

Zásady použití AI v psaní DP

EMDS0921s
Podzim 2024

MUNI
MED



Co je generativní umělá inteligence?

Generativní umělá inteligence (generative AI) je druh umělé inteligence, která je schopná vytvářet nové obsahy, jako jsou texty, obrázky, zvuky, nebo jiná data, na základě tréninkových dat. Na rozdíl od klasické AI, která je zaměřena na analýzu, klasifikaci a rozhodování na základě existujících dat, generativní AI vytváří originální výstupy, které nebyly součástí jejích tréninkových dat.

Typy generativní umělé inteligence

1. Generativní AI pro text
2. Generativní AI pro obrázky a grafiku
3. Generativní AI pro hudbu a zvuk
4. Generativní AI pro video
5. Generativní AI pro text-to-speech (TTS) a syntézu hlasu
6. Generativní AI pro zdravotnictví a biologii

A další...

Prosím, definuj mi embryologii



Embryologie je vědní obor biologie, který se zabývá studiem vývoje organismů od oplodněného vajíčka (zygoty) až do stadia, kdy je embryo schopné samostatné existence (např. u savců do porodu). Tento obor zkoumá všechny procesy, které během embryonálního vývoje probíhají, včetně buněčného dělení, diferenciace buněk, formování tkání a orgánů (organogeneze), a genetických mechanismů, které vývoj řídí.

Embryologie je důležitá pro pochopení základních principů vývoje živých organismů, vzniku různých struktur a funkcí a také pro identifikaci vývojových abnormalit, které mohou vést k vrozeným vadám.









Napsat zprávu pro ChatGPT



Jak (ne)používat AI při akademickém psaní?

I v době umělé inteligence (AI) zůstává plagiát plagiátem, a tedy není možné text, který napíše někdo jiný (včetně AI) vydávat za vlastní. To ale neznamená, že nástroje AI nemůžeme smysluplně a eticky používat. AI je příležitost k tomu, abychom zvýšili efektivitu své práce, a hlavně kvalitu svého textu.

Zde Vám napovíme jak. Tento dokument vznikl v listopadu 2023, výčet nástrojů je tedy pouze inspirací, která bude patrně rychle zastarávat.

fáze práce na textu						
jak nám může AI pomoci	brainstorming	rešerše zdrojů	překlad	psaní	jazykové úpravy	práce s citaty
limity	Někdy si nevíme rady, kde začít, jaké téma si zvolit. V této fázi může být užitečné využít chatu s AI, nechat si vygenerovat nápady apod.	Existují rešeršní nástroje, které Vám mohou velmi dobře pomoci s hledáním zdrojů, nejen dle klíčových slov, ale i dle výzkumné otázky apod.	S překladem nám velmi dobře může pomoci AI, zejména tam, kde Vám jde o hrubé zpracování většího množství materiálu.	AI je integrovaná v mnoha nástrojích, které běžně používáte (MS Word). Jiné nástroje Vám mohou generovat i samotný text.	Na úpravy finálního textu po stránce jazykové či formální je využívání AI velmi efektivní.	Editaci citací uvnitř textu i v seznamu literatury Vám může udělat AI.
nástroje	ChatGPT, Bing...	Elicit, Consensus, SciSpace, ResearchRabbit...	DeepL...	ChatGPT...	Grammarly, ChatGPT...	Zotero, Mendely, EndNote, ChatGPT...

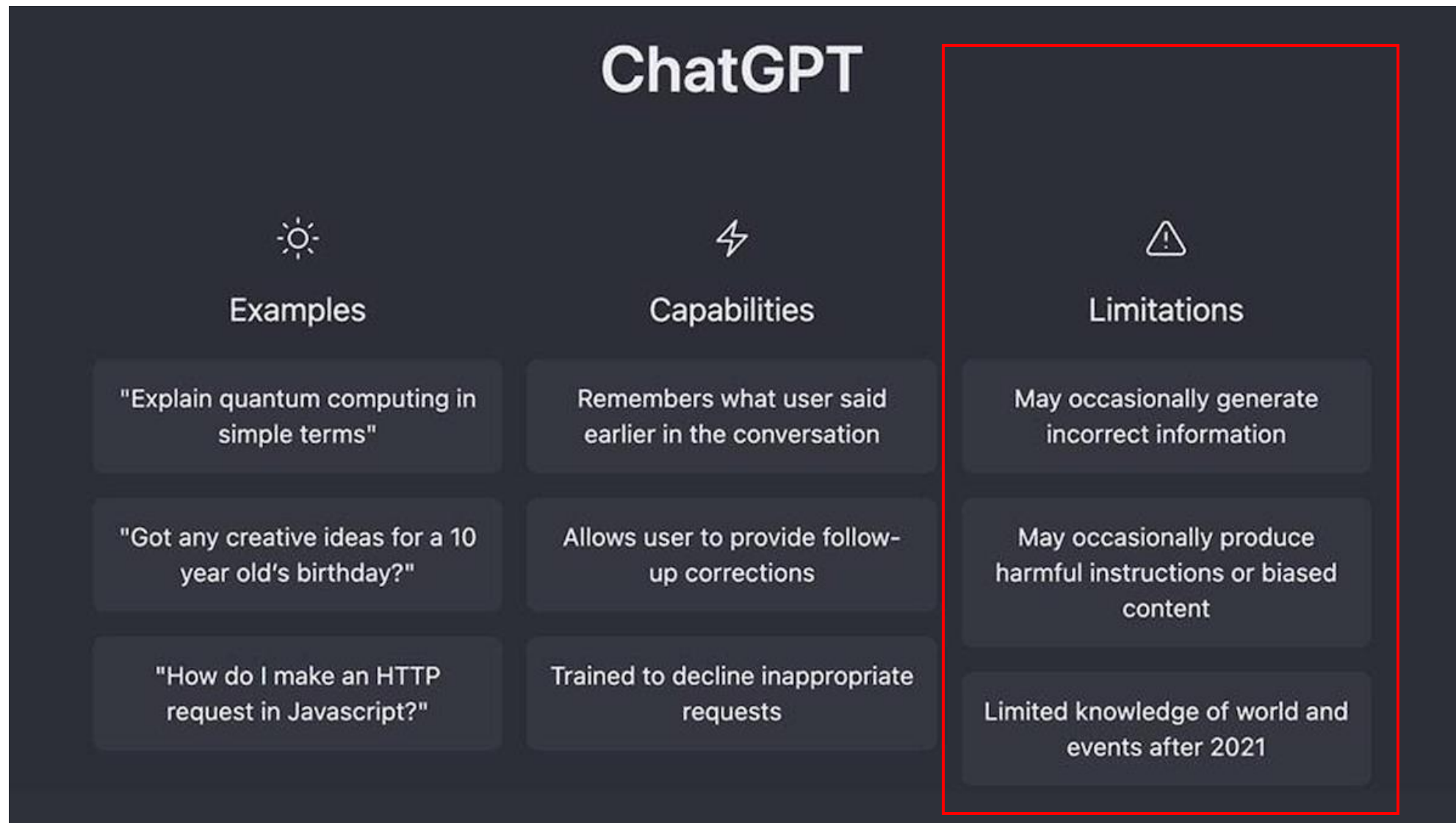
Doporučení k využití nástrojů umělé inteligence při plnění studijních povinností



Umělá inteligence ve vzdělávání (zdroj: viz níže)

Stanovisko k využívání umělé inteligence ve výuce na Masarykově univerzitě

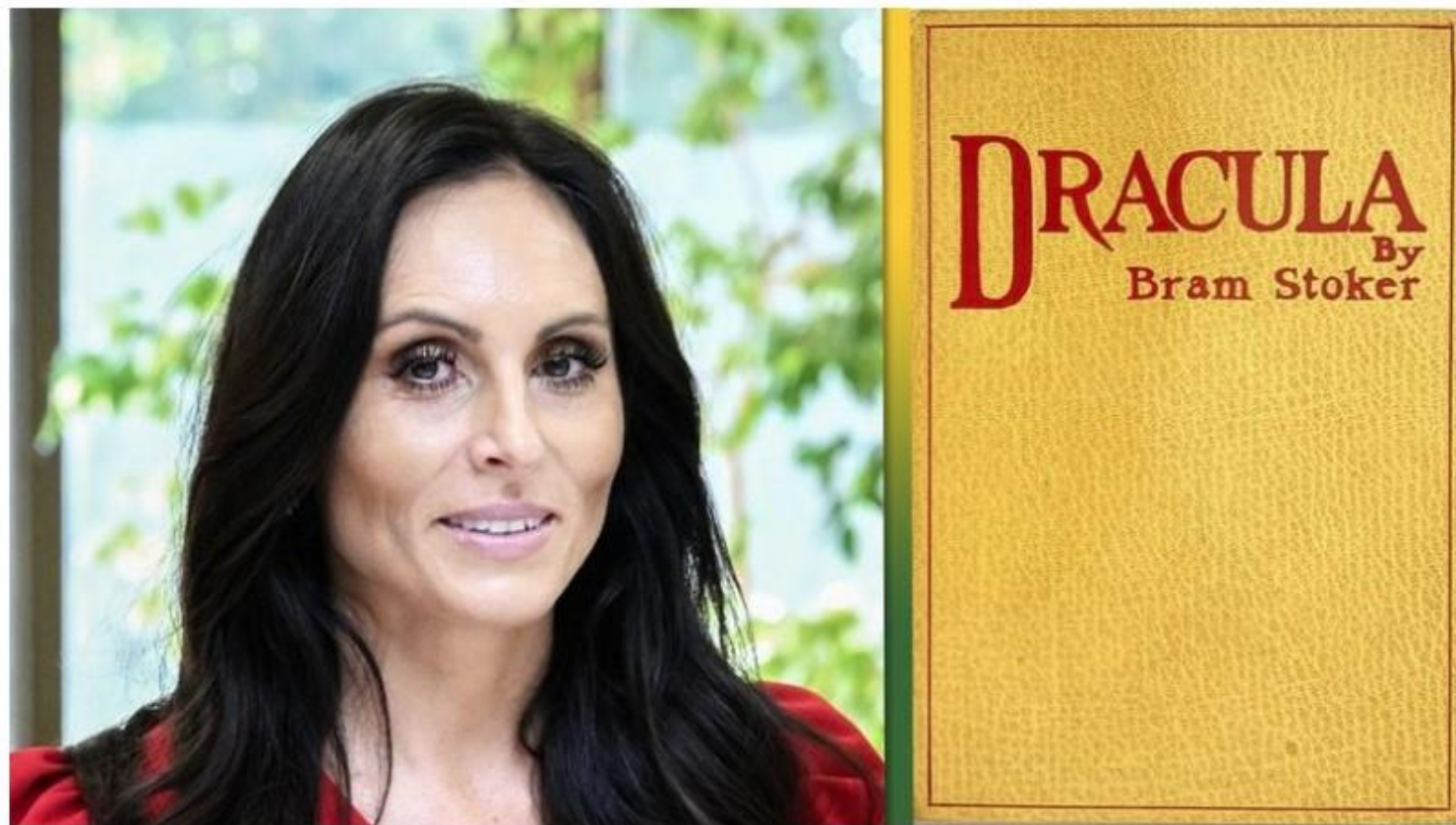
Jak a proč AI nepoužívat?



Keep things simple

22.9.2024 14:03 | Štát a IT

TOP Za trapasom ministerky zdravotníctva môže byť umelá inteligencia či Google



END OF PRESENTATION



THANK YOU

SpongeBob SquarePants vector trace by Isant, ©Nickelodeon