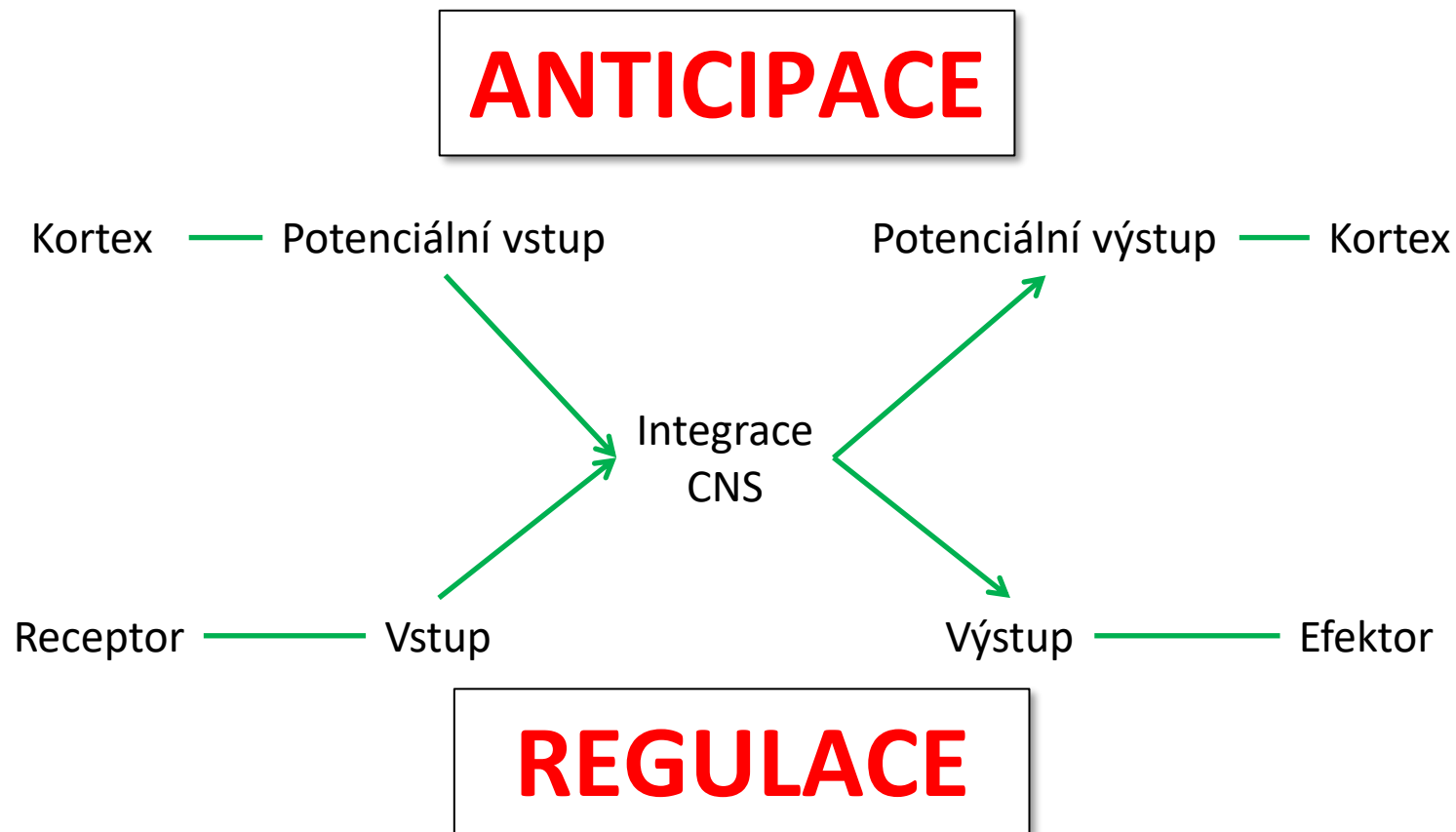


M U N I

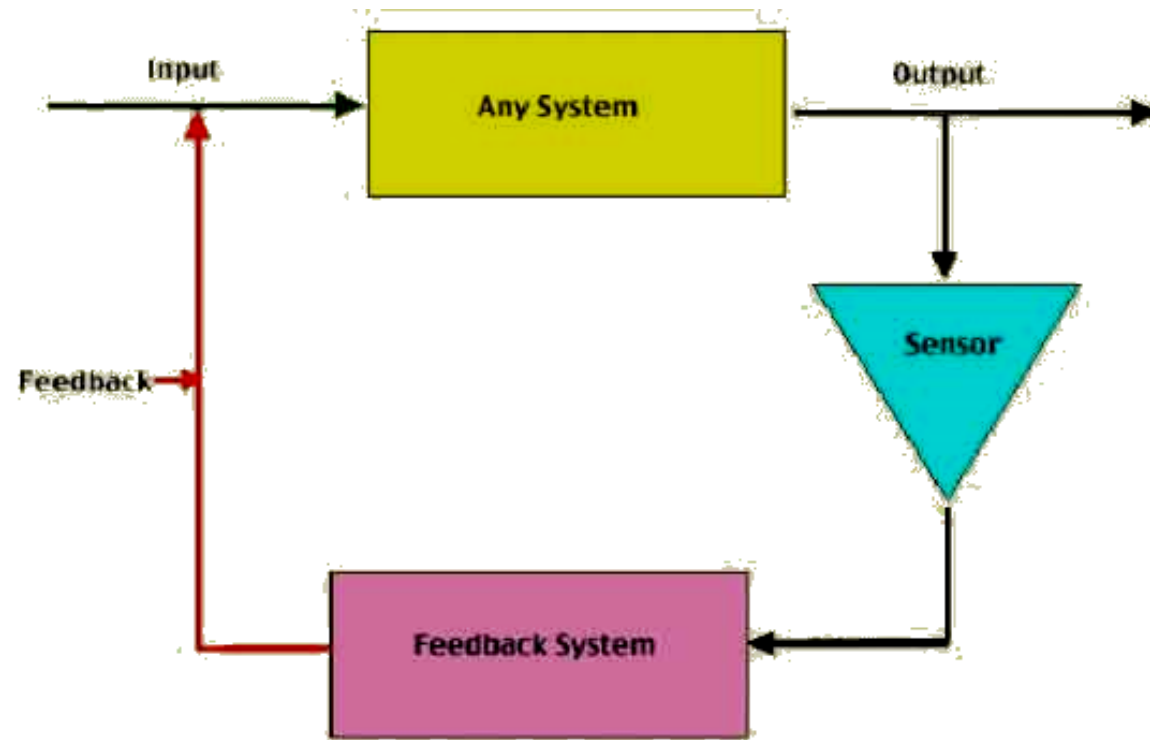
M E D

Autonomní nervový systém

Význam a regulační povaha nervového systému

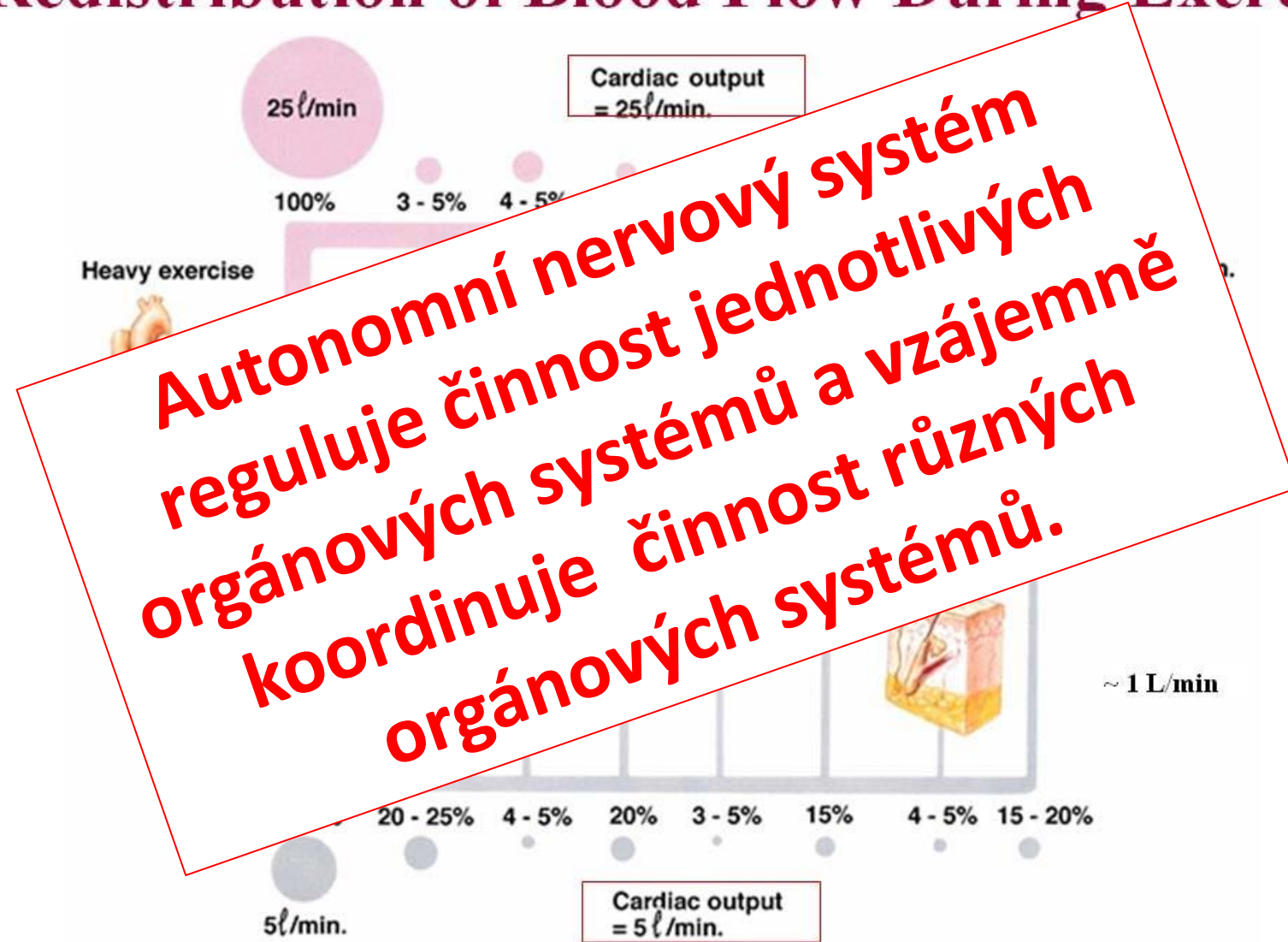


Zpětnovazebná regulace

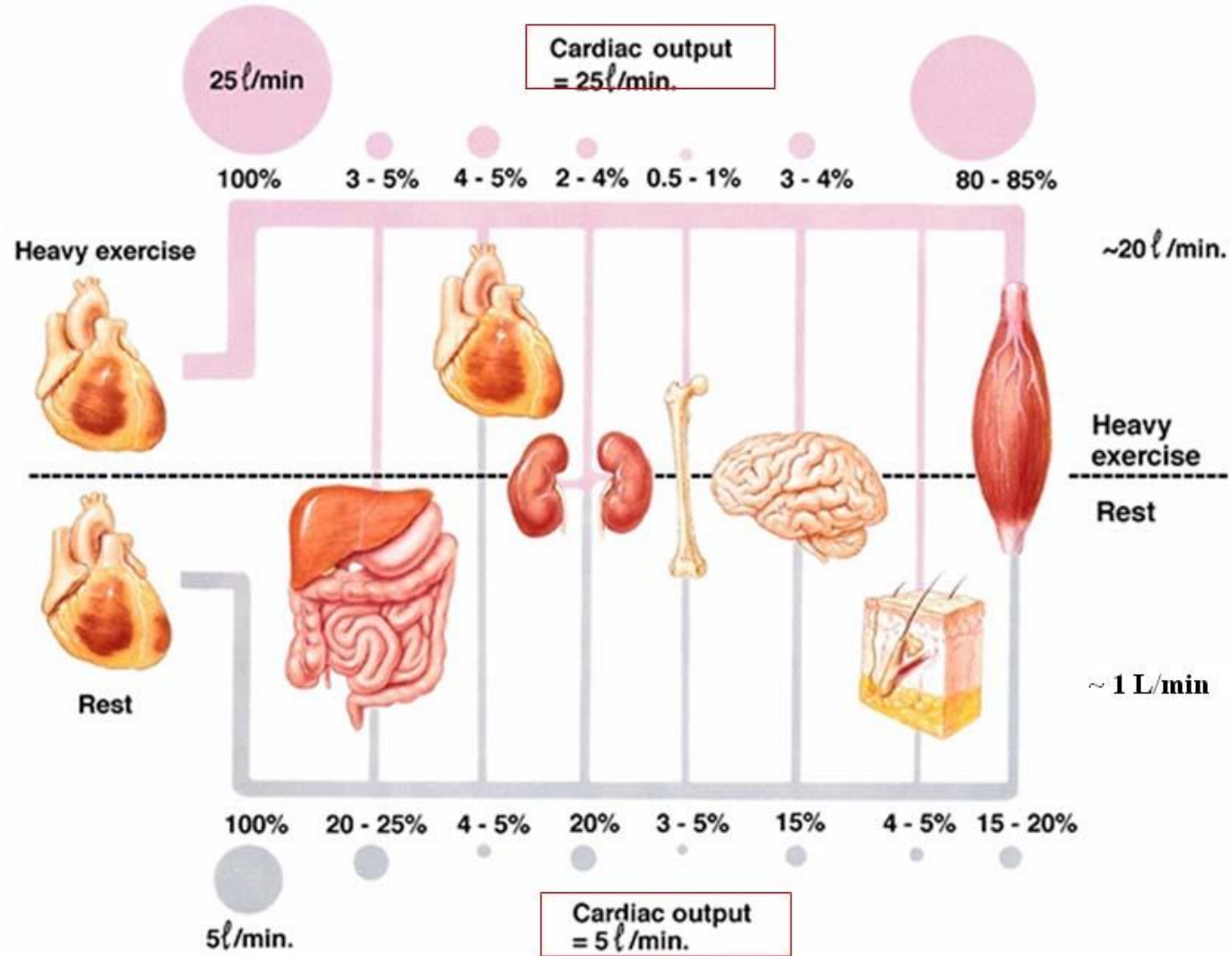


Simple Feedback Loop

Redistribution of Blood Flow During Exercise



Redistribution of Blood Flow During Exercise



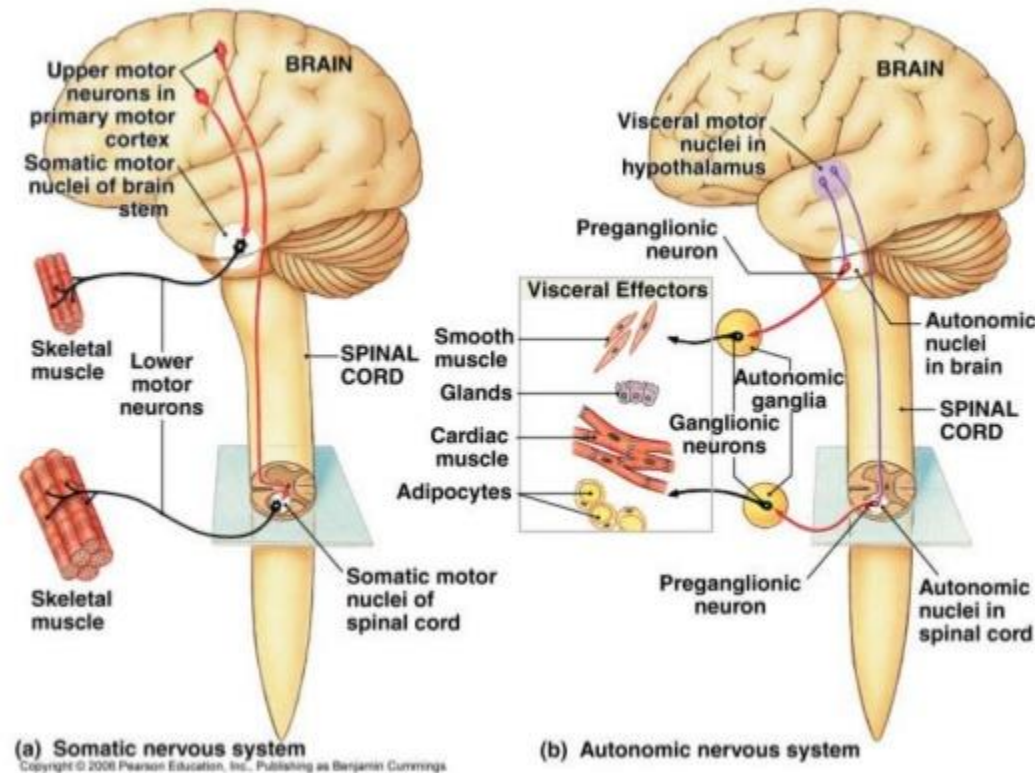
Somatický a autonomní nervový systém

➤ „Volní“

✓ Příčně
pruhovaný sval

■ Informace jde
z CNS přímo k
efektoru

Somatic vs. Autonomic



➤ Mimovolní

✓ Kardiomyocyt
✓ Hladký sval
✓ Žláza

■ Informace se
přepojuje v
autonomním
gangliu

Somatický a autonomní nervový systém

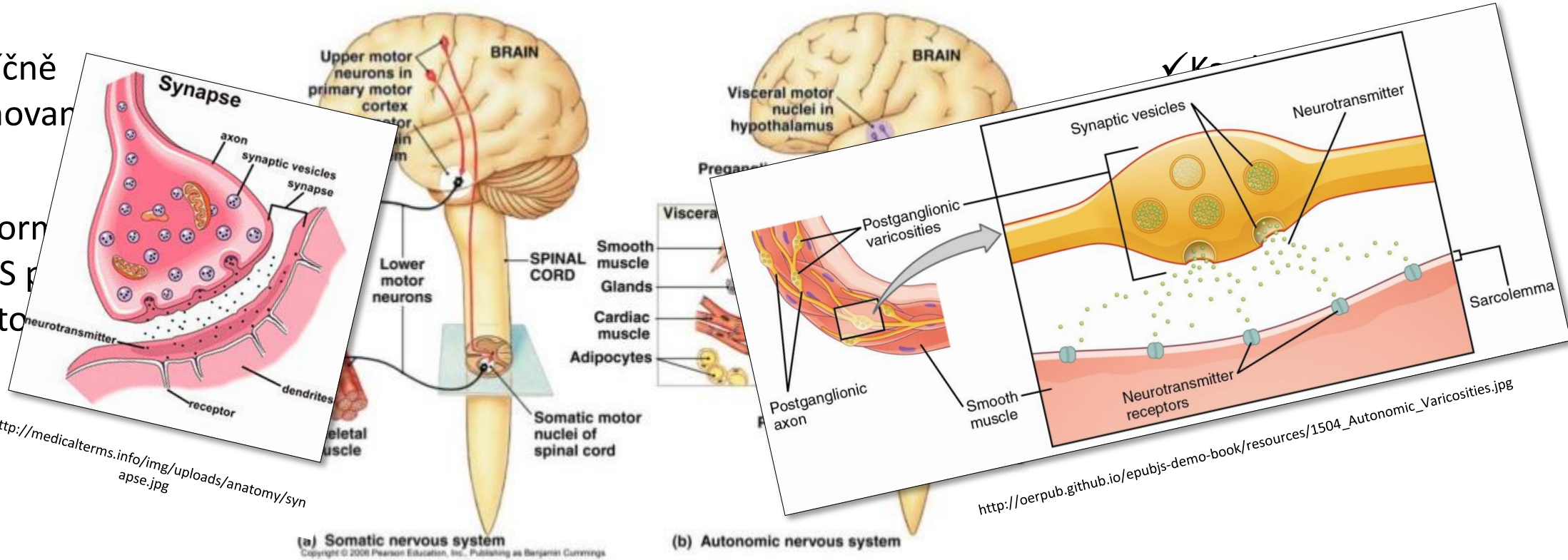
➤ „Volní“

✓ Příčně
pruhovaný

▪ Informace
z CNS
přímý
efekt

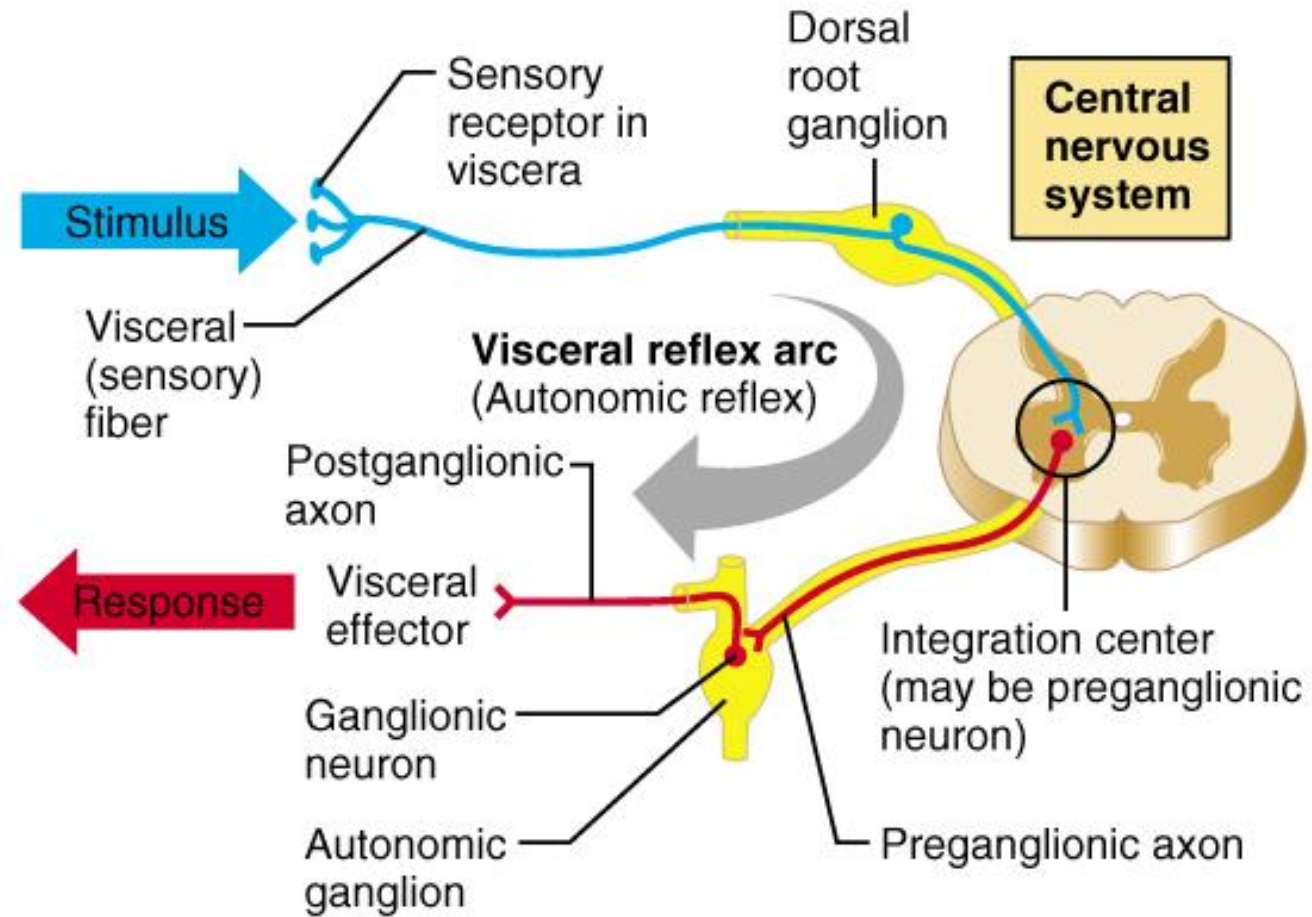
Somatic vs. Autonomic

➤ Mimovolní



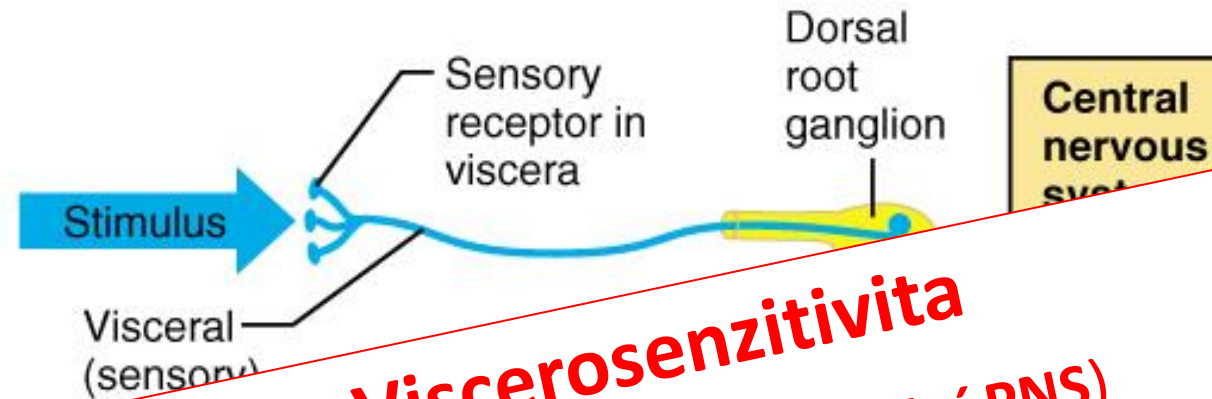
<http://image.slidesharecdn.com/ans-130217134747-phpapp01/95/central-nervous-system-the-autonomic-nervous-system-7-638.jpg?cb=1361108947>

Viscerální reflex



Copyright © 2001 Benjamin Cummings, an imprint of Addison Wesley Longman, Inc.

Viscerální reflex

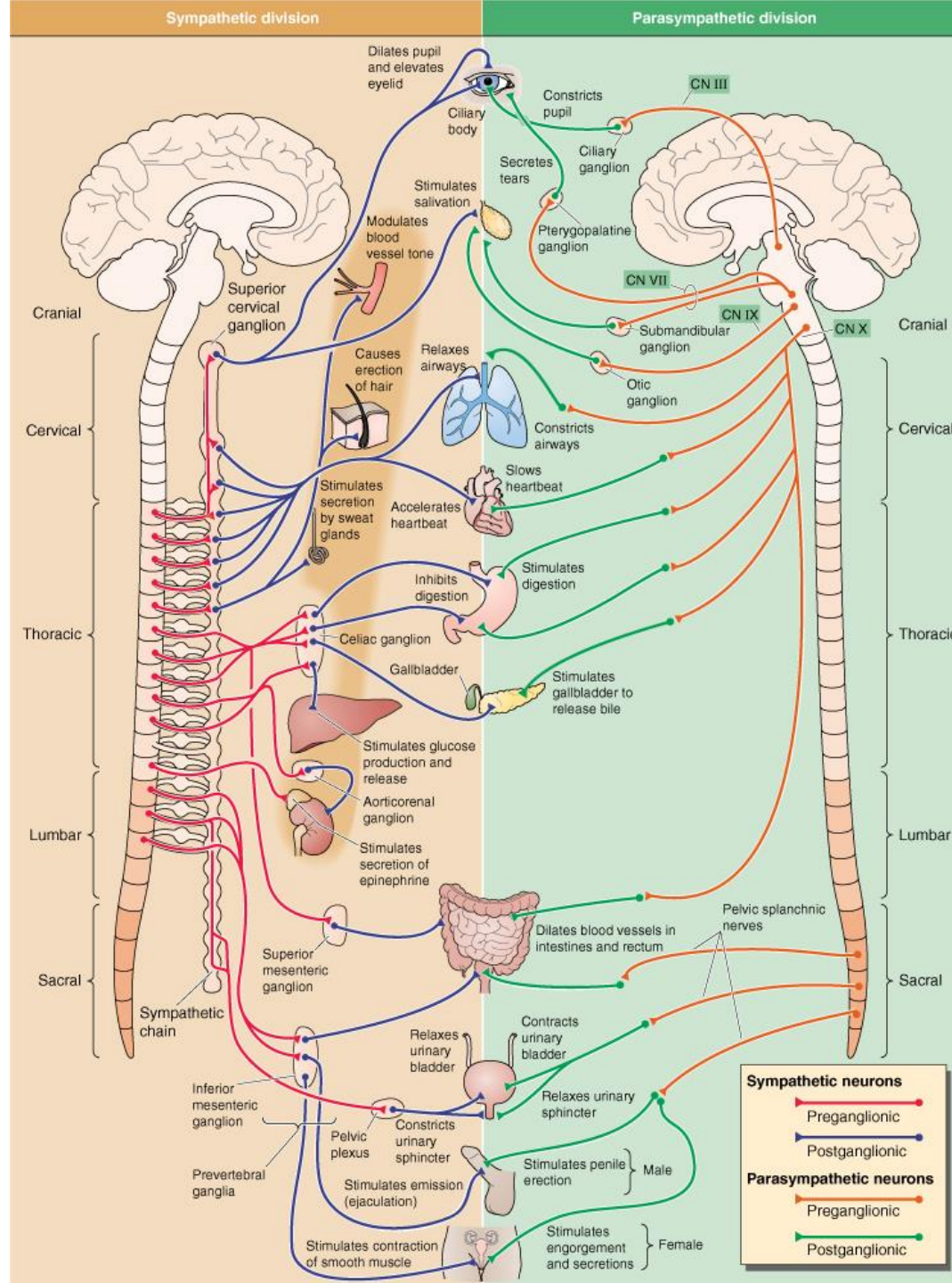


Copyright © 2001 Benjamin Cummings, an imprint of Addison Wesley Longman, Inc.

Sympatikus

Fight or flight response

Spotřeba energie/ zásob



Parasympatikus

Rest and digest response

Šetření energie/torba zásob

Sympatikus

Fight or flight response

Spotřeba energie/ zásob

Pregangliový neuron

– mícha

-Thorako-lumbární systém

Ganglia

Paravertebrální

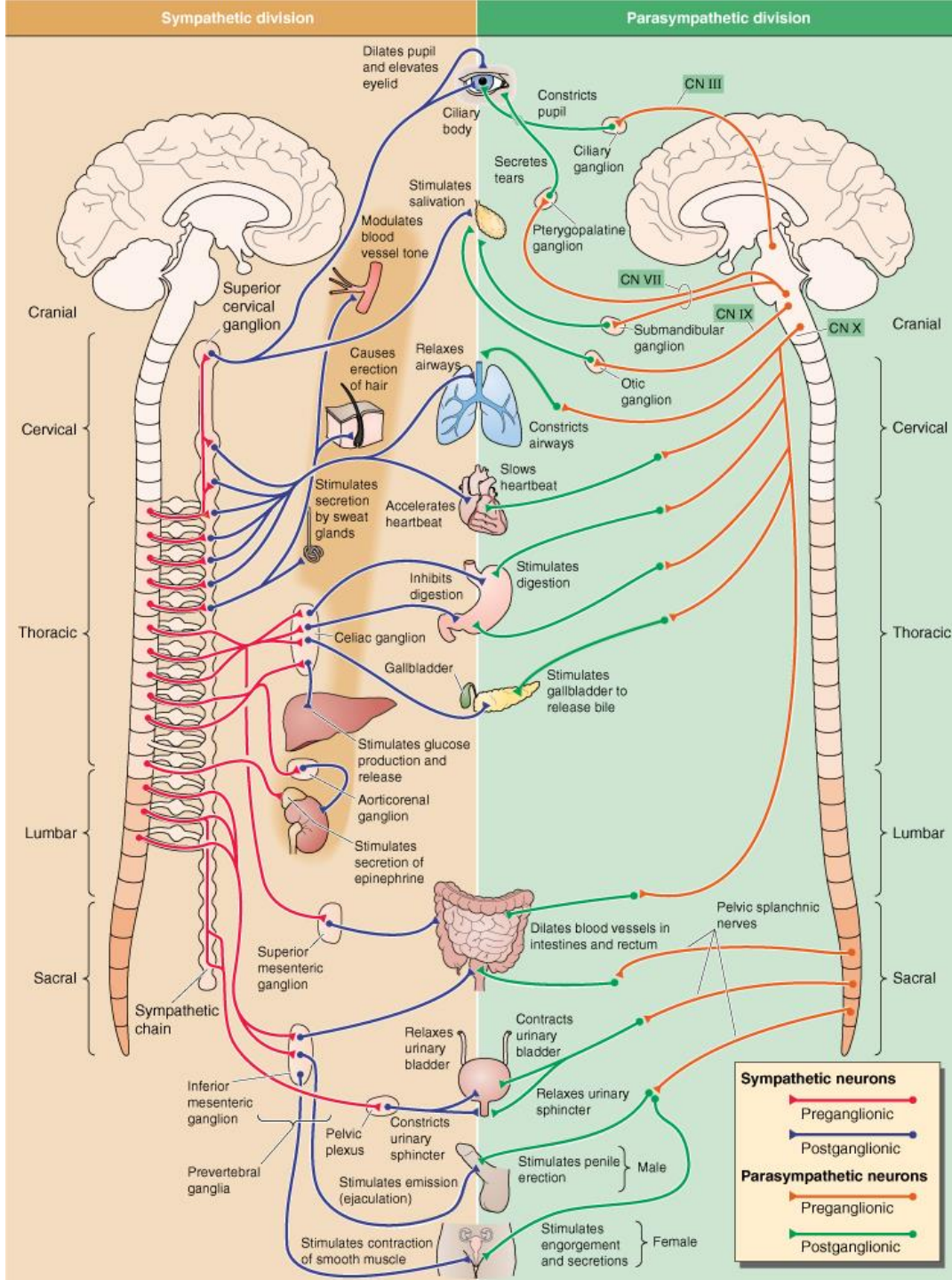
- Truncus sympathicus

-Většina

Prevertebrální

-Součást plexus aorticus

Efekt spíše difuzní



Parasympatikus

Rest and digest response

Šetření energie/torba zásob

Pregangliový neuron

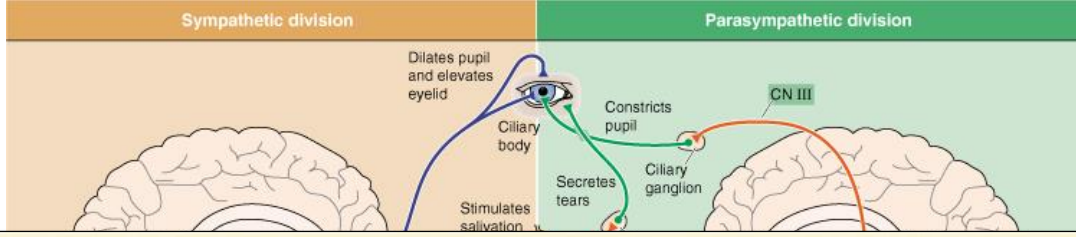
– mozkový kmen a mícha

– cranio-sakrální systém

Ganglia

- Blízko cílových orgánů nebo přímo v jejich stěně (intramurální g.)

Efekt spíše lokální



Sympatikus

Parasympatikus

Fight or flight resp

and digest response

Spotřeba energie/

ní energie/torba zásob

Pregangliový neu
- mícha

regangliový neuron

-Thorako-lumbární sy

ozkový kmen a mícha
ranio-sakrální systém

Ganglia

Ganglia

Paravertebráln

ových orgánů nebo přímo v
stěně (intramurální g.)

- Truncus sympathi

-Většina

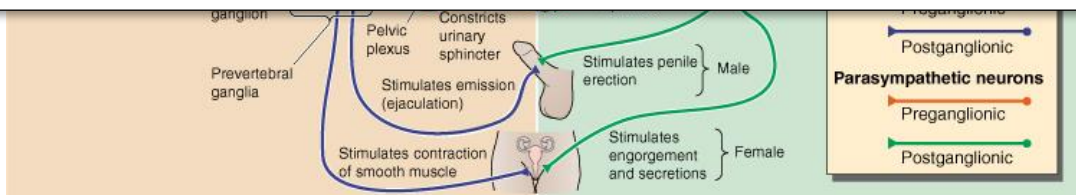
Prevertebráln

-Součást plexus aort

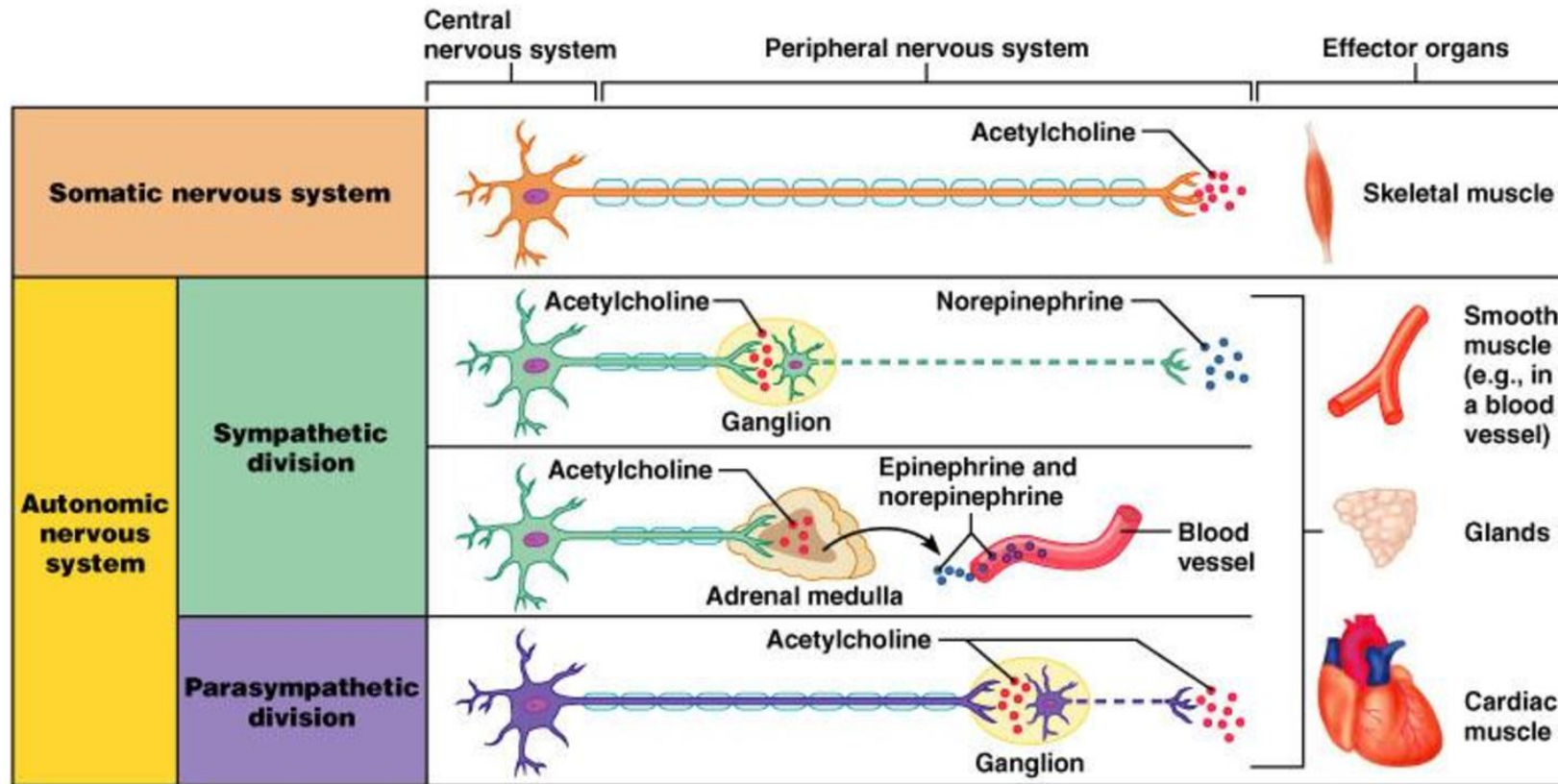
Efekt spíše difuz

efekt spíše lokální

System/function	Parasympathetic	Sympathetic
Cardiovascular	Decreased cardiac output and heart rate	Increased contraction and heart rate; increased cardiac output
Pulmonary	Bronchial constriction	Bronchial dilatation
Musculoskeletal	Muscular relaxation	Muscular contraction
Pupillary	Constriction	Dilatation
Urinary	Increased urinary output; sphincter relaxation	Decreased urinary output; sphincter contraction
Gastrointestinal	Increased motility of stomach and gastrointestinal tract; increased secretions	Decreased motility of stomach and gastrointestinal tract; decreased secretions
Glycogen to glucose conversion	No involvement	Increased
Adrenal gland	No involvement	Release epinephrine and norepinephrine

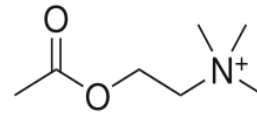


Somatický a autonomní nervový systém – mediátorové systémy



Key:

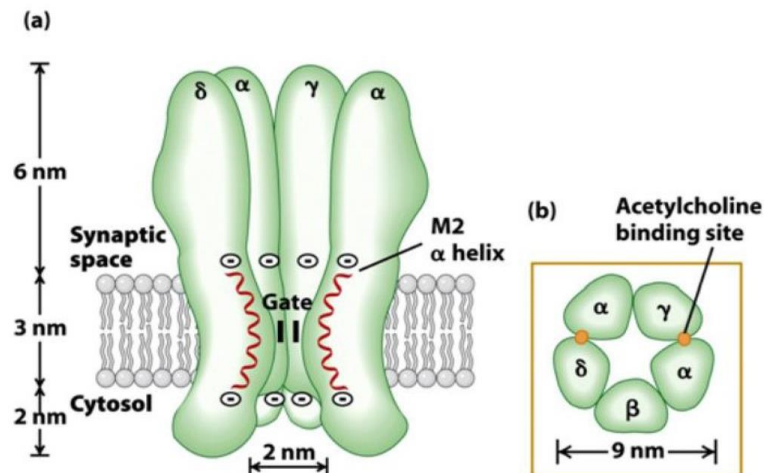
— = Preganglionic axons (sympathetic)
 - - - = Postganglionic axons (sympathetic)
 = Myelination
 — = Preganglionic axons (parasympathetic)
 - - - = Postganglionic axons (parasympathetic)

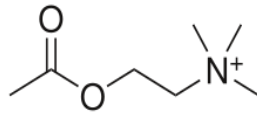


Acetylcholin

Pregangliová vlákna

- Sympatikus
- Parasympatikus
- ✓ Nikotinový receptor
 - Ligandem řízený iontový kanál
 - Na⁺, K⁺, Ca²⁺
 - Nervový (N_N) a svalový (N_M) typ
 - Excitace





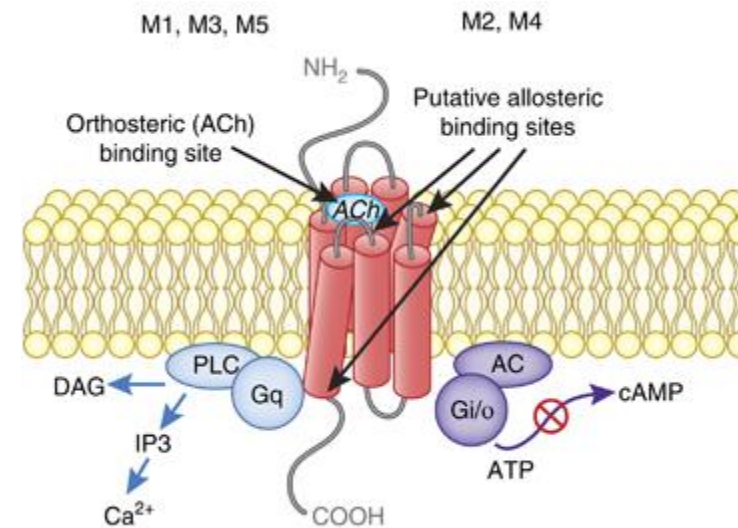
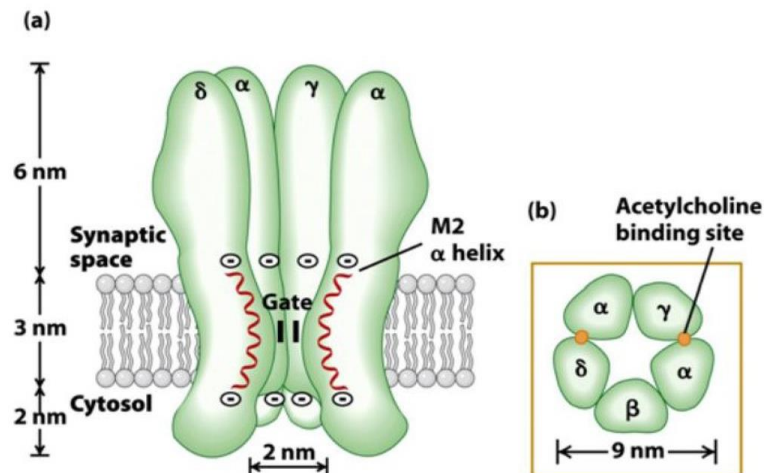
Acetylcholin

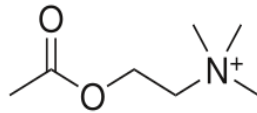
Pregangliová vlákna

- Sympatikus
- Parasympatikus
- ✓ Nikotinový receptor
 - Ligandem řízený iontový kanál
 - Na⁺, K⁺, Ca²⁺
 - Nervový (N_N) a svalový (N_M) typ
 - Excitace

Postgangliová vlákna

- Parasympatikus
- ✓ Muskarinový receptor
 - Spřažený s G-proteinem
 - Excitační
 - M1, M3, M5
 - Inhibiční
 - M2, M4





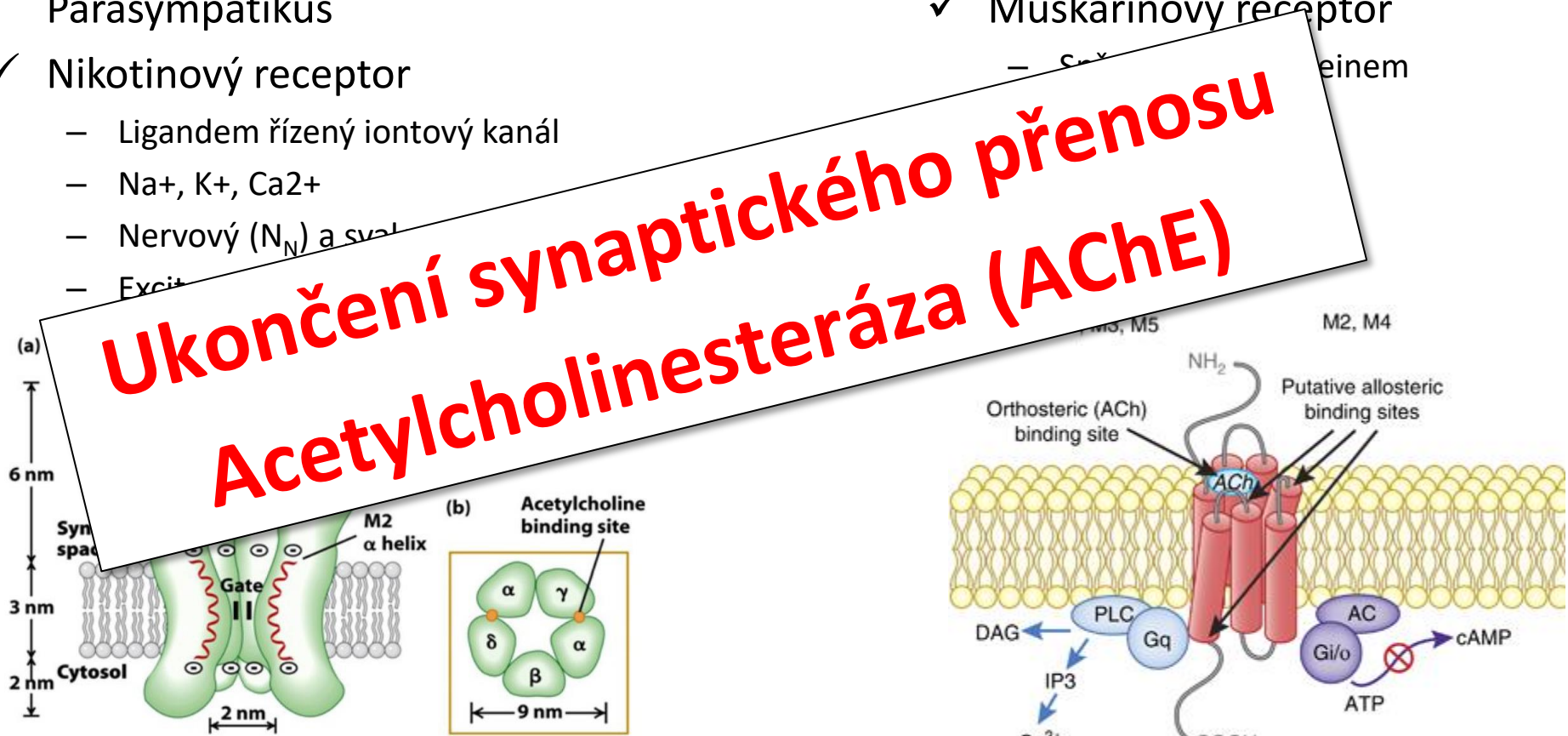
Acetylcholin

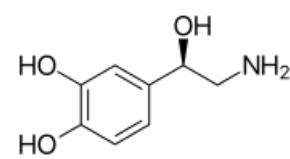
Pregangliová vlákna

- Sympatikus
- Parasympatikus
- ✓ Nikotinový receptor
 - Ligandem řízený iontový kanál
 - Na⁺, K⁺, Ca²⁺
 - Nervový (N_N) a sval
 - Excit

Postgangliová vlákna

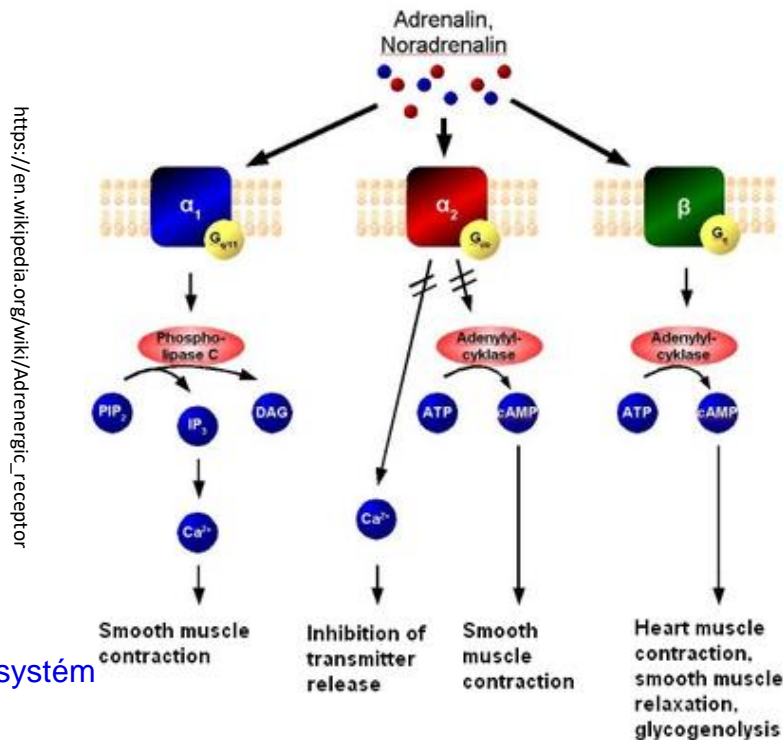
- Parasympatikus
- ✓ Muskarinový receptor
 - Ca²⁺
 - Einem

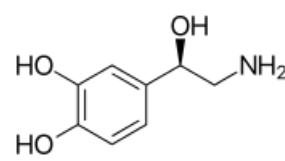




Noradrenalin

- Postgangliová vlákna sympatiku
- Adrenergní receptor
 - Spřažený s G-proteinem
 - Typ α – obecně excitační (kontrakce) s výjimkou GIT
 - Typ β – obecně inhibiční (relaxace) s výjimkou !!! srdce !!!





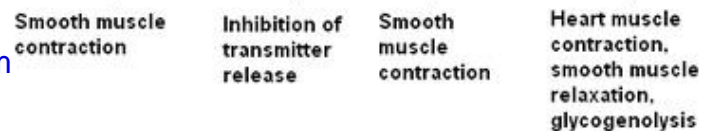
Noradrenalin

- Postgangliová vlákna sympatiku
- Adrenergní receptor
 - Spřažený s G-proteinem
 - Typ α – obecně
 - Typ β

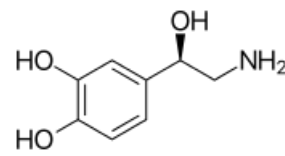
Receptor	G protein and effectors	Agonists	Tissue	Responses
Alpha ₁	Gq ↑ phospholipase C, IP3 and DAG, intracellular Ca ²⁺	Epi ≥ NE >> Iso Phenylephrine	Vascular, GU smooth muscle Liver Intestinal smooth muscle Heart	Contraction Glycogenolysis; gluconeogenesis Hyperpolarization and relaxation Increased contractile force; arrhythmias
Alpha ₂	Gi, Go ↓ adenylyl cyclase ↓ cAMP	Epi ≥ NE >> Iso Clonidine	Pancreatic islets (β cells) Platelets Nerve terminals Vascular smooth muscle	Decreased insulin secretion Aggregation Decreased release of NE Contraction
Beta ₁	Gs ↑ adenylyl cyclase, cAMP, L- type Ca ²⁺ channel opening	Iso > Epi = NE Dobutamine	Juxtaglomerular cells Heart	Increased renin secretion Increased force and rate of contraction and AV nodal conduction velocity
Beta ₂	Gs ↑ adenylyl cyclase	Iso > Epi >> NE Terbutamine	Smooth muscle (vascular, bronchial, GI, GU) Skeletal muscle	Relaxation Glycogenolysis; uptake of K ⁺
Beta ₃	Gs ↑ adenylyl cyclase	Iso = NE > Epi	Adipose tissue	Lipolysis

Epi, epinephrine; NE, norepinephrine; Iso, isoproterenol

- Vasokonstrikce
- Metabolismus glukózy
- Zvýšení TF a kontraktilitým
- Bronchodilatace
- Metabolismus tuků



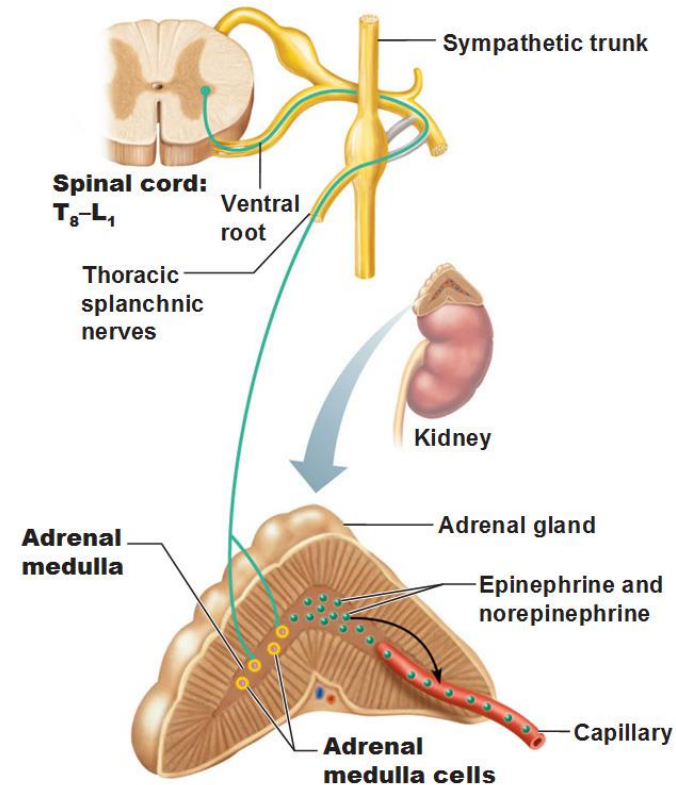
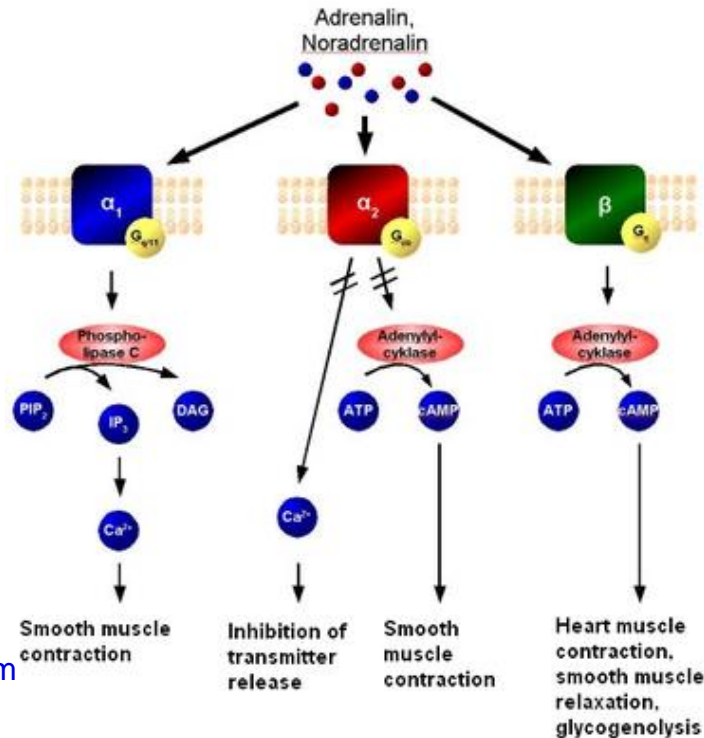
https://s3.amazonaws.com/classconnection/769/flashcards/5928769/png/screen_shot_2014-11-04_at_92935_am-1497B7358A4552ACB39.png



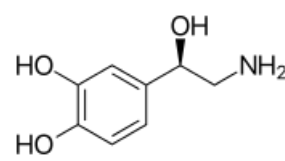
Noradrenalin

- Postgangliová vlákna sympatiku
- Adrenergní receptor
 - Spřažený s G-proteinem
 - Typ α – obecně excitační (kontrakce) s výjimkou GIT
 - Typ β – obecně inhibiční (relaxace) s výjimkou !!! srdce !!!
- Dřeň nadledvin
 - Modifikované sympatické ganglion
 - „Transmitery“ (stresové hormony) vylučuje do krve
 - Noradrenalin
 - Adrenalin

https://en.wikipedia.org/wiki/Adrenergic_receptor



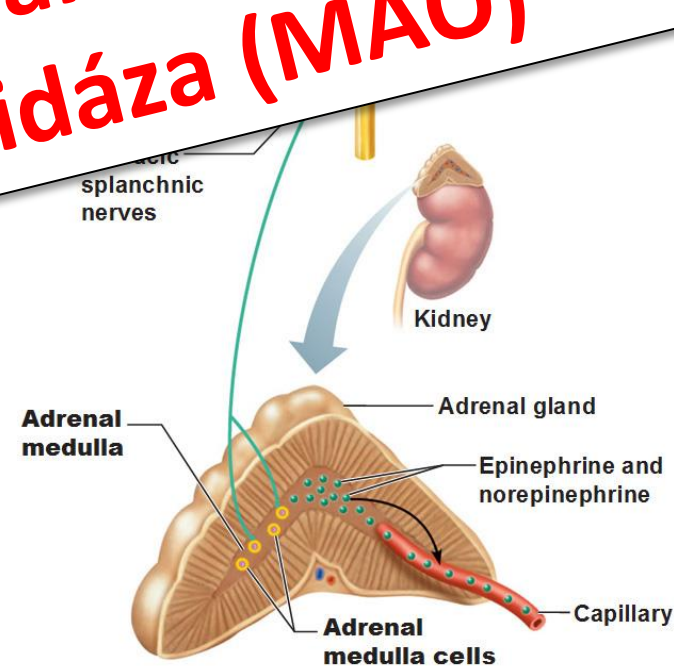
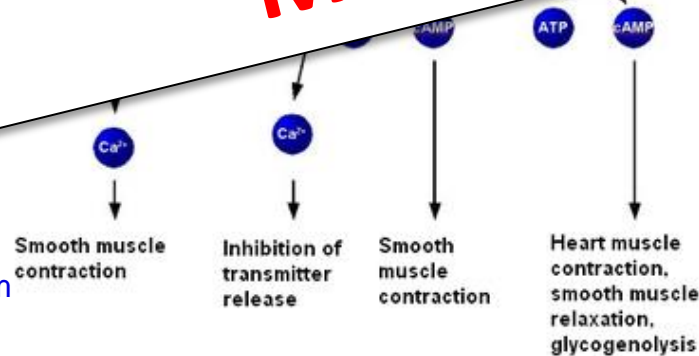
<http://antranik.org/wp-content/uploads/2011/11/the-adrenal-medulla-of-the-adrenal-gland-epinephrine-norepinephrine-splanchnic-nerves.jpg>



Noradrenalin

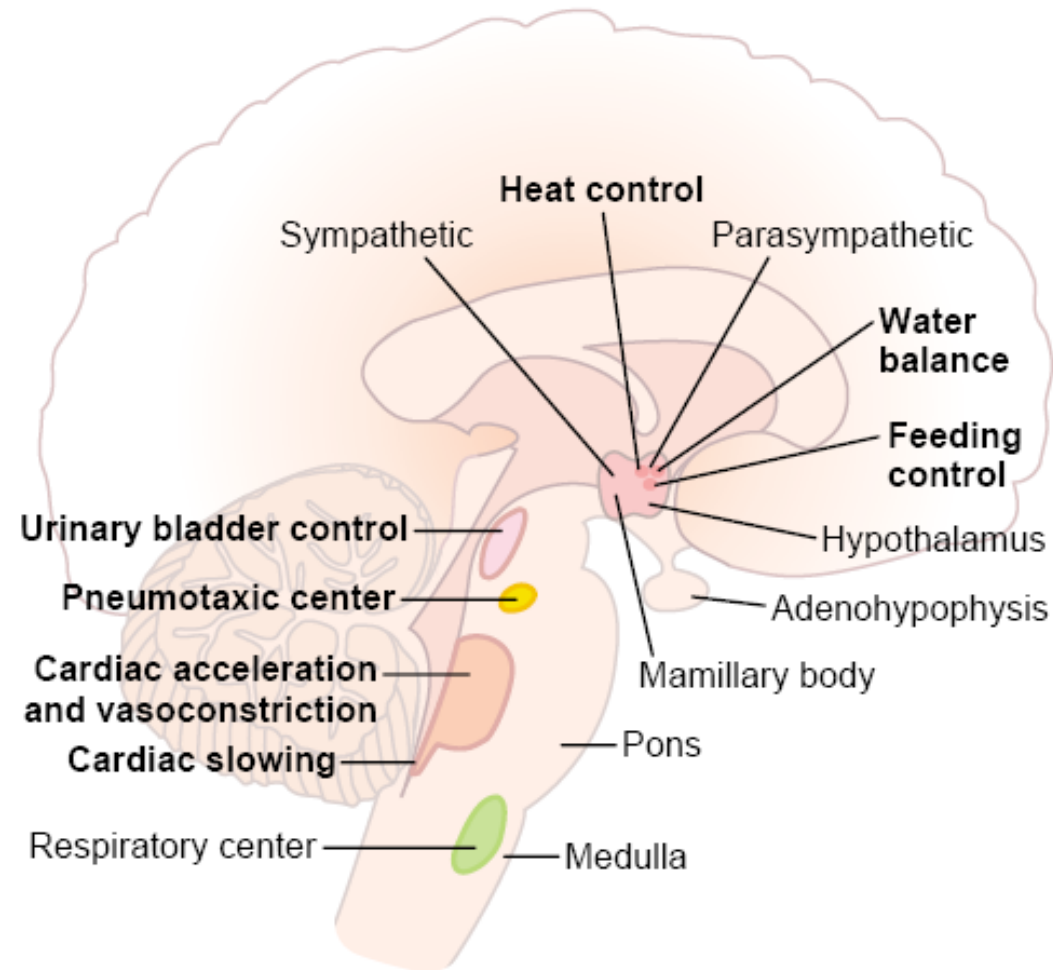
- Postgangliová vlákna sympatiku
- Adrenergní receptor
 - Spřažený s G-proteinem
 - Typ α – obecně excitační (kontrakce) s výjimkou GIT
 - Typ β – obecně inhibiční (relaxace) s výjimkou !!! srdce
- Dřeň nadledvin
 - Modifikované sympatické gangliony
 - „Transmitery“ (letmo uvolňují)

**Ukončení synaptického přenosu
Katechol – O - metyltransferáza (COMT)
Monoaminoxidáza (MAO)**



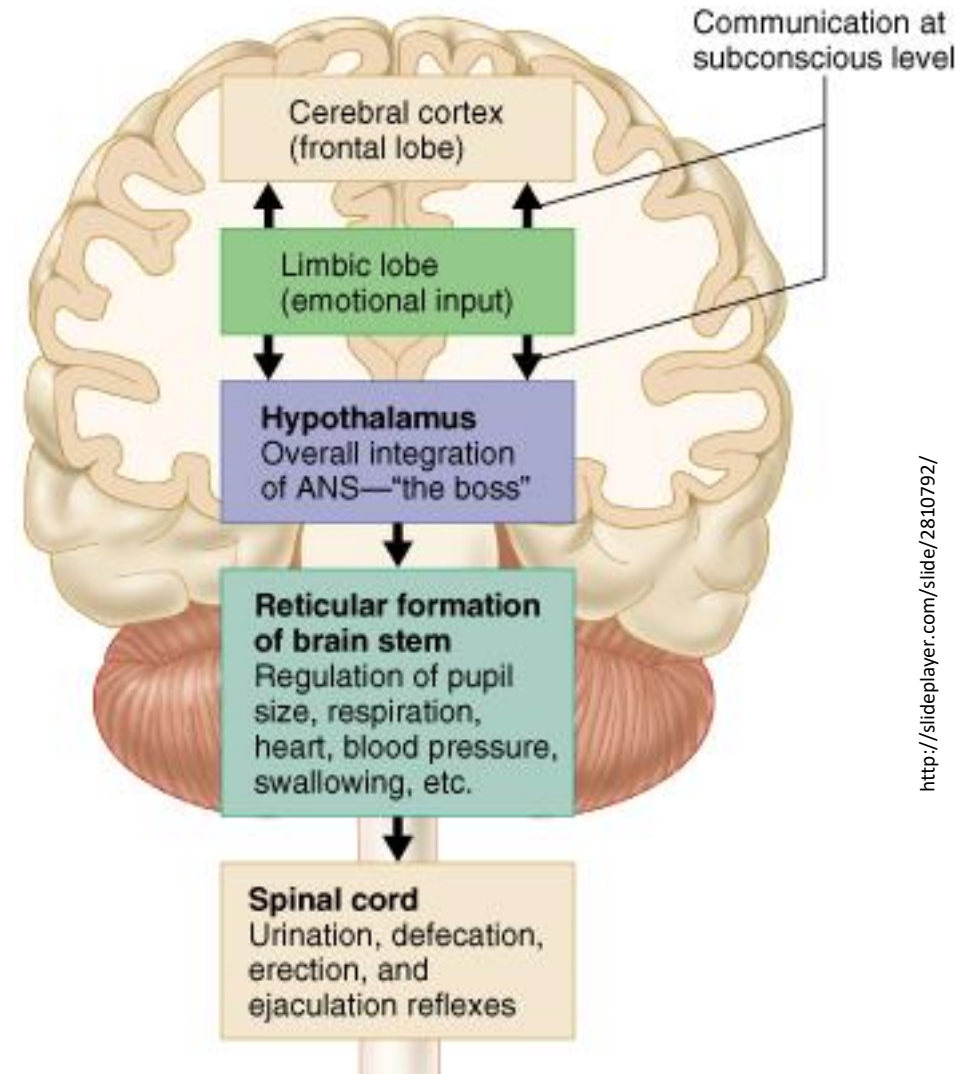
<http://antranik.org/wp-content/uploads/2011/11/the-adrenal-medulla-adrenal-gland-epinephrine-norepinephrine-splanchnic-nerves.jpg>

Centra kontrolující autonomní nervový systém



Centra kontrolující autonomní nervový systém

- Většina regulací probíhá automaticky (nevědomě) a tyto jsou na nejvyšší úrovni kontrolovány hypothalamem
- Silné emocionální zážitky, které přecházejí do vědomí (silné zážitky) nebo které z vědomí pocházejí (vzpomínky) mohou cestou hypothalamu spustit autonomní odpověď (většinou sympatickou)



Hypothalamus

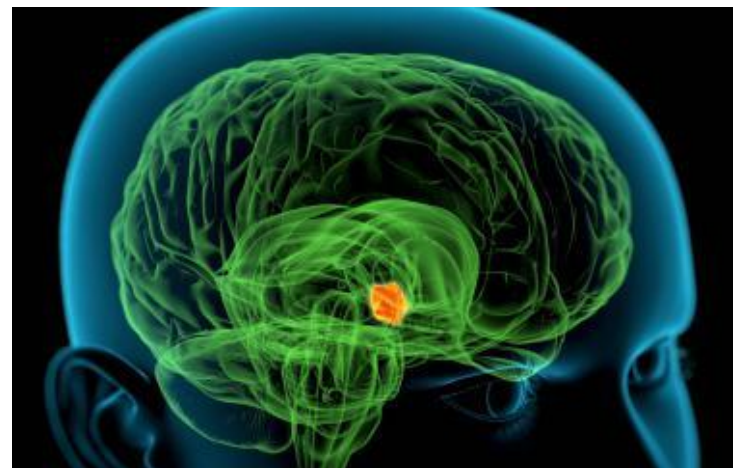
- Klíčové regulační a koordinační centrum
- Integrace informace ze zevního a vnitřního prostředí



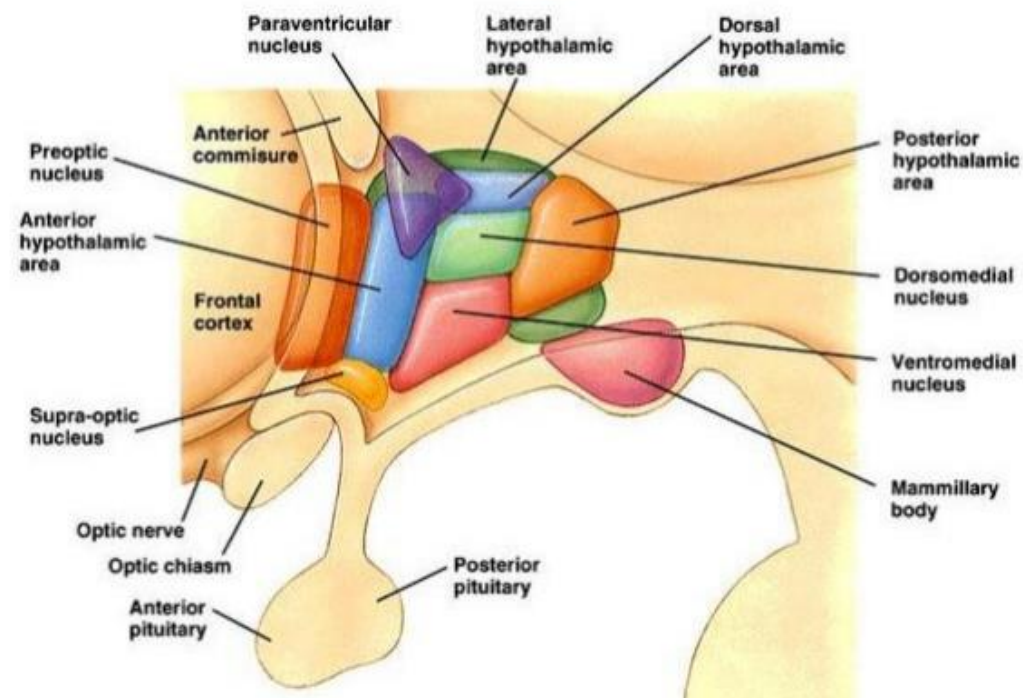
- Modulace chování
- Koordinace a regulace autonomního nervového systému



- **Udržování homeostázy**



<http://biology.about.com/od/anatomy/pl/Hypothalamus.htm>



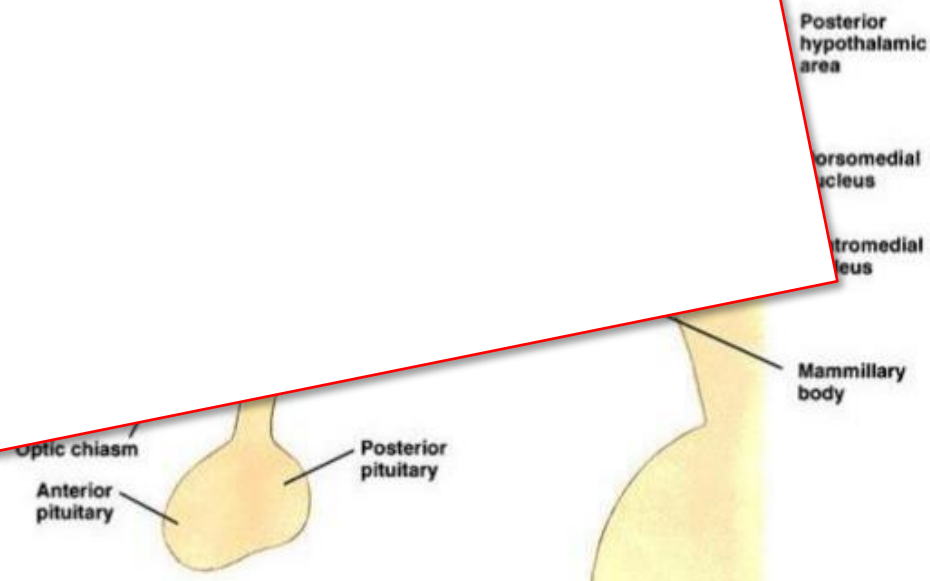
<http://www.slideshare.net/physiologygmcrcr/hypothalamus-15-apr-2016>

Hypothalamus

- Klíčové regulační a koordinační centrum
- Integrace: **✓ Biologické hodiny – cirkadiální /sezónní aktivita**
a vnitřní
- Modulace
- Koordinace autonomního systému
- Udržování



<http://biology.about.com/od/anatomy/pl/Hypothalamus.htm>

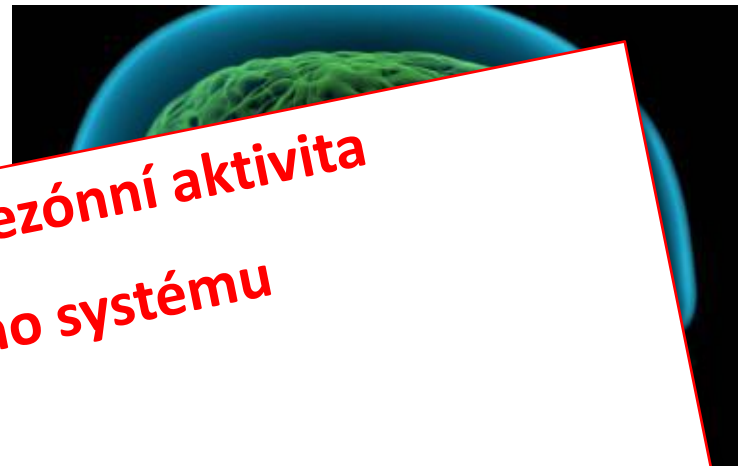


<http://www.slideshare.net/physiologymgmcri/hypothalamus-15-apr-2016>

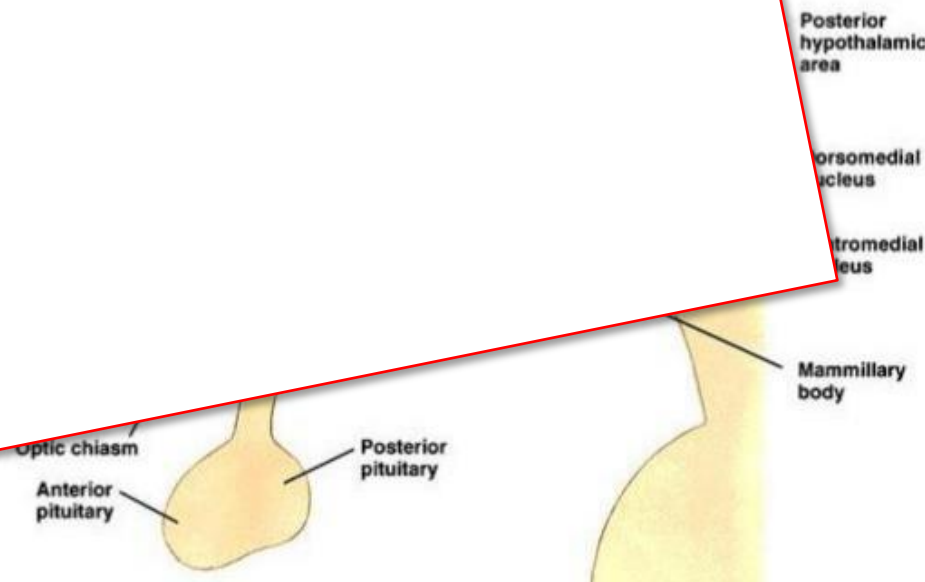
Hypothalamus

- Klíčové regulační a koordinační centrum
- Integrace: vnější a vnitřní prostředí
- Modulace autonomního nervového systému
- Koordinace autonomního systému
- Udržování rovnováhy

- ✓ **Biologické hodiny – cirkadiální /sezónní aktivita**
- ✓ **Kontrola autonomního nervového systému**
- ✓ **Kontrola endokrinního systému**
- ✓ **Regulace příjmu vody a potravin**
- ✓ **Regulace tělesné teploty**



<http://biology.about.com/od/anatomy/pl/Hypothalamus.htm>

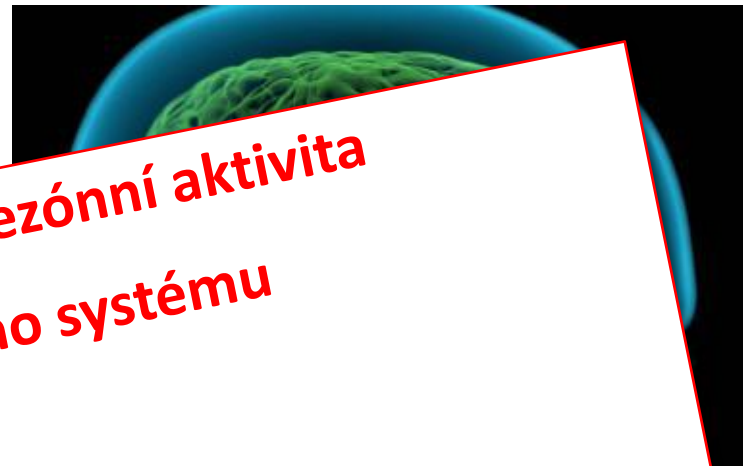


<http://www.slideshare.net/physiologymgmcri/hypothalamus-15-apr-2016>

Hypothalamus

- Klíčové regulační a koordinační centrum
- Integrace: vnější a vnitřní prostředí
- Modulace autonomního nervového systému
- Koordinace autonomního systému
- Udržování rovnováhy

- ✓ **Biologické hodiny – cirkadiální /sezónní aktivita**
- ✓ **Kontrola autonomního nervového systému**
- ✓ **Kontrola endokrinního systému**
- ✓ **Regulace příjmu vody a potravin**
- ✓ **Regulace tělesné teploty**
- ✓ **Vliv na „okamžité“ chování (např. nervozita při hladu)**
- ✓ **Vliv na „dlouhodobé“ chování (např. mateřské chování)**
- ✓ **Pudové chování (sexualita)**

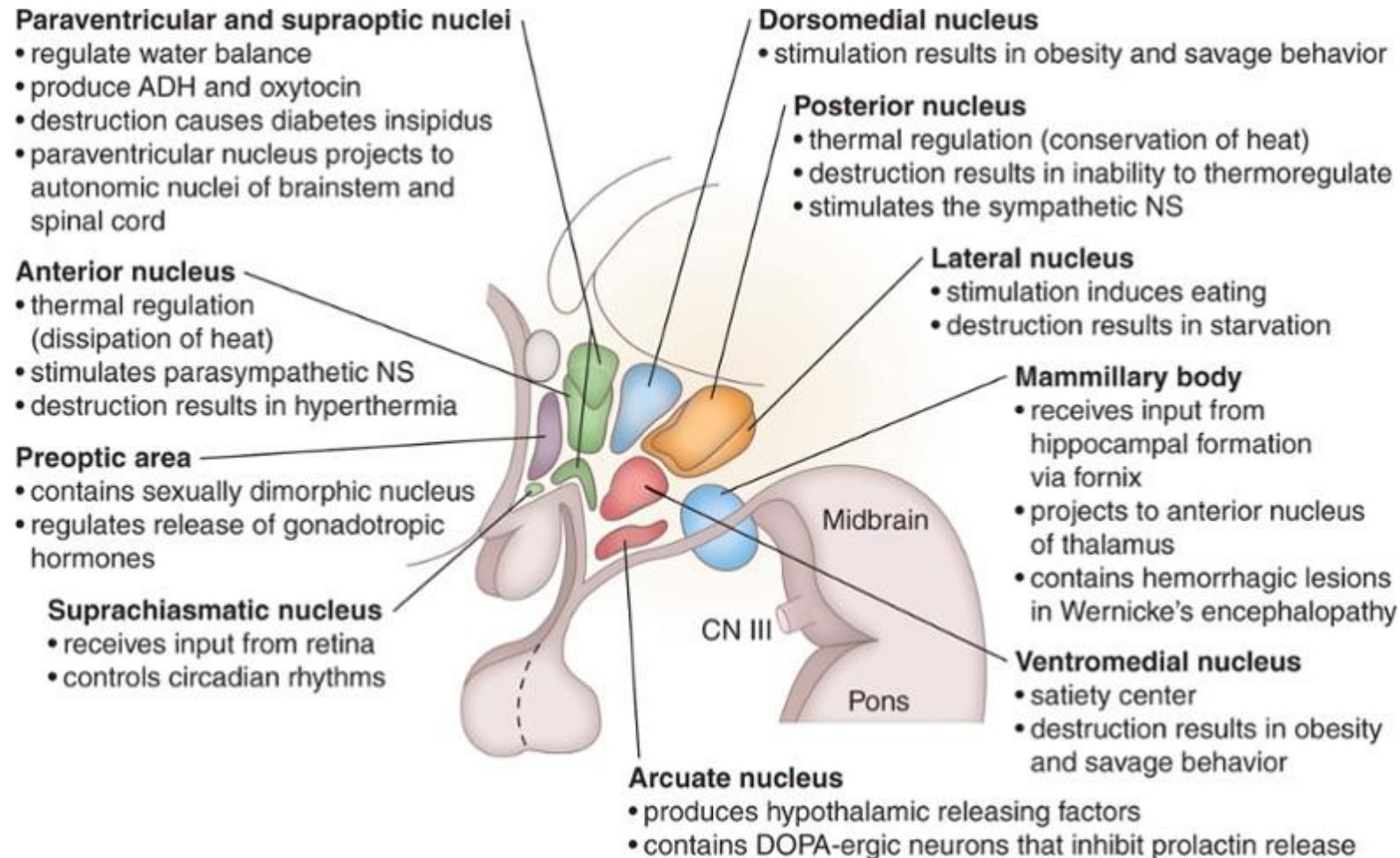


<http://biology.about.com/od/anatomy/pl/Hypothalamus.htm>

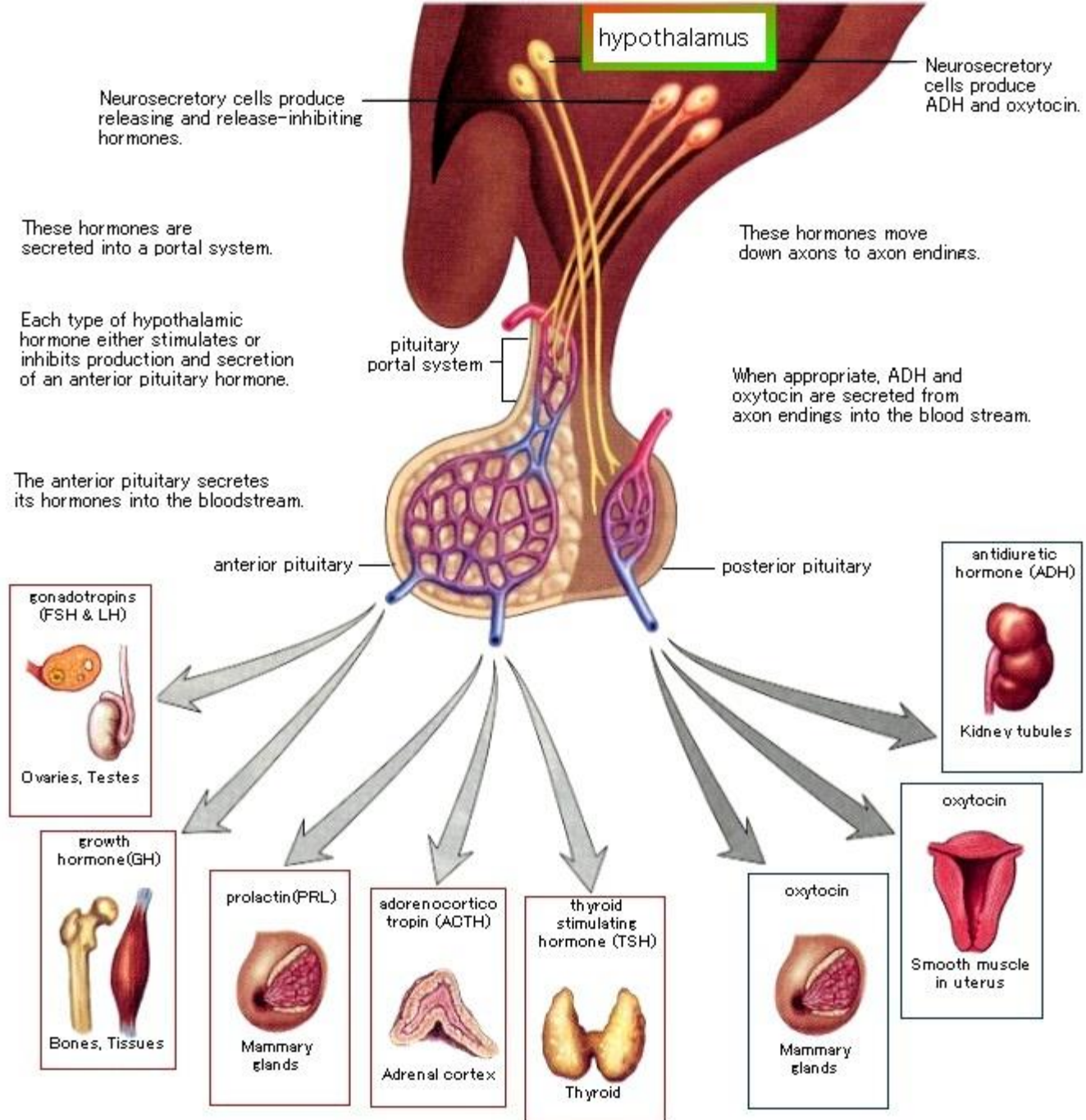


<http://www.slideshare.net/physiologymgmcri/hypothalamus-15-apr-2016>

Hypothalamus

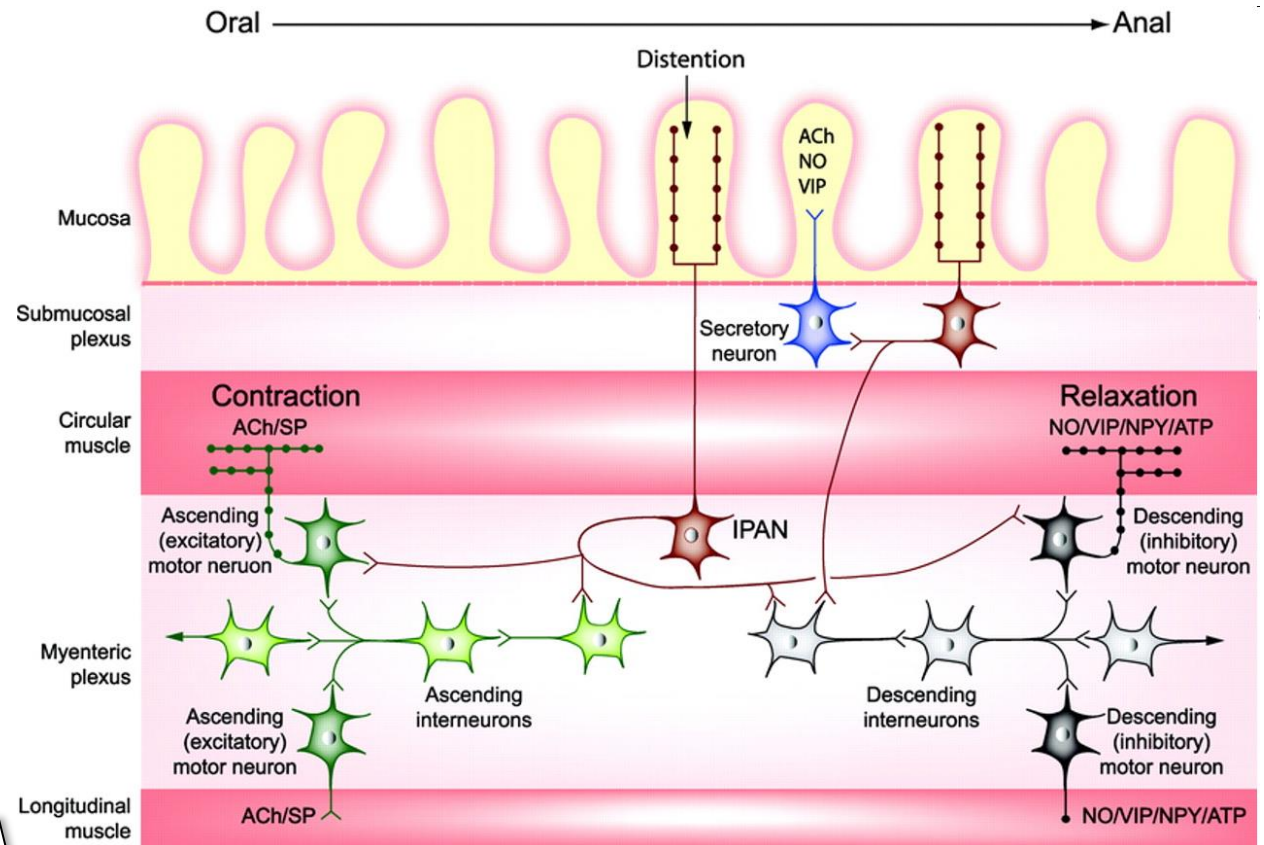


https://d26zfesik67yjk.cloudfront.net/361c35841d554b30a85962e9a342c8a9/c7af8f76e1dd465ba5b886ad34a65c20/e21bfc6faf2b4e4c82dd247369a7f260/40cbc004f494419eab4552fbc298e645.jpg?Policy=eyJ0dGF0ZW1lbnQiOiBbeyJSZXNvdXJzSI6Ij0dHRwczovL2QyNnpmZXNpazY3eWprLmNsb3VkZnJvbnQubmV0LzI2MWMWzNTg0MWMQ1NTRiMzBhODU5NjJIOWEzNDJjOGE5L2M3YWY4Zjc2ZTFkZDQ2NWJhNWVlODZhZDM0YTY1YzlwLWoiLCAiQ29uZGI0aW9uIjogeyJEYXRITGZvcz1RoYVW4iOiB7IkFXUzpfCG9jaFRpbWUuI0iAxNTc3ODY1NjAwfX19XX0__&Signature=OOebw4KROVFSKJaiXcJfMaolrqY0gYGE--PMKJbJ5cdHF-twpl3a-1J~Ltufp4SQQJ3~LyWEmkxqMhfq-WV-D3Z-y~yb-TDc~BWTfNf77cAbQdAm1CTrPbrHEqfB36ho4B5nZdKO4hit4WiR6kHloxXfZk69QrdJt5ulGuPrbbimAHLwGW-qRxs4bsW2nj41kxIN7z6MS8Dle7~XMAPsuQ1UkmylawBBEz~75vs4Q6cylCLEPT3B2e8qBpVR8y54h9gY63Uw4iohFPk2mmoa~FAWmc6yfPZU9kK~u7cq~39~uJEIYXKC8W5Vy2IsDGeBtJfkAg3qWYdV9N2bXIA__&Key-Pair-Id=APKAJY4Y3HIBJ7S76A



Enterický nervový systém

- cca. 500 mil. Neuronů
 - (mozek cca. 100 miliard)
 - (mícha cca. 100 milionů)
- Plexus myentericus
- Plexus submucosus
- Senzorická komponenta
- Exekutivní komponenta
- Interneurony
- Značná míra autonomie
 - „mozek ve střevě“



http://www.slideshare.net/carmencrivii/central-nervous-system-the-autonomic-nervous-system?qid=d1502190-93fe-4b05-9d92-6a42e3ca72fc&v=&b=&from_search=8

Mikrobiom

Enterický nervový systém

- Autonomie má lokální charakter
 - Kontrola motility
 - Kontrola sekrece
 - Lokální kontrola krevního zásobení
- Autonomní nervový systém
 - Řízení GIT jako celku
 - Vzájemná koordinace činnosti všech orgánových systémů

The Brain in Your Gut

The gut's brain, known as the enteric nervous system, is located in sheaths of tissue lining the esophagus, stomach, small intestine and colon.

SMALL INTESTINE CROSS SECTION

Submucosal plexus

Layer contains sensory cells that communicate with the myenteric plexus and motor fibers that stimulate the secretion of fluids into the lumen.

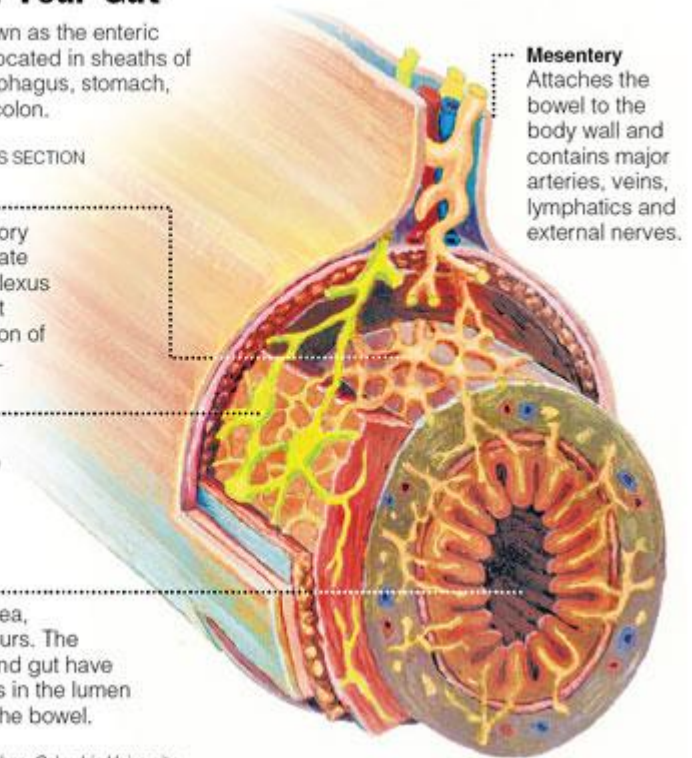
Myenteric plexus

Layer contains the neurons responsible for regulating the enzyme output of adjacent organs.

Lumen

No nerves actually enter this area, where digestion occurs. The brains in the head and gut have to monitor conditions in the lumen across the lining of the bowel.

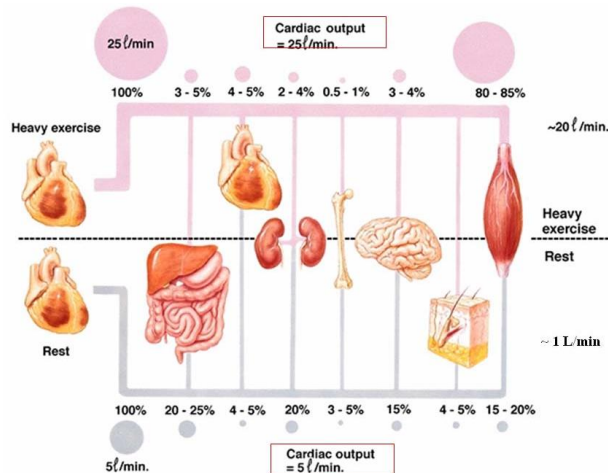
Source: Dr. Michael D. Gershon, Columbia University



<https://kin450-neurophysiology.wikispaces.com/file/view/gut.jpg/187924395/gut.jpg>

Enterický nervový systém

- Autonomie má lokální charakter
 - Kontrola motility
 - Kontrola sekrece
 - Lokální kontrola krevního zásobení
- Autonomní nervový systém
 - Řízení GIT jako celku
 - Vzájemná koordinace činnosti všech orgánových systémů



The Brain in Your Gut

The gut's brain, known as the enteric nervous system, is located in sheaths of tissue lining the esophagus, stomach, small intestine and colon.

SMALL INTESTINE CROSS SECTION

Submucosal plexus

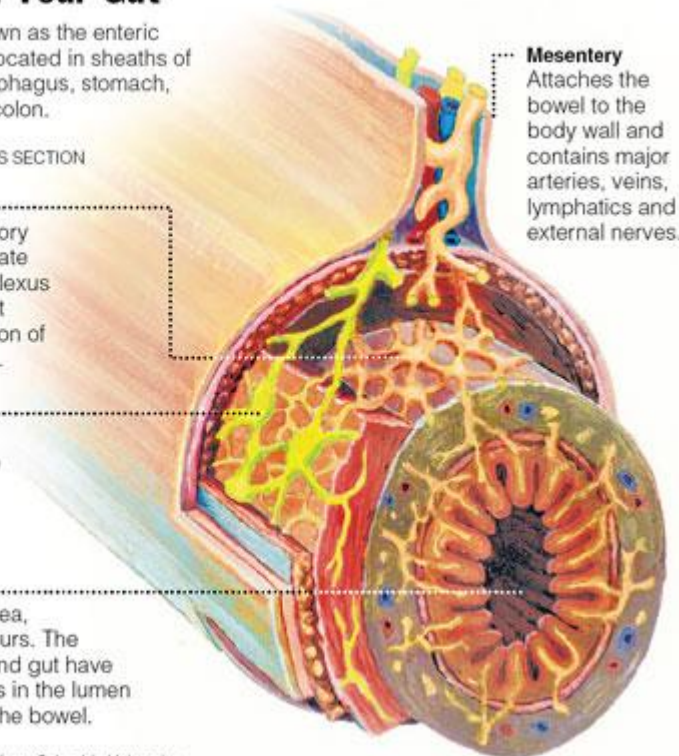
Layer contains sensory cells that communicate with the myenteric plexus and motor fibers that stimulate the secretion of fluids into the lumen.

Myenteric plexus

Layer contains the neurons responsible for regulating the enzyme output of adjacent organs.

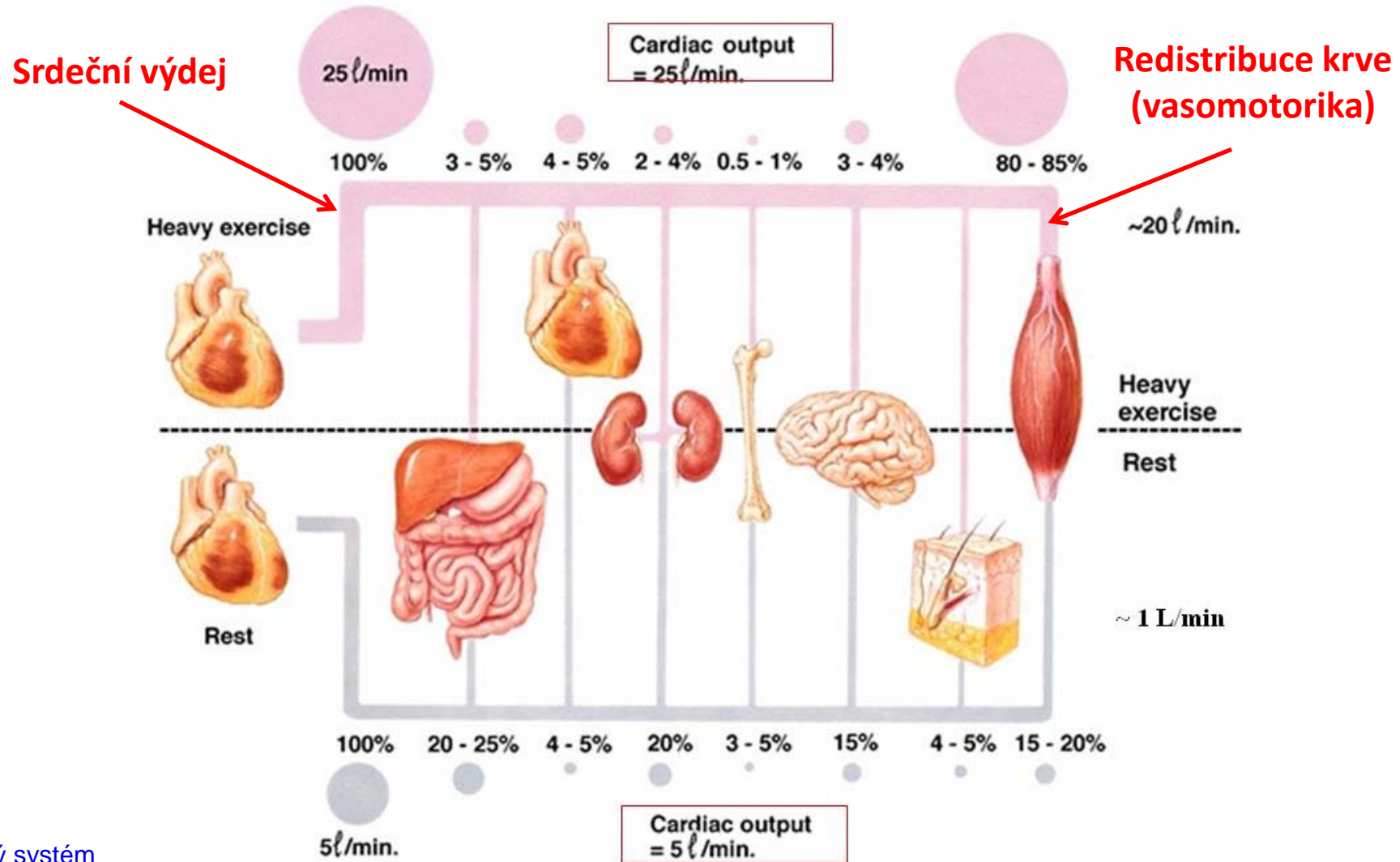
Lumen No nerves actually enter this area, where digestion occurs. The brains in the head and gut have to monitor conditions in the lumen across the lining of the bowel.

Source: Dr. Michael D. Gershon, Columbia University



<https://kin450-neurophysiology.wikispaces.com/file/view/gut.jpg/187924395/gut.jpg>

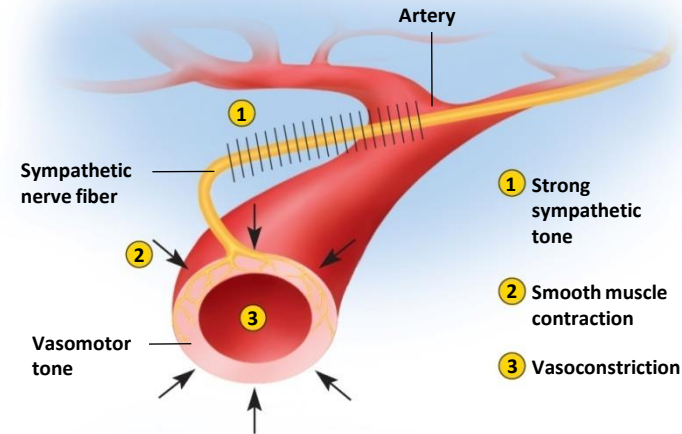
ANS a kardiovaskulární systém



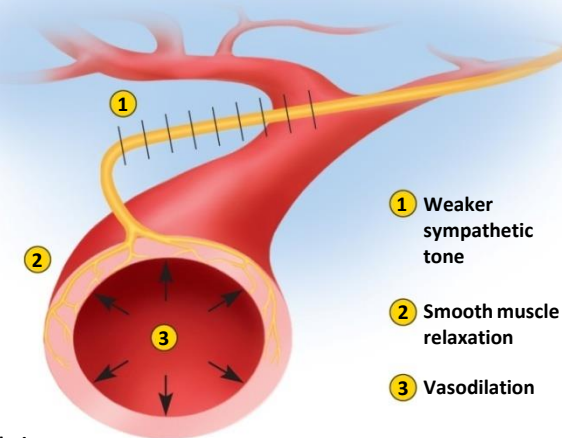
ANS a kardiovaskulární systém

Copyright © The McGraw-Hill Companies, Inc. Permission required for reproduction or display.

- Ve vazomotorice hrají významnou roli lokální regulační mechanismy
- Sympatikus
 - Kontrakce cév v kůži
 - Dilatace ve svalech
- Parasympatikus
 - Dilatace cév v GIT



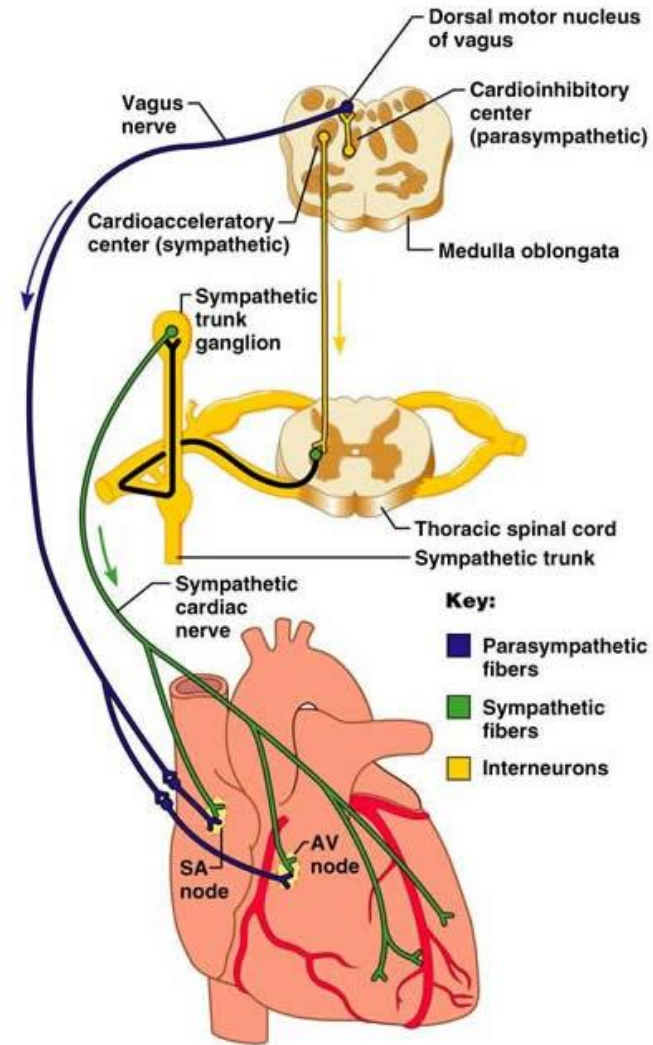
(a) Vasoconstriction



(b) Vasodilation

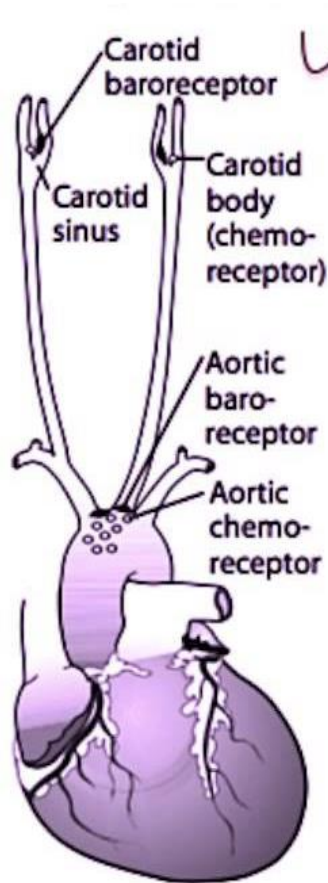
ANS a kardiovaskulární systém

- Sympatikus
 - Zvýšení srdeční frekvence
 - Zvýšení kontraktility
 - Zvýšení převodní rychlosti
- Parasympatikus
 - Snížení srdeční frekvence
 - Snížení kontraktility
 - Snížení převodní rychlosti



https://medwrite.biz/58603_vagus_nerve_anatomy/

Baroreceptory a chemoreceptory



Receptors:

1. Aortic arch transmits via vagus nerve to medulla (responds **only** to \uparrow BP)
2. Carotid sinus transmits via glossopharyngeal nerve to solitary nucleus of medulla (responds to \downarrow and \uparrow in BP).

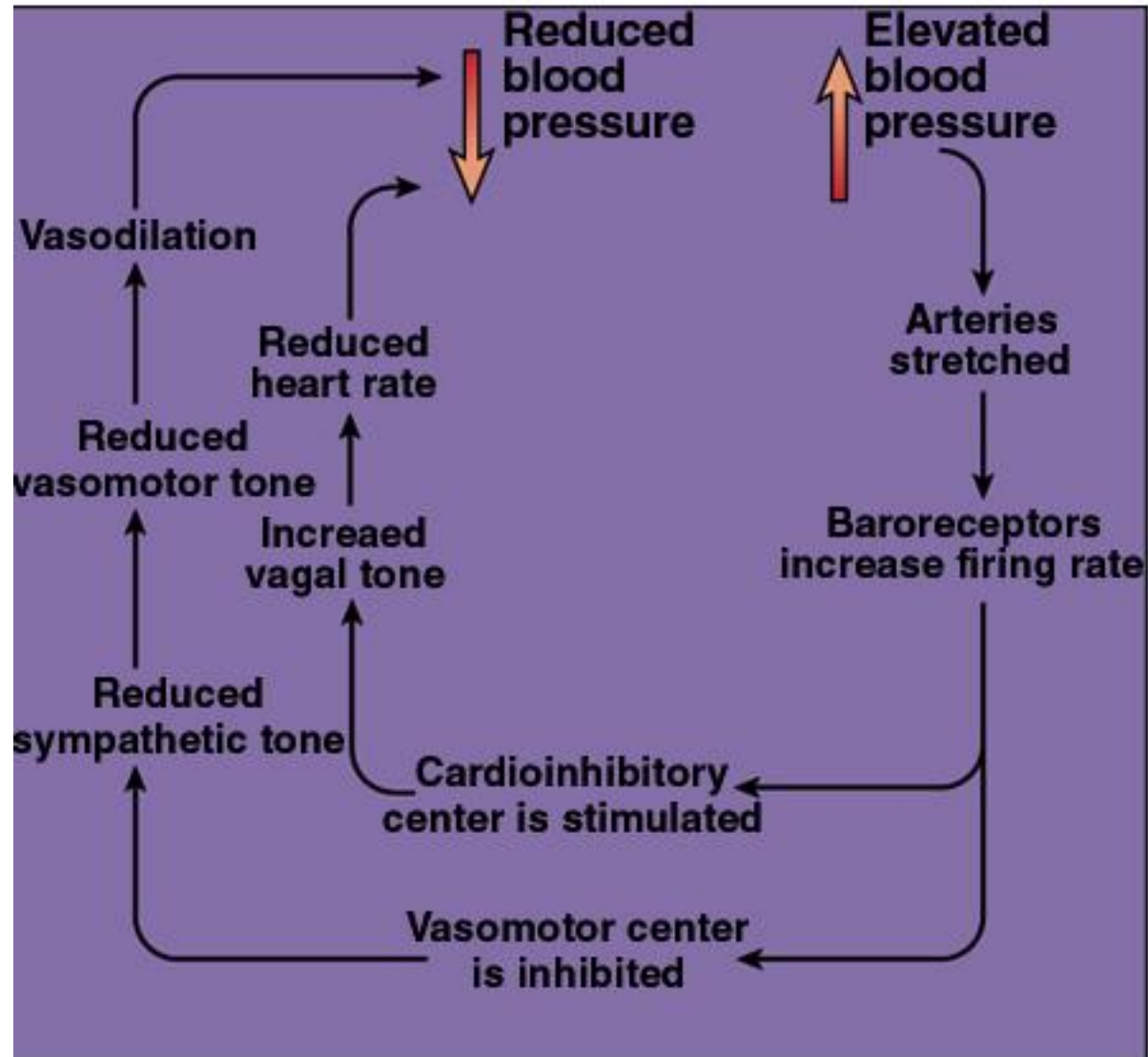
Baroreceptors:

1. Hypotension — \downarrow arterial pressure \rightarrow \downarrow stretch \rightarrow \downarrow afferent baroreceptor firing \rightarrow \uparrow efferent sympathetic firing and \downarrow efferent parasympathetic stimulation \rightarrow vasoconstriction, \uparrow HR, \uparrow contractility, \uparrow BP. Important in the response to severe hemorrhage.
2. Carotid massage — \uparrow pressure on carotid artery \rightarrow \uparrow stretch \rightarrow \uparrow afferent baroreceptor firing \rightarrow \downarrow HR.

Chemoreceptors:

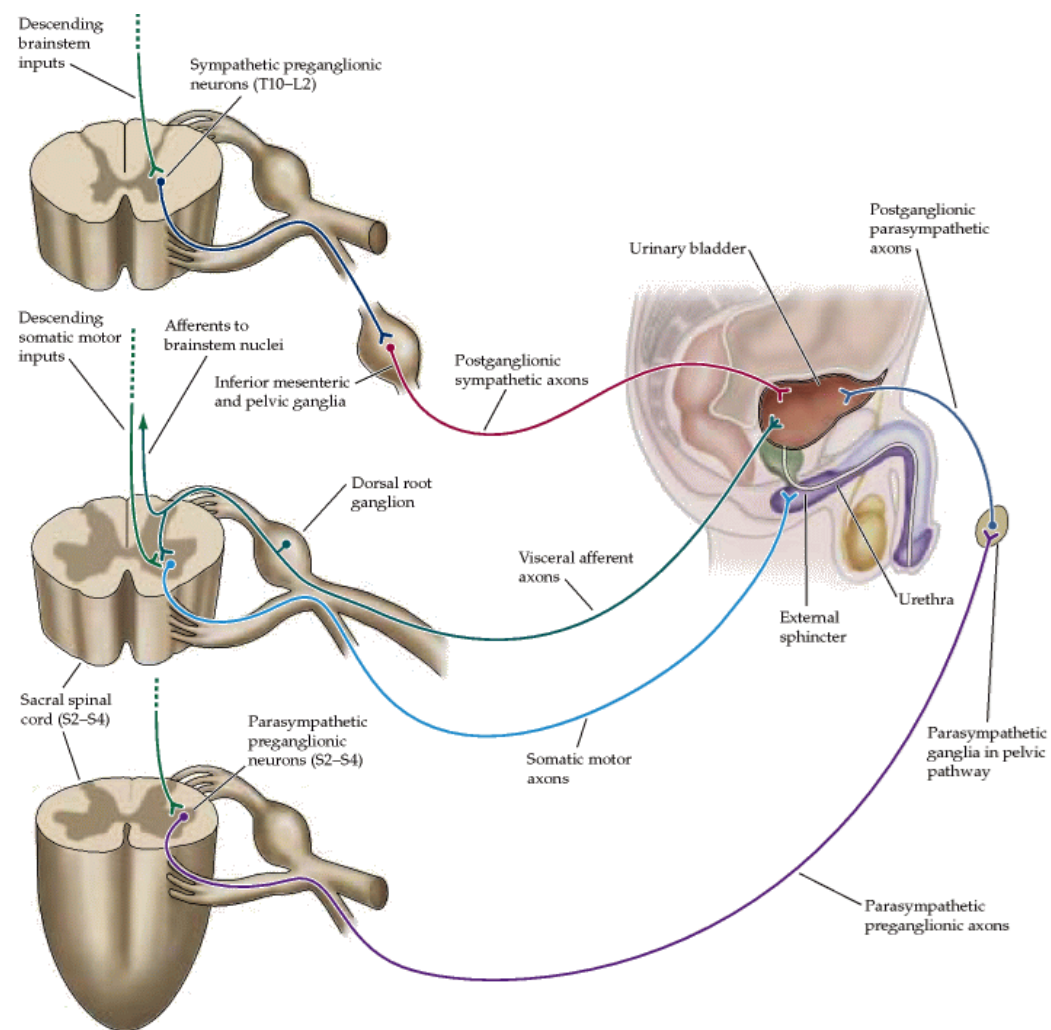
1. Peripheral — carotid and aortic bodies respond to \downarrow PO_2 (< 60 mmHg), \uparrow PCO_2 , and \downarrow pH of blood.
2. Central — respond to changes in pH and PCO_2 of brain interstitial fluid, which in turn are influenced by arterial CO_2 . Do not directly respond to PO_2 . Responsible for Cushing reaction — \uparrow intracranial pressure constricts arterioles \rightarrow cerebral ischemia \rightarrow hypertension (sympathetic response) \rightarrow reflex bradycardia. Note: Cushing triad = hypertension, bradycardia, respiratory depression.

Baroreflex



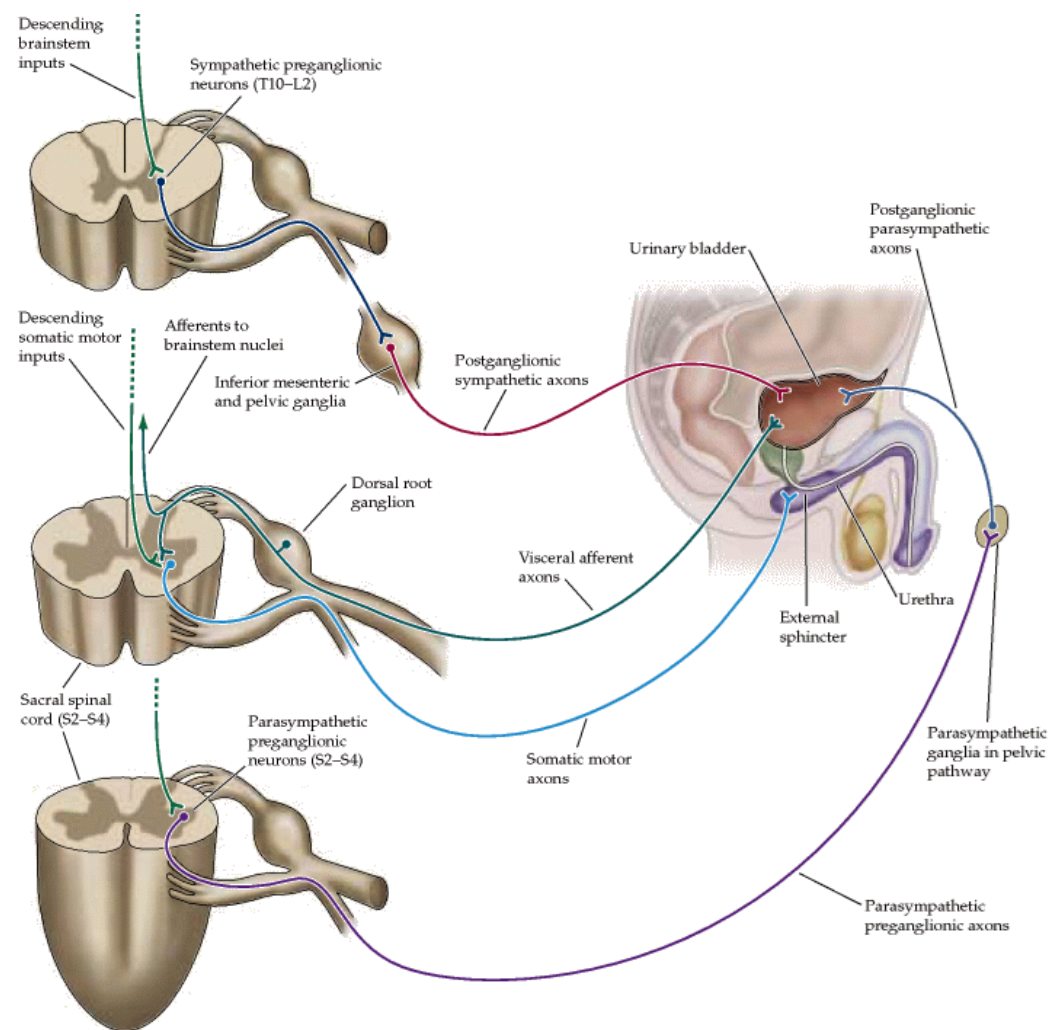
ANS a močový měchýř

- Sympatikus
 - Relaxace detrusoru
 - Kontrakce sfinkteru
- Parasympatikus
 - Kontrakce detrusoru
 - Relaxace sfinkteru



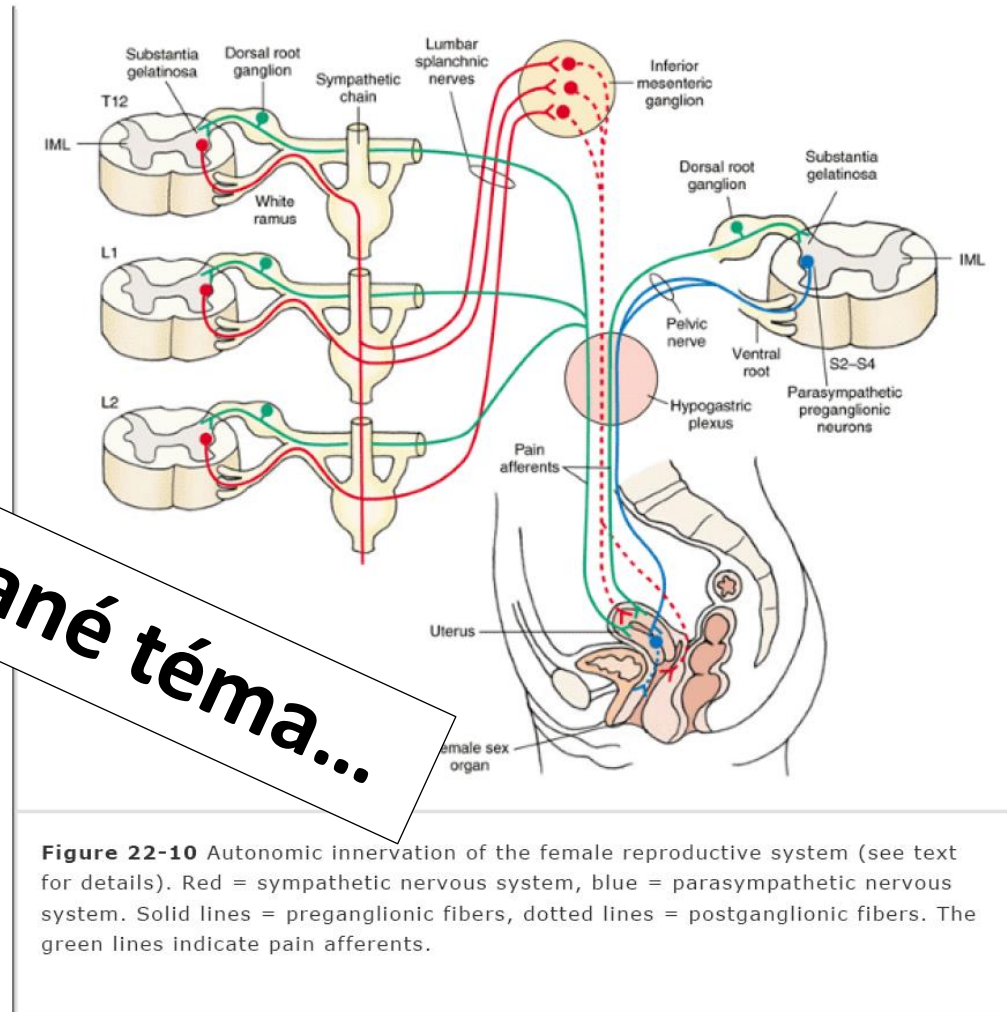
ANS a mužské pohlavní orgány

- Parasympatikus
 - Erekcce
- Sympatikus
 - Ejakulace



ANS a ženské pohlavní orgány

Velmi komplikované téma...



82. Základní rozdělení a funkce autonomního nervového systému

- Definice pojmu autonomní nervový systém
- Porovnání somatického a autonomního nervového systému (funkce, synapse reflexní oblouk...)
- Srovnání sympatiku a parasympatiku
- Základní přehled neurotransmiterových a receptorových systémů (detailní charakteristika autonomní inervace konkrétních systémů je součástí popisu jednotlivých systémů)
- Příklady center kontrolujících autonomní nervový systém (hypotalamus, mozkový kmen...)
- Pupilární reflex (Prezentace Zrak II)
- Role hypotalamu v základních regulacích (cirkadiální rytmy....)
- Stručný popis enterického nervového systému

M U N I

M E D