



TRÁVICÍ SYSTÉM 2

- Obecná stavba stěny trávicí trubice
- Jícen
- Žaludek
- Tenké a tlusté střevo

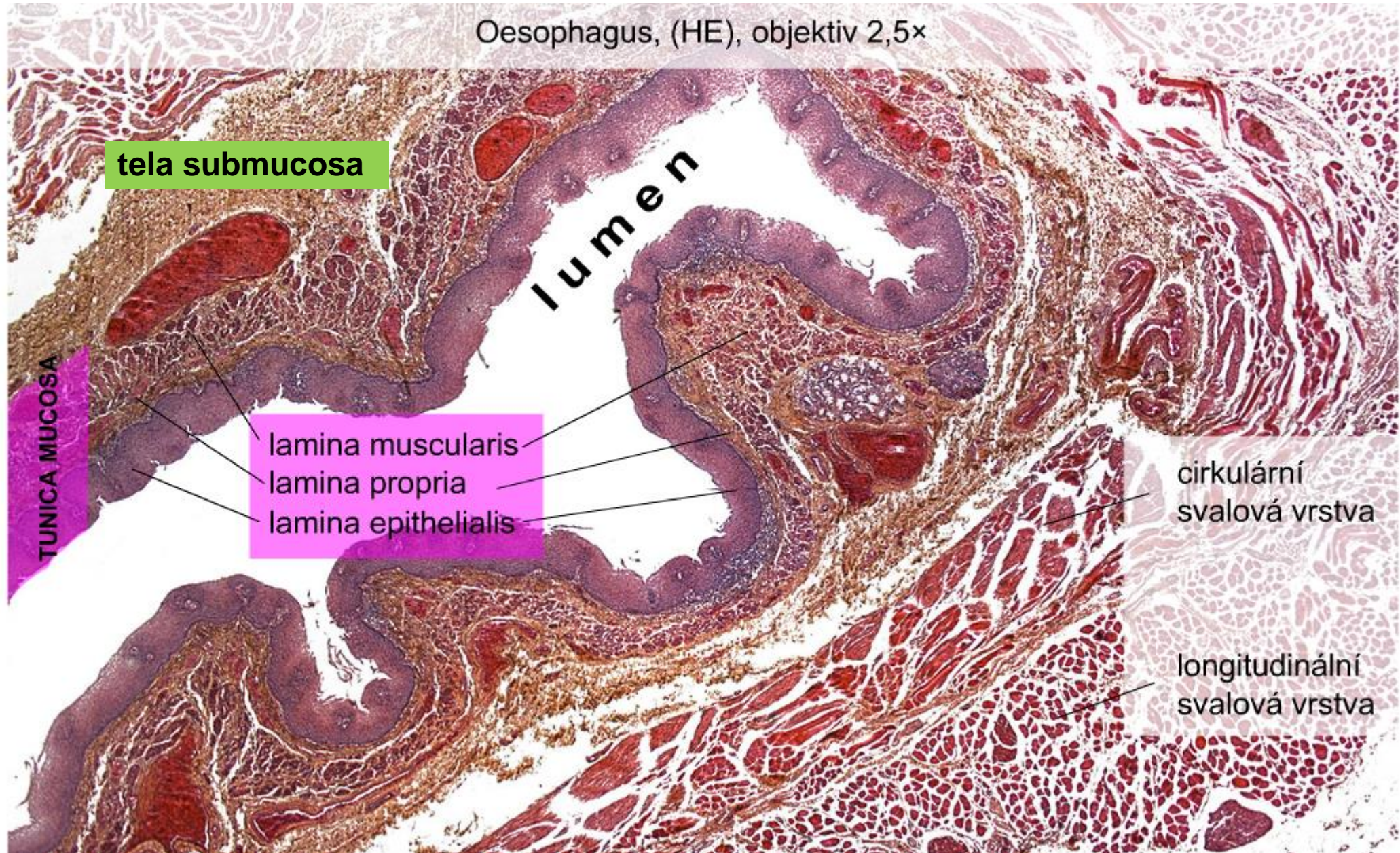
Obečná stavba stěny trávicí trubice



- **tunica mucosa**
 - lamina epithelialis
 - lamina propria mucosae
/řídké kolag. nebo retikul.vazivo/
 - lamina muscularis mucosae
- **tela submucosa**
/řídké kolagenní vazivo + plexus. submucosus Meissneri/
- **tunica muscularis externa**
 - vnitřní cirkulární
 - plex. myentericus Auerbachi
 - zevní longitudoální
- **(tunica) adventitia** nebo **serosa**
/řídké kolag. vazivo -/+ mesotel/

Jícen

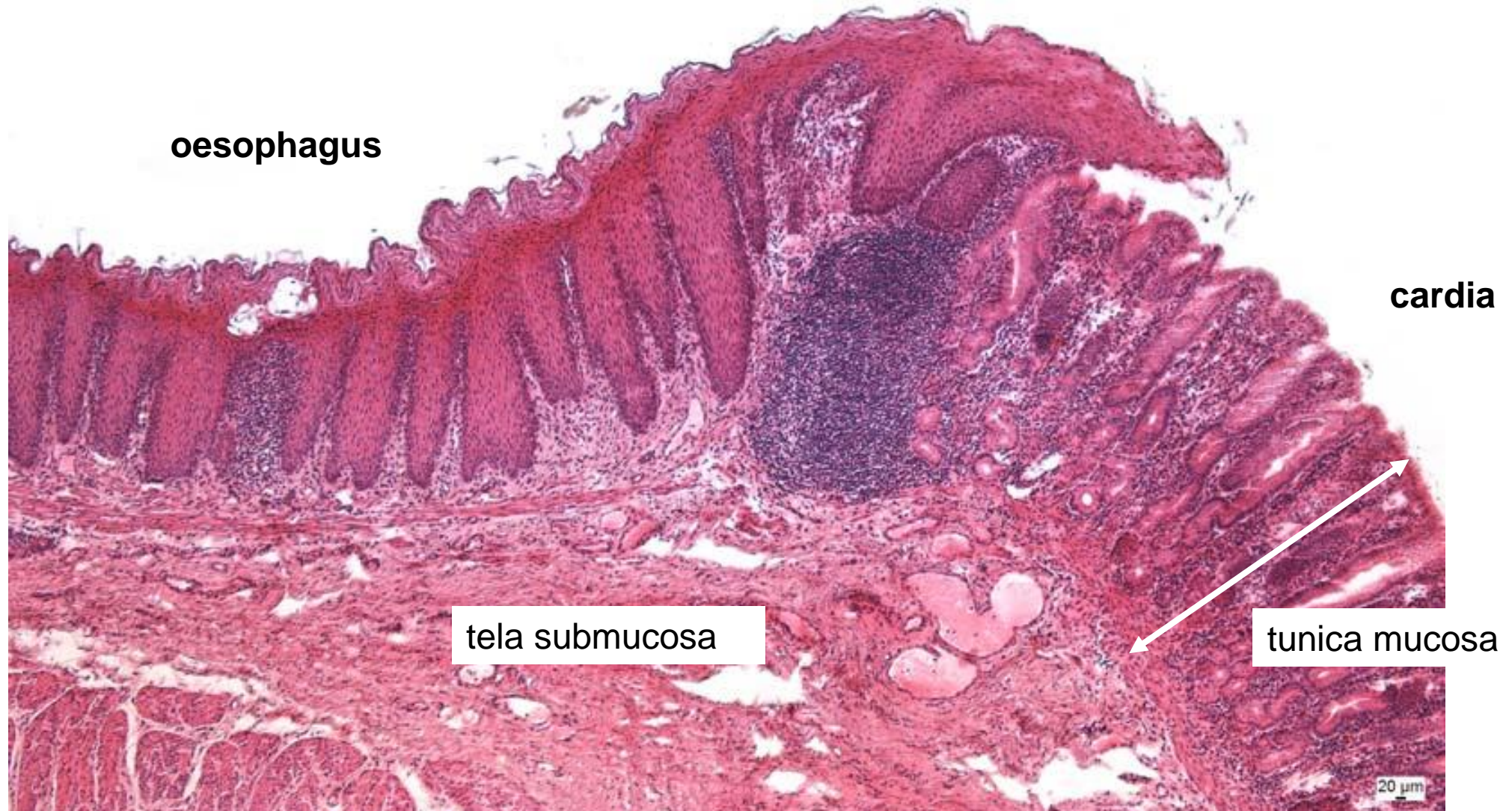
Oesophagus, (HE), objektiv 2,5x



Cardia (HE)

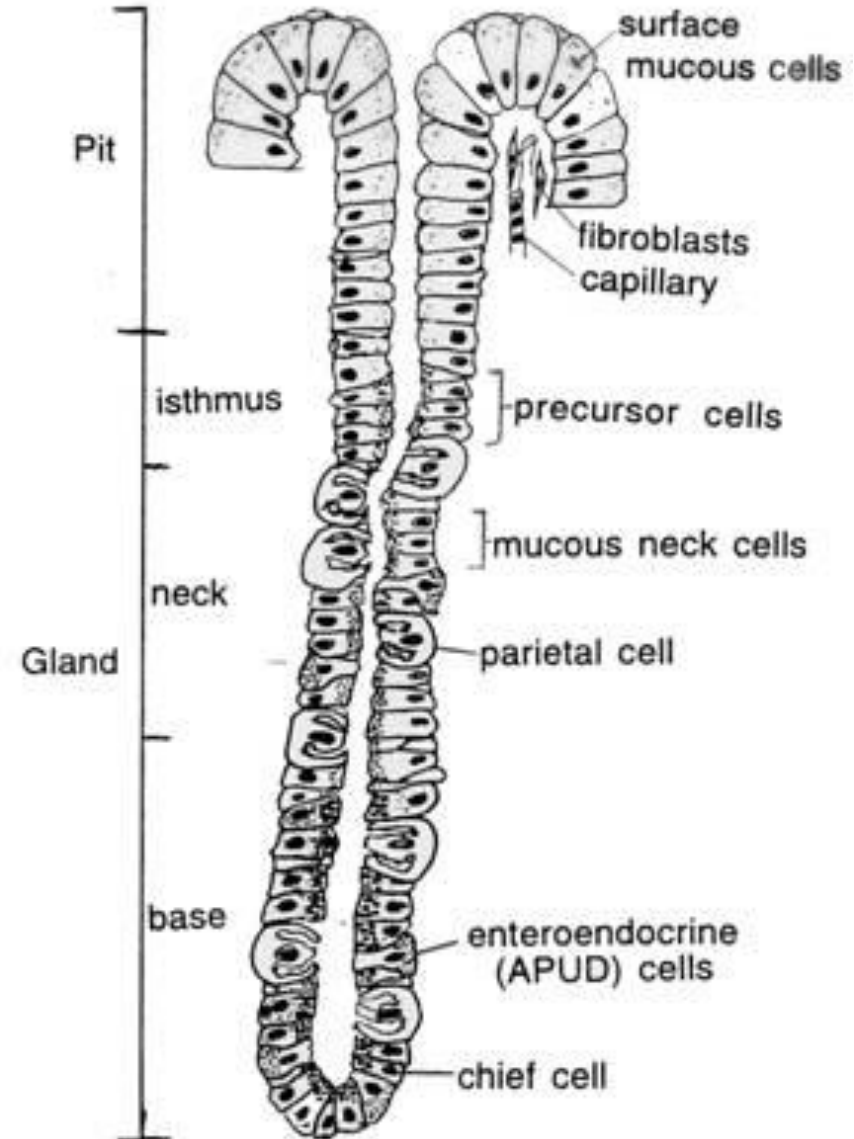
přechod epitelů

gll. cardiacae - rozvětvené tubulózní žlázy mucinózní

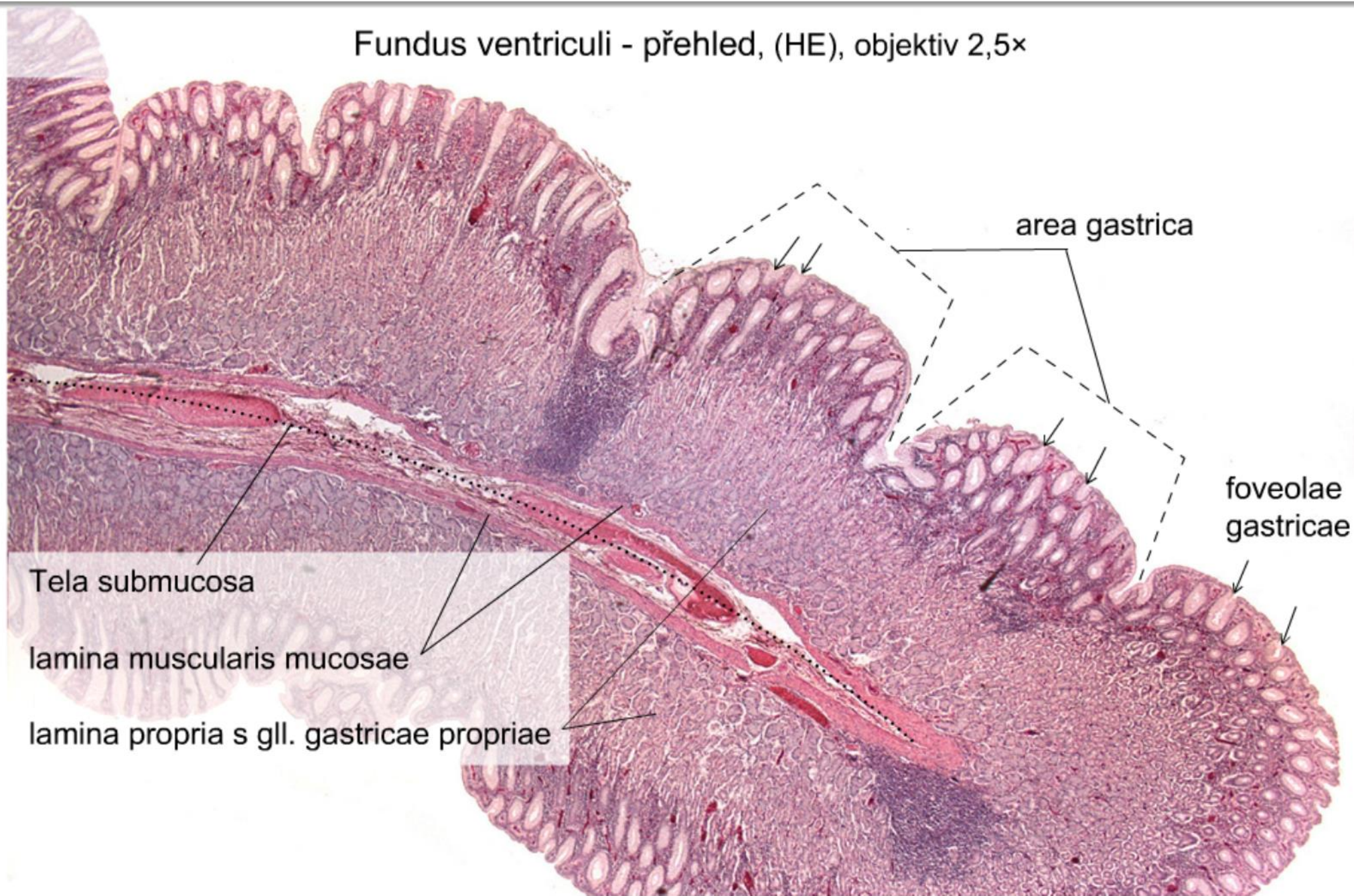


Žaludek - specifické žlázy

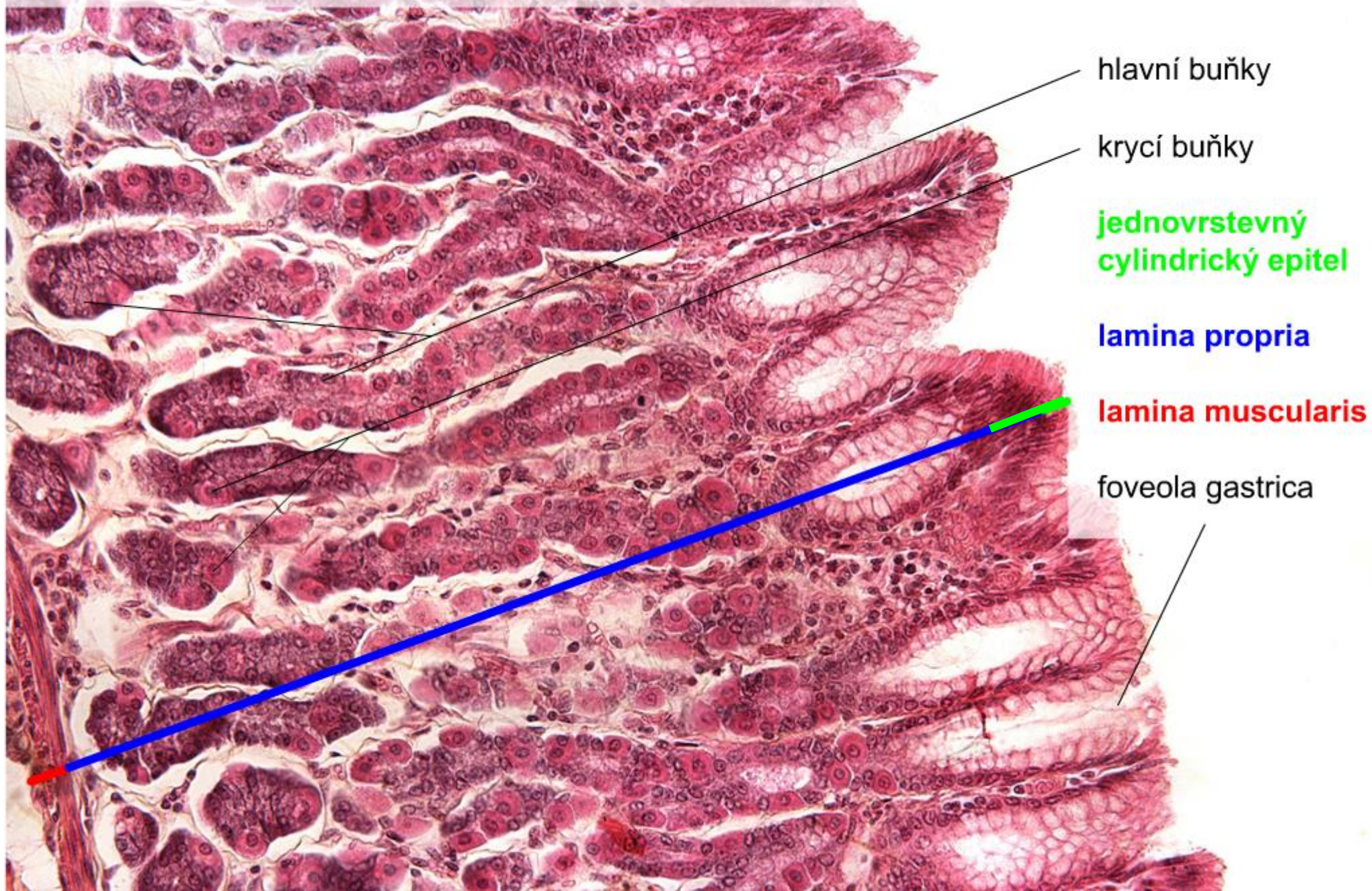
- **Gll. cardiacae**
 - rozvětvené tubulózní žlázy
mucinózní
- **Gll gastricae propriae**
 - 2 - 4 do jedné žaludeční jamky
 - jednoduché tubulózní
 - isthmus, krček, tělo a dno
 - **hlavní** b. /pepsinogenní/ - pepsinogen, lipáza
 - **parietální, krycí** b. /HCl, „vnitřní faktor“/
 - buňky krčků – prod. hlen (kyselý)
 - **nediferencované buňky**
 - **endokrinní buňky**
- **Gll. pyloricae**
 - rozvětvené tubulózní žlázy
mucinózní – alkalický hlen. sekret



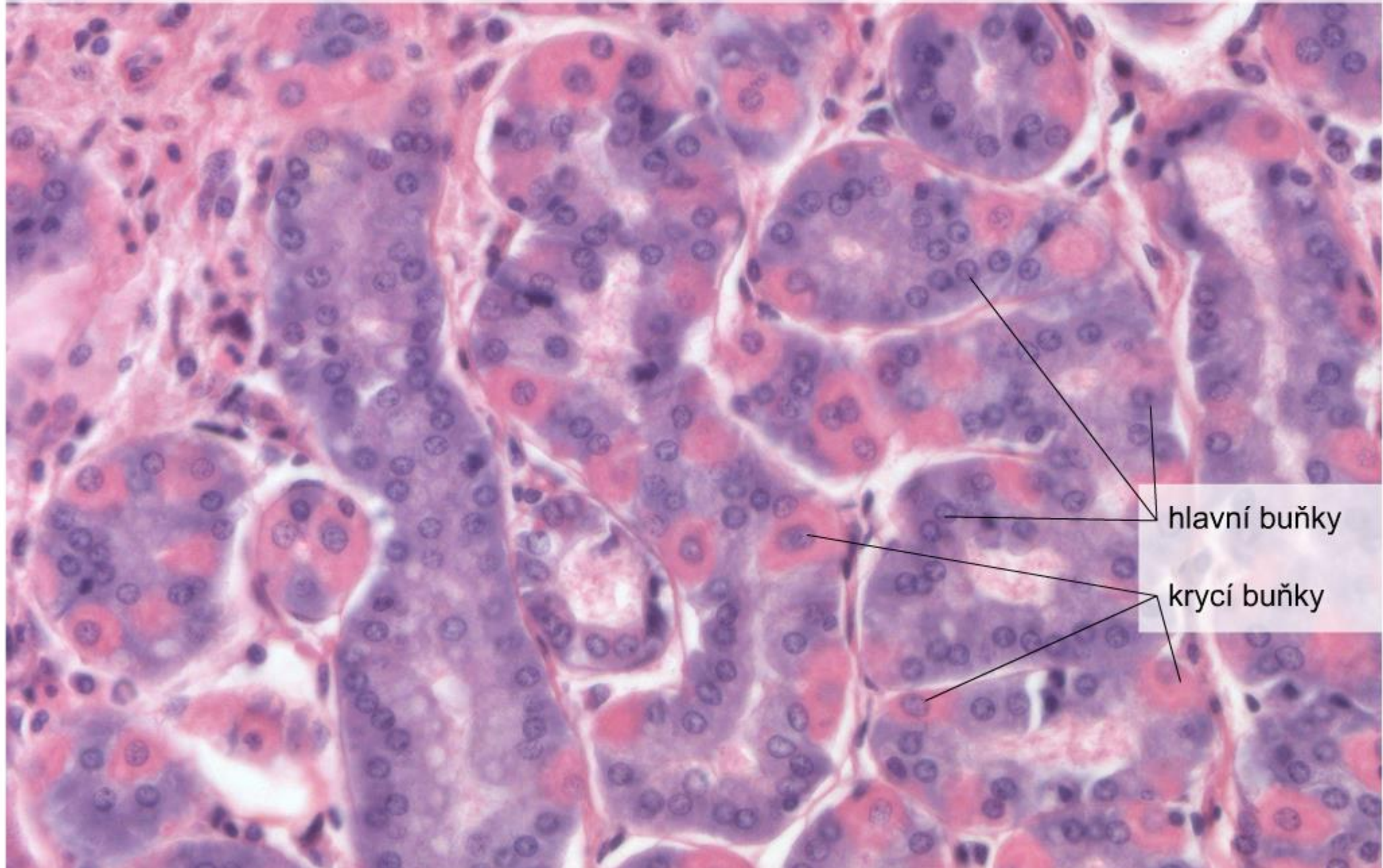
Fundus ventriculi - přehled, (HE), objektiv 2,5×



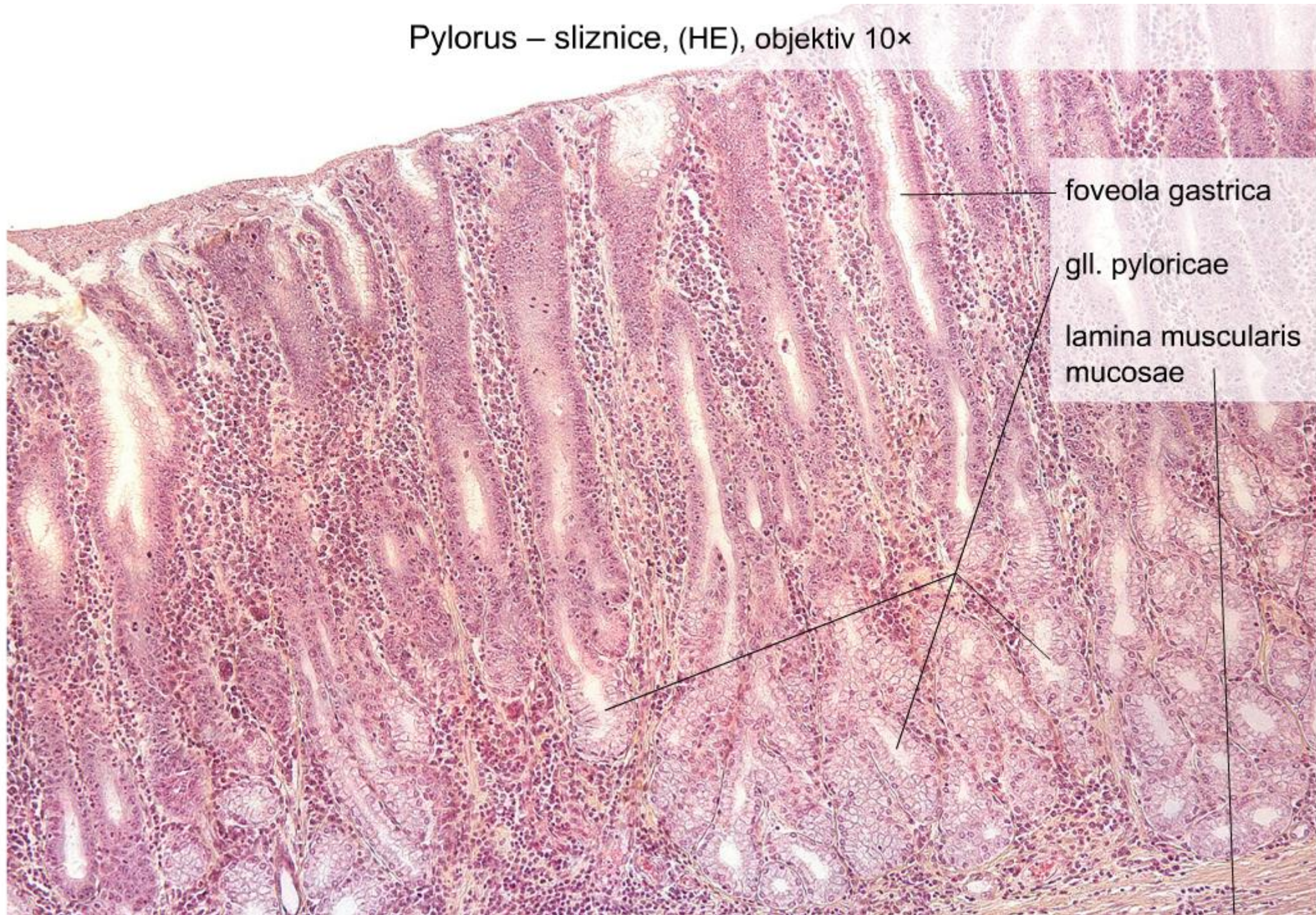
Fundus ventriculi – foveolae a glandulae gastricae, (HE), objektiv 20×



Fundus ventriculi – glandulae gastricae; detail, (HE), objektiv 20×

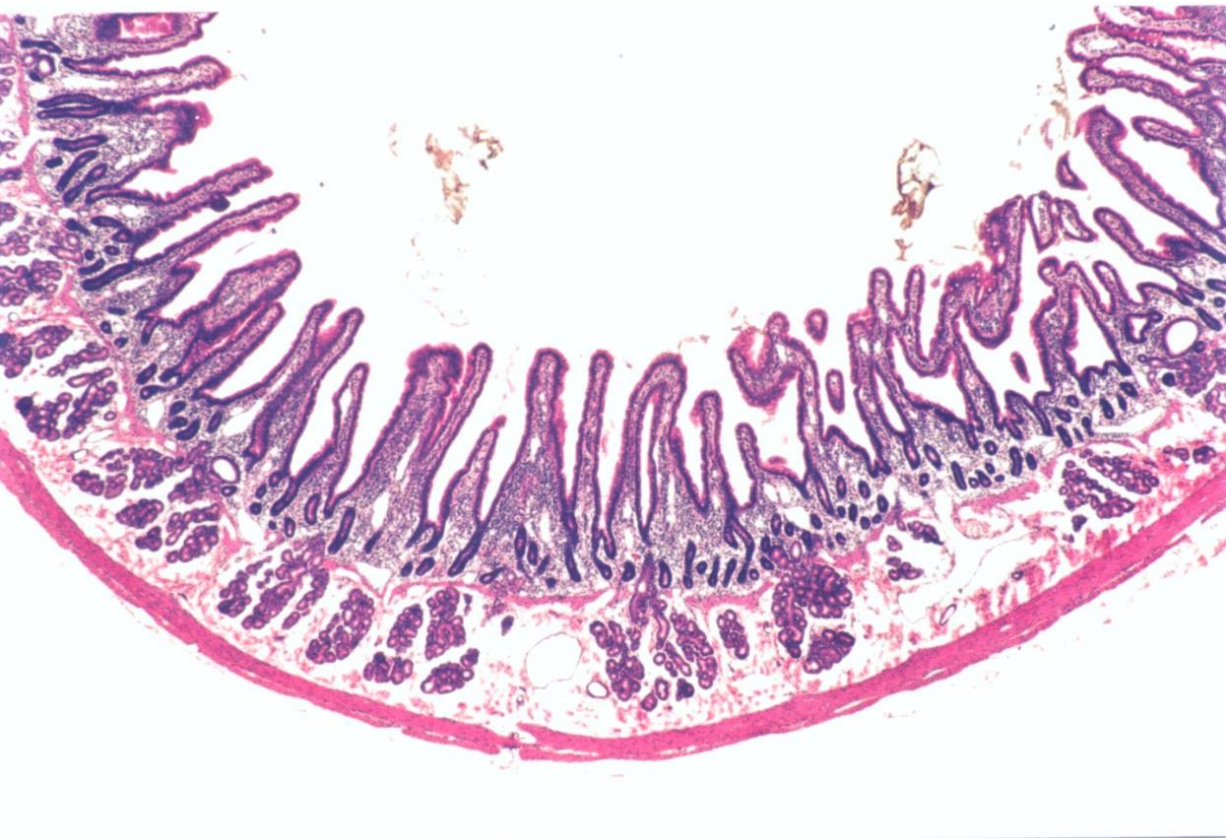


Pylorus – sliznice, (HE), objektiv 10×

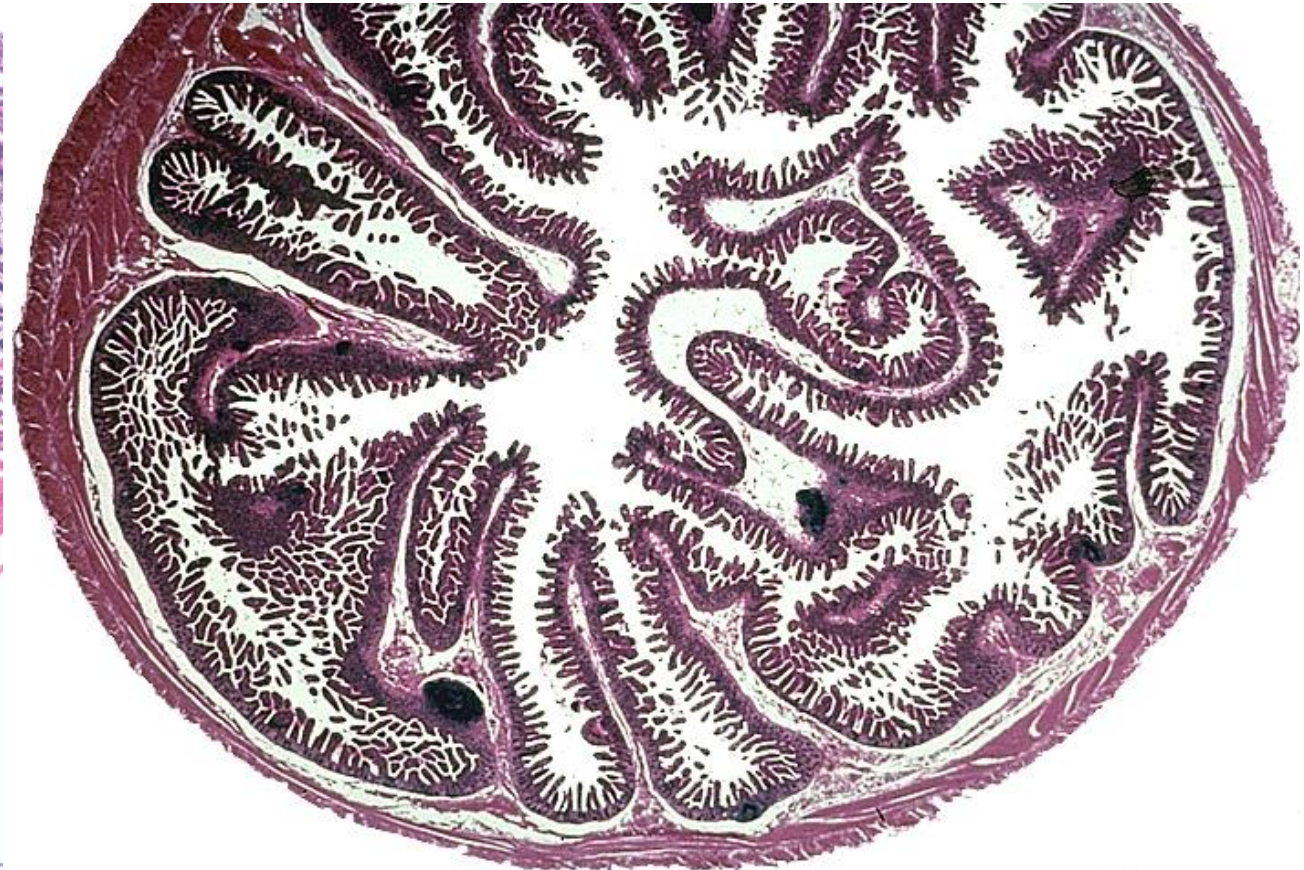


Intestinum tenue

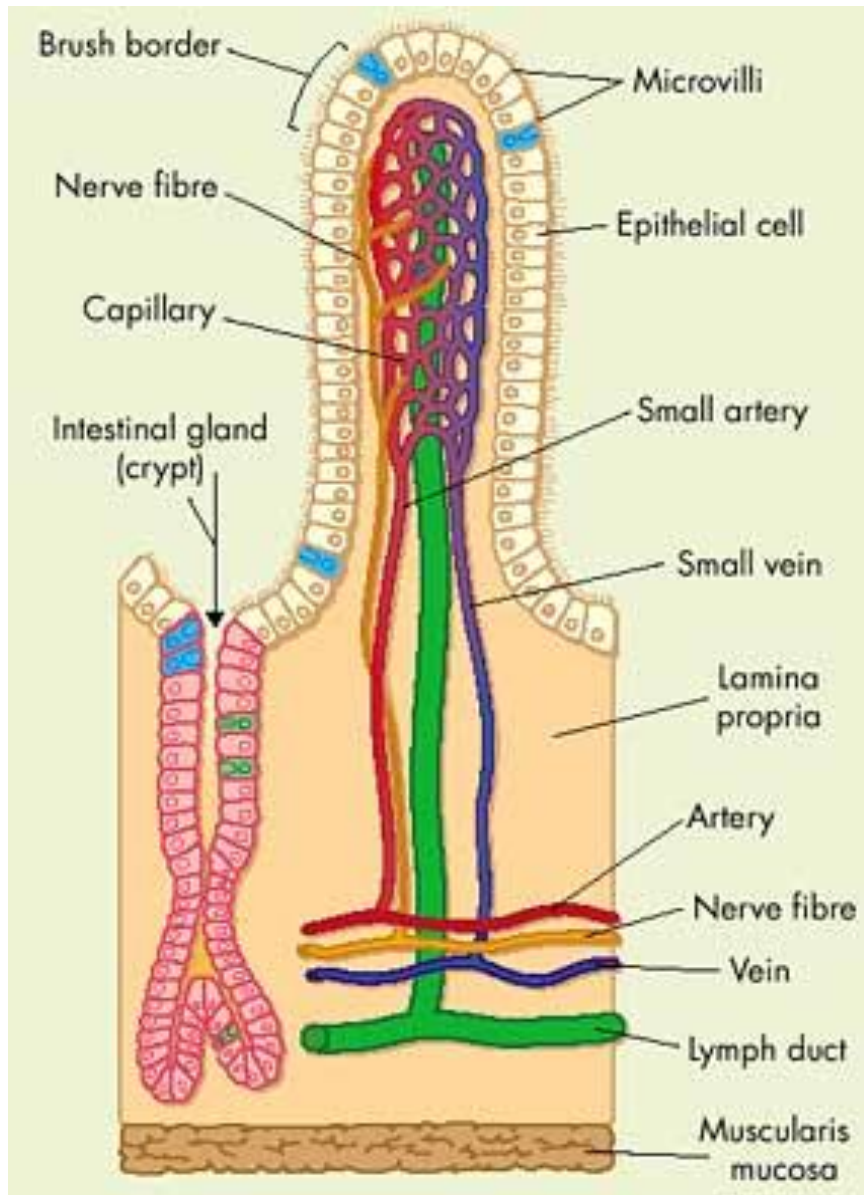
duodenum



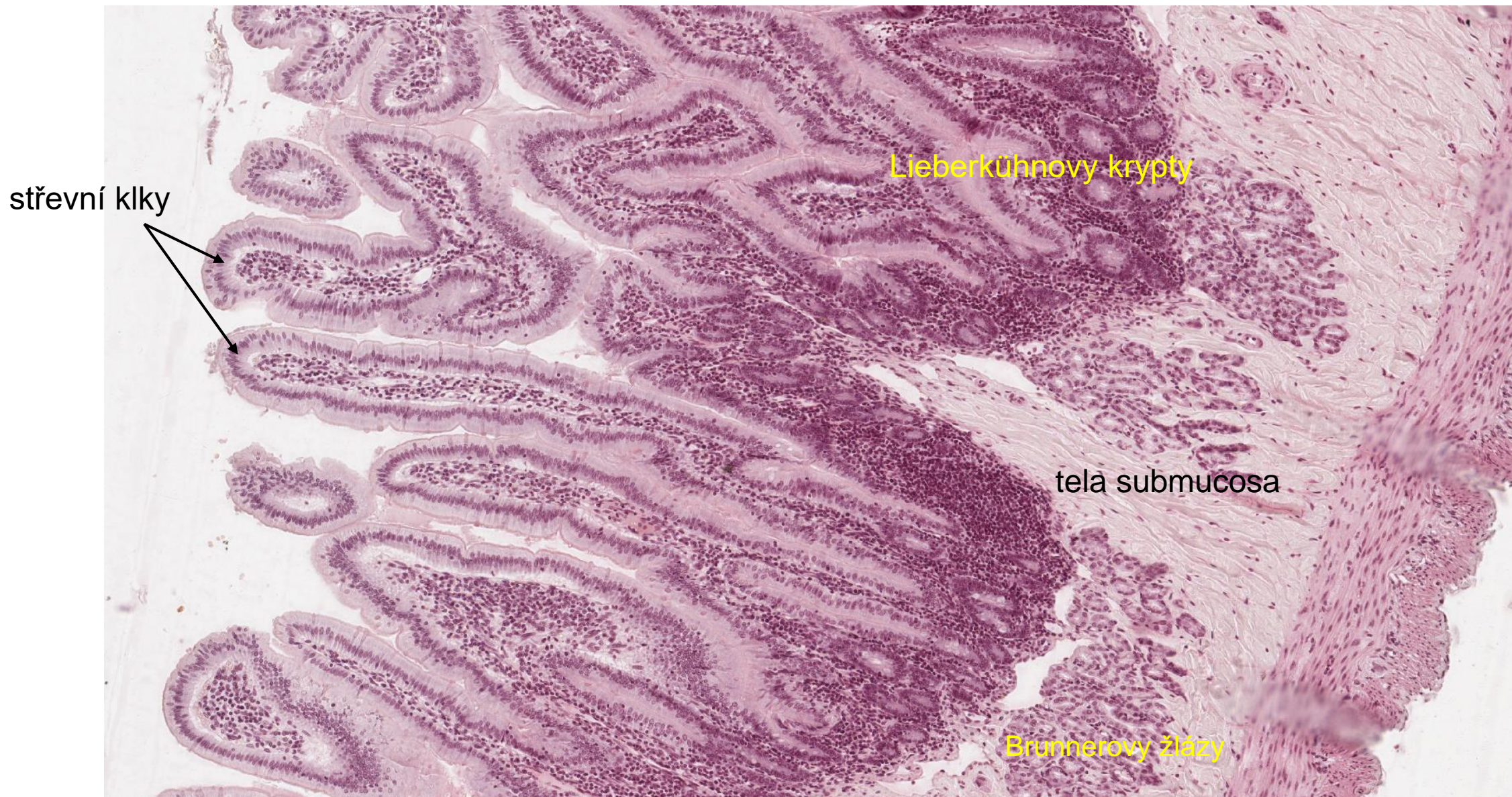
jejunum



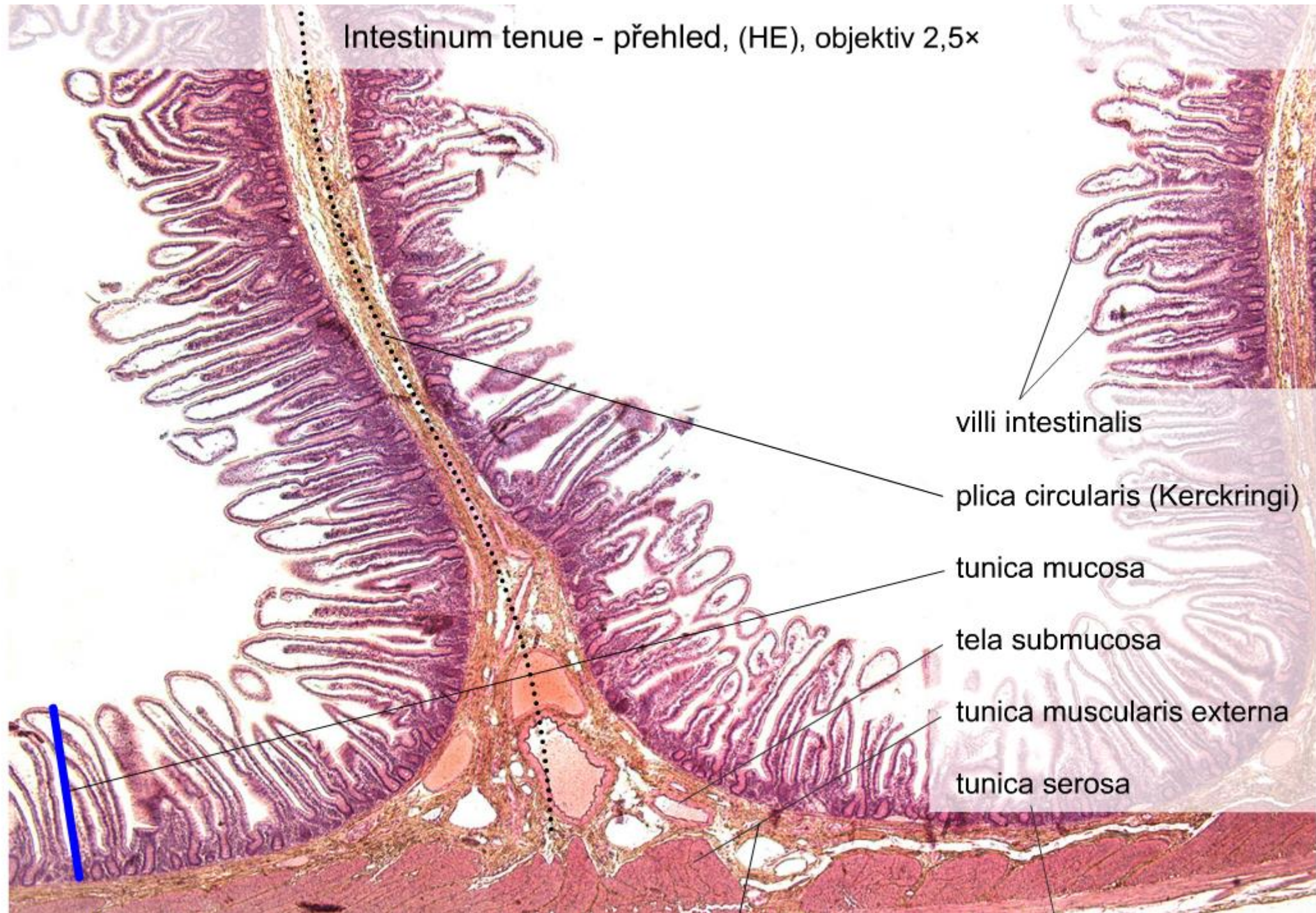
- střevní klk
- Lieberkhünova krypta



Duodenum



Intestinum tenue - přehled, (HE), objektiv 2,5×



villi intestinalis

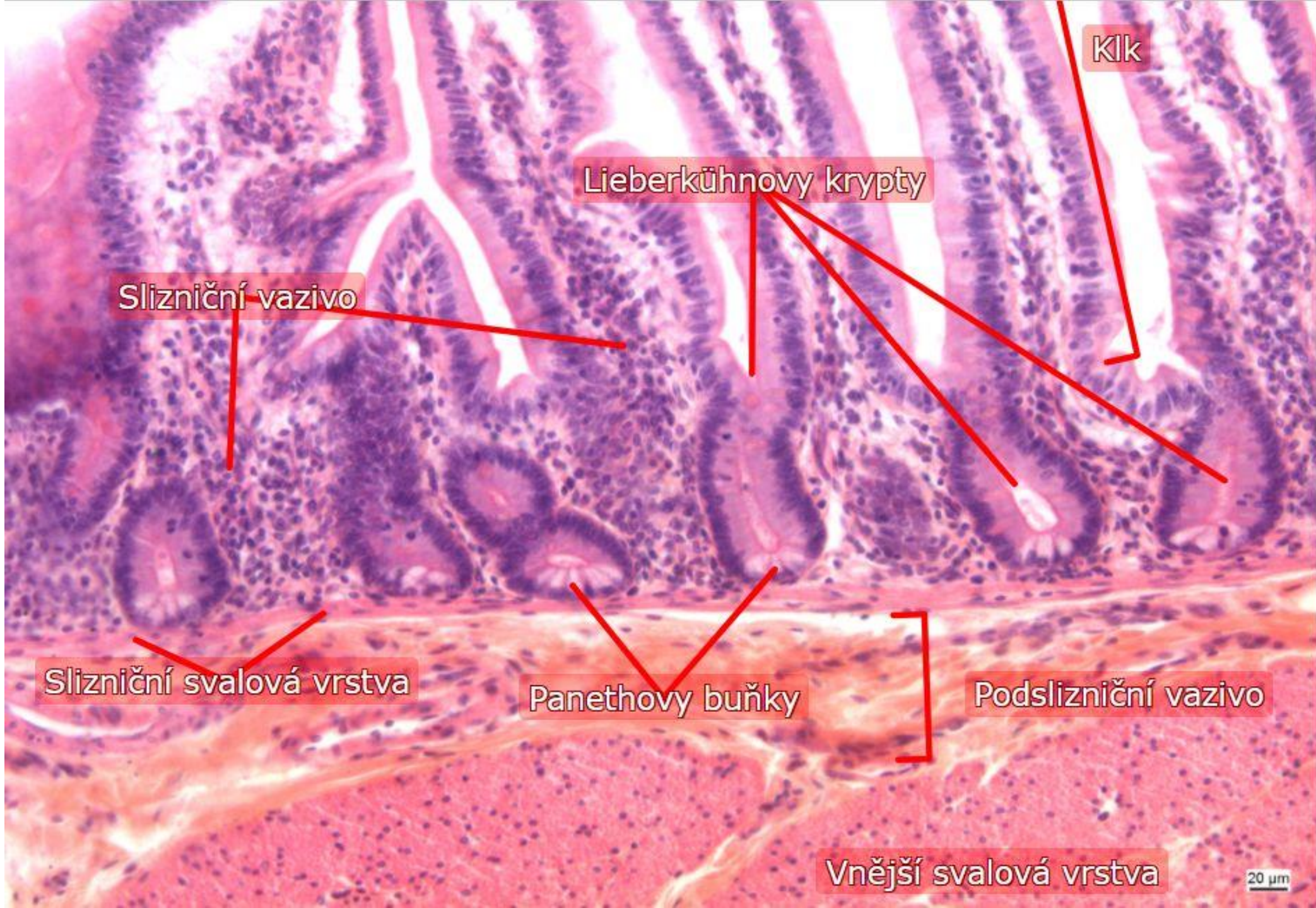
plica circularis (Kerckringi)

tunica mucosa

tela submucosa

tunica muscularis externa

tunica serosa



Klk

Lieberkühnovy krypty

Slizniční vazivo

Slizniční svalová vrstva

Panethovy buňky

Podslizniční vazivo

Vnější svalová vrstva

20 μm

Intestinum crassum, (HE), objektiv 2,5×



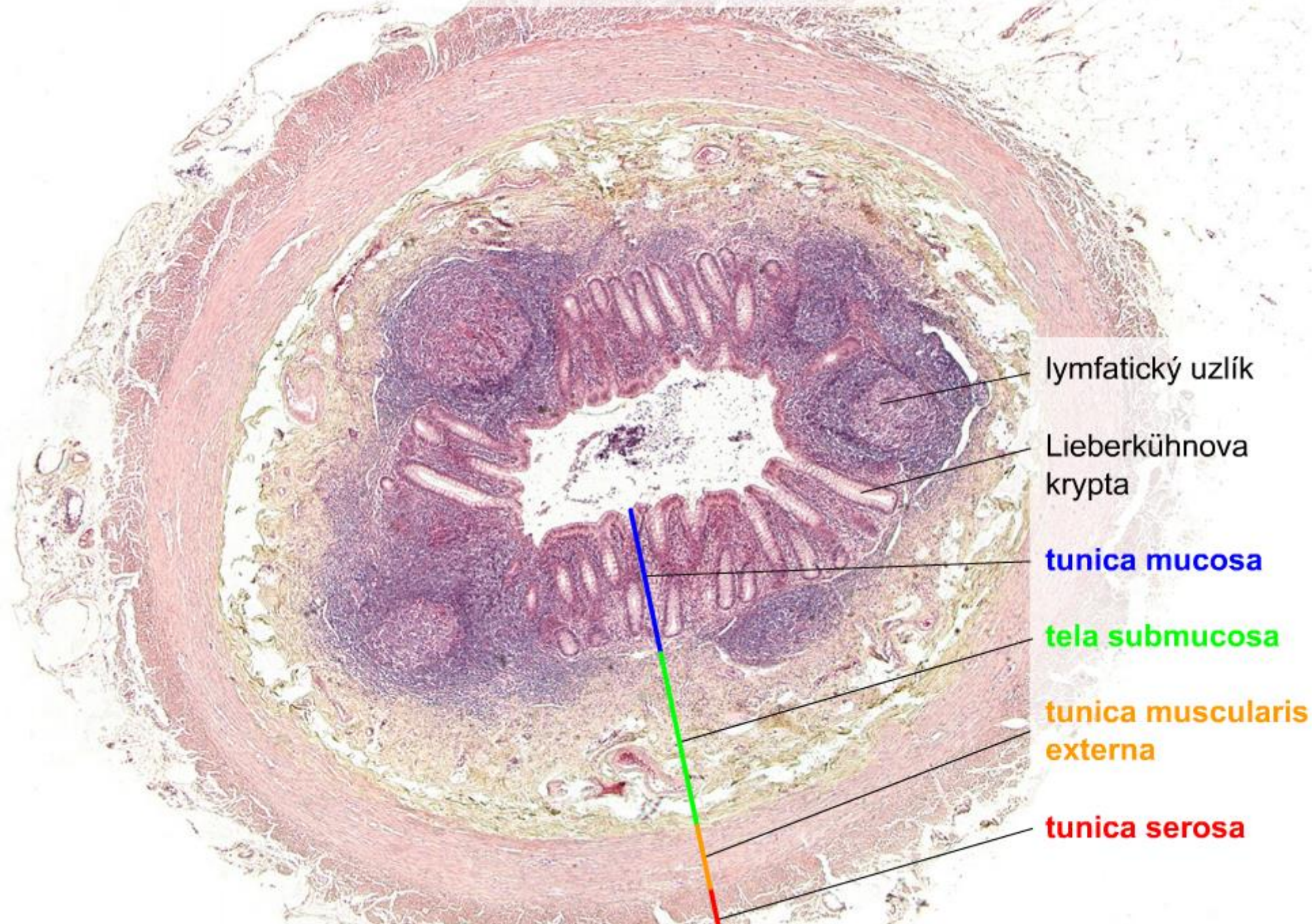
tunica mucosa

- jednovrstevný cylindrický epitel
- lamina propria mucosae
- lymfatický uzlík
- Lieberkühnovy krypty
- lamina muscularis mucosae

t e l a s u b m u c o s a

20 μm

Appendix – přehled, (HEŠ), objektiv 2,5×



lymfatický uzlík

Lieberkühnova
krypta

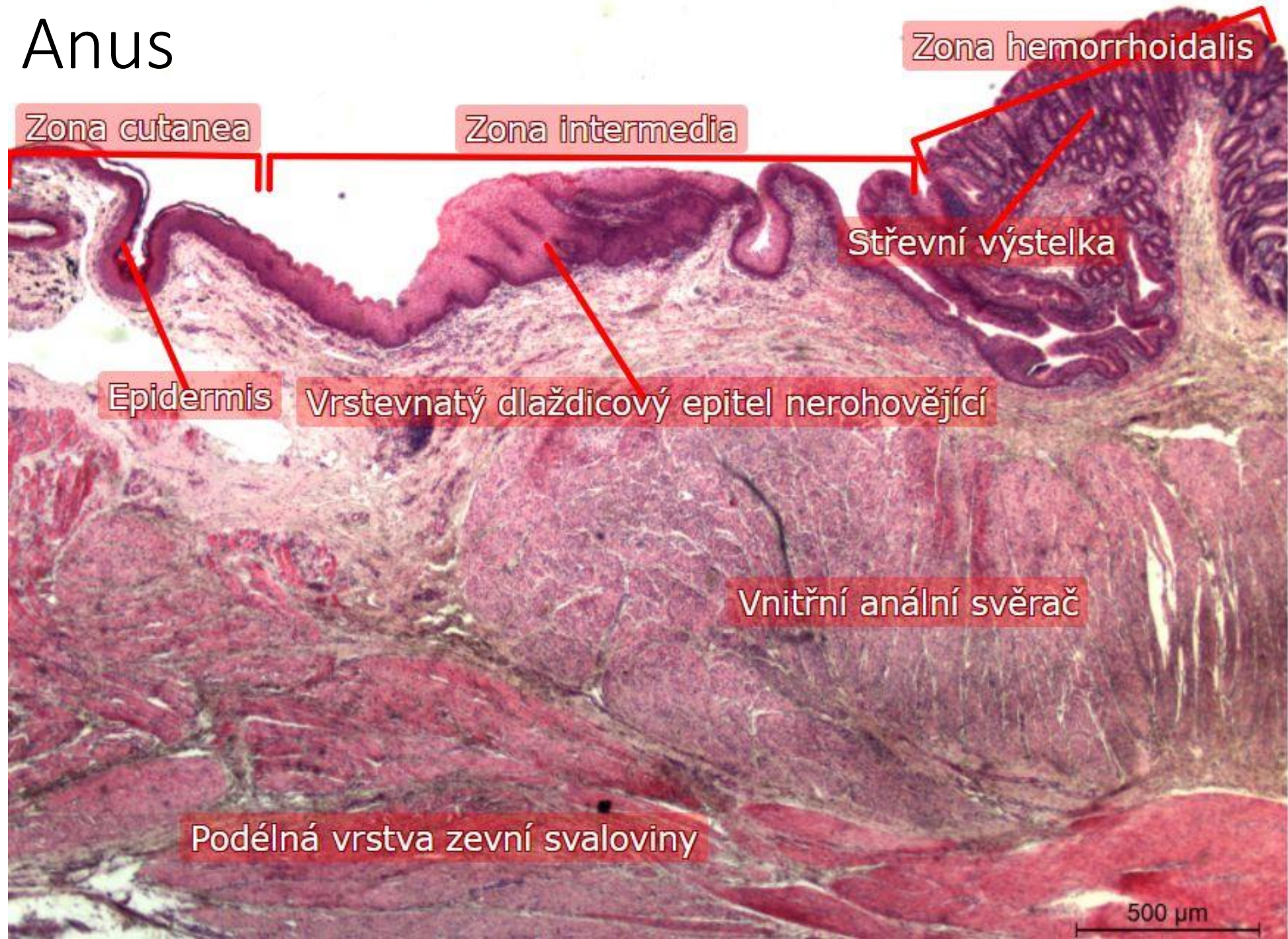
tunica mucosa

tela submucosa

tunica muscularis
externa

tunica serosa

Anus



Trávicí systém - II



Preparáty:

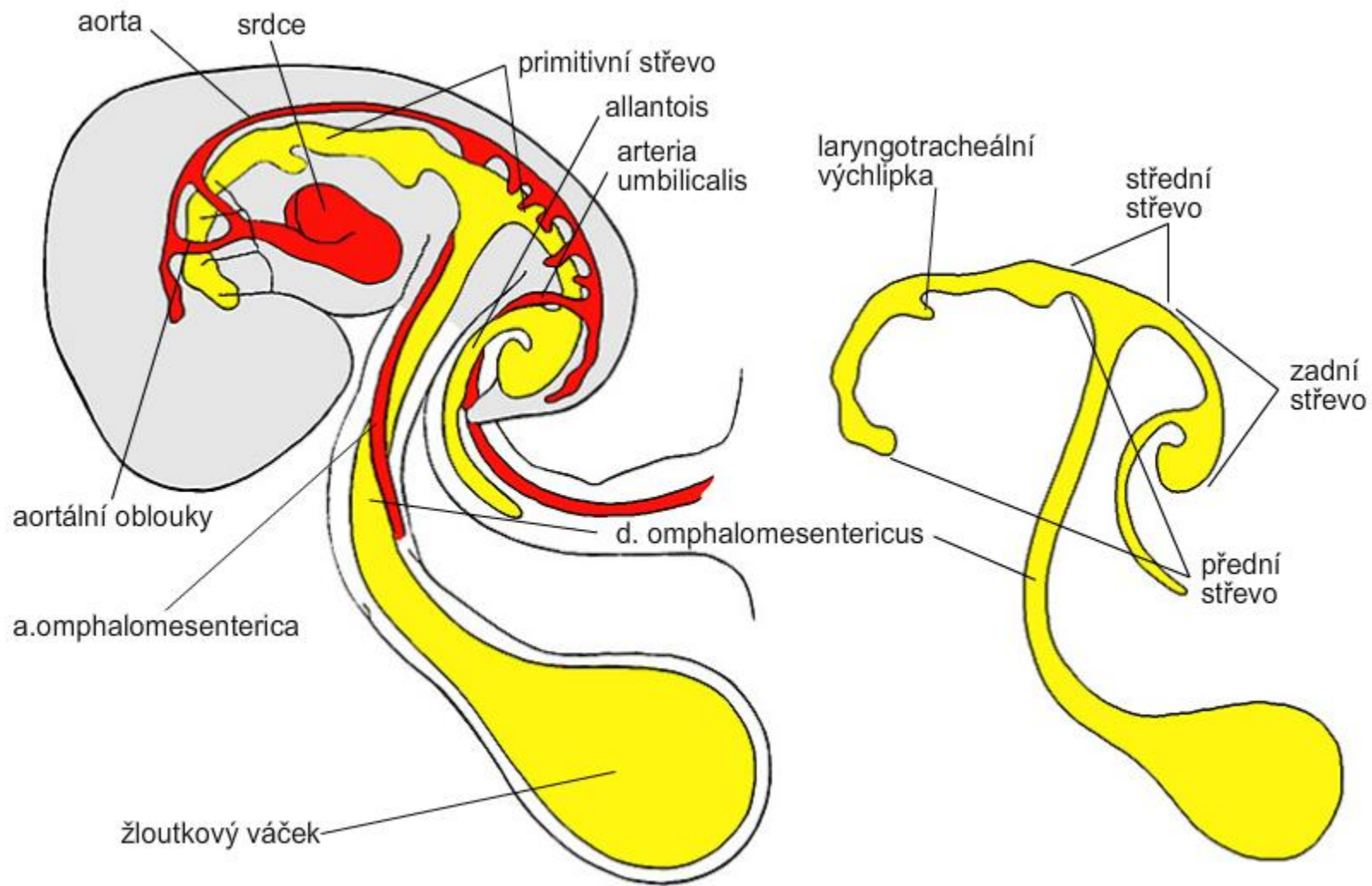
- 12. Cardia (HE)
- 13. Fundus ventriculi (HE)
- 14. Pylorus (HE)
- 15. Duodenum (HE)
- 16. Intestinum tenue (HE)
- 17. Intestinum crassum (HE)
- 18. Appendix (HE)
- (19. Anus (HE))



Atlas EM:

- Střevní epitel (62)
- Pohárková buňka v epitelu střevní sliznice (63)
- Dno Lieberkühnovy krypty (64)

Primitivní střevo – zárodek, 26 dnů



Vývoj žaludku

Rotace kolem podélné osy:

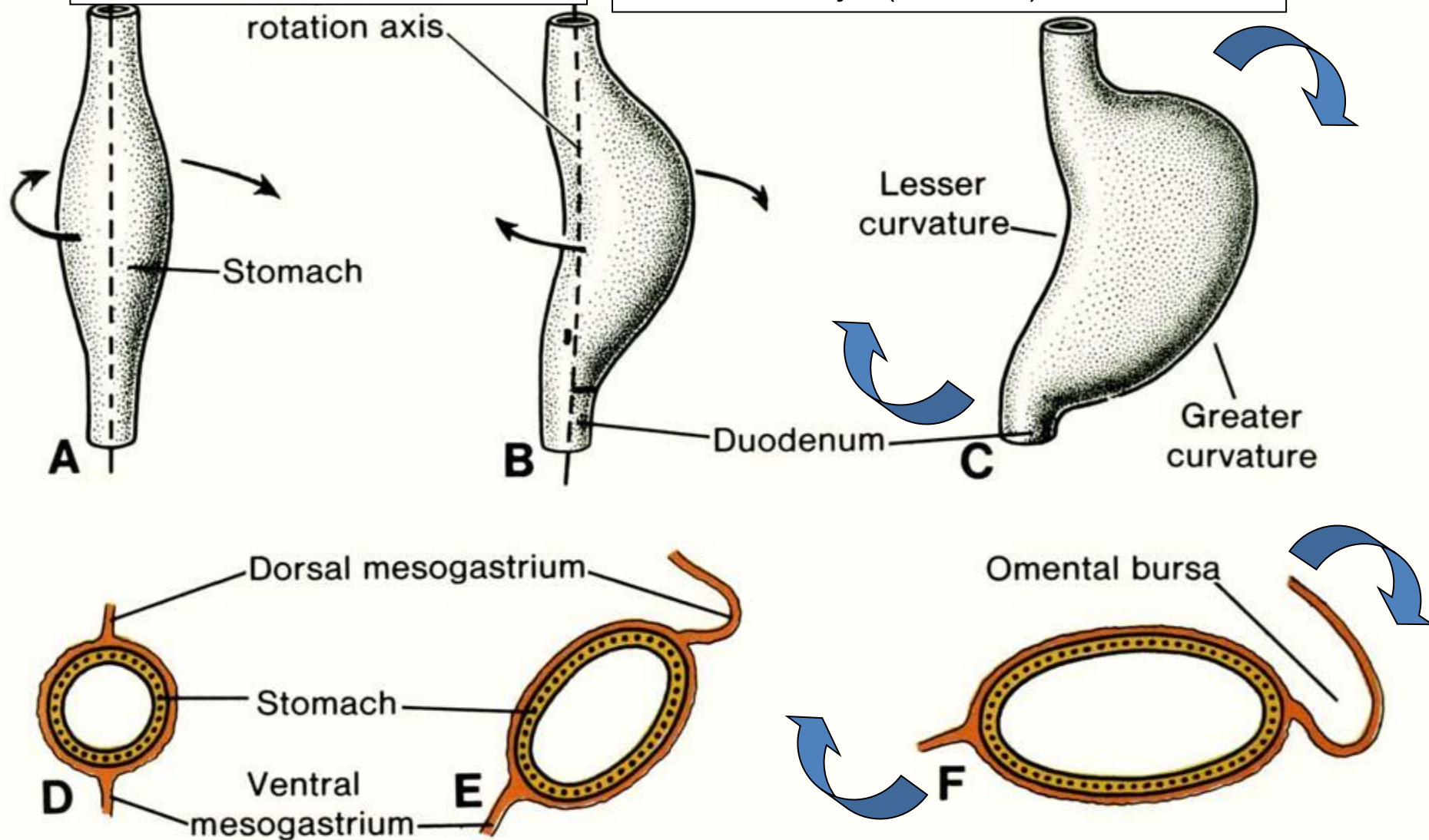
- levá strana → ventrálně,
- pravá strana → dorzálně.

Nestejněměrný růst přední a zadní stěny:

- curvatura minor (doprava),
- curvatura major (doleva).

Rotace kolem sagitální osy:

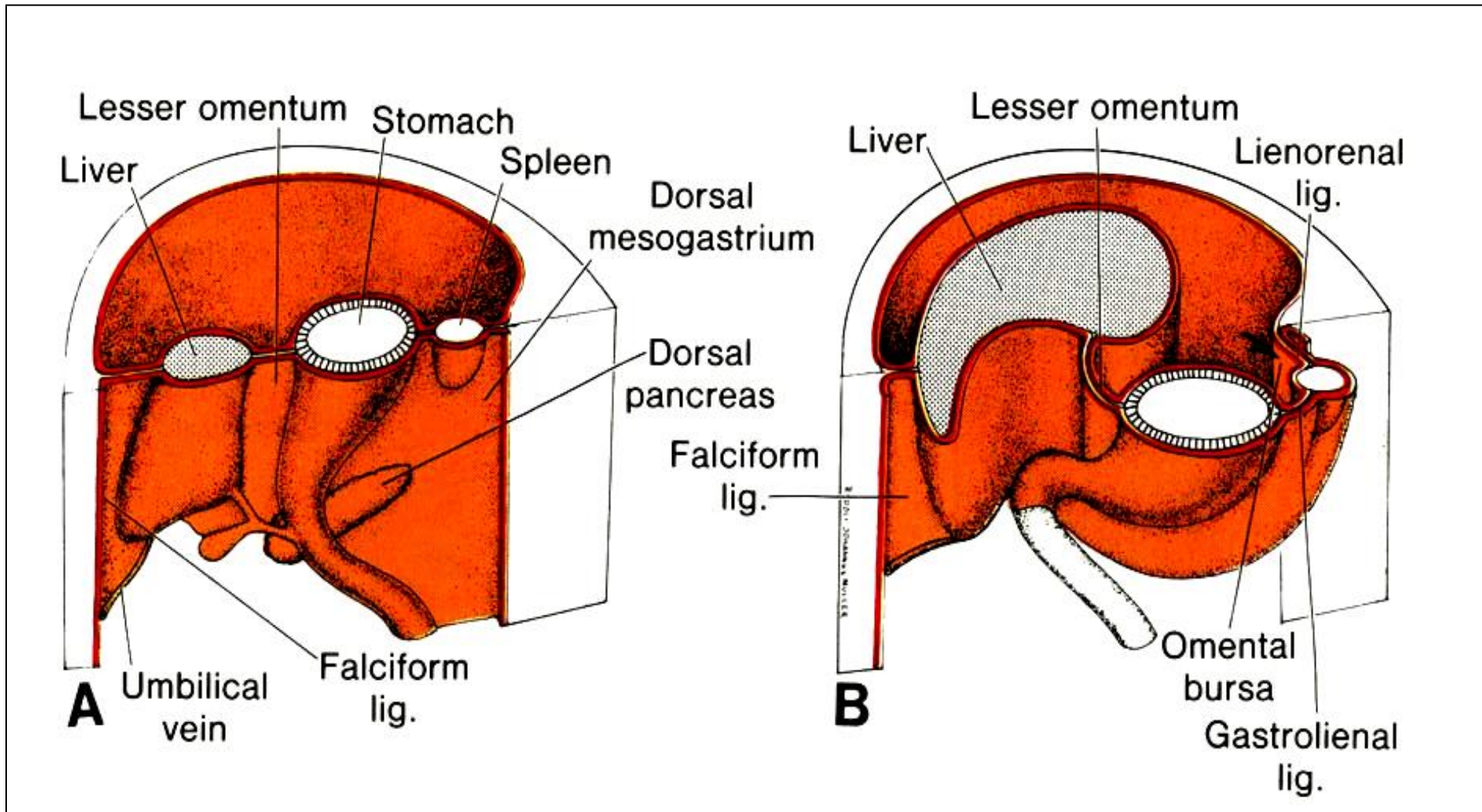
- curvatura minor (kraniálně),
- curvatura major (kaudálně).



Mesogastrium ventrale = omentum minus
 - pars hepatogastrica
Mesenterium ventrale - pars hepatoduodenale

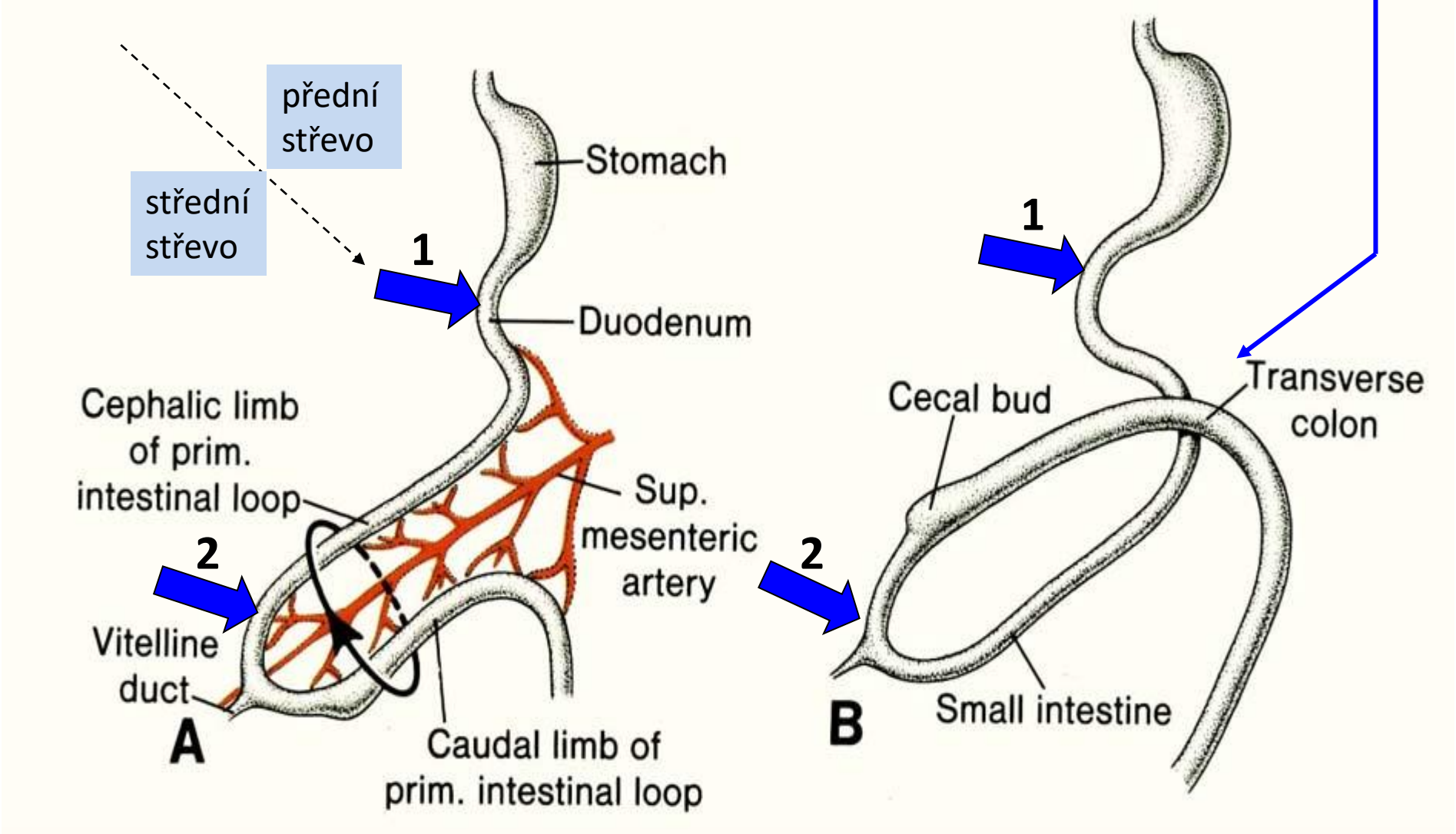
→ ligamenta

Mesogastrium dorsale = omentum majus
Mesoduodenum dorsale
Mesenterium dorsale
Mesocolon dorsale

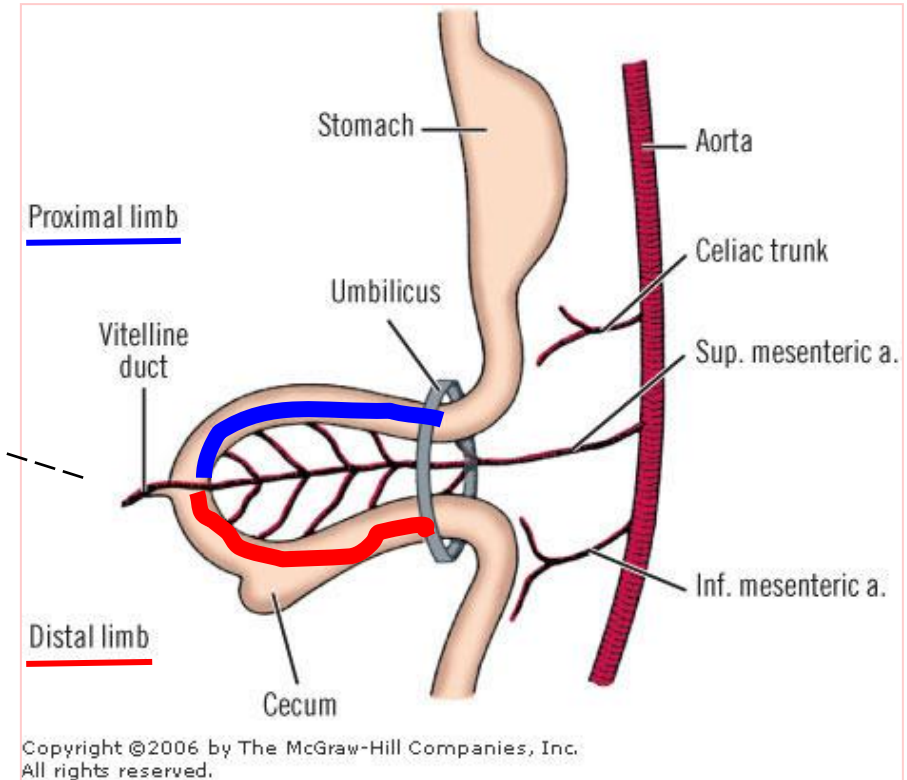
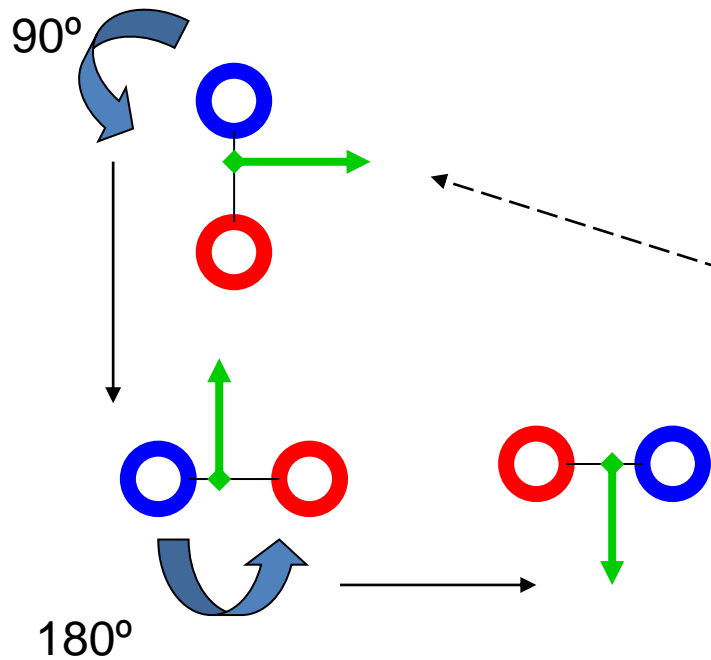


Duodenální (1) a umbilikální (2) klička

Flexura duodenojejunalis



Fyziologická hernie: 6. – 10. týden

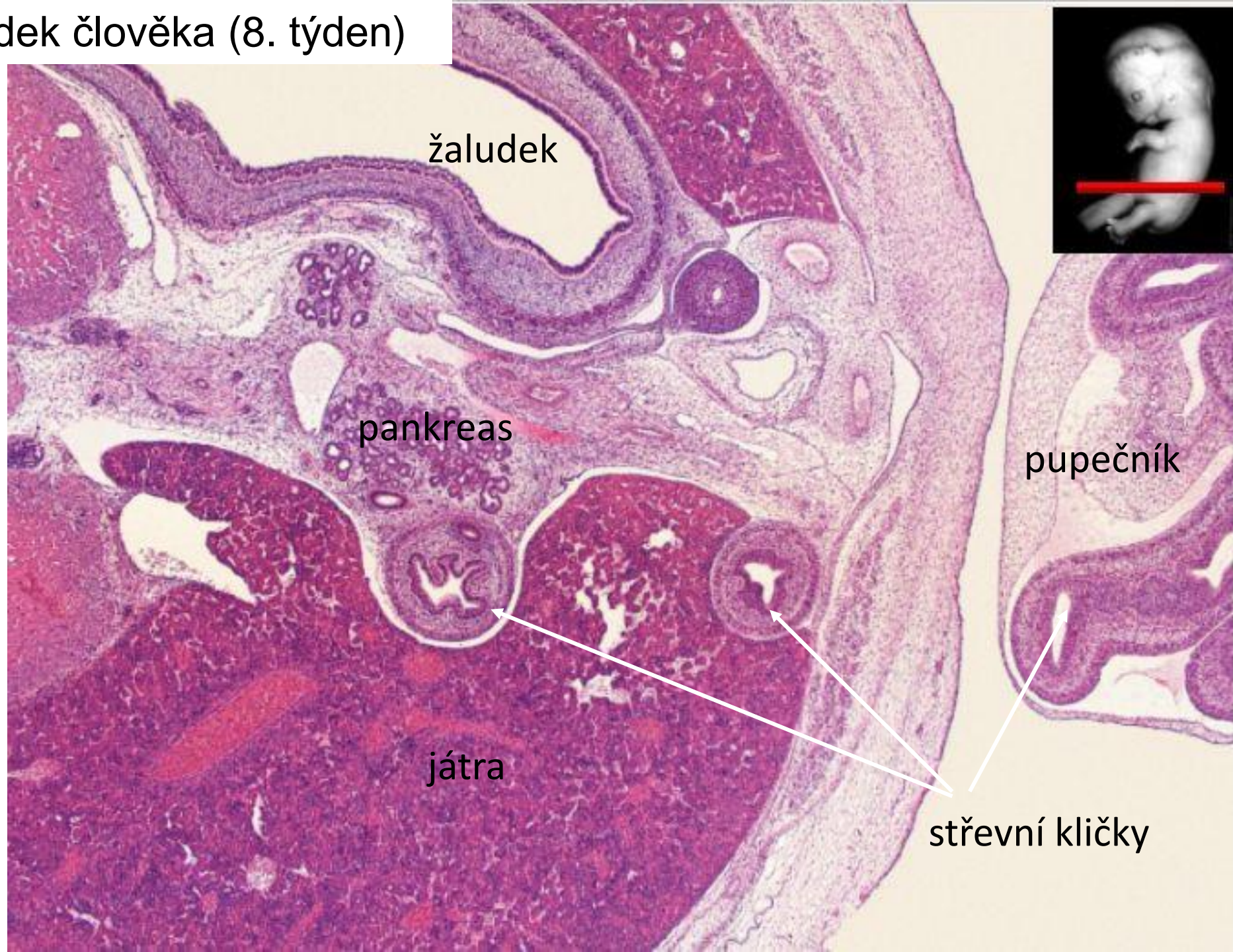


V pupečníku: střevní klička rotuje o 90° proti směru hodinových ručiček podél osy = a. mesenterica sup.

Po repozici, pokračuje rotace o 180° ve stejném směru, cékum s appendixem se dostane pod pravý jaterní lalok.

Celková rotace střevní kličky o 270° .

Zárodek člověka (8. týden)



žaludek

pankreas

játra

pupečník

Fyziologická
hernie

střevní kličky



Vývoj střeva

