

# IZOLAČNÍ REŽIMY

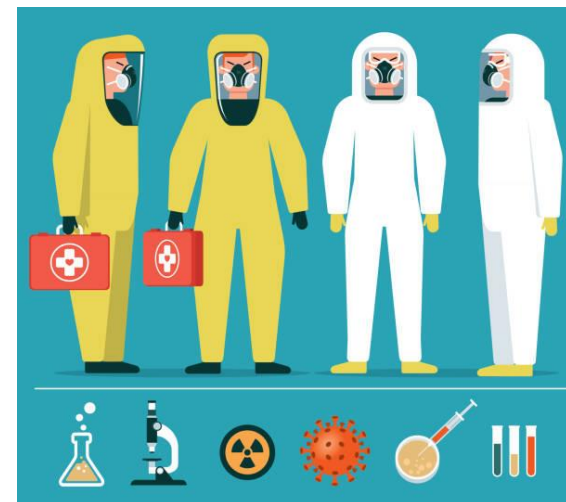
MUDr. Bohdana Rezková, Ph.D.

Hygiena a epidemiologie v intenzivní medicíně



# IZOLAČNÍ OPATŘENÍ

- zavádí se při zjištění infekce nebo podezření na ni, je-li třeba vyloučit (izolovat) zdroj, případně jako ochranná,
- cíleně při známé etiologii nebo empiricky do prokázání původce,
- volí se postupy dle cesty přenosu ( jedna nebo i více):
  - přenos kontaktem
  - přenos kapénkami
  - přenos vzduchem



# IZOLAČNÍ OPATŘENÍ DOPADY

- izolace musí být indikovaná uvážlivě s ohledem na:
  - možné negativní dopady na pacienta (deprese, sociální izolace,...)
  - nároky kladené na personál:
    - zvláštní režim pro úklid,
    - vyčleněný personál (očkovaný, imunní,...)
    - individualizované pomůcky,
    - vizity poslední v řadě,
    - omezení nebo zákaz návštěv,
    - zákaz výuky,.....



# IZOLAČNÍ OPATŘENÍ KONTAKT

<b>Kdy:</b>	ihned při suspekci/potvrzení původce s touto cestou přenosu
<b>Indikace:</b>	multirezistentní bakterie, <i>Clostridium difficile</i> , průjmová onemocnění, infekce ran s hnisavou sekrecí
<b>Pokoj:</b>	jednolůžkový, příp. prostorové oddělení 1 metr
<b>Ochranné pomůcky:</b>	empír, rukavice
<b>Pacient:</b>	u průjmů – WC etiketa

# IZOLAČNÍ OPATŘENÍ KAPÉNKY

<b>Kdy:</b>	ihned při suspekci/potvrzení původce s touto cestou přenosu
<b>Indikace:</b>	<i>Bordetella pertusis</i> , virus chřipky, adenoviry, rinoviry, jiné respirační viry, meningokoky, streptokoky
<b>Pokoj:</b>	jednolůžkový, příp. prostorové oddělení 1, 5 metr a zástěna mezi lůžky
<b>Ochranné pomůcky:</b>	empír, rukavice, ústenka
<b>Pacient:</b>	mimo pokoj - respirační hygiena, ústenka

# IZOLAČNÍ OPATŘENÍ AEROSOL

<b>Kdy:</b>	ihned při suspekci/potvrzení původce s touto cestou přenosu
<b>Indikace:</b>	<i>Mycobacterium tuberculosis</i> , virus SARS, varicella,...
<b>Pokoj:</b>	jednolůžkový s podtlakovým ventilačním režimem, příp. překlad na plicní nebo infekční oddělení
<b>Ochranné pomůcky:</b>	respirátor FFP3 (ochrana proti původcům infekce), ostatní dle výše rizika (BLS – 3, BLS – 4)
<b>Pacient:</b>	minimalizace pohybu mimo pokoj (příp.respirátor FFP3)

# UKONČENÍ IZOLACE DOPORUČENÍ

REZISTENTNÍ BAKTERIE	Počet odběrů	Interval odběrů	Negativita
<b>MRSA</b>	3	min. 24 hod.	3x
<b>VRE</b>	3	min. 24 hod.	3x
<b>MBL*</b>	3	min. 48 hod.	3x
<b>KPC*</b>	3	min. 48 hod.	3X
<b>CLD</b>	Při snížení počtu stolic na úroveň běžnou před infekcí po dobu aspoň 3 dnů je možno ukončit izolaci. Provádět kontrolní odběry stolice se nedoporučuje.		

# SPECIFICKÉ POSTUPY PŘI VÝSKYTU ONEMOCNĚNÍ ZPŮSOBENÉHO CLD

- **OOPP:** v případě přímého kontaktu s pacientem nebo možného kontaktu s kontaminovanými předměty používat vždy jednorázové ochranné **rukavice (latexové nebo nitrilové), plášť s dlouhým rukávem a ústní roušku.**
- **WC etiketa:** vyčlenit **samostatné WC** (označit). Nutno poučit pacienta o nutnosti splachovat WC se sklopeným prkénkem (riziko šíření aerosolu se sporama CLD).



# SPECIFICKÉ POSTUPY PŘI VÝSKYTU ONEMOCNĚNÍ ZPŮSOBENÉHO CLD HYGIENA RUKOU

- nutné provádět u ošetřujícího personálu i izolovaných pacientů,
- doporučený způsob hygieny rukou se liší od obvyklých postupů:
  - provést dezinfekci rukou alkoholovým dezinfekčním prostředkem za dodržení předepsané expoziční doby, poté
  - umýt ruce mýdlem a důkladně opláchnout,
  - osušit jednorázovým materiálem.

# SPECIFICKÉ POSTUPY PŘI VÝSKYTU ONEMOCNĚNÍ ZPŮSOBENÉHO CLD DEZINFEKCE POMŮCEK, POVRCHŮ A PLOCH

- použít přípravky se **sporicidním** účinkem,
- **podložní mísy** – po vyprázdnění dezinfekce sporicidním dezinfekčním přípravkem po stanovenou expoziční dobu po každém použití, následuje mechanická očista. Při použití mycích a dezinfekčních automatů je nutné po přístrojovém mytí a dezinfekci ještě provést následnou dezinfekci sporicidním dezinfekčním přípravkem.

# SPECIFICKÉ POSTUPY PŘI VÝSKYTU ONEMOCNĚNÍ ZPŮSOBENÉHO CLD UKONČENÍ IZOLACE

- Izolaci je možné ukončit 3 dny po skončení průjmu,
- po propuštění pacienta provést mimořádný úklid přípravky se sporicidním účinkem, příp. prostorovou dezinfekci aerosolem,
- do propouštěcí zprávy uvede ošetřující lékař informace o pozitivním nálezu clostridiového toxinu (pro možnost relapsu onemocnění).

# IZOLAČNÍ REŽIMY SPECIFICKÉ SITUACE

- Je potřeba připravit specifické postupy pro:
  - nutný překlád pacienta v rámci nemocnice,
  - operační výkon,
  - nutný překlád pacienta mimo nemocnici,
  - transport pacienta sanitním vozem,
  - propuštění pacienta,
  - Informovanost pacienta a nejbližších,
  - návštěvy,
  - úmrtí.