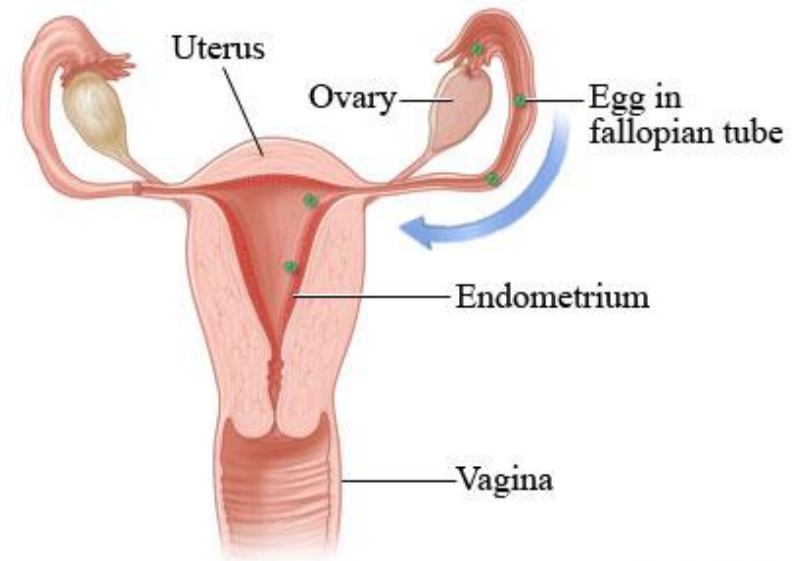


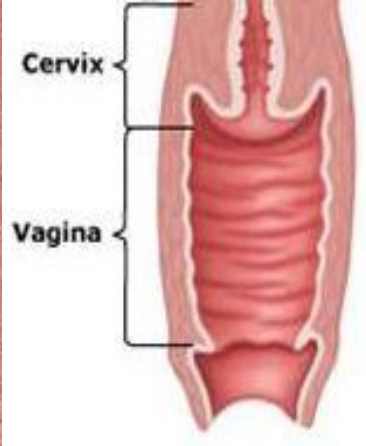


# ŽENSKÝ POHLAVNÍ SYSTÉM II

- **pochva** (*vagina, kolpos*)
- zevní pohlavní orgány (*vulva*)
  - *labia maiora et labia minora pudendi*
  - *clitoris*
  - *vestibulum vaginae*
  - vestibulární žlázy
  - *hymen*
- **přidatné embryonální orgány**
  - *funiculus umbilicalis*
  - *placenta*

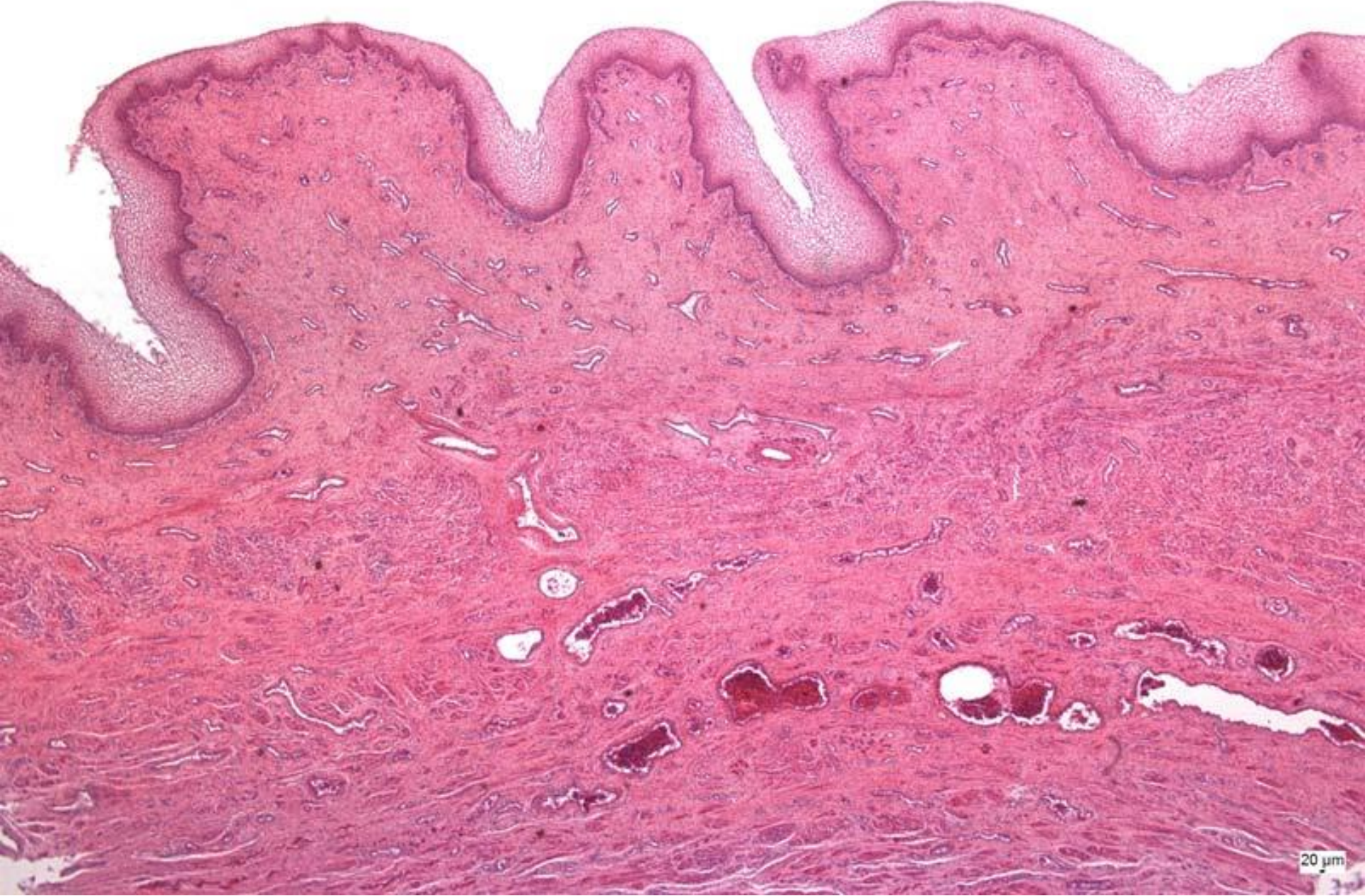


Pochva (*vagina*) -  
HEŠ





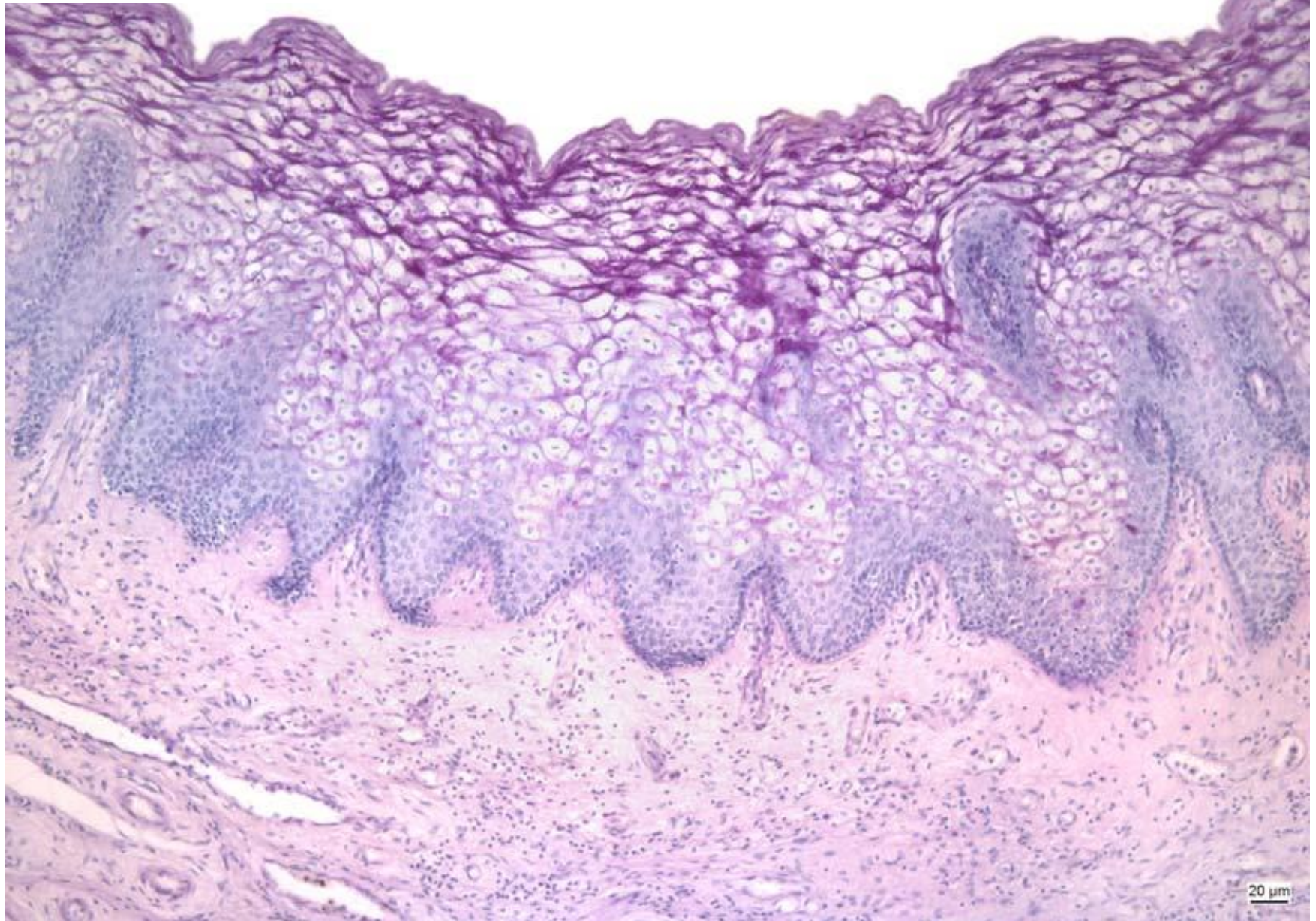
**Pochva (vagina)**



20  $\mu$ m



## Pochva (vagina) – Bestův karmín



epitelové buňky – **glykogen** (+ *Lactobacillus acidophilus*) → **kyselina mléčná** /pH 3.8-4/



***Labium minus* (HE) – zevní pohlavní orgány**

vnitřní (mediální) strana

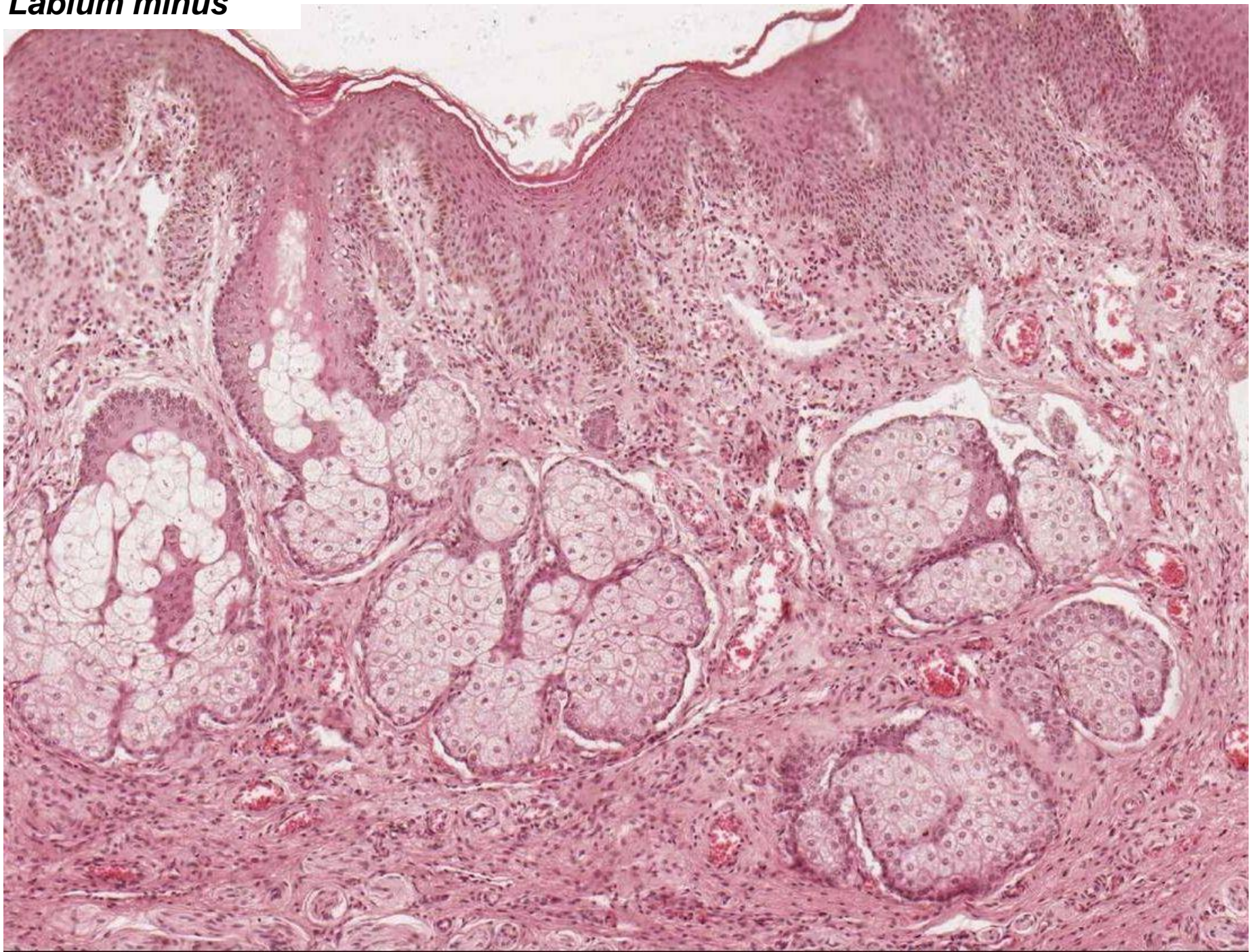


zevní (laterální) strana

20  $\mu$ m

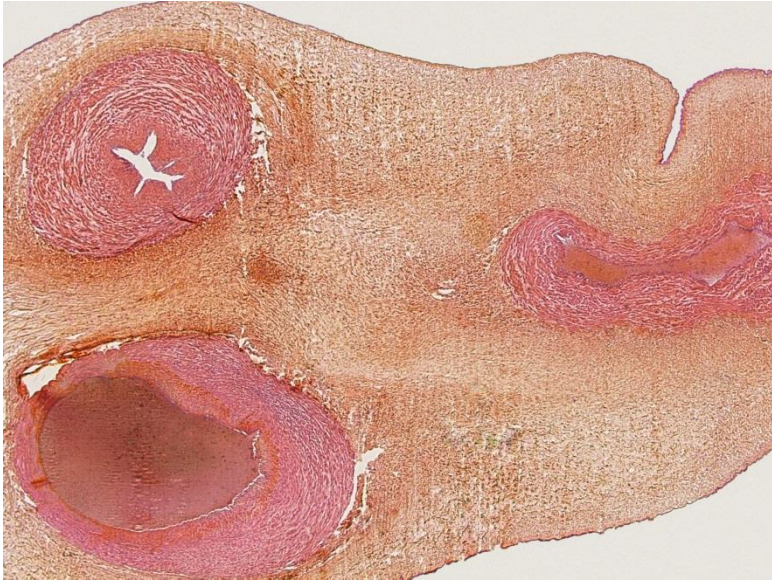


**Labium minus**

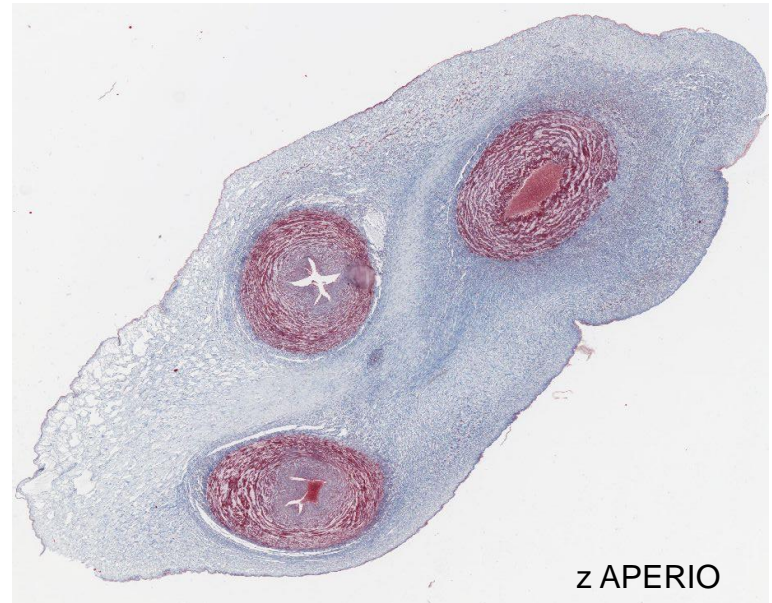




***Funiculus umbilicalis* (HE, HEŠ, AZAN)**



zv.2,5



z APERIO



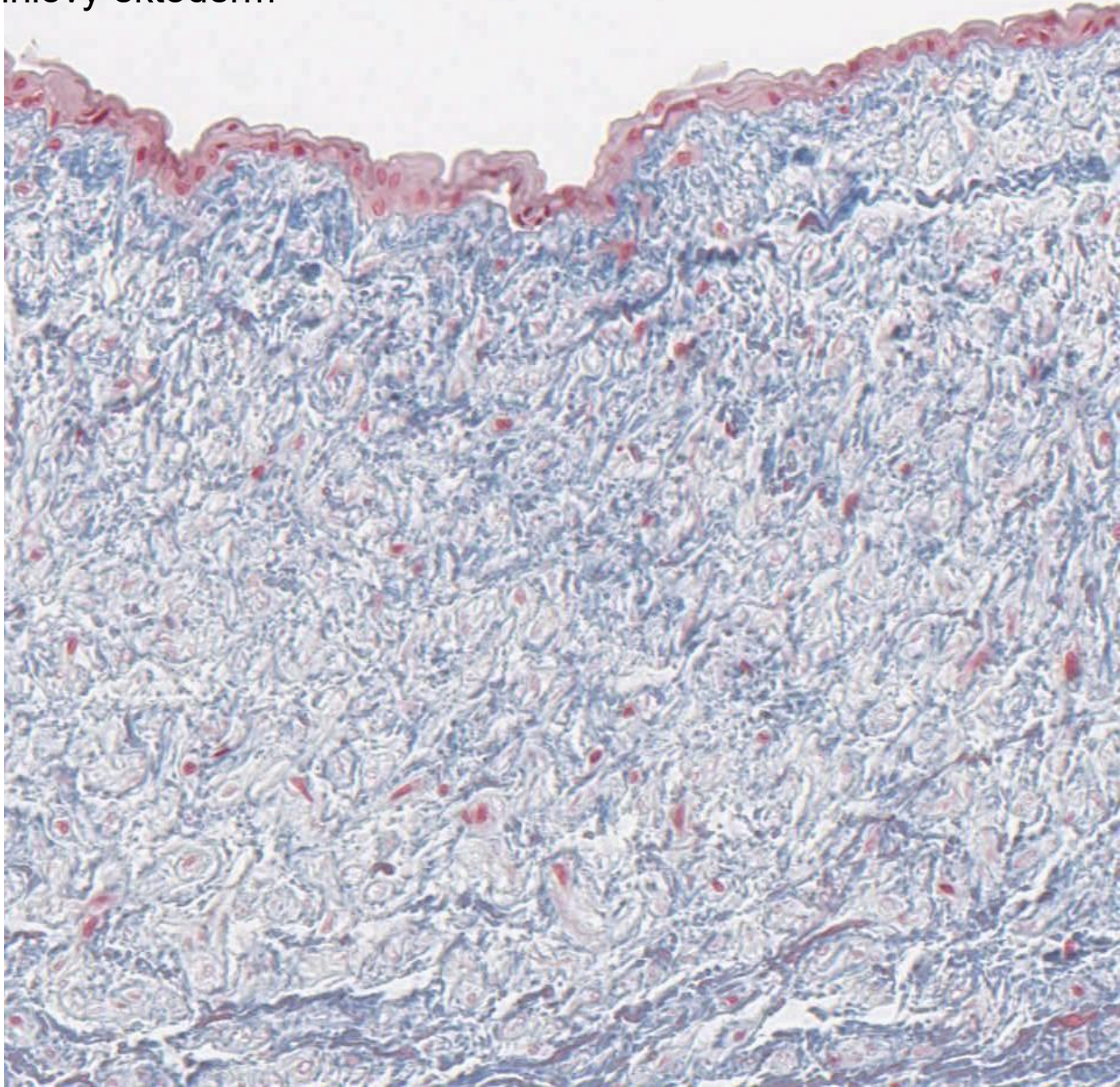
zv.2,5



40-50 cm



***Funiculus umbilicalis***  
(AZAN) – amniový ektoderm

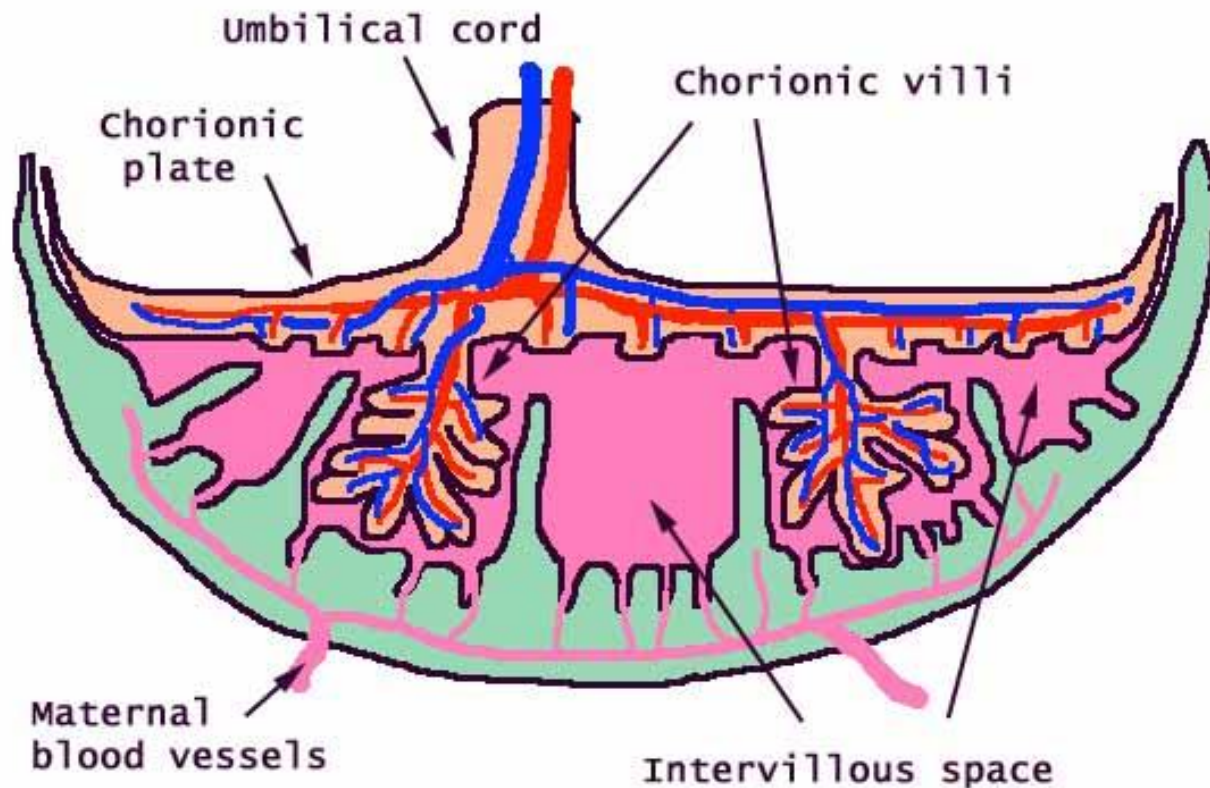




# Placenta

- *Pars materna*
  - **bazální ploténka** s placentárními septy
- *Pars fetalis*
  - **choriová ploténka** s choriovými **klky** /úponové a volné/

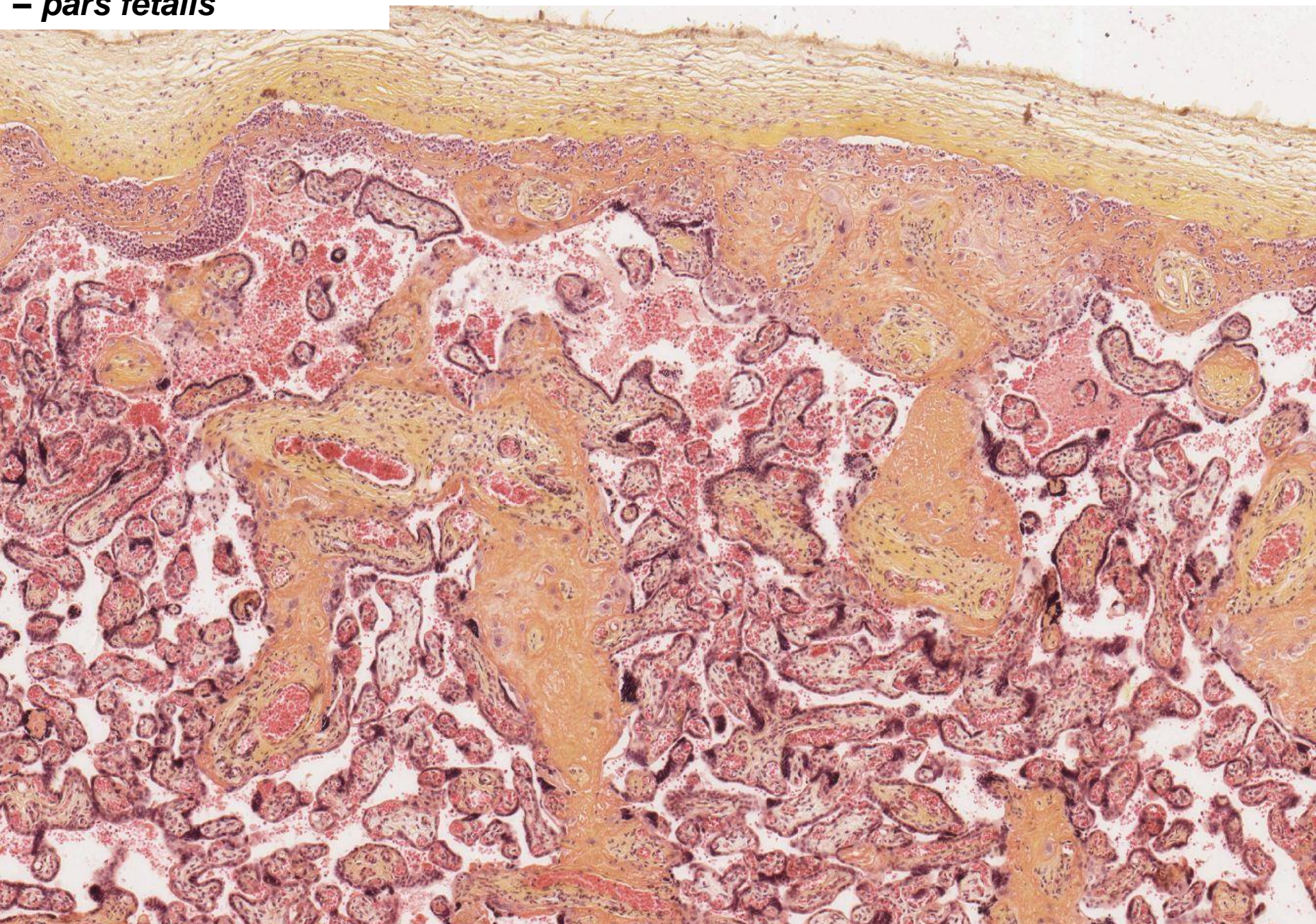
- *discoidalis*
- *olliformis*
- *hemochorialis*



v: 15-25 cm  
t: 2.5-4 cm  
hm: 500-600 g  
25-30% dutiny děložní

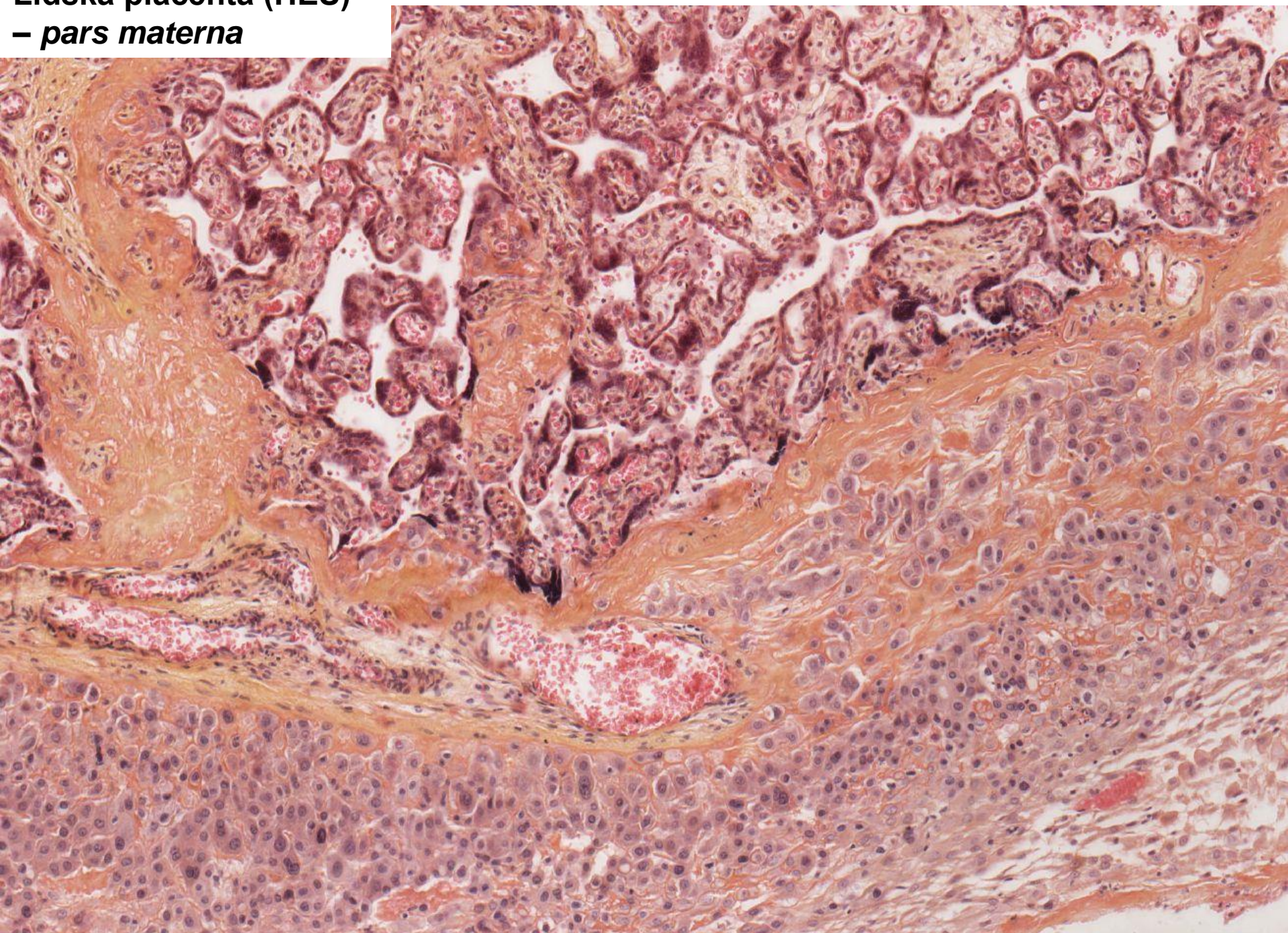


**Lidská placenta (HEŠ)**  
**– *pars fetalis***



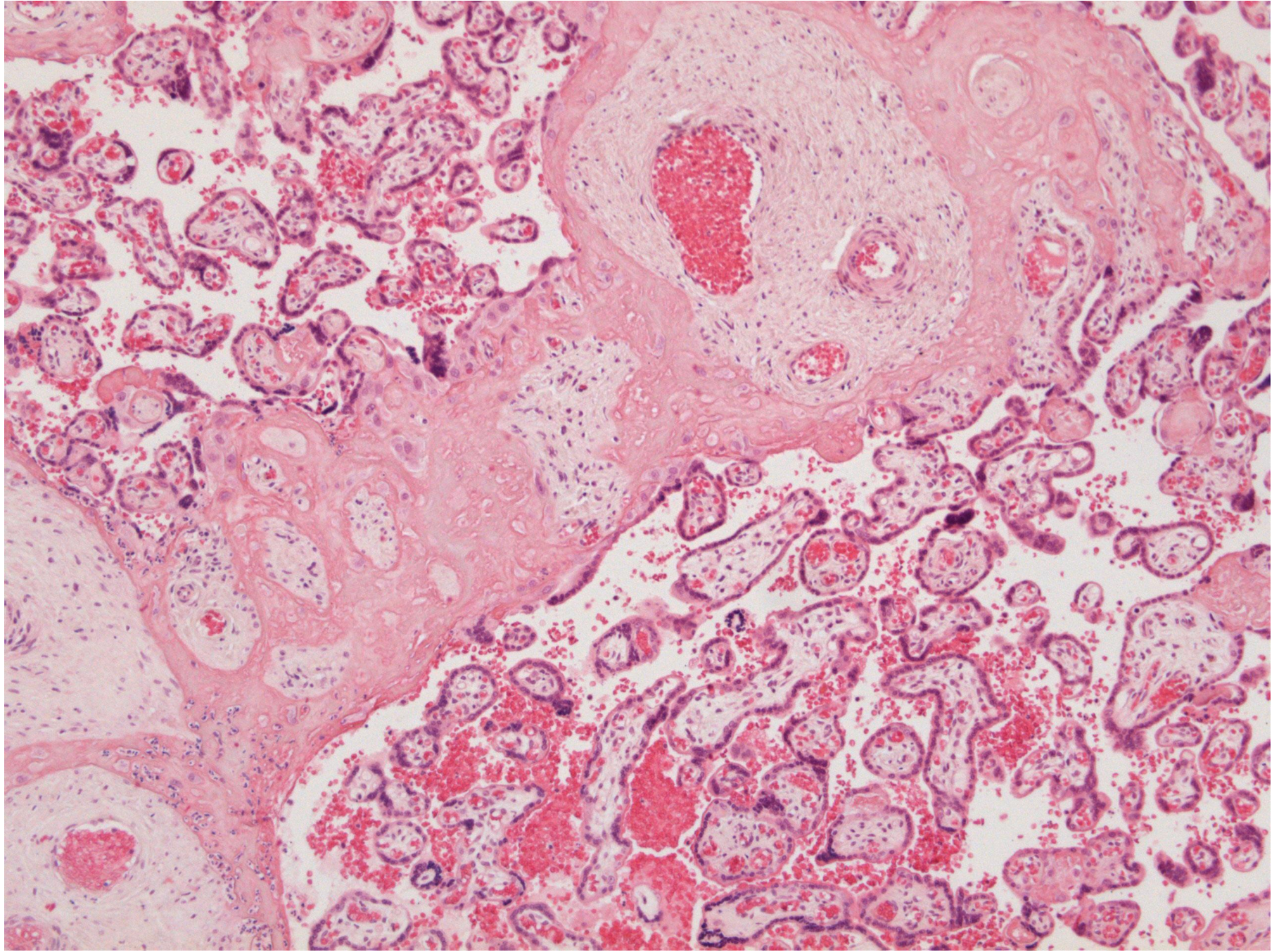


Lidská placenta (HEŠ)  
– *pars materna*





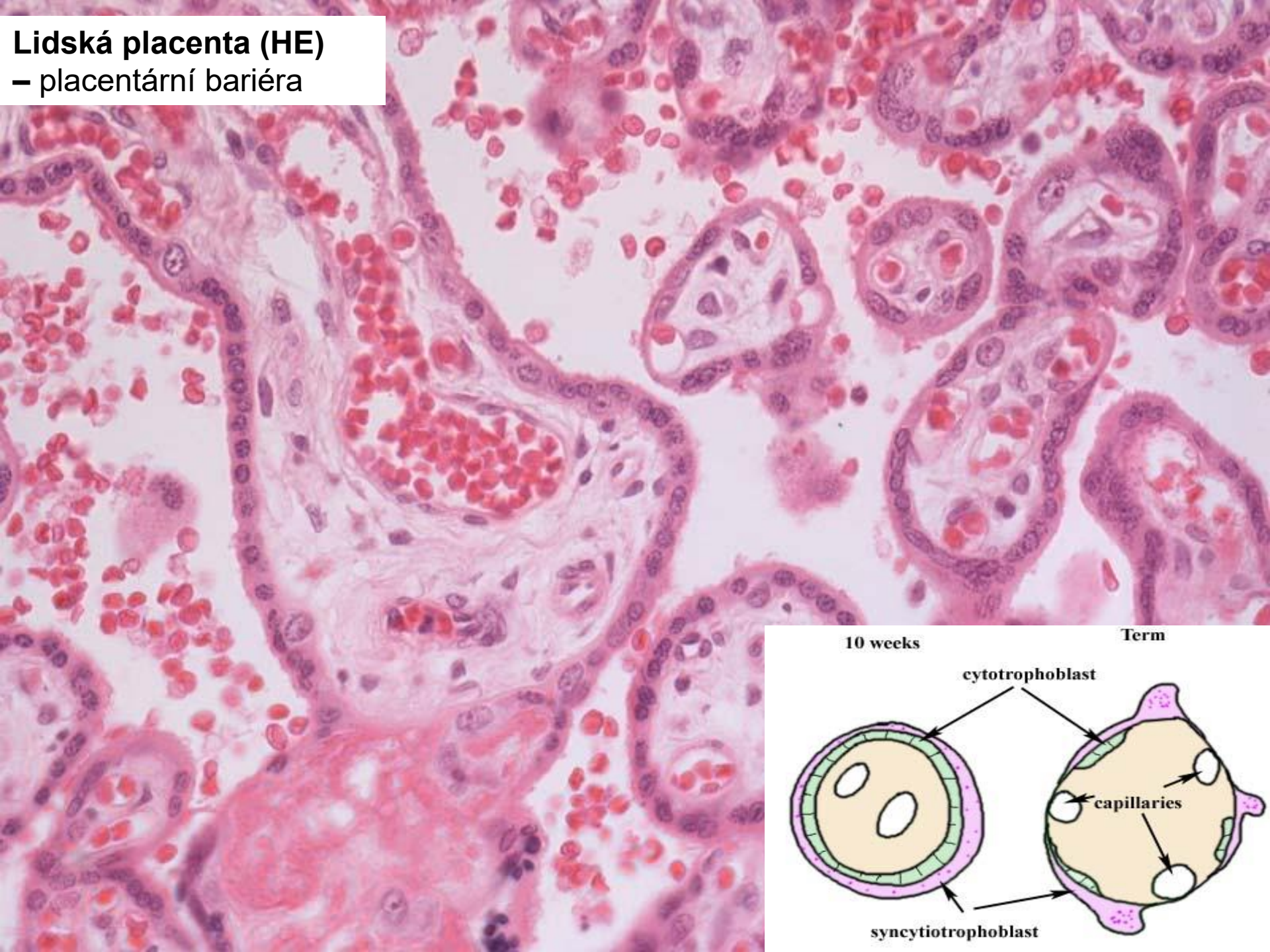
Lidská placenta (HE)





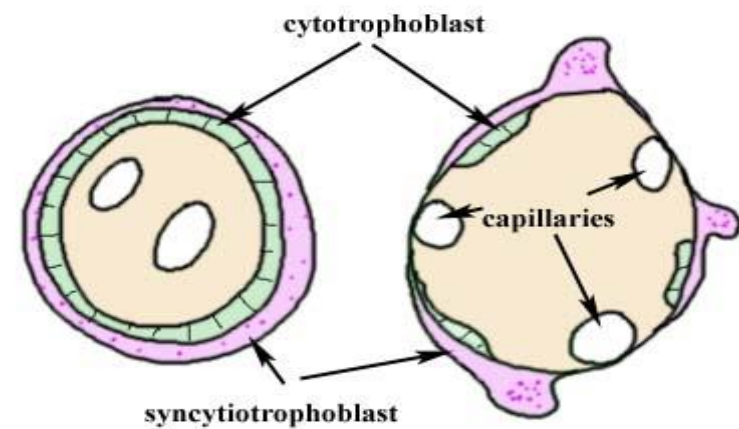
# Lidská placenta (HE)

– placentární bariéra



10 weeks

Term







# ŽENSKÝ POHLAVNÍ SYSTÉM II

## Preparáty

49. *Vagina* – glykogen /Bestův karmín/

50. *Vagina*

51. *Labium minus*

99. *Funiculus umbilicalis* /HE, HEŠ, AZAN/

100. *Placenta*

## Embryologická schémata:

- Indiferentní gonáda
- Diferenciace do testis, diferenciace do ovaria

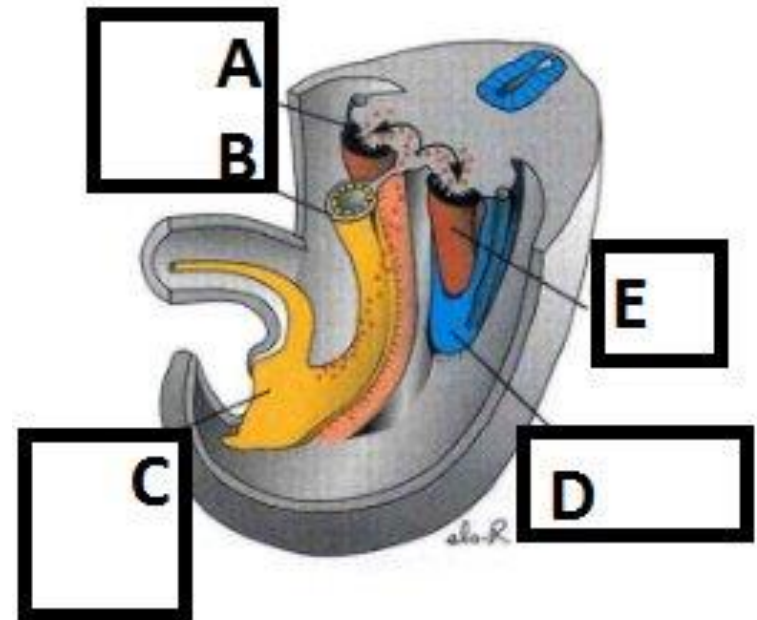
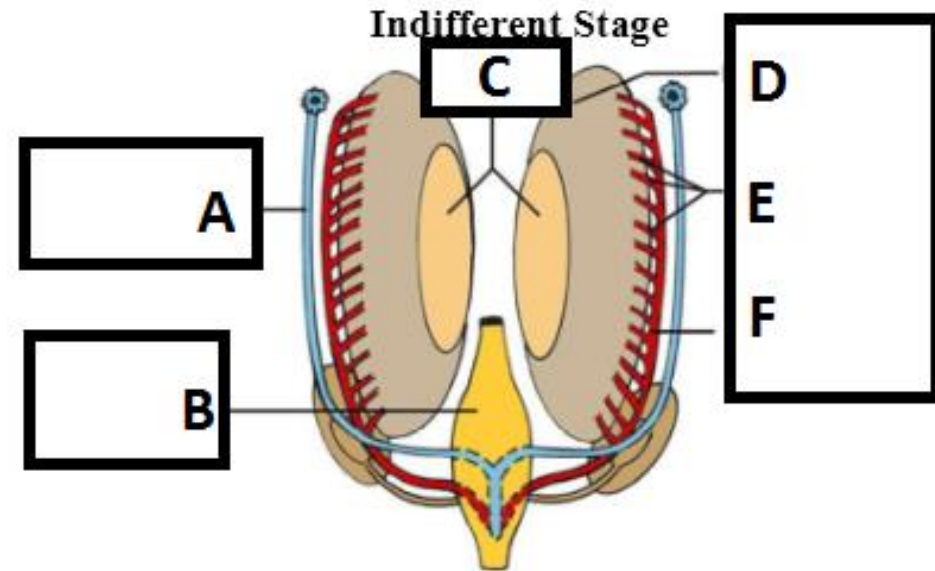
## Atlas EM:

- Vývoj gonád (95)
- Vývoj vývodních cest a zevních genitálií (96)



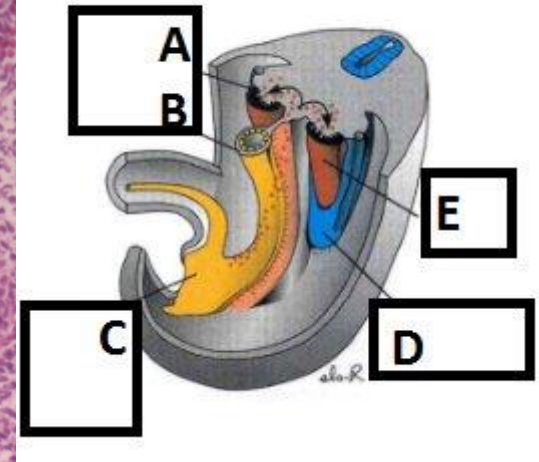
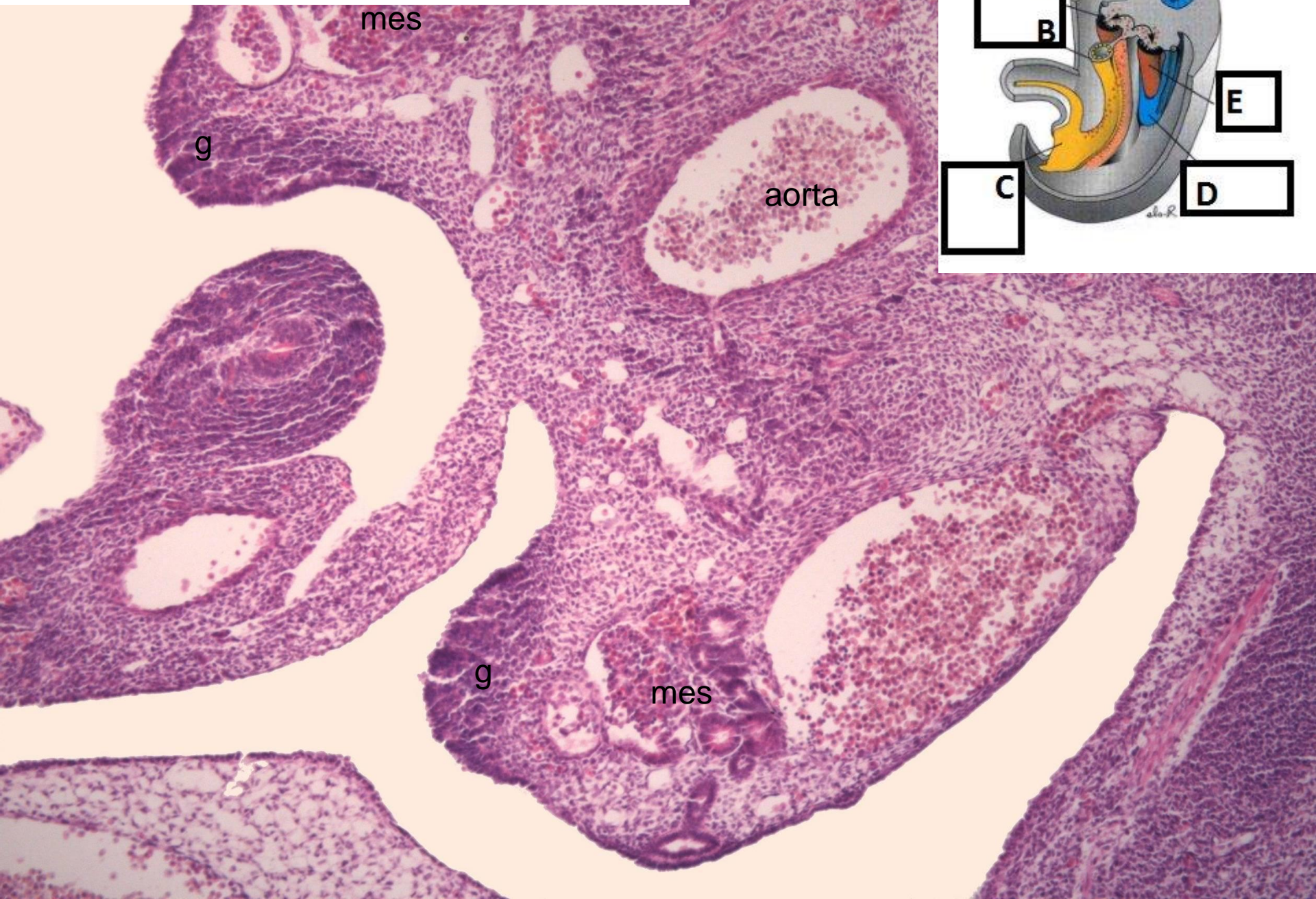
# Vývoj gonád

- **indiferentní gonáda** – do 6.-7. týdne vývoje
  - zárodečné buňky (stěna žloutkového váčku)
  - pohlavní lišta (mezoderm)
  - coelomový epitel (mezoderm) – epitelové provazce





# Vývoj gonády - Zárodek člověka (6. týden) - indiferentní gonáda

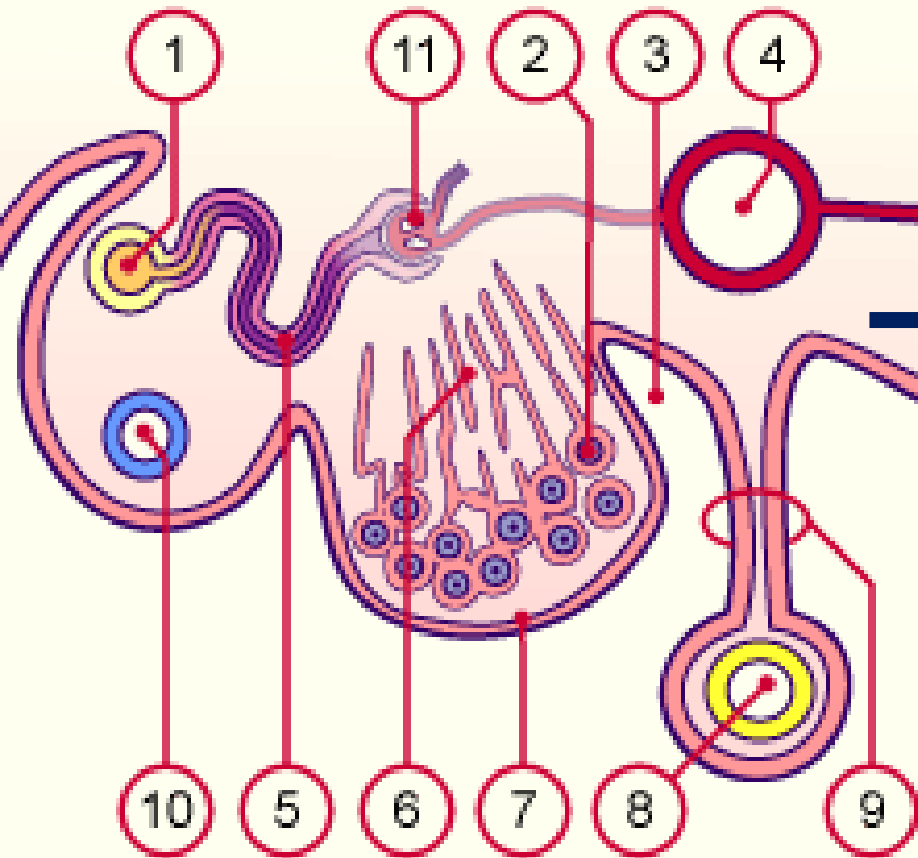




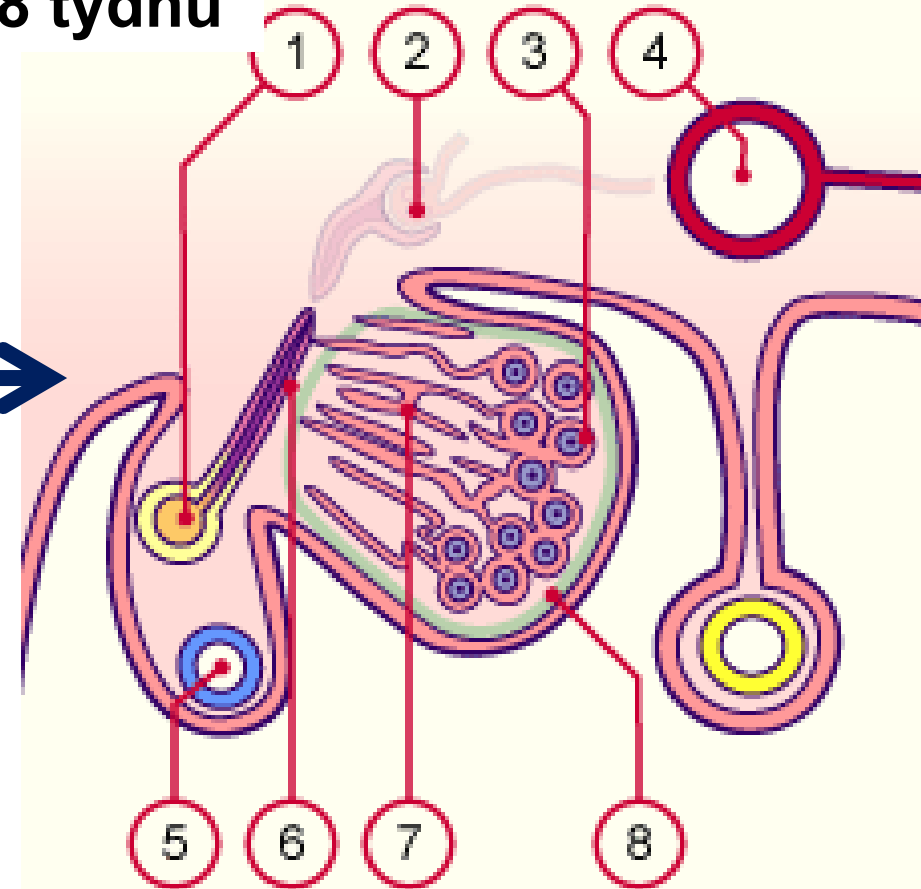
# Vývoj gonád - diferenciace do testis

1 generace provazců, oddělují se od povrch. coelomového epitelu

7 týdnů

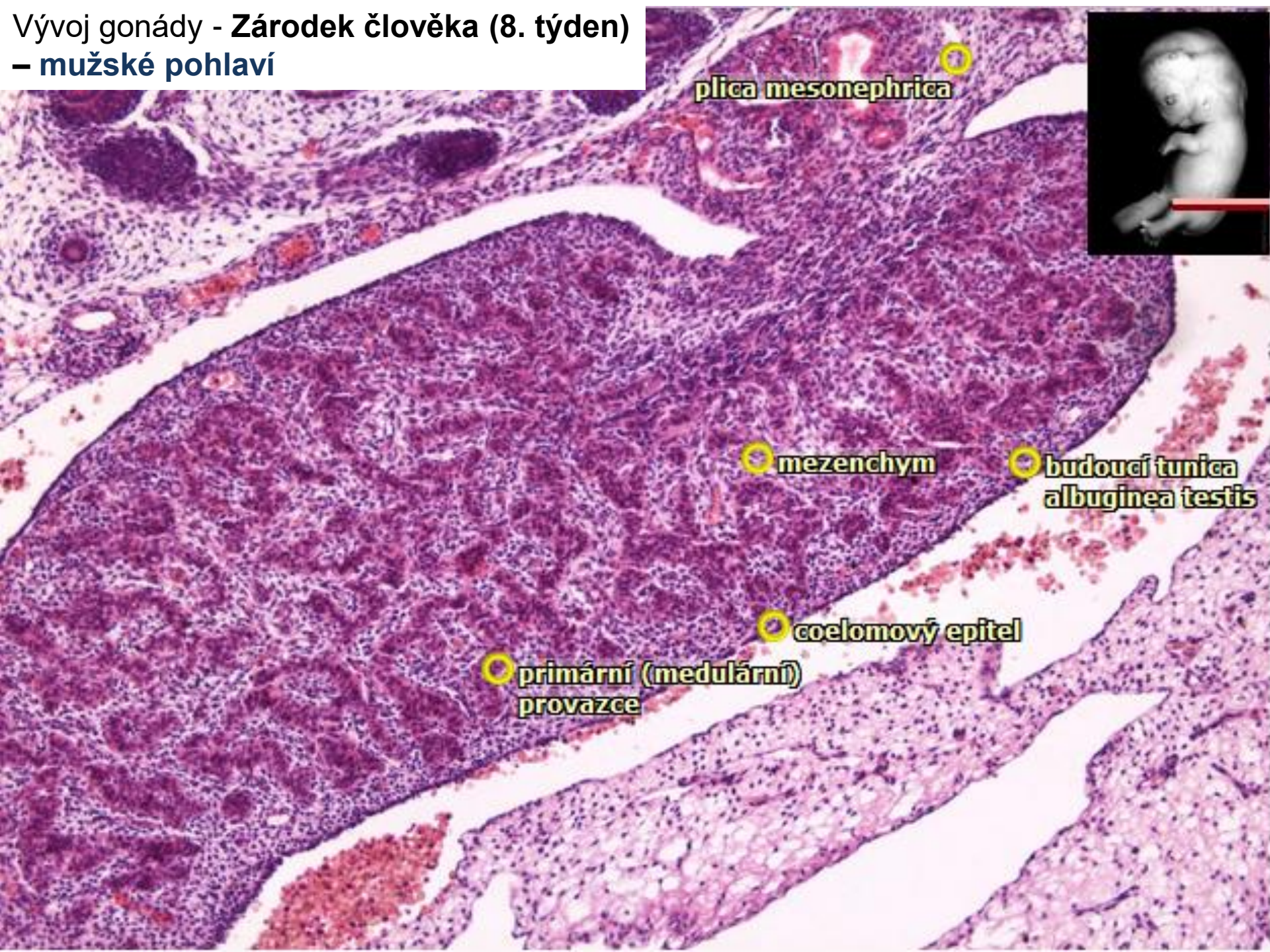


8 týdnů





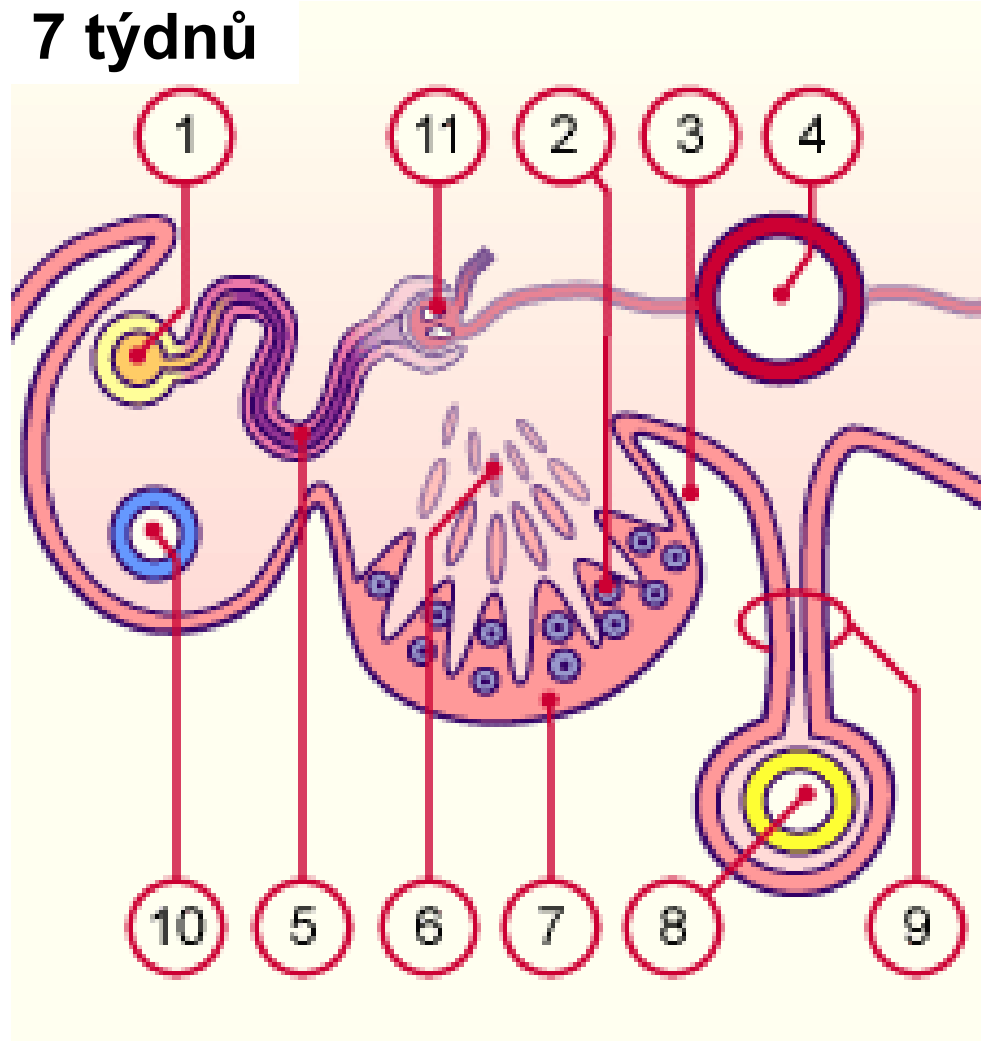
Vývoj gonády - Zárodek člověka (8. týden)  
- mužské pohlaví





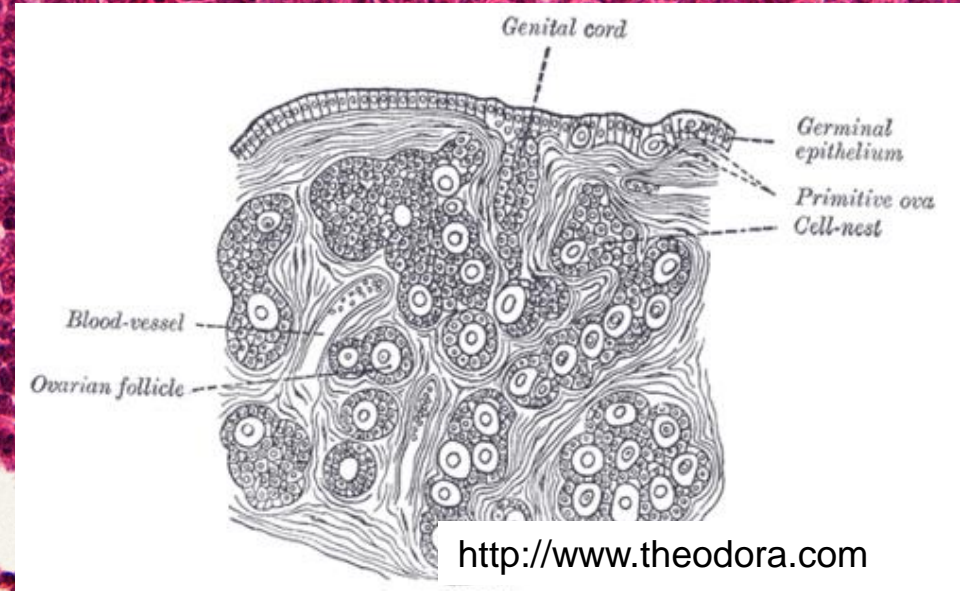
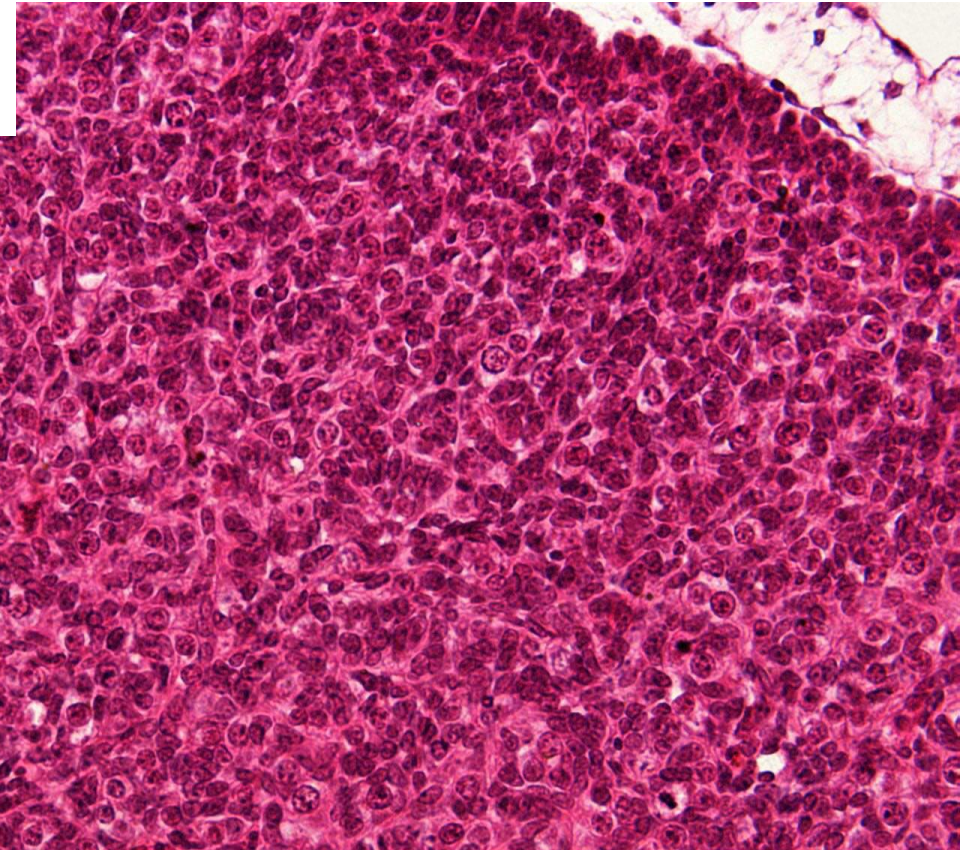
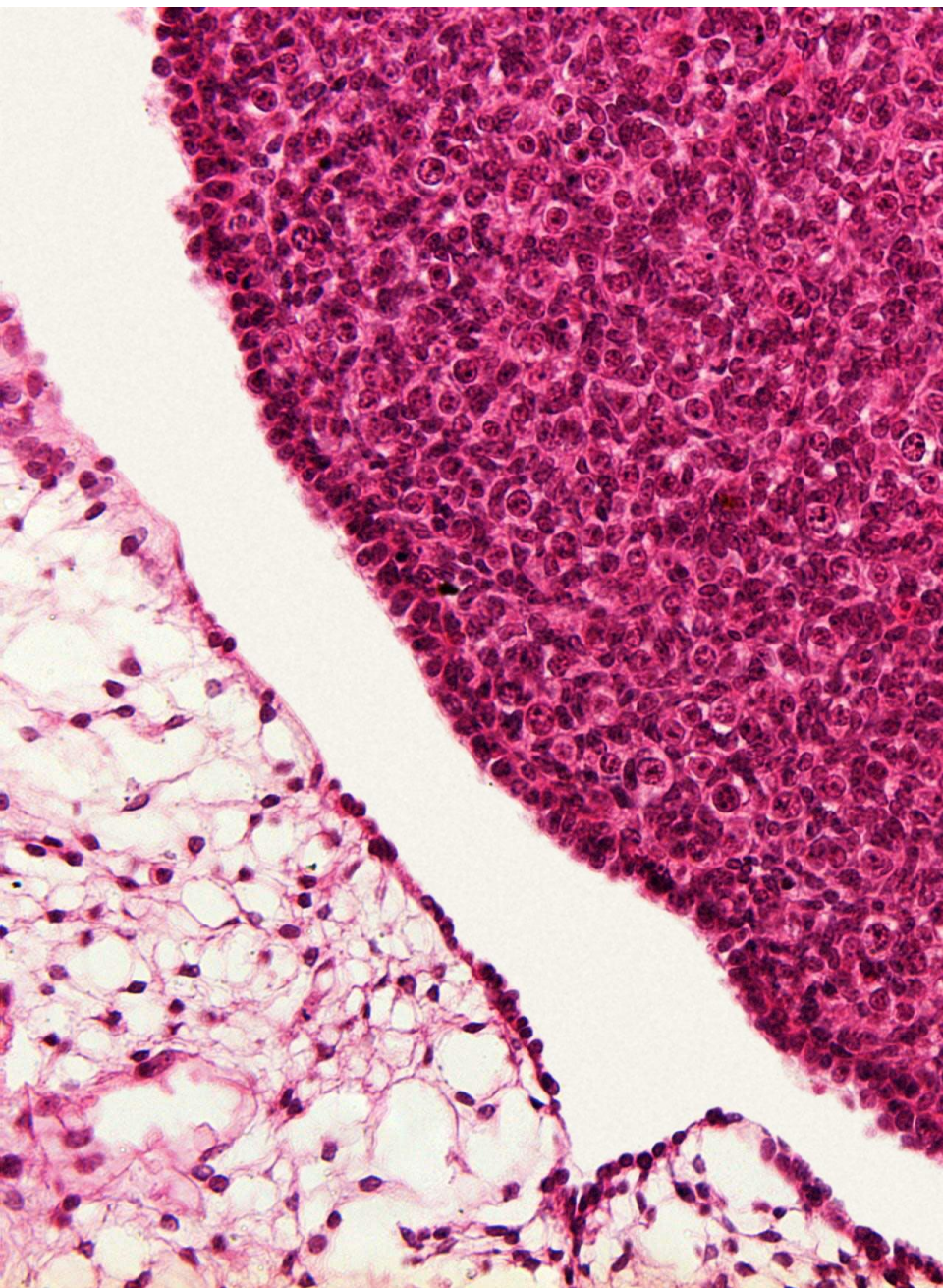
# Vývoj gonád - diferenciace do ovaria

- 2 generace provazců
  - medulární zanikají,
  - vytvářejí se kortikální, rozpadají se, jejich buňky obklopují oocyty jako buňky folikulární
- zárodečné buňky - oogonie





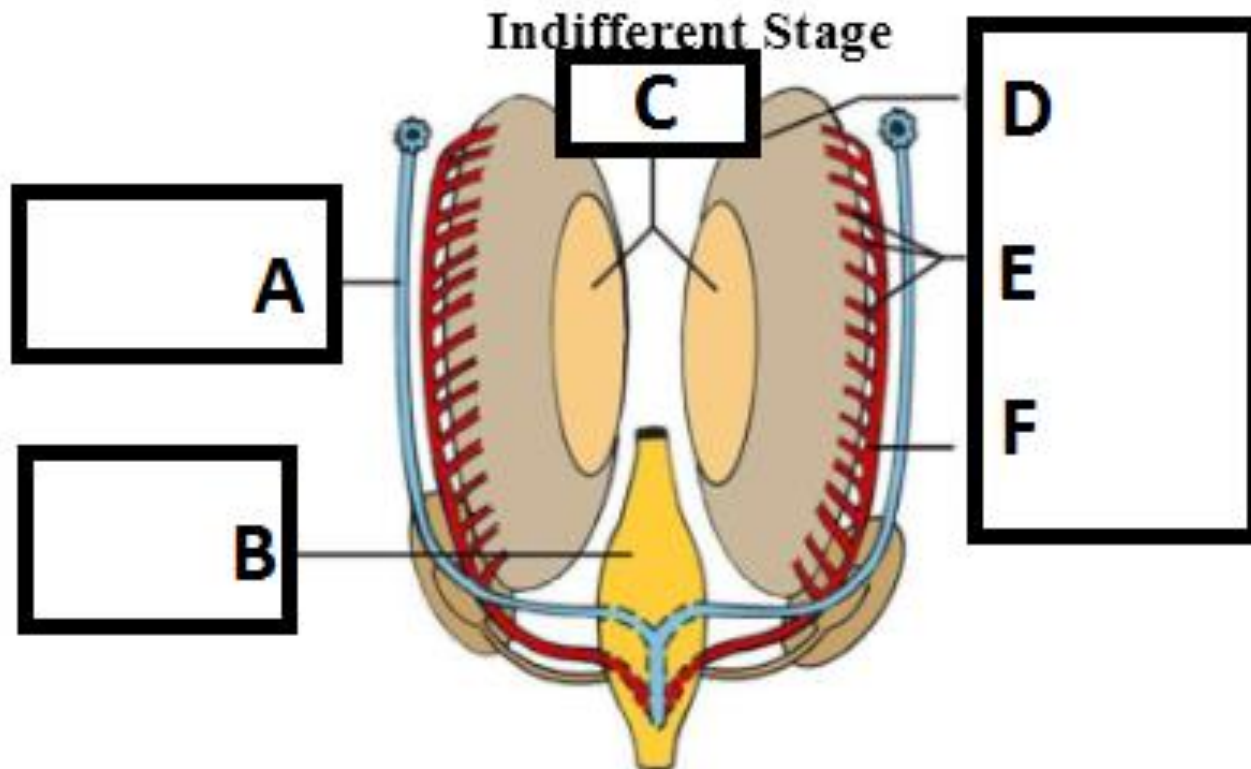
Vývoj gonády - Zárodek člověka (8. týden)  
- **ženské pohlaví**





# Vývoj vývodných pohlavních cest

- **indiferentní stádium**
  - mesonefrický vývod – vývod Wolffův
  - paramesonefrický vývod – vývod Müllerův - vzniká jako podélná invaginace coelomového epitelu na povrchu urogenitální lišty

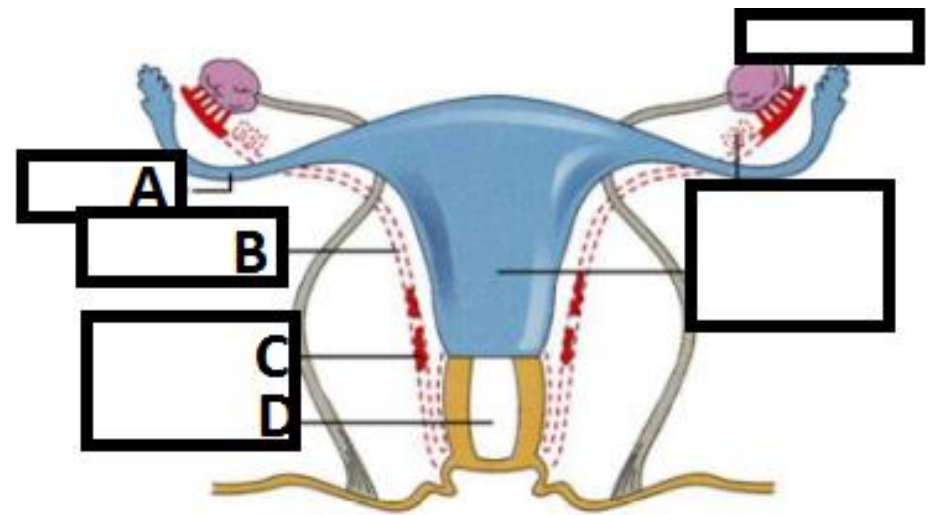
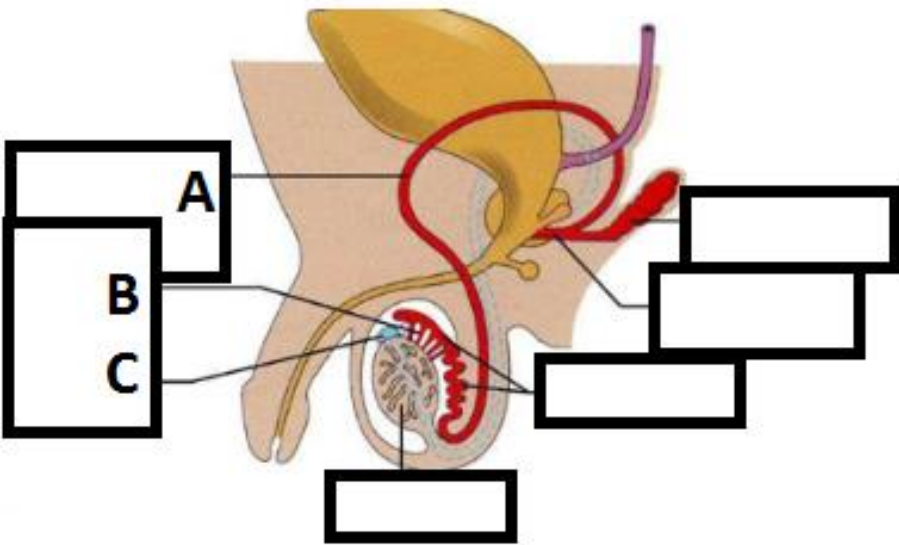




# Diferenciace

směrem k mužskému  
pohlaví

směrem k ženskému  
pohlaví

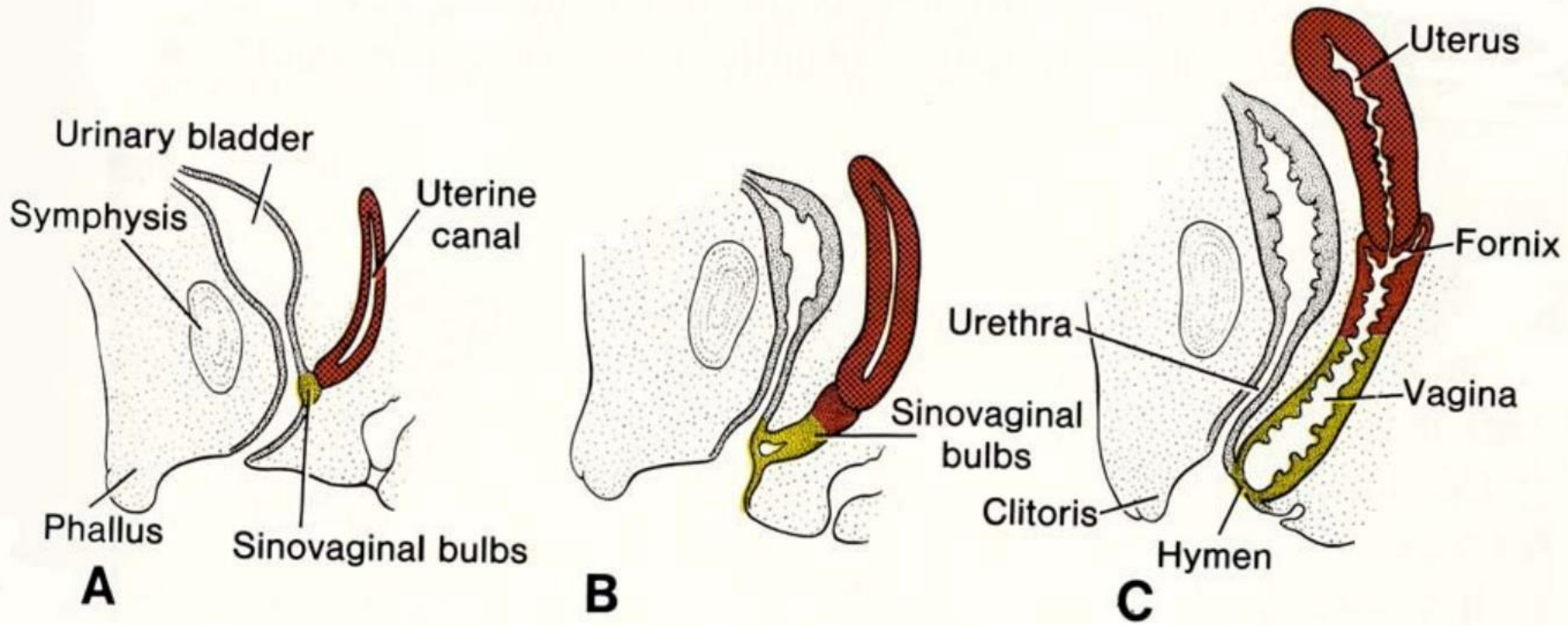


mesonefrický  
vývod  
– vývod Wolffův

paramesonefrický  
vývod - vývod  
Müllerův



# Vývoj pochvy

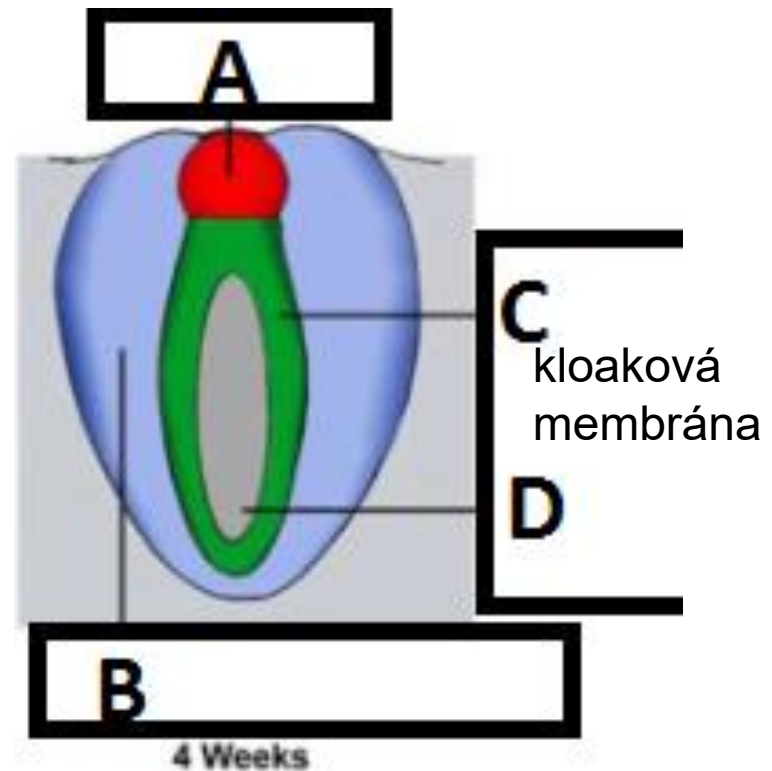




# Vývoj zevních pohlavních orgánů

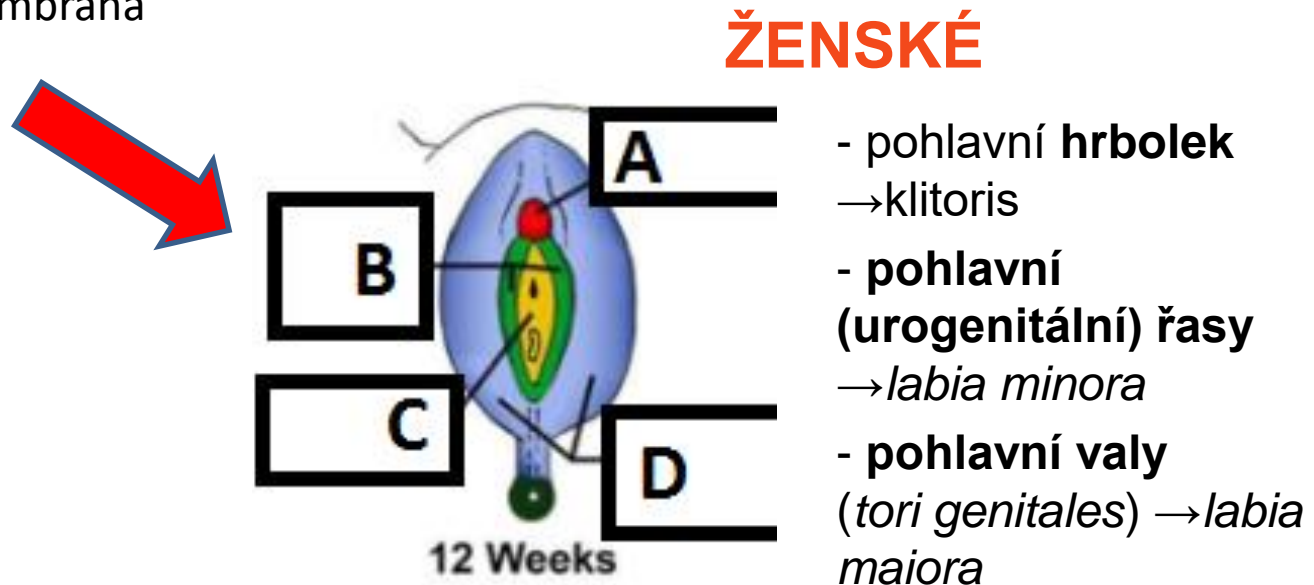
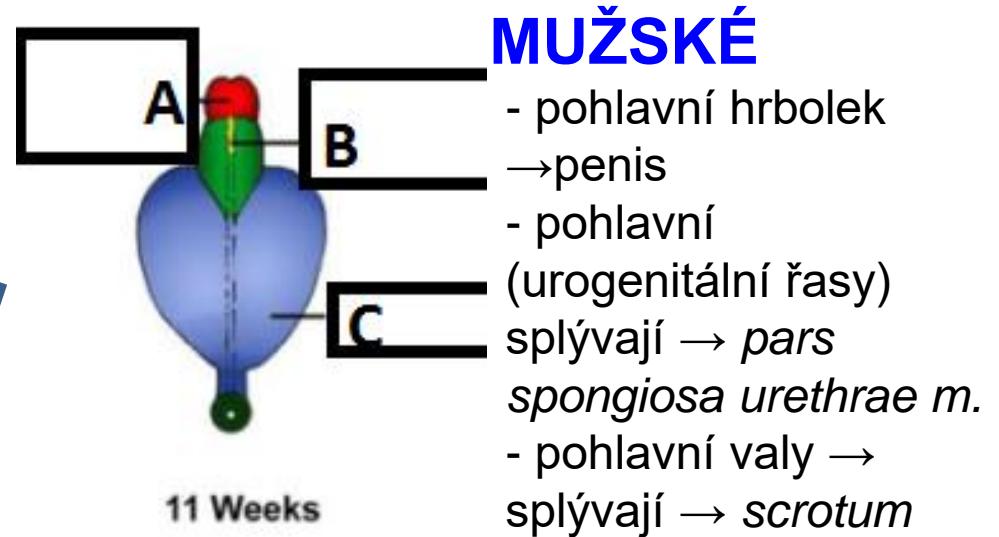
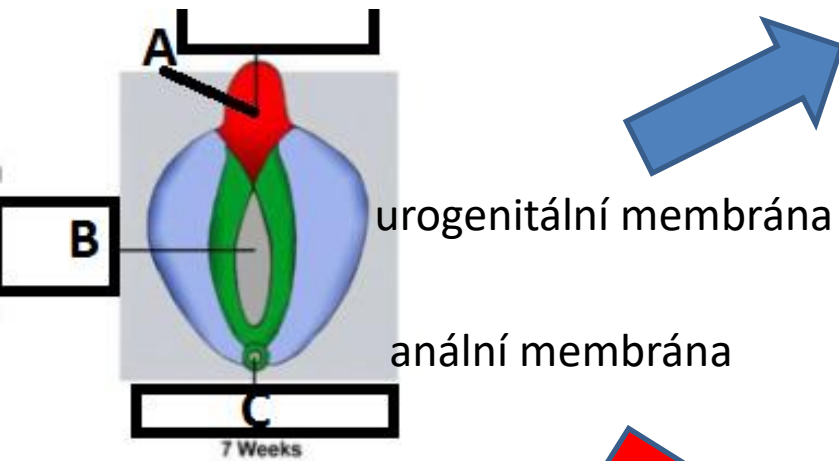
- indiferentní stádium

- kloakové řasy kolem kloakové membrány
  - vpředu **urethrální** (urogenitální) řasy
  - vzadu anální řasy
- pohlavní **hrbolek** (*phallus*)
- pohlavní **valy**





# Vývoj zevních pohlavních orgánů - diferenciace





Vývoj zevních pohlavních orgánů - **Zárodek člověka (8. týden)**  
- **ženské pohlaví**

