

Nervový systém

Cortex cerebri

Cerebellum (impregnace)

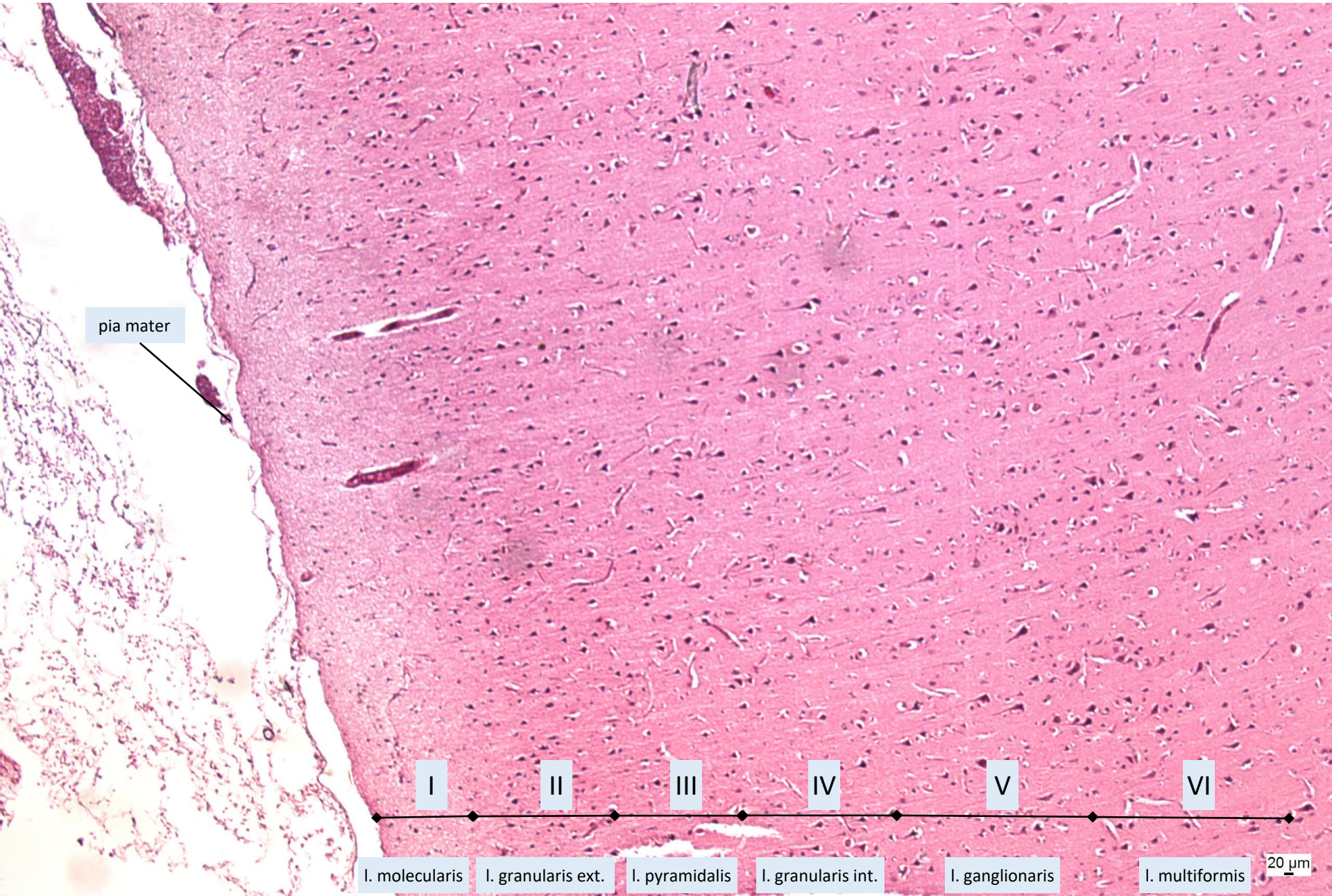
Medula spinalis

Plexus choroideus

Spinální a autonomní ganglion

Periferní nerv

Cortex cerebri



Cortex cerebri - isocortex

Cyto- a myeloarchitektonika:

- I. **I. molecularis/zonalis** (Cajalovy bb., Exnerův proužek)
- II. **I. granularis externa** (zrnkovité buňky)
- III. **I. pyramidalis (externa)** (malé + střední pyramidové bb, Bechtěrevův proužek)
- IV. **I. granularis interna** (zrnkovité bb, Martinottiho bb)
- V. **I. ganglionaris (pyramidalis interna)** (velké pyramidové bb Betzovy, Martinotti bb, vnitřní proužek Baillargerův)
- VI. **I. multiformis** (vřetenovité bb, zrnkovité bb, Martinottiho bb, proužek Meynertův)

Cytoarchitektonika

Myeloarchitektonika

I. L. molecularis
(zonalis)

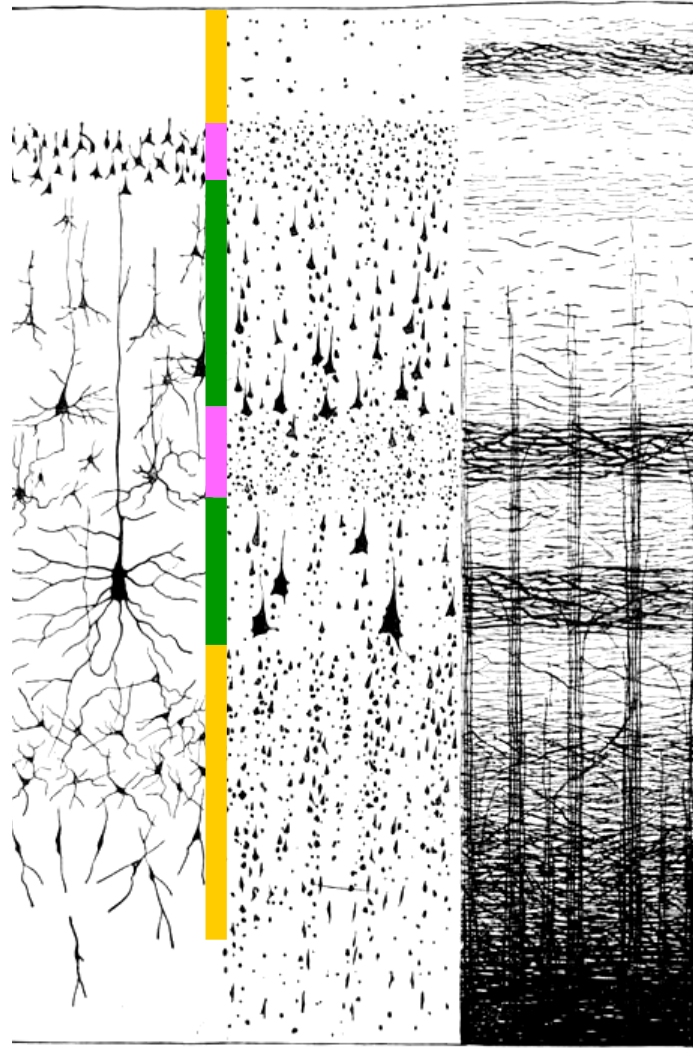
II. L. granularis ext.

III. L. pyramidalis

IV. L. granularis int.

V L. ganglionaris

VI. L. multiformis



Exner

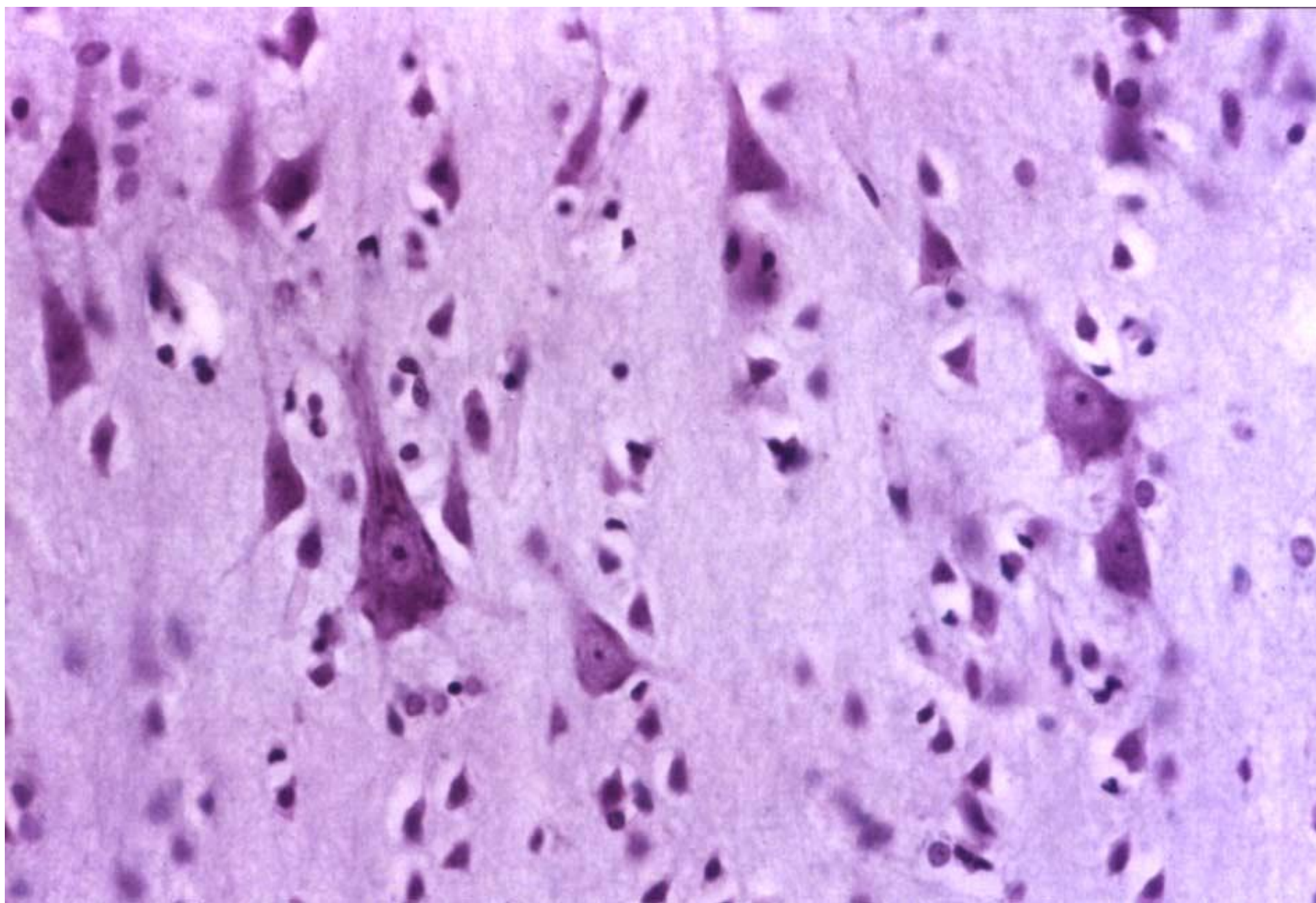
Bechtěrev

zevní
Baillarger

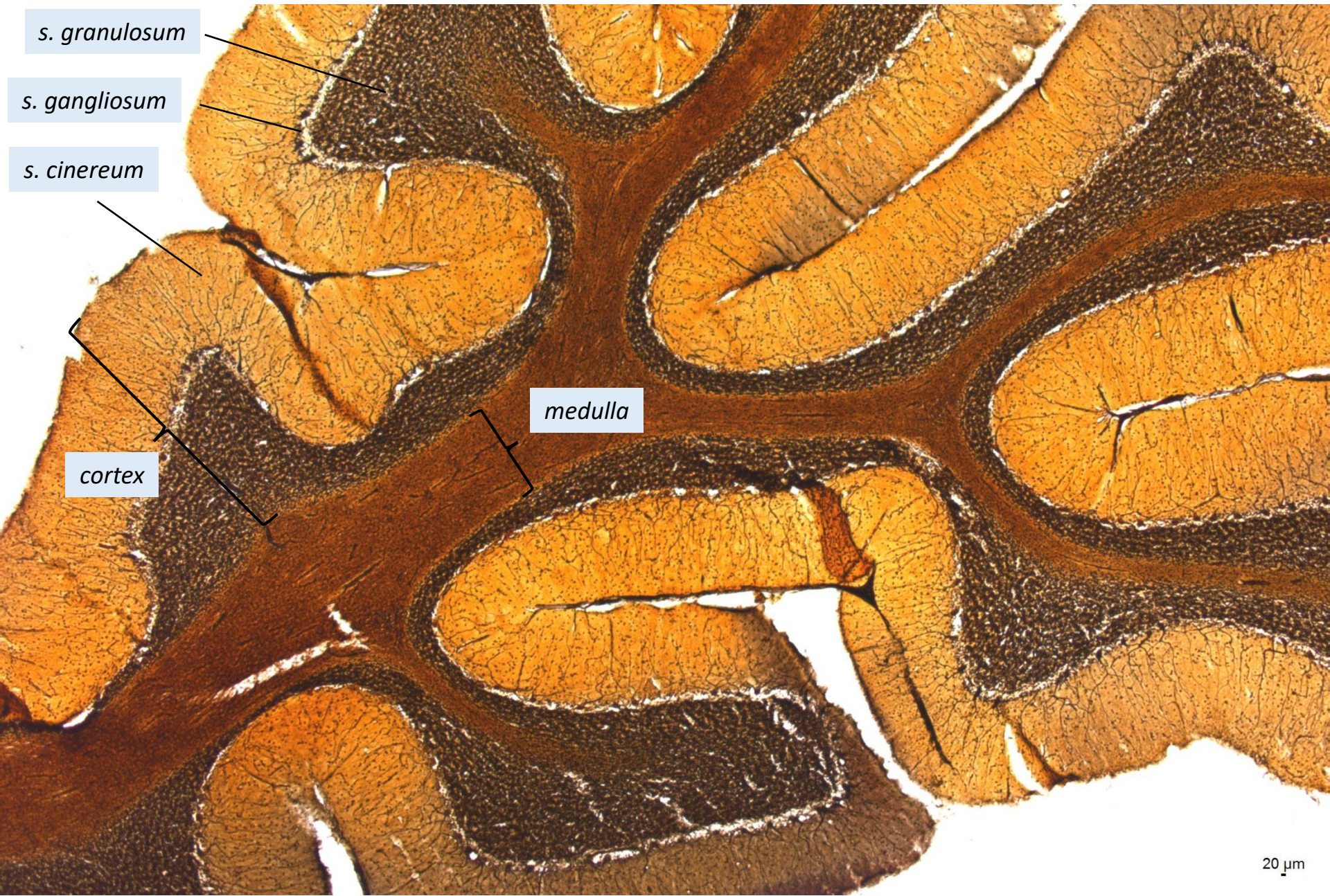
vnitřní Baillarger

Meynert

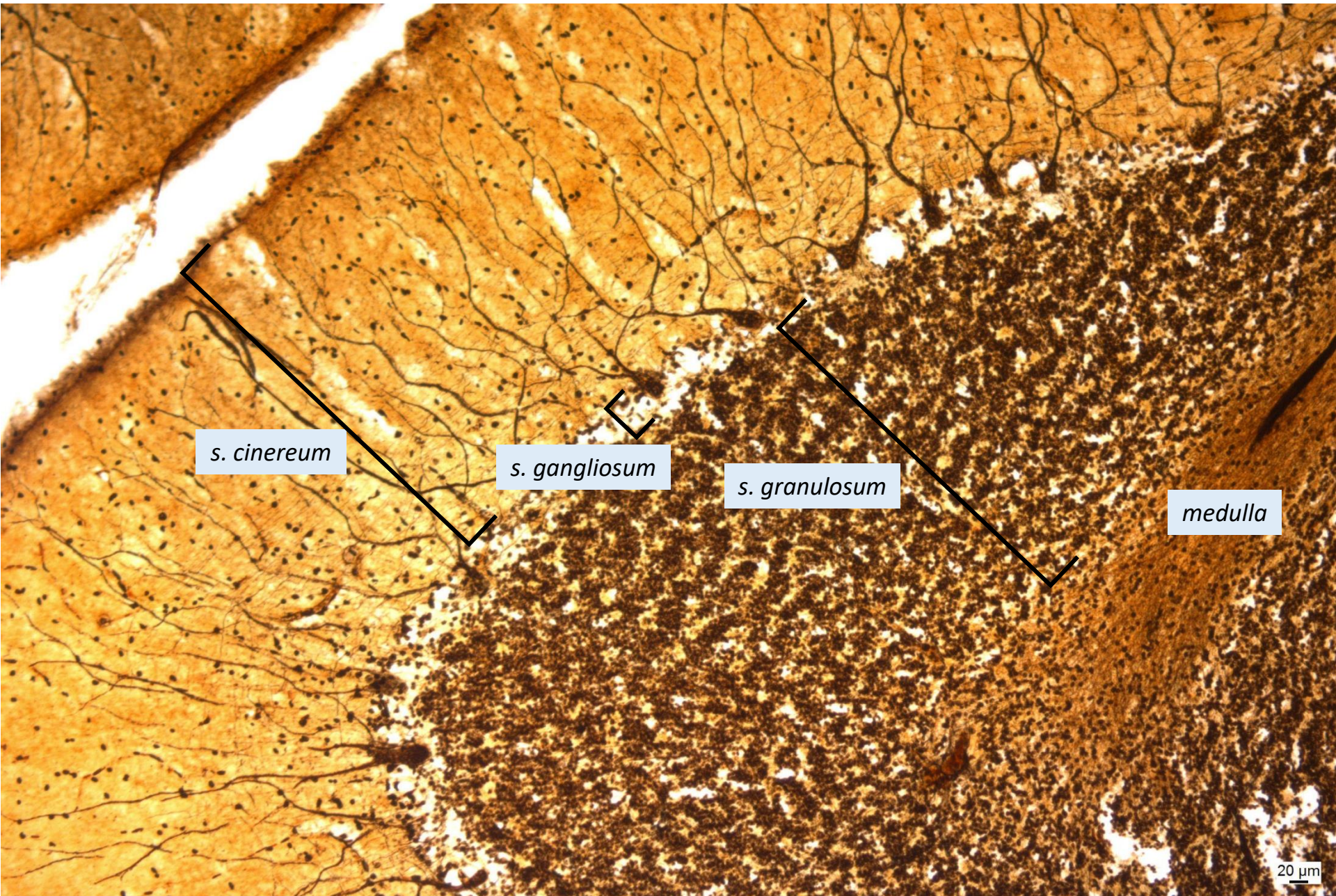
Lamina ganglionaris (pyramidalis interna) – velké pyramidové neurony



Cerebellum



Cortex cerebelli



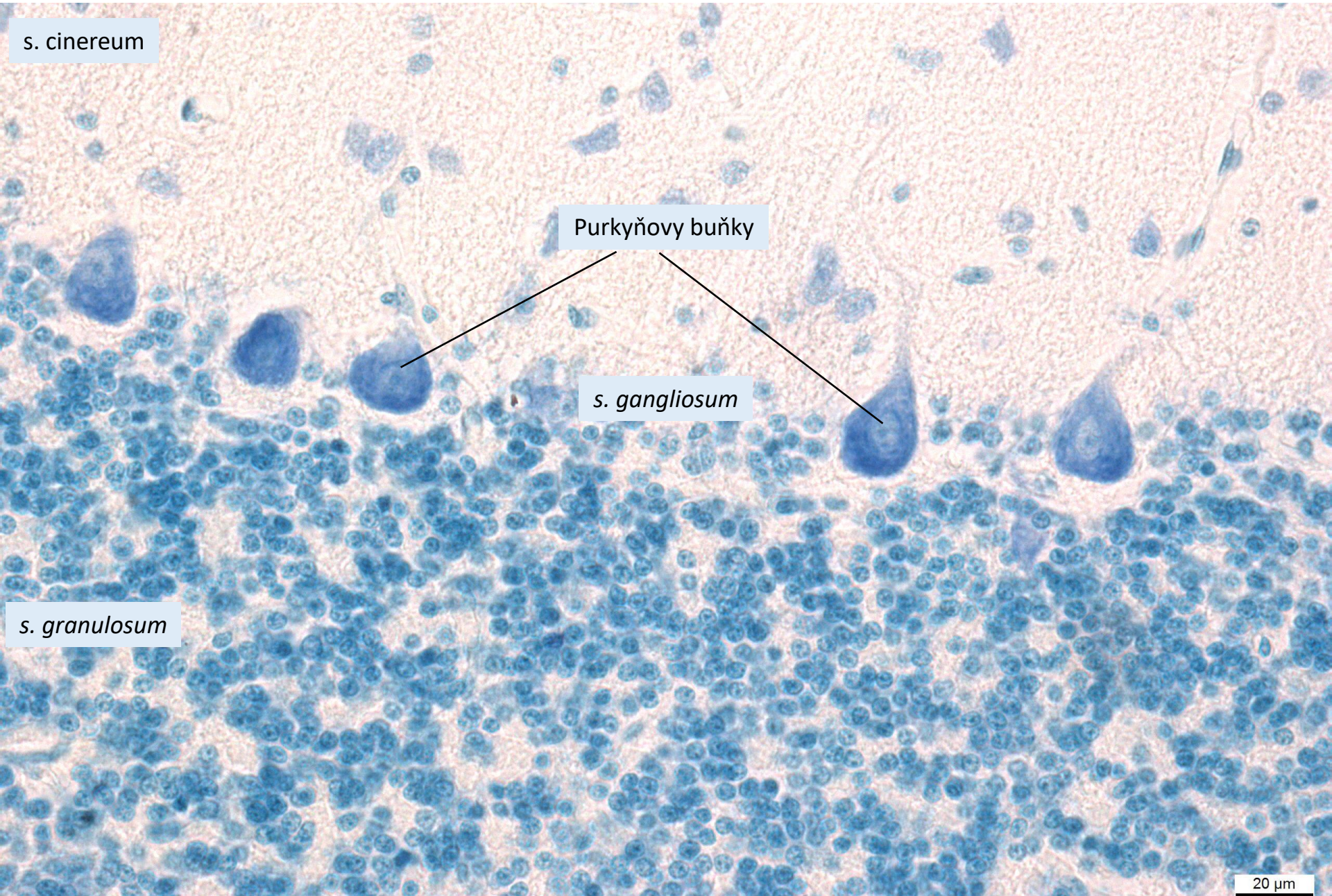
s. cinereum

s. gangliosum

s. granulosum

medulla

Cortex cerebelli – Nisslovo barvení - Purkyňovy buňky



s. cinereum

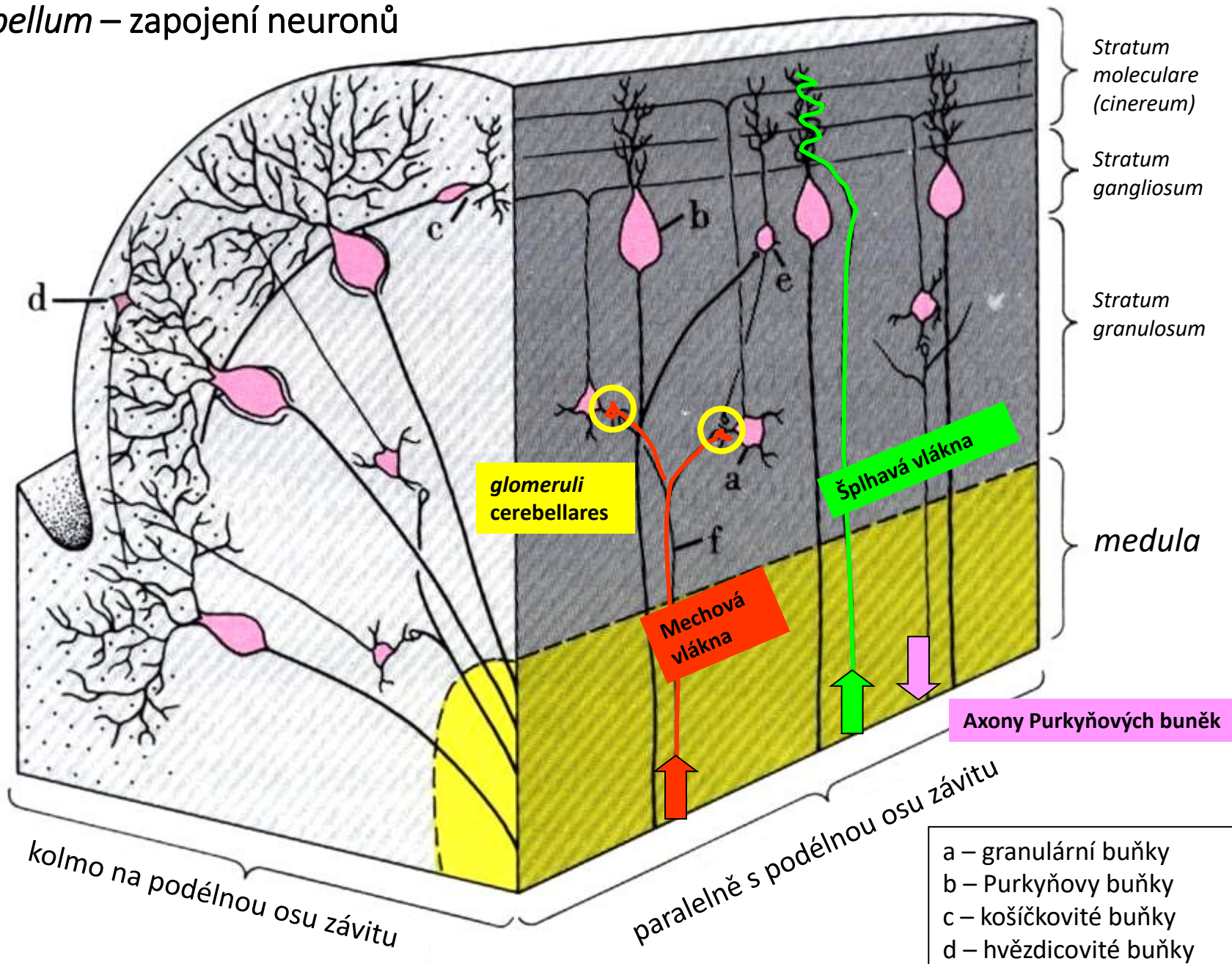
Purkyňovy buňky

s. gangliosum

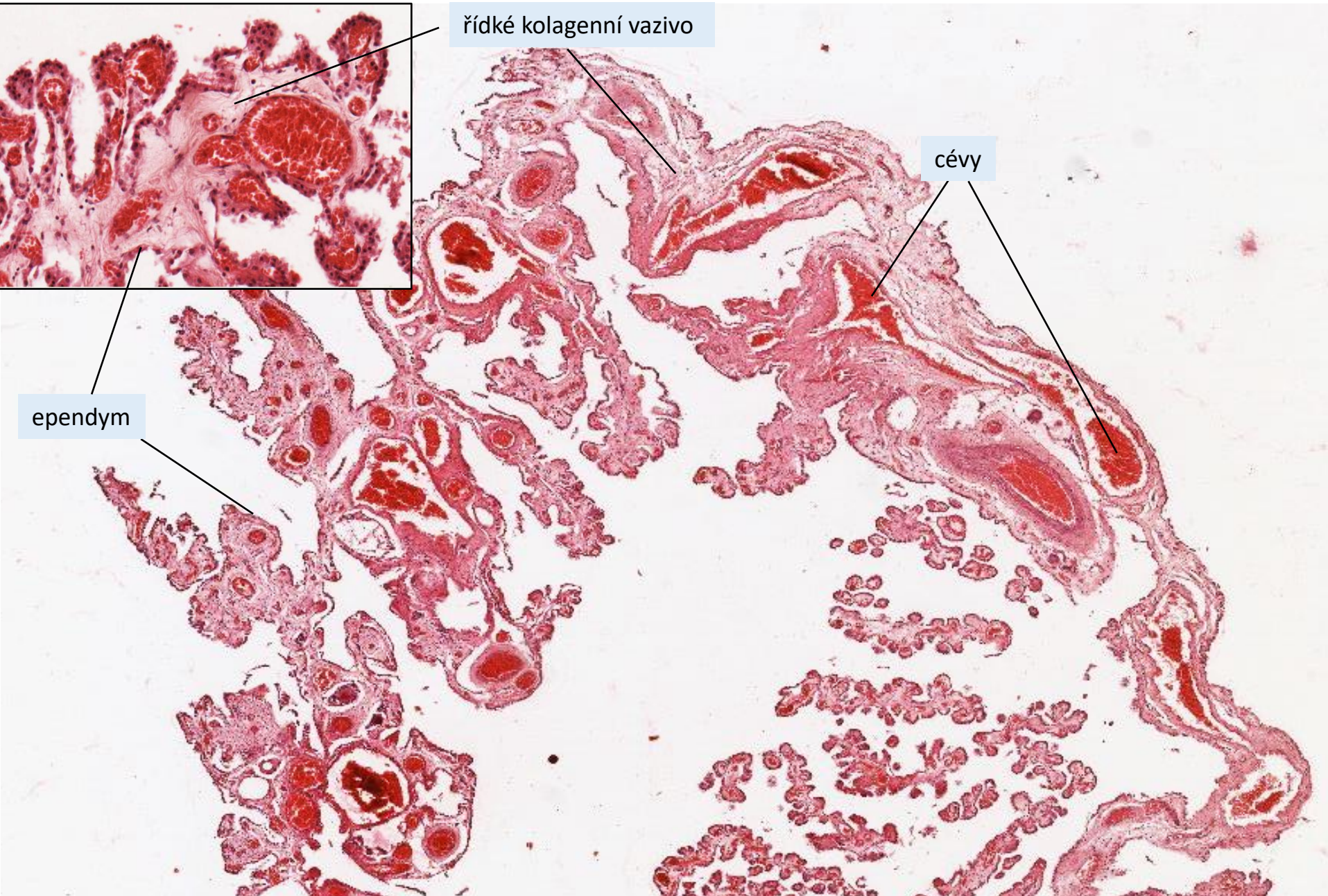
s. granulosum

20 µm

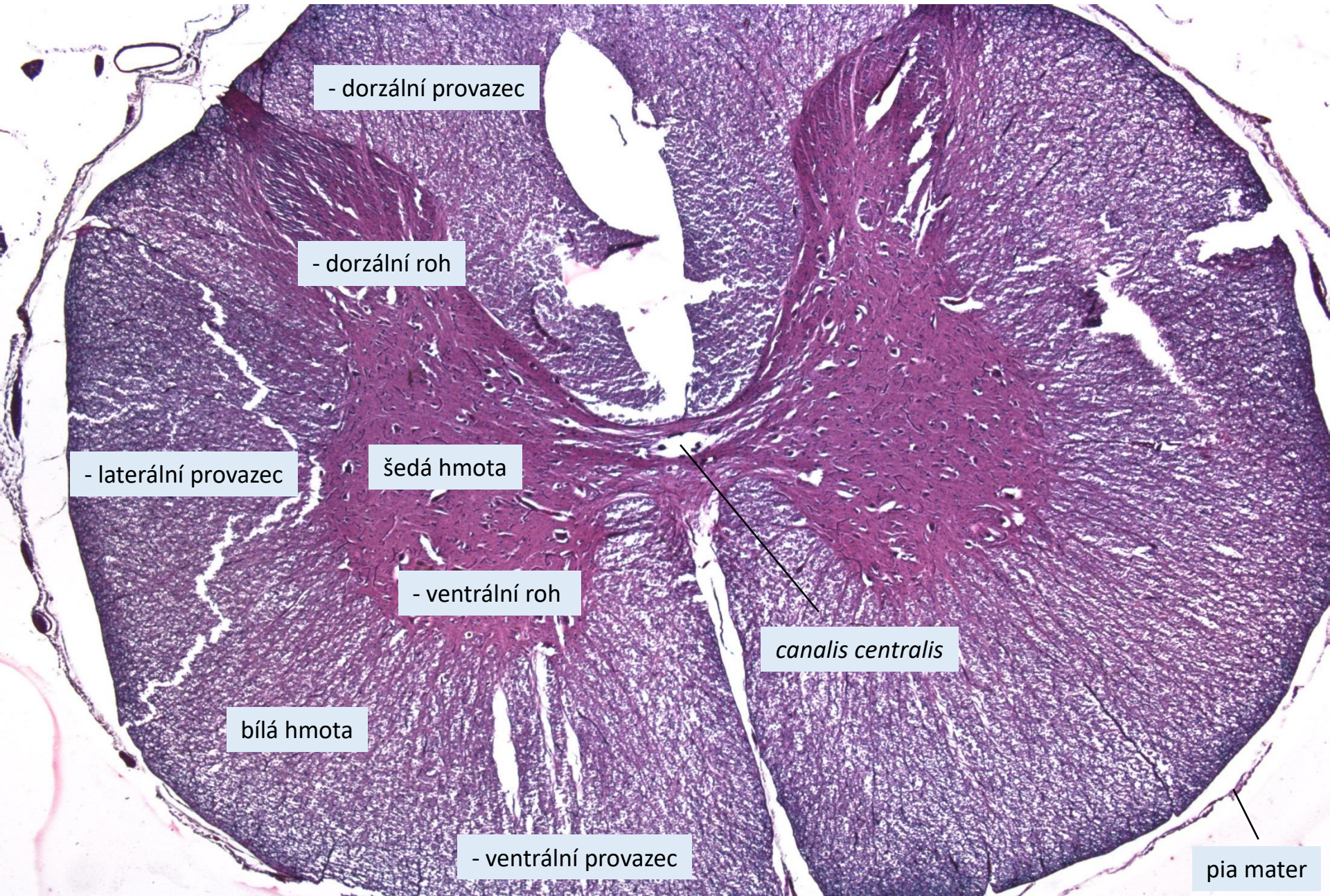
Cerebellum – zapojení neuronů

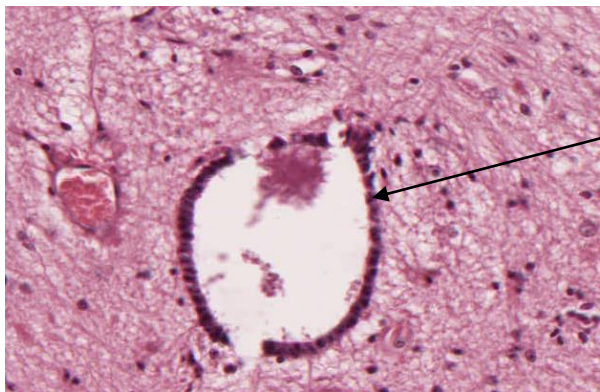


Choroidní plexus



Mícha



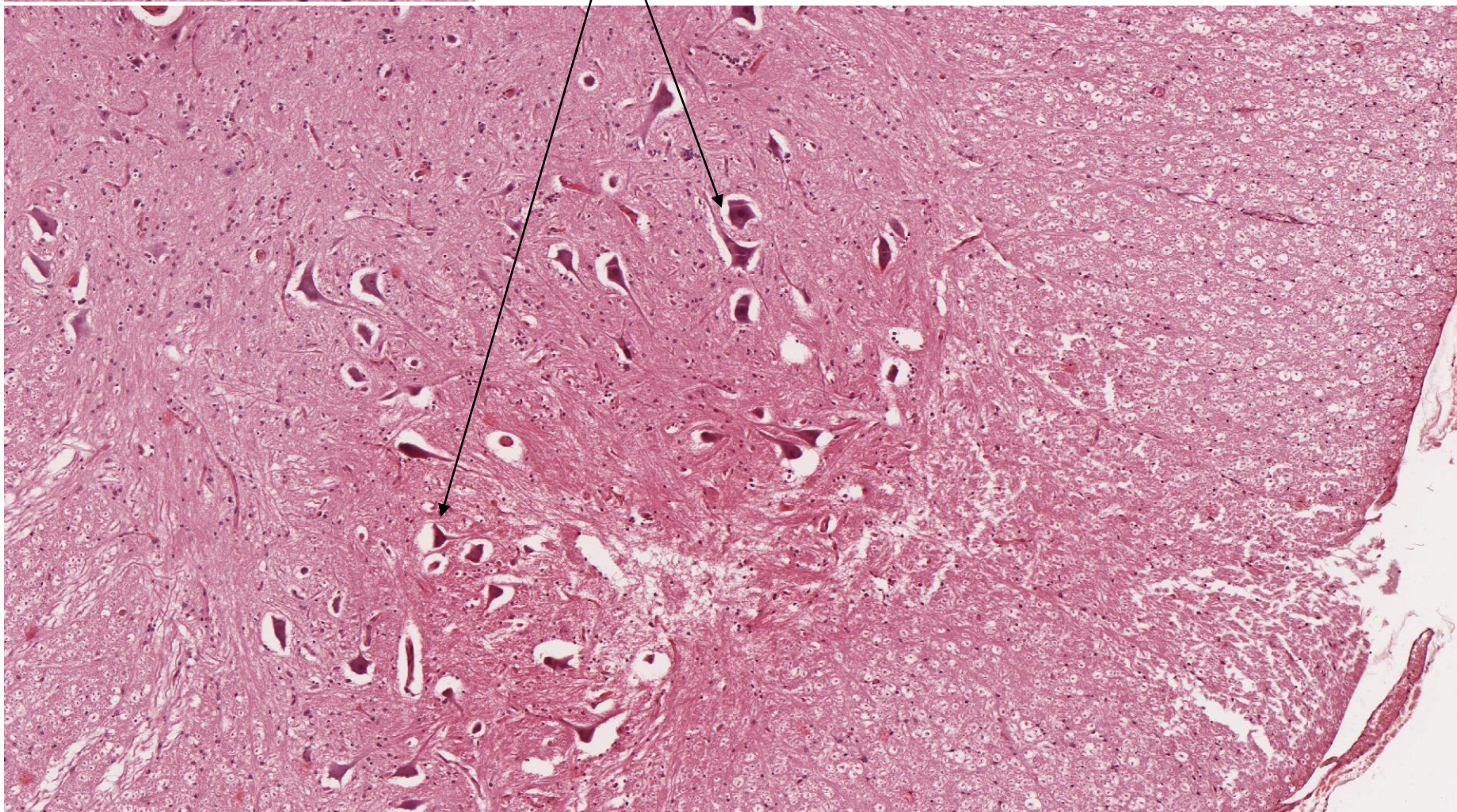


ependym

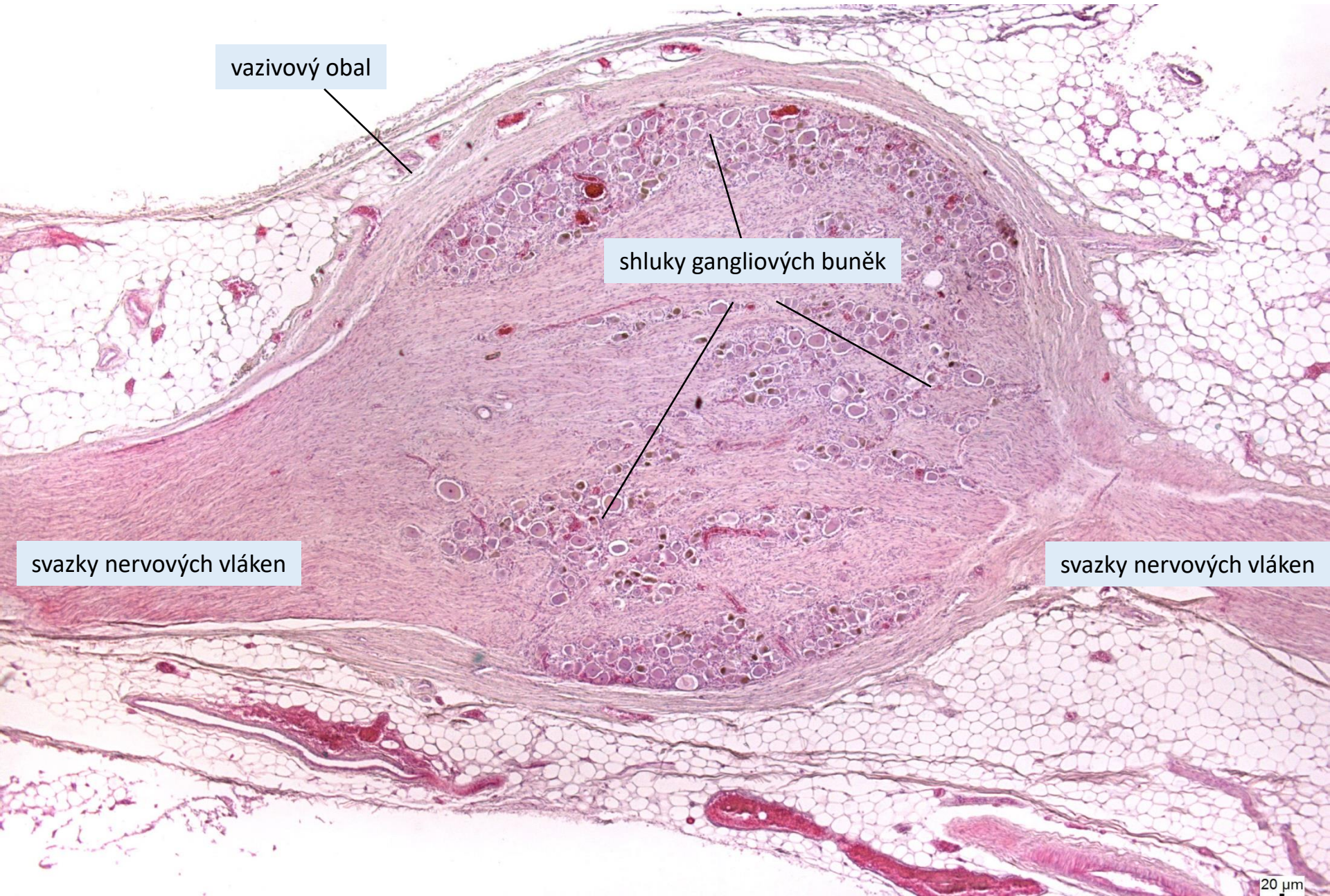
Mícha

motorické neurony

bílá hmota



Spinální ganglion



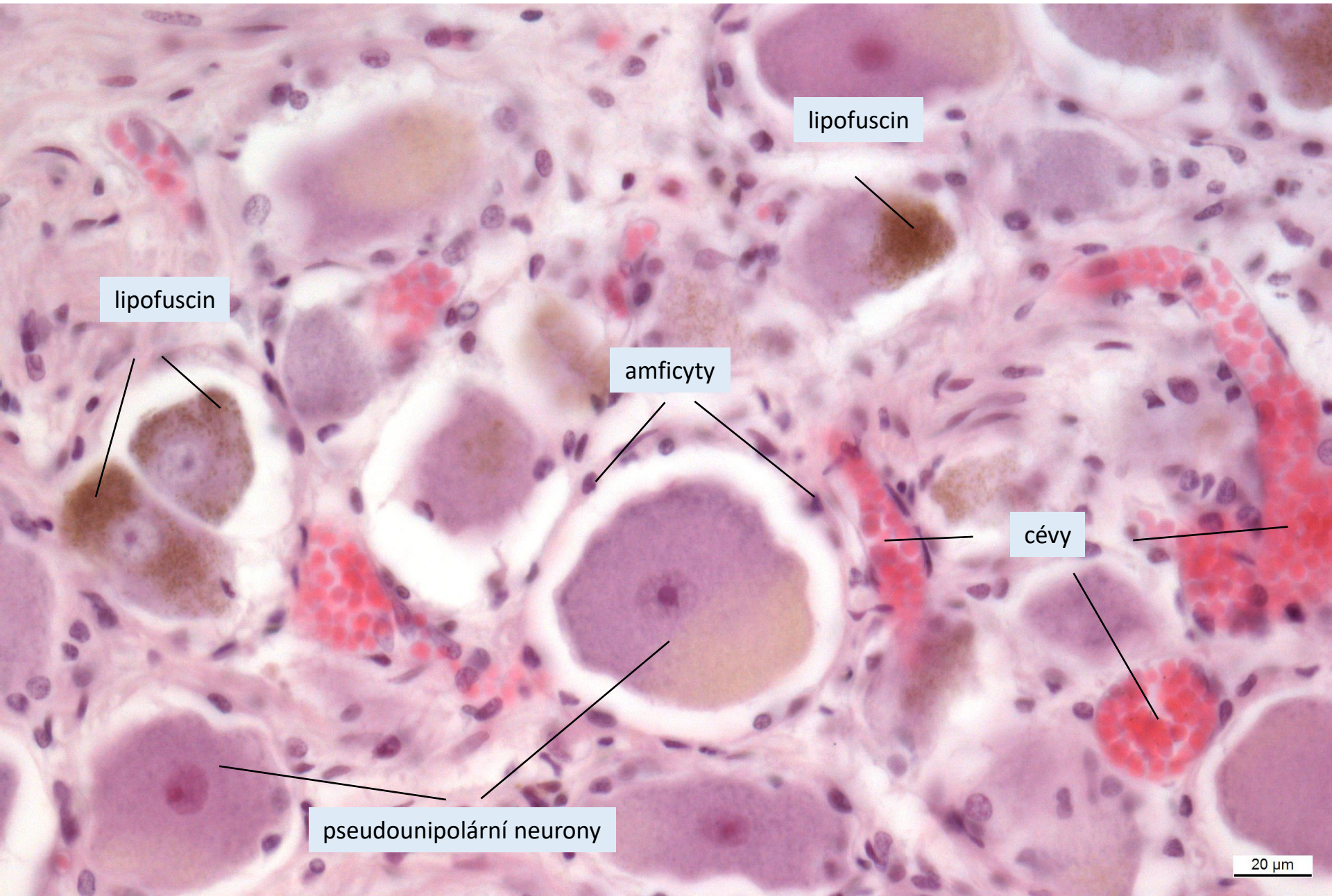
vazivový obal

shluky gangliových buněk

svazky nervových vláken

svazky nervových vláken

Spinální ganglion



lipofuscin

lipofuscin

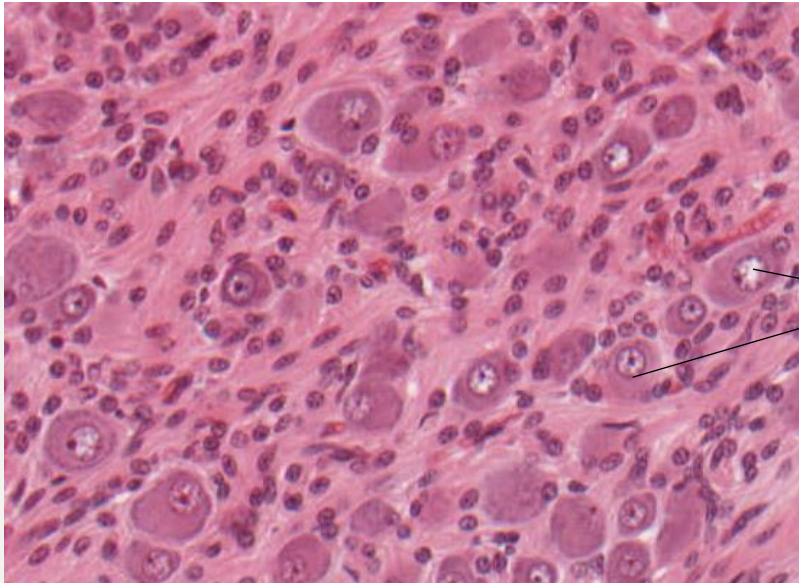
amficyty

cévy

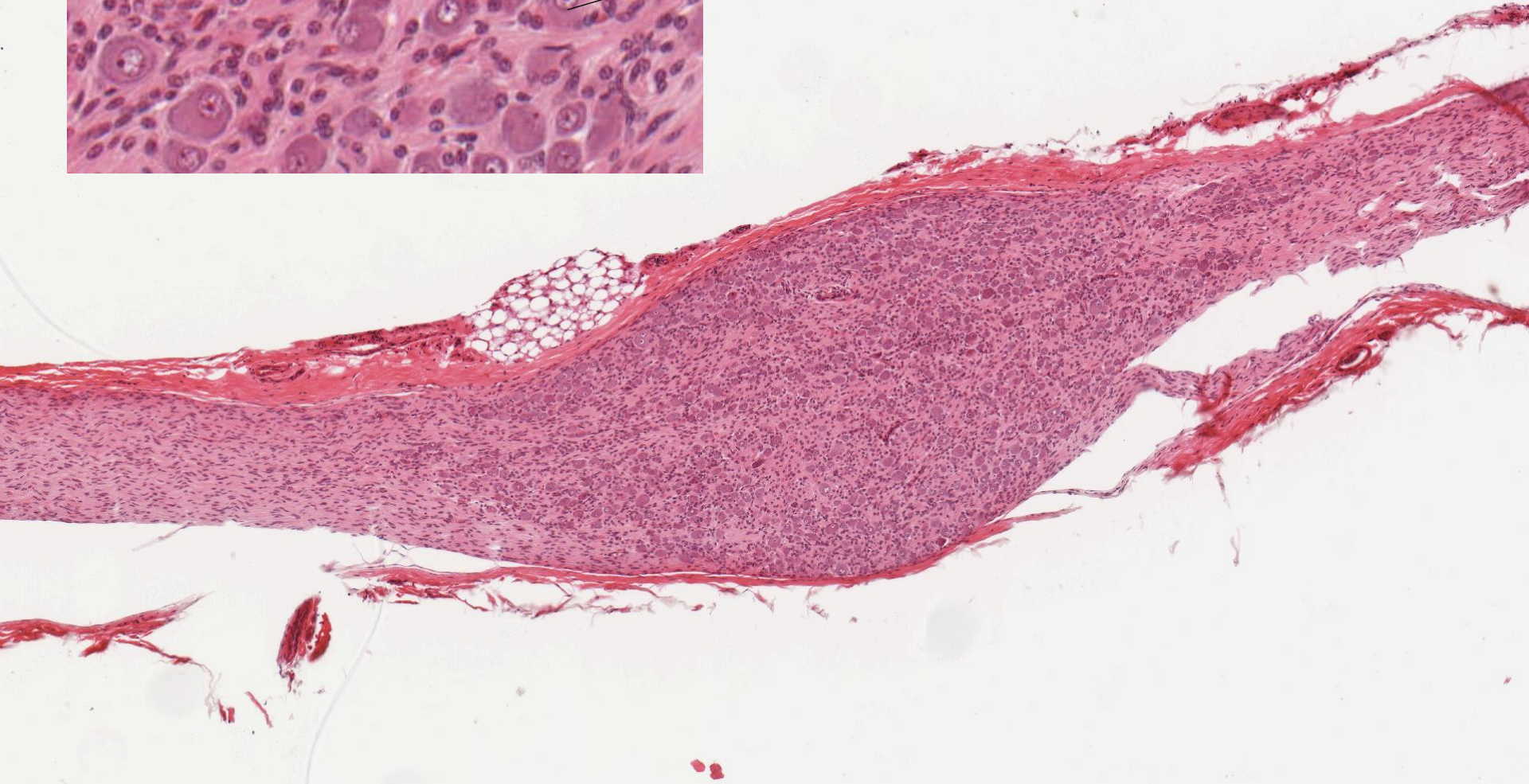
pseudounipolární neurony

20 μ m

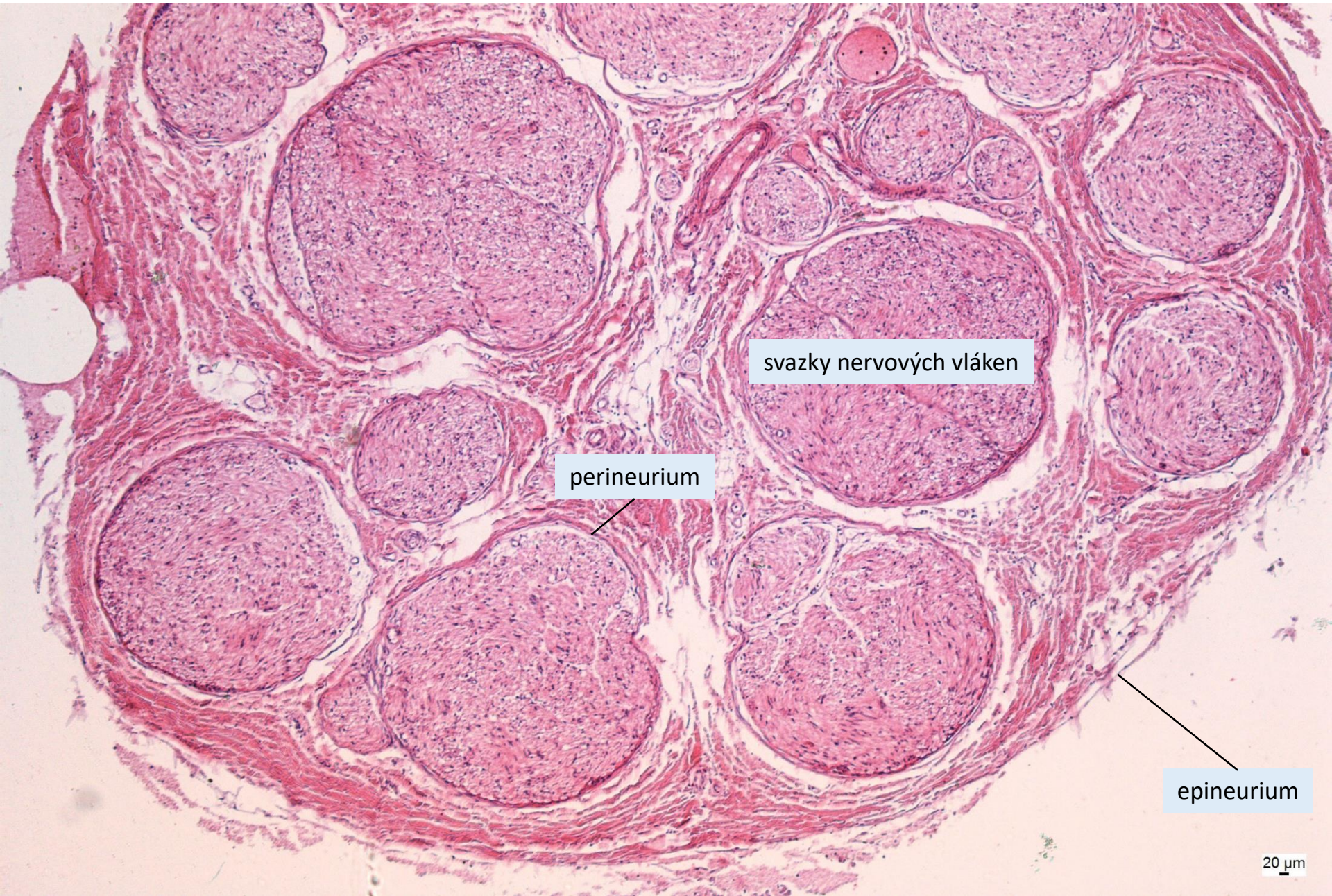
Autonomní ganglion



gangliové buňky – multipolární neurony



Periferní nerv



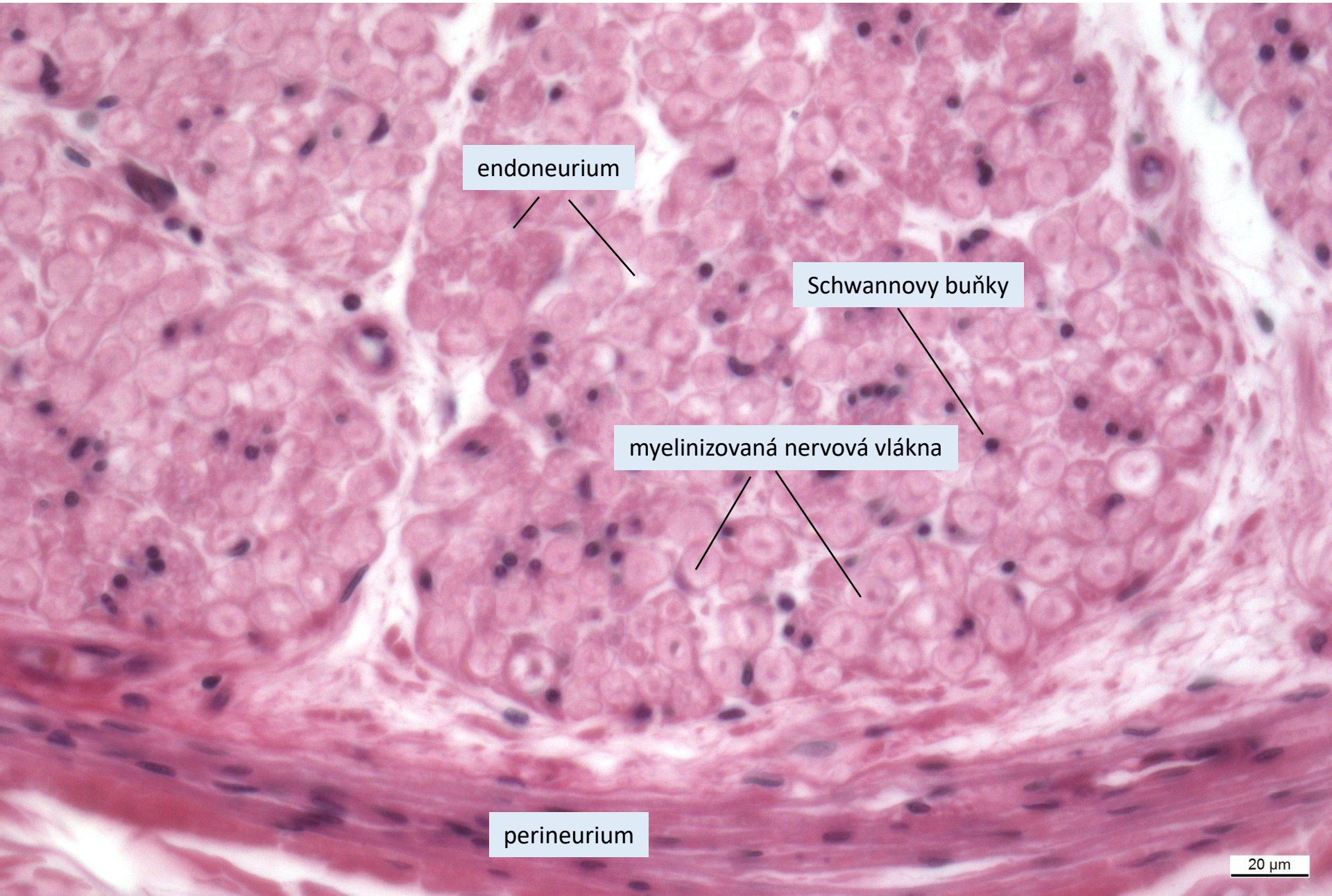
svazky nervových vláken

perineurium

epineurium

20 μ m

Periferní nerv



endoneurium

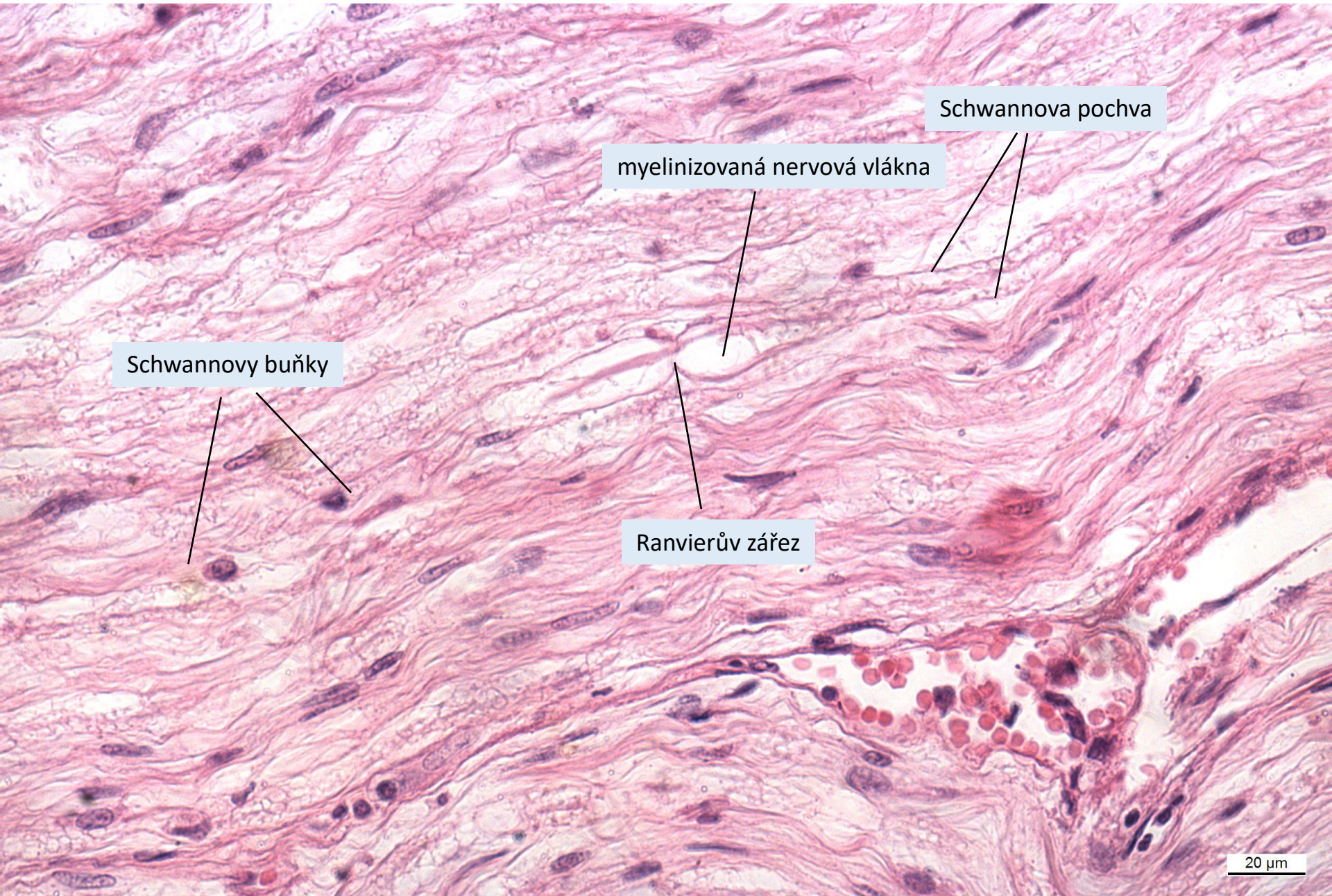
Schwannovy buňky

myelinizovaná nervová vlákna

perineurium

20 μ m

Periferní nerv



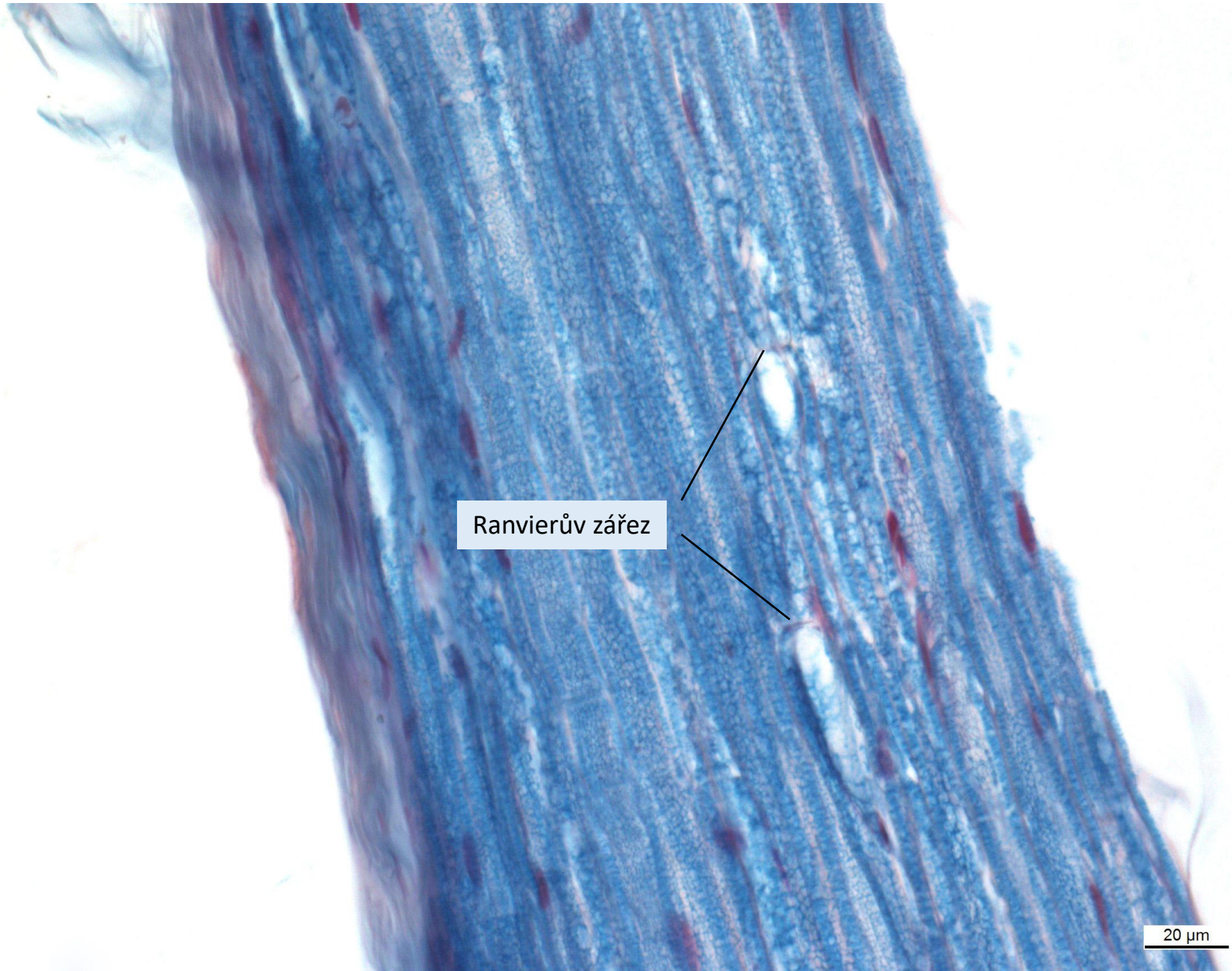
Schwannovy buňky

myelinizovaná nervová vlákna

Schwannova pochva

Ranvierův zářez

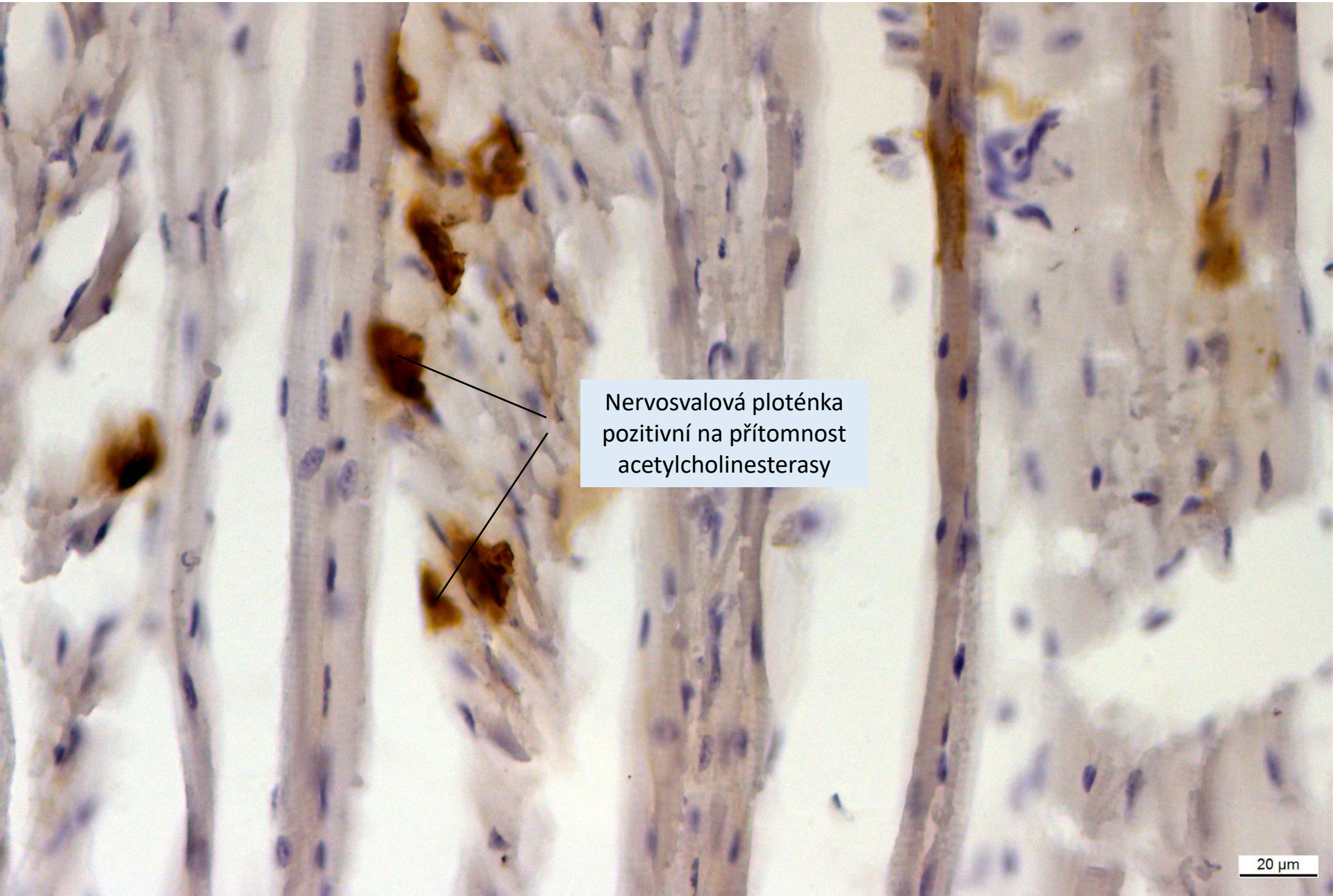
Periferní nerv



Ranvierův zářez

20 μm

Nervosvalová ploténka

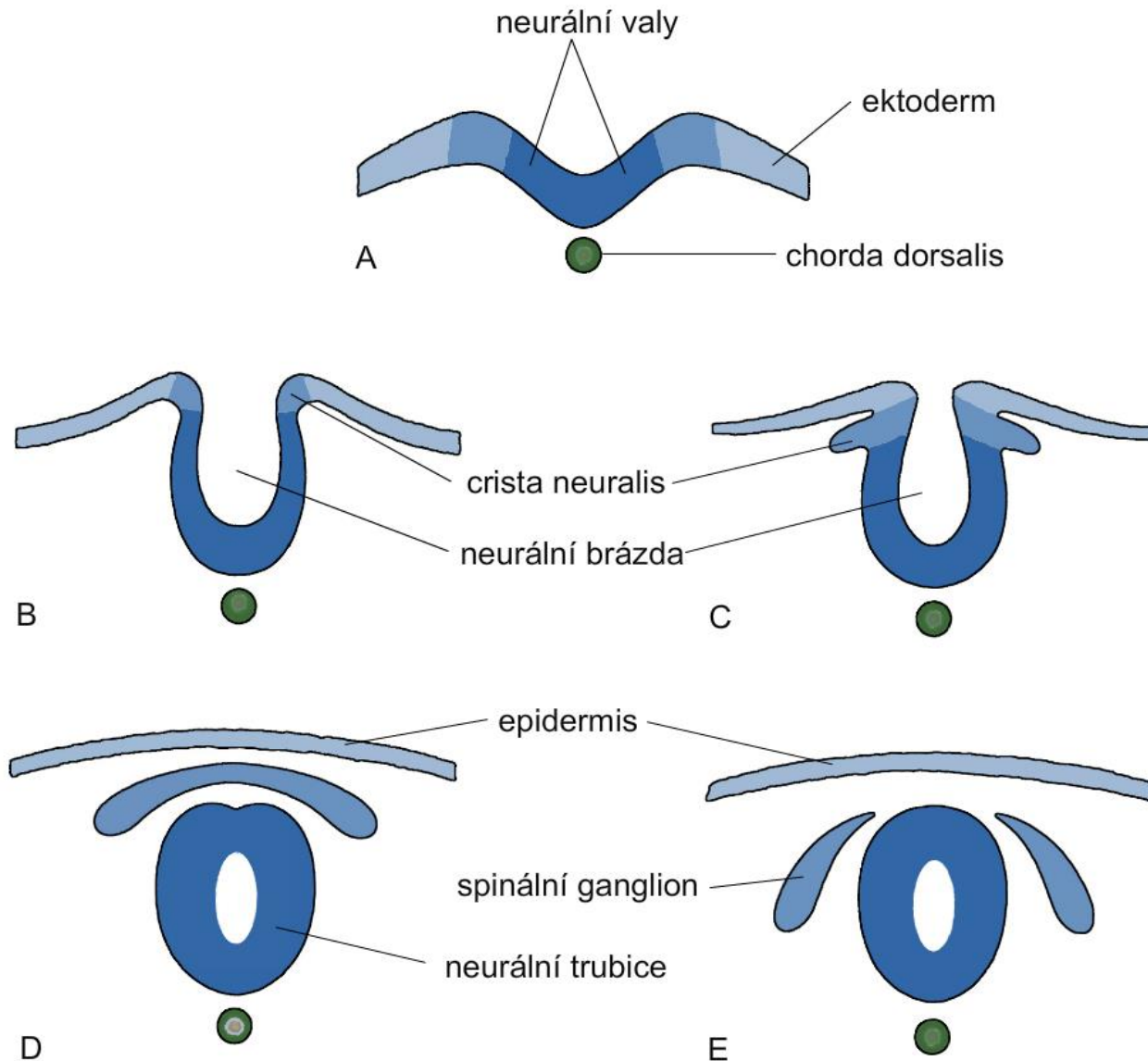


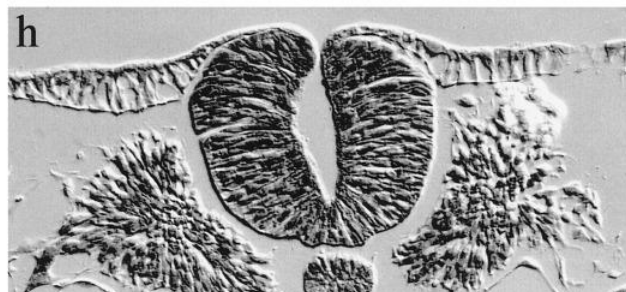
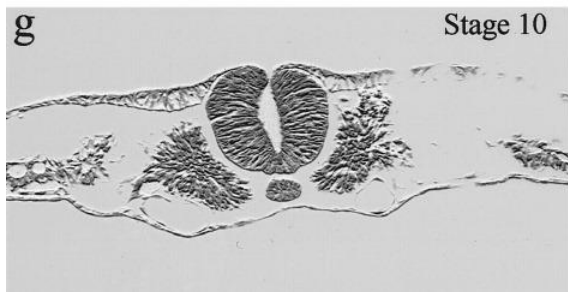
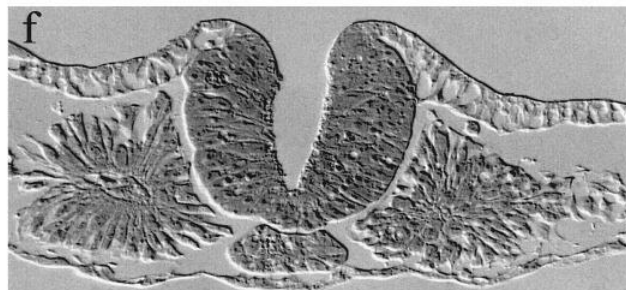
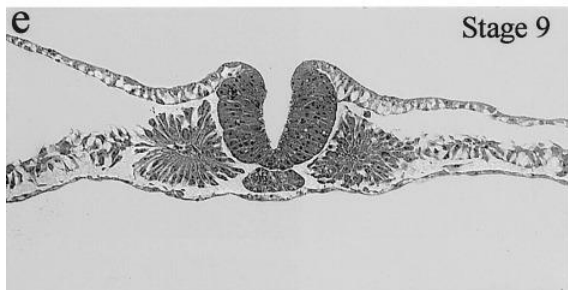
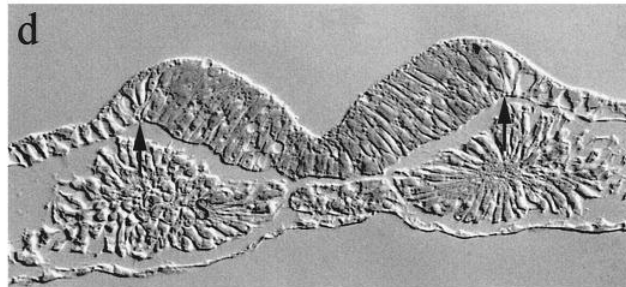
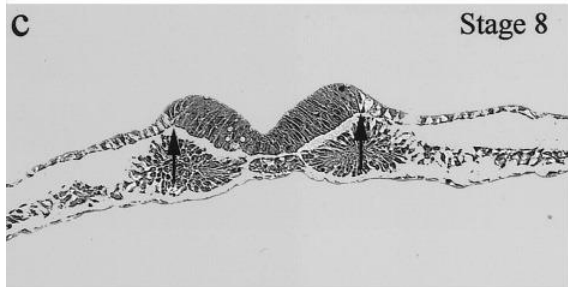
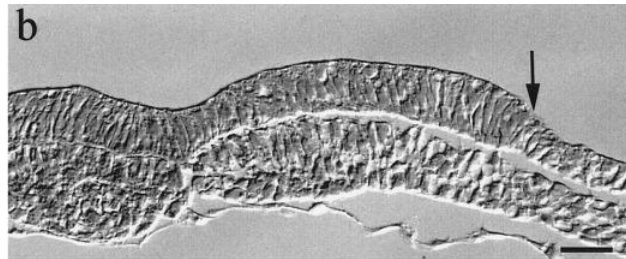
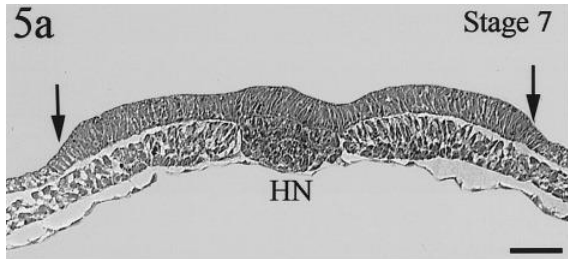
Nervosvalová ploténka
pozitivní na přítomnost
acetylcholinesterasy

Seznam preparátů

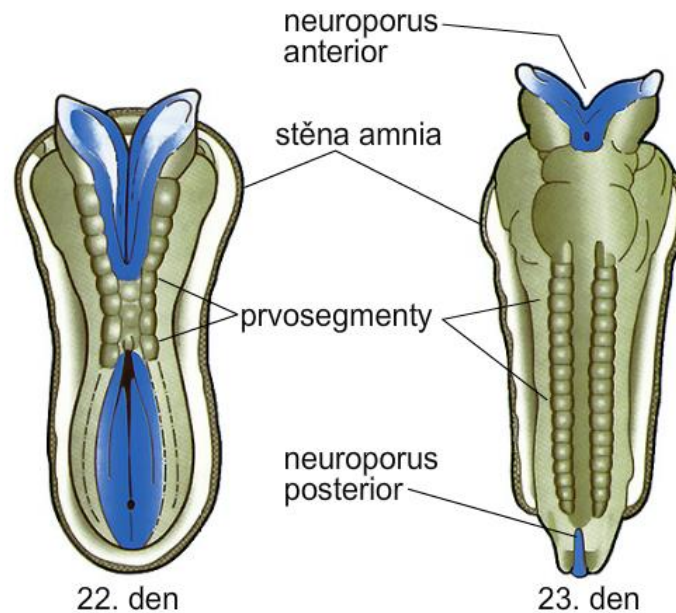
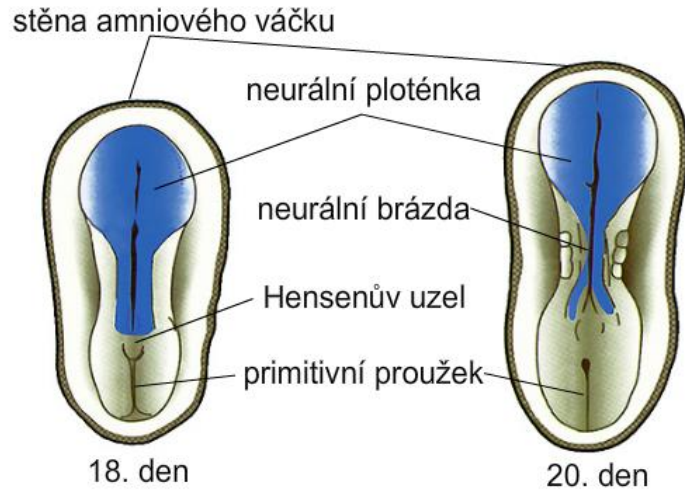
- **75.** *Cortex cerebri*
- 76. *Cortex cerebri* (impregnace)
- **77.** *Cerebellum* (impregnace)
- 78. *Cerebellum* (Nisslova substance)
- **79.** *Medulla spinalis*
- 80. *Plexus choroideus*
- **81.** *Ganglion spinale*
- 82. *Ganglion spinale* (impregnace)
- **83.** Autonomní ganglion
- **84.** Periferní nerv – příčný řez
- 85. Periferní nerv – příčný řez (myelin)
- **86.** Periferní nerv – podélný řez
- 87. Periferní nerv – podélný řez (myelin)

Vývoj nervové trubice

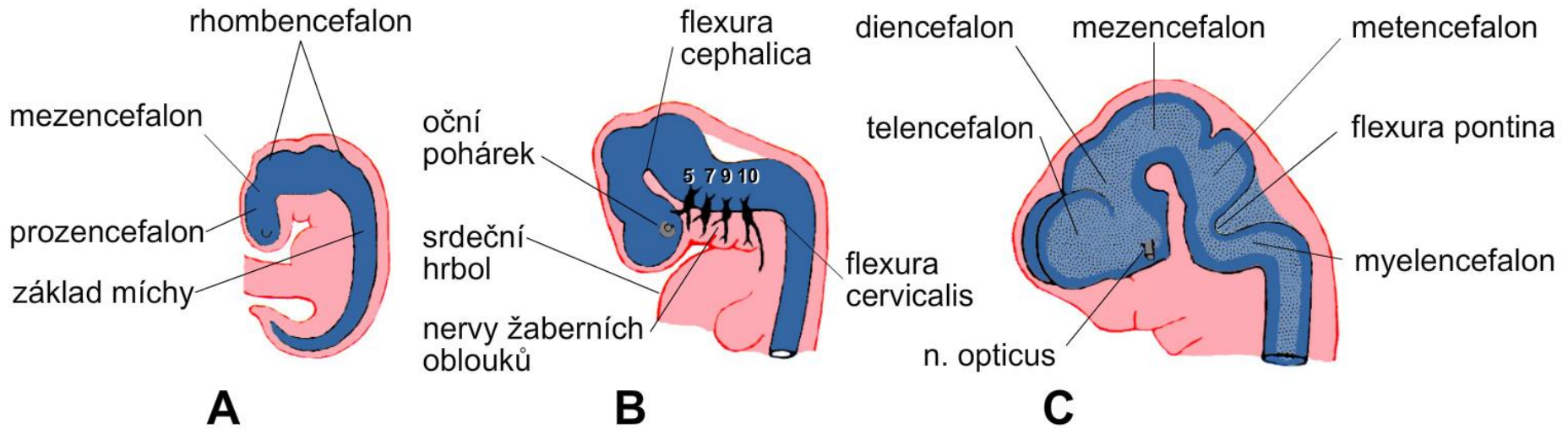




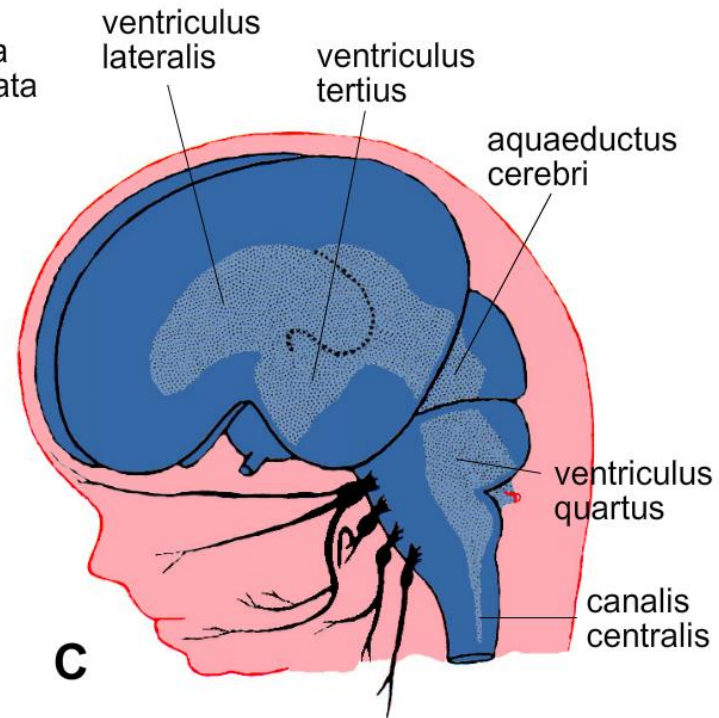
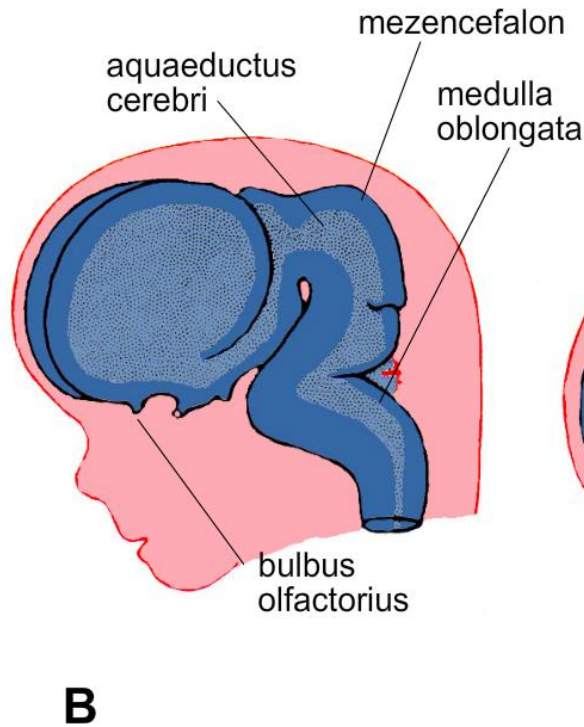
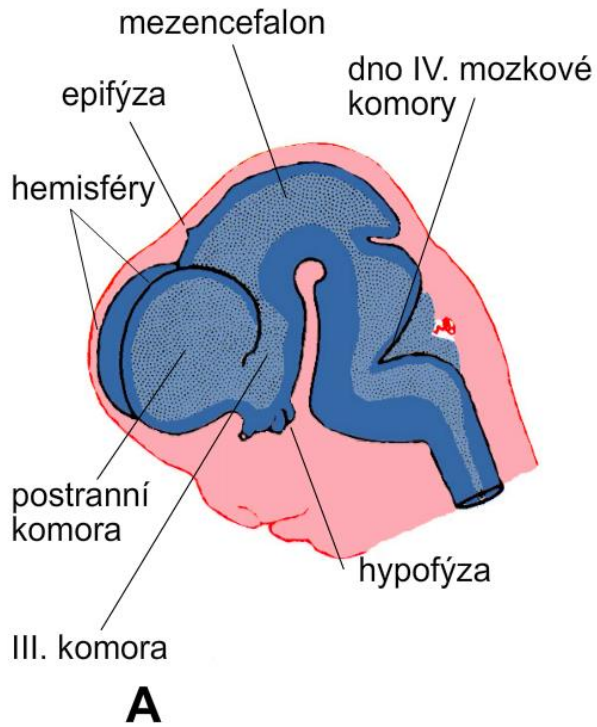
Uzavírání nervové trubice



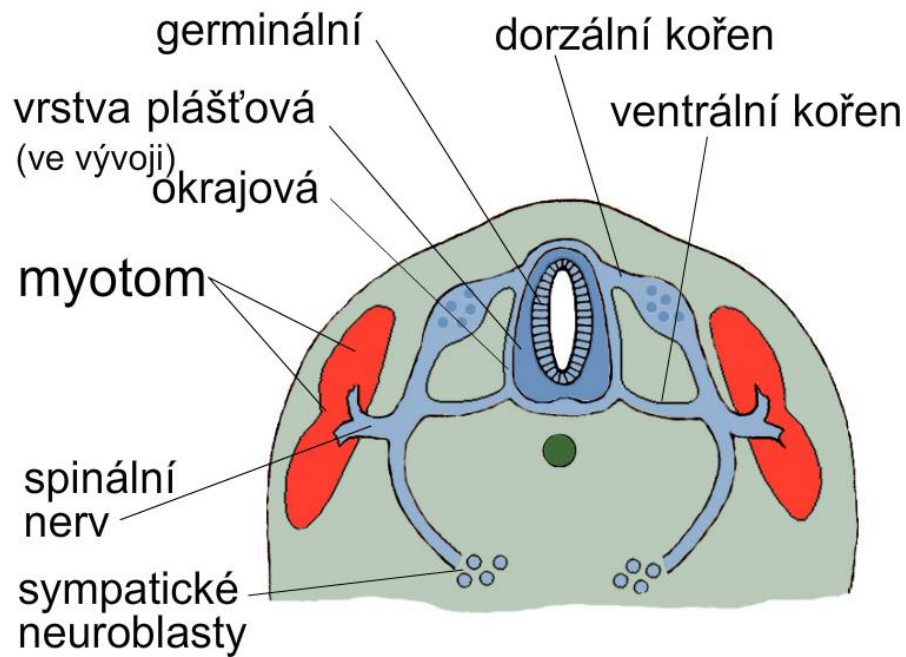
Vývoj mozku



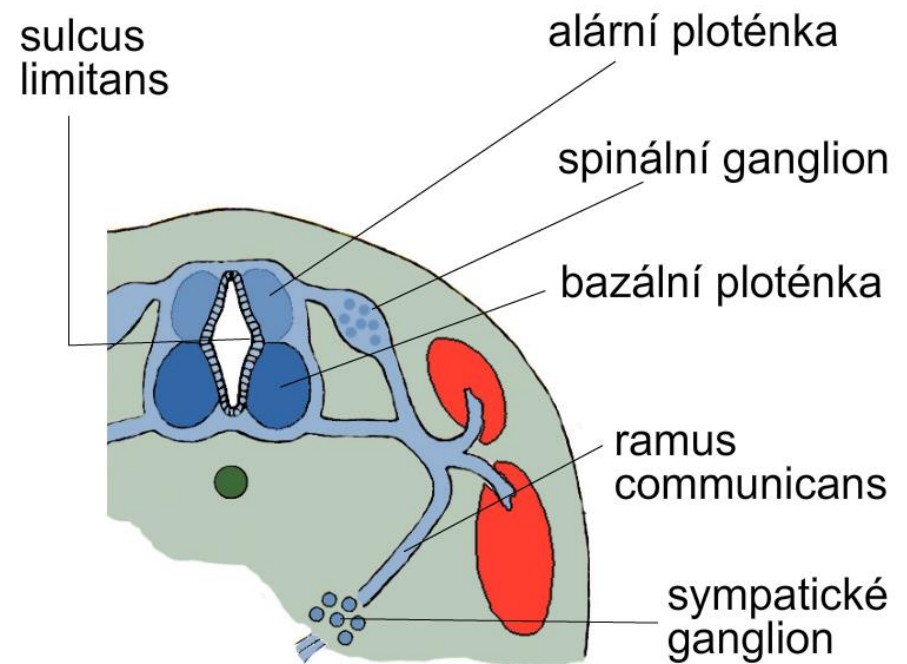
Vývoj mozku



Vývoj míchy



A



B