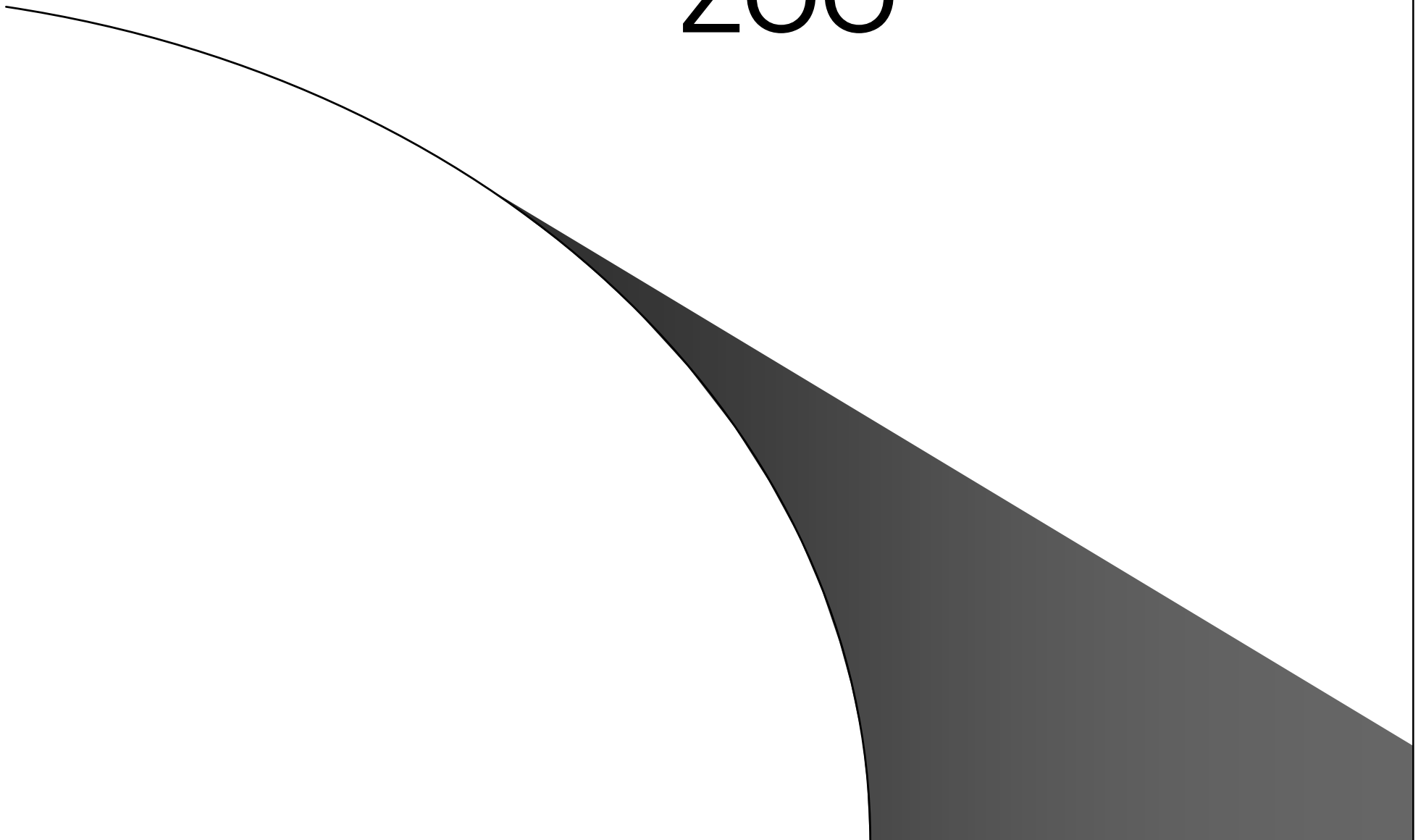
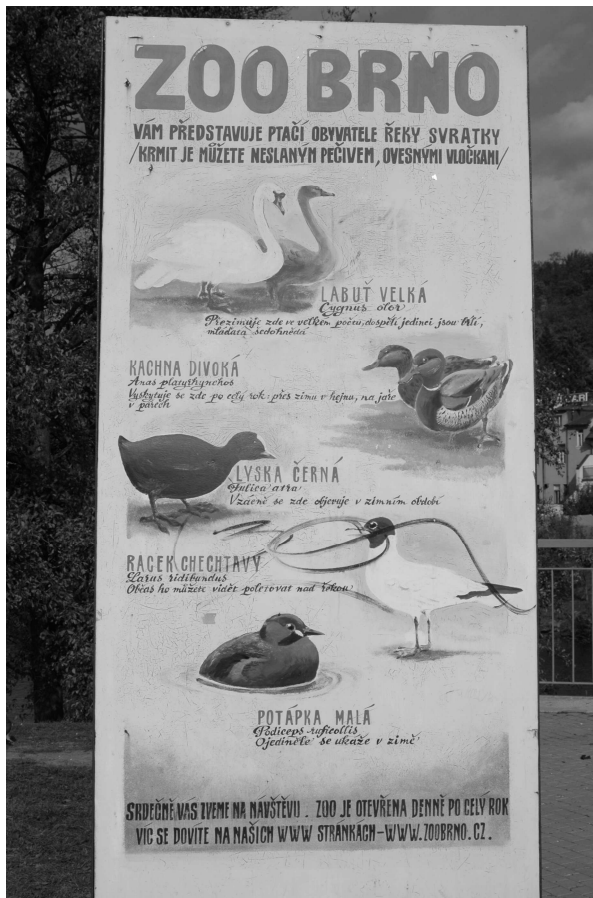


VÝLET DO BRNĚŇSKÉ ZOO

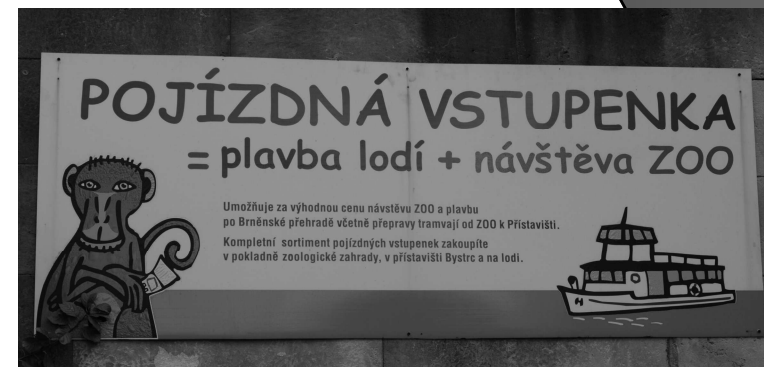


UVÍTÁNÍ

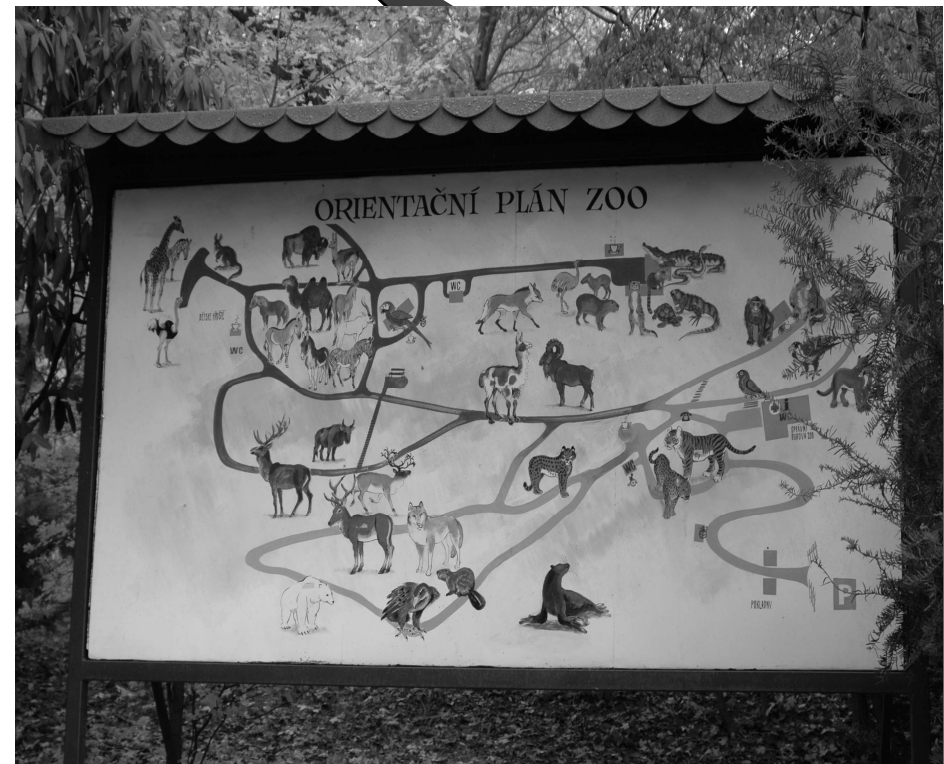


- cesta do zoo je dobře označena
- můžeme jet tramvají nebo autem, i když kapacita parkoviště před zoo je nedostačující a to zvláště v letních měsících

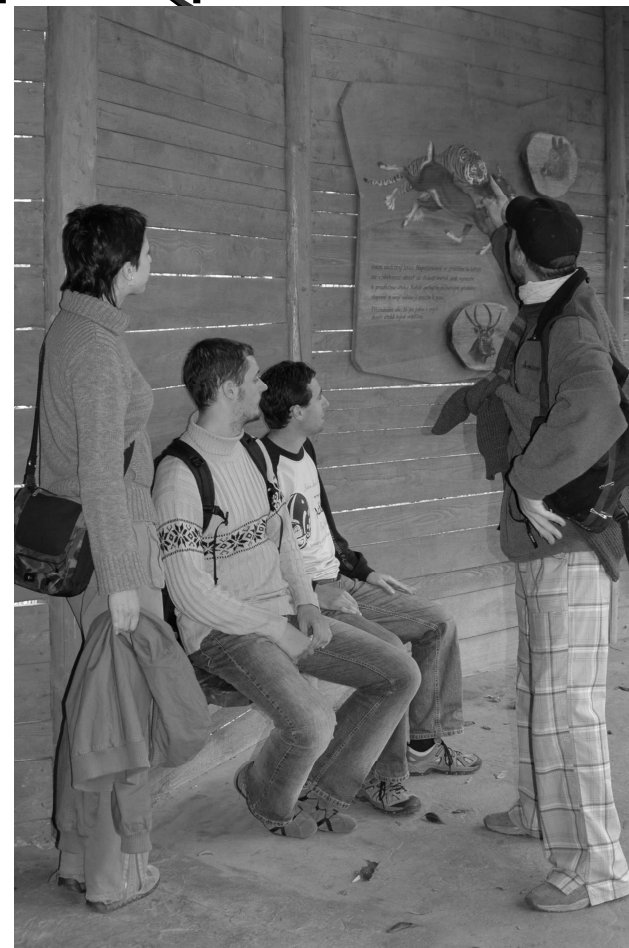
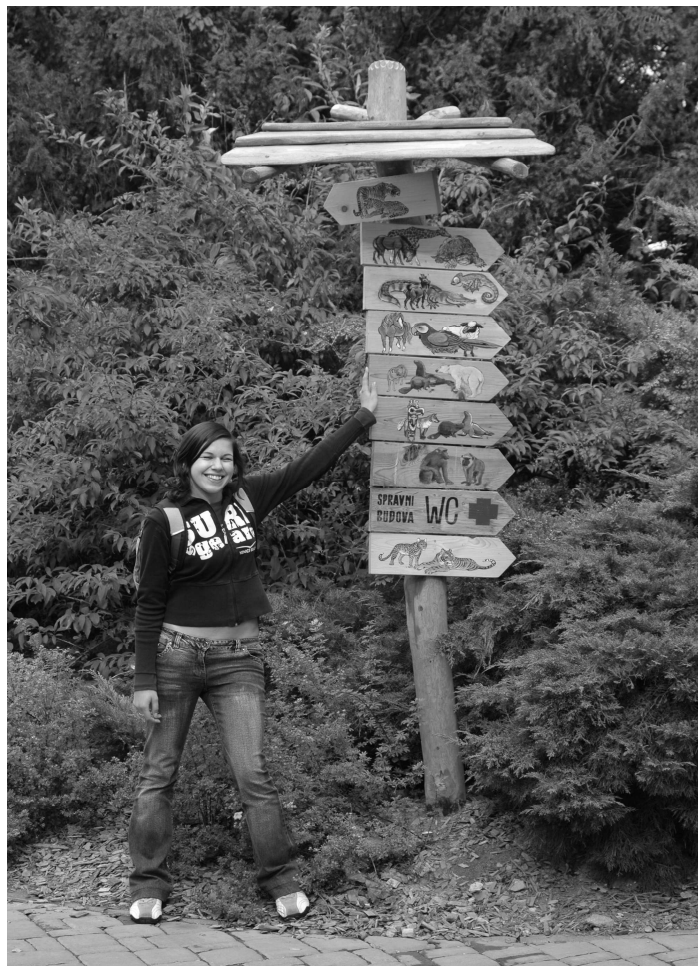
- Otevírací doba denně od 9 hodin
- Vstupné:
 - dospělí 60,-Kč
 - rodinné 150,-Kč
 - ostatní 30,-Kč



- Jednotlivé skupiny zvířat se společnými znaky jsou v oddělených pavilonech nebo výběžích
- Terén je rozmanitý, kopce střídají roviny
- Díky bezbariérovému přístupu může zoo navštívit každý



Orientační tabule jsou v některých případech vysoko, nejen pro žáka ZŠ jsou proto některé informace nepřístupné



- Zoologická zahrada je situována v krásné krajině



- Zoo nabízí zajímavé studijní programy pro malé i větší

VÝUKOVÉ PROGRAMY V ZOO BRNO

Všechny žáky a jejich učitele srdečně zveme na některý z našich výukových programů, které jsou pro Vás připraveny po celý školní rok 2005/2006.

Každý program je koncipován do dvou částí, celková délka představuje dvě vyučovací hodiny. Jedna část probíhá v promítacím sále či klubovně ve správní budově a druhá část v areálu zoo. Využíváme nejen různé technické pomůcky, ale i přírodní a biologický materiál. Programy jsou doplněny pracovními listy, pomocí kterých si žáci sami ověří získané znalosti. V jednom termínu se programu mohou zúčastnit maximálně dvě třídy. Žáci platí běžné vstupné, tj. 30,- Kč, pedagogický doprovod jde zdarma. Kromě výukových programů Vám také nabízíme exkurze s průvodcem, které jsou vhodné pro všechny věkové kategorie.

Informace a objednávky programů na tel. 546 432 328, 546 432 321

VÝUKOVÉ PROGRAMY PRO MŠ a I. STUPEŇ ZŠ

Rybniček - Život ve vodě a okolí. V programu se děti hrou formou seznámí s životem v okolí vody, program je doplněn vycházkou k našemu rybníčku v zoo.
Vhodné pro mateřské školy a I. stupeň základních škol.

Nahlédnutí do říše savců a ptáků - v programu se děti dozví, jak chovat doma živá zvířata (andulky, morčata, křečky atd.), program je doplněn ukázkou živých zvířat.
Vhodné pro mateřské školy a I. stupeň základních škol.

Znáš domácí zvířata? - Program seznámí děti s domácími zvířaty (koza, ovce, kráva), program doplňuje videofilm. S živými zvířaty se děti seznámí v naší Dětské zoo. Vhodné pro mateřské školy a I. stupeň základních škol.

Čtyři roční doby - Seznámení s životem v přírodě v průběhu roku.
Vhodné pro mateřské školy a I. stupeň základních škol.

Vánoce, vánoce přicházejí - Seznámení dětí s vánočními zvyky (praktické ukázky některých zvyků). Program je doplněn vánoční dlinou (výroba přáníček, svicnů, ozdob atd.). Vhodné pro mateřské školy a I. stupeň základních škol. Možné objednat v termínu od 21. 11. do 16. 12. 2005.

Podnebné pásy - Zvířata a rostlinstvo různých podnebných pásů.
Vhodné pro 5. ročník ZŠ.



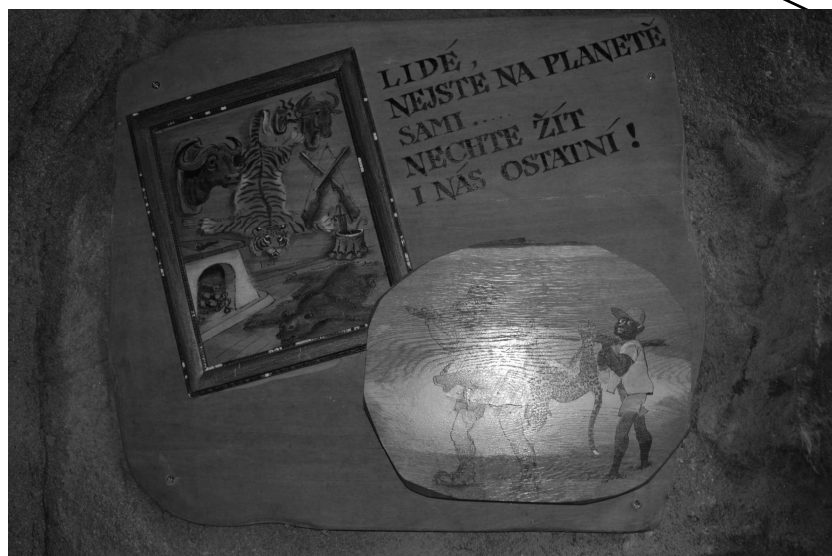
Stanice mladých přírodovědců

Zoologické zahrady města Brna,
příspěvkové organizace
U Zoologické zahrady 46, 635 00, Brno

Zájmová organizace pro děti ve věku
od 7 do 18 let.

Byla založena 19. listopadu 1978.





- Výstražné a upozorňující cedule potkáme na každém kroku

UPOZORNĚNÍ NÁVŠTĚVNÍKŮM
Žádáme návštěvníky, aby ve vlastním zájmu hlásili ve správní budově zoo i drobná poranění, ke kterým dojde v areálu zoo, a to bezprostředně po poranění!



- Někteří nezletilí dávají přednost opici alkoholové před těmi živými





- Ale většina dětí i dospělých přichází do zoo za zábavou a za poznáním něčeho nového





Žhavé novinky najdeme také na informačních tabulích

Koho v zoo najdeme?



Levhart






Medvěd lední, jehož pavilon není situován nejvhodněji

LACHTAN JIHOAFRICKÝ
Arctocephalus pusillus
 South african fur seal
 Südafrikanischer Seebär

řád – Šelmy (*Carnivora*)
 čeleď – Lachtanovití (*Otariidae*)




Velikost: délka těla samce je 180–230 cm, samice 140–180 cm
Hmotnost: samec 200–350 kg, samice 60–120 kg
Počet mláďat: 1
Délka březosti: 51 týden
Výskyt: pobřeží jižní Afriky
Potrava: loví mořské ryby a hlavonožce
Aktivita: aktivní je ve dne
Způsob života: žijí ve skupinách

Dospělé samice s mláďaty se v období rozmnožování zdržují s vůdčím samcem v tlupách, které mají okolo třiceti, ale také až šedesát členů, pravidelně na stejných místech. Tento lachtan se v průměru potápí na dvě minuty do hloubky 45 metrů. Vydrží ale pod vodou až sedm a půl minuty a vyskytl se v hloubce až 204 metry.

Naše zoologická zahrada chová tříčlennou skupinu lachtanů. Samec Ůt se narodil v Zoo Antverpy v roce 1993. Samice Gejša pochází z odchytu z volné přírody, v Brně je od roku 1993. Samice Bobin se narodila v Zoo Praha v roce 1998 a u nás je od dubna 2000.

Na chov lachtana jihoafrického přispívají
 TOI TOI sanitární systémy s r.o. Olomouc
 DOPPELMAYR lanové dráhy, spol. s r.o. Brno * Roman RŮŽIČKA, Brno

Na chov lachtana jihoafrického můžete přispět také odesláním SMS ve tvaru: **DMS ZOOBR LACHTAN** a odešlete na telefonní číslo: **87 777** Cena 1 SMS: 30 Kč + DPH, na účet zvířete přibude částka 27 Kč.



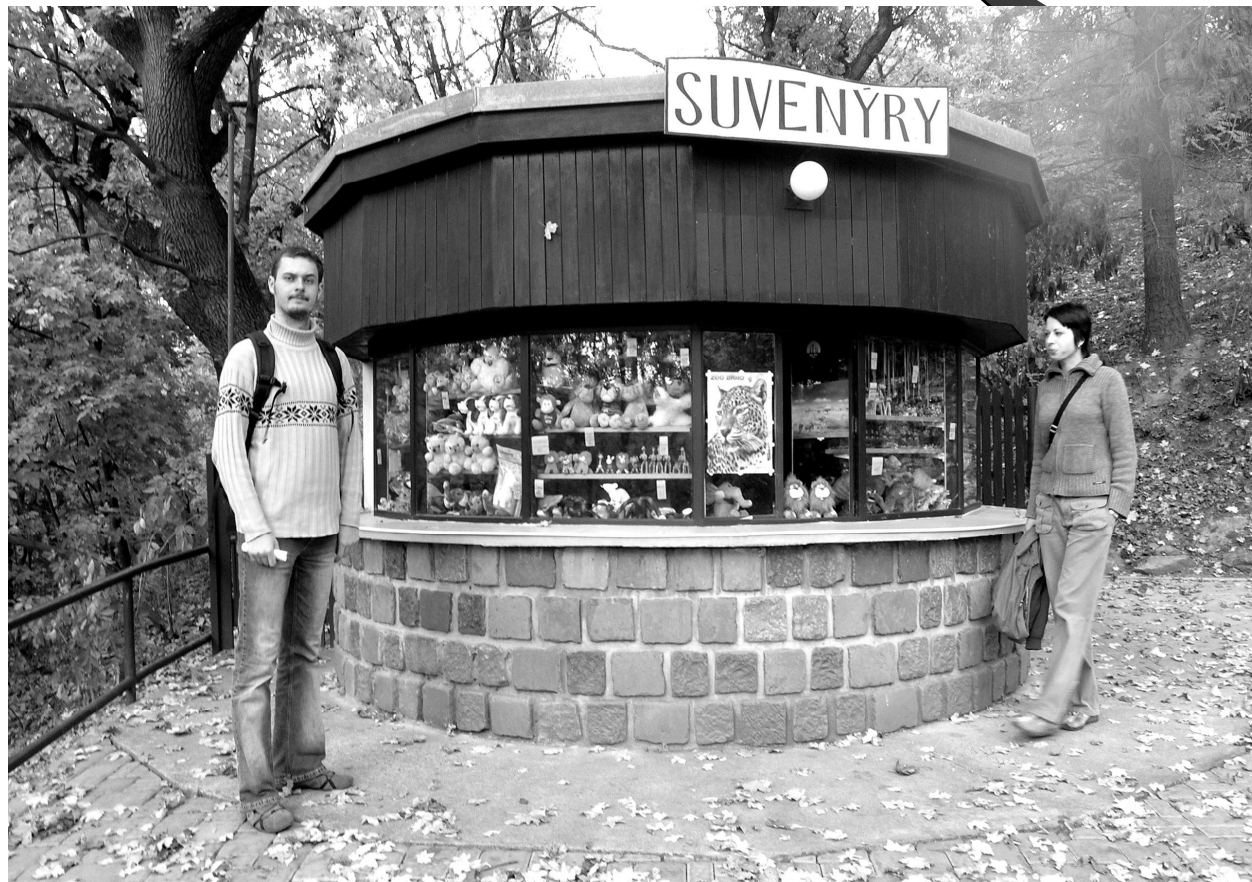
Informace o zvířatech jsou napsány srozumitelně a výstižně







- Stánek ze suvenýry je velkým lákadlem zejména pro děti



● Vypracovali:

Matoušková Romana, UČO:104982

Múčková Ivana, UČO:105360

Procházková Jana, UČO:105576

Muchová Lenka, UČO:

Petrů Monika, UČO:

Loužecká Iva, UČO:

Mazůrek Jan, UČO:104217

Bojda Michal, UČO:123785

Vavřík Jan, UČO:54059

Kolářová Kateřina, UČO: