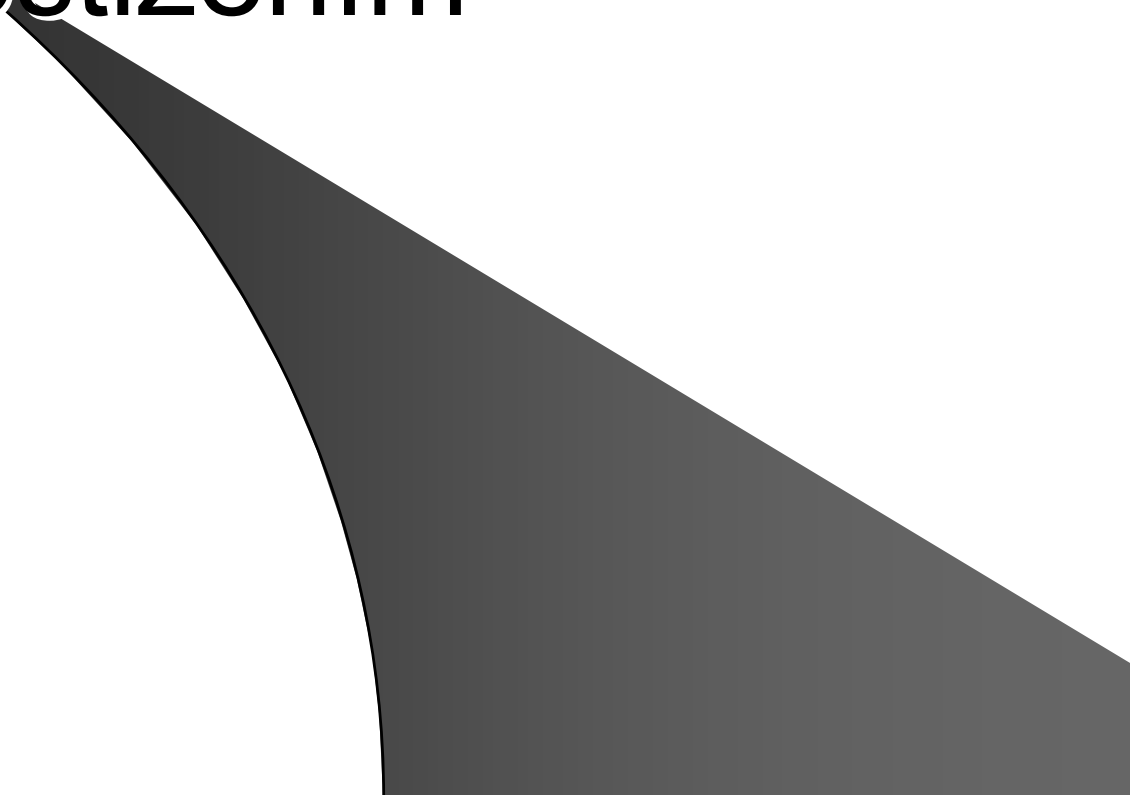


Legislativní podmínky vzdělávání dětí, žáků a studentů s mentálním postižením



Legislativa

- Nadnárodní normy
- Ústava České republiky
- Zákon č. 561/2004 Sb. o předškolním, základním, středním, vyšším odborném a jiném vzdělávání
- Vyhlášky
- Doporučení, směrnice, informace, metodické pokyny

Školský zákon

- **Rovný přístup ke vzdělávání (§2, odst. 1), právo žáků s těžkým MP, s více vadami a autismem-vzdělávání v ZŠ speciální nebo jinak**
- **Členění na osoby se zdravotním postižením, zdravotním znevýhodněním a sociálním znevýhodněním (§16, odst. 1)**

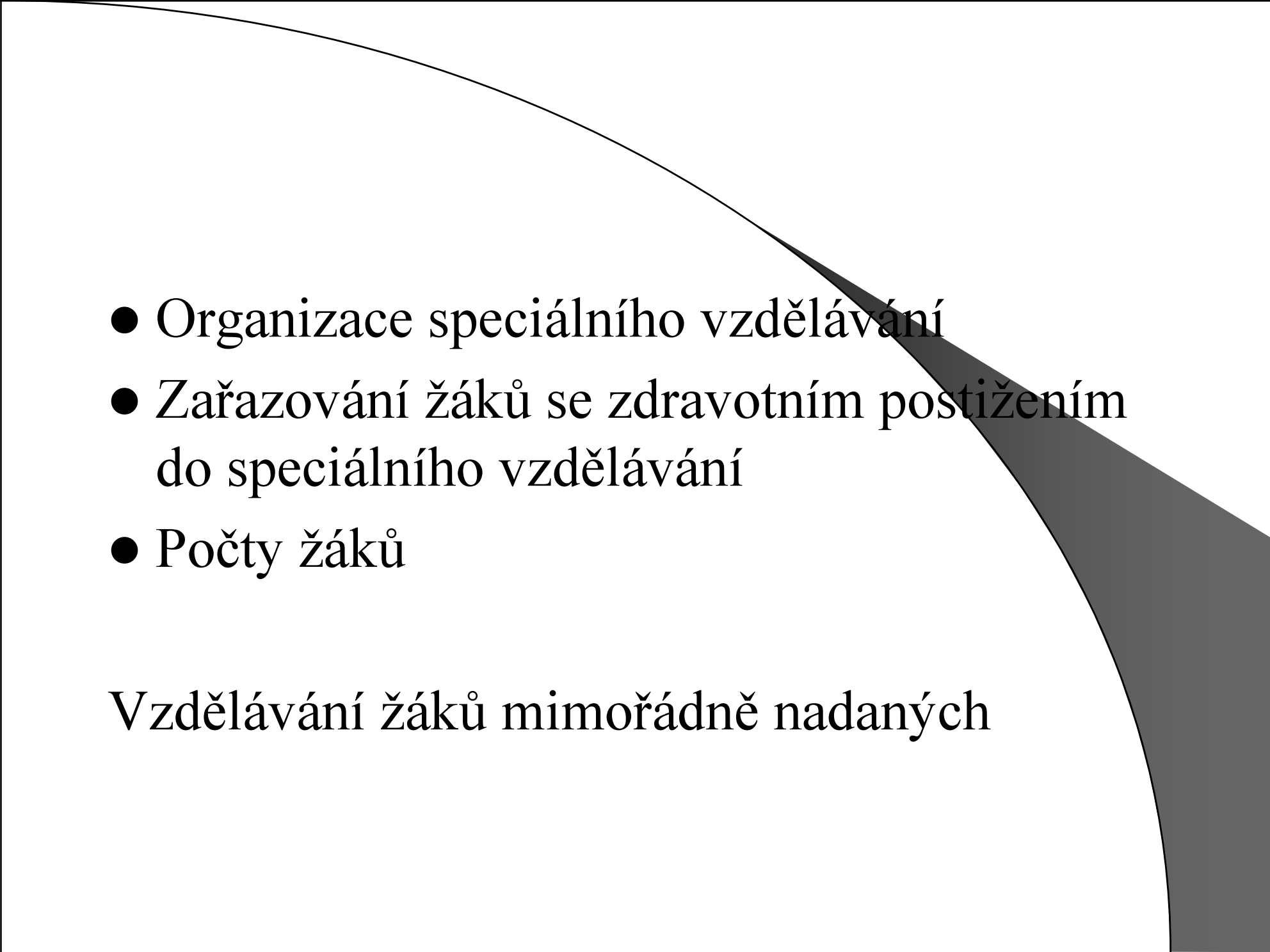
- Stupeň základního vzdělání
Základy vzdělání (§45)
- Úprava délky základního vzdělávání
(deset ročníků)
- Základní vzdělávání nejdéle do
dvacátého roku
- Asistent pedagoga
- Individuální vzdělávací plán
- Změny názvu speciálních škol

Vyhlášky

- Vyhláška č. 14/2005 o předškolním vzdělávání
- Vyhláška č. 48/2005 o základním vzdělávání a některých náležitostech plnění povinné školní docházky
- Vyhláška 13/2004 o středním vzdělávání a vzdělávání v konzervatoři

Vyhláška 73/200 5Sb. O vzdělávání dětí, žáků a studentů se speciálními vzdělávacími potřebami a dětí, žáků a studentů mimořádně nadaných

- Zásady, cíle speciálního vzdělávání
- Formy
- Typy speciálních škol
- Individuální vzdělávací plán
- Asistent pedagoga

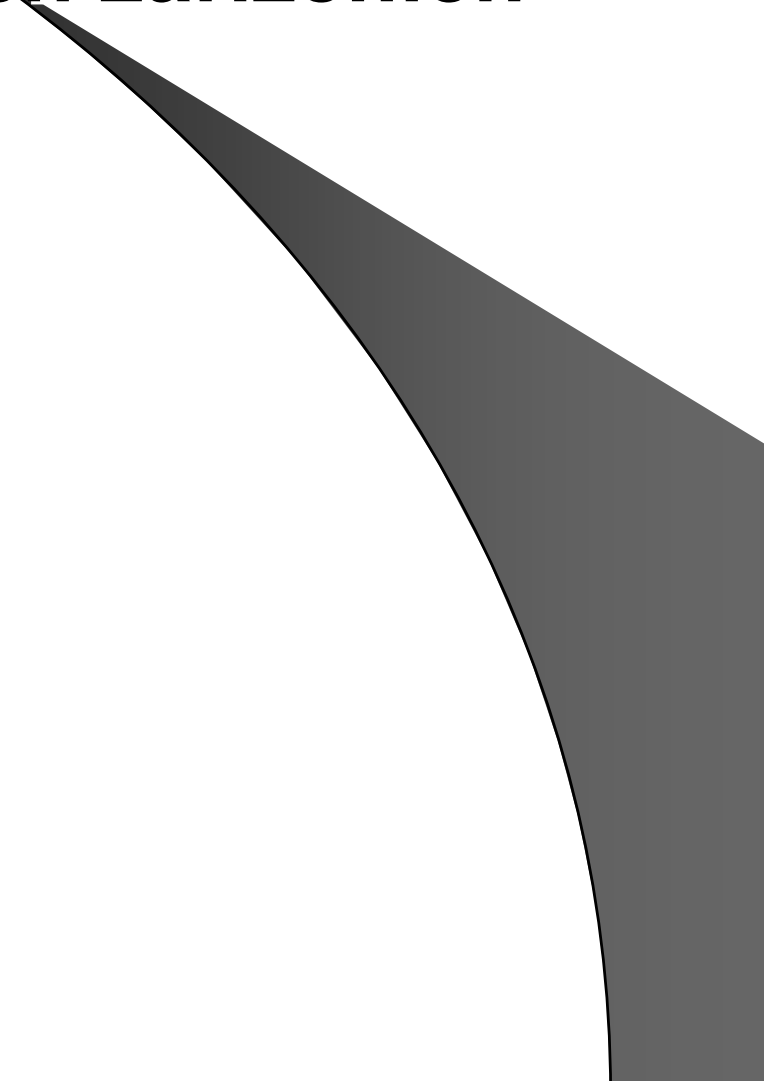
- 
- Organizace speciálního vzdělávání
 - Zařazování žáků se zdravotním postižením do speciálního vzdělávání
 - Počty žáků

Vzdělávání žáků mimořádně nadaných

Edukace osob s mentálním postižením z pohledu vývoje uplynulých 15 let

- **Rok 1990**
- ÚSP pro MPM – osvobození od povinné školní docházky
- Speciální školy – segregovaný systém vzdělávání žáků se zdravotním postižením
- **Rok 2005**
- ÚSP pro MPM – povinnost vzdělávání všech klientů.
- Integrované vzdělávání – individuální, skupinové.
- Speciální školy.

**Vyhláška č. 72/2005 Sb. o poskytování
poradenských služeb ve školách a
školských poradenských zařízeních**



Mezinárodní klasifikace postižení dle WHO

Znění 1980		Znění 1998
Impairment	<i>poškození</i> ▶ tělesná (med.) rovina (organické, mentální, psychické)	Impairment
Disability	<i>schopnosti</i> } (omezení) <i>aktivity</i> } ▶ personální (psychologicko / pedagogická) rovina	Activity
Handicap	postižení / znevýhodnění <i>spoluúčast</i> ▶ společensko-sociální (sociologická) rovina	Participation

Nižší právní normy

- Informace MŠMT ČR k organizaci kurzu k získání základů vzdělání
- Kurz k získání základního vzdělání
- Doporučení základním školám speciálním k hodnocení výsledků vzdělávání žáků ve školním roce 2005/06
- Metodický pokyn č. 1/05 vedoucí odboru školství Krajského úřadu jihomoravského kraje k udělení souhlasu se zřízením funkce asistenta pedagoga

Downův syndrom



Analýza podmínek rozvíjení sociálních kompetencí – výzkumný projekt

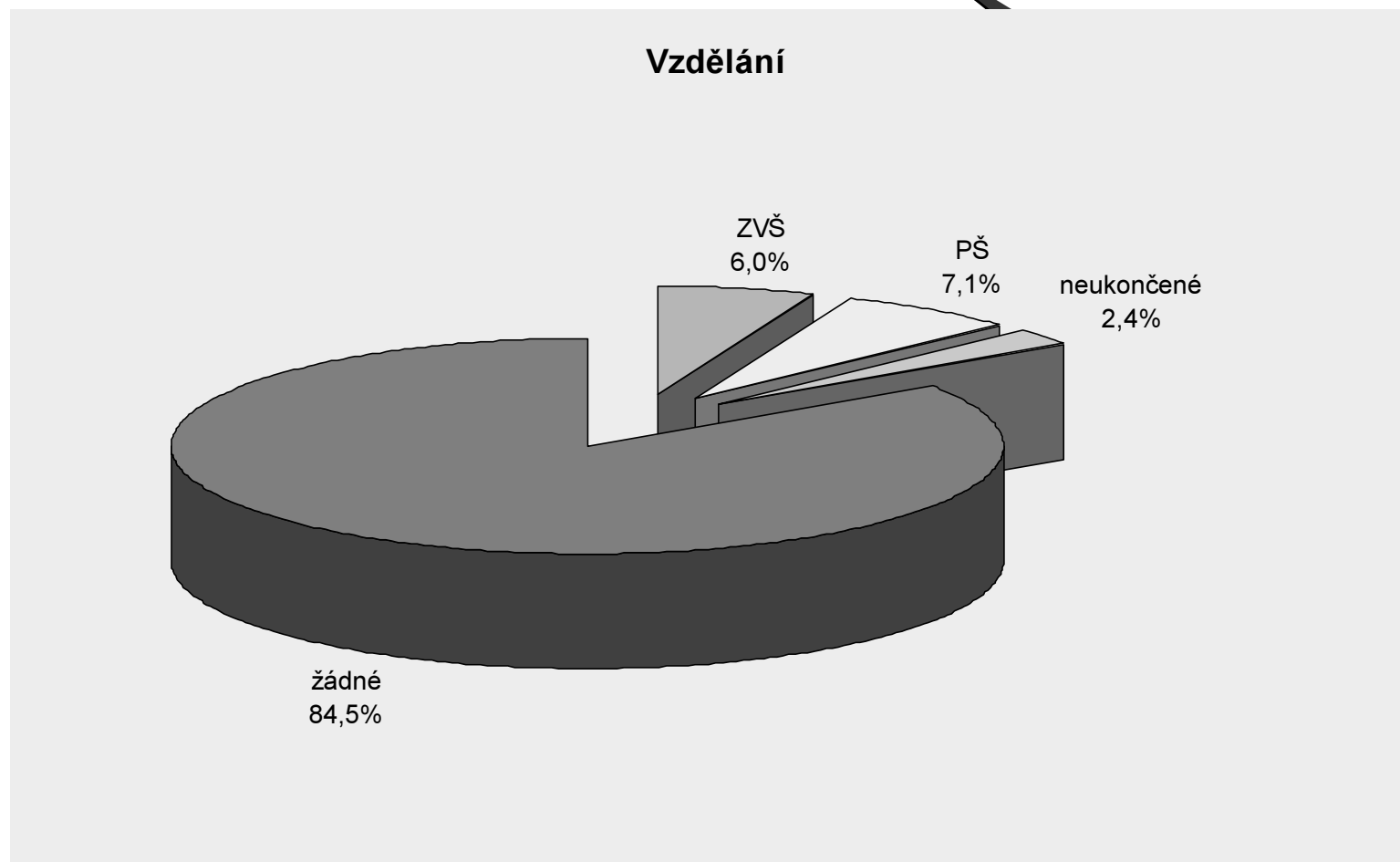
Dílčí cíle

- Prokázat rozdíly v přístupu ke vzdělání u osob se středně těžkou mentální retardací v rodině a v ústavní péči.
- Analyzovat rozdíly mezi úrovní sociálních kompetencí mezi osobami se středně těžkou mentální retardací v ústavní péči a v rodině.

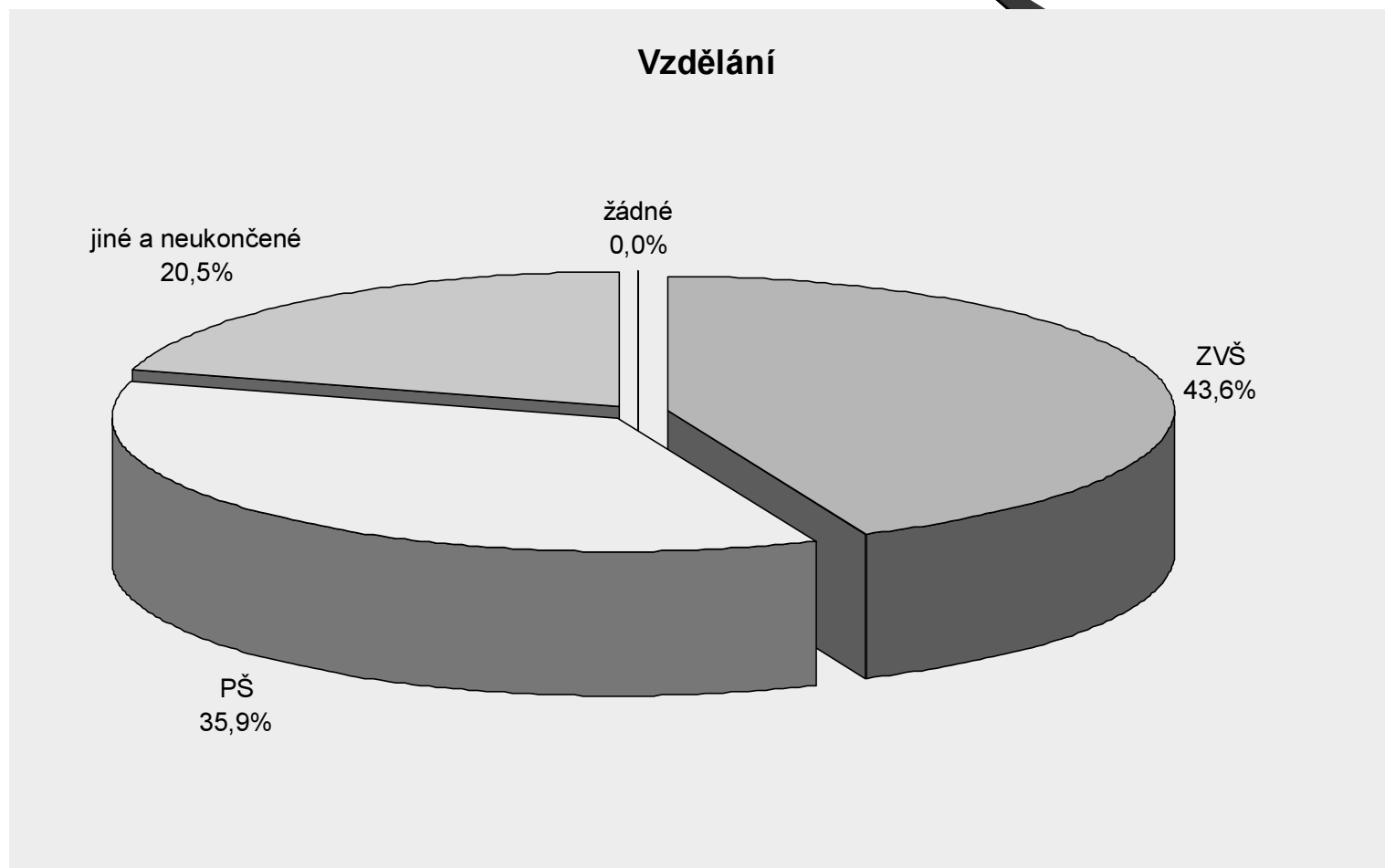
Charakteristika výzkumného projektu

- Analýza aktuální úrovně sociálních kompetencí u osob se středně těžkou mentální retardací v ústavní péči a v rodině.
- Technika dotazníku a interview.

Plnění povinné školní docházky – soubor N1

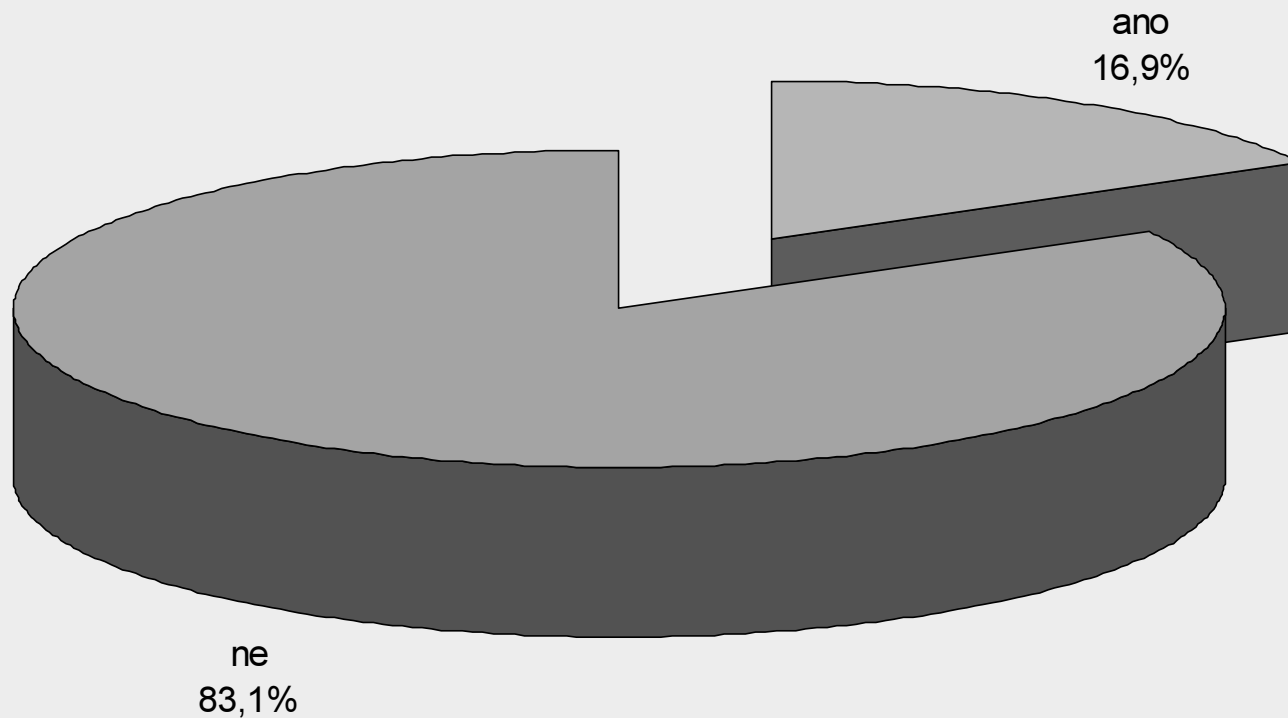


Plnění povinné školní docházky – soubor N2



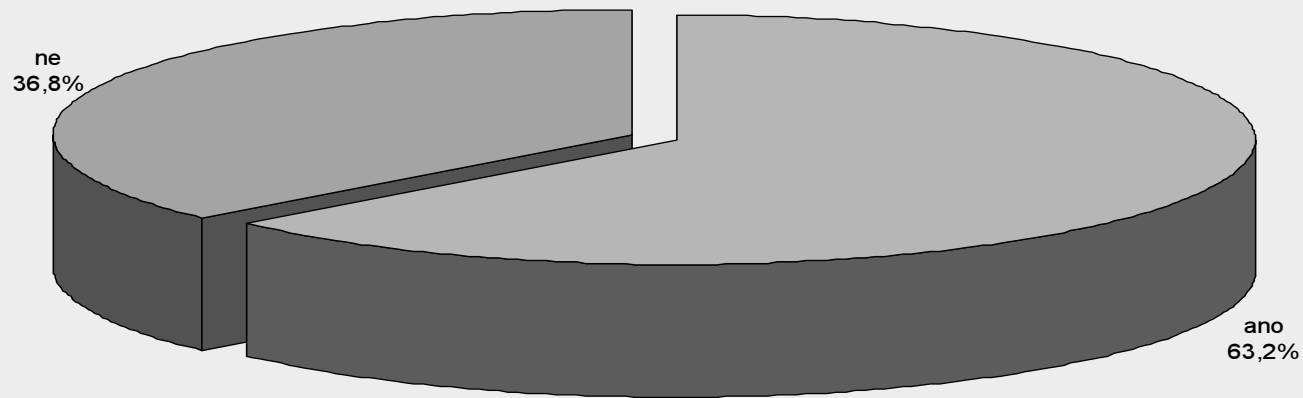
Celoživotní vzdělávání – soubor N1

Využití možnosti dalšího vzdělávání

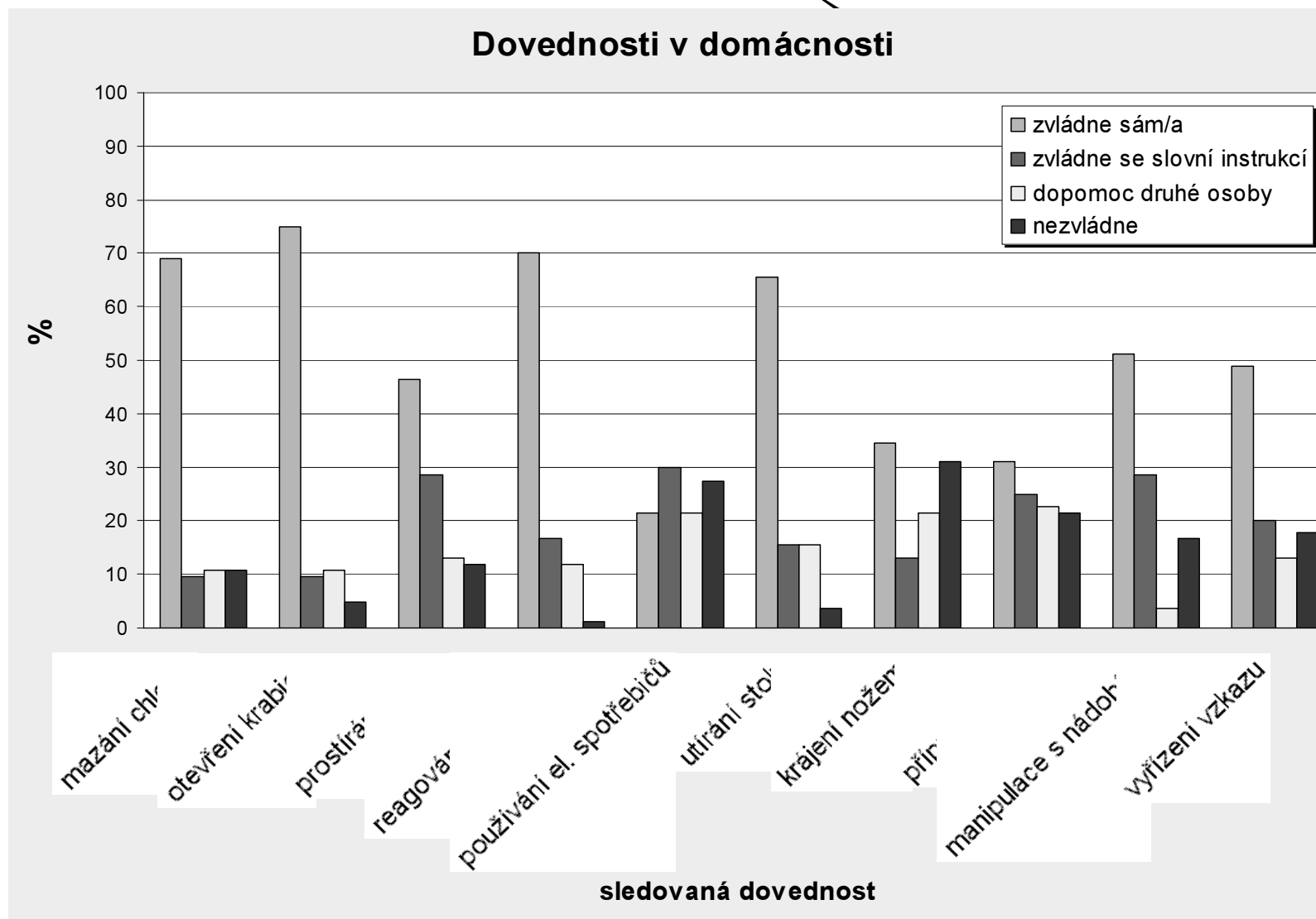


Celoživotní vzdělávání – soubor N2

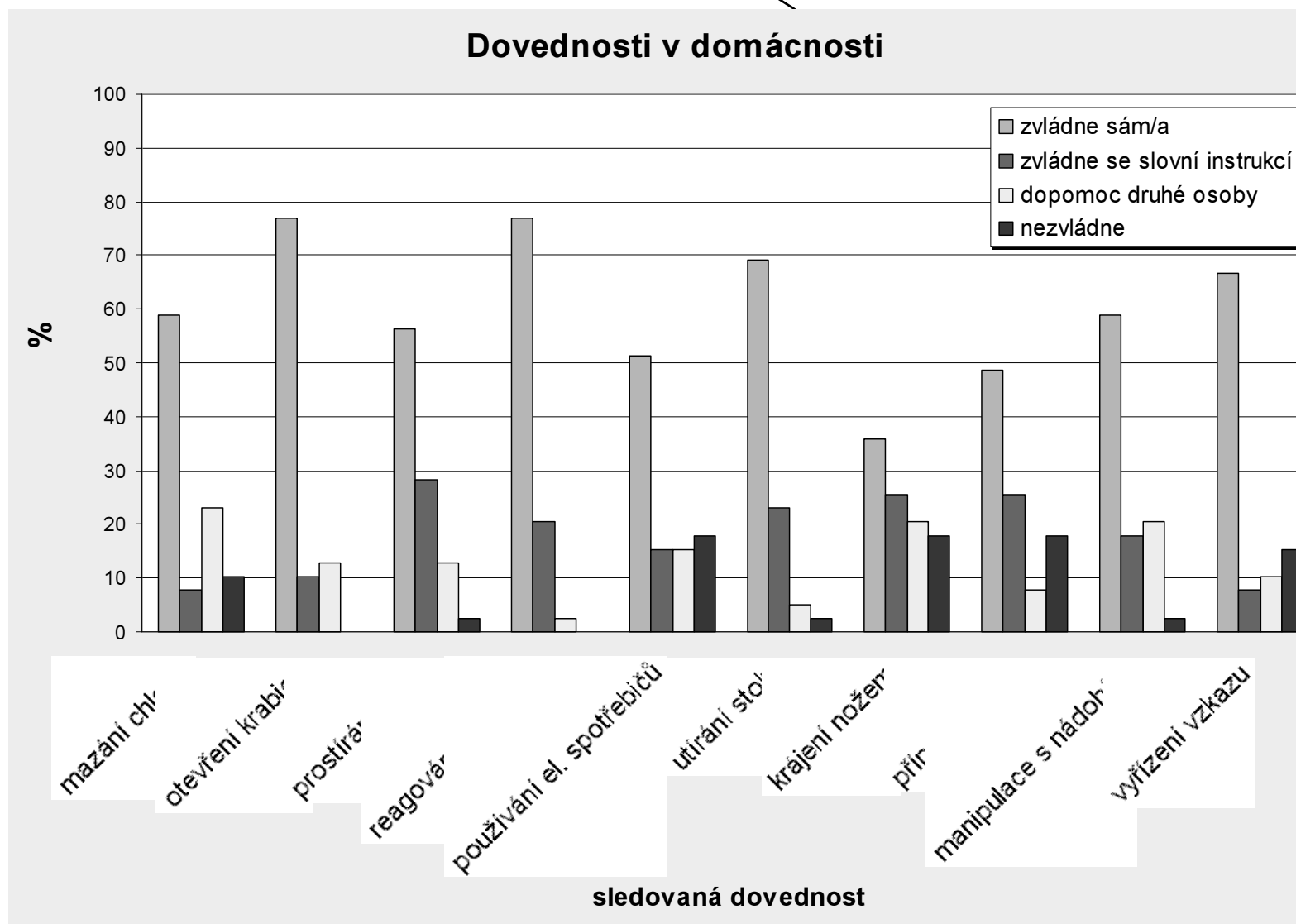
Využití možnosti dalšího vzdělávání



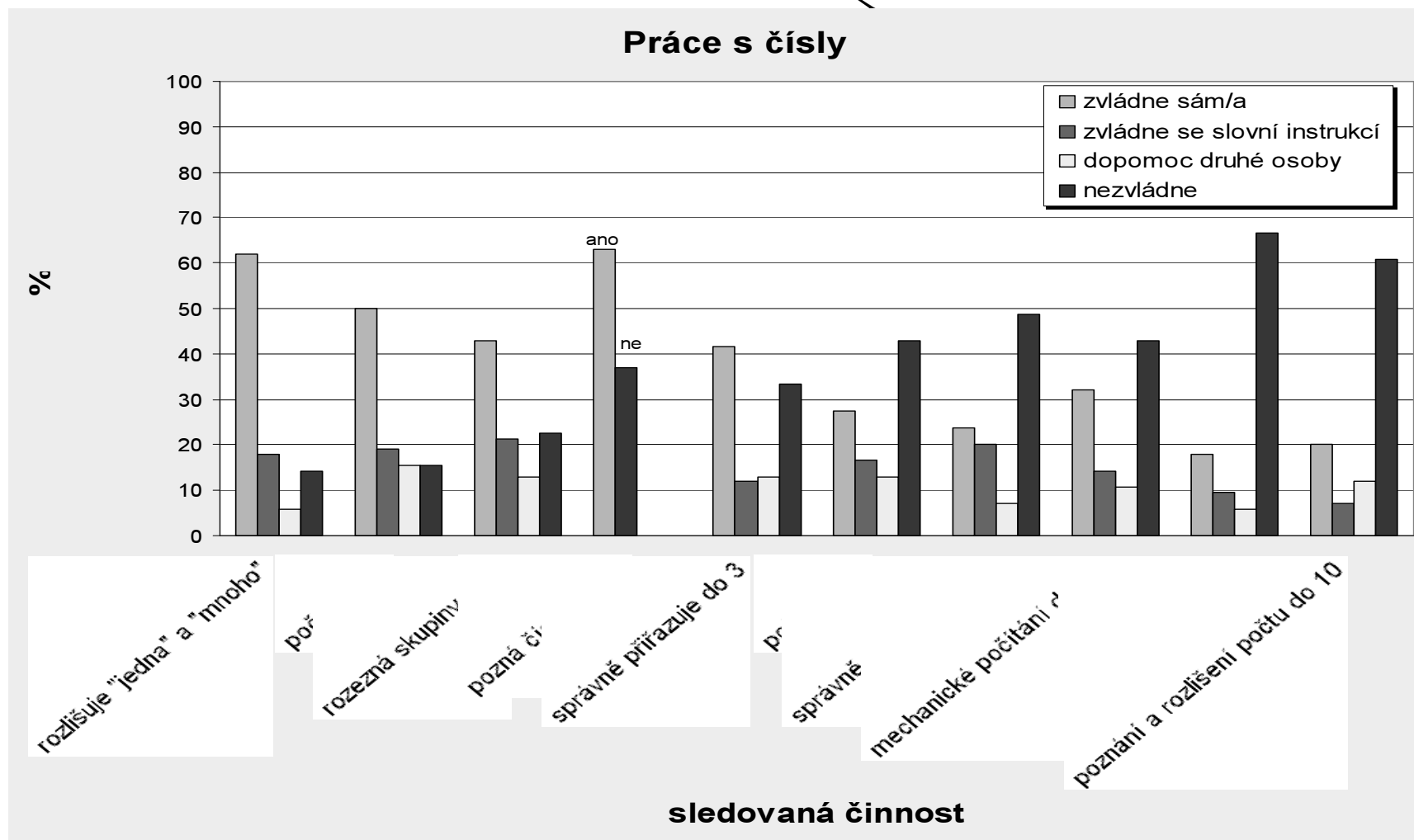
Dovednosti v domácnosti – soubor N1



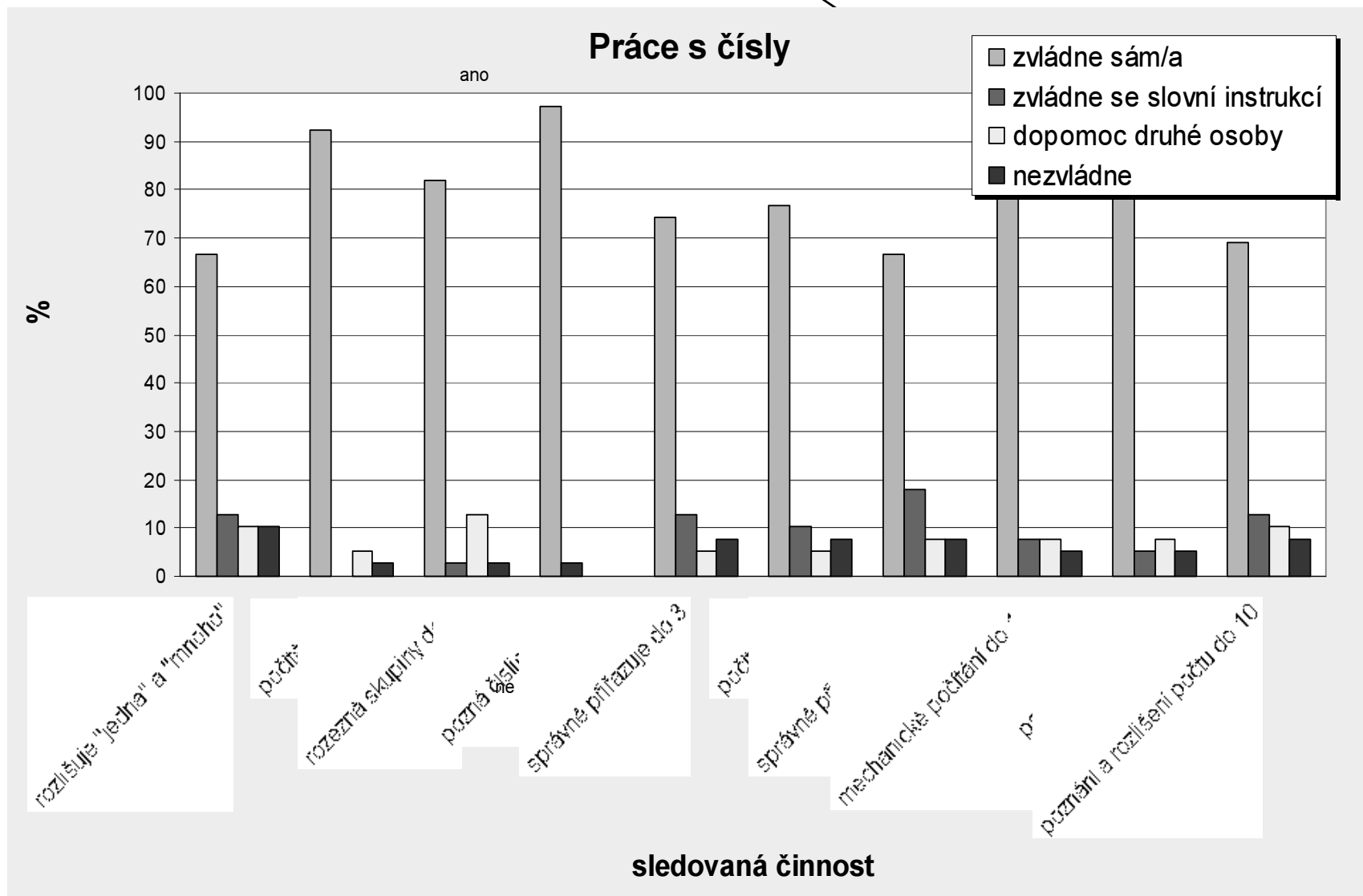
Dovednosti v domácnosti – soubor N2



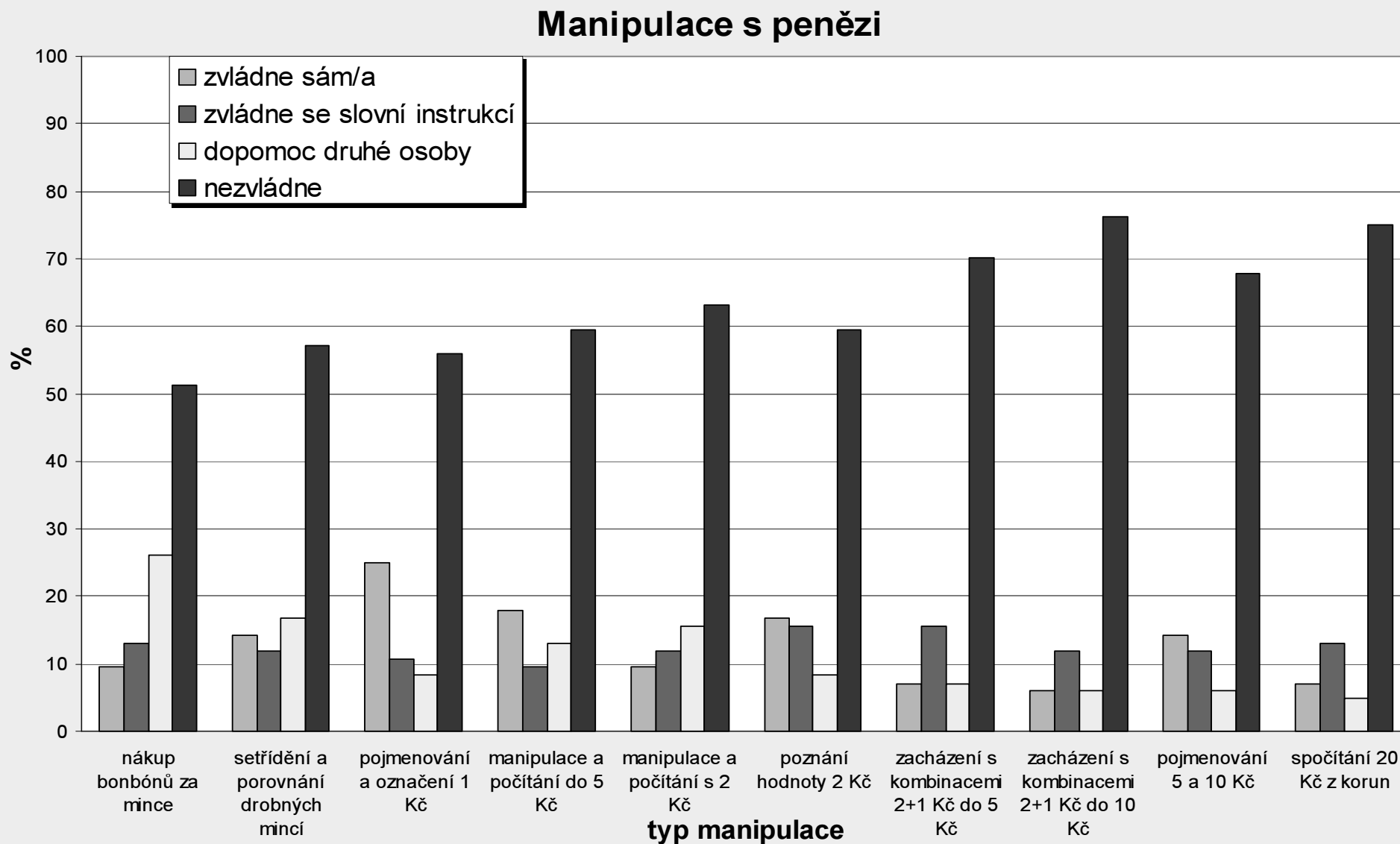
Práce s čísly – soubor N1



Práce s čísly – soubor N2

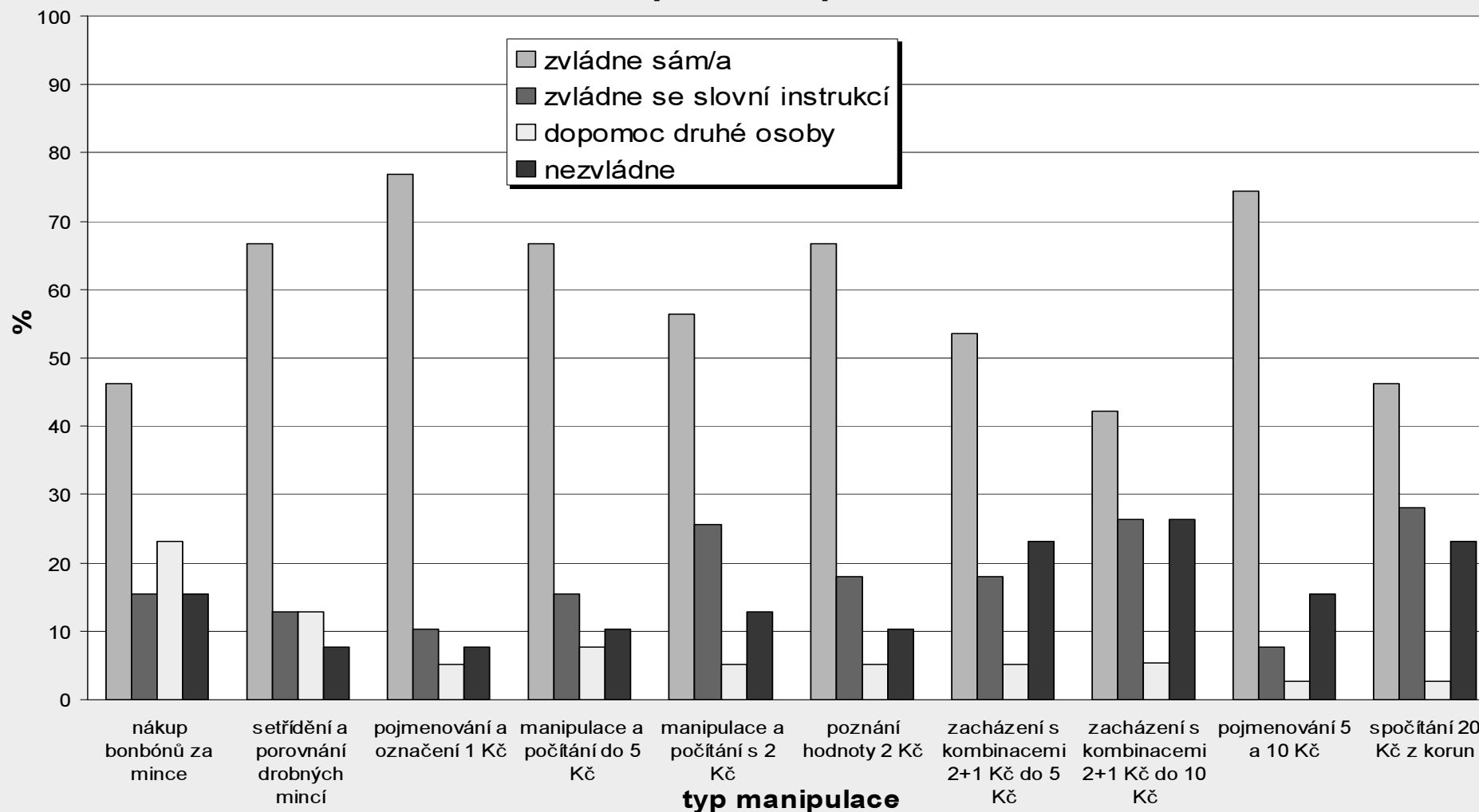


Manipulace s penězi – soubor N1



Manipulace s penězi – soubor N2

Manipulace s penězi



Dílčí závěry výzkumného projektu

- Klienti ústavů sociální péče pro mentálně postižené se středně těžkou mentální retardací jsou zbavováni práva na vzdělání častěji, než osoby se stejným stupněm postižením žijící v rodinném prostředí.
- Sociální kompetence klientů ústavů sociální péče jsou více omezeny, než u osob se stejným stupněm postižení v rodině.

Výsledky výzkumného projektu – východiska pro další výzkumnou činnost

- **AKTION** – vědeckotechnická spolupráce mezi Rakouskem a Českou republikou 2001-2002.
- Program **PHARE EQUAL**, Integrované poradenství pro znevýhodněné osoby na trhu práce v kontextu národní a evropské spolupráce 2002 – 2005.
- **ESF - OPR LZ**, Aktivizační a vzdělávací centrum 2005 – 2007.