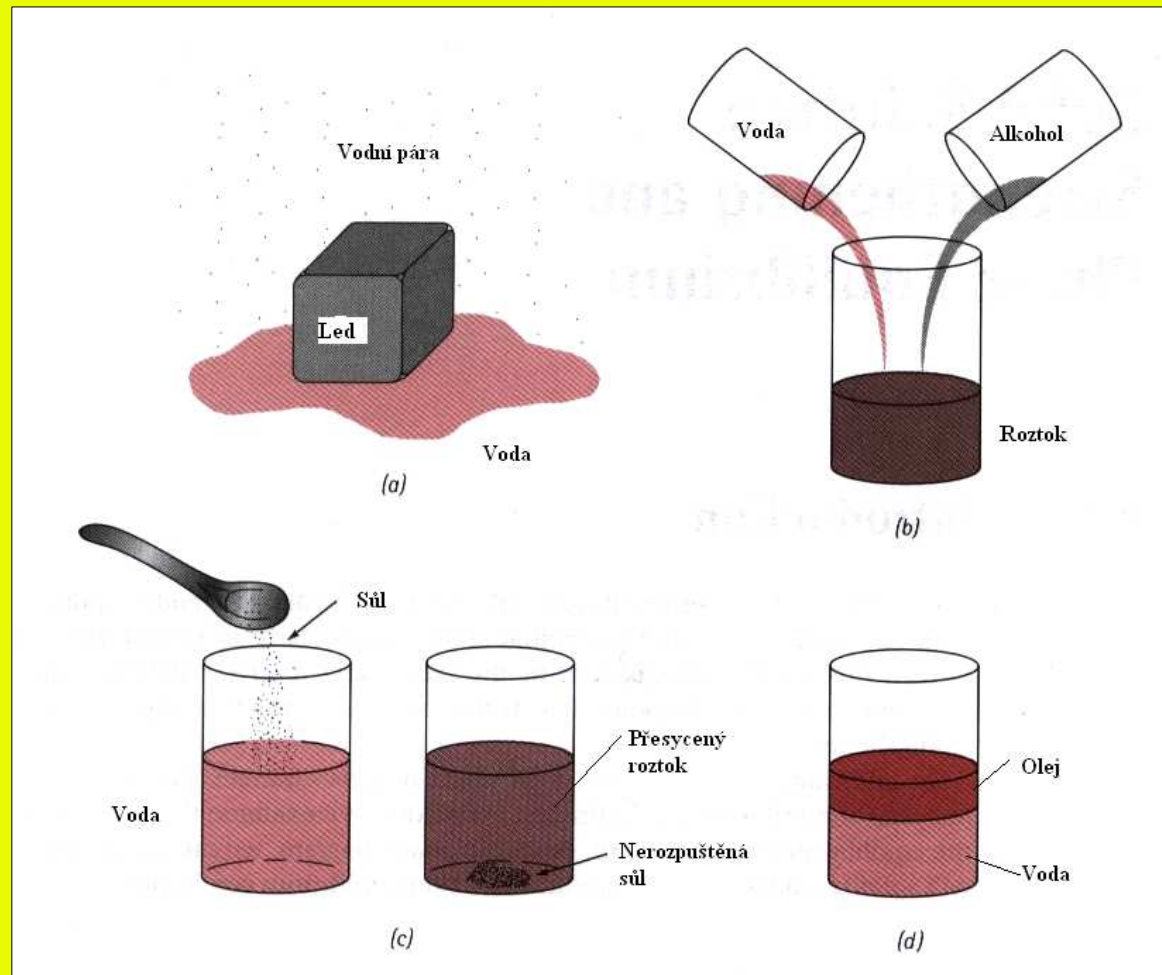


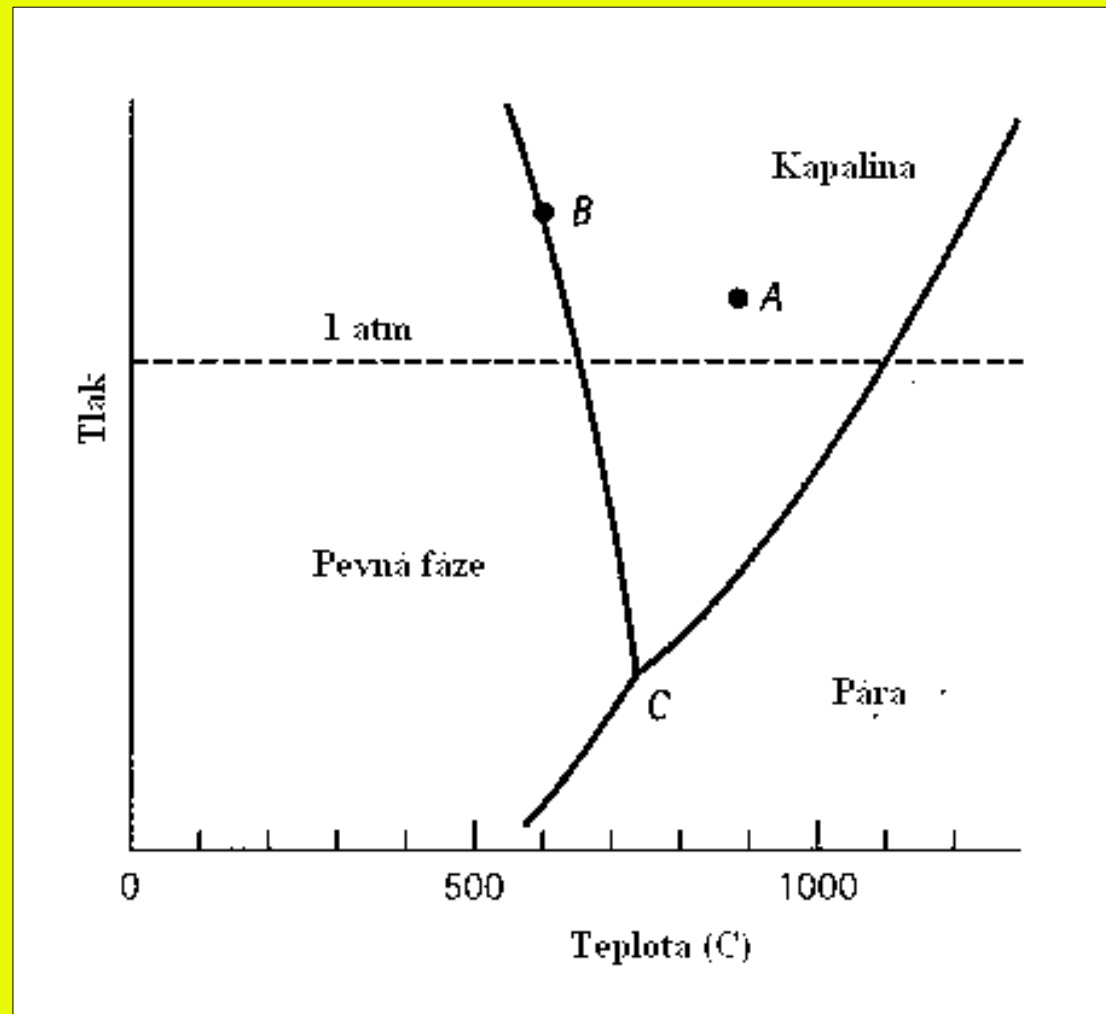
# 7. Slitiny.

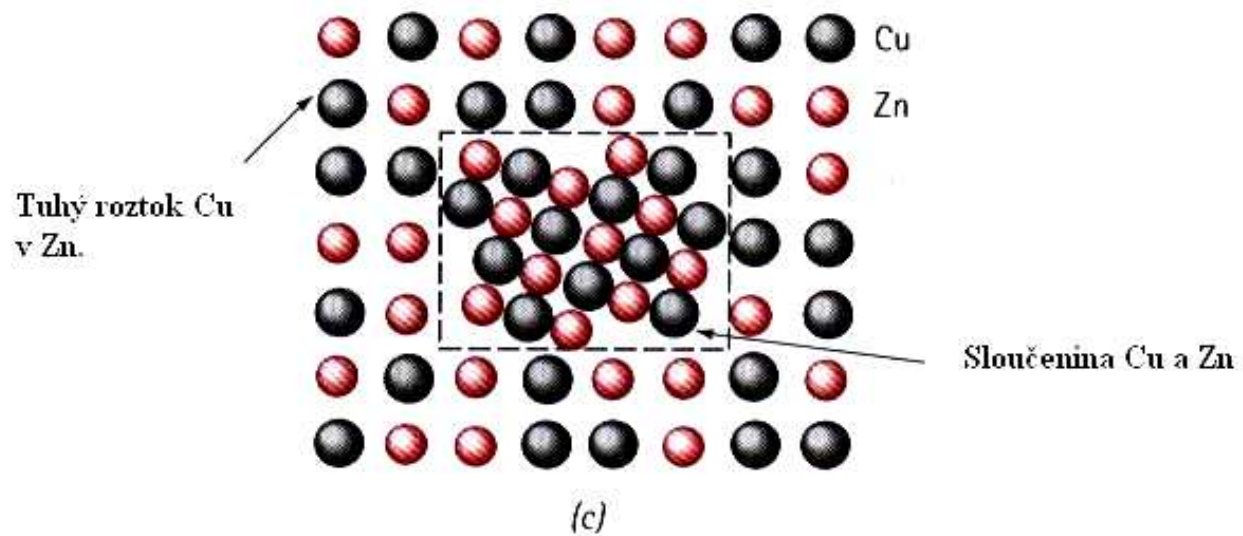
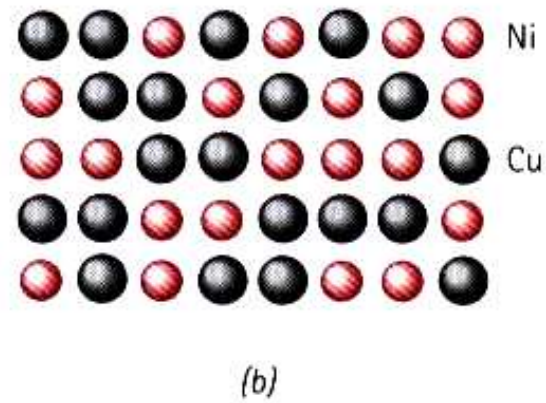
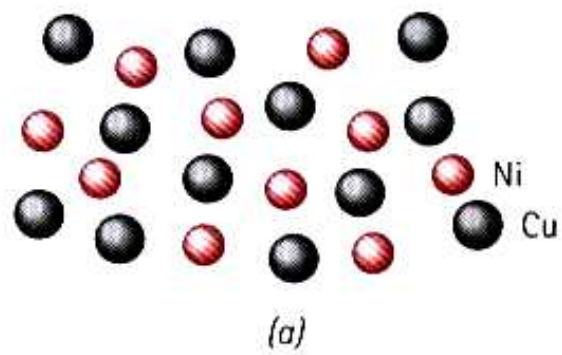
## 7.1. Fáze a fázové přeměny.



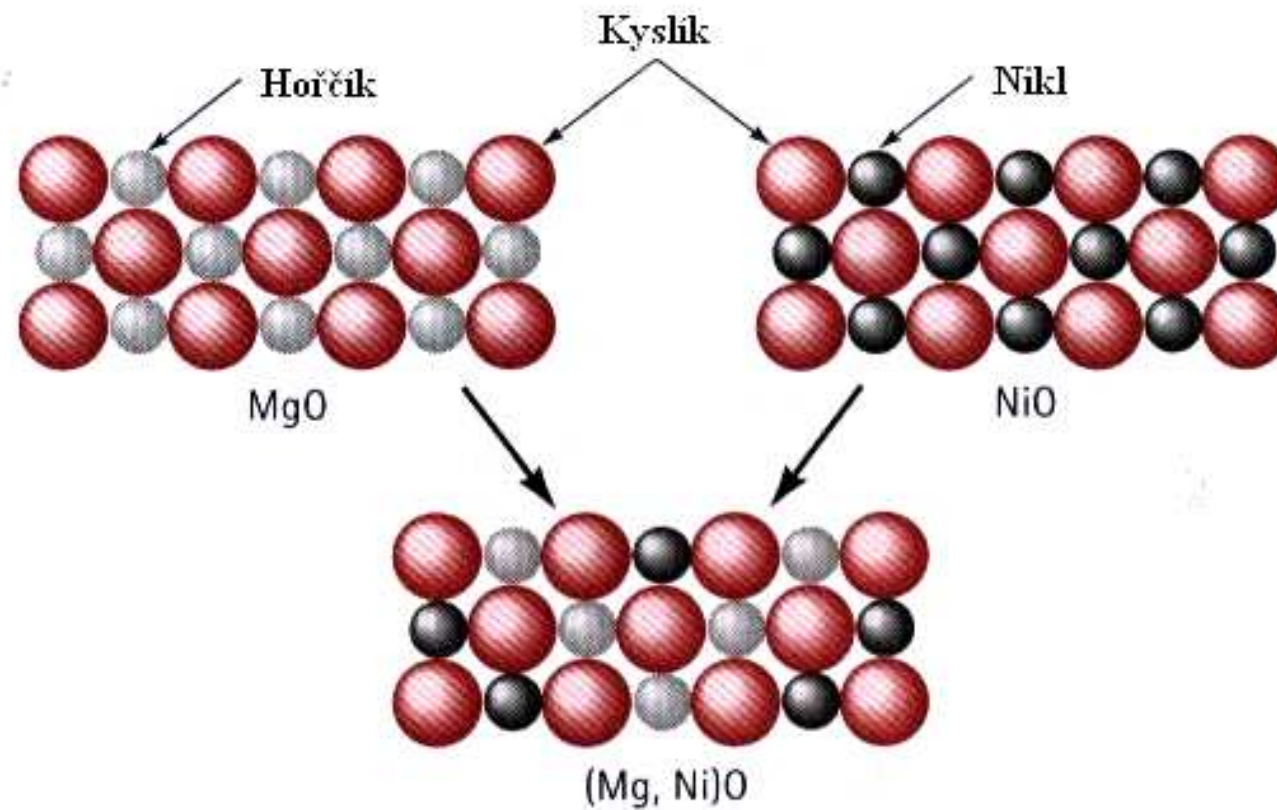
## Gibbsovo fázové pravidlo

$$F = C - P + 2$$





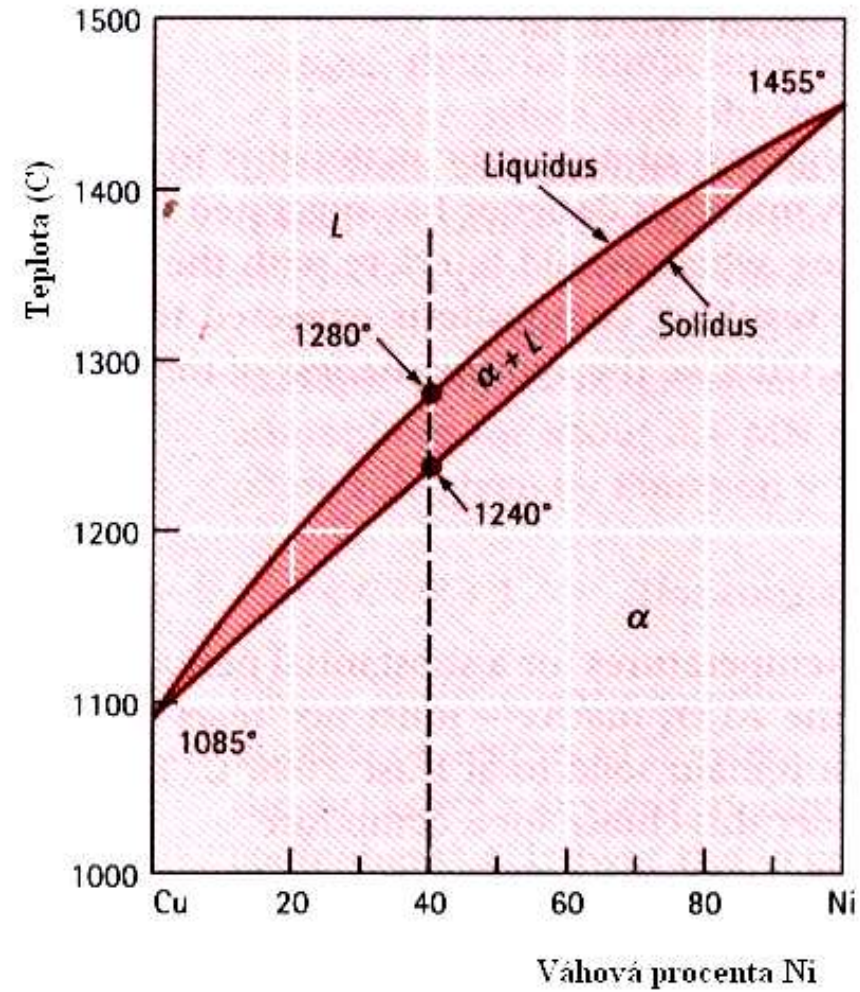
**Úplná (Ni v Cu) a částečná (Zn v Cu) rozpustnost v tuhém roztoku.**

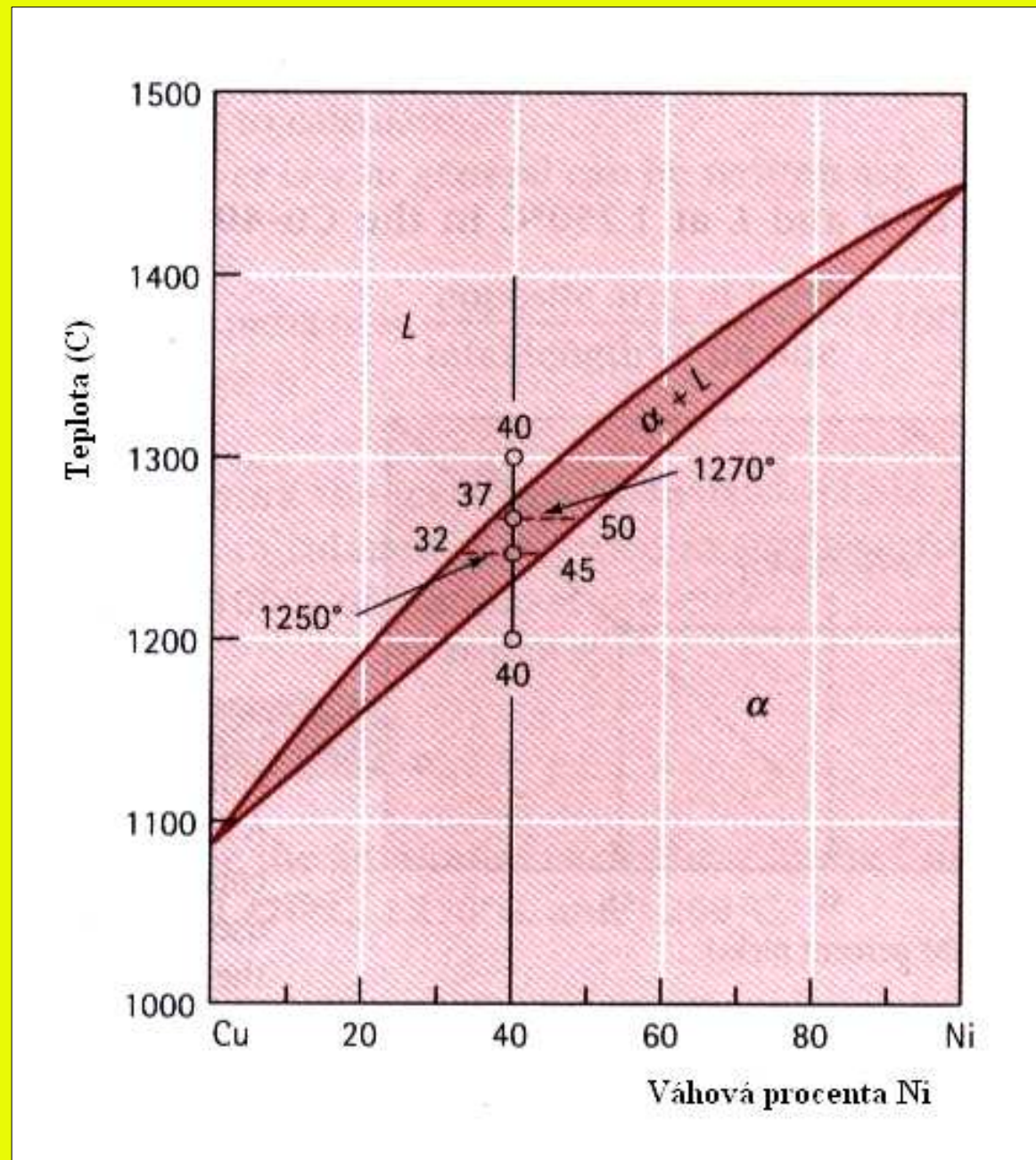


**Úplná vzájemná rozpustnost keramických materiálů (MgO + NiO)**

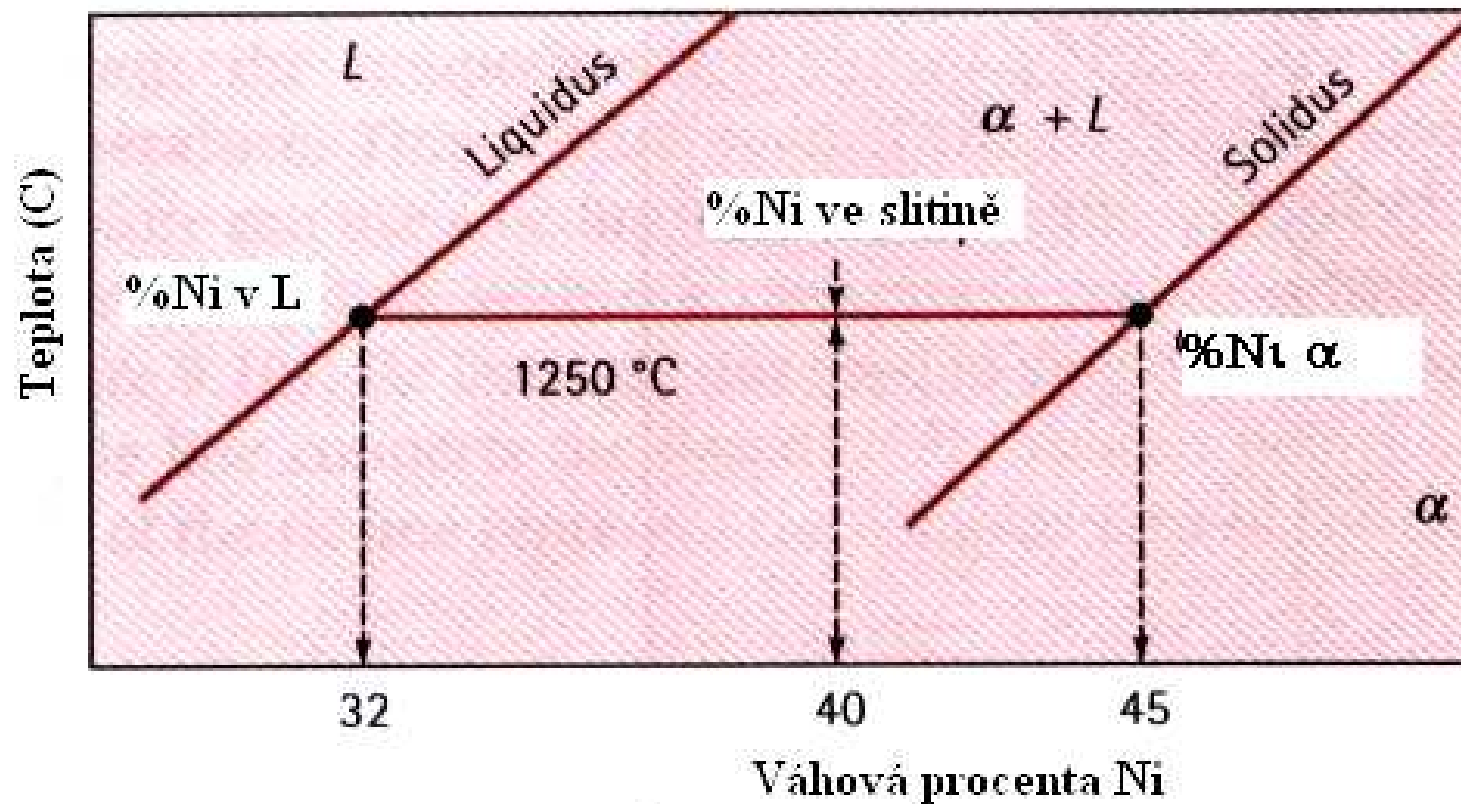
## 7.2. Binární slitiny (dokonalá vzájemná rozpustnost)

### Slitina CuNi.

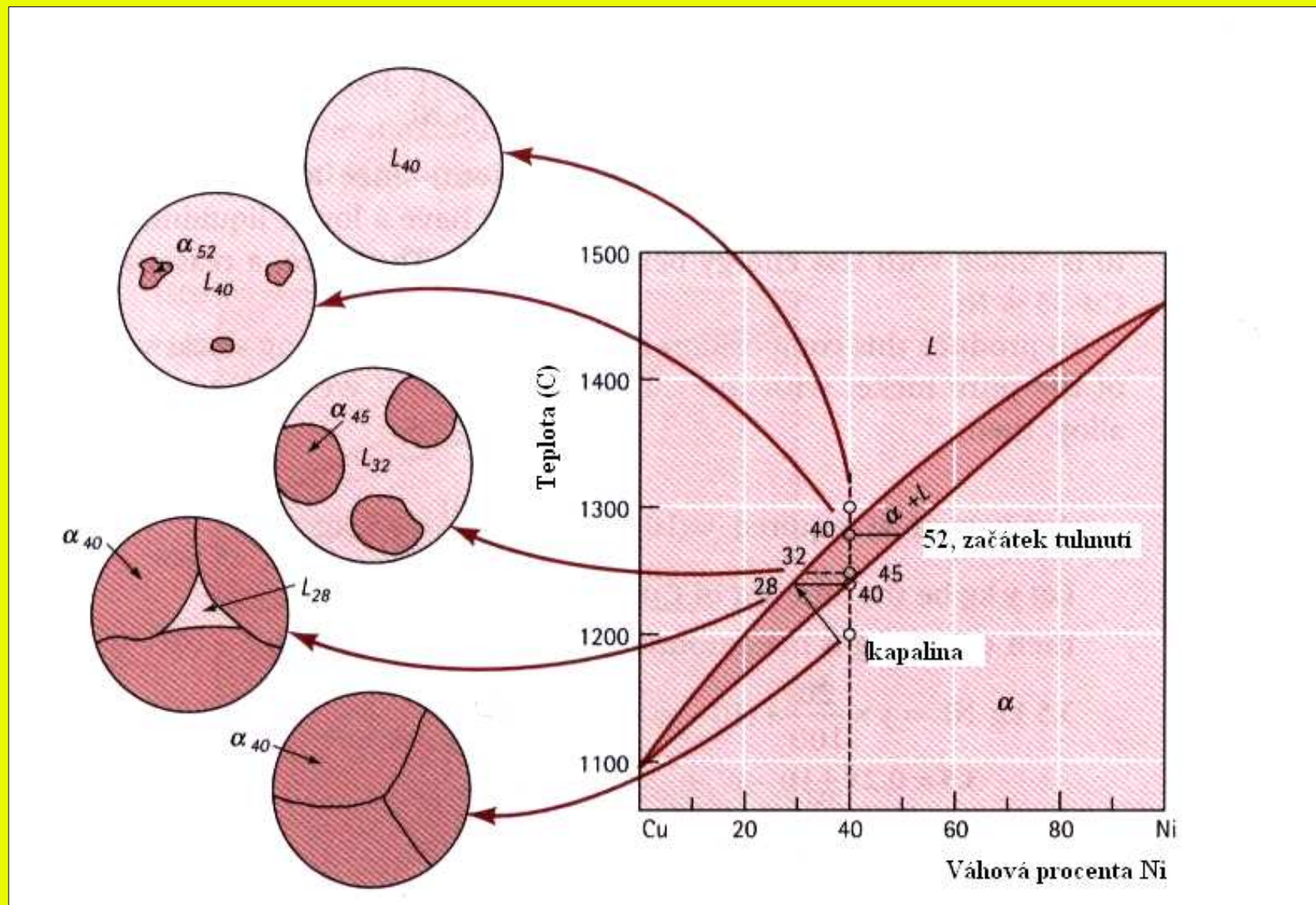




K objasnění používání fázového diagramu.



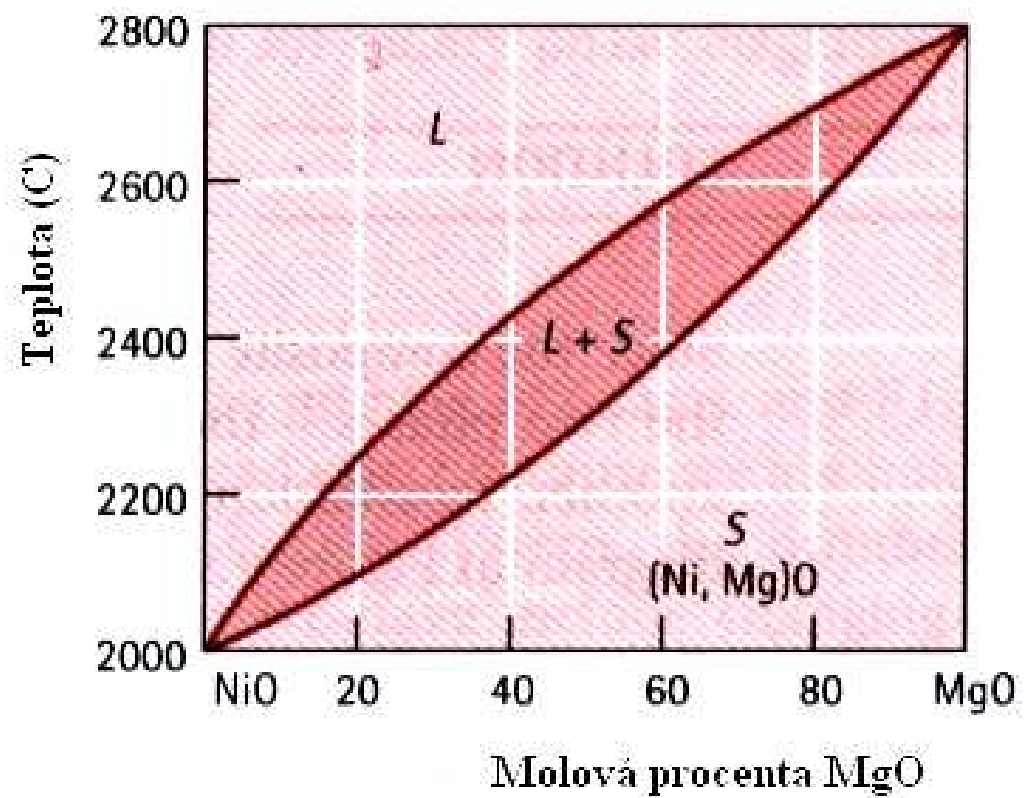
Detail z předcházejícího obrázku.



**Struktury, vznikající při pomalém tuhnutí slitiny CuNi.**

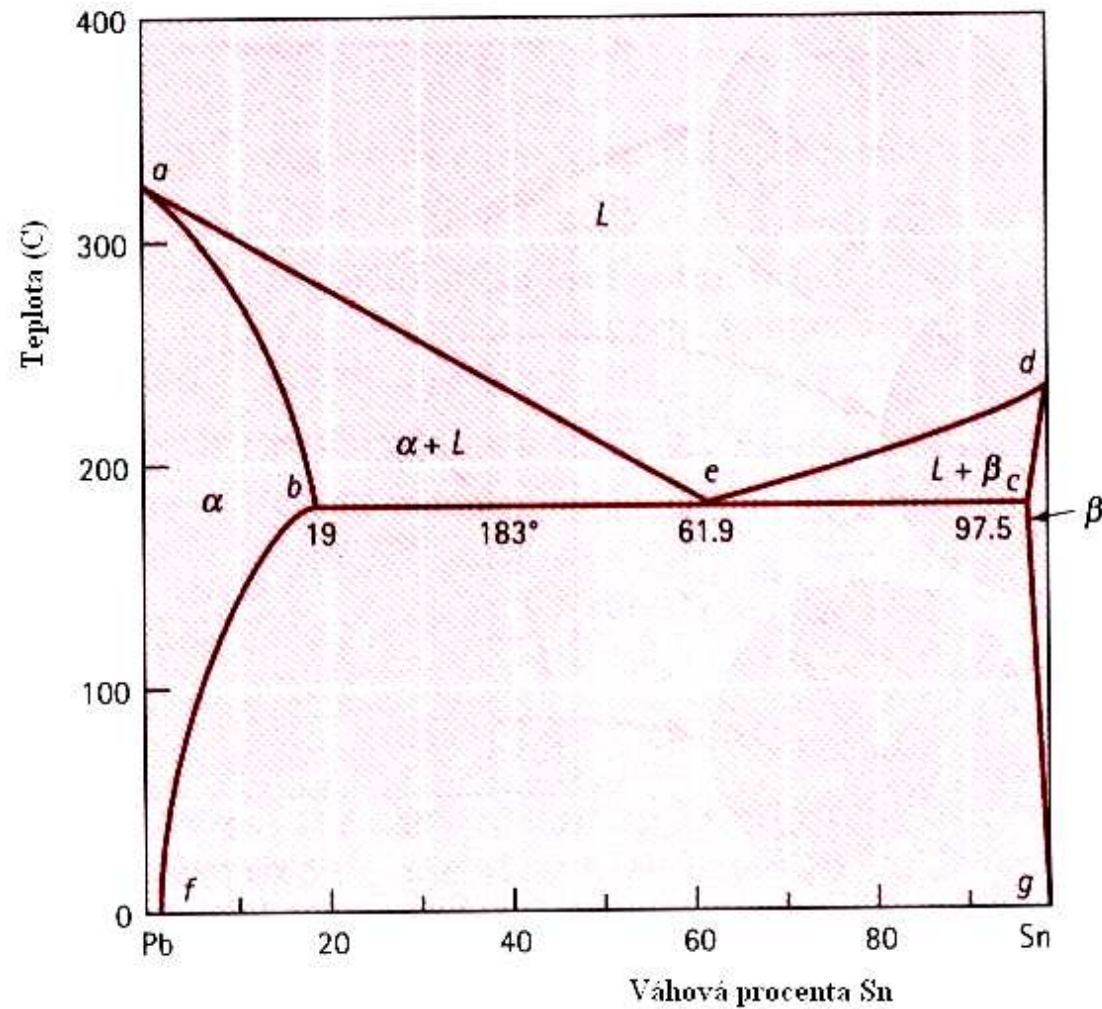


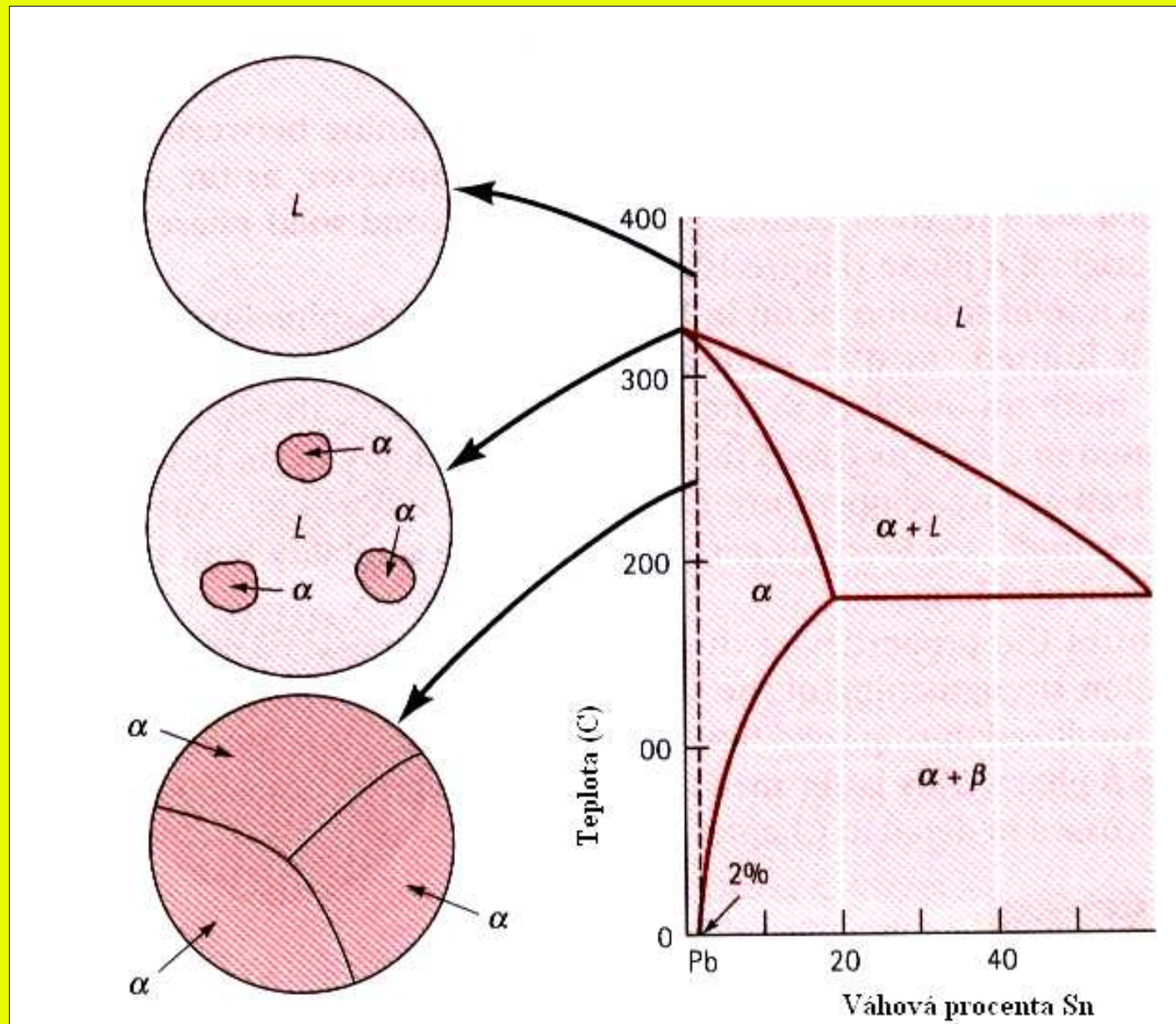
Slitina (NiMg)O



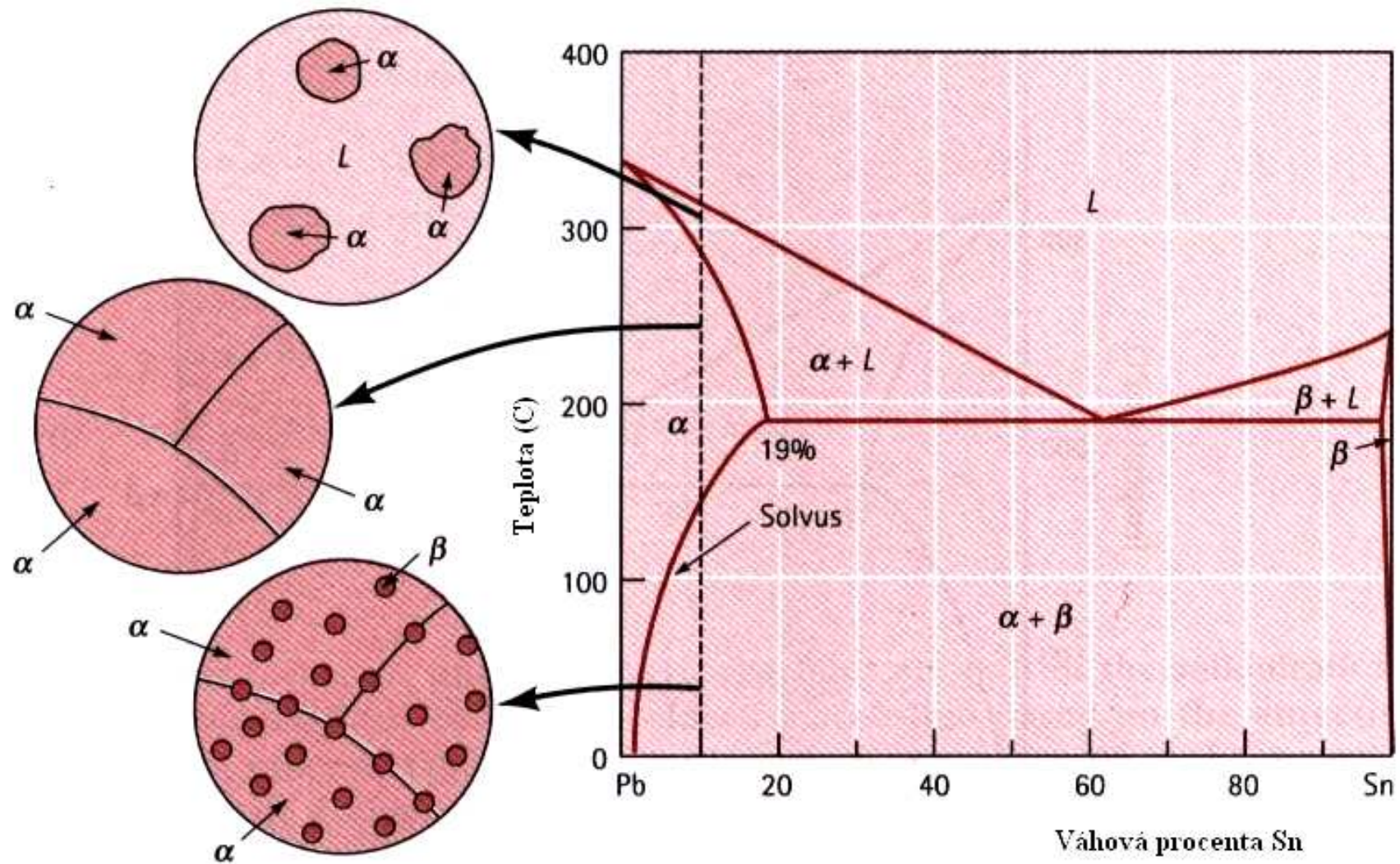
## 7.3. Binární slitiny (částečná rozpustnost).

### Slitina PbSn

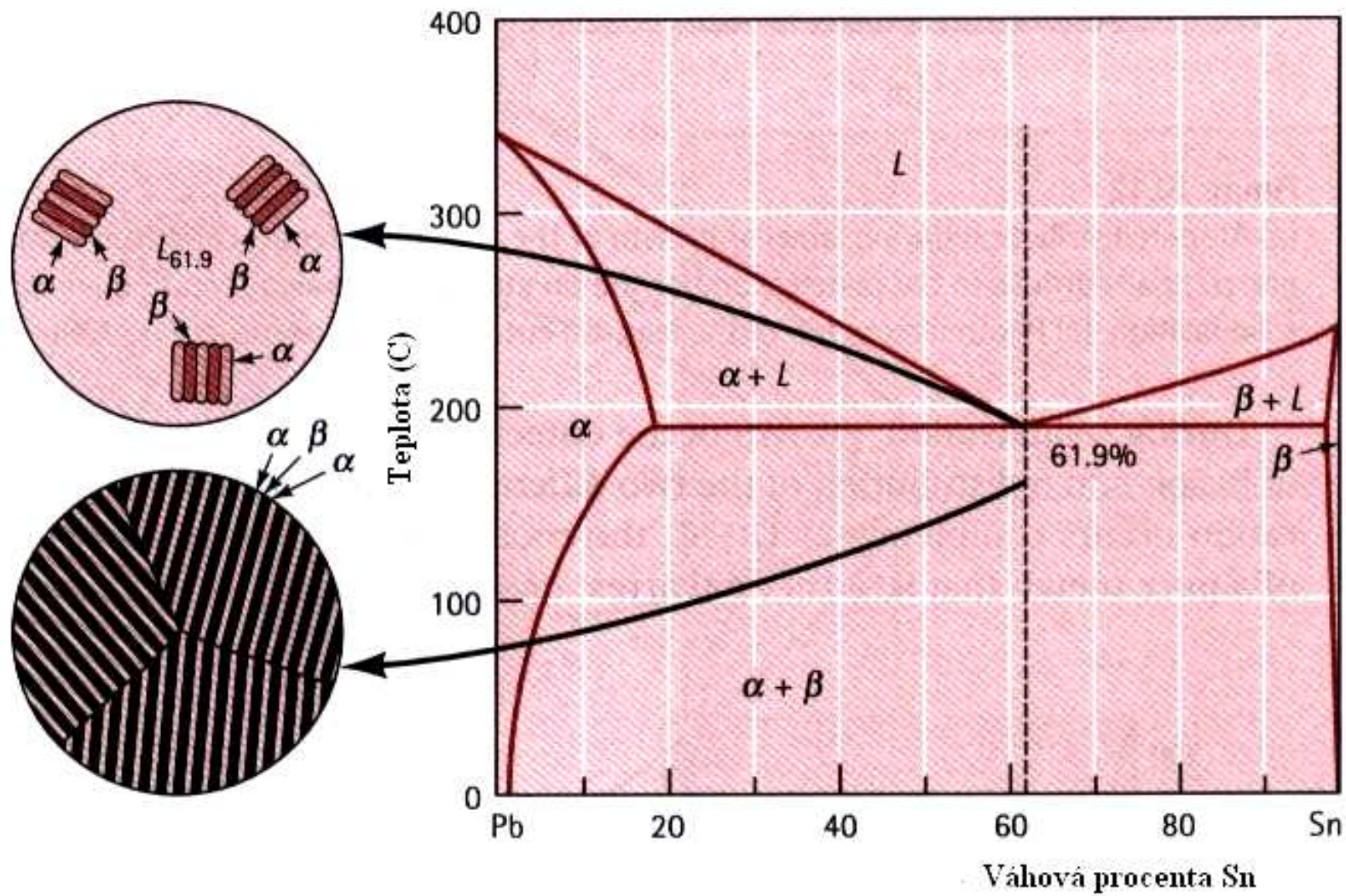




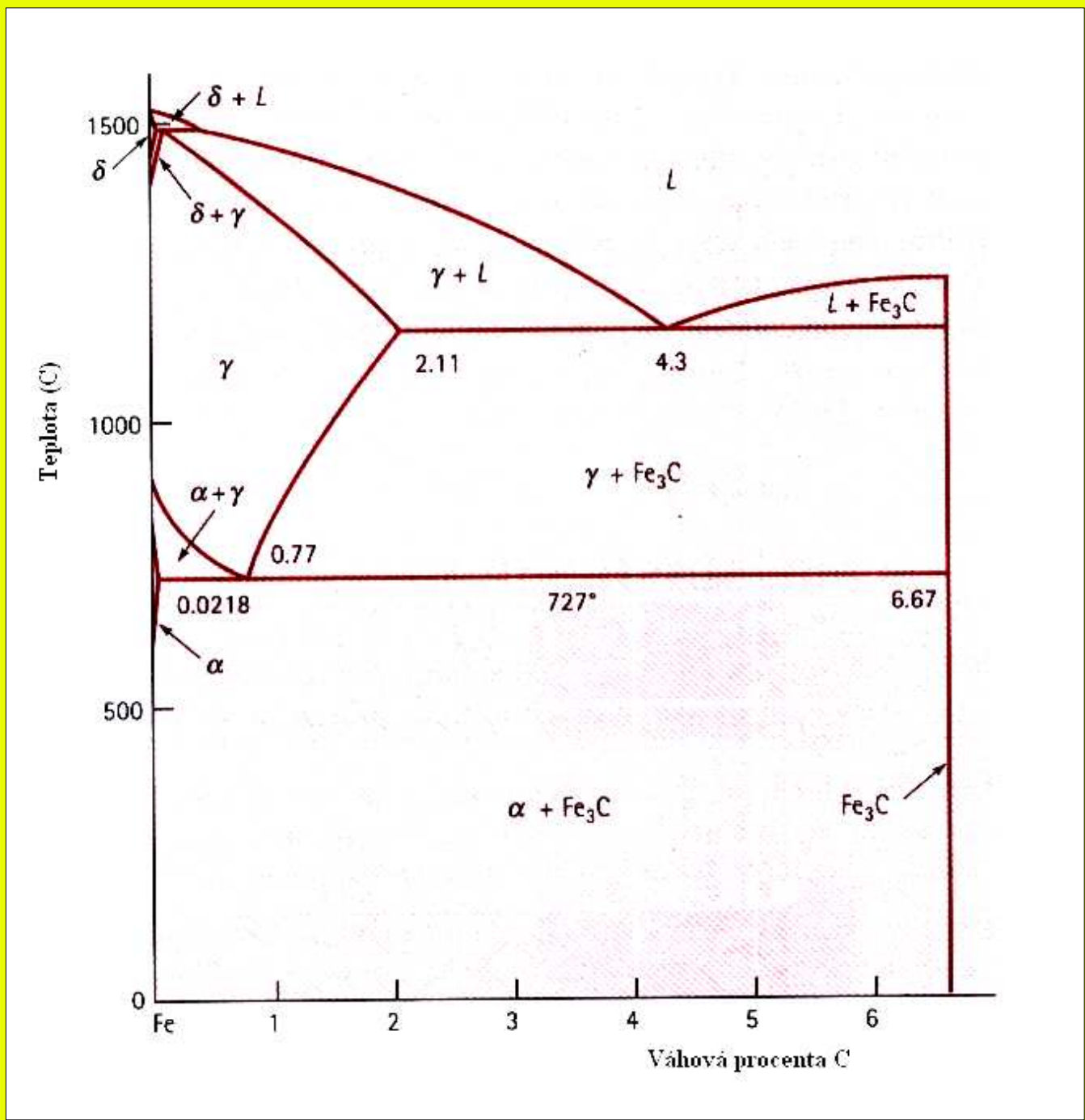
**Struktura slitiny PbSn (pro malé koncentrace Sn v Pb)**



**Struktura slitiny PbSn pro vyšší koncentrace Sn v Pb (kolem 10 wt% Sn)**



**Struktura eutektické slitiny PbSn**



Fázový diagram technicky významných ocelí.