

PŘÍLOHA 1 – PODDRUHY LAMPROPELTIS TRIANGULUM

PODDRUHY: je jich asi 25, např.: *L.t.triangulum*, *L.t.sinaloae*, *L.t.hondurensis*, *L.t.micropholis*(Ekvádor, Panama, Kolumbie, Kostarika, Venezuela), *L.t.elapsoides*, *L.t.multistrata*, *L.t.gaigeae*.

Základní zbarvení je u většiny poddruhů této korálovky stejné: na těle se střídají červené, černé a žluté (popřípadě bílé) pruhy v takovém pořadí, že žlutá barva je vždy z obou stran ohraničena černými pásky. To tyto nejedovaté hady odlišuje od jedovatých korálovců, kteří mají na těle žlutou a červenou barvu vedle sebe.



Sinaloanský poddruh - Sinaloanský poddruh korálovky sedlaté ze severozápadních oblastí Mexika se od většiny ostatních forem liší tím, že má mimořádně široké červené prstence a úzké proužky v barvách **černá - bílá - černá**. Je štíhlejší a poněkud kratší než poddruh z Puebla.

Korálovka z oblasti Puebla - Tento poddruh korálovky sedlaté je největší a nejvýraznější zbarvený. Má široké bílé prstence, zejména na krku. Zavalité tělo pravděpodobně hadům umožňuje nasbírat dostatečné zásoby živin potřebných k přežití dlouhých zim, jaké panují v horách jižního a středního Mexika, kde žije.

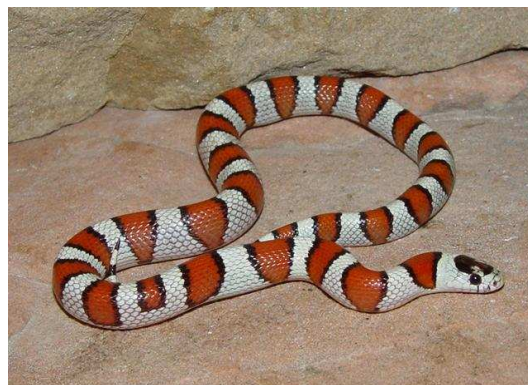


Poddruh **L.t.triangulum** má na těle místo žlutých pruhů bílé nebo šedé, které se navíc na bocích spojují. Červená barva je někdy nahrazena hnědou nebo červenohnědou, na hlavě je světlá skvrna ve tvaru "V" nebo "Y". (východ USA a Kanady)

Jednotlivé poddruhy se od sebe liší různými znaky. Např. korálovky poddruhu **L.t.elapsoides** jsou typické červeně zbarvenou hlavou, zato **L.t.multistrata** má hlavu černobílou.

L.t.elapsoides: (Florida)

L.t.multistrata: (střed USA)



L.t.hondurensis má první proužek má už na čenichu. (Honduras, Nikaragua, Kostarika)



Poddruh **L.t.gaigeae** je v dospělosti úplně černý. (Kostarika, Panama)



Korálovka sedlatá je poměrně oblíbeným hadem drženým v zajetí, existuje proto několik barevných forem, které vypadají jistě zajímavě. Třeba korálovky formy "tangerine" mají místo žluté nebo bílé barvy oranžovou, albinoticky zbarvené korálovky jsou růžovo-oranžové. Existuje také forma "spotted", kdy má had na zádech bílé skvrny.

L.triangulum formy "**tangerine**":



albinotický jedinec:



forma "**spotted**":



PŘÍLOHA 2 - MIMETISMUS

MIMIKRY

V některých oblastech výskytu sdílí korálovka sedlatá prostředí společně s jedovatými korálovci, kteří náležejí do příbuzenstva kober. Předpokládá se, že korálovka napodobuje zbarvení a chování korálovců, což jí účinně chrání před útoky nepřátel, kteří se vyhýbají jedovatým druhům. Jiní odborníci se zase přiklánějí k názoru, že podobnost vzoru se vyvinula proto, že většina živočichů má vrozený strach z jasných barev, neboť ty v nich vzbuzují pocit, že jde o nebezpečného tvora s výstražným zbarvením.



KORÁLOVEC

KORÁLOVKA Z OBLASTI PUEBLA

Tento poddruh korálovky sedlaté je nejvíce a nejvýrazněji zbarvený. Má široké bílé postavení, zejména na hřbetu. Zuváhoje tělo pravidelně bodá hodinou umožňuje nastřídat dovnitř až zřetelně žlutá poddruhově k přežití dlouhých zim, jaké panují v horách jihozápadní a střední Mexika, kde žije.

TERÁRIUM vhodné pro Korálovku sedlatou „HORNÍ DÍL“



Horní terárium:

Má rozměry 885x500x450mm (DxVxH). Uzavírají ho také dvě posuvná 5 mm silná skla, která jistí zámek. Větrání obstarávají čtyři otvory o průměru 50 mm, které jsou, stejně jako v dolním teráriu, zakryté větracími mřížkami hnědé barvy. Vytápění tady zajišťuje klasická 25W žárovka. Je zabudovaná v plechovém krytu, který je přišroubován ke stropu. Ten je z důvodu estetického obalen samolepící tapetou kamenného vzoru. Pod žárovkou z pozadí vystupuje výstupek napodobující výhřevnou poličku. Dále vytápění zajišťuje zářivka (spíše její tlumivka) ze spodního terária. Jelikož je v dolním přidělaná na strop, její tepelné ztráty se projevují v horním na podlaze. Defakto vyhřeje podlahu horního terária na 35 °C a vzniká mi tak napodobenina napodobeniny vyhřátého kamene :-). Terárium je žárovkou rovnou i osvětleno.

Teplota se přes den vyšplhá ke 27 °C v průměru. Pod žárovkou na 36 °C.

Vnitřní vybavení tvoří opět:

- miska na vodu o objemu 2 litry
- malý kořen
- větev a drsná korková kůra jako úkryt
- dvě umělé květiny

Jako pozadí slouží imitace skály z polyuretanové pěny stejně jako v horním. Ke sledování klimatických podmínek slouží venkovní teploměr a vlhkoměr.

Obyvatel:

Toto terárium obývá můj nejnovější přírůstek Korálovka sedlatá (*Lampropeltis triangulum sinaloe*). Je to pár měsíců staré mládě (cca. 35 cm), ale má se k světu. V lignocelovém podkladu si vyhloubila systém chodbiček a v nich se přes den ukrývá. Myší holata přijímá s chutí a dobře. V noci vylézá příležitostně. Musí si nejprve zvyknout na nové prostředí. Do rukou jí zatím neberu. Nechci jí plašit.

http://www.terarista.tym.cz/terarium_2/

