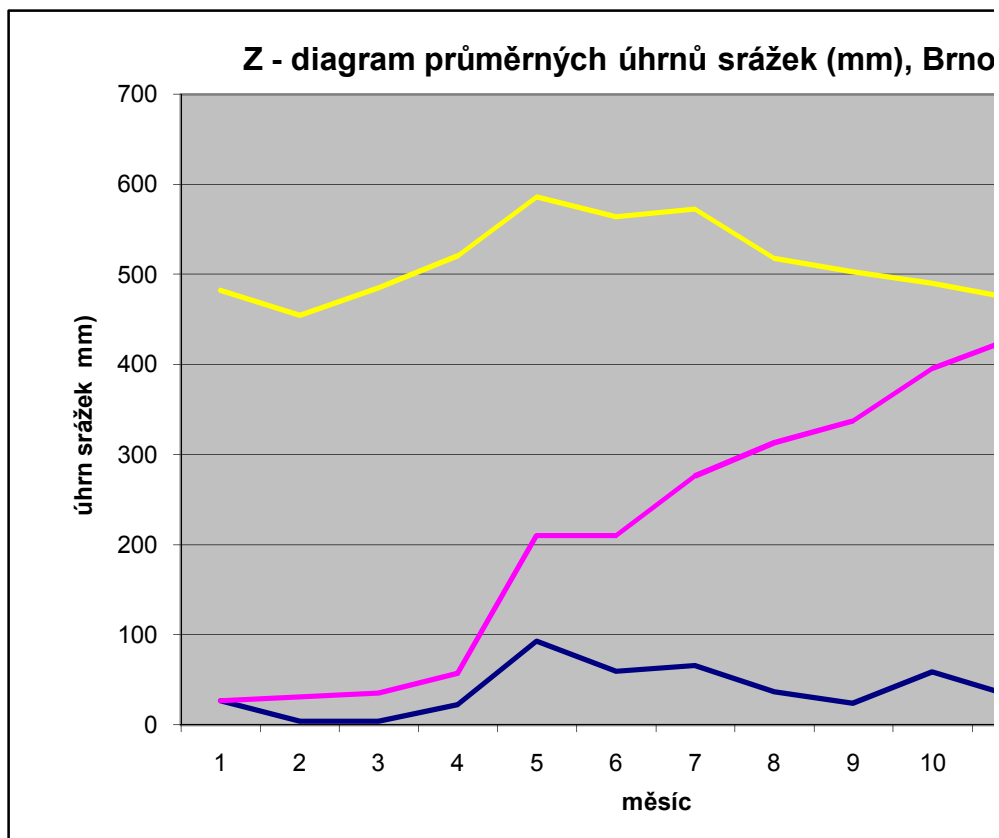


měsíc	1	2	3	4	5	6	7	8	9
prům úhrn srážek;2002; mm	8.1	21.3	21	29	45.8	81.7	58	91.2	39.2
prům úhrn srážek;2003, mm	26.6	4.3	4.1	22	92.8	59.8	66.1	37	24.3

u průměrných úhrnů srážek Brno, 2003

měsíc	1	2	3	4	5	6	7	8	9
MĚSÍČNÍ PRŮMĚRY	26.6	4.3	4.1	22	92.8	59.8	66.1	37	24.3
KUMULOVANÝ SOUČET	26.6	30.9	35	57	210	210	276	313	337
KLOUZAVÝ ÚHRN	482.6	454.9	486	521	586	565	573	518	504



10	11	12
71.9	48.2	46
58.5	32.4	54.3

10	11	12
58.5	32.4	54.3
396	428.3	483
490	474.3	483

