

Praktické cvičení č. 1

Kardiovaskulární soustava

Literatura:

DYLEVSKÝ, I.: *Anatomie a fyziologie člověka: učebnice pro zdravotnické školy*. Olomouc: Epava, 1998. ISBN: 80-901667-0-9.

KOPECKÝ, M.: *Somatologie pro učitele*. Olomouc: UP, 2005. ISBN: 80-244-1072-9.

MACHOVÁ, J.: *Biologie člověka pro učitele*. Praha: Karolinum, 2002. ISBN: 80-7184-867-0.

ROKYTA, R.: *Somatologie I. a II. učebnice*. Praha: Eurolex Bohemia, 2006. ISBN: 80-86861-59-7.

Úkol č. 1.: Na základě přednášek doplňte náležité údaje:

Hmotnost srdce u dospělého člověka činí:

Srdeční stěna je tvořena 3 vrstvami. Vyjmenujte je a stručně je popište:

1. vnitřní vrstva

.....
.....
.....

2. střední vrstva

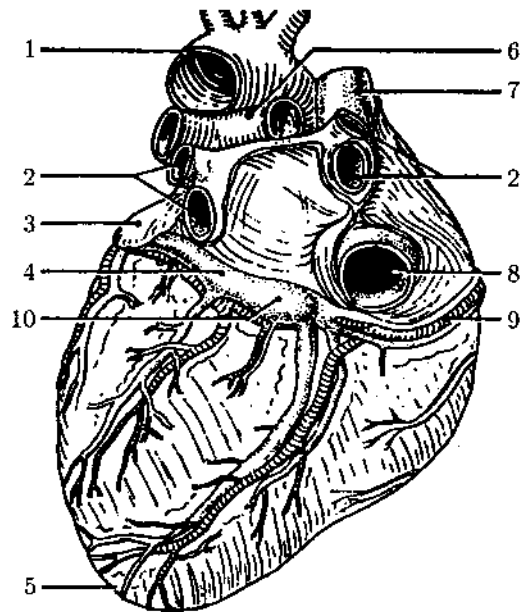
.....
.....
.....

3. vnější vrstva

.....
.....
.....

Úkol č. 2.: Na obrázku č. 1 je zobrazeno srdce zezadu a zdola (Klementa et al., 1981). Vyznačte a definujte jeho jednotlivé části:

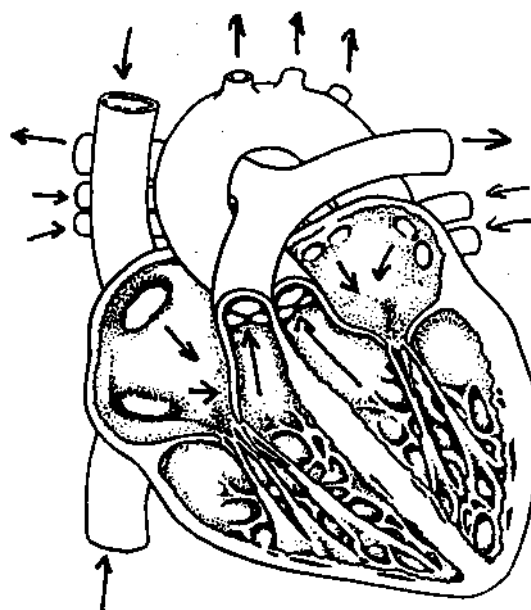
Obrázek č. 1



1.
2.
3.
4.
5.
6.
7.
8.
9.
10.

Úkol č. 3.: Na obrázku č. 2 popište vnitřní stavbu srdce a znázorněte průtok okysličené a odkysličené krve v jednotlivých částech srdce a přilehlých cévách:

Obrázek č. 2



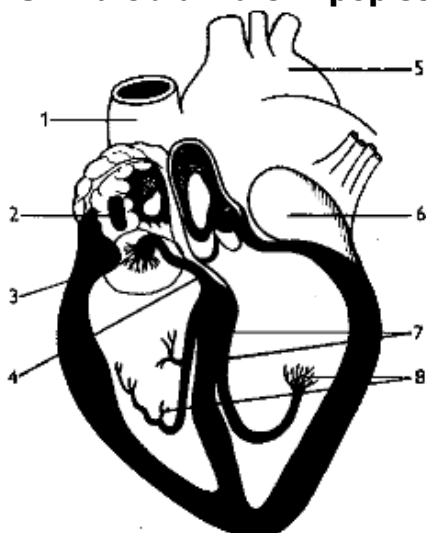
Úkol č. 4.: Na obrázku č. 3 je znázorněna srdeční revoluce (mechanická činnost srdce). Stručně popište děje v jednotlivých etapách srdeční činnosti a označte, jak jdou tyto procesy za sebou.

Obrázek č. 3



1.
2.
3.
4.
5.
6.

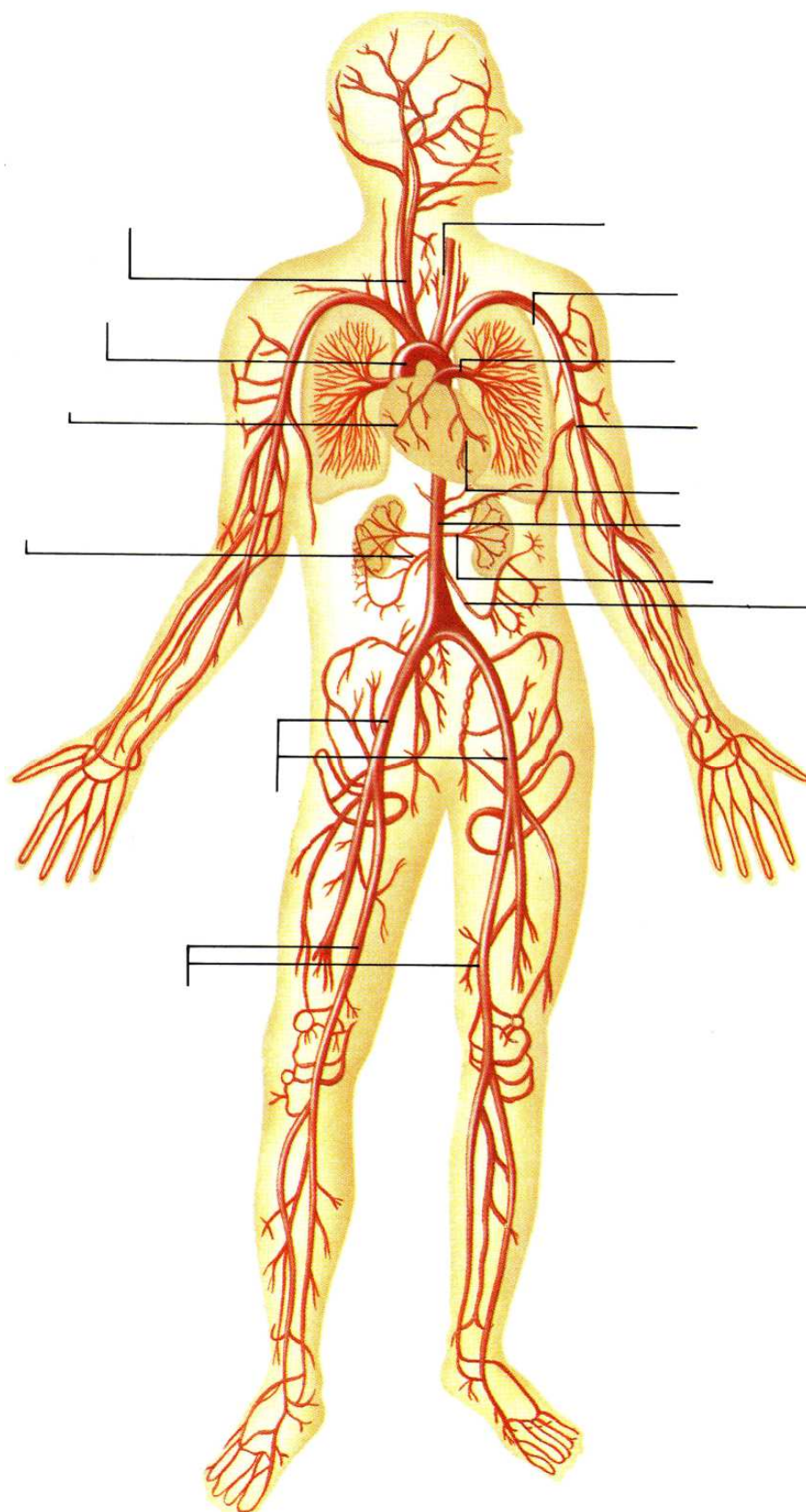
Úkol č. 5.: Na obrázku č. 4 popište převodní systém srdeční



1.
2.
3.
4.
5.
6.
7.
8.

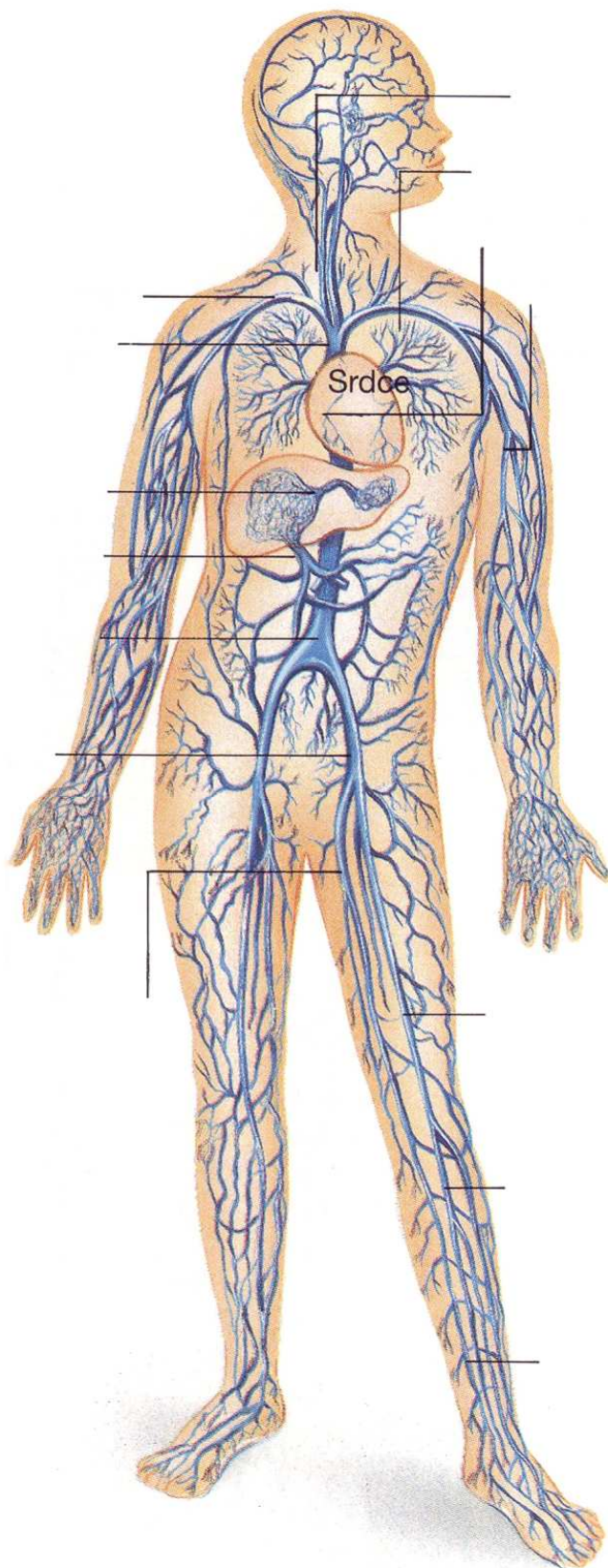
Úkol č. 6.: Na obrázku č. 5 vyznačte nejdůležitější tepny v lidském těle:

Obrázek č. 5



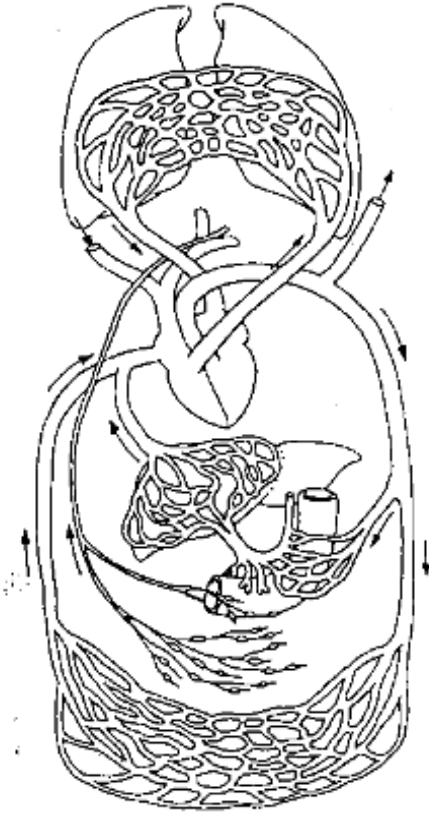
Úkol č. 7.: Na obrázku č. 6 vyznačte nejdůležitější žíly v lidském těle:

Obrázek č. 6



Úkol č. 8.: Na obrázku č. 7 popište a pojmenujte jednotlivé části portálního oběhu:

Obrázek č.7



.....

.....

.....

.....

.....

.....

.....

.....

.....

.....

.....

.....

.....

.....

.....

.....

.....

.....

.....

.....

.....

.....

.....

Kontrola cvičení byla provedena:

Dne: