

MASARYKOVA UNIVERZITA

Ze2BP_ORP6

Regiony v EU

jarní semestr 2008/2009

PedF, katedra geografie 1

MASARYKOVA UNIVERZITA www.muni.cz

Obsah přednášky

- ▣ **Fyzickogeografické regiony**
 - ▣ Příklady regionů v EU
- ▣ **Socioekonomické regiony**
 - ▣ Regiony NUTS
 - ▣ Regiony LAU
 - ▣ Euroregiony
 - ▣ Příklady regionů v EU

PedF, katedra geografie 2

MASARYKOVA UNIVERZITA www.muni.cz

Fyzickogeografické regiony

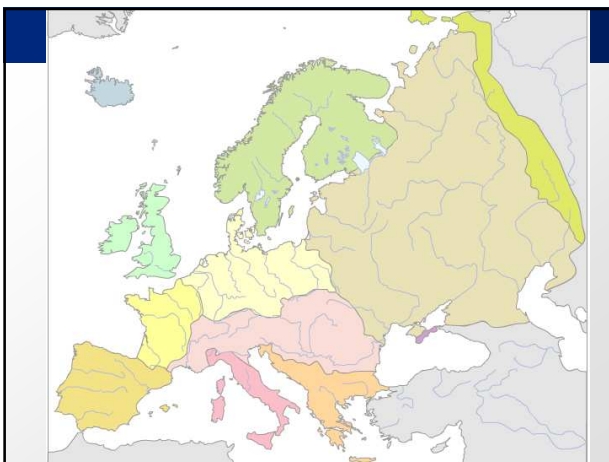
PedF, katedra geografie 3

MASARYKOVA UNIVERZITA www.muni.cz

Typy FG regionů

- ▣ **Oblast kaledonských pohoří** - území s četnými fjordy, půdy jsou chudé, často skalnaté. Povrch je kryt vřesovišti, tundrami a lesy.
- ▣ **Oblast variských pohoří** - území vysočin středních nadmořských výšek, s měkkými tvary. Povrch byl ve třetihorách zmlazen (vyzdvižen), vznikla tak kerná pohoří s temenními plošinami.
- ▣ **Oblast třetihorních pohoří** - představována vysokými pohořími, s ostrými tvary (štíty, hřebeny). Výškové rozdíly jsou značné. Horská pásma často představují významný klimatický předěl.
- ▣ **Oblast velkých nížin a pánví** - představována rozsáhlými nížinami, které vznikly ledovcovou nebo říční nánosovou činností.

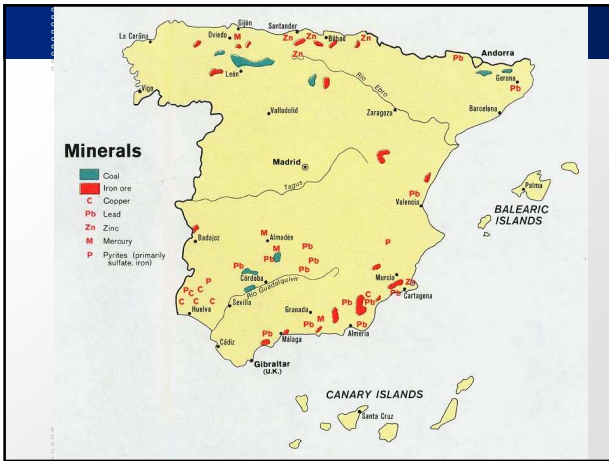
PedF, katedra geografie 4

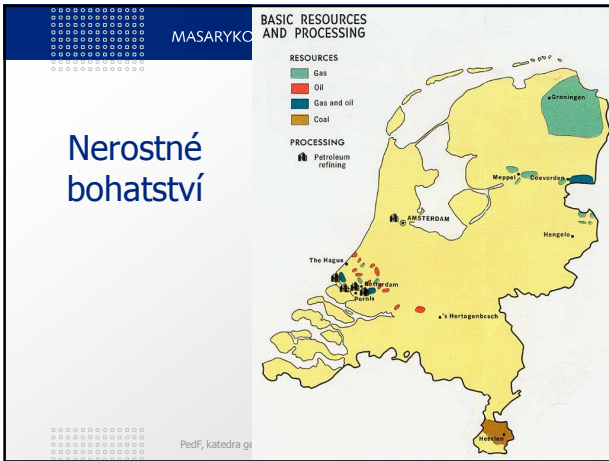


MASARYKOVA UNIVERZITA www.muni.cz

Severoatlantské a polární ostrovy	Iberská oblast
Skandinávská oblast	Apeninská oblast
Britské ostrovy	Balkánská oblast
Atlantská Francie	Východoevropská rovina
Hercynská střední Evropa	Krymsko-kavkazská oblast
Alpsko-karpatská oblast	Ural

PedF, katedra geografie 6







MASARYKOVA UNIVERZITA www.muni.cz

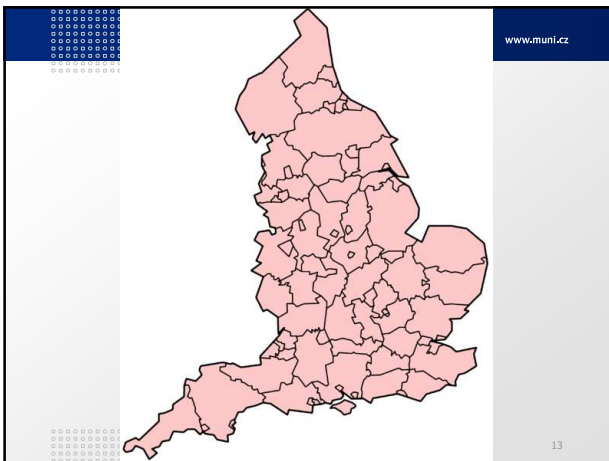
Administrativní členění státu

- ☒ Členění státu na menší územně-správní jednotky.
- ☒ Vyznačují se určitým stupněm autonomie – samospráva.
- ☒ Regiony homogenní a skladebné.
- ☒ Hierarchické v závislosti na legislativních podmínkách.
- ☒ Typy hranic – katastrů, obcí, okresů, krajů, VÚC a státu.

Prof. katedra geografie 10







MASARYKOVA UNIVERZITA www.muni.cz

Regiony NUTS

- ☒ **Nomenklatura územních statistických jednotek** (*Nomenclature des Unites Territoriales Statistique*).
- ☒ Územní celky vytvořené pro statistické účely Eurostatu pro porovnání a analýzu ekonomických ukazatelů, statistickému monitorování, přípravě, realizaci a hodnocení regionální politiky členských zemí EU.
- ☒ Zavedena do praxe v roce 1988 - (v ČR *Usnesením vlády České republiky č. 707 ze dne 26. října 1998*).
- ☒ Legislativně Nařízení Evropského parlamentu a Rady č. (ES) 1059/2003.

PedF, katedra geografie 14

MASARYKOVA UNIVERZITA www.muni.cz

Regiony NUTS

- ☒ Administrativně dělí státy na menší celky.
- ☒ **Normativní regiony** – dané legislativou členského státu
- ☒ **Analytické (funkční) regiony** – vymezeny na základě geografických a socioekonomických kritérií.
- ☒ Územní jednotky jsou vymezeny na základě (ekonomických, dopravních, společenských a demografických aspektů).

Důraz při vymezování je kladen na historické a přírodní podmínky daného státu!

PedF, katedra geografie 15

MASARYKOVA UNIVERZITA www.muni.cz

Regiony NUTS

- ☒ Hierarchičnost na různých úrovních.
- ☒ Do 31. 12. 2007 skladebnost od NUTS 0 – NUTS 5.
- ☒ Od 1. 1. 2008 pouze tři úrovně (NUTS 1, 2 a 3)

Level	Minimum	Maximum
NUTS 1	3 million	7 million
NUTS 2	800 000	3 million
NUTS 3	150 000	800 000

☒ *Napr. NUTS 1 pro Francii, Itálii, Řecko nebo Španělsko, NUTS 2 pro Německo, NUTS 3 pro Belgii, atd.*

PedF, katedra geografie 16

MASARYKOVA UNIVERZITA www.muni.cz

Regiony NUTS v EU

- ☒ **97** regionů na úrovni NUTS 1
- ☒ **271** regionů na úrovni NUTS 2
- ☒ **1303** regionů na úrovni NUTS 3

Příklady zvláštních regionů NUTS 1:

- ☒ Manner-Suomi (Continental Finland) s 303 000 km²
- ☒ Norra Sverige (SE) s 288 450 km²
- ☒ Nordrhein-Westfalen (DE) – 18 mil. obyvatel
- ☒ Nord-Ovest (IT) - 15 mil. obyvatel
- ☒ Åland (FI) - 26 000 obyvatel

PedF, katedra geografie 17

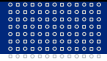
MASARYKOVA UNIVERZITA www.muni.cz

Regiony NUTS v EU

Příklady zvláštních regionů NUTS 2:

- ☒ Övre Norrland (SE) s 153 440 km²
- ☒ Pohjois-Suomi (FI) s 133 580 km²
- ☒ Île de France (F) – 11 mil. obyvatel
- ☒ Lombardia (F) - 9 mil. obyvatel
- ☒ 14 regionů nad 300 tis. obyvatel - Åland, Burgenland (AT), Guyane, Ceuta, Melilla, Valle d'Aosta/Vallée d'Aoste, Luxembourg (BE), La Rioja, Corse, Açores, Madeira, and 3 regiony v Řecku

PedF, katedra geografie 18

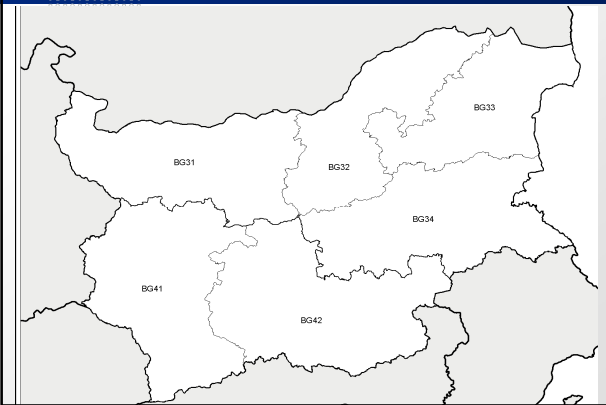
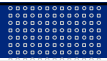


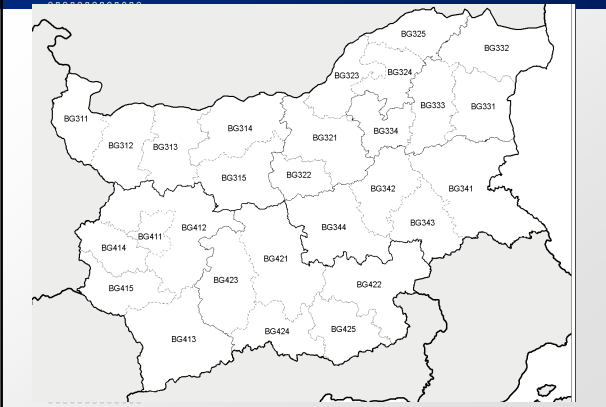
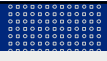
Regiony NUTS v EU

Příklady zvláštních regionů NUTS 3:

- ☒ Norrbottens län (SE) s 98 250 km²
- ☒ Lappi (FI) s 93 000 km²
- ☒ Västerbottens län (SE) s 55 200 km²
- ☒ Španělské provincie Madrid a Barcelona, italské provincie - Milano, Roma a Napoli, německé město - Berlin a řecká obec Attiki – více jak 3 mil. obyvatel.
- ☒ Regiony v Německu, Španělsku, Řecku, Anglii, Belgii, Rakousku a ostrov Gozo na Maltě pod 50 000 obyvatel.







MASARYKOVA UNIVERZITA www.muni.cz

SK01 SK02 SK03 SK04

PedF, katedra geografie 22

MASARYKOVA UNIVERZITA www.muni.cz

SK010 SK021 SK022 SK023 SK031 SK032 SK041 SK042

PedF, katedra geografie 23

www.muni.cz

DE01 DE02 DE03 DE04 DE05 DE06 DE07 DE08 DE09 DE10 DE11 DE12 DE13 DE14 DE15 DE16 DE17 DE18 DE19 DE20 DE21 DE22 DE23 DE24 DE25 DE26 DE27

24

MASARYKOVA UNIVERZITA www.muni.cz

Regiony LAU

- System LAU (Local Administrative Units – místní správní jednotka).
- Do r. 2007 součást klasifikace NUTS (v ČR NUTS 4, 5).
- Určen zejména pro potřeby statistiky regionů.
- Chybí legislativní opora!

2 základní úrovně:

- **LAU 1 (dřívější NUTS 4)** – 3 334
- **LAU 2 (obce)** - 112 119

PedF, katedra geografie 25

MASARYKOVA UNIVERZITA www.muni.cz

Regiony LAU

NUTS 3 CODE	NUTS 3 LABEL	LAU 1 LABEL	LAU 1 CODE	LAU 2 LABEL	LAU 2 CODE	NUTS 1 CODE	NUTS 1 LABEL	NUTS 2 CODE	NUTS 2 LABEL	
777	C2664	Jihomoravský kraj	Šmo-verken	C26623	Nová Bránice	693511	C20	Česká republika	C206	Jihovýchod
778	C2664	Jihomoravský kraj	Šmo-verken	C26623	Odvoznice	693529	C20	Česká republika	C206	Jihovýchod
779	C2664	Jihomoravský kraj	Šmo-verken	C26623	Orloz u Brna	693537	C20	Česká republika	C206	Jihovýchod
780	C2664	Jihomoravský kraj	Šmo-verken	C26623	Orloz	693545	C20	Česká republika	C206	Jihovýchod
781	C2664	Jihomoravský kraj	Šmo-verken	C26623	Opatovice	693553	C20	Česká republika	C206	Jihovýchod
782	C2664	Jihomoravský kraj	Šmo-verken	C26623	Olechnov	693561	C20	Česká republika	C206	Jihovýchod
783	C2664	Jihomoravský kraj	Šmo-verken	C26623	Oslavany	693568	C20	Česká republika	C206	Jihovýchod
784	C2664	Jihomoravský kraj	Šmo-verken	C26623	Ostřopice	693596	C20	Česká republika	C206	Jihovýchod
785	C2664	Jihomoravský kraj	Šmo-verken	C26623	Otměřice	693600	C20	Česká republika	C206	Jihovýchod
786	C2664	Jihomoravský kraj	Šmo-verken	C26623	Podolí	693634	C20	Česká republika	C206	Jihovýchod
787	C2664	Jihomoravský kraj	Šmo-verken	C26623	Popovice	693651	C20	Česká republika	C206	Jihovýchod
788	C2664	Jihomoravský kraj	Šmo-verken	C26623	Popůvky	693669	C20	Česká republika	C206	Jihovýchod
789	C2664	Jihomoravský kraj	Šmo-verken	C26623	Pozdřice	693677	C20	Česká republika	C206	Jihovýchod
790	C2664	Jihomoravský kraj	Šmo-verken	C26623	Přáslav	693685	C20	Česká republika	C206	Jihovýchod
791	C2664	Jihomoravský kraj	Šmo-verken	C26623	Přáslav	693693	C20	Česká republika	C206	Jihovýchod
792	C2664	Jihomoravský kraj	Šmo-verken	C26623	Přibice	693707	C20	Česká republika	C206	Jihovýchod
793	C2664	Jihomoravský kraj	Šmo-verken	C26623	Přibram na Moravě	693715	C20	Česká republika	C206	Jihovýchod
794	C2664	Jihomoravský kraj	Šmo-verken	C26623	Přibylčice	693723	C20	Česká republika	C206	Jihovýchod
795	C2664	Jihomoravský kraj	Šmo-verken	C26623	Přerov	693731	C20	Česká republika	C206	Jihovýchod
796	C2664	Jihomoravský kraj	Šmo-verken	C26623	Radostice	693740	C20	Česká republika	C206	Jihovýchod
797	C2664	Jihomoravský kraj	Šmo-verken	C26623	Rajhrad	693758	C20	Česká republika	C206	Jihovýchod
798	C2664	Jihomoravský kraj	Šmo-verken	C26623	Rajhradice	693766	C20	Česká republika	C206	Jihovýchod
799	C2664	Jihomoravský kraj	Šmo-verken	C26623	Raběšovice	693774	C20	Česká republika	C206	Jihovýchod
800	C2664	Jihomoravský kraj	Šmo-verken	C26623	Raučice	693782	C20	Česká republika	C206	Jihovýchod
801	C2664	Jihomoravský kraj	Šmo-verken	C26623	Rozstřepice	693791	C20	Česká republika	C206	Jihovýchod
802	C2664	Jihomoravský kraj	Šmo-verken	C26623	Rudice	693804	C20	Česká republika	C206	Jihovýchod
803	C2664	Jihomoravský kraj	Šmo-verken	C26623	Růmnice	693821	C20	Česká republika	C206	Jihovýchod
804	C2664	Jihomoravský kraj	Šmo-verken	C26623	Růžany	693839	C20	Česká republika	C206	Jihovýchod

PedF, katedra geografie 26

MASARYKOVA UNIVERZITA www.muni.cz

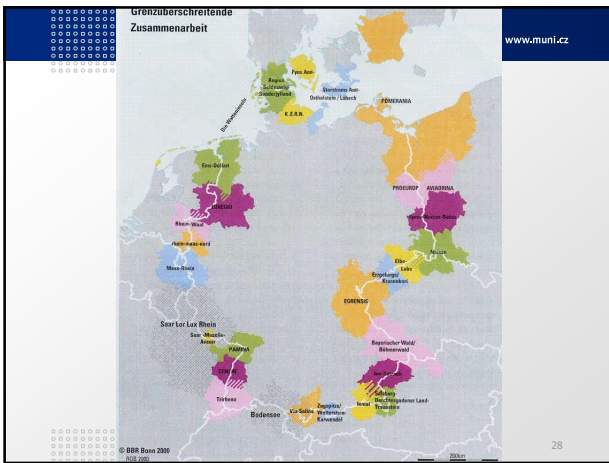
Euroregiony v EU

- Nadnárodní typ svazků či sdružení měst a obcí.
- Regionální formy spolupráce.
- Hlavním důvodem zakládání takovýchto svazků je odstraňování nerovností mezi regiony na obou stranách hranice.
- Spolupráce zasahuje do všech oblastí života občanů na kulturní, sociální, hospodářské a infrastrukturní úrovni.

Formy Euroregionů:

- veřejnoprávní (státy, země, okresy, obce)
- soukromé, občanskoprávní
- smlouvané právní formy veřejných a soukromých organizací, *public-private partnership (PPP)*
- bez právně formální formy.

PedF, katedra geografie 27







MASARYKOVA UNIVERZITA www.muni.cz

Sektorové regiony v EU

PedF, katedra geografie 31

MASARYKOVA UNIVERZITA www.muni.cz

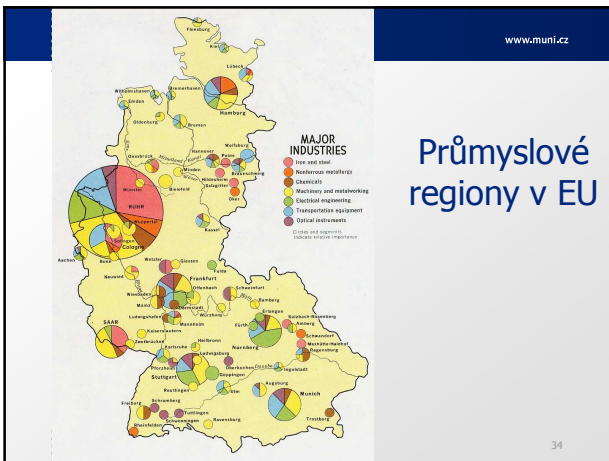
Průmyslové regiony v EU

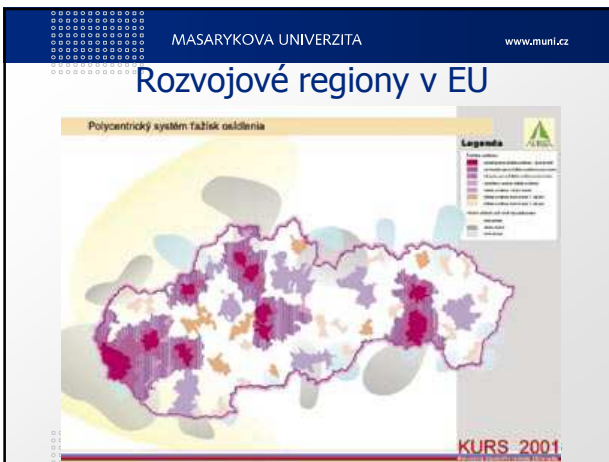
32

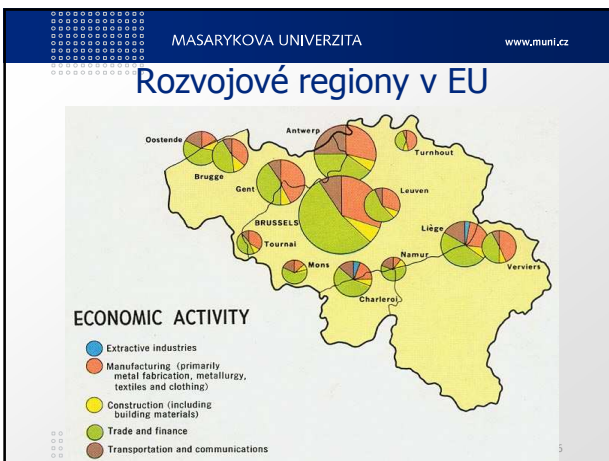
MASARYKOVA UNIVERZITA www.muni.cz

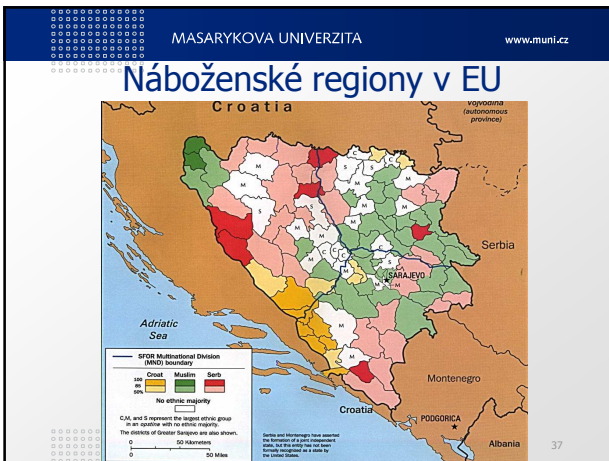
Průmyslové regiony v EU

33

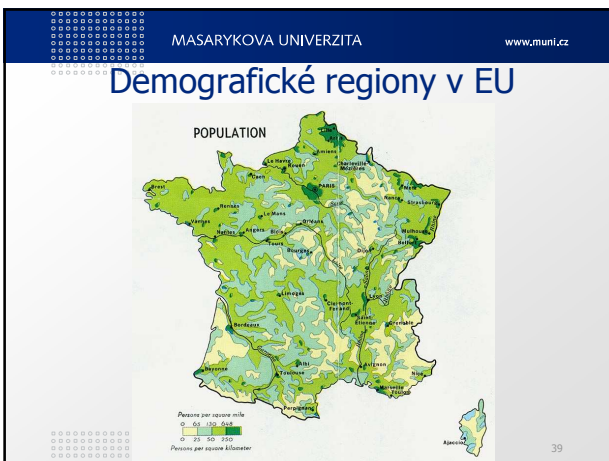


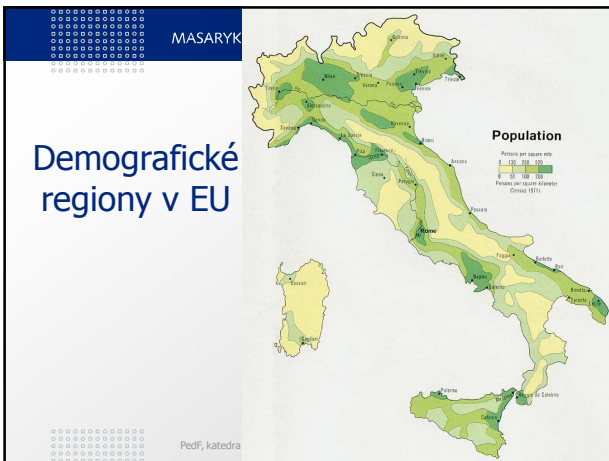


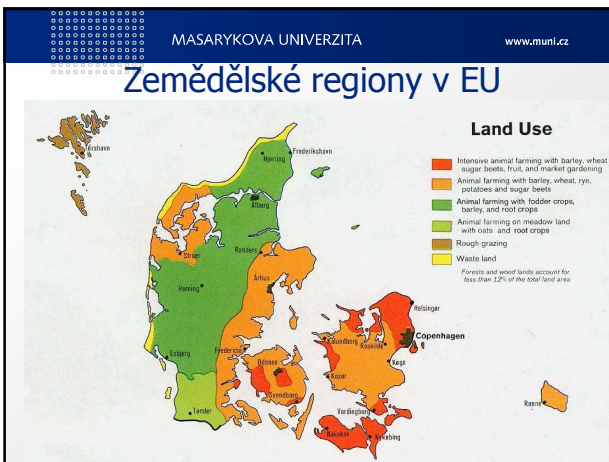


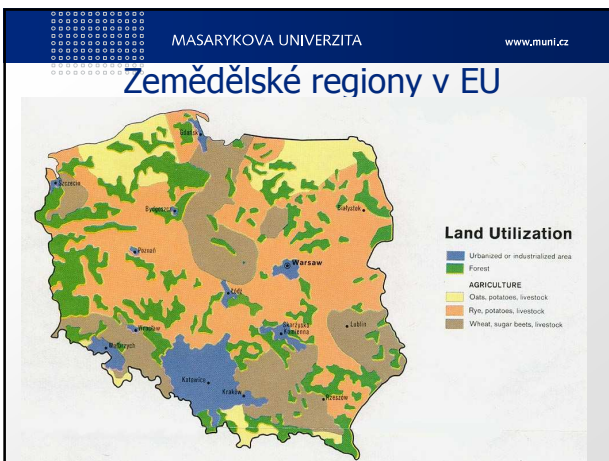












MASARYKOVA UNIVERZITA www.muni.cz

Historické regiony v EU



A historical map of Central Europe, showing various regions and cities. The map is color-coded and includes a legend in the bottom left corner. The regions shown include Bohemia, Moravia, and Silesia. The map is titled 'Historické regiony v EU'.

MASARYKOVA UNIVERZITA www.muni.cz

Děkuji za pozornost

PedF, katedra geografie 44
