

## Závěr

Podívejte se na jednotlivé zástupce hmyzu. Pojmenujte je, a pokud víte, zařadte je do správného taxonu (skupiny). Abyste to měli jednodušší, vybarvěte příslušný čtvereček s číslem barvou, kterou má přiřazenou určitá skupina:

**vážky = černá**

ploštice = bez barvy

**rovnokřídlí = zelená**

**kudlanky = růžová**

**brouci = červená**

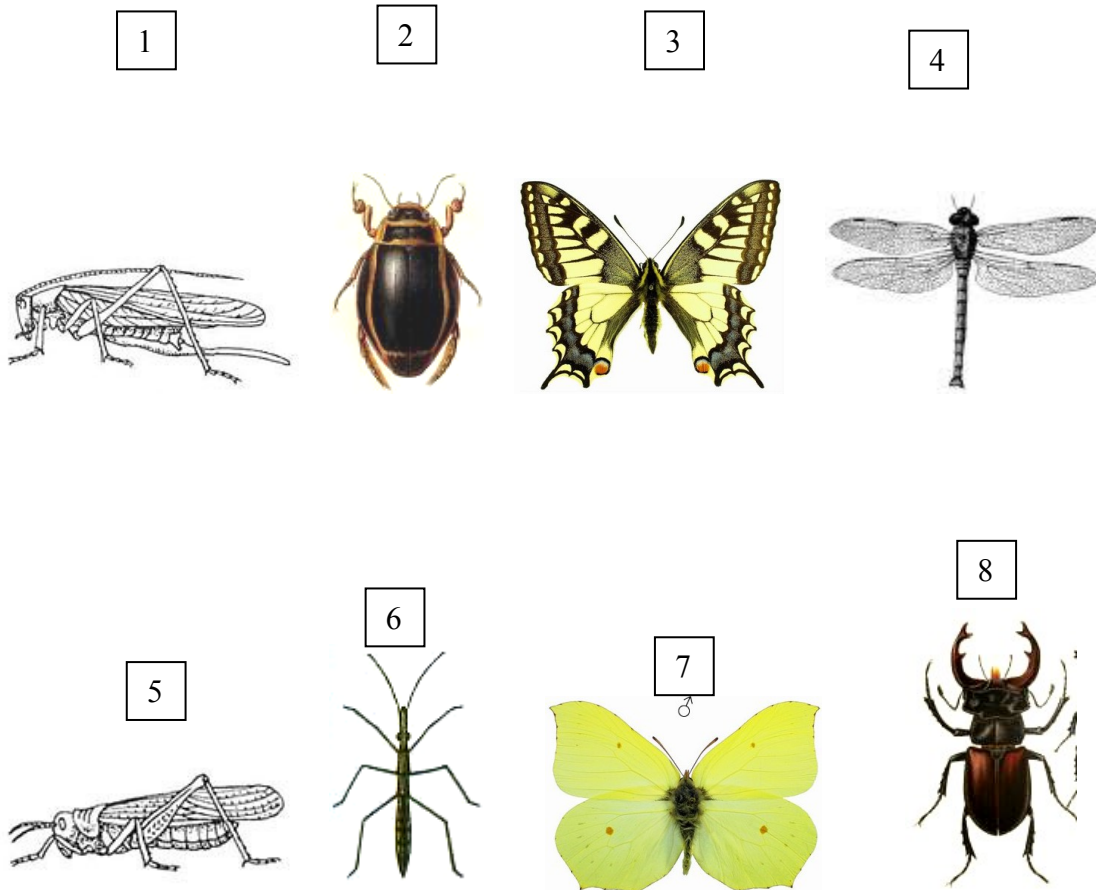
**motýli = žlutá**

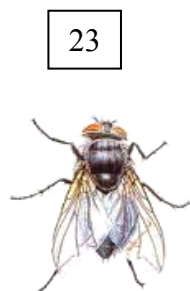
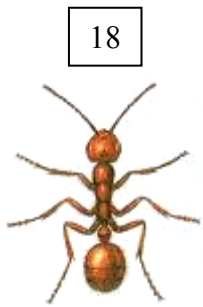
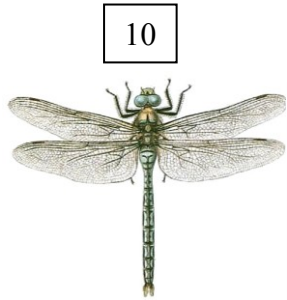
**dvoukřídlí = modrá**

**blanokřídlí = hnědá**

3b) Zakroužkuj ty zástupce, kteří mají proměnu nedokonalou:

3c) Pojmenuj jednotlivé zástupce hmyzu (použij určovací klíč, atlas hmyzu, atlas motýlů)





Co všechno víš o hmyzu? Doplň ....

					
taxon	<b>ploštice</b>	<b>brouci</b>	<b>motýli</b>	<b>blanokřídlí</b>	<b>dvoukřídlí</b>
tvar těla					
křídla					
ústní ústrojí					
počet končetin					
oči					
potrava					
rozmnožování					
zajímavosti					
Zástupci					

Hmyz patří do kmene ..... , protože má .....  
tělo. Na hlavě má velké složené ..... a tykadla, z hrudi  
vyrůstají ..... nohou a ..... křídel. Tělo chrání  
..... kostra tvořená ..... . Všichni zástupci mají  
rozdělené pohlaví a vývoj je u nich ..... . Rozlišujeme  
proměnu ..... (motýli, brouci) a .....  
(vážky, švábi, ploštice). Dýchají ..... , ovýměnu látek se  
stará ..... . Můžeme je najít .....

Jaké další členovce jsi na Červeném kopci viděl? Vypiš alespoň některé.

.....  
.....  
.....

Co tě nejvíce při výuce zaujalo?

.....  
.....  
.....

Poznámky:

