

Ekonomika a řízení podniku obchodu a služeb

ÚVOD DO PROBLEMATIKY

Osnova:

- 1. podmínky pro absolvování předmětu**
- 2. obsah a požadavky na seminární práci**

Ing. Alena Klapalová, Ph.D.

ESF MU, allbra@seznam.cz

Ad 1) podmínky pro absolvování předmětu

- **Zpracování týmové seminární práce**
- **TÉMA: návrh systému organizace a řízení (resp. organizace, řízení a ekonomiky podniku/organizace**
- **System organizace a řízení = návrh organizačního schématu a obsahu náplně pracovních míst v souladu se zaměřením činnosti podniku/organizace ve vzájemné provázanosti – kvazi organizační řád**
v rozpracovanější podobě
- **Rozsah práce: cca 40 - 60 stran= cca 6-8 stran na 1 osobu**

důležité úkony!!!:

- **utvoření týmů: 6-10 osob**
- **formulace zadání práce (název podniku/organizace, předmět činnosti podniku/organizace, počet pracovníků)**
- **zpracování návrhu projektu a odevzdání tutorovi (IS, mail) – termín – do konce semestru – ČÍM DŘÍVE, TÍM LÉPE**
- **na posledním setkání lze prezentovat**

Ad 2) obsah a požadavky na seminární práci:

- návrh systému řízení modelového podniku/organizace
- **PODNIK OBCHODNÍ NEBO SLUŽEB, RESP. ŠKOLA**
- Doporučený počet zaměstnanců: min. 40 max. 200
- text: „**charakter organizační směrnice**“!
 - pravidla pro realizaci podnikových funkcí
 - **je nutné respektovat závaznou strukturu!!!!**
 - **vzájemná provázanost částí!!!!**
 - **systemový přístup, souvislosti**
 - **„K VĚCI“!!!!!!!!!!!!!!!!!!!!!!!!!!!! – přiměřená hloubka**
 - **vlastní kreativita + schopnost najít a aplikovat zdroje**

Obsah seminární práce:

- **Zadání seminární práce** – kompletní zadání práce podle pokynů resp. vzoru
- Schéma (nejenom hlavních) procesů zvoleného podniku (cílem je ověřit, zda členové týmu mají základní představu o podniku) “**Čím více procesů, tím lépe se bude projekt zpracovávat**“!!!
- Prezentace věcných a organizačních informací o jednotlivých podnikových funkcích:

CO, KDO, JAK, S KÝM

- **jeden PROCES - graficky (napříč funkcemi a pracovními místy) – viz vzory**

Povinný obsah práce:

- ❑ ZADÁNÍ
- ❑ ZÁKLADNÍ SCHÉMA PODNIKOVÝCH PROCESŮ – viz vzor
- ❑ PODNIKOVÉ FUNKCE – viz vzor
- ❑ ÚTVAROVÁ STRUKTURA – viz vzor
organizační schéma
- ❑ ÚDAJE K VYBRANÝM ORGANIZAČNÍM ÚTVARŮM – popis náplně útvarů - viz vzor
- ❑ MAPA 1 PROCESU (napříč funkcemi a pracovními místy – viz vzor

□ ZADÁNÍ:

- název podniku/organizace, sídlo, právní forma
- předmět činnosti, nabídka
- kapacita – počet zaměstnanců a dlouhodobý hmotný majetek
- vybrané výkonové charakteristiky

VIZ VZOR

1. Zadání = popis podniku/organizace

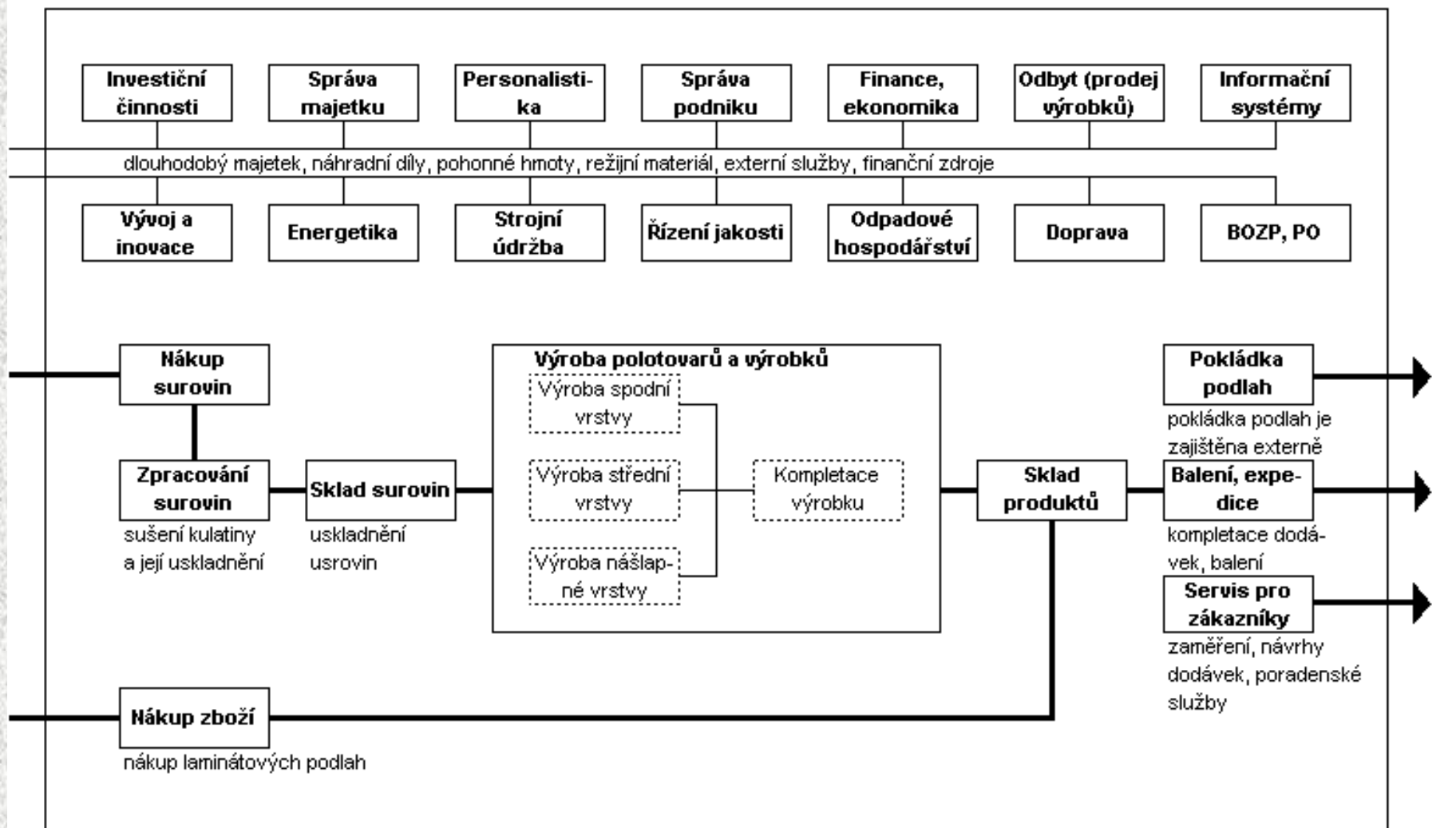
- Základní údaje – název...
- Hlavní cíle podniku/organizace
- program – nabídka (popis podnikových produktů včetně případné oborové klasifikace)
- Umístění podniku/organizace - sídlo
- Kapacitní charakteristiky podniku/organizace (struktura dlouhodobého majetku a počet pracovníků)
- Vybrané ekonomické charakteristiky podniku/organizace

2. Procesní schéma podniku

- Graficky vyjadřuje:
 - návaznost zásobovacích, „produkčních“ a distribučních procesů,
 - procesy přímo související s produkcí a distribucí tzv. primární činnosti – Porter (hodnotový řetězec)
 - další procesy (personální, investiční, ekonomické a správní – tzv. podpůrné činnosti - Porter).

Příklad procesního schéma





3. Výrobní a zásobovací procesy

- Stručný popis výrobních a zásobovacích procesů, zejména:
 - struktura výrobního programu,
 - rámcová struktura výrobního procesu a jeho popis (včetně výrobních kapacit),
 - způsob a technologie zásobovacích a skladovacích procesů.

4. Prodej a distribuce produktů

- Stručný popis způsobu a forem prodeje (odbytu) a distribučních procesů, zejména:
 - cíle odbytové politiky,
 - segmentace trhu (zákazníci),
 - nástroje odbytové politiky (komunikace se zákazníky, distribuční procesy, cenová politika atd.).

5. Ekonomické řízení podniku

- Stručný popis způsobu a nástrojů ekonomického řízení, zejména:
 - finanční cíle podniku,
 - struktura majetku a finanční zdroje podniku,
 - ekonomická struktura podniku,
 - organizace podnikového účetnictví (centralizace a decentralizace procesů),
 - nástroje ekonomického řízení (plány a rozpočty, vnitropodnikové ceny ...).

5.a Finanční charakteristiky

- Ekonomickou a finanční situaci podniku je nutné vyjádřit pomocí:
 - finančních výkazů (rozvaha, výsledovka, výkaz cash-flow),
 - finančních ukazatelů
- Finanční charakteristiky lze buď převzít z existujícího podniku nebo je lze vypočítat pomocí finančního modelu.

6. Personální oblast

- Stručný popis způsobu a nástrojů personální politiky podniku, zejména:
 - postupy při přijímání pracovníků,
 - formy vzdělávání pracovníků,
 - způsoby hodnocení pracovníků,
 - systém odměňování pracovníků,
 - způsoby péče o pracovníky.

7. Organizace podniku

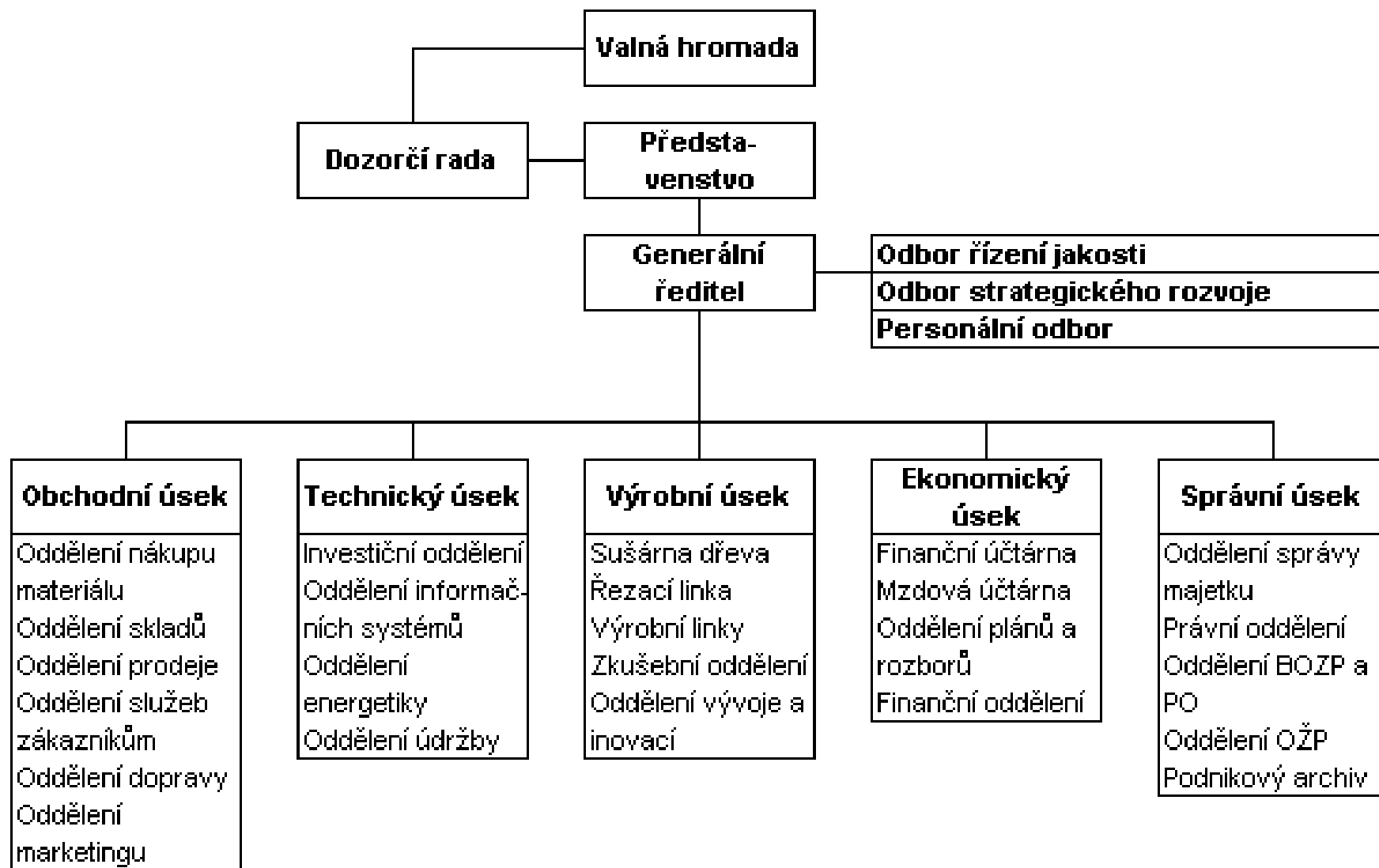
- Stručný popis přístupů k organizování podniku, zejména:
 - statutární a dozorčí orgány,
 - volba typu organizační struktury (funkcionální, divizní, procesní atd.),
 - základní organizační schéma,
 - přiřazení procesů k útvarům,
 - charakteristika útvarů.

7.a Statutární a dozorčí orgány

- Je nutné respektovat závaznou strukturu orgánů podle Obchodního zákoníku u společnosti s ručením omezeným a u akciové společnosti
- Společnost s ručením omezeným: valná hromada – (dozorčí rada) – jednatele
- Akciová společnost: valná hromada – dozorčí rada – představenstvo.

7.b Přístupy k organizaci

- Na základě cílů podniku, předmětu činnosti, velikosti podniku, jeho umístění, výrobních, odbytových a distribučních procesů je nutné určit (a odůvodnit):
 - výběr základního typu organizačního schématu pomocí funkční nebo předmětné specializace (nebo jejich kombinace),
 - výsledkem je základní organizační schéma.



7.c Přiřazení procesů útvarům

(příklad srovnávací tabulky)

| Funkce | Skupina procesů | Úsek | Oddělení |
|---------------|--------------------------|--------------------------------|-------------------------------|
| Odbytová | Obchodní strategie | oddělení strategického rozvoje | |
| Odbytová | Analýza trhu a prostředí | obchodní | oddělení marketingu |
| Odbytová | Reklama a PR | obchodní | oddělení marketingu |
| Odbytová | Cenová politika | ekonomick ý | finanční oddělení |
| Odbytová | Prodej produktů | obchodní | oddělení prodeje |
| Odbytová | Balení a expedice | obchodní | oddělení služeb zákazníkům |
| Odbytová | Servisní služby | obchodní | oddělení služeb zákazníkům |

8. Přílohy písemné práce

- Příloha A: Náplň činnosti 3 vybraných útvarů
- Příloha B: Graficko-verbální popis vybraného procesu.

Struktura přílohy A (příklad)

Obchodní úsek

Obchodní úsek zajišťuje zejména nákup a skladování zásob, marketing, balení a expedici výrobků, zboží a služeb a dopravu.

Vnitřně se člení na tyto dílčí organizační součásti:

- Oddělení prodeje:
 - uzavírání obchodních smluv s odběrateli
 - balení a expedice zásob
 - evidence a kontrola úhrad odběratelských pohledávek

atd.

Příklad
grafického
zobrazení
procesu vyřízení
objednávky
nákupu
materiálu – fáze
po odeslání
objednávky

