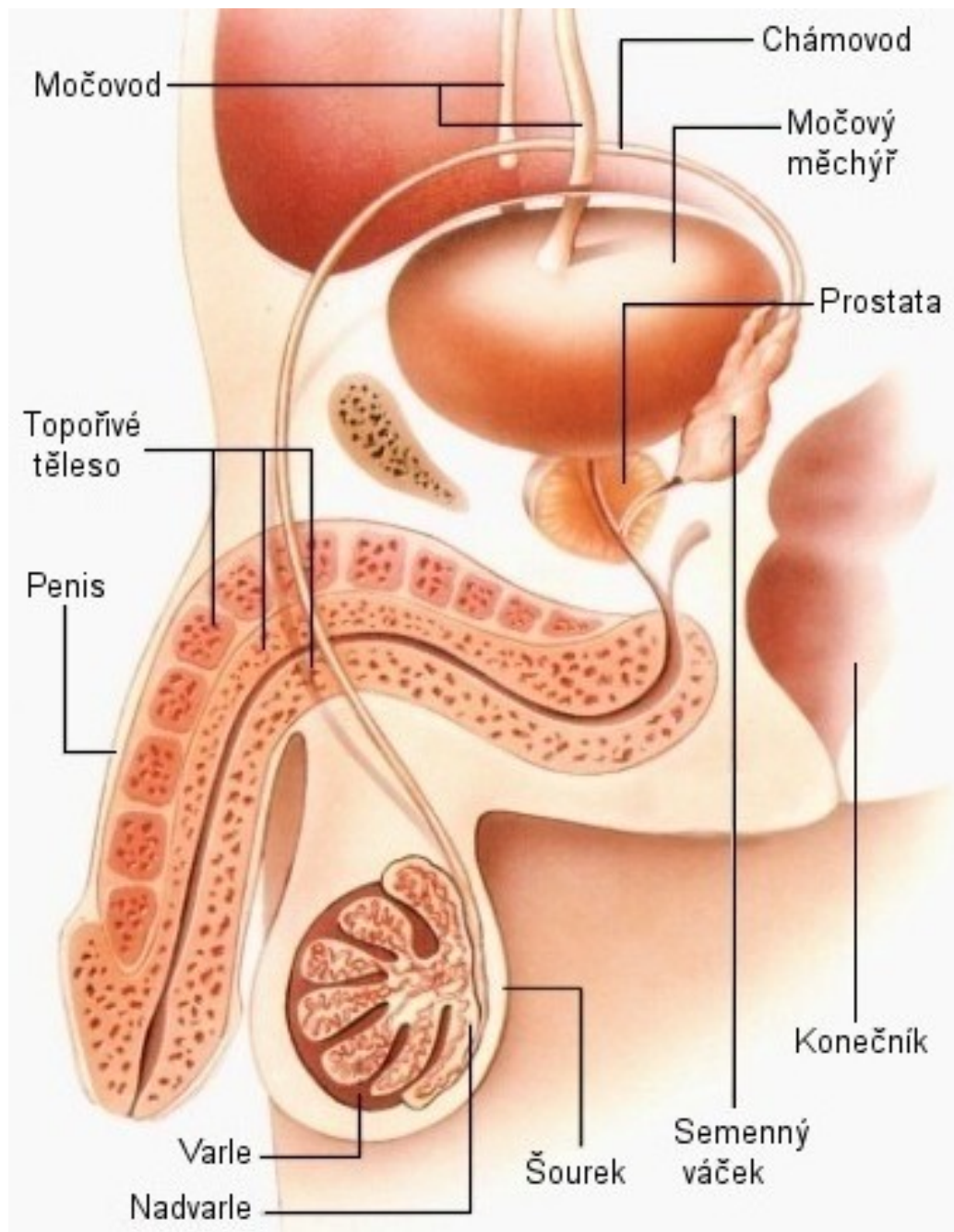
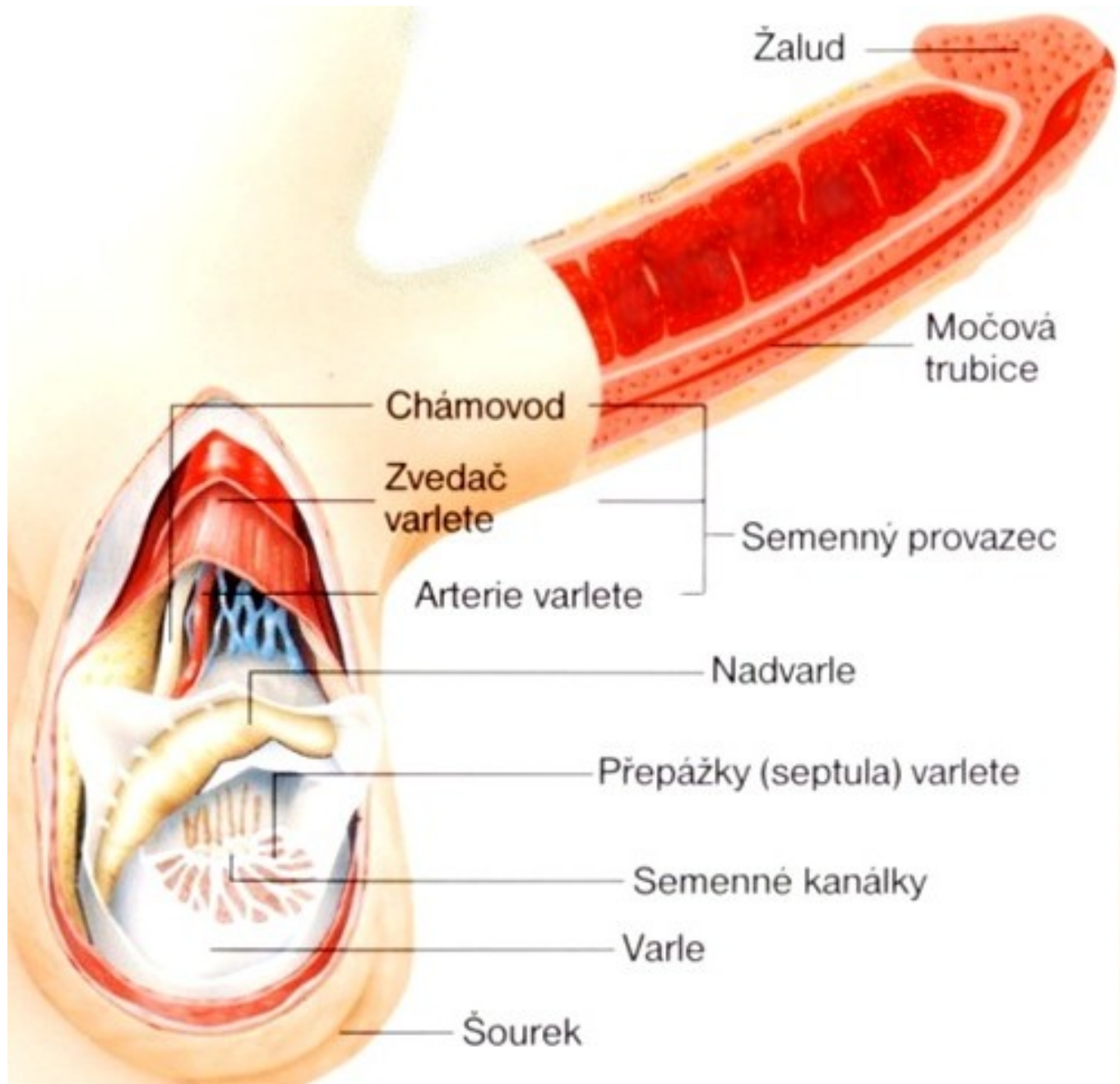
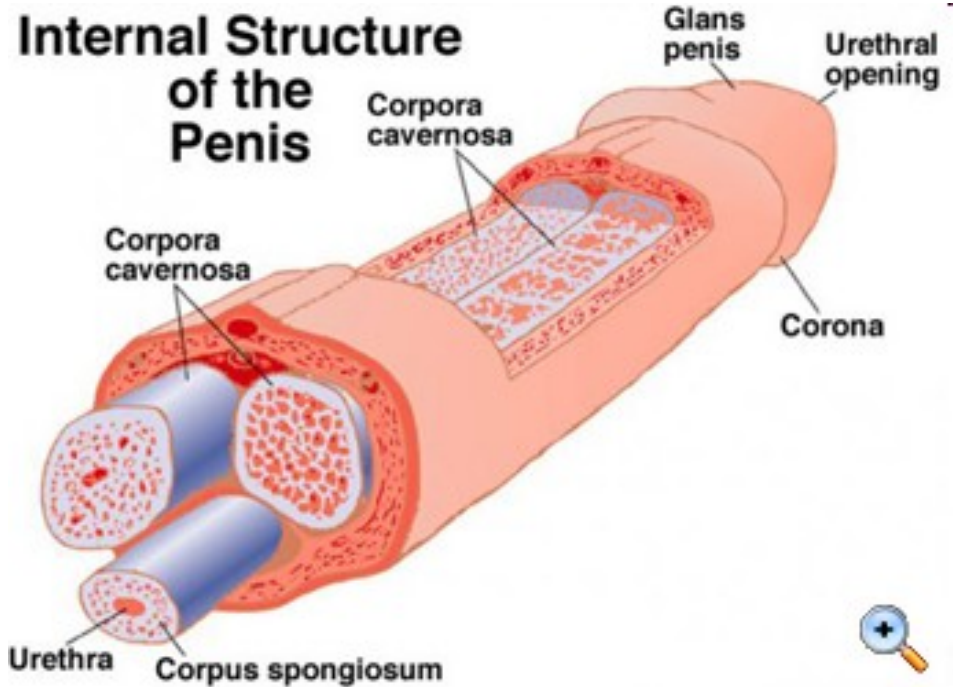


Pohlavní ústrojí mužské

P E N I S







Corpora cavernosa – houbovitá tělíska

Glans Penis – žalud pyje

Urethral opening – močové trubice

Urethra – močovod

Corona – koruna žaludu pyje

Corpus spongiosum – Ložisko houbovitá

Části pohlavního ústrojí

- **Penis**, (Pyj, Falus, Fallus, Mentula): Mužský pohlavní úd, součást mužského pohlavního ústrojí. Slouží k pohlavnímu styku a močení. Je tvořen houbovitými tělesy, která se mohou naplnit krví a způsobit erekci. Vnitřkem prochází močová trubice. Na konci je patrné rozšíření (žalud, glans), které překrývá předkožka.
Průměrná velikost v ČR je 15cm (dle průzkumu společnosti vyrábějící kondomy)
- **Žalud**, (Glans, Balanos): Konečná rozšířená část penisu, krytá předkožkou. Na jeho spodině jsou nervová zakončení, která se podílejí na vysoké citlivosti této části penisu. Je často přirovnáván k poštváčku u ženy.
- **Předkožka**, (Prepucium): Pokrývá žalud penisu. Je po něm volně pohyblivá a je možné ji z žaludu stáhnout. Předkožka chrání velmi citlivý žalud. Pokud by předkožka nešla přetahovat přes žalud, je třeba ji operativně odstranit obřízkou (někdy jde o náboženskou událost).
- **Močová trubice**, (Uretra, Urethra, Ourethra): Močová trubice, součást močového ústrojí, resp. močových cest. Vede moč z močového měchýře ven z těla. Prochází prostatou a pohlavním údem a slouží i k přenosu semene při pohlavním aktu (ústí do ní chámovody, prostata a semenné vajíčky). Bývá u mužů ve vyšším věku často stlačena zvětšenou prostatou.

Části pohlavního ústrojí

- **Varlata**, Varle, Testis: Párová mužská pohlavní žláza. Jsou umístěna v šourku. Do šourku varlata sestupují tříselným kanálem během vývoje plodu. Může se stát že jedno varle je větší než druhé, nebo je v šourku níž.
- **Nadvarlata**, Nadvarle, Epididymis: Součást mužského pohlavního ústrojí. Orgán přiléhající v šourku k varleti. Slouží jako zásobárna dozrálých spermií, které jsou z něj vypuzeny při ejakulaci.
- **Šourek**, Skrotum, Scrotum: Kožní vak obsahující varlata. Umístění varlat v šourku je nutné pro správnou tvorbu spermií, která vyžaduje o něco nižší teplotu (34°C), než jaká je uvnitř těla. Šourek tuto teplotu může regulovat tím, že se buď přitiskne víc k tělu nebo se naopak uvolní aby byl od těla co nejdál.
- **Chámovod**, Ductus deferens: Součást mužského pohlavního ústrojí. Trubicový orgán s hladkou svalovinou vedoucí od nadvarlete tříselným kanálem k prostatě a ústící do močové trubice. Slouží k přenosu spermií při ejakulaci.
- **Semenné cesty**: Systém navazujících dutých orgánů odvádějících semeno (sperma, ejakulát) z varlete do močové trubice a dále ven z těla; součást pohlavního ústrojí muže. Semenné cesty začínají kanálky ve varleti (semenotvornými a dalšími kanálky), ty pokračují do kanálků v nadvarleti, které se spojují ve vývod nadvarlete (ductus epididymis), tenký mnohonásobně stočený kanálek celkové délky až 4 m tvořící hlavní masu nadvarlete. Ten pokračuje jako chámovod (ductus deferens), který se v prostatě spojuje s vývodem semenných váčků ve společný ejakulační vývod (ductus ejaculatorius), ústící do močové trubice (uretry), která je konečným oddílem semenných cest.

Pojmy související s pohlavním životem

- **Potence:** Schopnost, možnost obvykle ve vztahu k pohlavnímu styku, schopnost soulože respektive dostatečné erekce.
- **Erekce, Ztopoření:** Penis je jediným lidským orgánem schopným ztopoření. Erekcí způsobuje prokrvení topořivých tělísek (kavernózní tělesa). Svaly erekci nenapomáhají.
- **Impotence:** Porucha sexuální funkce s neschopností dosáhnout ztopoření pohlavního údu (erekce) dostatečného k provedení pohlavního styku.
- **Preejakulační tekutina:** Zásaditá tekutina, která se vylučuje chvíli před ejakulací. Úkolem je neutralizovat zbytky kyselé moči (*ochránit spermie*) a podílet se též na *lubrikaci* (z menší části). Může obsahovat spermie.
- **Ejakulace:** Výstřik, výron semene (spermatu). U muže přichází s vyvrcholením pohlavního styku (orgasmem).
- **Sperma, Semeno, Ejakulát:** Tekutina vystřikovaná z mužského pohlavního údu při orgasmu. Skládá se z výměšků prostaty a semenných váčků a obsahuje *spermie*.
- **Spermie:** Mužská pohlavní buňka. Vzniká ve varlatech a její vývoj trvá asi 10 týdnů (spermatogeneze). Zralá spermie má hlavičku s jádrem obsahujícím dědičnou informaci (poloviční počet chromozomů) a dlouhý bičík (umožňuje pohyb). Spermie jsou shromážděny v nadvarleči, odkud jsou při ejakulaci vypuzeny ve spermatu spolu s produkty prostaty a semenných váčků. V ejakulátu je **50–100 milionů spermíí v 1 mililitru**. Mimo ženské pohlavní ústrojí brzo hyne.
- **Spermatogeneze:** Vznik spermíí ve varlatech. Objevuje se s nástupem pohlavní zralosti a je nezbytným předpokladem plodnosti muže.
- **Poluce:** Bezděčný, obvykle noční výron semene, mnohdy spojený s erotickým snem. Objevuje se při nepřítomnosti jiného odchodu semene (pohlavním stykem, onanií).

Nemoci

- Onemocnění samotného pohlavního ústrojí nejsou moc častá (výjimkou je prostatita)
- Vzácné jsou vývojové vady (nevytvoření varlat, chámovodu)
- V dětství porucha sestupu varlat (kryptorchismus), řeší se operativně
- Častější pohlavně přenosné nemoci (kapavka, syfilis, infekce...)
- Vzestupnou tendenci má neplodnost a erektilní disfunkce

Prostata a její onemocnění

- Nejčastější onemocnění (na rozdíl od zbytku pohlavního ústrojí)
- benigní hyperplázií prostaty (nezhoubné zvětšení) a karcinomem prostaty (rakovinotvorné)
- vázáno na **věk** (čím vyšší věk, tím častější vznik), avšak obě tyto nemoci spolu nijak nesouvisí
- V případě podezření co nejdříve vyhledat lékaře (čas je v tomto případě proti nám)