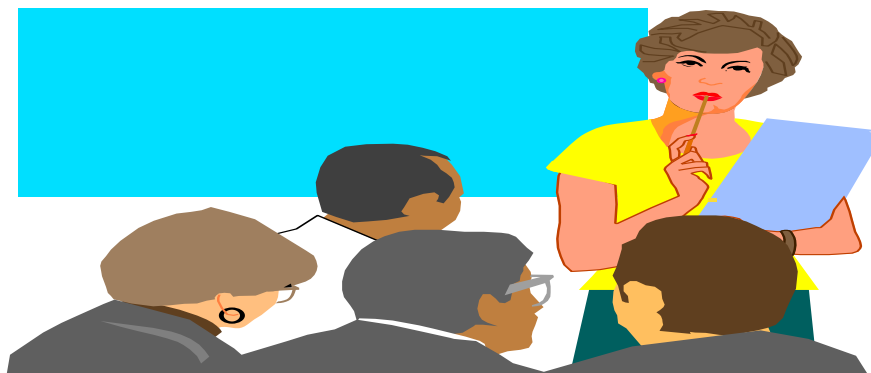


# Ovlivňování chování behaviorální management

v podmínkách třídy



- **Monitorování**
- **Analýza**
- **Rozhodnutí**

# Poznání (analýza) a hodnocení chování – diagnostika

## Cíl

- vytvoření strategií péče a podpory (intervence)

## Zahrnuje

- Osobnostní faktory mající souvislosti se vznikem PCH
- Vývojové faktory
- Sociální faktory

# Metody analýzy a hodnocení chování

## Pozorování

Kde

Jak

Co

## Interview

Získání informace o cíli pozorování (problému)

Vede se s klientem

# Pozorování

## Kde

- v **přirozeném sociálním** prostředí jedince
- v přirozených **sociálních situacích**

# Pozorování

## Jak

- běžné aktivity - předejít orientaci na problém
- kontrolní pozorování - potvrzení závěrů, hledání souvislostí, trvání
- cíl -propojit diagnostiku s intervencí, stanovit, co podporuje a co ohrožuje chování

# Pozorování

## Co

chování, které má být odstraněno -  
problémového chování

jeho frekvenci

jeho formu a způsoby negativních projevů  
v chování

trvání, intenzitu atd.

chování, které má být posíleno a upevněno

# Postupné kroky poznávání a hodnocení chování

- Popis chování
- Pozorování a měření chování
- Vytvoření priorit
- Vyhodnocení vlivu prostředí na chování

# 1. Popis chování

- Probíhá v etapě rozhodování o potřebě intervenčních opatření.
- Cílem je zhodnotit, zda je chování skutečně problémové, poruchové a jaký má charakter.



## 2. Měření chování

- Jde již o preciznější identifikaci problémového chování.
- Zjišťuje se: stupeň poruchy, frekvence nežádoucích projevů chování (NPCH), dynamika NPCH, upřednostňované způsoby chování popř. NPCH, situace, které předchází NPCH atd

### 3. Vytvoření priorit pro podrobnější analýzu chování

- Máme již podrobně popsané problémy v chování.
- Vybereme jeden z nich. Takové chování, které má nejlepší předpoklad nápravy. Učitel i žák potřebuje vidět vývoj.
- Se starším žákem výběr prodiskutujeme, posílíme tím jeho důvěru k učiteli a naopak.

## 4. Prostředí žáka a jeho chování

- Sledujeme a hodnotíme souvislosti v prostředí žáka, které vyvolávají a ovlivňují jeho negativní projevy v chování.
- Zajímá nás materiální i sociální prostředí.
- Zvažujeme možnosti okamžitých i budoucích změn. Vyhodnotíme, které změny můžeme udělat sami, které změny závisí na spolupráci s vedením školy, učiteli, žáky, rodiči atd.

# Diagnostika chování ve třídě

Metody hodnocení a analýzy chování

```
graph TD; A[Metody hodnocení a analýzy chování] --> B[Pozorování]; A --> C[Interview]; B --> D[Popis chování]; B --> E[Měření chování]; B --> F[Priority pozorování]; F --> G[Prostředí];
```

Pozorování

Interview

Popis chování

Měření chování

Priority pozorování

Prostředí