

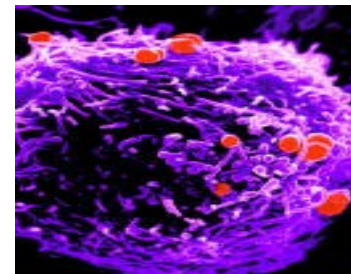


POHLAVNÍ NEMOCI

**Pavla Stárková
Lenka Švecová**

KAPAVKA

- Přenos choroby: gonokok *Neisseria gonorrhoeae*, přenos pohlavním stykem, vzácně nepřímou cestou
- Inkubační doba: 2 – 8 dní
- Průběh onemocnění: akutní hnisavé záněty



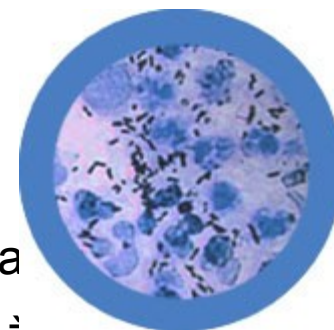
vylučovacích a pohlavních orgánů, někdy konečníku a spojivek, ekzém podobající se štípnutí blechy

U mužů: lehké svědění až pálení při močení, slabý hnisavý výtok, zánět ústí močové trubice a předkožky,

ráno se objevuje při ústí močové trubice kapka

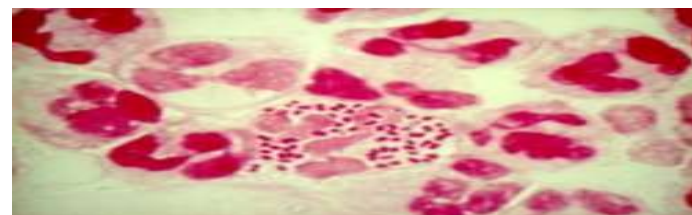
žlutozeleného hnisu. Riziko neplodnosti muže při zánětu nadva

U žen: objevuje se hnisavý výtok z pochvy. Riziko neplodnosti ženy při zánětu vejcovodu. V těhotenství může vyvolat samovolný potrat, předčasný porod, či

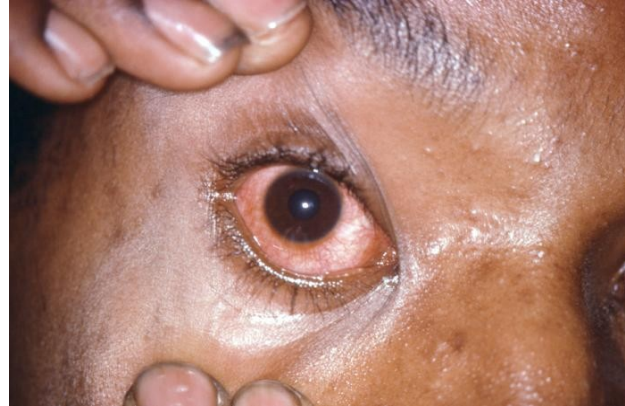


odumření plodu

- Léčba: antibiotika



KAPAVKA



SYFILIS

- Přenos choroby: mikrob *Treponema pallidum*

Vrozený-přenos z infikované matky na plod během těhotenství,

Získaný- přenos pohlavním stykem, vzácně kontaminovanými předměty či při těsném kontaktu s nakaženým, krevní transfuzí

- Inkubační doba: asi 3 týdny

- Průběh onemocnění: ve třech stadiích:

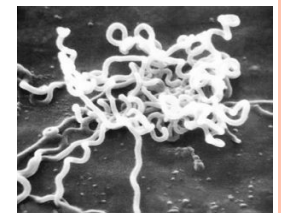
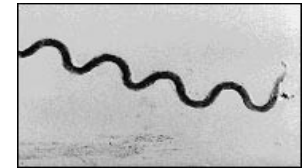
Primární-vzniká tvrdý nebolestivý vřed (ulcus durum), v okolí vředu se zduřují lymfatické uzliny. Vřed se obvykle během 4-6 týdnů spontánně zhojí

Sekundární- nejdříve lehké celkové příznaky, dále zduření uzlin, vyrážka, v místě vlhké zapáčky vznikají ploché výrůstky (kondylomata)

Terciální-může přicházet několik let po infekci. Typická lokalizace v určitém orgánu-vznikají v nich tvrdé hrboly, které uprostřed měknou, a vytéká z nich žlutá lepkavá tekutina. V konečném stadiu je nemocný otupělý, nedodrží základní hygienické návyky, vznikají spontánní

zlomeniny kostí, proleženiny a metabolický rozvrat, který končí smrtí.

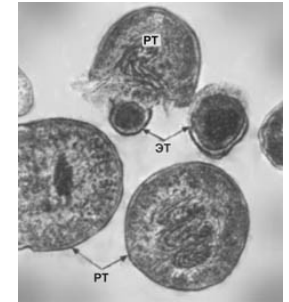
- Léčba: antibiotiky, probíhá v nemocnici



SYFILIS



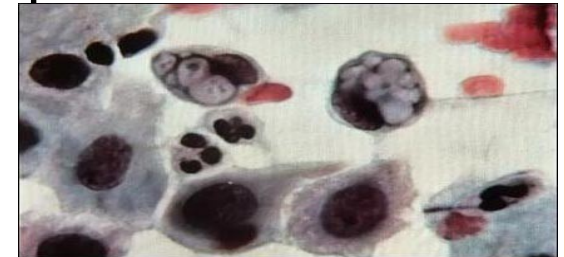
CHLAMYDIOVÉ INFEKCE



- Přenos choroby: původce Chlamydia trachomatis, přenos pohlavním stykem, méně často nepohlavním způsobem

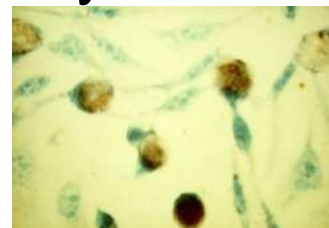
- Inkubační doba: zpravidla 8 – 14 dní

- Průběh onemocnění: častěji probíhá

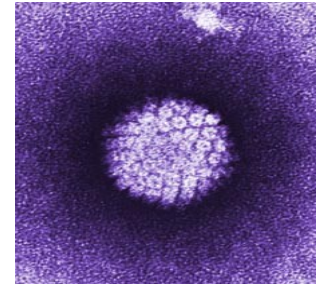


bez příznakově, méně často mají *muži* vodnatý výtok a pálení při močení. U *žen* je nejdříve zánět děložního hrdla, který může postoupit až do dutiny břišní. Objevuje se výtok, bolesti v podbříšku, bolesti při pohlavním styku a nepravidelnosti menstruačního cyklu

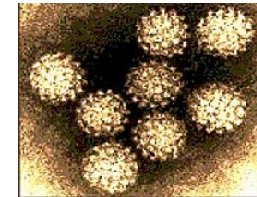
- Léčba: symptomatická, atb



ŠPIČATÉ KONDYLOMY



- Přenos choroby: vir HPV=Human papilloma virus
přenos nejčastěji pohlavním stykem, vzácně z matky na dítě během těhotenství nebo porodu
- Inkubační doba: průměrně dva měsíce
(1-6 měsíců)
- Průběh onemocnění: v místech velké zapádky se objevují drobné pupínky, které se postupně zvětšují v bradavičnaté až květákovité výrůstky, na povrchu mokvají a zapáchají. Infekce způsobuje výtoky z pochvy a močové trubice.
- Léčba: kryalizace, spálení elektrokauterem, chirurgické odstranění

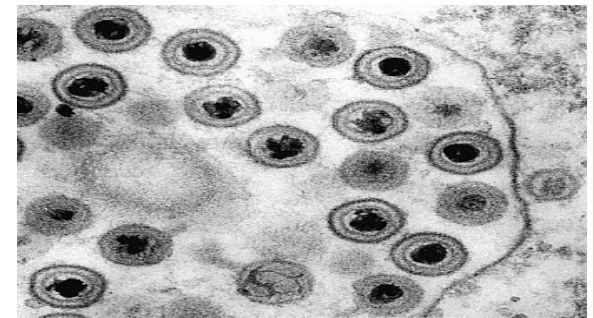
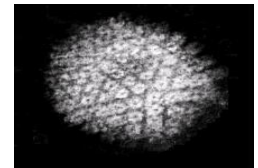


ŠPIČATÉ KONDYLOMY

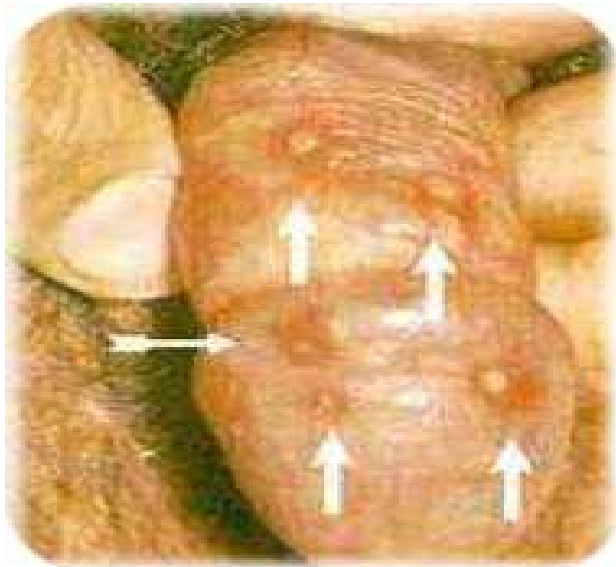


OPAR ZE VNÍHO POHLAVNÍHO ÚSTROJÍ

- Přenos choroby: původce Herpes simplex virus vysoké riziko přenosu při porodu
- Inkubační doba: 2 – 12 dní
- Průběh onemocnění: projevuje se svědivými palčivými puchýřky na zevním pohlavním ústrojí, u žen někdy i v pochvě nebo na děložním čípku. Puchýřky praskají a mění se v infekční bolestivé vřídky, někdy je vyrážka doprovázena bolestivým zduřením mízních uzlin a horečkou.
- Léčba: speciální přípravky



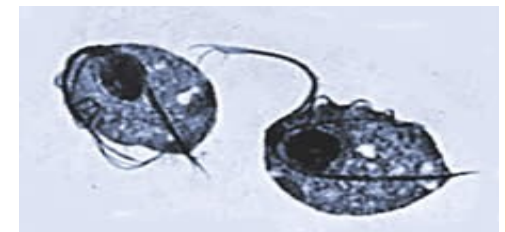
OPAR ZE VNÍHO POHLAVNÍHO ÚSTROJÍ



TRICHOMONIÁZA

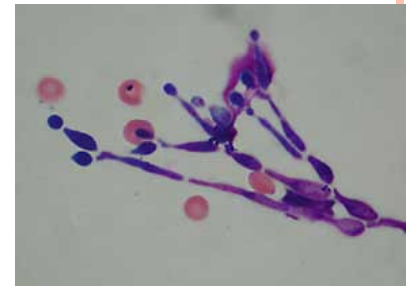
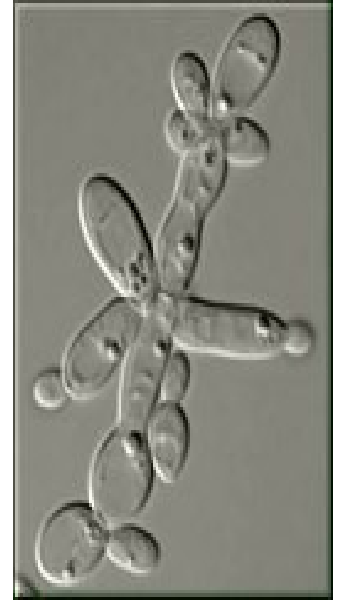
- Přenos choroby: prvok *Trichomonas vaginalis* přenos zpravidla pohlavním stykem, také používáním společného ručníku či žínky. nákazy stoupá s počtem sexuálních partnerů
- Inkubační doba: 4 – 20 dní
- Průběh onemocnění:
U žen: žlutozelený výtok, pocit nepříjemného pálení a svědění, bolestivý pohlavní styk, zarudnutí zevních pohlavních orgánů, pocit častého nucení k močení.
U mužů: nákaza probíhá bez příznaků, nebo se projevuje mírným pálením při močení
- Léčba: Obou partnerů. K léčbě se užívá metronidazol

Riziko

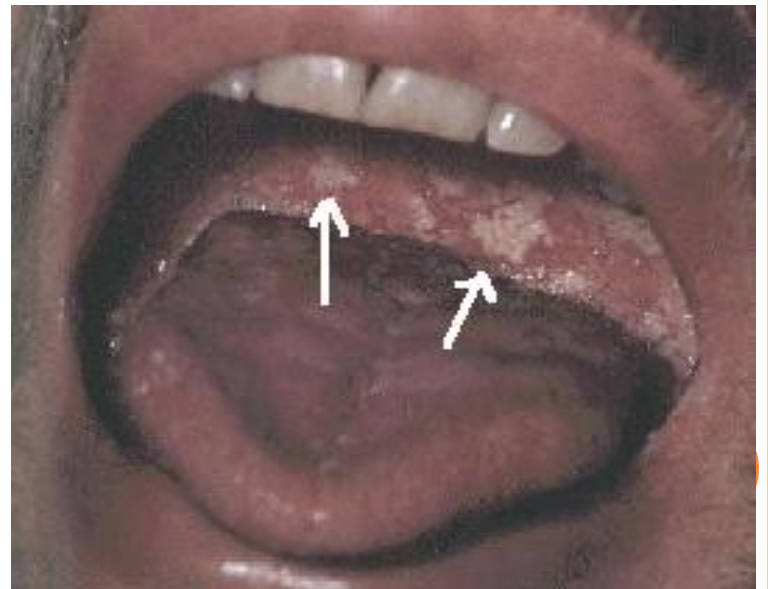


KANDIDÓZA

- Přenos choroby: kvasinka *Candida albicans* žije běžně v pochvě, ale jen za určitých podmínek zde vyvolá onemocnění
- Inkubační doba: 2 – 5 dnů, není výjimkou 30 – 90 dnů
- Průběh onemocnění: U *ženy* se projevuje svěděním a pálením vulvy, pochvy a výtokem. Vulva, třísla a vnitřní plocha stehen jsou červené a na stěnách pochvy se objevuje u některých žen bílá tvarohovitá hmota. U *muže* se infekce projeví zánětem žaludu a předkožky a příznaky zánětu močové trubice.
- Léčba: doporučuje se snížení obsahu cukru v potravě



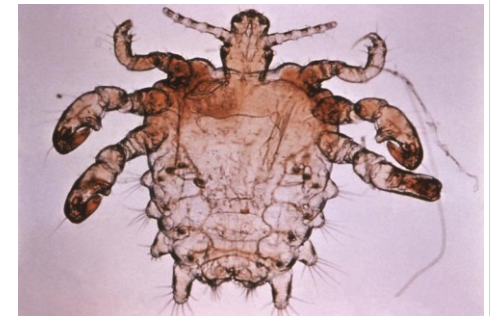
KANDIDÓZA



MUŇKY



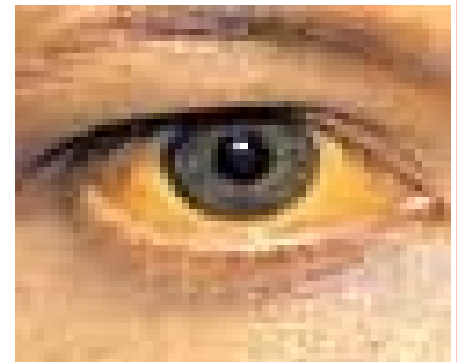
- Přenos choroby: muňka *Pthirus pubis*
přenos pohlavním stykem, kontaminovanými předměty
- Inkubační doba: 3-4 týdny
- Průběh onemocnění: na pokožce vznikají svědící škrábance s drobným krvácením, ekzémy, hnisání, strupy
- Léčba: účinné látky ve formě šamponu, krému, gelu nebo emulze (lindan, malathion)



ZÁVAŽNÉ POHLAVNĚ PŘENOSNÉ INFEKCE:

HEPATITIDA B

- Přenos choroby: nejčastěji krví, krevními deriváty, dále spermatem, vaginálním sekretem, slinami, potem a slzami, pohlavním stykem
- Inkubační doba: 50-180 dní, průměrně 90 dní
- Průběh onemocnění: typické zežloutnutí kůže, bělma očí a nehtů, světlá stolice, tmavá moč. Často vznikají místní poranění konečníku
- Léčba: léky interferony, dieta, symptomatická léčba



PROČ JSOU POHLAVNÍ NEMOCI NEBEZPEČNÉ ?

Komplikace, doprovázející pohlavní nemoci, mohou trvale poškodit reprodukční zdraví a vést ke sterilitě, samovolným potratům, předčasnému porodu nebo mimoděložnímu těhotenství nebo také nitroděložně poškodit plod a zanechat na něm trvalé následky. Neléčená syfilis je u mnoha osob smrtelné onemocnění.



PREVENCE POHLAVNÍCH NEMOCÍ

Evidence nakažených osob, jejich depistáž, poučení pacientů a také povinné hlášení nákazy určitým onemocněním (např. syfilis, kapavka).

Nejspolehlivější prevencí je partnerská věrnost, pečlivý výběr sexuálních partnerů, dále dodržování hygienických pravidel a v neposlední řadě používání prezervativu.



VÝSKYT POHLAVNÍCH NEMOCÍ V ČESKÉ REPUBLICCE

Přehled o výskytu pohlavně přenosných nemocí, které podléhají hlášení, každoročně publikuje Ústav zdravotnických informací a statistiky (ÚZIS ČR) v řadě Zdravotnická statistika ČR.

Regionální rozložení syfilis není rovnoměrné a nejvíce je zastoupena v severních Čechách a dále v Praze.

Přemíra sexuálních podnětů, inzerátů a reklam na erotické služby, které veřejně působí již na děti a dospívající, jejichž sexuální chování není ještě zformováno, předčasně probouzí a podněcuje u nich zvědavost a touhu po sexuálních zážitcích.



POUŽITÉ ZDROJE:

MACHOVÁ, J. – HAMANOVÁ, J. *Reprodukční zdraví v dospívání*. H&H : Praha, 2002 ISBN 80 – 86022 – 94 – 3.

TRÁVNÍK, P. *Základy sexuologie a sexuální výchovy*. Institut mezioborových studií : Brno, 2000.

www.wikipedia.org

www.004.cz

www.pohlavni-choroby.cz

www.zeny.cz



**Děkujeme za
pozornost**

