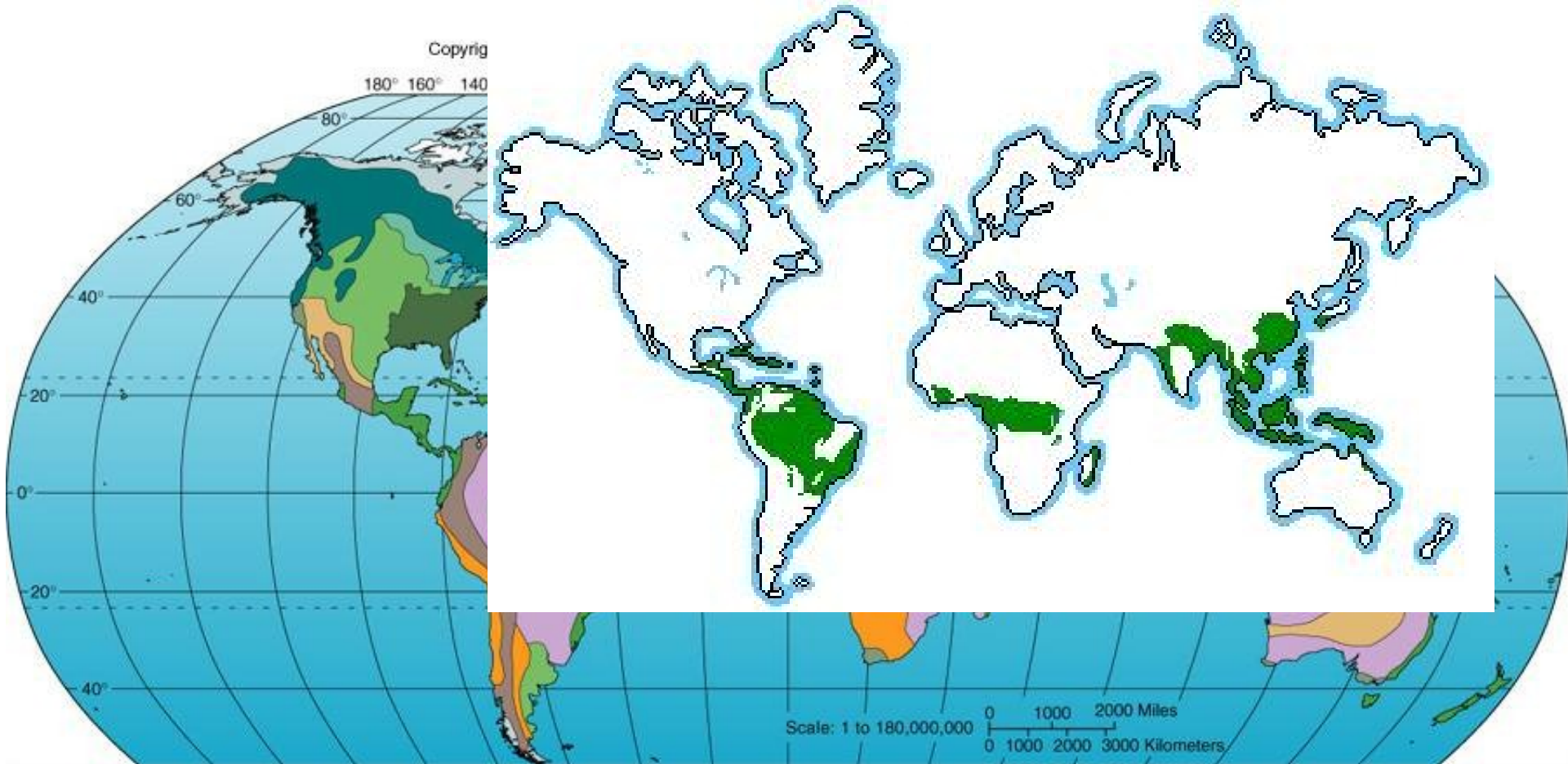


BIOGEOGRAFIE

1. Tropické deštné lesy, střídavě vlhké tropické lesy

Mapa BIOMŮ – trop. deštný les



- | | | | |
|----------------------------|---------------------------------------|-------------------|---------------------------|
| Chaparral Mediterranean | Tropical savanna | Tundra | Mixed hardwood – conifers |
| Tropical forest | Thorn scrub/arid grassland | Desert | Grassland |
| Temperate deciduous forest | Montane forest, alpine tundra complex | Coniferous forest | Cold deserts and glaciers |

TROPICKÉ DEŠTNÉ LESY

- ▶ mezi 10 s.š. a 10 j.š., Indie a Austrálie mezi 25 - 30 s. a j. š.
- ▶ zabírá asi 4,4 mil. km² = 18% povrchu
- ▶ půdy : silně zvětralé, červenozemě a žlutozemě

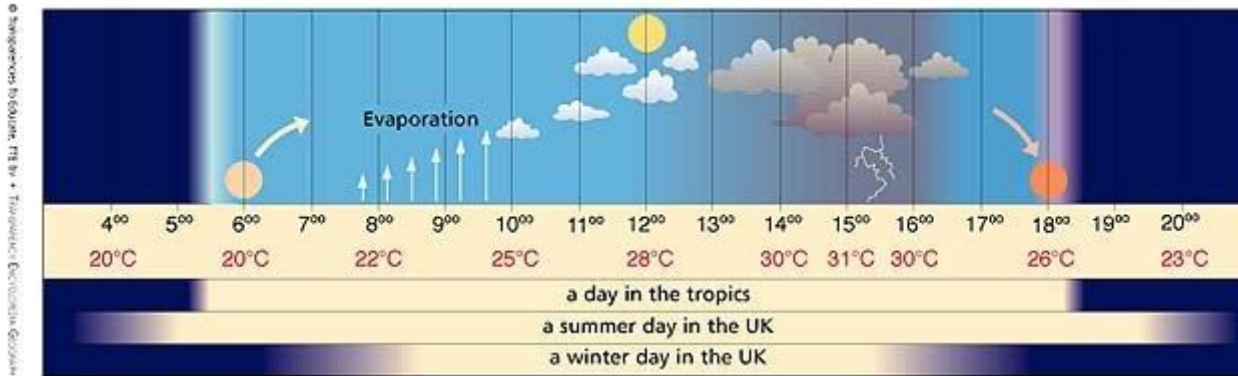
Klima

- průměrná teplota 24 – 28 C
- roční úhrn srážek 2000 – 2500 mm, návětrné strany pohoří až 10 000 mm ročně
- 2 srážková maxima = zenitální deště
- vysoká vzdušná vlhkost, nepatrné pohyby vzduch → pásmo tišin

Vodstvo : rovníkový režim řek,
př. Madeira, Rio Negro, Tocantis; Kongo

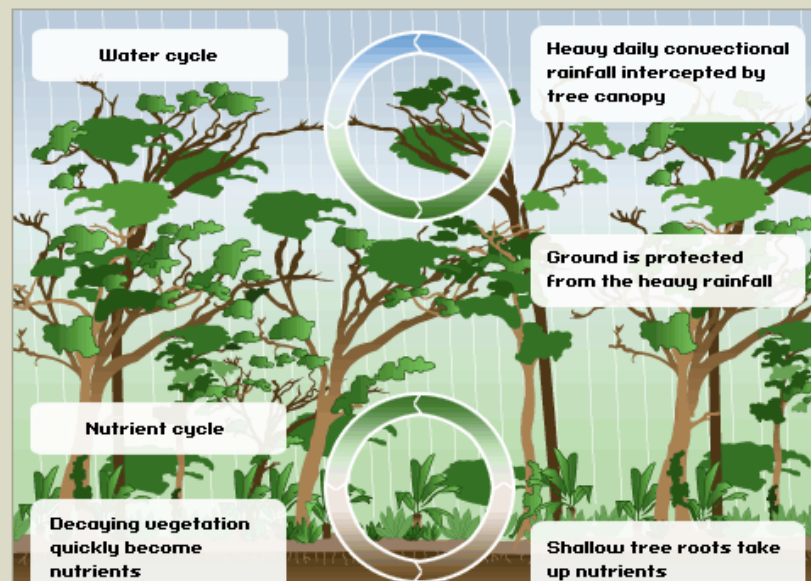
Zenitální deště

AS B.1 English Source: Schoedel - Seyditz / TTE, Peconans / TTE, KITOK



Tropical rains fall in the afternoon

Water cycle and nutrient cycle in the rainforest

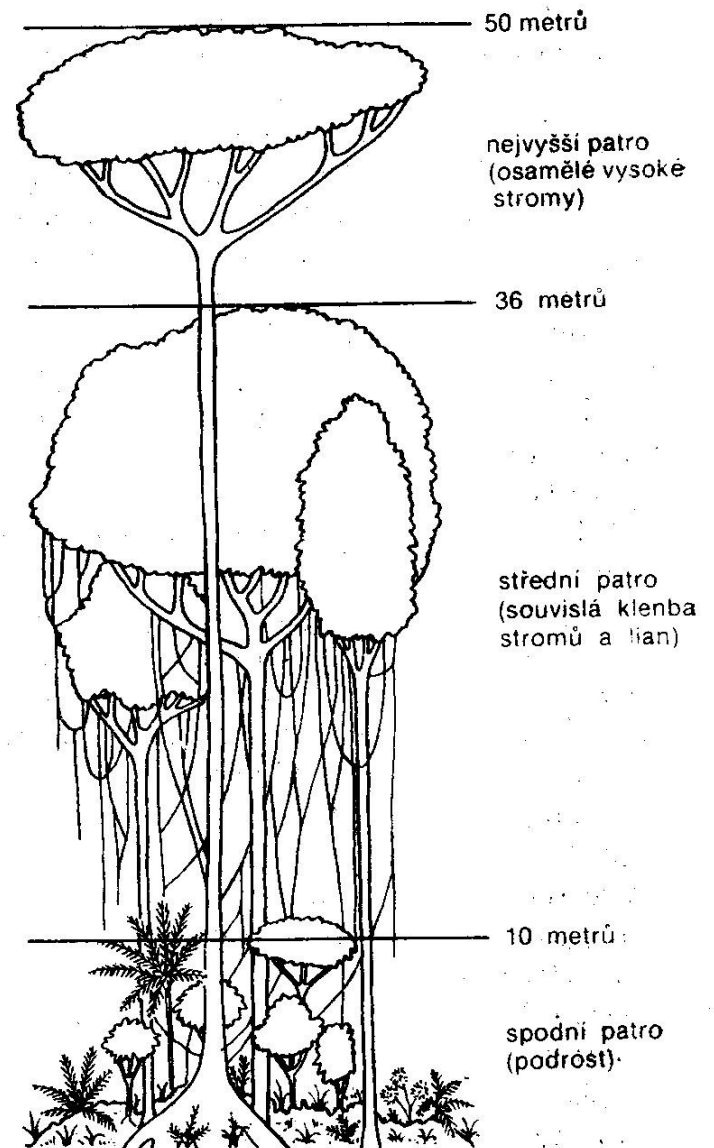


Tropický deštný les

vysoká biodiverzita
více jak 100 druhů na 1 ha



patrovitost



adaptace ...



adaptace ... chůdovité kořeny

mangrove



Fauna a) život v korunách stromů

p. turako

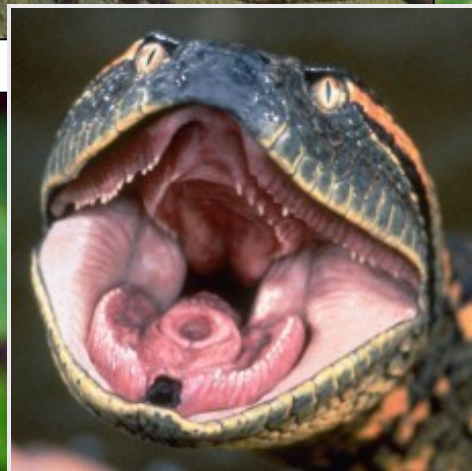


p. žako



zoborožec

Fauna b) šplhavci



Fauna c) život na zemi



Fauna d) vodní živočichové



НА ОСТКОЛОБИДИЕ
дифференцирует от гадюк, имеет характерные
знаки по строению, анатомическим
особенностям строения и др. (включая
длина и ширина) и др. (включая
анатомическое строение и др.)
Ссылка: [нечитаемо]



arapaima



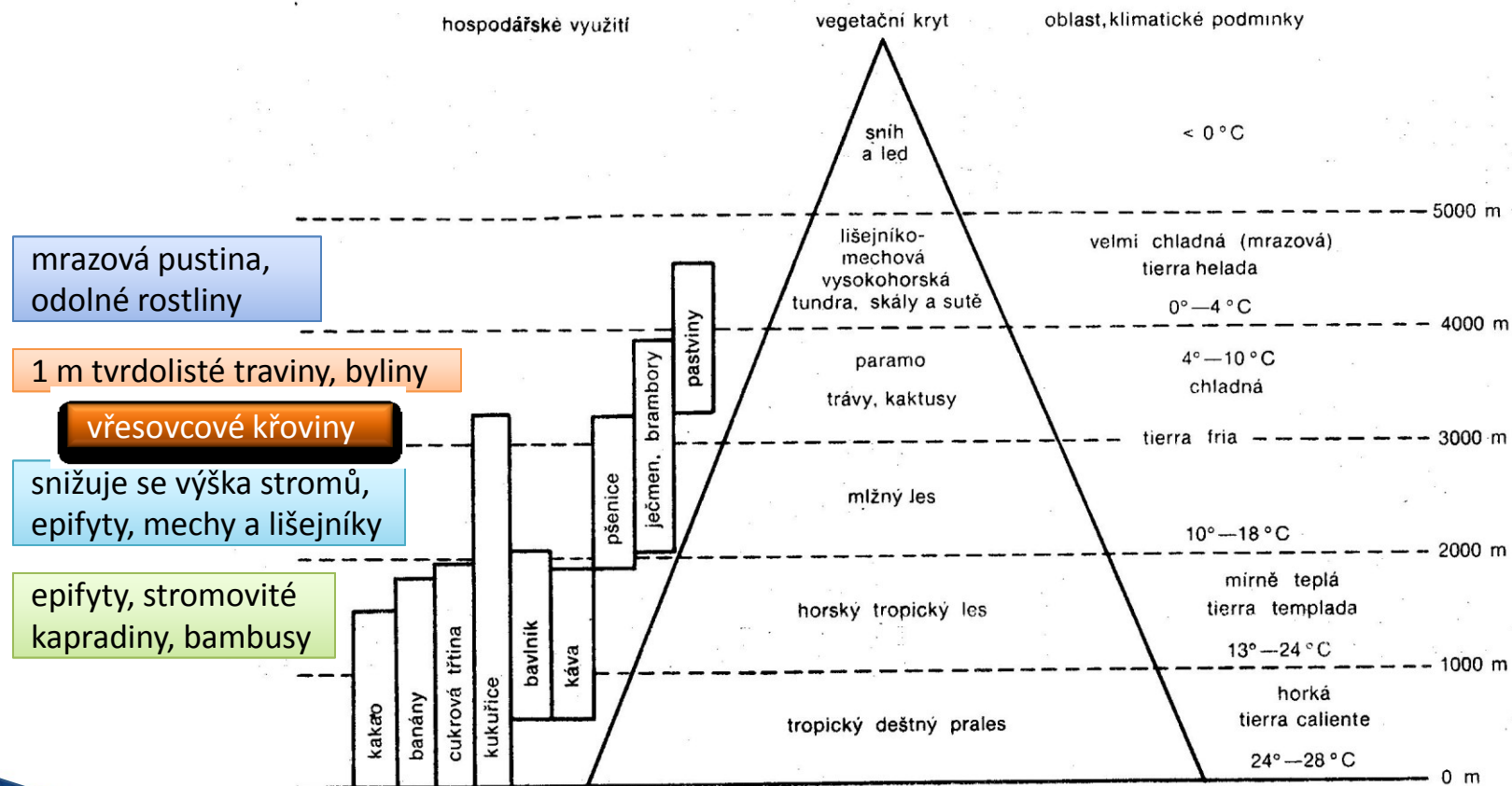
bahník

Tropický deštný prales



Amazonský prales

Výškové vegetační stupně



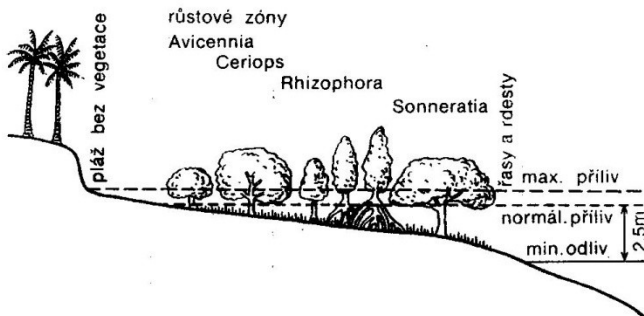
Ostatní vegetační typy

- ▶ bažinná a vodní vegetace

Specifika jihoamerické Amazonie

- ▶ igapó
 - bažinný větší část roku zaplavený typ lesa
- ▶ várzea
 - lužní, periodicky zaplavovaný les
- ▶ été
 - vlastní deštný les

- ▶ mangrove



3.-24 Zonace východoafrických pobřežních mangrovových porostů.



Odlesňování

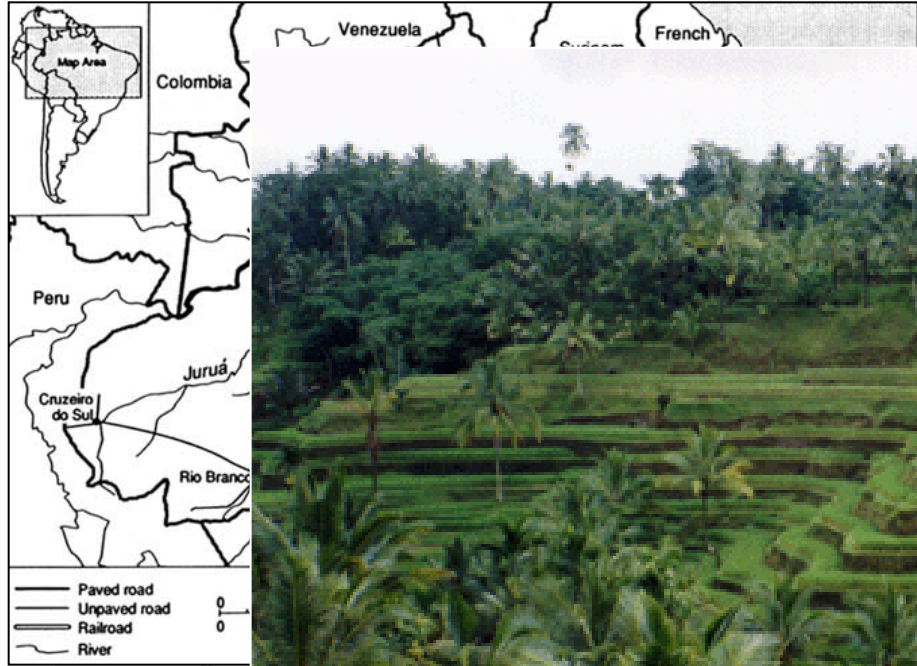


mahagon

lisa



Prales v ohrožení ?



TROPICKÉ DEŠTNÉ LESY



STŘÍDAVĚ VLHKÉ TROPICKÉ LESY

- ▶ rozkládá se přibližně mezi 10 - 20/25 zem. šířky na obou polokoulích
- ▶ při trvale vysokých teplotách se pravidelněji střídají období dešťů a sucha
- ▶ teplé období $\varnothing t = 25 - 30 \text{ C}$ (suché periody 40-50 C) x chladné období $\varnothing t = 10 - 20 \text{ C}$ (horské oblasti i pod bodem mrazu)
- ▶ srážky 300/1500 – 2000 mm za rok, období dešťů doprovázené odpoledními lijáky
- ▶ řeky mají rozkolísaný odtokový režim, možné vyschnutí → vádí (Afrika), creek (Austrálie)
- ▶ **puna** – výškový stupeň střídající paramos, travinaté porosty nízké keříky
- ▶ **4 vegetační pásma**
 - ▶ pásmo polovždyzelených tropických lesů
 - ▶ pásmo vlhkých opadavých tropických lesů
 - ▶ pásmo tropických sucholesů
 - ▶ pásmo trnitosukulentních lesů a trnitých křovin



Pásmo polovždyzelených tropických lesů

- ▶ v blízkosti tropických deštných lesů
- ▶ období sucha → částečný opad listů
- ▶ struktura formace blízká TDL, nižší biodiverzita
- ▶ výskyt
 - monzunová oblast Přední a Zadní Indie
 - J a střední Amerika
 - Afrika - vykáceny



Pásmo vlhkých opadavých tropických lesů

- ▶ v oblasti asijských monzunů – monzunové lesy
- ▶ světlejší charakter – růst podrostu (bambus)
- ▶ dominance určitých druhů dřevin (zadní Indie – týka obrovská)
- ▶ s polovždzelenými lesy jsou nejnáze mýtitelné
- ▶ výskyt:
 - monzunová oblast Asie
 - středoamerická šíje
 - Antilské ostrovy – přeměna
 - Afrika – vypáleny a obdělávány
 - S a SV Austrálie – odlišný habitus (blahovičníky)



Pásmo tropických sucholesů

- ▶ opadavé xerofytní lesy
- ▶ světlé druhově chudé, 1 stromové patro (do 20 m)
- ▶ absence lián a epifytů, 1 m vysoký podrost
- ▶ proměna v dnešní savanu
- ▶ miombo, mopane
- ▶ výskyt:
 - Afrika: J Konžské pánve
 - Asie: Dekánská plošina, pánev řeky Mekong
 - J Amerika: sever Chaca



Pásmo trnitosukulentních lesů a trnitých křovin

- ▶ 8 – 10 aridních měsíců (250 – 600 mm srážek)
- ▶ Caatinga – trnitosukulentní les v SV Brazílii
 - nízké až středně vysoké stromy
 - lahvovitě tvarované kmeny
 - hustý podrost (trnité keře, ostnité bromélie, kaktusy)
 - výskyt i lián a epifytických bromélií
- ▶ výskyt:
 - karibská oblast: Yucatán, pobřeží Venezuely, Malé a Velké Antily
 - V a J Afrika: trnitý východoafrický buš = nyika

