

MASARYKOVA UNIVERZITA

Ze2BP_VSC6

Základy regionální politiky EU a ČR

jarní semestr 2009/2010

PedF, katedra geografie 1

MASARYKOVA UNIVERZITA www.muni.cz

Obsah semináře

- ▣ **Regionální politika EU**
 - ▣ Vymezení RP, cíle
 - ▣ Stručný historický vývoj
 - ▣ Koncepční přístupy
 - ▣ Strukturální fondy
- ▣ **Regionální politika ČR**
 - ▣ Legislativní vymezení
 - ▣ Nástroje a cíle RP
 - ▣ Definice problémových regionů

PedF, katedra geografie 2

MASARYKOVA UNI



Regionální politika EU

Teoretické základy

3

Regionální politika EU

- ☒ Označována jako „**Politika hospodářské a sociální soudržnosti EU**“ nebo „**Kohezní politika**“, „**Politika solidarity**“.
- ☒ Koordinovaná politika EU – *Co to znamená?*
- ☒ Výdaje na politiku: více než 1/3 rozpočtu EU
(2000-2006 - 213 mld EUR, 2007-2013 - 308,1 mld EUR)

Finanční prostředky pro regionální rozvoj



Inovace	24%
Doprava	22%
Lidské zdroje	22%
Životní prostředí	19%
Ostatní	13%

Zdroj: Evropská komise

Regionální politika EU

- ☒ **Politika** – konkrétní pravidla a opatření, kterými instituce řídí, regulují nebo usměrňují vývoj v určitém území.
- ☒ **Regionální politika** - v tržním hospodářství nemůže být vývoj stejný ve všech regionech – existují nerovnosti a disparity.

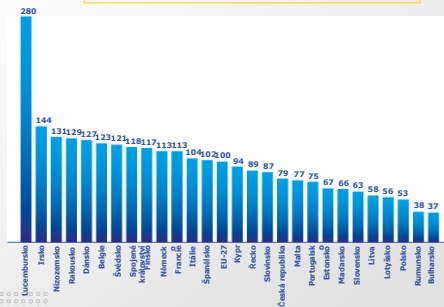
Jde o soubor cílů, opatření a nástrojů, které vedou ke snižování hospodářských a sociálních rozdílů v jednotlivých regionech.

Cíle regionální politiky EU

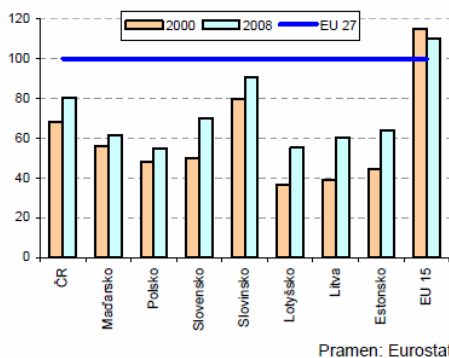
- ☒ **Cílem** je snižování meziregionálních rozdílů na přijatelnou úroveň, (větší rozdíly mohou vyvolat různé druhy konfliktů).
- ☒ Diference vznikly rozdílným historickým vývojem a územními podmínkami – vlivem ekonomických i neekonomických činitelů (geografická poloha, přírodní zdroje, kapitál, pracovní síly, politická vůle, sídla, struktura institucí, psychologické faktory ...).
- ☒ EU a státní intervence legislativou, informacemi a finančními zdroji a má zajistit vyvážený a nekrizový rozvoj s rovností šancí, využitím demografického, přírodního, hospodářského a dalšího potenciálu.

HDP na obyvatele v jednotlivých zemích EU

HDP na obyvatele podle standardu kupní síly (údaje za rok 2007)
Uveden index, přičemž průměr zemí EU 27 = 100



Graf c. 3.2.2 Pozice v HDP na obyvatele v paritě kupní síly (PPS) (EU 27=100)



Pramen: Eurostat

Regionální politika EU

- ☒ Politika snižování meziregionálních rozdílů v EU napomáhající harmonickému rozvoji EU jako celku.
- ☒ Unie přispívá k rozvoji zaostávajících regionů, k restrukturalizaci průmyslových oblastí, které se ocitly v obtížné situaci, k ekonomické diverzifikaci venkovských oblastí, kde je zemědělství na ústupu, či k revitalizaci zanedbaných městských čtvrtí.
- ☒ Nástroj regionální politiky => **Strukturální fondy**

Důvody existence politiky

- ☒ Harmonický a vyvážený rozvoj EU jako celku.
- ☒ Kompenzace negativních regionálních dopadů z vytváření Společného trhu a z vytváření ekonomické a monetární unie.
- ☒ Neexistence sektorové politiky s regionálně neutrálními dopady.
- ☒ Neschopnost jednotlivých států řešit regionální problémy vlastními silami.

Základní principy regionální politiky

- ☒ Princip **programování**
- ☒ Princip **koncentrace** (zásada koncentrace úsilí)
- ☒ Princip **partnerství** (komplementarity)
- ☒ Princip **adicionality** (doplňkovosti)
- ☒ Princip **monitorování a vyhodnocování**

MASARYKOVA UNIVERZITA www.muni.cz

Princip programování

- ☒ Členské země zpracují víceleté a víceoborové programů rozvoje.
- ☒ Předkládají se ve formě programových dokumentů EK (programovací období EU trvá zpravidla 6 let).
- ☒ Účel - nejkomplexnější plánované řešení problémů a nerozdělovat finance SF na jednotlivé dílčí projekty.

PedF, katedra geografie 13

MASARYKOVA UNIVERZITA www.muni.cz

Princip programování

- ☒ Pomoc je namířena do nejméně rozvinutých regionů a je realizována formou víceletých a víceoborových programů, pro které se zpracovávají programové dokumenty.

Hlavními programovými dokumenty pro období 2007 – 2013 jsou:

- > Národní rozvojový plán
- > Národní strategický referenční rámec
- > Operační programy (sektorové a regionální)
- > Prováděcí dokumenty
- > Operační manuály
- > Příručky

PedF, katedra geografie 14

MASARYKOVA UNIVERZITA www.muni.cz

Princip koncentrace

- ☒ EU usiluje o to, aby co největší množství peněz směřovalo do těch nejpotřebnějších regionů na akce přinášející maximální užitek.
- ☒ Koncentrace do komplexních projektů v rámci předem naplánovaných strategií rozvoje.

PedF, katedra geografie 15

MASARYKOVA UNIVERZITA www.muni.cz

Princip partnerství

- Do procesu plánování využívání SF jsou zapojováni příjemci prostředků - regiony, města, obce, soukromé subjekty.
- Při přípravě programových dokumentů - důraz na spolupráci mezi EK a příslušnými orgány na národní, regionální a místní úrovni.

PedF, katedra geografie 16

MASARYKOVA UNIVERZITA www.muni.cz

Princip doplňkovosti (adicionality)

- Prostředky ze SF jsou určeny pouze k doplnění výdajů členských států.
- Členské státy musí ve předkládaných rozvojových plánech doložit vlastní finanční prostředky na spolufinancování akcí.
- Finance SF tedy nesmějí nahrazovat národní výdaje.

PedF, katedra geografie 17

MASARYKOVA UNIVERZITA www.muni.cz

Princip monitorování a vyhodnocování

- Veškeré operace jsou průběžně sledovány a vyhodnocovány z hlediska efektivity vynakládaných prostředků.
- Při schvalování projektů se předběžně posuzují možné dopady, projekty se pravidelně hodnotí v průběhu realizace a po ukončení se vyhodnotí skutečné výsledky projektů.
- Předběžné hodnocení (ex ante)
- Střednědobé hodnocení (interim)
- Následné hodnocení (ex post)

PedF, katedra geografie 18

MASARYKOVA UNIVERZITA www.muni.cz

Regionální politika EU

Stručná historie

PedF, katedra geografie 19

MASARYKOVA UNIVERZITA www.muni.cz

Historie regionální politiky EU

1951: Pařížská smlouva
Smlouva o založení Evropského společenství uhlí a oceli (ESUO).

1957: Římské smlouvy
Smlouva o založení Evropského hospodářského Společenství (EHS).
Smlouva o založení Evropského společenství pro atomovou energii (EURATOM).

1958: Sektorové fondy
Evropský sociální fond (ESF).
Evropský zemědělský podpůrný a garanční fond (ELAGGF).

1967: Slučovací smlouva
Smlouva o jednotných orgánech.

1973: Přístupové smlouvy
Dánsko, Irsko, Spojené Království.

1975: ERDF
Vytvoření Evropského fondu regionálního rozvoje.

1986: Jednotný evropský akt
Pokládá základ pro politiku Koheze.

1986: První společné programy regionální politiky
STAR - rozvoj moderních telekomunikací.
VALOREN - zhodnocení energetického potenciálu.

1988: Reforma regionální politiky
Integrace regionální politiky s částí sociální a agrární politiky do tzv. Strukturální politiky.

1988: Rozpočet Strukturálních fondů
Pro období 1989 - 1993 = 68 mld. ECU.

1981 a 1986: Přístupové smlouvy
Řecko, Portugalsko a Španělsko.

Období 1961 - 1973
EU: Dvěřa ve volný trh

Období 1974 - 1988
EU: Zrod „evropské“ regionální politiky

PedF, katedra geografie 20

MASARYKOVA UNIVERZITA www.muni.cz

Regionální politika EU v 90. letech 20.století

1989: Cíle Regionální politiky
5 cílů s důrazem na podporu venkova a zasažených regionů.

1.1.1993: Maastrichtská smlouva
Smlouva o Evropské unii (EU).
Soudržnost jako jeden z hlavních cílů.

1993: Rozpočet pro 1994-1999
177 mld. ECU - 1/3 na politiku soudržnosti.

1993: Nové fondy EU
FFG - Finanční nástroj pro usměrňování rybolovu.
FS - Fond soudržnosti (projekty v dopravě a ŽP).

1993: Zřízení Výboru regionů

1994: Cíle regionální politiky zachovány
+ Cíl 6: po přijetí Finska a Švédska.

1994: Dohoda o EHP
Evropský hospodářský prostor.

1999: Rozpočet EU
213 mld. € na 2000 - 2006 pro strukturální politiku.

1997-99: Amsterodamská smlouva
Potvrdila význam soudržnosti + problematika zaměstnanosti mezi hlavními prioritami.

1999: Legislativa k fondům
Nařízení Rady (ES) č. 1260/1999, obecná ustanovení o SF.
Nařízení Parlamentu a Rady (ES) č. 1261/1999, o ERDF.
Nařízení Parlamentu a Rady (ES) č. 1262/1999, o ESF.

Období 1989 - 1993
EU: Strukturální politika

Období 1994 - 1999
EU: Hospodářská a sociální soudržnost

PedF, katedra geografie 21

MASARYKOVA UNIVERZITA www.muni.cz

Regionální politika v období 2000 - 2006

2000: Legislativa k fondům EU
Nařízení Komise (ES) č. 438/2001, pravidla pro provádění nařízení Rady (ES) č. 1260/1999, týkající se řídicí a kontrolní systémy pro pomoc ze SF.
Nařízení Komise (ES) č. 1685/2000, pravidla pro uratelnost výdajů SF.
Nařízení Komise (ES) č. 448/2004, změna způsobilosti výdajů ze SF.

2001: Smlouva z Nice
Reforma institucí, přípravě na rozšíření.

2004: Přístupové smlouvy
Rozšíření EU o 10 států (CZ, SK, SL, CY, M, EST, LT, LV, H, PL).

2001 - 2008: Zprávy o HSS a Zprávy o pokroku v oblasti HSS

Legislativa k fondům EU na období 2007-2013
Nařízení EP a Rady (ES) č. 1080/2006 o ERDF a o zrušení nařízení (ES) č. 1783/1999.
Nařízení EP a Rady (ES) č. 1081/2006 o ESF a o zrušení nařízení (ES) č. 1784/1999.
Nařízení EP a Rady (ES) č. 1082/2006 o evropském seskupení pro územní spolupráci (ESUS).
Nařízení Rady (ES) č. 1083/2006 o obecných ustanoveních o ERDF, ESF a FS a o zrušení nařízení (ES) č. 1260/1999.
Nařízení Rady (ES) č. 1084/2006 o Fondu soudržnosti a o zrušení nařízení (ES) č. 1164/94.

1999-2008: Územní a regionální rozvoj
ESPD, Lisabonská a Göteborgská strategie, Lille, Johannesburg, Laňaa, Aalborg +10, Romedanský acquis, Bristol Accord...

Období 2000 - 2006
EU: Nová výzva - východní rozšíření EU

PedF, katedra geografie 22

MASARYKOVA UNIVERZITA www.muni.cz

Regionální politika v období 2007 - 2013

2007: Strategické obecné zásady společenství pro soudržnost
Orientační rámec pro přípravu NSRR a OP.

2007: Tři cíle regionální politiky
(i) Konvergence,
(ii) Regionální konkurenceschopnost a zaměstnanost,
(iii) Evropská územní spolupráce.

2007: Fondy EU
Podpora HSS, ESF, ERDF, FS, Oddělené od HSS: EAGF, EFF.

2007: Rozpočet EU
Na období 2007-2013 = 862,363 mld. €

2007: Přístupové smlouvy
Bulharsko a Rumunsko rozšiřuje EU na počet 27 zemí.

1999-2008: Územní a regionální rozvoj
- Územní agenda EU,
- Lipská charta o sdružených evropských městech
- 1. Akční program pro implementaci ÚA EU,
- Zelená kniha o územní soudržnosti - 2008.

2007-2013: Budoucnost politiky
Kohезní politika - politika HSS - politika regionální v diskusi budoucího nastavení a zaměření pomoci.

Období 2007 - 2013
EU a ČR: Kohezní politika

PedF, katedra geografie 23

MASARYKOVA UNIVERZITA www.muni.cz

Regionální politika EU

Nástroje

PedF, katedra geografie 24

Strukturální fondy

- ❑ Přispívají k ekonomické a sociální soudržnosti.
- ❑ Zdrojem financí - finanční příspěvky všech členských států do společného rozpočtu Unie.
- ❑ Přes 35% celkového rozpočtu EU.
- ❑ Platí zde princip, že bohatší státy přispívají více a chudší méně.
- ❑ Finanční příspěvky jsou nevratné.
- ❑ **Další možnosti:** Evropská investiční banka – úvěry, půjčky, vratné dotace, aj.
 - **přímé** - poskytované přímo EK (tzv. komunitární)
 - **iniciativy** – pro rozvoj podnikání, měst a regionů

Strukturální fondy Evropské unie 2007 - 2013

Dosažení vybraných cílů regionální a strukturální politiky EU je veřejně podporováno (dotováno) prostřednictvím **strukturálních fondů**.

- **ERDF** **Evropský fond regionálního rozvoje**
(European Regional Development Fund)
- **ESF** **Evropský sociální fond**
(European Social Fund)
- **CF** **Fond soudržnosti**
(Cohesion Fund)
- **EAFRD** **Evropský zemědělský fond pro rozvoj venkova**
(European Agricultural Fund for Rural Development)
- **EFF** **Evropský rybářský fond**
(European Fisheries Fund)

Evropský fond regionálního rozvoje

- ❑ Funguje od roku 1975.
- ❑ Pomáhá odstraňovat zásadní problémy v zaostávajících regionech a v upadajících průmyslových oblastech.
- ❑ Určen pro cíl 1,3.



Evropský fond regionálního rozvoje

- ☒ Produktivní investice pro vytváření a zachování trvale udržitelných pracovních příležitostí,
- ☒ investice do infrastruktury,
- ☒ rozvoj vnitřního potenciálu podporujícího místní rozvoj,
- ☒ přímou podporu investic,
- ☒ vytváření infrastruktury pro místní rozvoj a rozvoj zaměstnanosti,
- ☒ výzkum a technologický vývoj,
- ☒ rozvoj informační společnosti,
- ☒ investice do cestovního ruchu a kultury, pokud vytvářejí trvale udržitelné pracovní příležitosti,
- ☒ ochranu a zlepšování životního prostředí,
- ☒ mezinárodní, přeshraniční a meziregionální spolupráci.

Evropský sociální fond (ESF)

- ☒ Založen v roce 1958.
- ☒ Podporuje rozvoj trhu práce a rozvoj lidských zdrojů, a to zejména v rámci Národních akčních plánů zaměstnanosti.
- ☒ Hlavním posláním ESF je rozvíjení zaměstnanosti, snižování nezaměstnanosti, podpora sociálního začleňování osob a rovných příležitostí se zaměřením na rozvoj trhu práce a lidských zdrojů.

Oblasti podpory ESF

- ☒ Rozvoj a podpora aktivní politiky zaměstnanosti,
- ☒ podpora rovných příležitostí pro všechny v přístupu na trh práce se zvláštním důrazem na ty, kterým hrozí vyloučení ze společnosti,
- ☒ podpora a zlepšování školení, vzdělávání a poradenství jako součásti politiky celoživotního vzdělávání,
- ☒ podpora kvalifikované, vzdělané a přizpůsobivé pracovní síly, inovací a flexibilní organizace práce,
- ☒ rozvoje podnikání a podmínek umožňujících vytváření pracovních míst, podpora dovedností a rozvoj,
- ☒ lidského potenciálu ve výzkumu, vědě a technologii,
- ☒ konkrétní opatření ke zlepšení přístupu žen na trh práce.

Fond soudržnosti

- ☒ Od r. 1993 do 31.12.2006 mimo strukturální fondy.
- ☒ Od roku 2007 je součástí strukturálních fondů.
- ☒ Příjemcem fondu jsou země, které nedosahují 90% HDP na obyvatele.



Fond solidarity

- ☒ Pomoc regionům v členských i kandidátských státech postižených velkou přírodní, technickou či ekologickou katastrofou.
- ☒ Založen v srpnu 2002 po povodních.
- ☒ 1 mld EUR

Fond solidarity

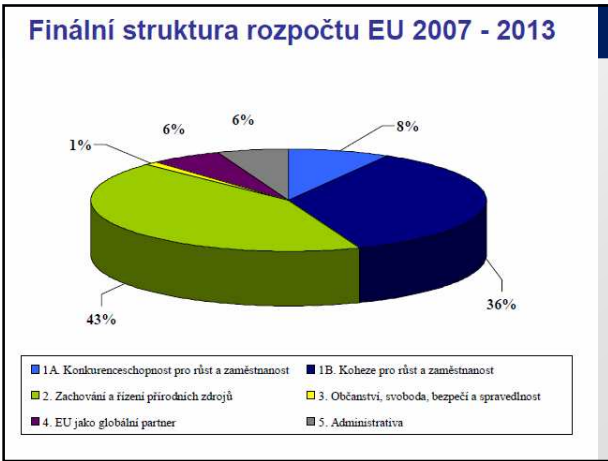
- ☒ Obnova provozuschopnosti infrastruktury a závodů v oblasti energetiky, vodohospodářství a zpracování odpadních vod, telekomunikací, dopravy, zdraví a vzdělávání.
- ☒ Zajištění ubytování a financování záchranných služeb tak, aby byly uspokojeny potřeby postiženého obyvatelstva.
- ☒ Zabezpečení preventivní infrastruktury a opatření k bezprostřední ochraně kulturního dědictví.
- ☒ Vyčištění oblastí postižených katastrofou, včetně přírodních zón.

MASARYKOVA UNIVERZITA www.muni.cz

Programovací období 2007 – 2013

PedF, katedra geografie 34

Programy a nástroje	Způsobnost	Priority	Dotace
Cíl Konvergence Včetně speciálního programu pro nejodlehlejší regiony (251,3 mld. EUR)			81,7%
Politika soudržnosti 2007-2013 3 Cíle Rozpočet 307,6 mld. EUR (0,37% HDP EU)	Regionální a národní programy ERDF ESF	Regiony s HDP na osobu <75% průměru EU25 Statistický dopad: Regiony s HDP na osobu <75% v EU15 a >75% v EU25	Inovace • ZP/prevence rizik • Dostupnost • Infrastruktura • lidské zdroje • Administrativní kapacita 70,05% = 177,28 mld. EUR 5,0% = 12,52 mld. EUR
	Fond soudržnosti	Členské státy s hrubým národním důchodem na osobu <90% průměru EU25	• Doprava (TEN) • Trvalý rozvoj dopravy • Životní prostředí • Dopravné zdroje energie 24,5% = 61,52 mld. EUR
	Cíl Regionální konkurenceschopnost a zaměstnanost		
Regionální programy (ERDF) a národní programy (ESF)	Členské státy navrhují seznam regionů (NUTS1 nebo NUTS2) Postupně začlenění regionů, které v období 2000-06 pokrývá Cíl 1, ale nepokrývá je Cíl Konvergence	• Inovace • ZP/prevence rizik • Dostupnost • Strategie evropské zaměstnanosti 78,7% = 38,4 mld. EUR 21,3% = 10,39 mld. EUR	
Cíl Evropská územní spolupráce			2,4% (7,5 mld. EUR)
Prehraniční a nadnárodní programy a sítě (ERDF)	Hraniční a větší regiony nadnárodní spolupráce	• Inovace • ZP/prevence rizik • Dostupnost • Kultura, vzdělávání 77% přeshraniční 19% nadnárodní 4% mezuregionální spolupráce	



MASARYKOVA UNIVERZITA www.muni.cz

Národní rozvojový plán České republiky 2007-2013

- ☒ Výchozím dokumentem pro zpracování *Národního strategického referenčního rámce (NSRR)*.
- ☒ Podpůrný dokument pro vyjednávání ČR s Evropskou komisí o způsobu implementace politiky HSS v ČR.
- ☒ Formuluje hierarchii priorit a rozpracovává cíle politiky hospodářské a sociální soudržnosti.

PedF, katedra geografie 40

MASARYKOVA UNIVERZITA www.muni.cz

Národní rozvojový plán České republiky 2007-2013

- I. Analytická část
- II. SWOT analýza
- III. Cíle, strategie, priority NRP
- IV. Zaměření operačních programů
- V. Rozložení finančních zdrojů mezi prioritní oblasti
- VI. Institucionální rámec politiky soudržnosti v ČR

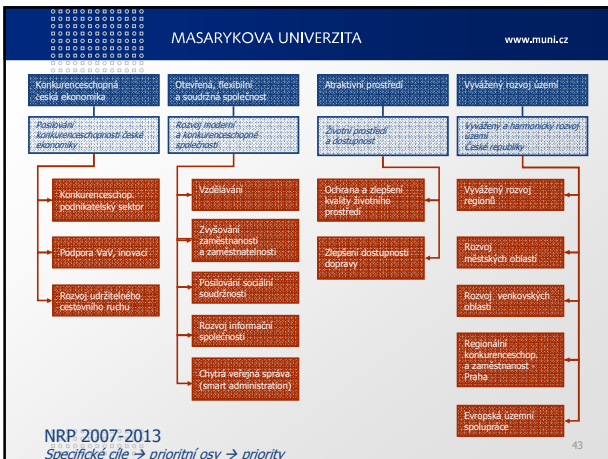
PedF, katedra geografie 41

MASARYKOVA UNIVERZITA www.muni.cz

Globální cíl NPR ČR 2007-2013

- ☒ „Globálním cílem NRP je přeměna socioekonomického prostředí České republiky v souladu s principy udržitelného rozvoje tak, aby Česká republika byla přitažlivým místem pro realizaci investic, práci a život obyvatel.
- ☒ Prostřednictvím trvalého posilování konkurenceschopnosti bude dosahováno udržitelného růstu, jehož tempo bude vyšší než průměrný růst EU 25.
- ☒ ČR bude usilovat o růst zaměstnanosti a o vyvážený a harmonický rozvoj regionů, který povede ke zvyšování úrovně kvality života obyvatelstva.“

PedF, katedra geografie 42



MASARYKOVA UNIVERZITA www.muni.cz

Národní strategický referenční rámec 2007 - 2013

- Popisuje strategické cíle, způsob řízení a koordinace politiky v České republice, představuje systém finančních toků fondů EU v ČR a definuje jednotlivé operační programy, přes které peníze z těchto fondů tečou ke konečným příjemcům.
- Charakter smlouvy mezi ČR a Evropskou komisí (27. července 2007 přijat Evropskou komisí).
- Národní strategický referenční rámec vznikl na průniku dvou klíčových dokumentů:
 - Strategické obecné zásady Společenství** – jedná se o nejvyšší strategický dokument pro realizaci politiky hospodářské a sociální soudržnosti na evropské úrovni, definuje hlavní priority této politiky v novém programovacím období 2007-2013.
 - Národní rozvojový plán ČR** – popisuje hlavní rozvojové problémy a strategii rozvoje České republiky pro období 2007-2013.

PedF, katedra geografie 44

MASARYKOVA UNIVERZITA www.muni.cz

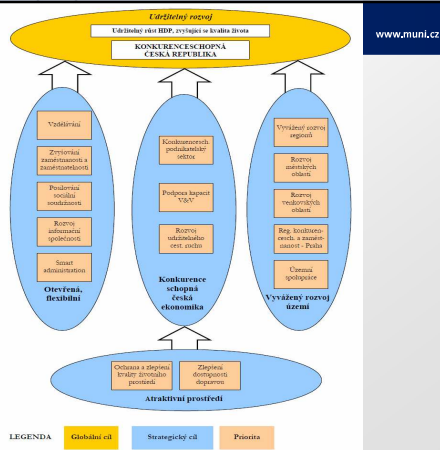
NSRR – globální cíl

- Globálním cílem je přeměna socioekonomického prostředí ČR v souladu s principy udržitelného rozvoje tak, aby ČR byla přitažlivým místem pro realizaci investic, práci a život obyvatel.
- Prostřednictvím trvalého posilování konkurenceschopnosti bude dosahováno udržitelného růstu s cílem dosáhnout hospodářské úrovně EU-25.
- ČR bude usilovat o růst zaměstnanosti a o vyvážený a harmonický rozvoj regionů, který povede ke zvyšování úrovně kvality života obyvatelstva.

PedF, katedra geografie 45

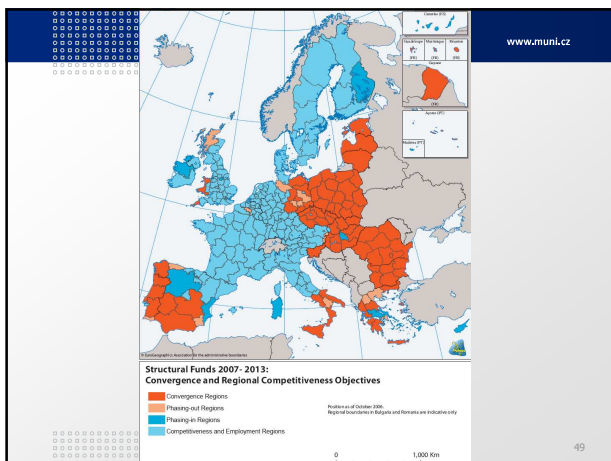
Struktura NSRR

- ☒ Pozice ČR v Evropské unii
- ☒ Národohospodářský vývoj ČR v kontextu EU
- ☒ Socioekonomická analýza
- ☒ Regionální rozvoj
- ☒ SWOT analýza
- ☒ Zhodnocení dopadů realizace programů 2004-2006
- ☒ Strategie pro období 2007-2013
- ☒ Operační programy
- ☒ Zaměření politiky hospodářské a sociální soudržnosti a její vazba na rozvoj venkova
- ☒ Makroekonomický model
- ☒ Řízení a koordinace politiky hospodářské a sociální soudržnosti
- ☒ Systém finančních toků strukturálních fondů a Fondu soudržnosti
- ☒ Adicionalita pro cíl Konvergence v období 2007-2013
- ☒ Ex-ante hodnocení NSRR
- ☒ Posouzení vlivů NSRR na životní prostředí



Operační programy

- **Operační program Podnikání a inovace**
- **Operační program Výzkum a vývoj pro inovace**
- **Operační program Lidské zdroje a zaměstnanost**
- **Operační program Vzdělávání pro konkurenceschopnost**
- **Operační program Životní prostředí**
- **Operační program Doprava**
- **Integrovaný operační program**
- **Operační program Technická pomoc**
- **Regionální operační programy**
- **Operační program Praha – Konkurenceschopnost**
- **Operační program Praha – Adaptabilita**
- ❖ **OP Česká republika – Svobodný stát Bavorsko**
- ❖ **OP Česká republika – Svobodný stát Sasko**
- ❖ **OP Česká republika – Rakousko**
- ❖ **OP Česká republika – Slovenská republika**
- ❖ **OP Česká republika – Polská republika**
- ❖ **Operační program nadnárodní spolupráce**



MASARYKOVA UNIVERZITA www.muni.cz

Cíl 1 - Konvergence

Podpora ERDF:

- modernizace a diverzifikace ekonomické
- struktury členských států a regionů
- rozšíření a zlepšení základní infrastruktury; ochrana životního prostředí

Podpora CF:

- nadregionální projekty v oblasti dopravy a životního prostředí

Podpora ESF:

- zlepšení kvality a schopnosti institucí trhu práce, vzdělávacích systémů a sociálních a ošetrovatelských služeb;
- zvýšení investic do lidského kapitálu
- adaptace veřejné správy, posílení administrativní kapacity národních a regionálních správ

PedF, katedra geografie 50

Operační program	Fond	EU (v mil. EUR)	ČR (v mil. EUR)	Celkem (v mil. EUR)	%	Celkem (v mil. CZK)
Operační program Podnikání a inovace	ERDF	3 041,3	536,7	3 578,0	11,7	100 184,0
Operační program Výzkum a vývoj pro inovace	ERDF	2 070,7	365,4	2 436,1	8,0	68 210,8
Operační program Lidské zdroje a zaměstnanost	ESF	1 811,8	319,7	2 131,5	7,0	59 682,0
Operační program Vzdělávání pro konkurenceschopnost	ESF	1 815,0	320,3	2 135,3	7,0	59 788,4
Operační program Životní prostředí	ERDF + CF	4 917,9	867,9	5 785,8	19,0	162 002,4
Operační program Doprava	ERDF + CF	5 759,1	1 016,3	6 775,4	22,2	189 711,2
Integrovaný operační program	ERDF	1 553,0	274,1	1 827,1	6,0	51 158,8
Operační program Technická pomoc	ERDF	258,8	45,7	304,5	1,0	8 526,0
Regionální operační programy	ERDF	4 659,1	822,2	5 481,3	18,0	153 476,4
ROP Střední Čechy	ERDF	559,1	98,7	657,8	2,2	18 418,4
ROP Jihozápad	ERDF	619,7	109,4	729,1	2,4	20 414,8
ROP Severozápad	ERDF	745,9	131,6	877,5	2,9	24 570,0
ROP Severovýchod	ERDF	656,5	115,8	772,3	2,5	21 624,4
ROP Jihovýchod	ERDF	704,4	124,3	828,7	2,7	23 203,6
ROP Střední Morava	ERDF	657,4	116,0	773,4	2,5	21 655,2
ROP Moravskoslezsko	ERDF	716,1	126,4	842,5	2,8	23 590,0
Celkem	ERDF, ESF, CF	25 886,7	4 568,3	30 455,0	100,0	852 740,0

MASARYKOVA UNIVERZITA www.muni.cz

Cíl 1 - "Konvergence" – největší zdroj €

Tematické operační programy - celá ČR mimo Prahu

- OP Podnikání a inovace
- OP Životní prostředí
- OP Doprava
- OP Vzdělávání pro konkurenceschopnost
- OP Výzkum a vývoj pro inovace
- OP Lidské zdroje a zaměstnanost
- Integrovaný operační program
- OP Technická pomoc

Regionální operační programy

- ROP NUTS II Jihovýchod
- ROP NUTS II Jihozápad
- ROP NUTS II Moravskoslezsko
- ROP NUTS II Severovýchod
- ROP NUTS II Severozápad
- ROP NUTS II Střední Čechy
- ROP NUTS II Střední Morava

PedF, katedra geografie 52

MASARYKOVA UNIVERZITA www.muni.cz

Cíl 2 - Regionální konkurenceschopnost a zaměstnanost

- ☒ Regiony nespadající pod prioritu „Konvergence“
 - ☒ tj. HDP nad 75% průměru EU – Praha
- ☒ Oblasti intervence
 - ☒ inovace a ekonomika založená na znalostech
 - ☒ životní prostředí a předcházení rizikům
 - ☒ dostupnost a služby základního ekonomického významu (komunikační sítě)
 - ☒ tj. posilování prvků Lisabonské a Göteborgské strategie

PedF, katedra geografie 53

MASARYKOVA UNIVERZITA www.muni.cz

Operační program	Fond	EU (v mil. EUR)	ČR (v mil. EUR)	Celkem (v mil. EUR)	%	Celkem (v mil. CZK)
Operační program Praha – Konkurenceschopnost	ERDF	294,9	52,0	346,9	70,9	9 713,2
Operační program Praha – Adaptabilita	ESF	121,1	21,4	142,5	29,1	3 990,0
Celkem	ERDF, ESF	416,0	73,4	489,4	100,0	13 703,2

PedF, katedra geografie 54

MASARYKOVA UNIVERZITA www.muni.cz

Cíl 3 - Evropská územní spolupráce

- ☒ **Financování: ERDF**
- ☒ **Priorita vychází ze současné Iniciativy Interreg, tj. podpora další integrace EU spoluprací na přeshraniční, mezinárodní a meziregionální úrovni.**
- ☒ **Hlavní priority:**
 1. Podpora rozvoje vědy a výzkumu a informační společnosti
 2. Životní prostředí a předcházení rizikům
 3. Řízení vodních zdrojů

PedF, katedra geografie 55

MASARYKOVA UNIVERZITA www.muni.cz

Operační program	Fond	EU (v mil. EUR)	ČR (v mil. EUR)	Celkem (v mil. EUR)	%	Celkem (v mil. CZK)
<i>Přeshraniční spolupráce</i>	ERDF	385,7	68,2	453,9	90,9	12 709,2
OP přeshraniční spolupráce Bavorsko – ČR	ERDF	53,0	9,4	62,4	12,5	1 747,2
OP přeshraniční spolupráce Sasko – ČR	ERDF	67,2	11,9	79,1	15,8	2 214,8
OP přeshraniční spolupráce Rakousko – ČR	ERDF	69,1	12,2	81,3	16,3	2 276,4
OP přeshraniční spolupráce Slovensko – ČR	ERDF	92,7	16,4	109,1	21,9	3 054,8
OP přeshraniční spolupráce Polsko – ČR	ERDF	103,7	18,3	122,0	24,4	3 416,0
<i>Nadnárodní spolupráce</i>	ERDF	38,4	6,8	45,2	9,1	1 265,6
Operační program nadnárodní spolupráce	ERDF	38,4	6,8	45,2	9,1	1 265,6
<i>Meziregionální spolupráce</i>	ERDF	?	?	?	?	?
Operační program meziregionální spolupráce	ERDF	?	?	?	?	?
Celkem	ERDF	424,1	75,0	499,1	100,0	13 974,8

MASARYKOVA UNIVERZITA www.muni.cz

Úkol

- Zjistěte, zdali ve Vašem okolí/ v místě Vašeho bydliště byl podpořen nějaký projekt? Byl již zrealizován?
- Na příští týden doneste informace o takovém projektu v rozsahu:
 1. Název projektu
 2. Název fondu, ze kterého byl projekt financován
 3. Název operačního programu
 4. Doba realizace
 5. Celková výše poskytnuté dotace
 6. Typ subjektu, který dotaci obdržel

PedF, katedra geografie 57

MASARYKOVA UNIVERZITA www.muni.cz

Regionální politika ČR

PedF, katedra geografie

MASARYKOVA UNIVERZITA www.muni.cz

Regionální politika ČR

- ❑ ČR respektuje základní principy společné regionální politiky zemí EU.
- ❑ Regionální politika v ČR byla nastartována v roce 1998. *Proč tak pozdě?*
- ❑ Hlavní koordinátor a iniciátor aktivit – **Ministerstvo pro místní rozvoj**.

PedF, katedra geografie 59

MASARYKOVA UNIVERZITA www.muni.cz

Kompetence ministerstva pro místní rozvoj

- ❑ Regionální politika
- ❑ Bytová politika
- ❑ Územní plánování a stavební řád
- ❑ Strukturální fondy
- ❑ Cestovní ruch
- ❑ Veřejné dražby
- ❑ Pohřebnictví
- ❑ Veřejné zakázky a PPP

PedF, katedra geografie 60

Důvody vzniku regionální politiky

- ❑ Ekonomické i neekonomické faktory,
- ❑ nízká mobilita pracovní síly, kapitálu,
- ❑ geografické faktory (odlehlost, nedostatečné přírodní zdroje apod.),
- ❑ nevyhovující ekonomická struktura regionu,
- ❑ institucionální faktor,
- ❑ demografická situace (sekundárně) – např. podmínky ke vzdělávání.

Motivy vzniku regionální politiky

- ❑ Důsledky vysoké diferenciaci socioekonomických podmínek:
 - ❑ nepříznivý vliv na hospodářský rozvoj státu,
 - ❑ sociální až politické konflikty.
- ❑ Koncentrace faktoru – vznik problémových regionů:
 - ❑ vysoká nezaměstnanost,
 - ❑ špatné ŽP,
 - ❑ nízká hospodářská výkonnost.

Regionální politika ČR

- ❑ Soubor cílů, opatření a nástrojů vedoucích ke snižování neodůvodněných rozdílů v socioekonomické úrovni jednotlivých regionů.
- ❑ Všechny veřejné intervence, které vedou ke zlepšení geografického rozdělení hospodářských činností.
- ❑ Součástí státní politiky ovlivňující hospodářskou strukturu regionu s cílem dosáhnout vyšší efektivity hospodářské politiky.

MASARYKOVA UNIVERZITA www.muni.cz

Typy problémových regionů ČR

- ☒ **Strukturálně postižené regiony**
 - ☒ Soustředují se v nich negativní projevy strukturálních změn, dochází k útlumu odvětví a výroby a k růstu nezaměstnanosti.
- ☒ **Hospodářsky slabé regiony**
 - ☒ Vykazují podstatně nižší úroveň rozvoje než je průměr EU.

PedF, katedra geografie 64

MASARYKOVA UNIVERZITA www.muni.cz

Typy problémových regionů ČR

- ☒ **Venkovské regiony**
 - ☒ Charakterizované nízkou hustotou zalidnění, poklesem počtu obyvatel a vyšším podílem zaměstnanosti v zemědělství.
- ☒ **Ostatní regiony**
 - ☒ Jejich podporování státem je žádoucí z jiných důvodů (např. regiony pohraniční, se silně narušeným ŽP, s vyšší průměrnou mírou nezaměstnanosti vůči EU).

PedF, katedra geografie 65

MASARYKOVA UNIVERZITA www.muni.cz

Identifikace problémových regionů ČR

- ☒ **Indikátory (ukazatele)**
 - ☒ Regionální HDP na obyvatele, nezaměstnanost, struktura HDP dle sektorů, demografické ukazatele, stav životního prostředí a infrastruktury aj.
- ☒ **Legislativa**
 - ☒ Usnesení vlády České republiky ze dne 17. května 2006 č. 560.

PedF, katedra geografie 66

MASARYKOVA UNIVERZITA www.muni.cz

Strukturálně postižené regiony ČR

1. Most
2. Karviná
3. Chomutov
4. Teplice
5. Ostrava-město
6. Frýdek-Místek
7. Nový Jičín
8. Sokolov

PedF, katedra geografie 67

MASARYKOVA UNIVERZITA www.muni.cz

Hospodářsky slabé regiony ČR

1. Hodonín
2. Znojmo
3. Třebíč
4. Bruntál
5. Opava
6. Jeseník
7. Přerov
8. Šumperk
9. Svitavy
10. Louny
11. území bývalých vojenských újezdů Ralsko a Mladá

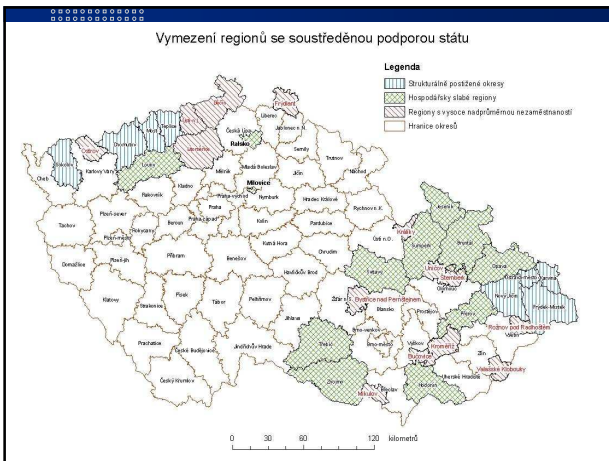
PedF, katedra geografie 68

MASARYKOVA UNIVERZITA www.muni.cz

Regiony s vysoce nadprůměrnou nezaměstnaností

okresy:	obce s rozšířenou působností:
1. Děčín	1. Ostrov
2. Ústí nad Labem	2. Frýdlant
3. Litoměřice	3. Králupy
	4. Bystřice n. Pernštejnem
	5. Bučovice
	6. Mikulov
	7. Šternberk
	8. Uničov
	9. Kroměříž
	10. Rožnov pod Radhoštěm
	11. Valašské Klobouky

PedF, katedra geografie 69







Zákon č. 248/2000 Sb., o podpoře regionálního rozvoje

- ☒ Vytvořen ve vazbě na vznik krajských samospráv.
- ☒ Stanovuje podmínky pro poskytování podpor pro vyvážený rozvoj státu, krajů a obcí (koordinace).
- ☒ Určuje s tím související působnost správních úřadů na všech stupních.
- ☒ Koordinací regionální politiky je kompetenčním zákonem pověřeno MMR ČR.
- ☒ Schválení zákona bylo jednou z podmínek pro vstup ČR do EU.
- ☒ Sjednocení základních principů fungování veřejné správy s platnými principy EU.
- ☒ Dle § 5 tohoto zákona se pořizuje jako základní dokument politiky regionálního rozvoje **Strategie regionálního rozvoje**.
- ☒ Euronovela zákona 248/2008 Sb.

Další předpisy

- ✓ Zákon č. 128/2000, o obcích ve znění pozdějších předpisů
- ✓ Zákon c.129/2000, o krajích ve znění pozdějších předpisů
- ✓ Zákon 215/2004 Sb. o veřejné podpoře
- ✓ Zákon 47/2002 Sb. o podpoře MSP
- ✓ Usnesením vlády č. 707/1998 k vymezení územních statistických jednotek NUTS pro potřeby EU
- ✓ Nařízení vlády č. 310/2004 k regionální mapě intenzity veřejné podpory (od 2007 novelizace)
- ✓ Usnesení vlády ČR č. 560/2006 s vymezením regionů se soustředěnou podporou
- ✓ Usnesení vlády č. 102/2002 o implementačním systému pro podporu ze strukturálních fondů
- ✓ Usnesení vlády č. 682 ze dne 12. července 2000 o Strategii regionálního rozvoje České republiky.

Nástroje regionálního rozvoje

- a) Existence systému strategických dokumentů:
- evropská úroveň – Strategické obecné zásady Společenství
 - národní úroveň – **Strategie regionálního rozvoje**, Strategie udržitelného rozvoje, Strategie hospodářského růstu, Regionální programy rozvoje, Sektorové politiky, **Národní rozvojový plán**, **Národní strategický referenční rámec**
 - krajská úroveň – Strategie rozvoje kraje, Program rozvoje kraje, apod.
- b) Finanční nástroje (zdroje EU, veřejné zdroje, soukromé zdroje)
- Evropská unie (strukturální fondy ad.)
 - národní úroveň (národní programy)
 - kraj, města (doplňkové programy)
- c) Metodické nástroje (metodické pokyny, konzultace a poradenství, výzkumné úkoly)

MASARYKOVA UNIVERZITA www.muni.cz

**a) Systém strategických dokumentů:
Regionální politika versus politika územního rozvoje**

<p>Politika územního rozvoje ČR 2008 (PUR) Zákon č. 183/2006 Sb., ve znění pozdějších předpisů</p> <p style="text-align: center;">↓</p> <p>Zásady územního rozvoje (ZUR)</p> <p style="text-align: center;">↓</p> <p>Územní plán obce</p>	<p>Strategie regionálního rozvoje ČR (SRR) Zákon č. 248/2000 Sb., ve znění pozdějších předpisů</p> <p style="text-align: center;">↓</p> <p>Program rozvoje kraje (PRK)</p> <p style="text-align: center;">↓</p> <p>Rozvojové dokumenty měst a obcí</p>
---	--

PedF, katedra geografie 76

MASARYKOVA UNIVERZITA www.muni.cz

Strategie regionálního rozvoje pro léta 2007–2013

✓ Schválena dne 17.5.2006 (usnesením vlády ČR č. 560)

✓ **Globální cíl SRR:**

- vyvážený, harmonický a udržitelný rozvoj regionů, který povede ke zvyšování úrovně kvality života obyvatelstva.

✓ **Strategické cíle SRR:**

- Rozvojově zaměřený cíl (růst a konkurenceschopnost) – zvýšení ekonomického potenciálu, konkurenceschopnosti a sociální úrovně regionů ČR na úroveň srovnatelnou s vyspělými regiony Evropy.
- Disparitně zaměřený cíl (vyvážený rozvoj regionů) – zastavení růstu a postupné snižování nepřiměřených regionálních disparit a využívání specifik území.
- Instrumentální cíl – institucionální zabezpečení strategie a zvýšení implementační kapacity.

PedF, katedra geografie 77

MASARYKOVA UNIVERZITA www.muni.cz

**Strategie regionálního rozvoje:
Silné stránky regionálního rozvoje**

- ☑ Postavení krajů
- ☑ Nízká míra nezaměstnanosti
- ☑ Kvalifikovaná pracovní síla
- ☑ Tradiční struktura osídlení
- ☑ Hustá dopravní síť
- ☑ Diversifikovaný rozvojový potenciál regionů

PedF, katedra geografie 78

MASARYKOVA UNIVERZITA www.muni.cz

Strategie regionálního rozvoje: Slabé stránky regionálního rozvoje

- ☒ Narůstání meziregionálních disparit
- ☒ Nízká míra samofinancovatelnosti krajů
- ☒ Funkce obcí s rozšířenou působností
- ☒ Flexibilita pracovníků
- ☒ Zastávání venkova
- ☒ Údržba komunikací a obslužnost území
- ☒ Nedostatečné využívání místních zdrojů

PedF, katedra geografie 79

	PO 1 Evropský a národně-ekonomický strategický rámec	PO 2 Ekonomika regionů	PO 3 Lidé a osídlení	PO 4 Infrastruktura	PO 5 Příroda, krajina a životní prostředí	
<p>PO 1</p> <p>P1.1 Institucionální systém podpory rozvoje regionů a oblastí spolupráce</p> <p>P1.2 Výkonová a efektivní veřejná správa v regionech</p> <p>P1.3 Zabezpečení zdrojů financování regionální politiky</p>	<p>PO 2</p> <p>P2.1 Vytváření podmínek pro dynamický hospodářský rozvoj regionů ČR</p> <p>P2.2 Zvyšování konkurenceschopnosti MSP</p> <p>P2.3 Podpora inovačního podnikání a výzkumu v regionech</p> <p>P2.4 Tvorba pracovních míst</p>	<p>PO 3</p> <p>P3.1 Podpora investic do lidského kapitálu</p> <p>P3.2 Sídelní struktura a bydlení</p> <p>P3.3 Sociální soudržnost v regionech založená na rovnosti příležitostí</p> <p>P3.4 Rozvoj a regenerace měst</p>	<p>PO 4</p> <p>P4.1 Zajištění regionální a nadregionální dopravní dostupnosti</p> <p>P4.2 Zajištění kvalitní regionální, nadregionální a nadregionální dopravní obslužnosti</p> <p>P4.3 Rozvoj energetických, spojovacích sítí a zálohování v regionech</p> <p>P4.4 Rozvoj informačních technologií v regionech</p>	<p>PO 5</p> <p>P5.1 Ochrana životního prostředí včetně přírody</p> <p>P5.2 Setměné nadvládání s materiálovými a energetickými zdroji</p> <p>P5.3 Environmentálně vstřícné, poradenství a revolta</p>	<p>PO 6</p> <p>Cestovní ruch</p> <p>P6.1 Organizace a management cestovního ruchu</p> <p>P6.2 Rozvoj infrastruktury cestovního ruchu</p> <p>P6.3 Rozvoj produktu a služeb cestovního ruchu</p>	<p>PO 7</p> <p>Kultura</p> <p>P7.1 Organizace a řízení kulturních aktivit</p> <p>P7.2 Rozvoj kulturní infrastruktury a služeb</p> <p>P7.3 Zachování a využívání kulturních památek</p> <p>P7.4 Vzdělávání a informovanost</p>
<p>PO 8</p> <p>Problémová území</p> <p>P8.1 Zvýšení ekonomické výkonnosti problémových území</p> <p>P8.2 Intervence na trhu práce v územích s neúměrně vysokou nezaměstnaností</p> <p>P8.3 Podpora řešení specifických problémů rozvoje venkova a periferních území</p>						

PedF, katedra geografie 80

MASARYKOVA UNIVERZITA www.muni.cz

Problémy a disparity

- ☒ Výrazný odstup Prahy
- ☒ Restrukturalizace regionů
- ☒ Rozdíl mezi Čechy a Moravou
- ☒ Disparity uvnitř regionů
- ☒ Disparity uvnitř měst

PedF, katedra geografie 81

MASARYKOVA UNIVERZITA www.muni.cz

Institucionální zajištění RP

☒ **Úroveň:**

- ☒ Národní (Ministerstvo pro místní rozvoj, ostatní ministerstva)
- ☒ Regionální (Regionální rada NUTS 2)
- ☒ Krajská (Orgány krajské samosprávy)
- ☒ Obecní (Orgány obecní samosprávy)
- ☒ Ostatní (ČSÚ, Koordinační a poradní orgány aj.)

PedF, katedra geografie 82

MASARYKOVA UNIVERZITA www.muni.cz

b) Finanční nástroje

☒ **Strukturální fondy** (viz. regionální politika EU)

☒ **Národní dotace**

PedF, katedra geografie 83

MASARYKOVA UNIVERZITA www.muni.cz

Finanční nástroje: národní regionální programy

1. **Podpora obnovy venkova**
3 dotační tituly:
 - DT č. 1 – Podpora vítězů soutěže Vesnice roku
 - DT č. 2 - Podpora zapojení dětí a mládeže do komunitního života v obci
 - DT č. 3 – Podpora spolupráce obcí na obnově a rozvoji venkova
2. **Podpora úprav bývalých vojenských areálů k obecnímu využití**
2 dotační tituly:
 - DT č.1 – Infrastruktura a rekonstrukce
 - DT č.2 - Aktualizace územně plánovací dokumentace obcí
3. **Obnova obecního a krajského majetku postiženého živelní nebo jinou pohromou**
2 dotační tituly
 - DT č. 1
 - DT č. 2

PedF, katedra geografie 84

MASARYKOVA UNIVERZITA www.muni.cz

Institucionální nástroje subjektů regionálního rozvoje

- ☒ Zákony (zákon o podpoře regionálního rozvoje).
- ☒ Strategie regionálního rozvoje.
- ☒ Program obnovy venkova.
- ☒ Státní rozpočet a národní fondy (např. Státní fond životního prostředí, Fond rozvoje bydlení, Státní fond dopravní infrastruktury atd.).

PedF, katedra geografie 85

MASARYKOVA UNIVERZITA www.muni.cz

Program obnovy venkova

- ☒ **Cíl:** vytvořit organizační a ekonomické podmínky k podpoře obyvatel venkova a samospráv venkovských obcí k tomu, aby se vlastními silami snažili o harmonický rozvoj zdravého životního prostředí, udržování přírodních a kulturních hodnot venkovské krajiny a rozvoj ekologicky nezávadného hospodářství.
- ☒ Zajišťuje realizaci Programu obnovy vesnice, přijatého vládou České republiky 29. května 1991.

PedF, katedra geografie 86

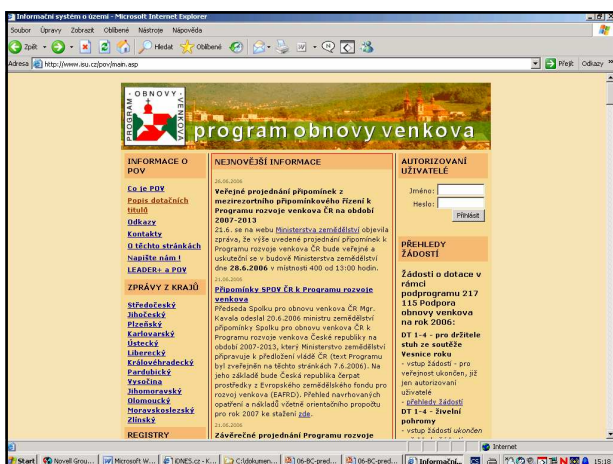
MASARYKOVA UNIVERZITA www.muni.cz

Program obnovy venkova

Dotazní tituly:

1. Obnova a údržba venkovské zástavby a občanské vybavenosti
2. Komplexní úprava veřejných prostranství
3. Obnova a zřizování veřejné zeleně
4. Rekonstrukce místních komunikací, výstavba cyklistických a pěších stezek, rekonstrukce a výstavba veřejného osvětlení
5. Zpracování urbanistických studií a územních plánů
6. Projekty obcí na vzdělávání a poradenství v oblasti rozvoje venkova a obnovy vesnice
7. Integrované projekty venkovských mikroregionů
8. Projekty k rozvoji infrastruktury
9. Přímé dotace technické infrastruktury

PedF, katedra geografie 87



MASARYKOVA UNIVERZITA www.muni.cz

b) Metodické nástroje

Ukončené výzkumné programy

1. Výzkum pro potřeby státní správy (2004-2006)
2. Výzkum pro potřeby regionů (2004-2006)

Stávající výzkumné programy

1. Výzkum pro řešení regionálních disparit 2007 – 2011
2. Program zaměřený na řešení romské problematiky
3. Budoucí nový program výzkumu a vývoje

PedF, katedra geografie 89

MASARYKOVA UNIVERZITA www.muni.cz

Úkol

- Pokud spadáte do některého z okresů/regionů s vymezenou podporou státu, zjistěte, zdali byl v poslední době zrealizován nějaký projekt pomocí dotace.
- Zjistěte jaké další možnosti podpory projektů jsou v rámci regionální politiky ČR možné?

PedF, katedra geografie 90
