

Cvičení č. 6 – Interaktivní/ dynamická mapy IZGARD

ÚKOLY:

1. naučit se pracovat a využívat interaktivní mapy **mapového serveru IZGARD**, **zvládnout typové úlohy** – zobrazit legendu, zobrazit názvy ulic, adresní body, chráněná území, změřit vzdálenost, zobrazit souřadnice bodu (umět vysvětlit viz. učivo kartografie)
2. **Pro vybraný region** (a pomocí printscreen uložte do protokolu)
Zobrazit mapu:
 - a. **topografickou mapu podle databáze TM**
 - b. **topografickou mapu podle databáze DMU 25**
 - c. **ortofotomapu**

Protokol bude obsahovat:

- titulní stranu
- zadání cvičení (komplet, tj. úkol 1 + 2)
- řešení a postup práce
- výsledky: 3 * obrázek map 2a., b., c., stačí pouze ve formě „Print screen“
- Uložit pod příjmením a číslem protokolu na IS, odevzdávána do 11.11. 2008

Poznámky, ukázky

www adresa

název	www adresa
IZGARD, internetový zobrazovač geografických armádních dat	http://izgard.cenia.cz/ceniaizgard/uvod.php
Vlastní atlas	Kliknout na „digitální atlas CR“ v levém menu

Obrázky s popisem viz níže.

Obr. 1, úvodní strana

INTERNETOVÝ ZOBRAZOVACÍ GEOGRAFICKÝCH DAT - Windows Internet Explorer

http://izgard.cena.cz/ceniazgard/uvod.php

Google

INTERNETOVÝ ZOBRAZOVACÍ GEOGRAFICKÝCH DAT

VGHMÚF Vojský geografický a hydrometeorologický úřad Dobruška

GEOSI a HIMS GeDoS IZGARD VGO

INTERNETOVÝ ZOBRAZOVACÍ GEOGRAFICKÝCH ARMÁDIČÍCH DAT

IZGARD

IZGARD je součástí Digitálního vojenského informačního systému o území (DVISU). Je to internetový mapový server, jehož posláním je poskytnout uživatelům kontinuální on-line přístup k neaktuálním nástrojem i vektorovým geografickým datům.

Novinky Datum: 20.09.2007

Nová vizualizace DMÚ 25

V rámci služby Digitální atlas je k dispozici nová vizualizace vektorového modelu DMÚ 25, která více odpovídá standardní řadě topografických map.

Tisk ve formátu A3, A2, A1 Datum: 20.09.2007

Ve službě Digitální atlas ČR je k dispozici možnost tisku i ve formátech A3, A2, A1. Postupuje se obdobně jako u standardního tisku A4 (t.j. že před vlastním tiskem je nutno nastavit parametry tiskárny "Tisk na šířku" a formát "A3", "A2" nebo "A1").

Rastrové ekvivalenty TM Datum: 20.09.2007

Do projektu byly přidány nové rastrové ekvivalenty vojenských topografických a dalších map:

- RETM 25, 50 a 100
- REMCR 250
- RETM 500 a 1 mil.

Přidání nabídky pro řešení problémů Datum: 20.09.2007

V levém sloupci byla přidána nabídka **Nejčastější problémy**, kde lze najít návody jak postupovat při problémech při provozu IZGARD.

Ročník snímkování 2007 Datum: 20.09.2007

Kalendář

Listopad 2008

Po	Út	St	Čt	Pá	So	Ně
					1	2
3	4	5	6	7	8	9
10	11	12	13	14	15	16
17	18	19	20	21	22	23
24	25	26	27	28	29	30
45. týden	16:29					

[Přidat stránku k oblíbeným](#)

Za správnost:
Ing. Petr Poláček
izgard@vghur.amy.cz

Autor stránek:
Ing. Peter Ivica
izgard@vghur.amy.cz

Připomínky, dotazy:
izgard@vghur.amy.cz

Stránka aktualizována: 05.03.2008

Obr. 2. celkový přehled

Digitální atlas České republiky - Windows Internet Explorer

http://izgard.cena.cz/dmunevylviewer.htm

Google

Digitální atlas České republiky

Digitální atlas ČR

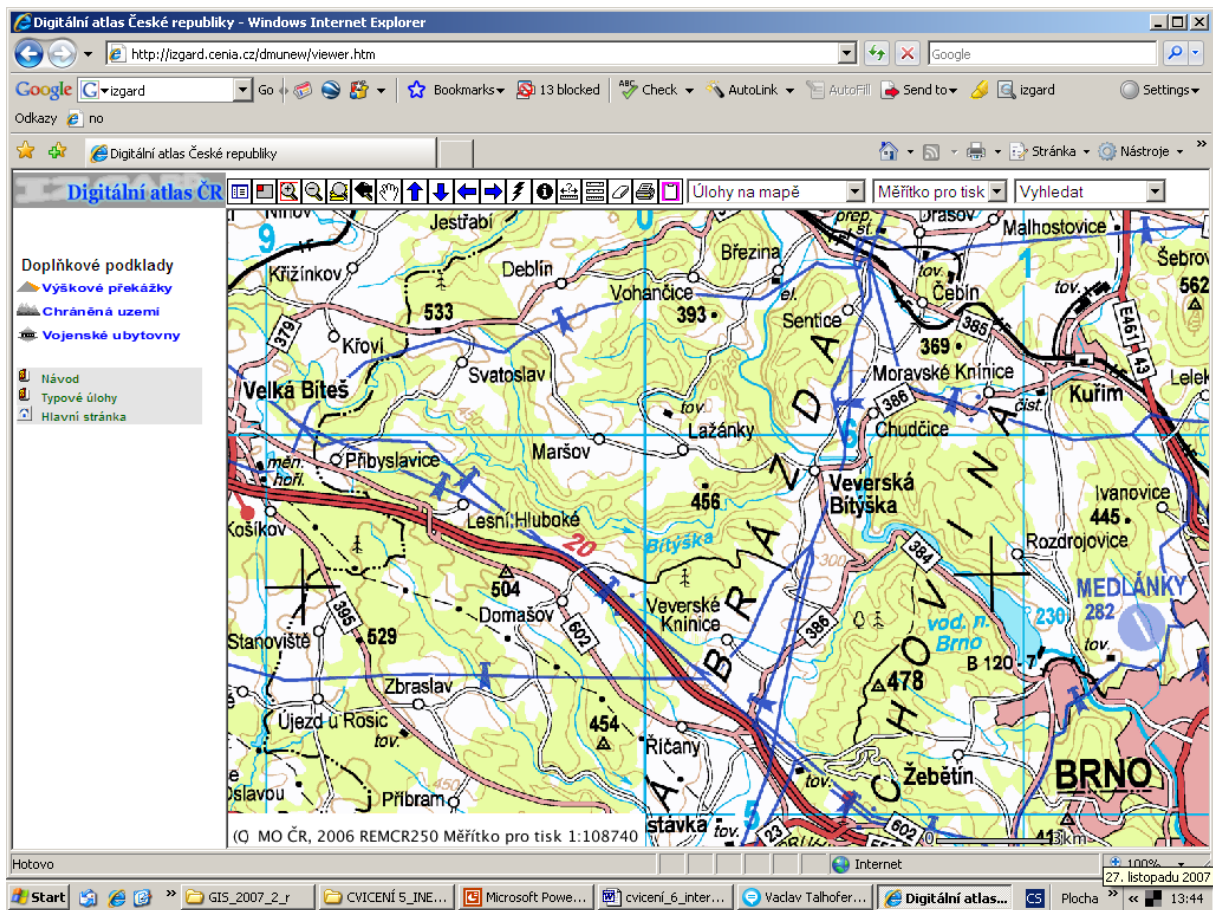
Doplňkové podklady

- ▲ Výchovné příkazky
- ▲ Chránilná území
- ▲ Vojenské ubytovny

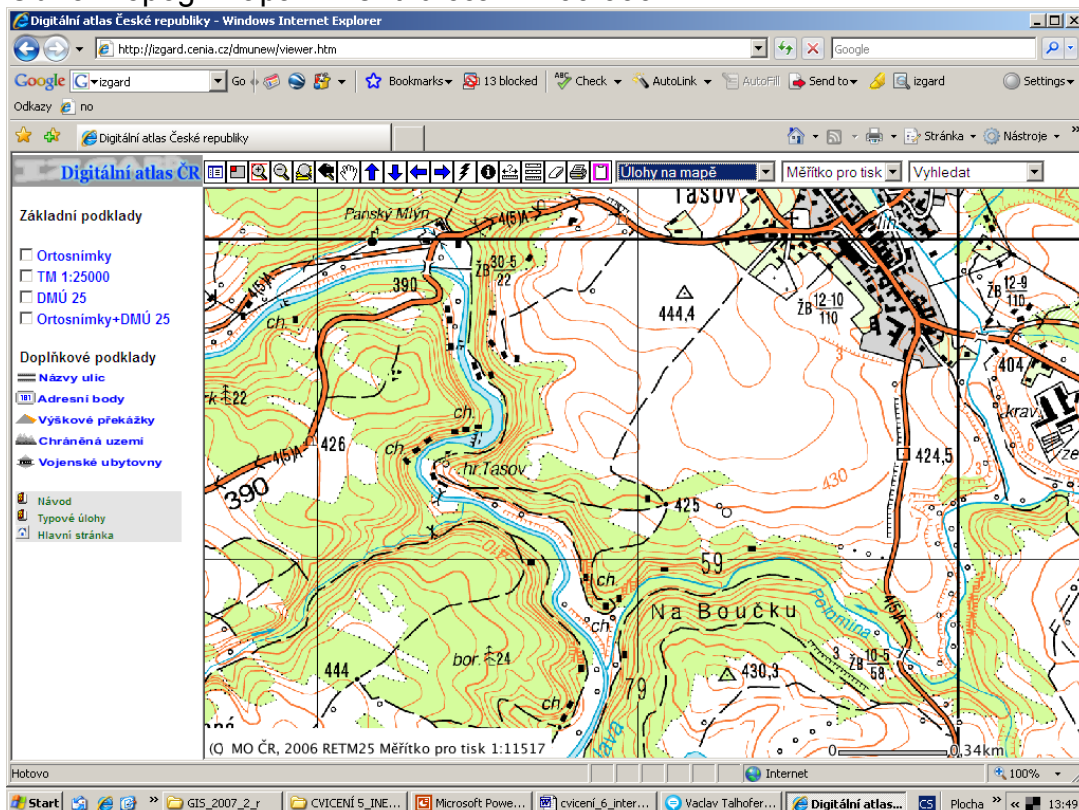
Mapa České republiky s označenými městy: Ústí nad Labem, Liberec, Dobruška, Hradec Králové, Pardubice, Ostrava, Olomouc, Zlín, Brno, Jihlava, Praha, Hradčovice, Píseň, Brdy, Libavá, Budějovice, Boletice.

(C) MO ČR, 2007-2008 Měřítko pro tisk 1:2395350

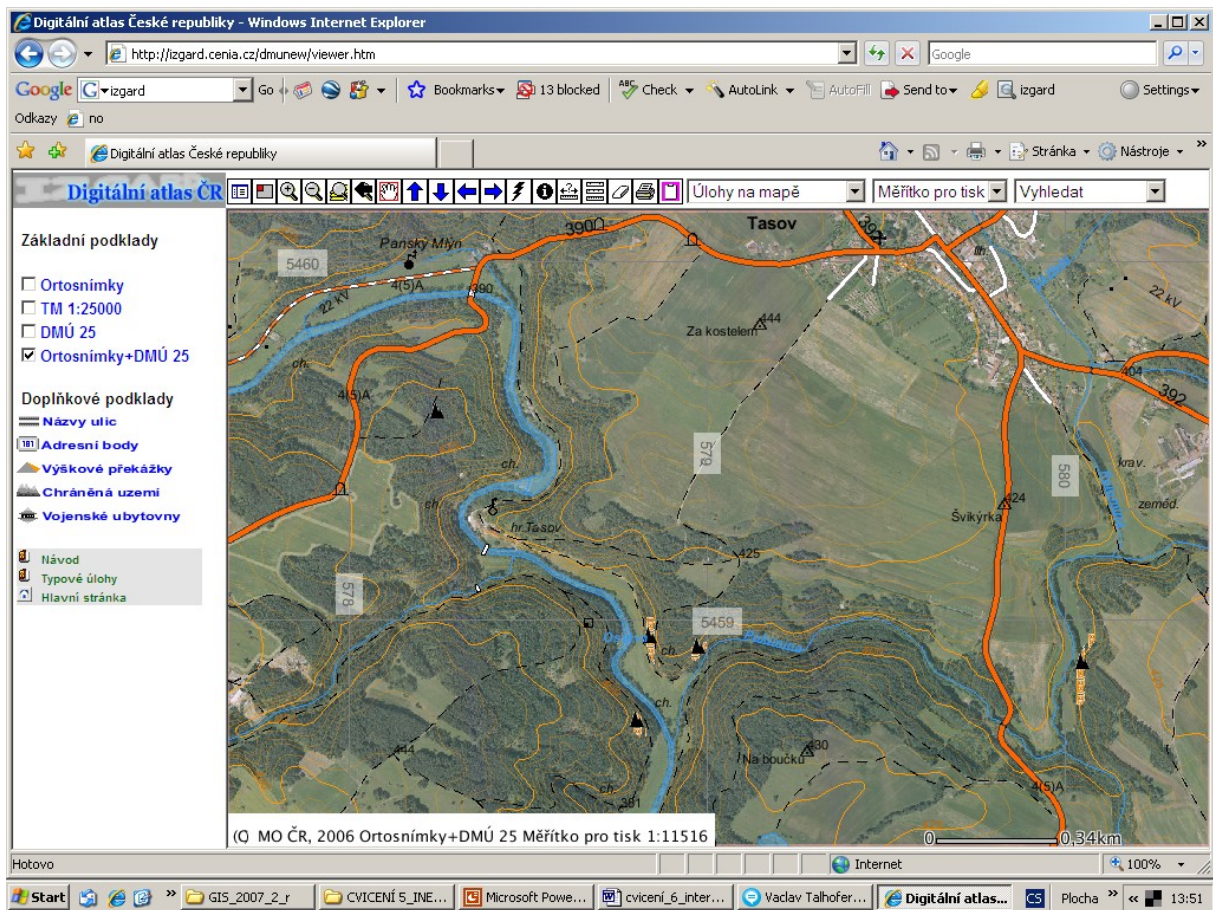
0 83km



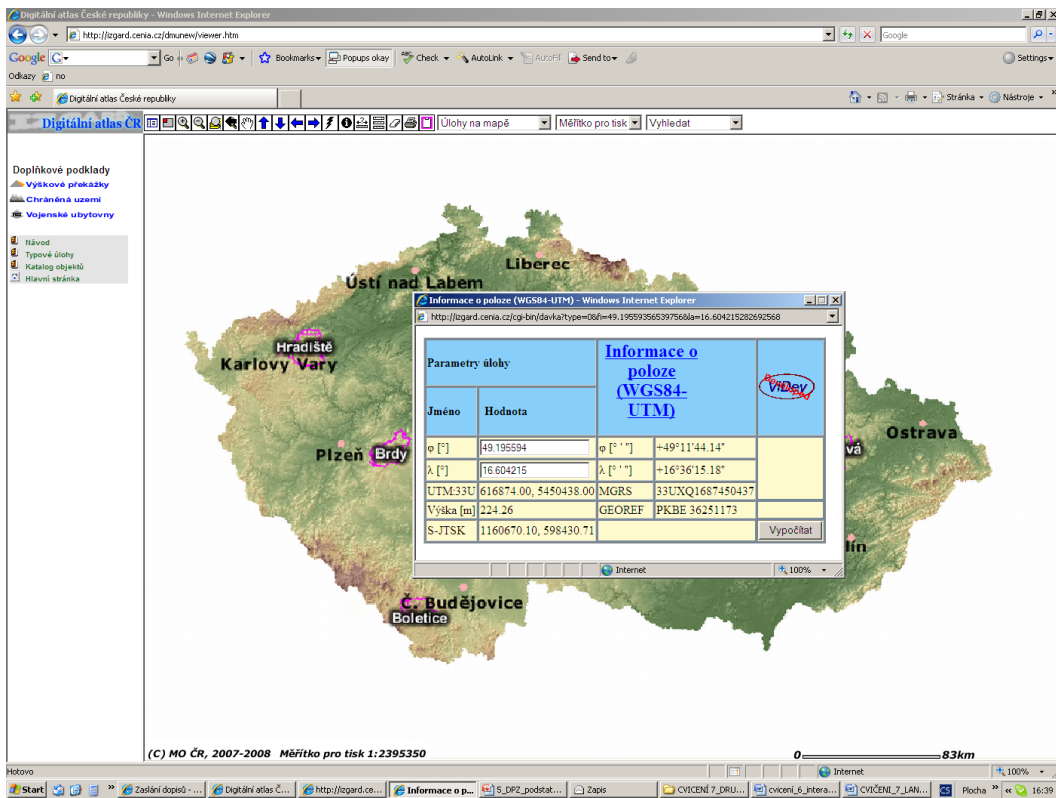
Obr.3 Topog- mapa v měřítku cca 1: 100 000



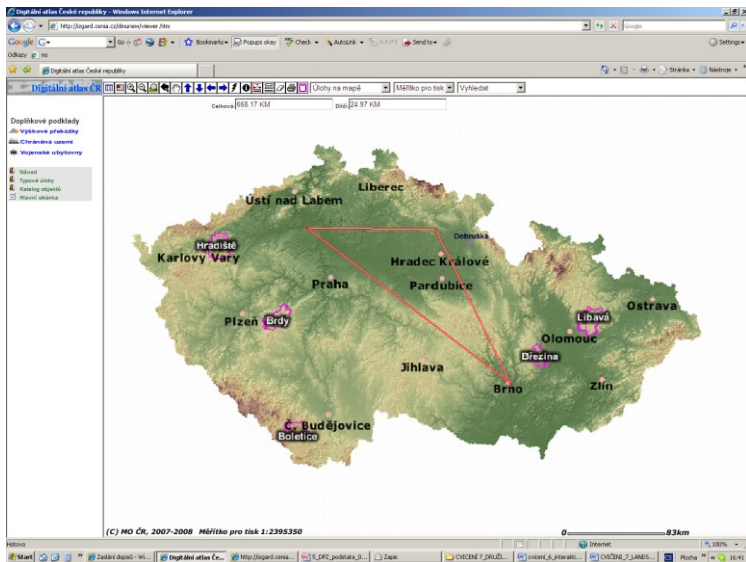
Obr. 4, podrobnější mapa s možností výběru datových podkladů – (tm) 1:25 000, DMÚ 25, ortofotomapa



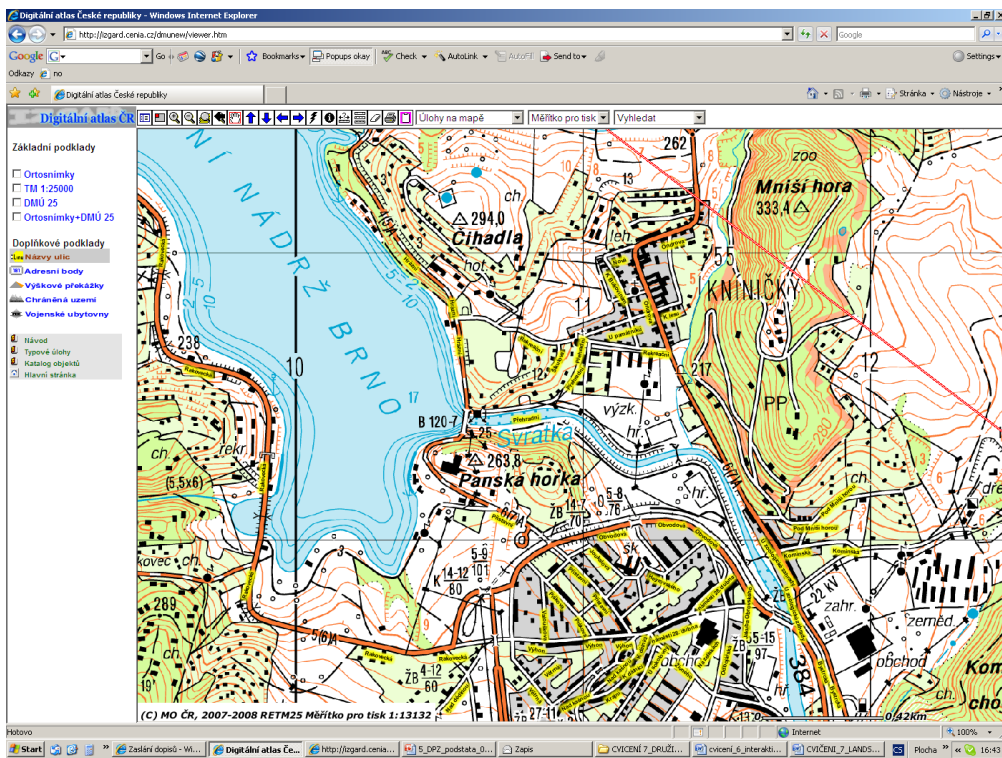
Obr. 5 Ortofoto spolu s DMÚ 25



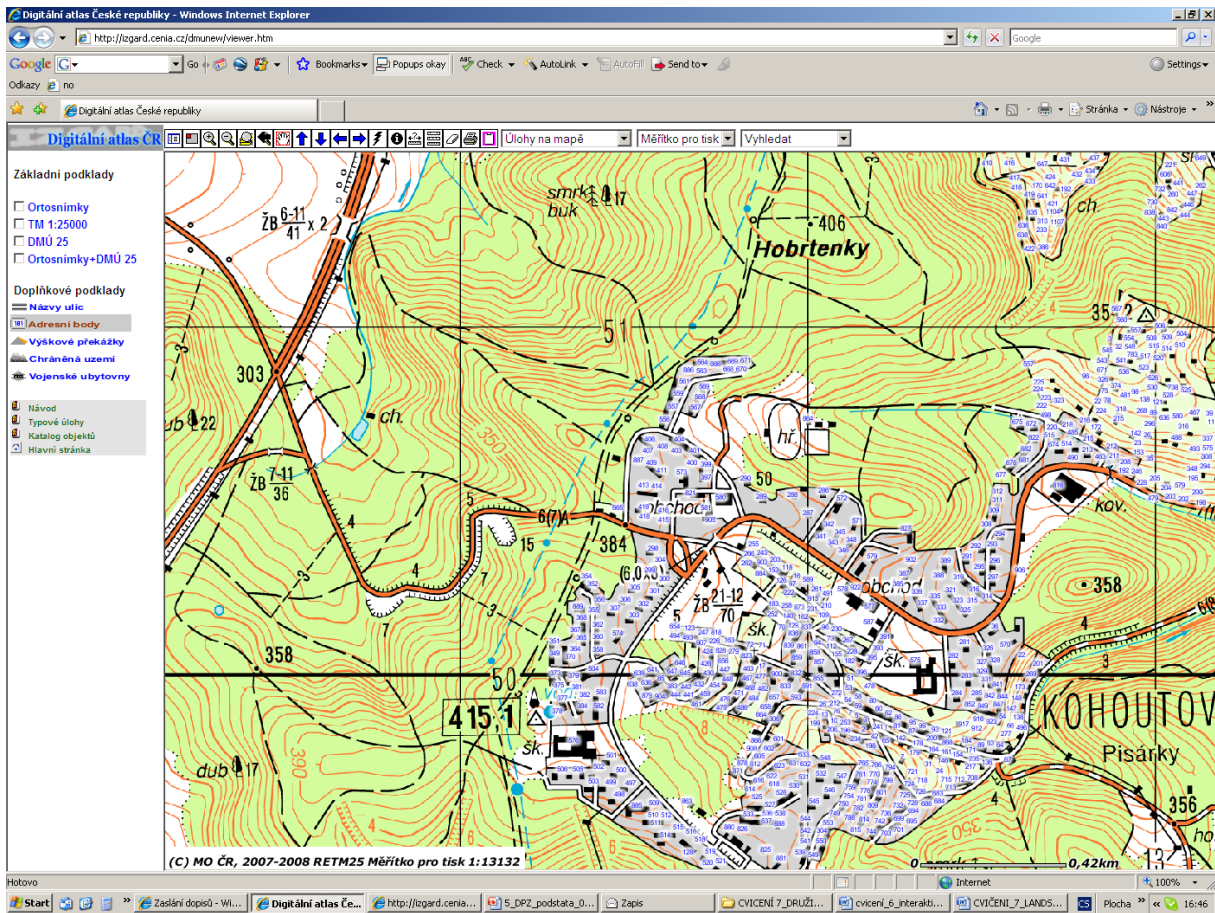
Obr. 6. Typová úloha – Informace o poloze



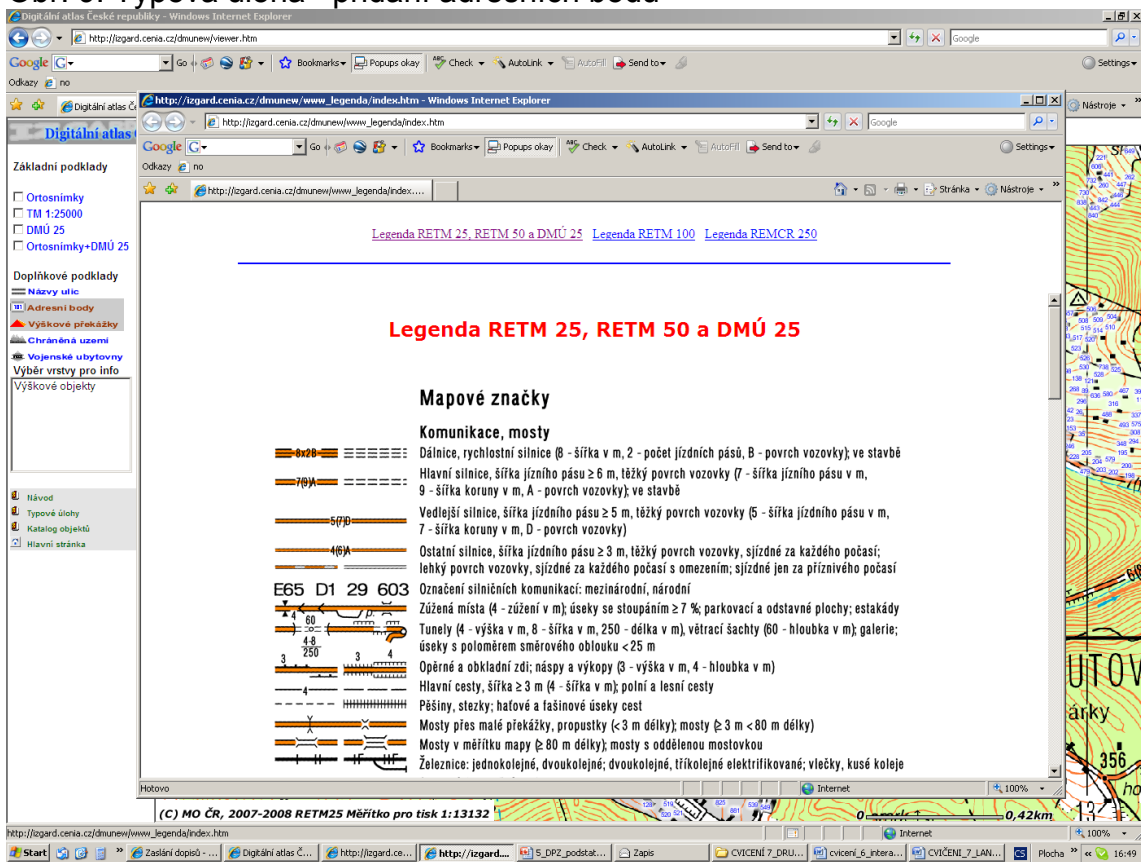
Obr. 7. Typová úloha –měření vzdáleností



Obr. 8. Typová úloha –přidání názvů ulic (jen u odpovídajícího měřítka)



Obr. 9. Typová úloha –přidání adresních bodů



Obr. 10. Otevření legendy (první nástroj zleva)