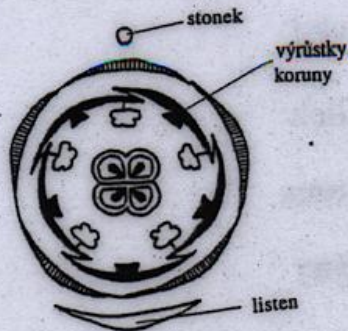


Květní diagram



♀ * K(5) [C(5) A5] G(2)
kostival (*Symphytum* sp.)

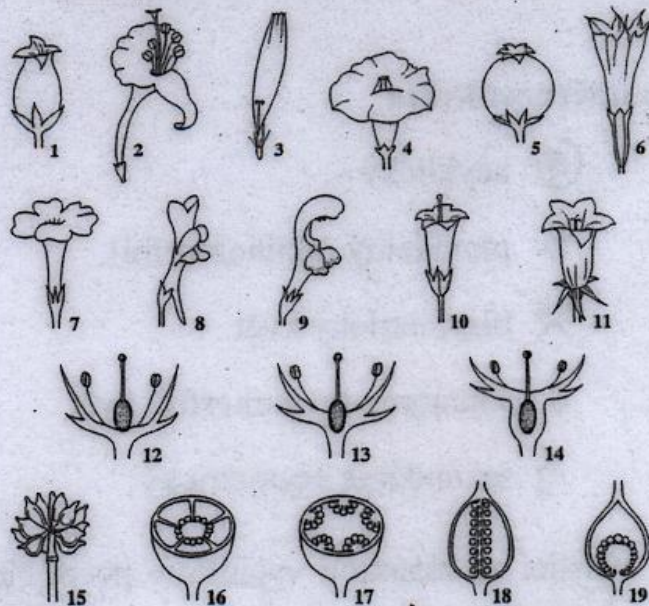
Slavíková Z. (1984): Morfologie rostlin. – UK PřF, SPN, Praha.

Vybrané květní znaky

Typy srostloplátečné koruny: 1 – baňkovitá, 2 – dvoupyšká, 3 – jazykovitá, 4 – kolovitá, 5 – kulovitá, 6 – nálevkovitá, 7 – řepicovitá, 8 – šklebivá, 9 – tlamátá, 10 – trubkovitá, 11 – zvonkovitá

Postavení semeníku: 12 – svrchní, 13 – polospodní, 14 – spodní

Typy gynecia: 15 – apokarpní, 16 – synkarpní s nákoutní placentací, 17 – parakarpní s nástěnnou placentací, 18 – lyzikarpní se středovou placentací, 19 – lyzikarpní se spodovou placentací



Kubát K. et al. (2002): Klíč ke květeně České republiky. – Academia, Praha

KVĚTNÍ VZOREC

Pohlavnost květu

- ♂ oboupohlavný
- ♂ samčí (prašníkovaný)
- ♀ samičí (pestíkový)

Souměrnost květu

- ⊙ acyklický
- * pravidelný (aktinomorfni)
- ✂ bisymetrický květ
- ↓ souměrný (zygomorfni) květ
- ⚡ sekundárně asymetrický

Květní obaly

- P okvěti
- K kalich
- C koruna

Pohlavní orgány

- A andreceum (soubor tyčinek)
- st staminodium (sterilní tyčinka)
- G gyneceum (soubor plodolistů)

postavení semeníku

- G svrchní
- G polospodní
- \bar{G} spodní

pi pistilodium (sterilní plodolist)

Číslicí za zkratkou vyjádříme počet členů, při velkém počtu členů se používá označení ∞ . Srůstají-li části jednoho kruhu vedle sebe, je číslo vyjadřující jejich počet v kulatých závorkách. Srůstají-li orgány různých kruhů (např. tyčinky ke koruně), jsou jejich zkratky i s číslicemi v hranatých závorkách. Jsou-li části jednoho květního orgánu ve více kruzích, píše se mezi číslicemi vyjadřujícími jejich počet znaménko +.