

# TRÁVÍČÍ SOUSTAVA

mgr. Jana Gajdošová

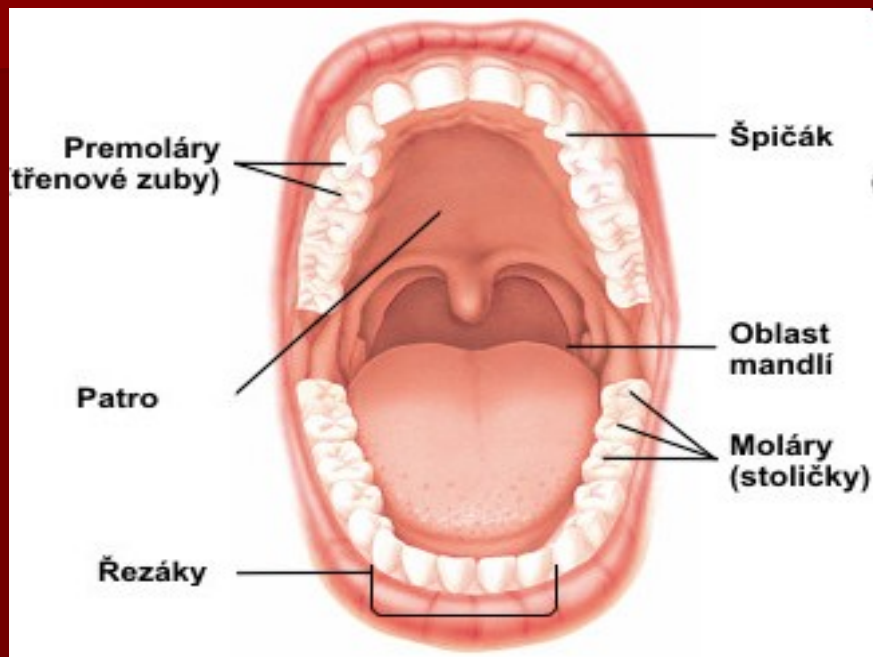
▪

# Úvod:

- **Lidský organismus potřebuje pro zajištění všech životních funkcí dostatečný příjem vody, energie, živin cukrů, tuků, bílkovin, vitamínů a minerálů. Zdrojem těchto látek je potrava, která se do těla dostává a dále zpracovává v trávicí soustavě. Jednotlivé úseky trávicí soustavy - dutina ústní, hltan, jícn, žaludek, tenké a tlusté střevo i konečník se na zpracování a využití potravy podílejí specifickým způsobem.**

# Dutina ústní

- **ZUBY:** řezáky, špičáky, zuby třenové, stoličky

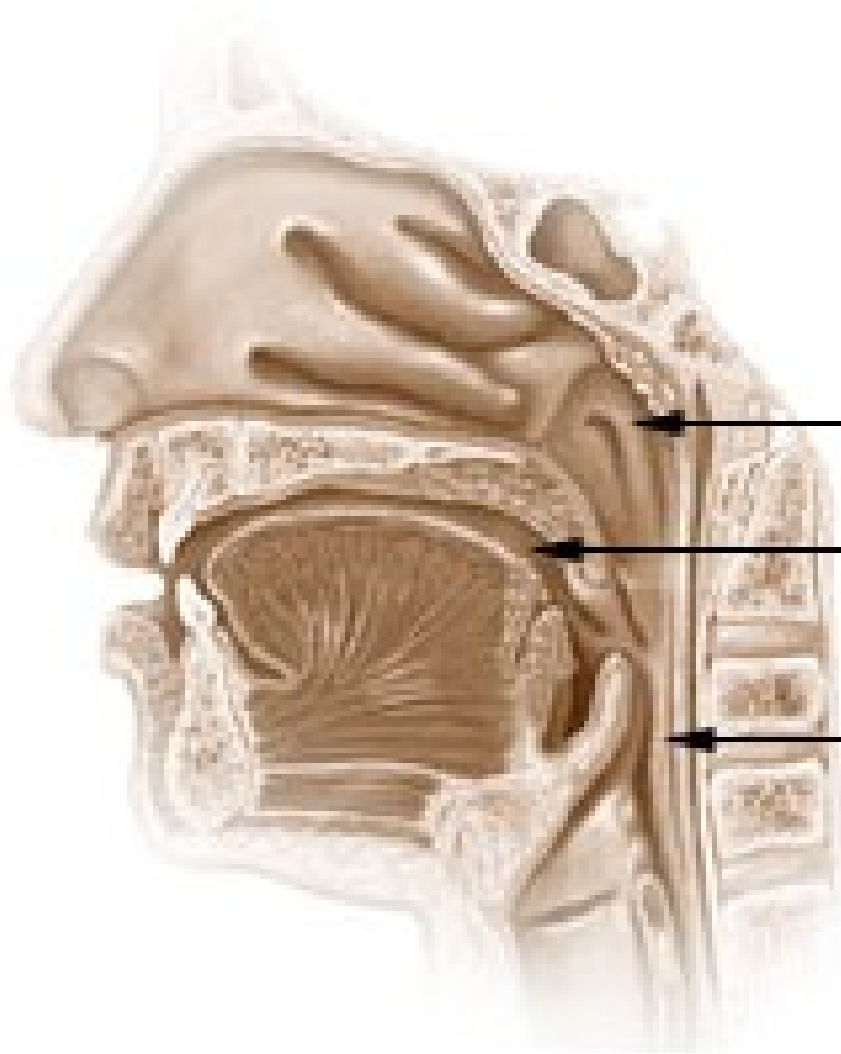


- **3 PÁRY SLINNÝCH ŽLÁZ:** příušní, podčelistní, podjazykové – sliny: 99% vody, 1% soli + bílkoviny – MUCIN

# HLTAN (pharynx)

- Hltan – trubice, okolo 14-15 cm
- Má tři oddíly:
- Nosohltan
- Ústní část hltanu
- Hrtanová část
- Epiglottis - příklopka hrtanová zabrání vstupu potravy do hrtanu
- Dále pak potrava postupuje do jícnu

# Pharynx



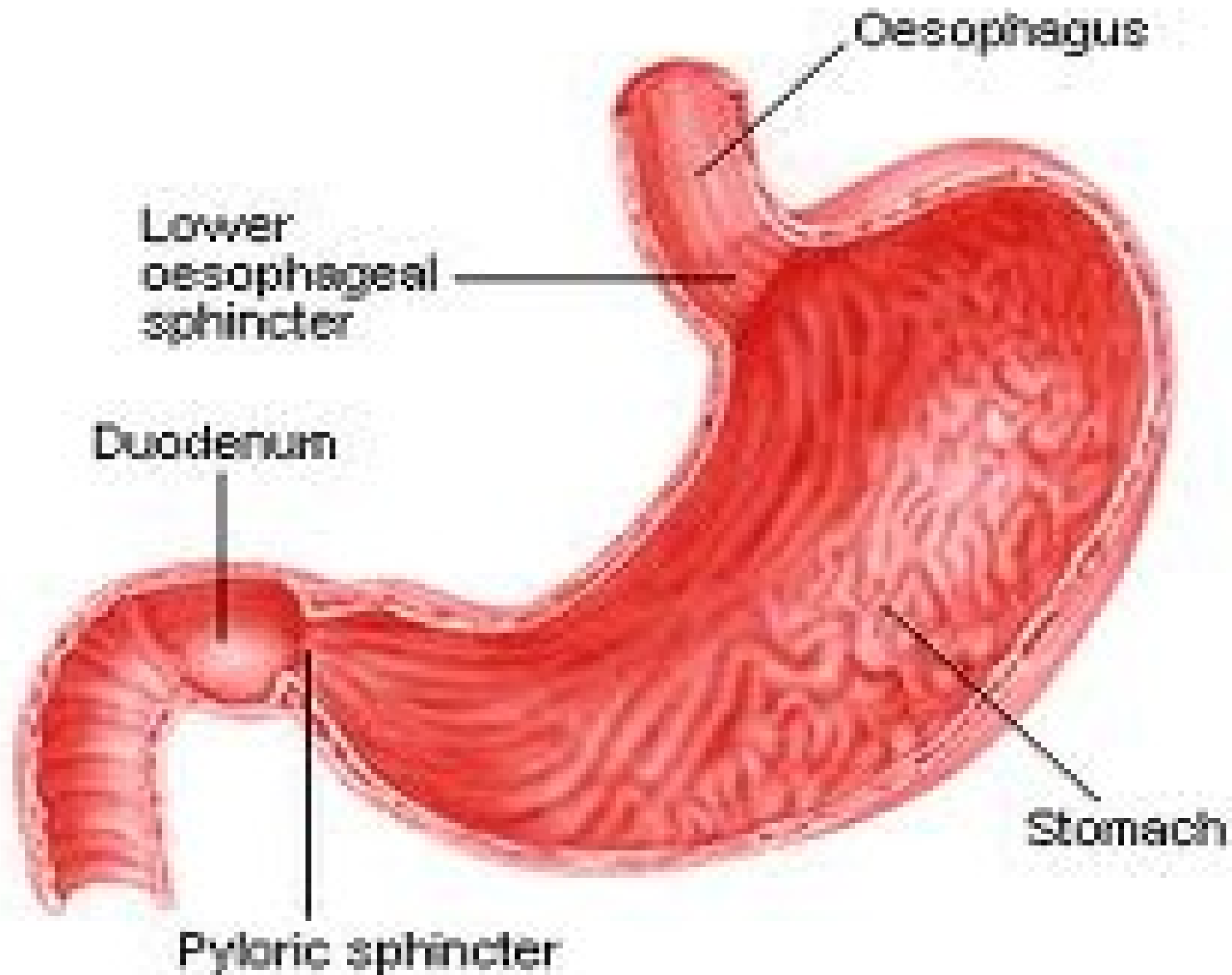
Nasopharynx

Oropharynx

Laryngopharynx

# ŽALUDEK (ventriculus, gaster)

- je nejširší částí trávicí trubice ve tvaru plochého vaku.. Navazuje na jícen, z druhé strany z něj vychází duodenum (dvanáctník), část tenkého střeva.
- objem okolo 2 litrů
- Jeho funkce spočívá v rozměňování potravy a jejím částečném natrávení
- Enzym Pepsin – účastní se trávení v žaludku



# Tenké střevo (intestinum tenuae)

- 5-6 metrů dlouhé a 3-3,5 cm široké
- Tenké střevo člověka má tři části – duodenum -dvanáctník, jejunum - lačník a ileum - tračník
- Je hlavním absorpčním orgánem. Jeho plocha je dána velkou délkou orgánu a tím, že sliznice vytváří četné řasy a klky a také buňky sliznice mají povrch členěný do malých klků.



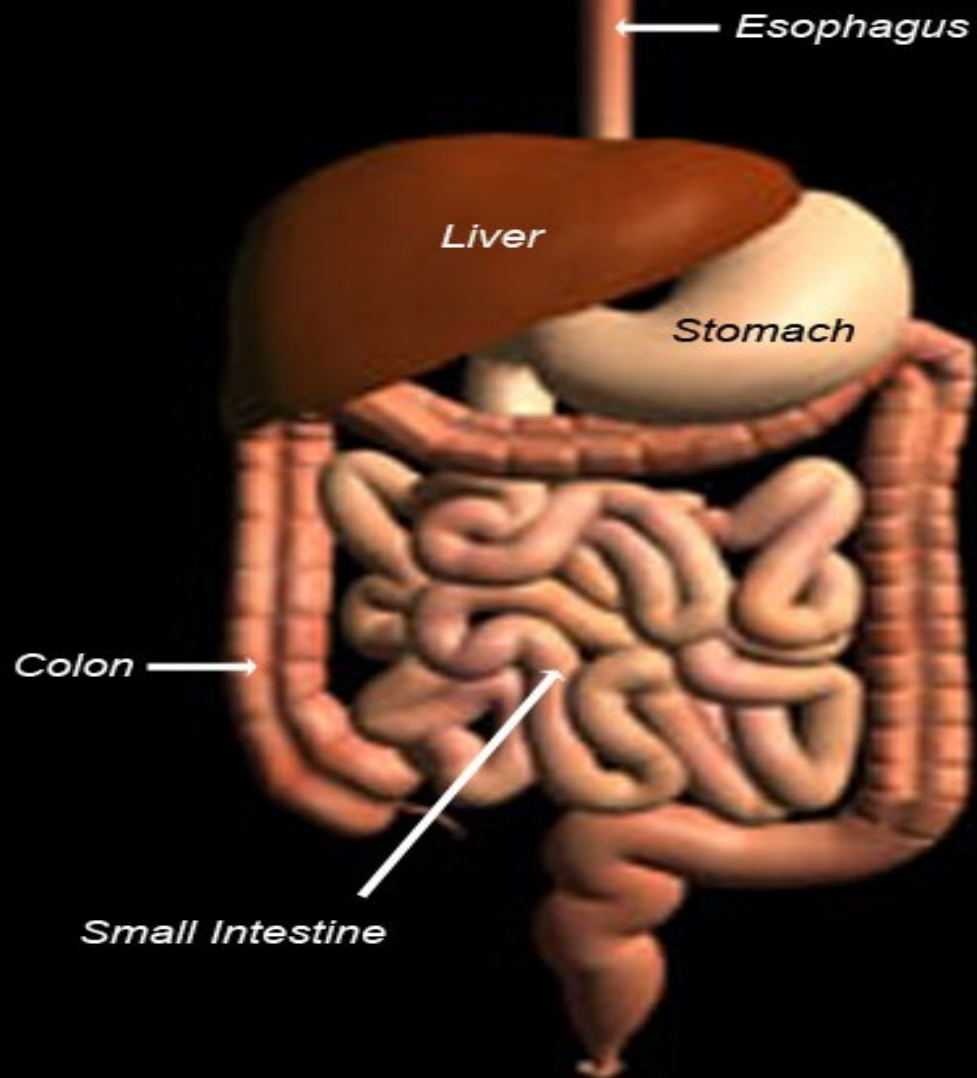
# Tlusté střevo (intestinum crassum)

- konečný úsek trávicí trubice, kde probíhá konečné zahušťování a vyměšování potravy z těla. V tlustém střevě se vstřebávají zbylé vitamíny a minerály a také voda. Nestravitelné zbytky jsou zahušťovány, vzniklé výkaly odchází konečným z těla ven. Na procesu tvorby stolice se významně podílí zde usídlené symbiotické bakterie – tzv. střevní mikroflóra

# Játra (hepar)

- Játra patří mezi největší a nejdůležitější orgány lidského těla
- Jsou klíčovým orgánem zajišťujícím energetickou látkovou výměnu a přeměnu živin
- Probíhají v nich procesy související s metabolismem a detoxikací
- Součástí jater je žlučník

# *The Digestive System*



# Nemoci trávicí soustavy:

- **Salmonelóza:** akutní zánět žaludku a střev
- **Peptické vředy:** místní poškození žaludku nebo dvanáctníku
- **Hepatitidy:** zánět jater
- **Žlučnicková kolika:** žlučnickové kameny
- **Rakovina tlustého střeva:** jedna z nejběžnějších rakovin v prům.zemích
- **Zánět slepého střeva**