

## Praktické cvičení č. 4

### Trávicí soustava

#### **Literatura:**

DYLEVSKÝ, I.: *Anatomie a fyziologie člověka: učebnice pro zdravotnické školy*. Olomouc: Epava, 1998. ISBN: 80-901667-0-9.

KOPECKÝ, M.: *Somatologie pro učitele*. Olomouc: UP, 2005. ISBN: 80-244-1072-9.

MACHOVÁ, J.: *Biologie člověka pro učitele*. Praha: Karolinum, 2002. ISBN: 80-7184-867-0.

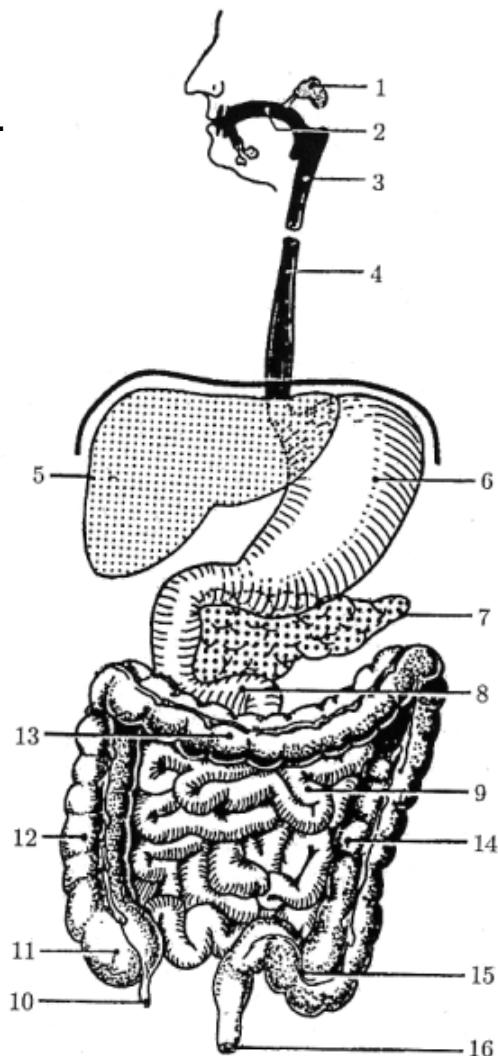
ROKYTA, R.: *Somatologie I. a II. učebnice*. Praha: Eurolex Bohemia, 2006. ISBN: 80-86861-59-7.

TROJAN, S., SCHREIBER, M.: *Atlas biologie člověka*. Praha: Scientia, 2002. ISBN: 80-7183-257-X.

#### **Úkol č. 1: Stavba trávicí soustavy.**

Popište jednotlivé úseky trávicí soustavy.

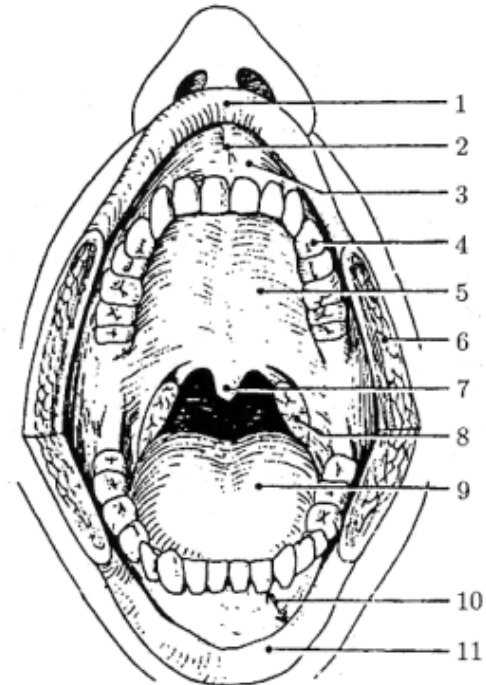
1. ....
2. ....
3. ....
4. ....
5. ....
6. ....
7. ....
8. ....
9. ....
10. ....
11. ....
12. ....
13. ....
14. ....
15. ....
16. ....



## Úkol č. 2: Stavba dutiny ústní.

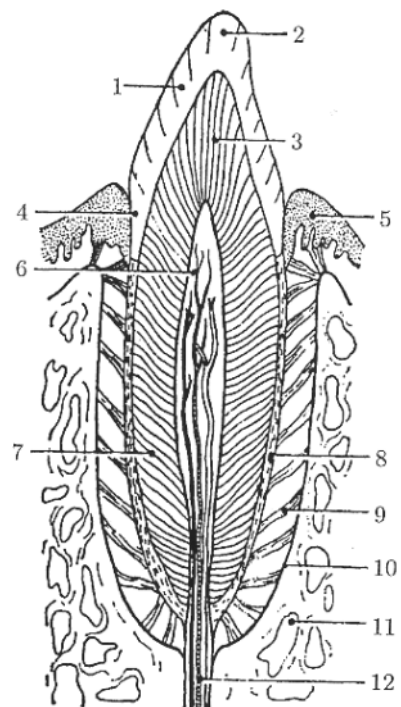
Popište jednotlivé úseky dutiny ústní a barevně odlište předsíň (vestibulum oris) a vlastní dutinu ústní (cavum oris proprium). Na jazyku označte místa pro chuťové vjemy (sladko, slano, kyselo, hořko).

1. ....
2. ....
3. ....
4. ....
5. ....
6. ....
7. ....
8. ....
9. ....
10. ....
11. ....



## Úkol č. 3: Stavba zubu, zubní vzorce a jejich zkratky.

1. ....
2. ....
3. ....
4. ....
5. ....
6. ....
7. ....
8. ....
9. ....
10. ....
11. ....
12. ....



Doplňte tabulku:

Zuby	Latinský název	Zkratka	Popis a funkce
Řezáky			
Špičáky			
Zuby třenové			
Stoličky			

Zakreslete zubní vzorce první a druhé dentice:

**Vzorec dětského chrupu**

--	--

**Vzorec dospělého chrupu**

--	--

#### Úkol č. 4: Slinné žlázy, sliny, salivace. Polykání.

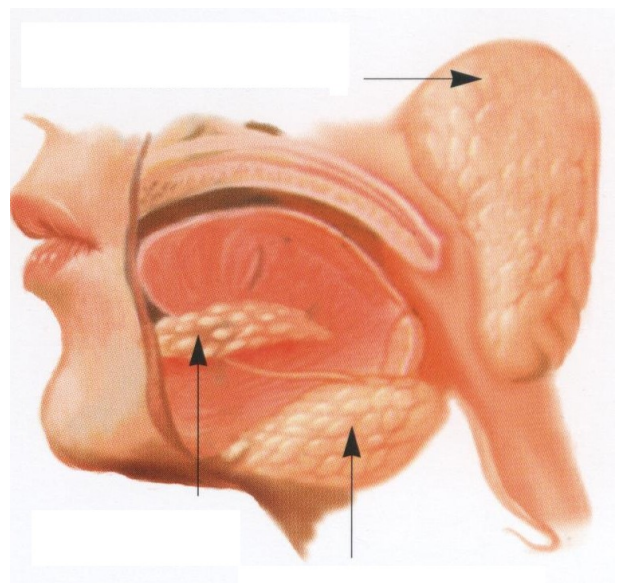
Doplňte náležité údaje v textu a popiš obrázek:

Velké slinné žlázy dělíme na:

- 1.
- 2.
- 3.

Největší z nich je .....Tyto žlázy vylučují ..... (.....). Sliny jsou slabě alkalické, viskózní a plní tyto **funkce**:

- 
- 
- 

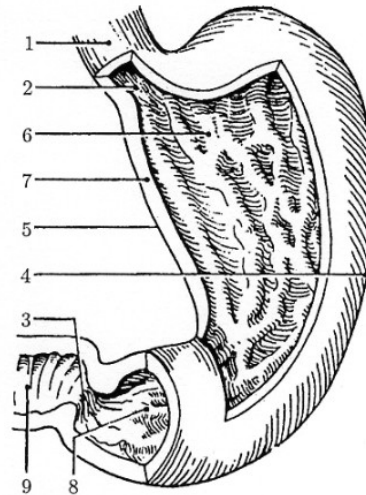


**Řízení salivace (slinění)** - .....

**Polykání** - je ..... vyvolaný dotykem sousta s kořenem jazyka a patrovými oblouky. Poté dojde k uzavření ..... (při polykání zabraňuje vniknutí sousta do hrtanu) a stahům svalů ....., ..... a ..... Řízeno .....

**Úkol č. 5: Popište jednotlivé části žaludku.**

1. ....
2. ....
3. ....
4. ....
5. ....
6. ....
7. ....
8. ....
9. ....



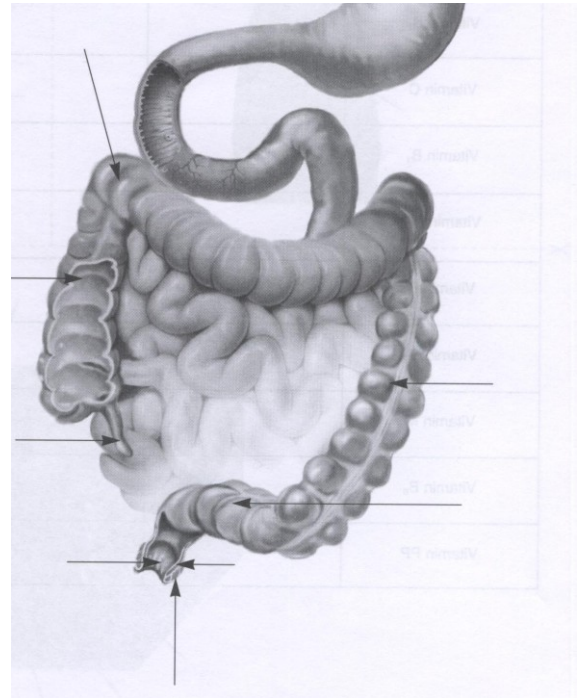
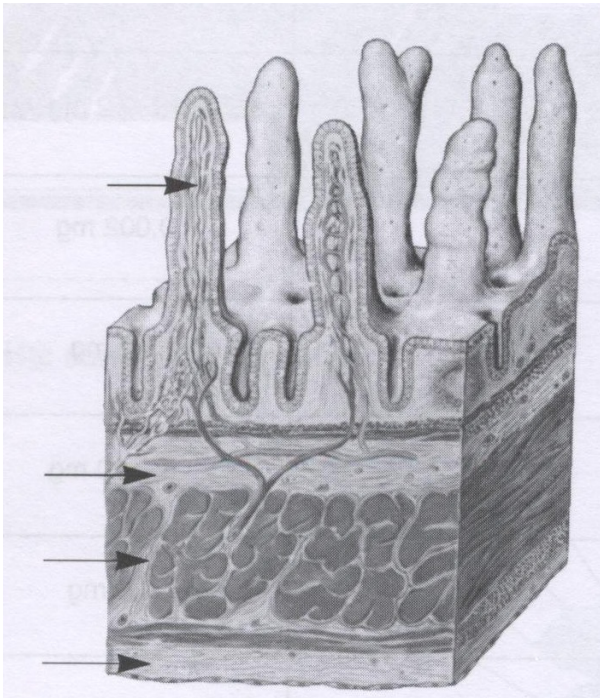
**Úkol č. 6: Přiřad'te k sobě jednotlivé údaje, které spolu souvisí.**

- |                    |                           |
|--------------------|---------------------------|
| 1. žaludek         | a) ptyalin, lysozym       |
| 2. játra           | b) HCl, pepsin            |
| 3. tenké střevo    | c) metan, CO <sub>2</sub> |
| 4. tlusté střevo   | d) enterokináza, sekretin |
| 5. slinivka břišní | e) žluč, glykogen         |
| 6. dutina ústní    | f) inzulín                |

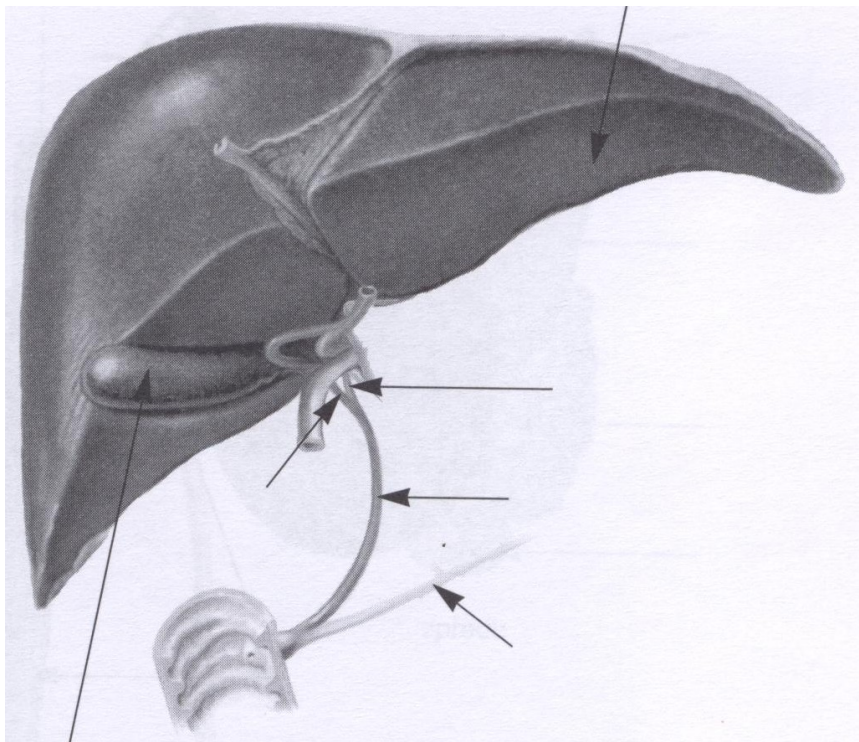
**Úkol č. 7: Doplňte potřebné údaje do tabulky.**

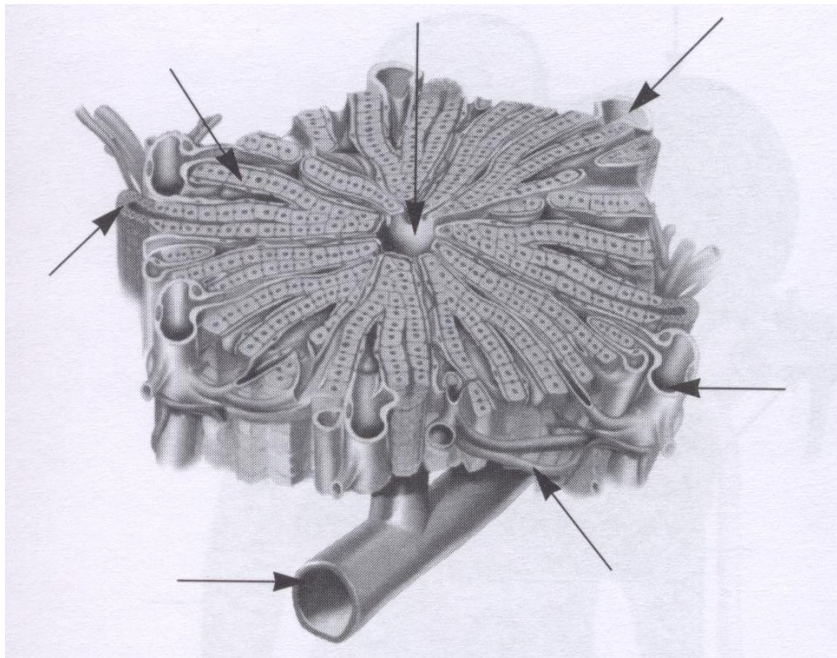
<b>Vnitřní (Castleho) faktor</b>	
<b>Pepsin</b>	
<b>Chymosin</b>	
<b>Žaludeční lipáza</b>	
<b>Žluč</b>	

**Úkol č. 8: Popište stavbu sliznice tenkého střeva a jednotlivé části tlustého střeva.**



**Úkol č. 9: Popište stavbu jater a jaterního lalůčku.**





**Úkol č. 10: Zaznamenejte množství a složení uvedených tekutin.**

**Střevní šťáva**

- a) množství:
- b) složení:

**Žaludeční šťáva**

- a) množství:
- b) složení:

**Pankreatická šťáva**

- a) množství:
- b) složení:

**Žluč**

- a) množství:
- b) složení:

**Úkol č. 11: : Doplňte význam jednotlivých složek potravy do tabulky.**

<b>cukry</b>	
<b>tuky</b>	
<b>bílkoviny</b>	
<b>minerální látky</b>	
<b>vitamíny</b>	

Kontrola cvičení byla provedena dne:

Podpis: