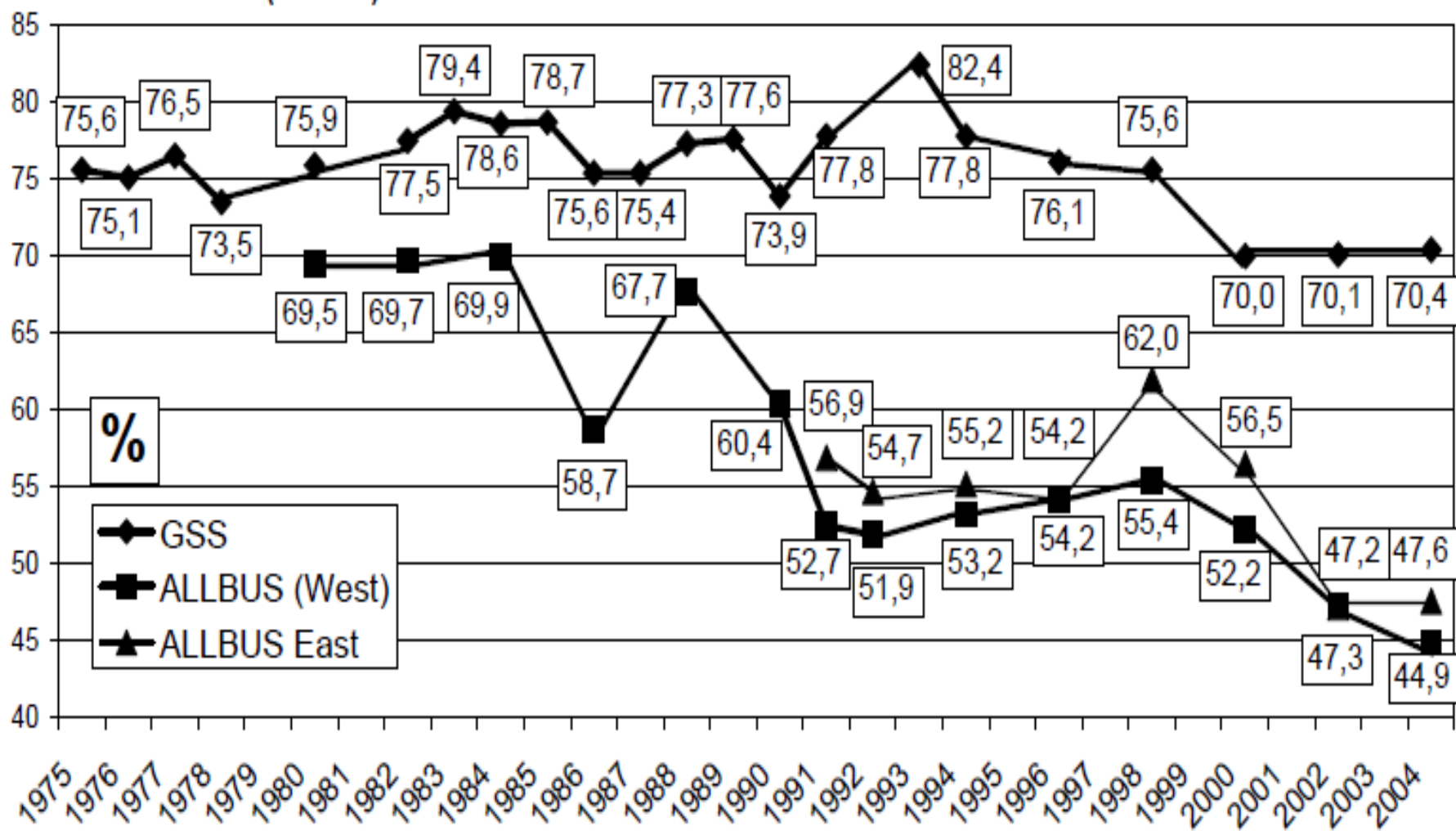


Dotazník - návratnost

# NÁVRATNOST

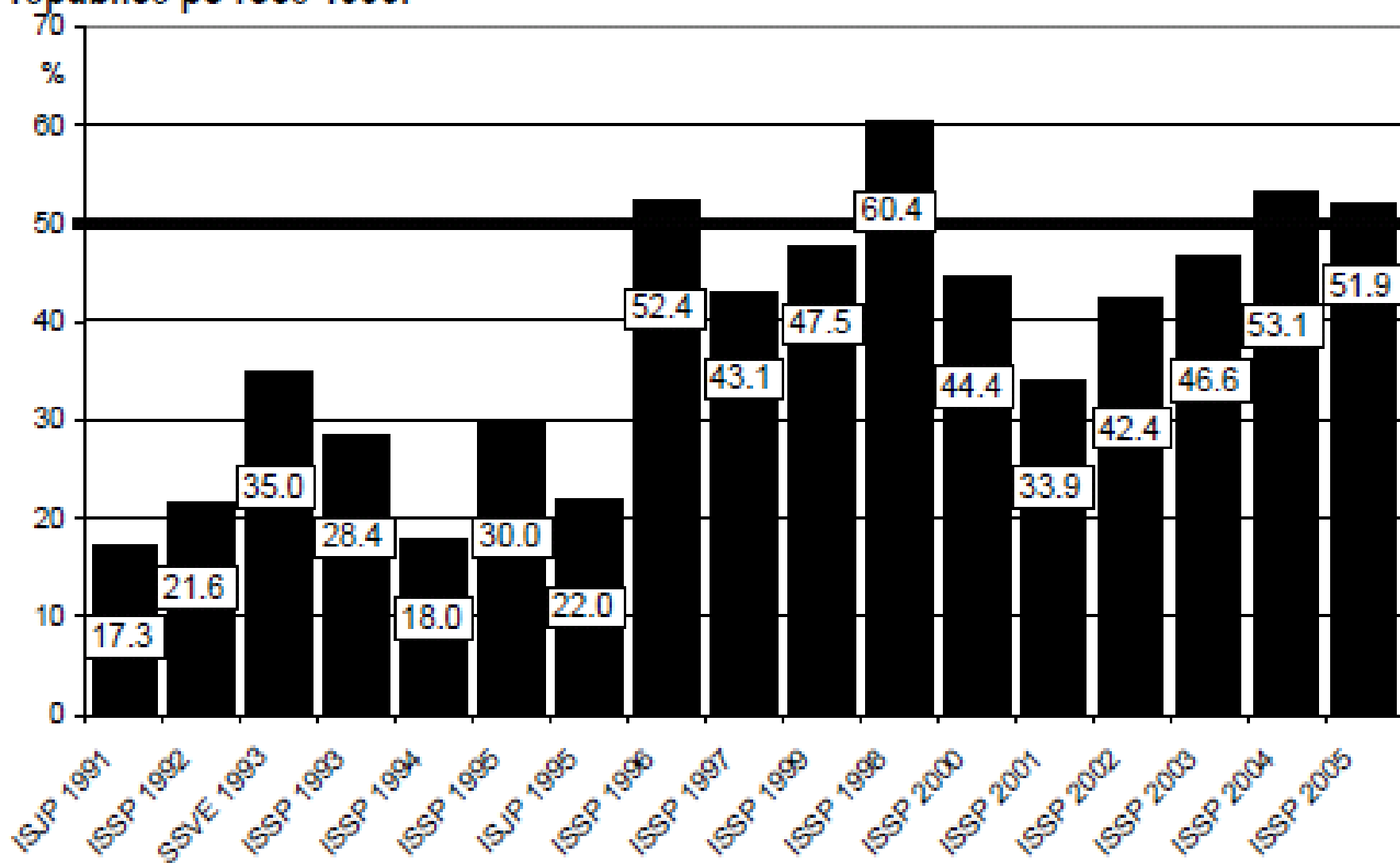
- Výzkum je reprezentativní tehdy, když je zajištěno odpovídající zastoupení všech skupin v populaci s rozdílným vztahem ke sledovanému jevu.
- Návratnost = Poměr mezi vydanými dotazníky a vyplněnými dotazníky zařazenými ke zpracování
- v % (výborné výsledky 70 % a více, ale u telefonických výzkumů třeba jen 25 %).
- Do návratnosti zasahuje nekontaktování (technické problémy, špatný seznam), obtížné kontaktování (respondenta nelze zastihnout, nejde smluvit schůzku) a odmítnutí
- Jeden z klíčových ukazatelů kvality dat
- Má být pravdivě sdělována ve výzkumných zprávách

**Graf 1. Návratnosti šetření General Social Survey (GSS) v USA v letech 1975 - 2004 a Allgemeine Bevölkerungsumfrage der Sozialwissenschaften (ALLBUS) v Německu v letech 1980 - 2004.**



Zdroj: ICPSR/NORC [Davis, Smith and Marsden 2005]; ALLBUS Datenservice (GESIS ZA). Poznámky: Návratnosti ve standardu AAPOR [2000]. V šetření ALLBUS byla od roku 1991 sledována návratnost zvlášť pro západní (ALLBUS West) a východní (ALLBUS East) země Německa. V bývalé NDR nebylo šetření realizováno.

**Graf 1. Výpadky návratnosti ve vybraných akademických výzkumech v České republice po roce 1990.**



Zdroj: Sociologický datový archiv SOÚ AV ČR.

# Co má vliv na návratnost?

- Charakteristika respondentů, sociální kontext, životní styl
- Téma výzkumu, metoda administrace dotazníku, délka a komplexnost dotazníku, počet kontaktování, budování tazatelské sítě, odměna (?)

# Příčiny klesající návratnosti v posledních desetiletích

- a) „přezkoumaná“ populace, záměna výzkumu s marketingem – pokles odmítnutí
- b) změny životního stylu – je obtížné respondenty zastihnout – zvláště některé

# Obtížně kontaktovatelní jsou zejména:

- Starší ženy žijící samy
- Rodiny s dětmi a pracujícími rodiči
- Lidé z nižších vrstev (strach z autorit, nedůvěra, nízké IQ)
- Hodně bohatí
- Obyvatelé v chráněném režimu bydlení (domovy důchodců, bytové bloky s vrátnými, satelitní městečka)