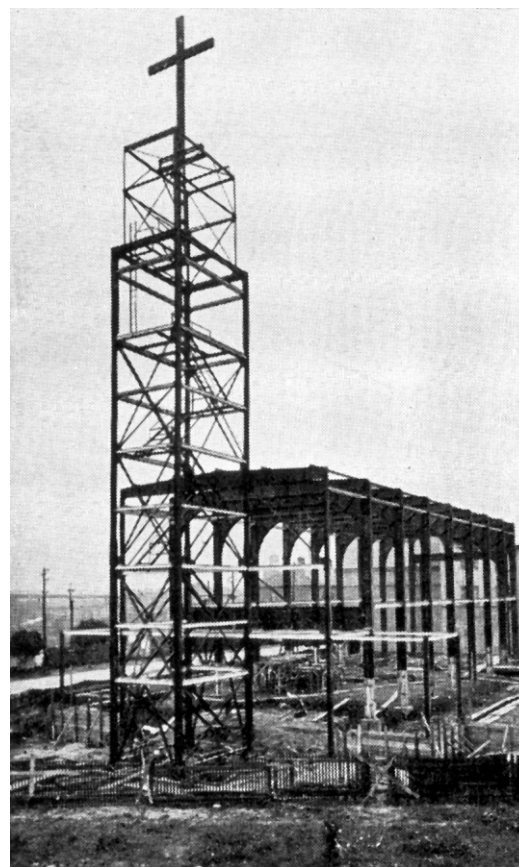
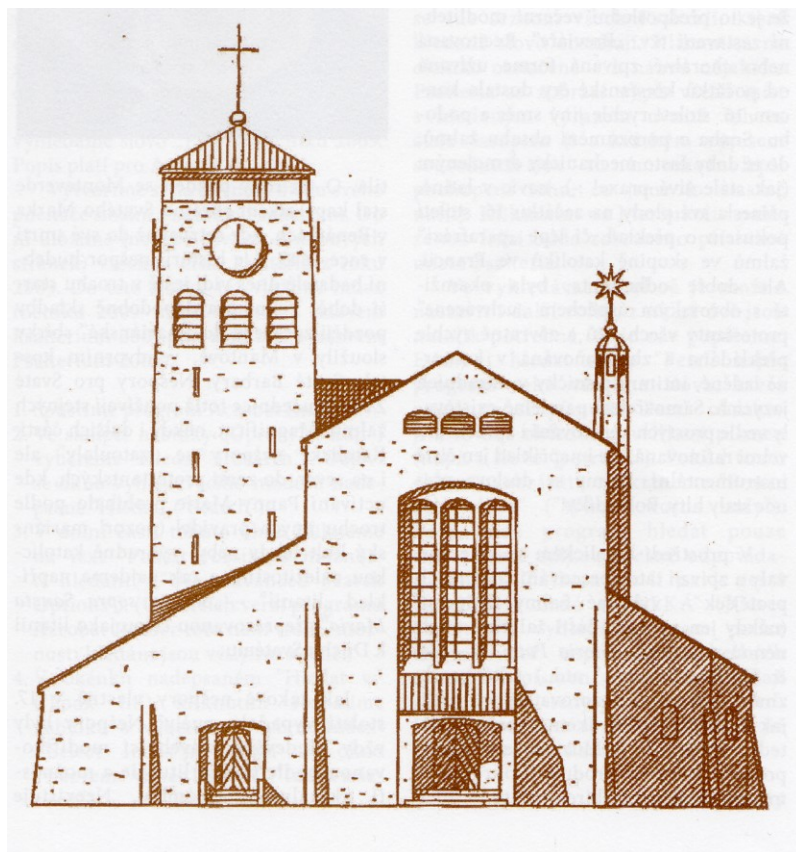


Sakrální architektura 20. století

Secese a moderna



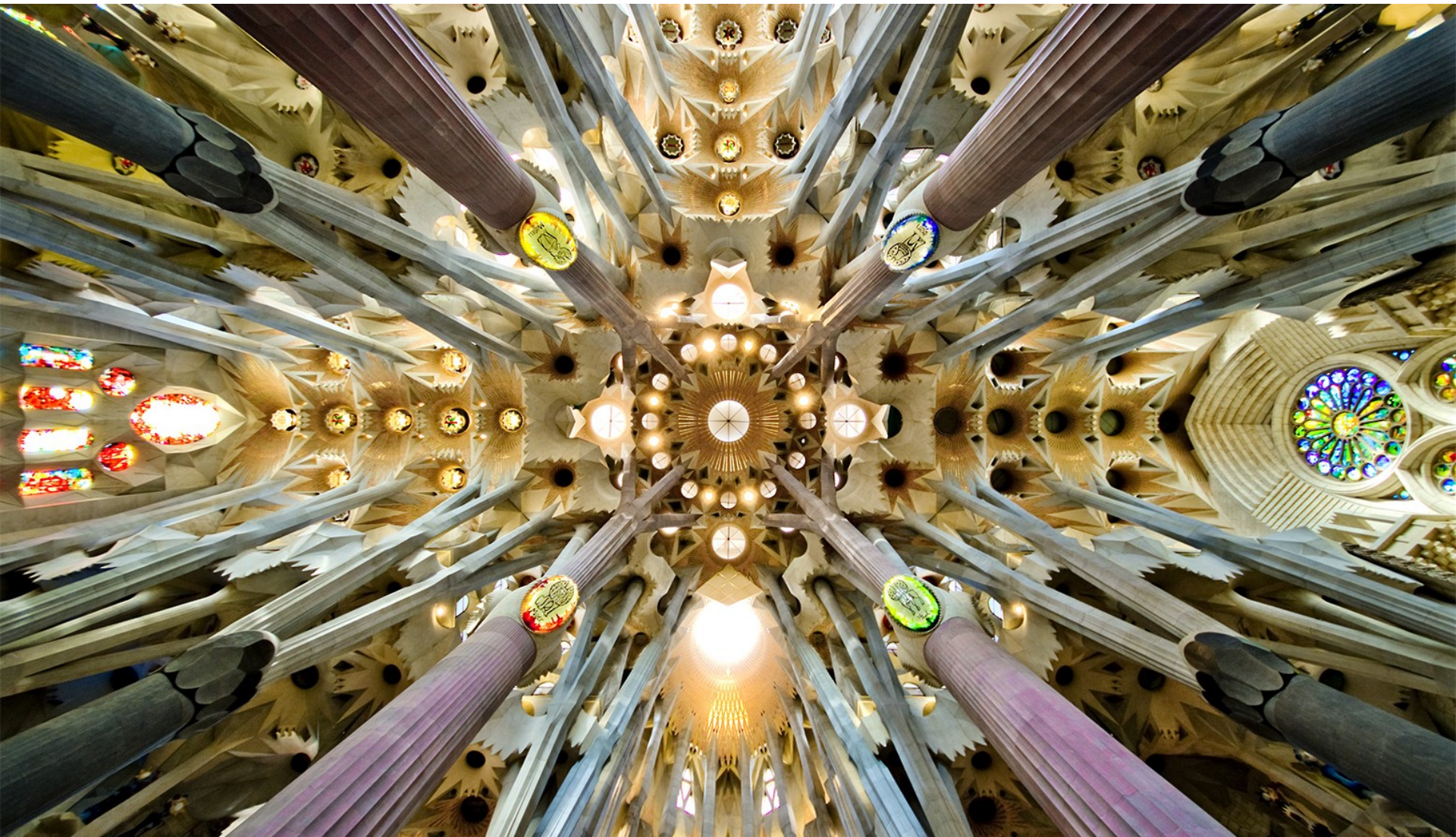
Secesní chrámy

La Sagrada Familia, arch. Antoni Gaudí, 1883-1926

Katedrála v Tampere, arch. Lars Sonck, 1902-1907

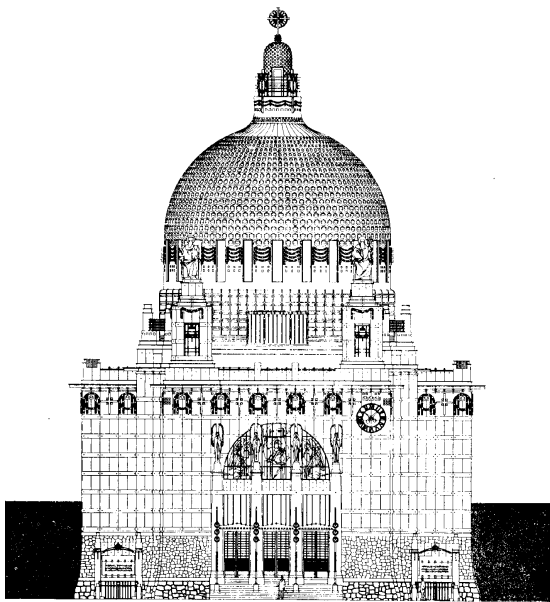






Paříž, kostel St.-Jean de
Montmartre
arch. Anatole de Baudot
1894-1904

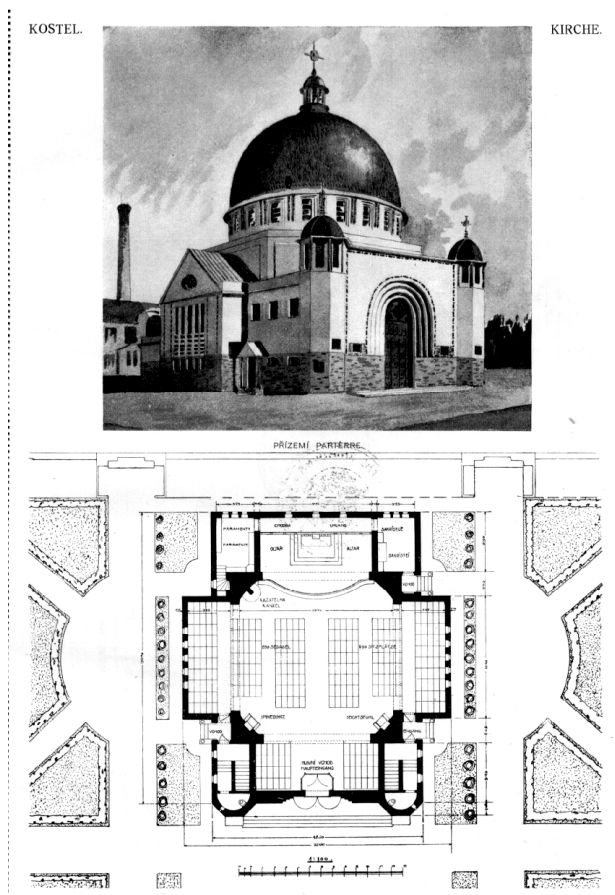




Vídeň, kostel sv. Leopolda v psychiatrické léčebně Am Steinhof, 1903-1907
arch. Otto Wagner, malíř Koloman Moser
sochaři Othmar Schimkowitz a Richard Luksch

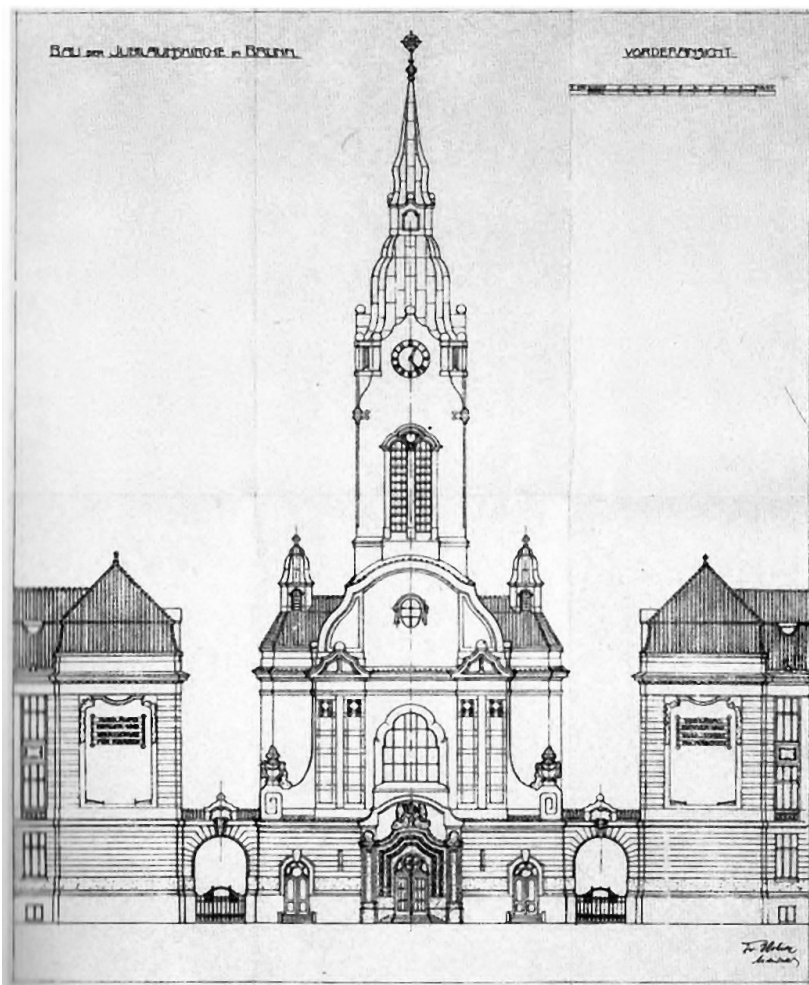


„Moravský Steinhof“: kostel sv. Cyrila a Metoděje v psychiatrické léčebně v Kroměříži, arch. Hubert Gessner, 1908-1909



Sakrální architektura po r. 1900 v Brně

Kostel Neposkvrněného Početí Panny Marie,
Křenová ul., 1911-1913, arch. Franz Holik
Kostel Nejsvětějšího Srdce Ježíšova v Huso-
vicích, 1906-1910, arch. Karel Hugo Kepka



Meziválečná moderna

Paříž, kostel Notre-Dame-du-Raincy, 1922-1924, arch. Auguste Perret
Čáčky, kostel Božího Těla, 1928-1929, arch. Rudolf Schwarz







Funkcionalismus v meziválečné sakrální architektuře Brna

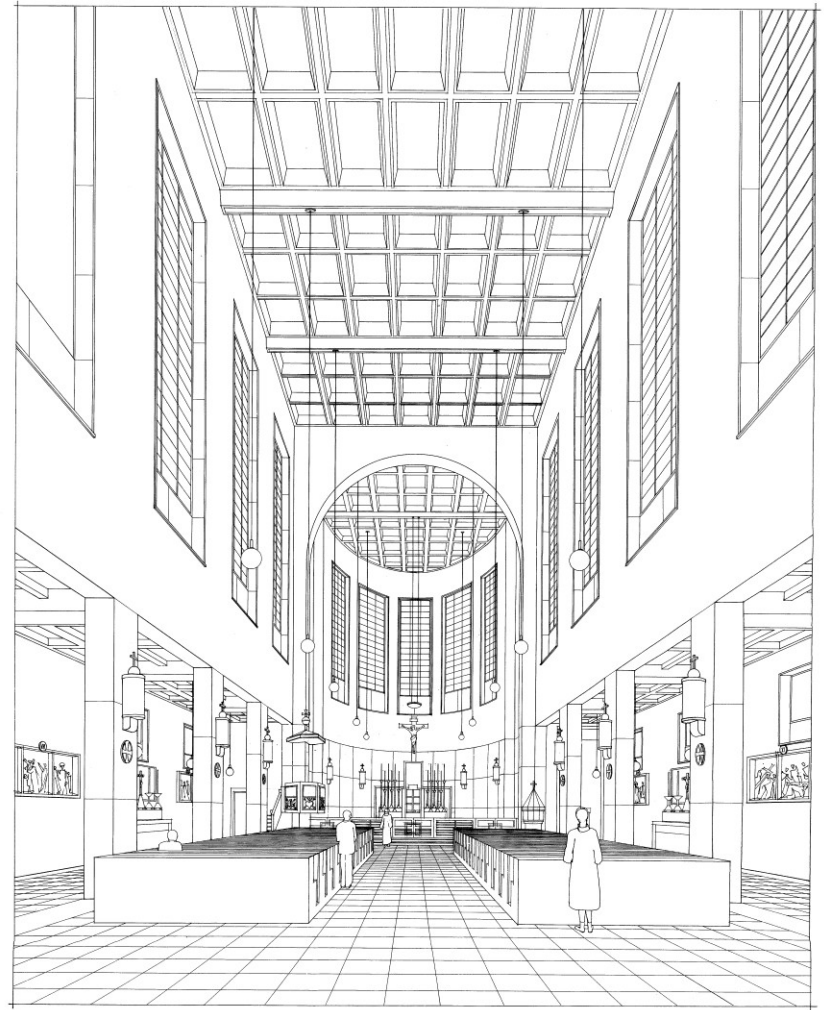
Husův sbor Církve československé, Botanická ul., 1927-1929, arch. Jan Víšek

Pravoslavný kostel sv. Václava, 1930-1931, arch. Petr Levickýj

Synagóga Agudas Achim, ul. Skořepka, 1936, arch. Otto Eisler



Kostel sv. Augustina v Masarykově čtvrti
1930-1935, arch. Vladimír Fischer



Sakrální stavby z 30. let 20. stol. v Brně-Židenicích

Chrám Spasitele Církve československé husitské, 1935-1936

arch. Stanislav Kučera

Kostel sv. Cyrila a Metoděje (římskokatolický), 1932-1935

arch. Klaudio Madlmayer

Evangelický kostel, 1934-1935, arch. Miroslav Tejc



Poválečná moderna

Synagoga Beth Sholom, 1953-1959
Elkins Park u Philadelphie
Pennsylvania, USA
arch. Frank Lloyd Wright



Chicago, kaple IIT
(Illinois Institut of Technology)
1952
arch. Ludwig Mies van der Rohe



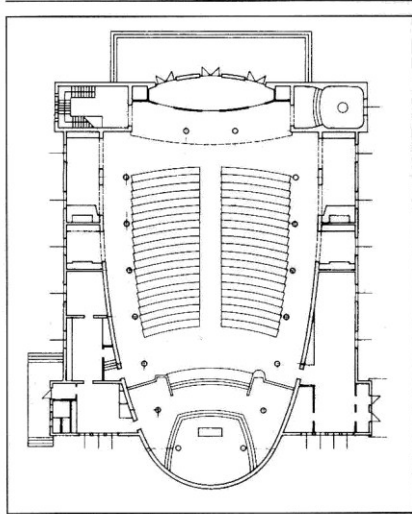
Ronchamp, poutní kaple Notre-Dame-du-Haut, 1950-1955
arch. Le Corbusier



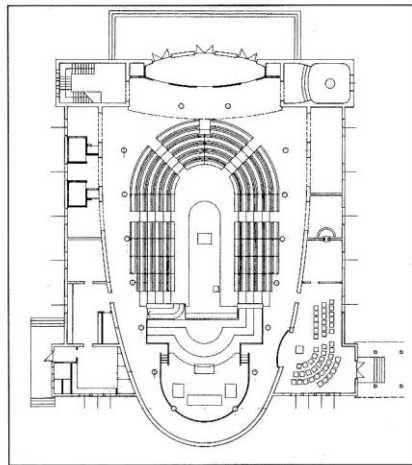


Liturgický prostor

Změna po II. vatikánském koncilu.
Kresba arch. Rudolfa Schwarze.



*Kostel sv. Michala v Linci, Rakousko,
původní půdorys z roku 1957*



*Kostel sv. Michala v Linci, Rakousko
(Helmut Wertgarner, 1975), půdorys
po liturgické úpravě*

