

Sociologie rodiny 4

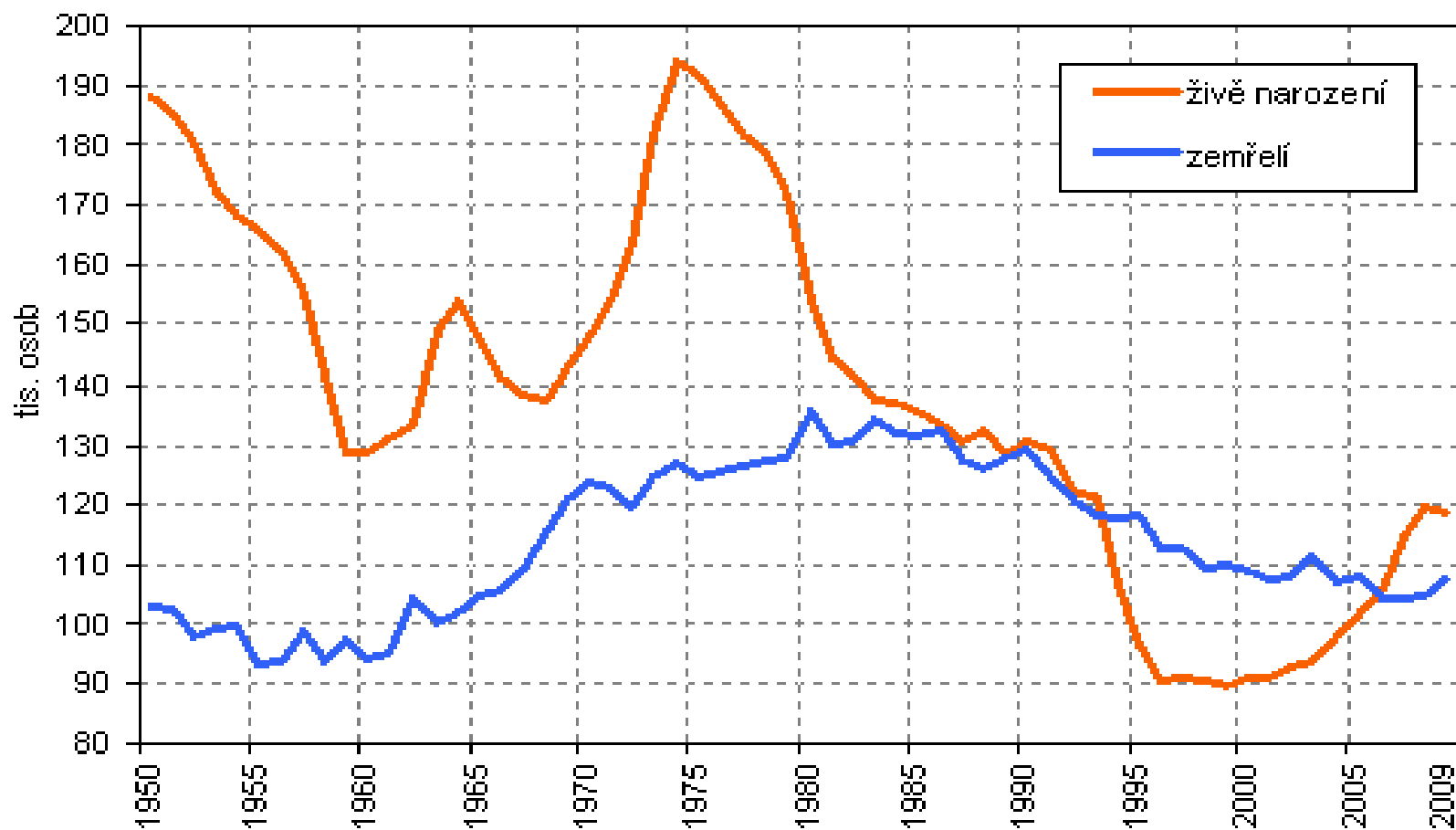
Rodičovství a bezdětnost, mateřství,
otcovství, životní dráha

Přechod k rodičovství

- Přechod, ke kterému dochází pod silným kulturním tlakem (norma mateřství nebo norma bezdětnosti?)
- Mateřská norma a další normy (a spojené sankce)
- Může se odehrát i neplánovaně
- Je nezvratný
- Je zlomový

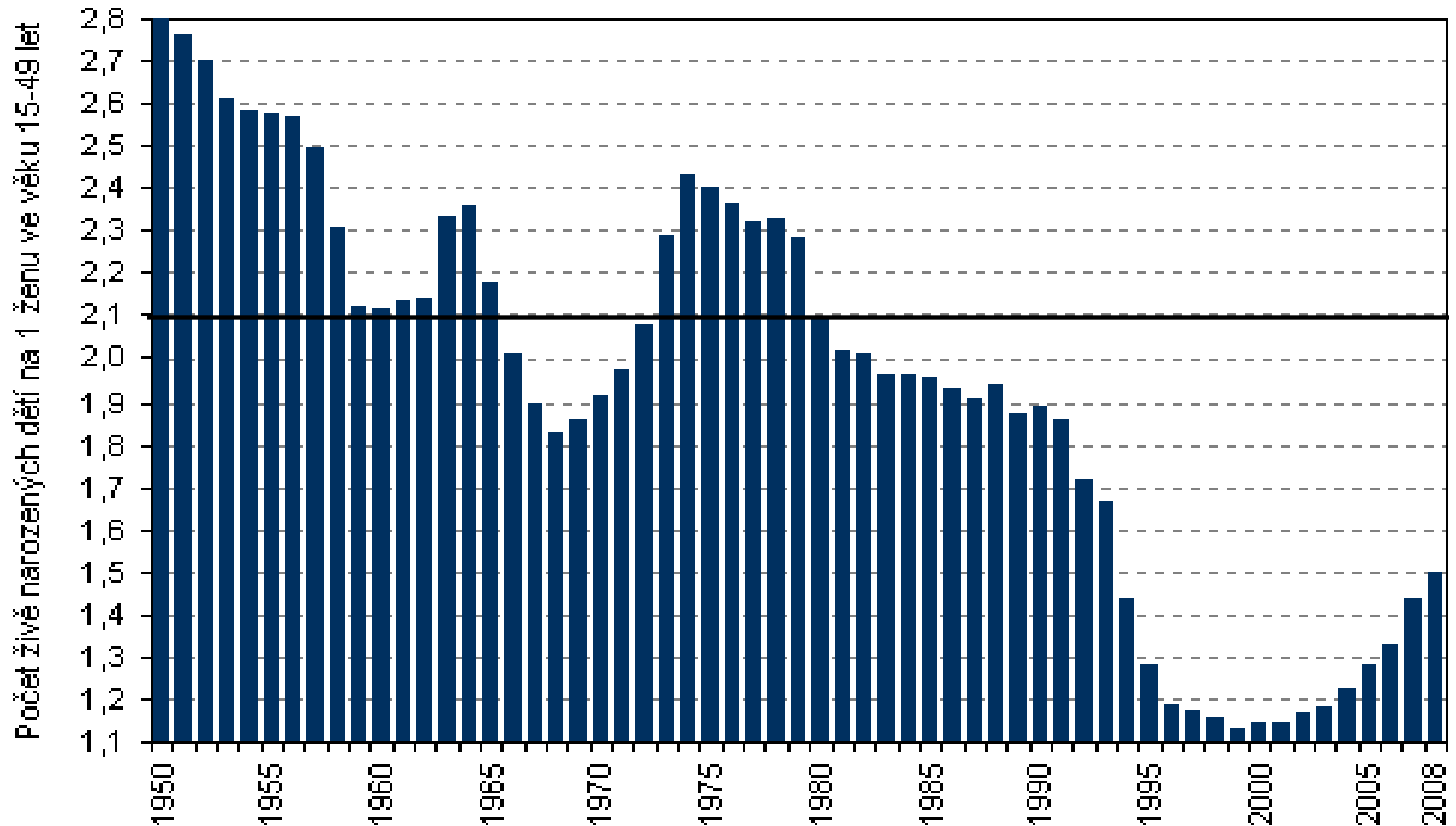
Nízká porodnost v ČR

Narození a zemřeli v letech 1950-2009



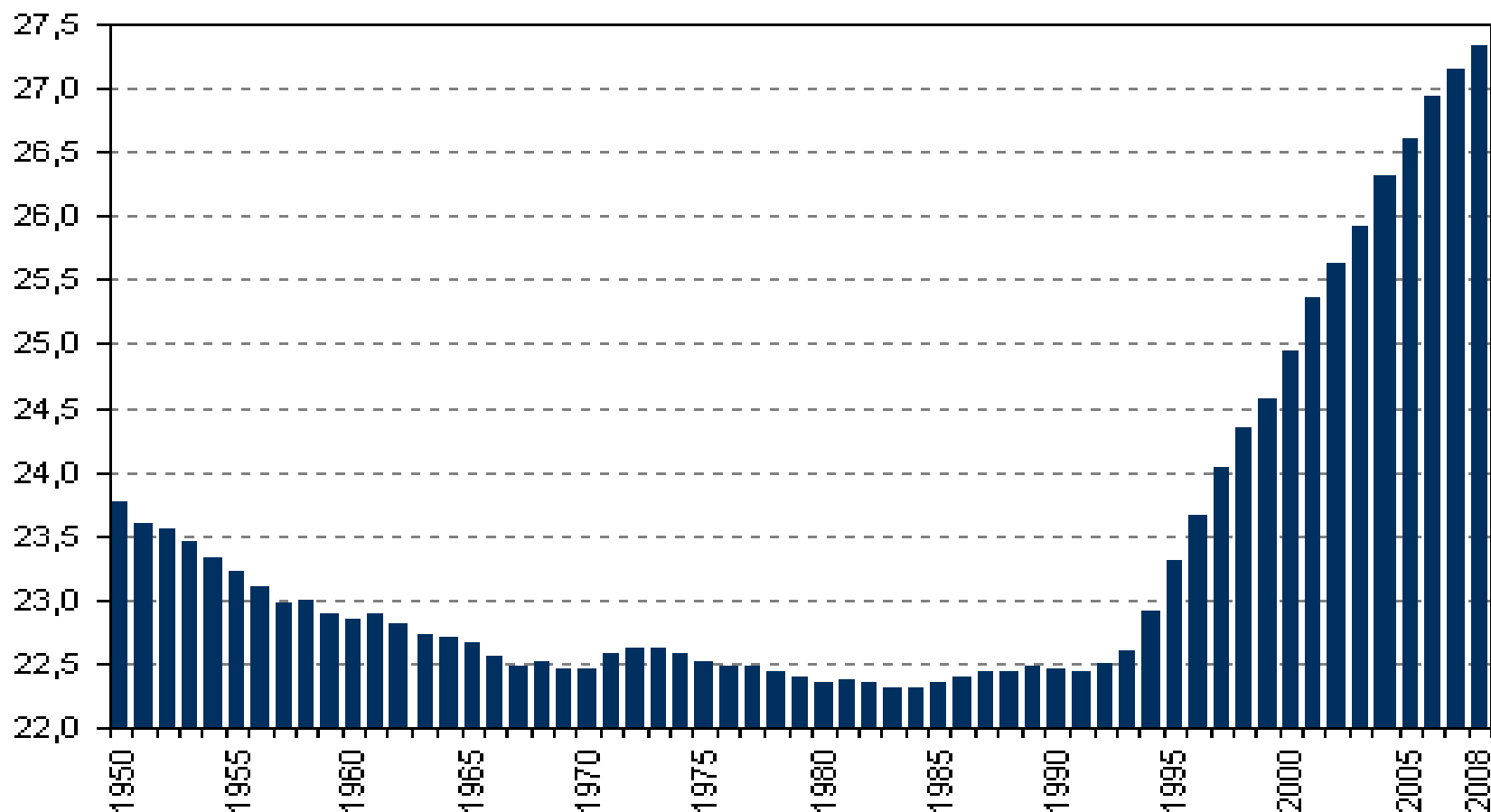
Nízká porodnost

Úhrnná plodnost v letech 1950-2008



Odkládání rodičovství do vyššího věku

Průměrný věk žen při narození 1. dítěte v letech 1950-2008



Tabulka 8. Nejpozdější věk pro životní události a tranzice (1. sloupec v %, ostatní v počtu let)

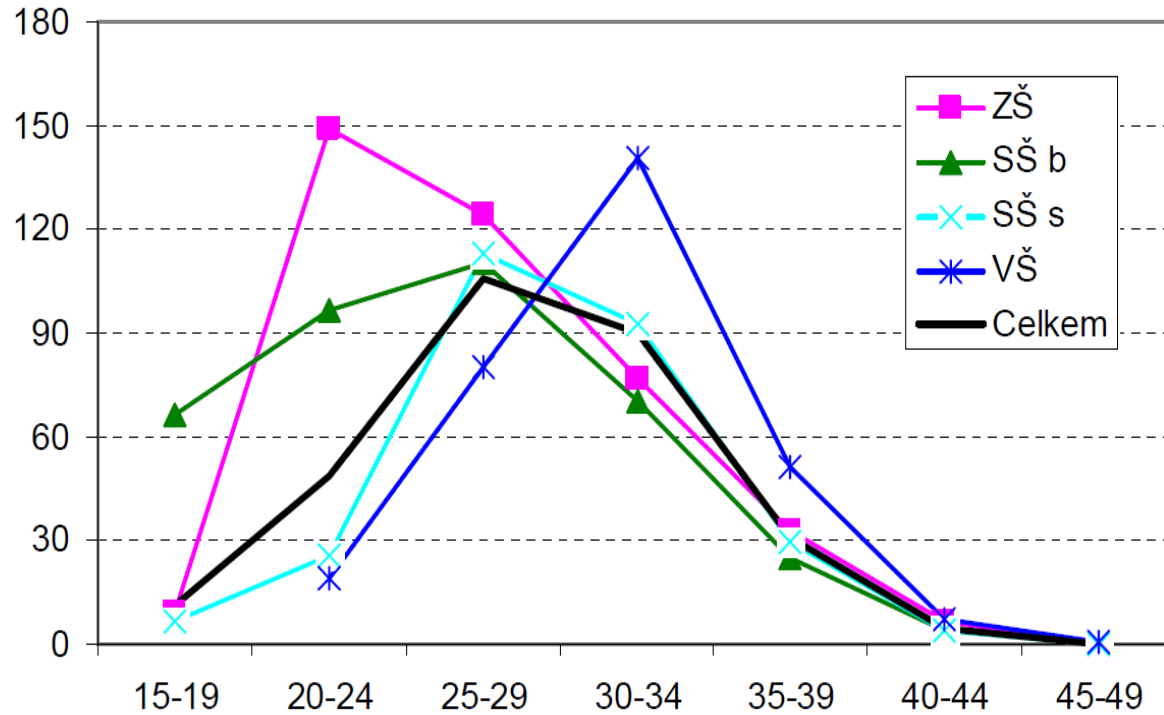
V kolika letech nejpozději...	% chybějících odpovědí*	průměrný nejpozdější věk			modus		minim.		max.	
		Ž	M	rozdíl (M-Ž)	Ž	M	Ž	M	Ž	M
mít svatbu	27,4	30,5	34,6	4,1	30	30	18	18	100	100
mít první dítě	16,5	29,1	33,6	4,5	30	30	18	18	50	80
mít poslední dítě	16,7	36,6	41,9	5,3	35	40	20	19	90	80
skončit se studiem a najít si práci	18,3	25,2	25,9	0,7	25	25	18	18	50	50
být na vrcholu pracovní kariéry	23,1	42,2	44,8	2,6	40	40	19	19	80	75
skončit se sexuálním životem	50,2	67,0	69,9	2,9	70	70	25	40	100	100
odejít do důchodu	16,6	58,2	61,4	3,2	60	60	40	40	75	80

Zdroj: Vidovičová, 2008: 87

Tabulka 9. Ideální věk pro životní události a tranzice (1. sloupec v %, ostatní v počtu let)

Jaký je ideální věk, kdy...	% chybějících odpovědí*	průměrný ideální věk			modus		minim.		max.	
		Ž	M	rozdíl (M-Ž)	Ž	M	Ž	M	Ž	M
mít svatbu	23,9	25,2	28,5	3,3	25	30	18	18	62	60
mít první dítě	23,8	25,2	28,8	3,6	25	30	18	18	45	55
mít poslední dítě	27,4	33,3	37,8	4,5	35	40	20	25	75	100
skončit se studiem a najít si práci	27,5	23,8	24,4	0,6	25	25	18	18	46	50
být na vrcholu pracovní kariéry	27,5	39,9	42,3	2,4	40	40	18	18	65	80
skončit se sexuálním životem	51,2	65,8	68,7	2,9	70	60	18	25	100	98
odejít do důchodu	23,6	59,6	59,9	0,3	55	60	25	25	75	98

Specif.plodnosti v roce 2007



Obr. 5: Specifické plodnosti podle vzdělání v letech 1993, 2000 a 2007

Osamělé mateřství

- Cca 20 % domácností jsou domácnosti vedené jedním rodičem, 90 % matkou
- Ovdovění, rozvod, dítě bez partnera
- Problém pojmenování
- Není statickým jevem, ale prolíná se životním cyklem
- Specifická situace – matka jako výhradní pečovatelka, a zároveň samoživitelka (výše výživného)
- Patologizace osamělého mateřství a kritika této tendence - zdrojem znevýhodnění jsou nižší ekonomické zdroje a zejména chudoba
- ČR patří k zemím s největším rozdílem v riziku chudoby mezi dvourodičovskými a jednorodičovskými domácnostmi (Dudová, 2009)
- Sociální systém je nastaven na nukleární rodiny, a sám o sobě je v krizi, jeho nedostatečné fungování vzhledem k osamělým matkám (zvýší-li příjem, o dávky přijdou; dávky se vypočítávají za uplynulá období, kdy mohla být rodina úplná atd.)
- Paradox samoživitelské situace – tradiční genderové uspořádání (zajišťující stabilitu svazku) se v případě rozvodu stane velkou přítěží

Pracovní strategie osamělých matek (Dudová, 2009)

Takže já jsem od těch osmi do těch deseti jenom chodila uklízet jakoby na tu poštu. Pak jsem byla teda jakoby na poště v práci, a soboty, neděle jsem chodila ještě roznášet občerstvení jakoby na schůze. ... No a nebo jsem chodila tady žehlit starým lidem košile.

(Petra, 36 let, poštovní doručovatelka, syn 13 let)

Mimomanželská plodnost

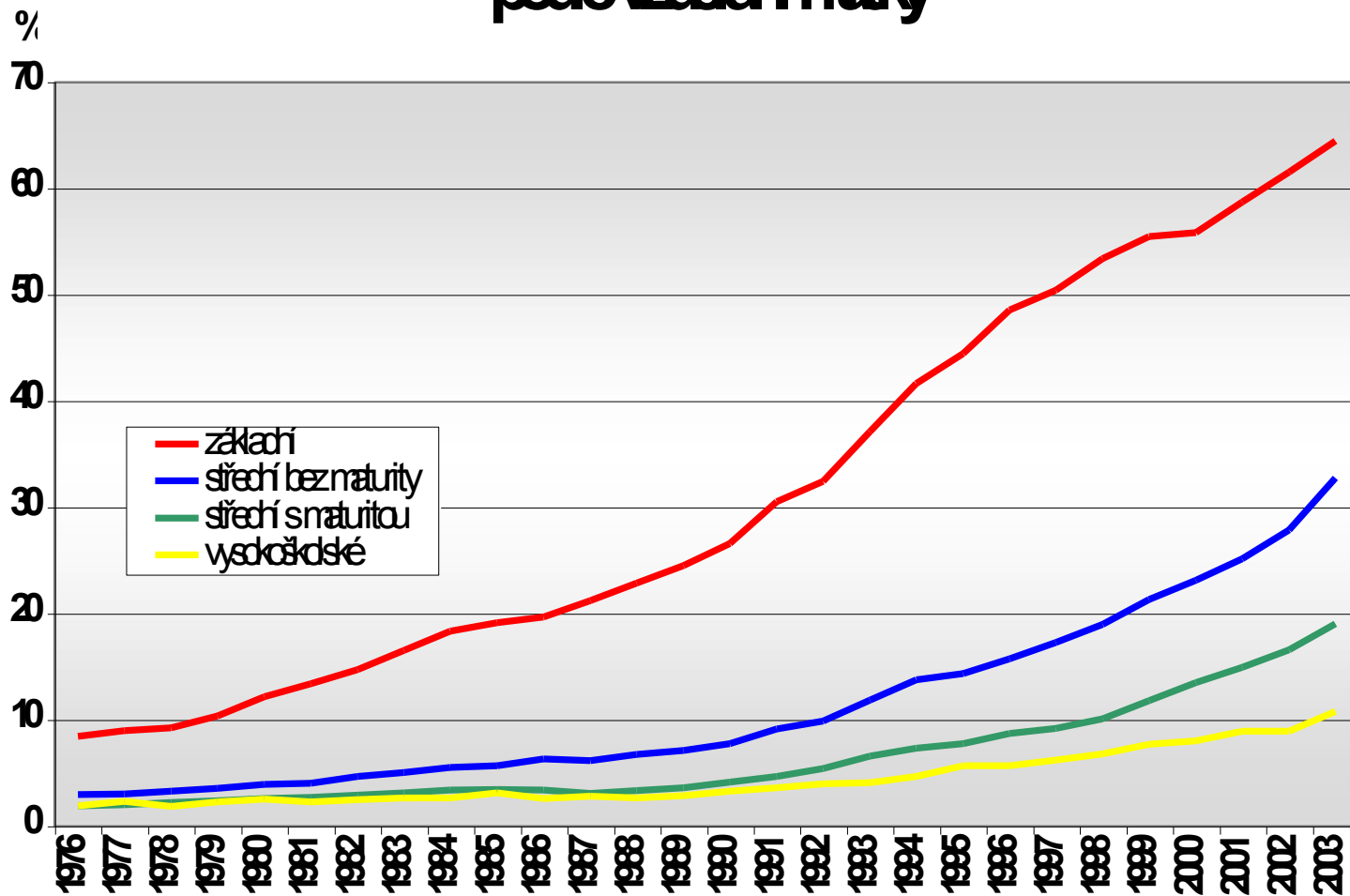
- nejvýraznější diferencujícím znakem mimomanželské plodnosti je vzdělání a pravděpodobnost, že se žena stane neprovdanou matkou, prudce klesá s každým dalším stupněm školy
- ženy se základním vzděláním rodí již 80 % prvních dětí mimo manželství, zatímco převážná většina vysokoškolaček přivádí své děti na svět ve stavu manželském
- koncentrace mimomanželské plodnosti v ekonomicky chudých regionech

Ženy bez partnera nebo bez manžela?

- Polovina dětí narozených v nesezdaném soužití se rodí ženě bez partnera
- Pravděpodobnost, že budou žít bez partnera v době porodu prvního dítěte je:
 - a) Dle vzdělání: 18 % u žen se ZŠ (36 %, má-li také otec ZŠ), 10 % u vyučených, 7 % u středoškolaček, 6 % u vysokoškolaček
 - b) Dle věku: 18 letá matka 20 %, 30 letá 4 %
- 10 let po porodu: 82 % vdaných matek stále žije s otcem dítěte, 62 % matek v nesezdaném soužití
- Partnera má 25 % žen, které ho neměly v době porodu (7 % z nich se vdalo)

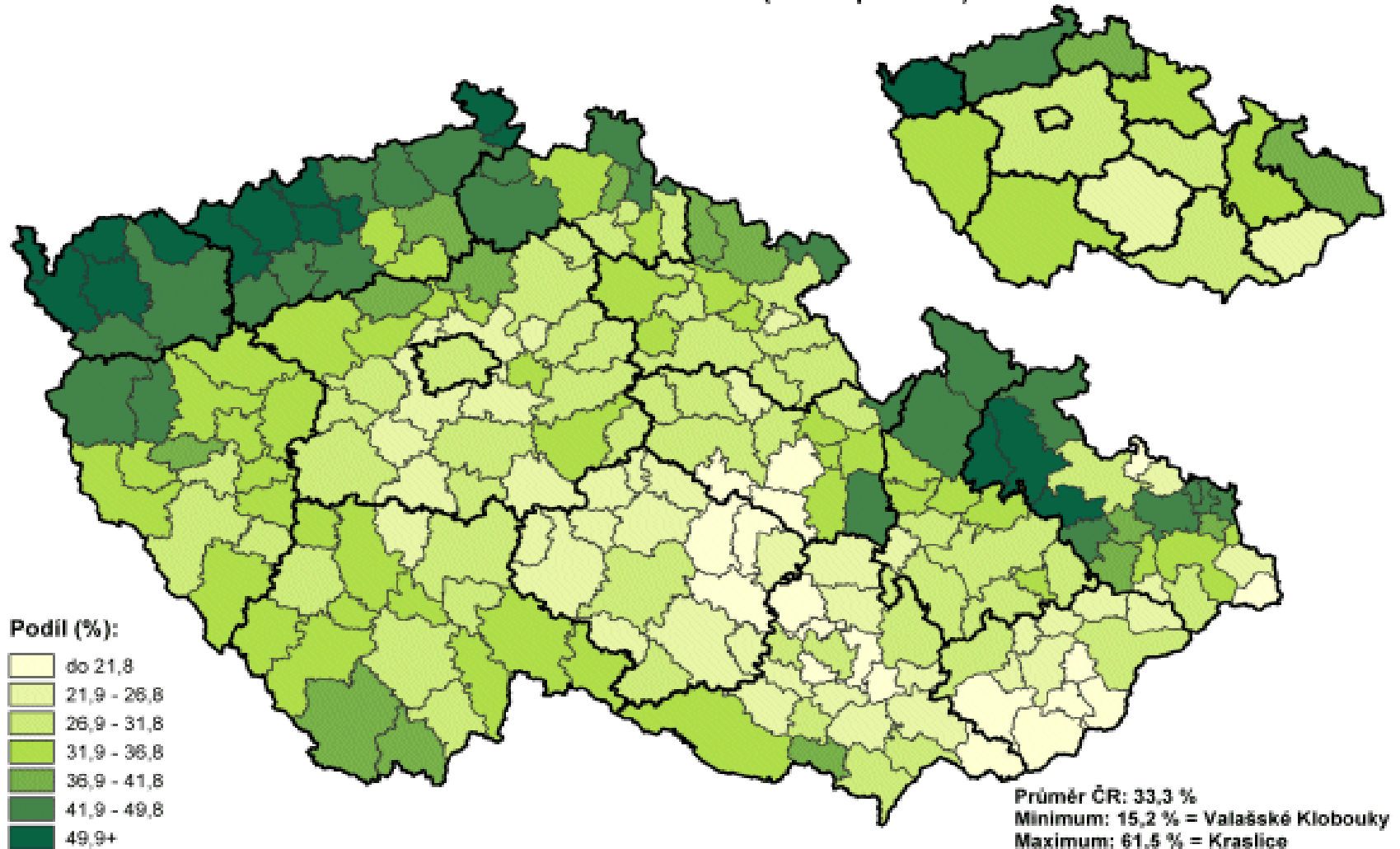
4. Vysoký podíl dětí narozených mimo manželství

Podíl živě narozených mimo manželství na narozených celkem podle vzdělání matky



Liberalní nebo anomická hypotéza

Podíl narozených mimo manželství z živě narozených celkem
v SO ORP v období 2004-2008 (roční průměr)



Svobodné mateřství

Důvody:

- 1) absence/nesouhlas partnera, nejistota vztahu (30 % žen, 22,6 let při narození dítěte, ženy ZŠ a vyučené)
- 2) liberální hodnotová orientace, manželství jako formalita (33 % žen, 24,5 let při narození dítěte, ženy s maturitou a VŠ)
- 3) pragmatické, ekonomické důvody (37 % žen, 23,6 let při narození dítěte, průměr)

Otcovství

- Klasické sociologické teorie (Parsons): matka jako osoba, která péčí a starostí o druhé vytváří citové zázemí a poskytuje emocionální podporu ostatním členům rodiny, a otec jako ten, kdo zabezpečuje ostatní členy rodiny materiálně a kdo orientuje děti mimo rodinu na okolní svět.
- Psychologie (Matějček): otec má dva úkoly, starat se o finanční zabezpečení rodiny a nezatěžovat matku, aby se mohla plně věnovat dítěti

„Noví otcové“

- Otec jako stejně schopný, kompetentní rodič jako matka
- Očekává se od něj aktivní podíl na výchově, ale také na primární, tj. nutné, neodkladné, soustavné a hlavně každodenní rutinní péči o ně (včetně těch nejmenších).
- Předpokládá se větší citové zapojení, angažmá otce v rodině, které může mít pozitivní dopad na všechny zúčastněné aktéry (otce, dítě i matku)
- Vytváří se tak těsnější a pevnější vazba mezi rodiči dítěte
- V případě rozpadu partnerství se zvyšuje pravděpodobnost „kultivovaného“ rozchodu a nedochází tak často k zániku rodičovství, resp. výkonu rodičovské-otcovské role

Bezdětnost v ČR

- na přelomu 19./20. století 20 %
- snižování bezdětnosti až do 80. let, kdy byla jen cca 5 %
- zvyšování bezdětnosti dnes

Predikce bezdětnosti

- Sobotka: ženy nar. 1975 – bezdětnost 13 – 18 %
- Rychtaříková – každá 33% VŠ, 16 % SŠ a 20 % ZŠ, 11 % vyuč.
- Německo, ženy nar. 1964 – 1967 byly v roce 2004 z 43 % bezdětné

Životní cyklus a pozdně moderní společnost

- Obrat od životního cyklu k životní dráze, životnímu běhu
- Nová životní období: postadolescence, sendvičová generace, třetí a čtvrtý věk, bumerangové děti
- Nová sekvence zakládání rodiny

Sekvence zakládání rodiny

- Před 2. sv. válkou

Ekonomická nezávislost muže – zajištění vlastního bydlení – zasnoubení
– sňatek – početí

- 70. – 80. léta

Početí – sňatek – zajištění vlastního bydlení a ekonomická nezávislost

- Jak je to dnes?