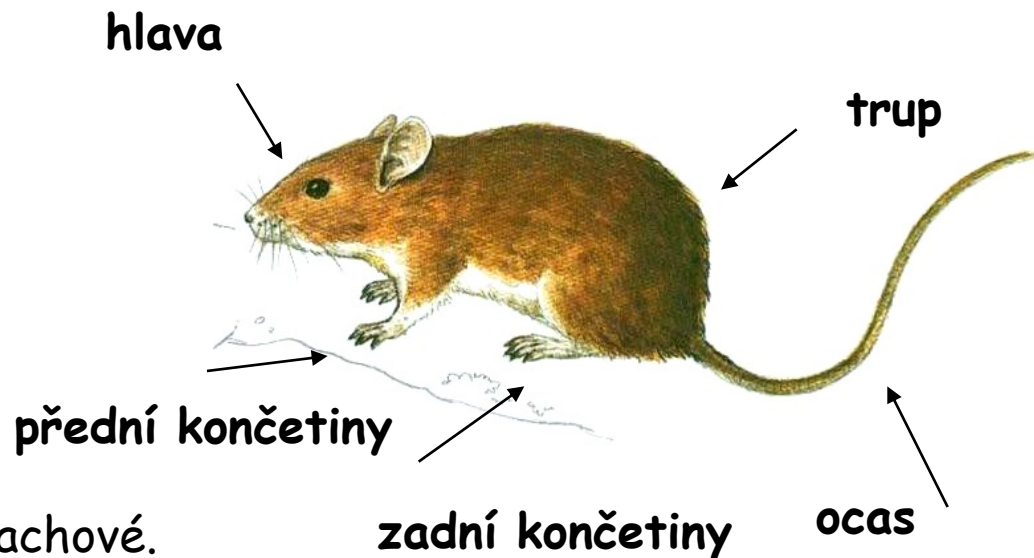


**SAVCI**

- **Stavba těla:** Tělo se skládá z hlavy, trupu, 4 končetin a u některých ocasu.
- **Pokryv těla:** Tělo je kryto kůží a u většiny také srstí. K termoregulaci slouží potní žlázy, k ochraně srsti žlázy mazové, ke komunikaci žlázy pachové.
- **Dýchání:** Dýchají plicemi.
- **Rozmnožování:** Samec vystříkne pomocí penisu spermie do těla samice. U většiny se zárodek uhnízdí k děloze, se kterou je spojen placentou, která slouží k výživě zárodku. Narozené mládě je krmeno sekretem mléčné žlázy.
- **Teplota těla:** Všichni savci mají stálou teplotu těla kolem 37°C.
- **Pohyb:** Je velmi rozmanitý, někteří dobře plavou - mohou mít končetiny přeměněné na ploutve, mohou i létat pomocí létacích blan, skáčou, běhají a podobně.
- **Potrava:** Jsou mezi nimi jak masožravci, býložravci, tak i všežravci. Zimní období někteří kvůli nedostatku potravy tráví zimním spánkem pravým nebo nepravým, jiní přežívají ze zásob nebo vyhledávají potravu pod sněhem.





**Ježek východní**  
dlouhý čumák, srst přeměněná na bodliny.



# Krtek obecný

malá očka, dlouhý čumák, silné hrabavé přední nohy.



# Rejsek obecný

drobný živočich, dlouhý čumák, dlouhý lysý ocas.



**Veverka obecná**  
dlouhý mohutný ocas, bílá náprsenka.



Ondatra pižmová  
dlouhý, jemné osrstěný ocas.



**Bobr evropský**  
velký, lysý, placatý ocas.





## Pich velký

velké, výrazné oči - noční živočich, široký huňatý ocas -  
podobný veverčímu.



# Sysel obecný

srst barvy hlíny, velké oči, malé uši, krátký ocas.



# Potkan + myš domácí

liši se velikostí, společný znak je dlouhý ocas, u potkanů a krys lysý.



# Hraboš polní

podobný myši, liší se od ní krátkým ocasem - má délku maximálně poloviny délky svého těla.



# Křeček polní

srst na hřbetě je rezavě bílá, na břicho výrazná černá skvrna.



## Jezevec lesní

srst trupu šedá, na hlavě výrazné bílé a černé pruhy.



## Vydra říční

srst trupu a ocasu je hnědá, s bílou náprsenkou, ocas je silný.



## Lasice kolčava

srst trupu je hnědá, bílý pruh po celé délce těla, ocas je krátký.





## Kuna skalní a kuna lesní

srst trupu a ocasu je hnědá, s bílou náprsenkou až na tlapky u kuny skalní, se žlutou krátkou náprsenkou u kuny lesní.



# Rys ostrovid

srst hnědá s tmavými skvrnami, na špičkách ocasu štětičky.



# Jelen evropský

srst na krku výrazně delší, u samců mohutné paroží.



# Srnec obecný

na čumáku výrazná černá skvrna, samci mají méně výrazné paroží.



# Mouflon

srst trupu a ocasu je hnědá, u samců na hřbetě bílá skvrna ve tvaru sedla a bílé břicho, na hlavě rohy.



# Kamzík horský

srst trupu a ocasu je hnědá, na hřbetě tmavý pruh, na hlavě výrazné bílé pruhy.



# Daněk evropský

srst trupu a ocasu je světle hnědá s bílými skvrnami, na u samců na hlavě lopatkovité parohy.



# Los evropský

srst trupu a ocasu je tmavě hnědá bez skvrn, u samců na hlavě mohutné lopatkovité parohy.





# Sob polární

srst trupu a ocasu je světlá, u samců i samic jsou na hlavě parohy.



## Králík divoký

srst trupu a ocasu je světle hnědá, uši jsou dlouhé stejně jako hlava nebo kratší.



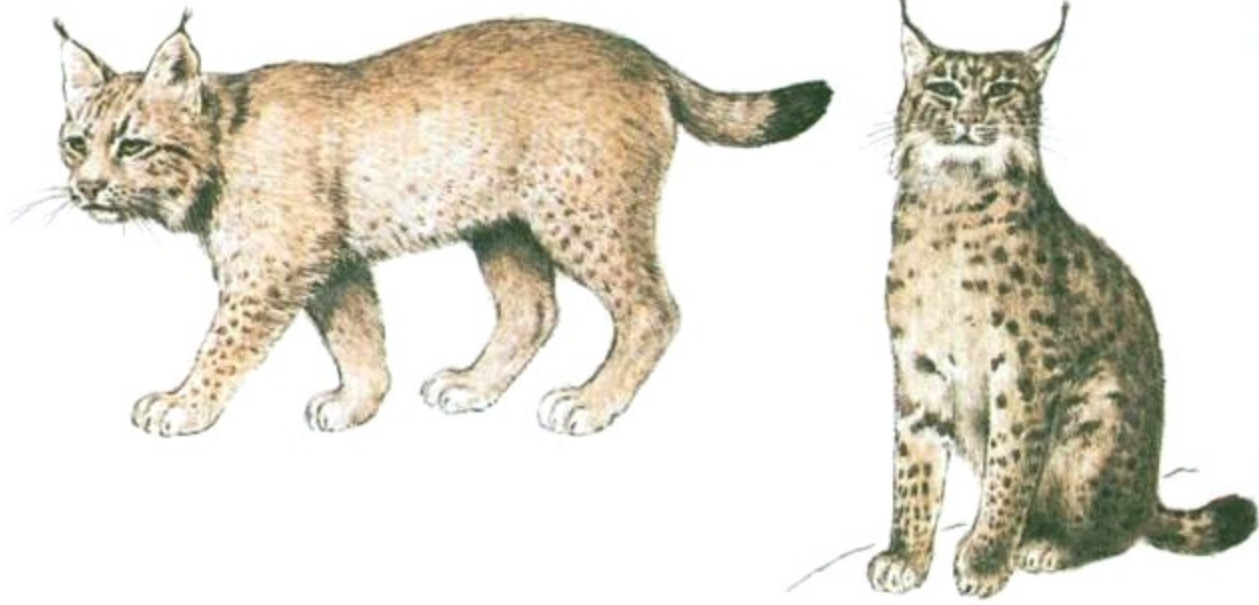
# Zajíc polní

srst trupu a ocasu je tmavší než u králíka, uši jsou delší než délka těla.

# Otestujte sami sebe

- 1) Napište si pod sebe čísla 1. - 20.
- 2) Postupně si prohlížejte kresby savců a zapisujte si jejich názvy
- 3) Zkontrolujte si správnost svého poznávání

1.



2.



3.

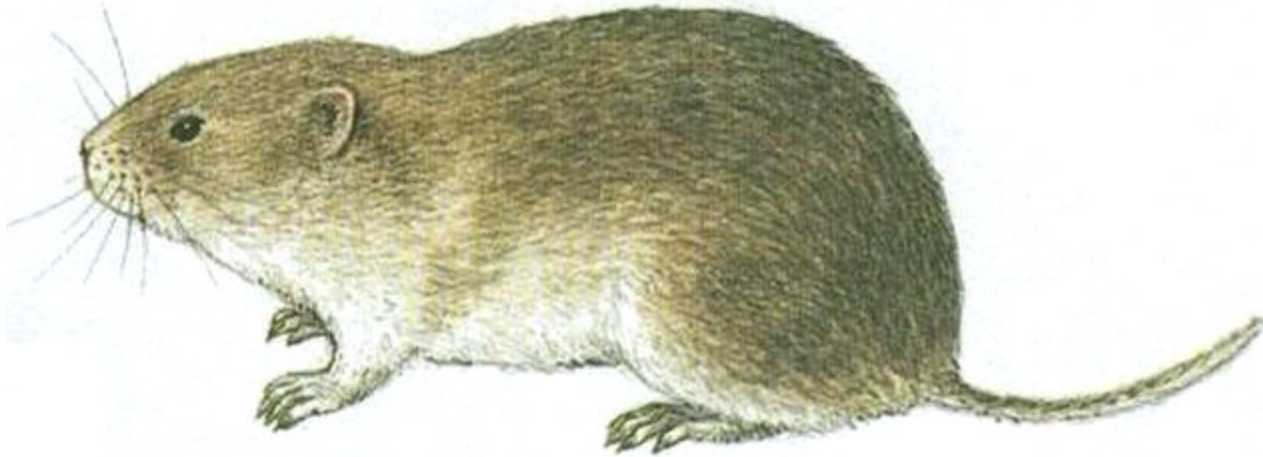


4.

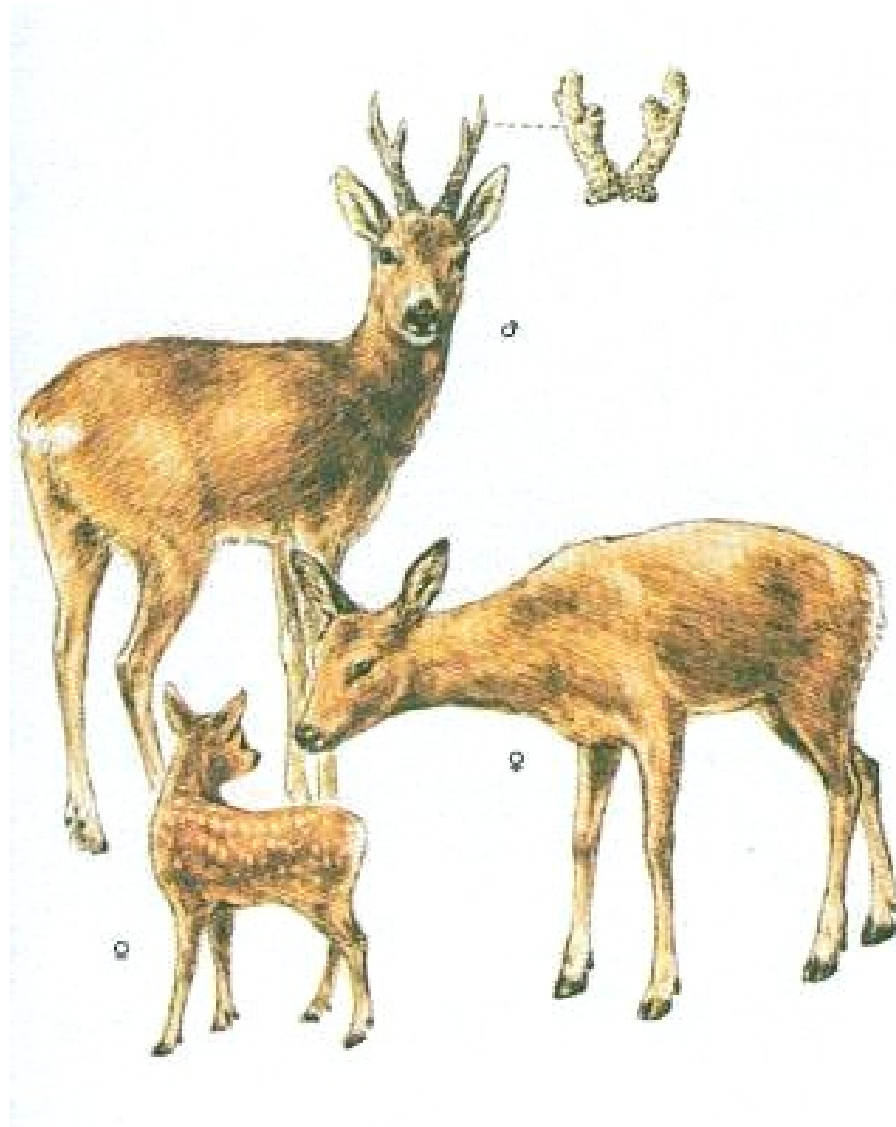




**5.**



6.



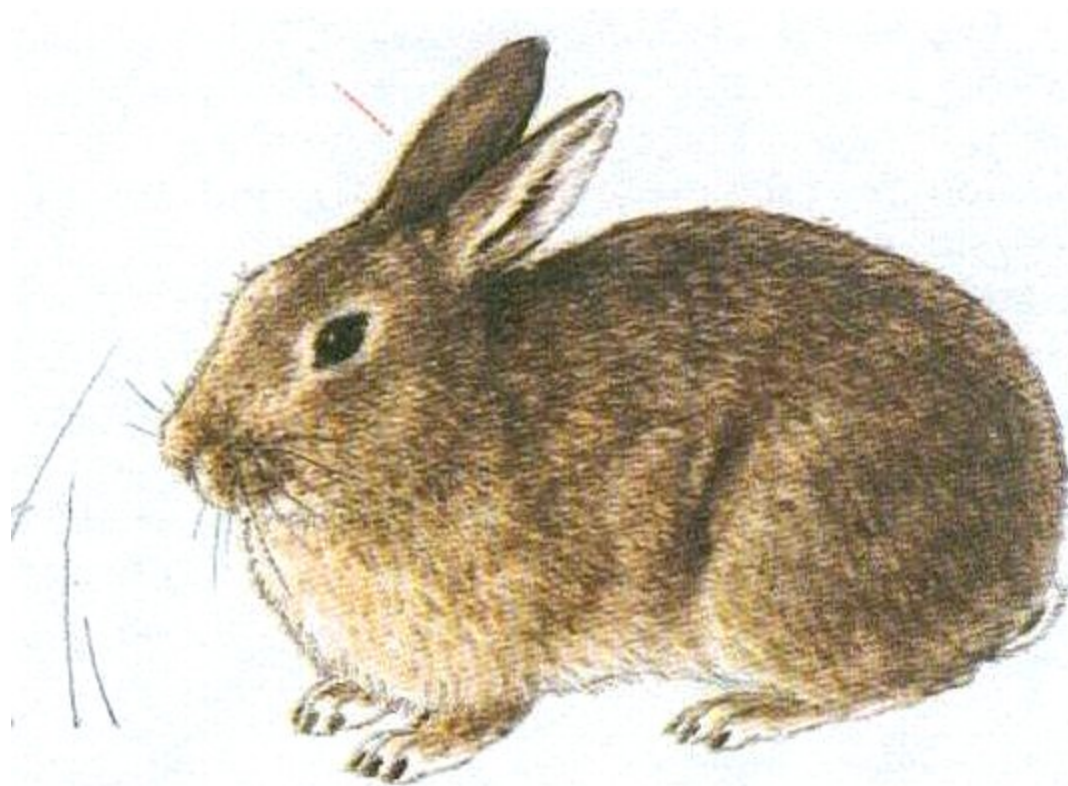
7.



8.



9.



10.



11.



12.

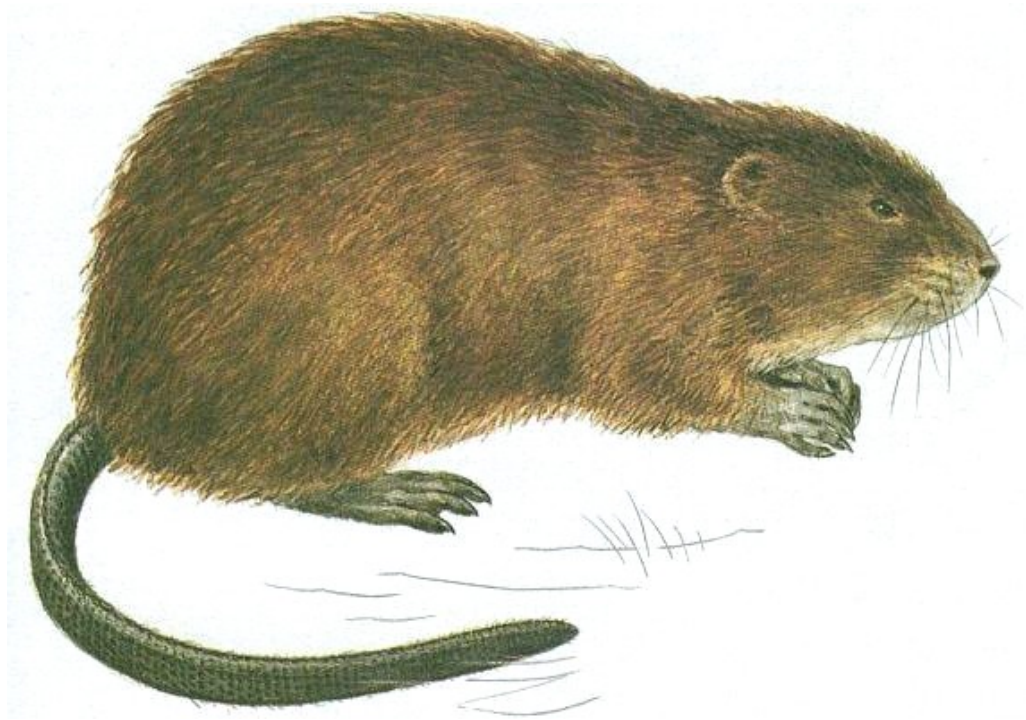




13.



14.



15.



**16.**



17.



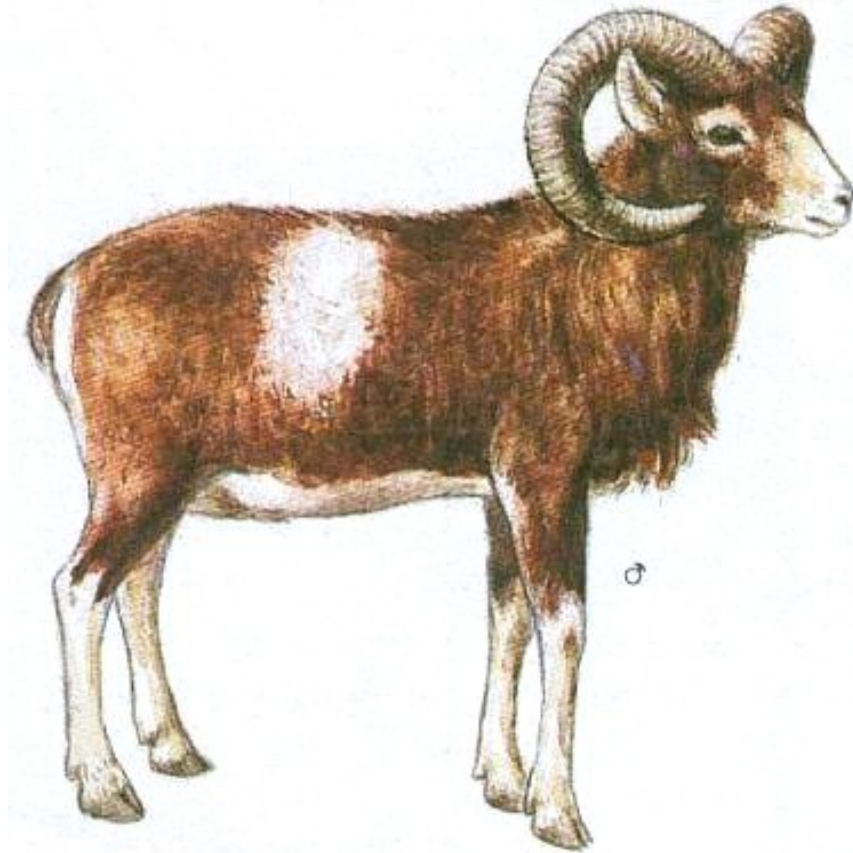
18.



19.

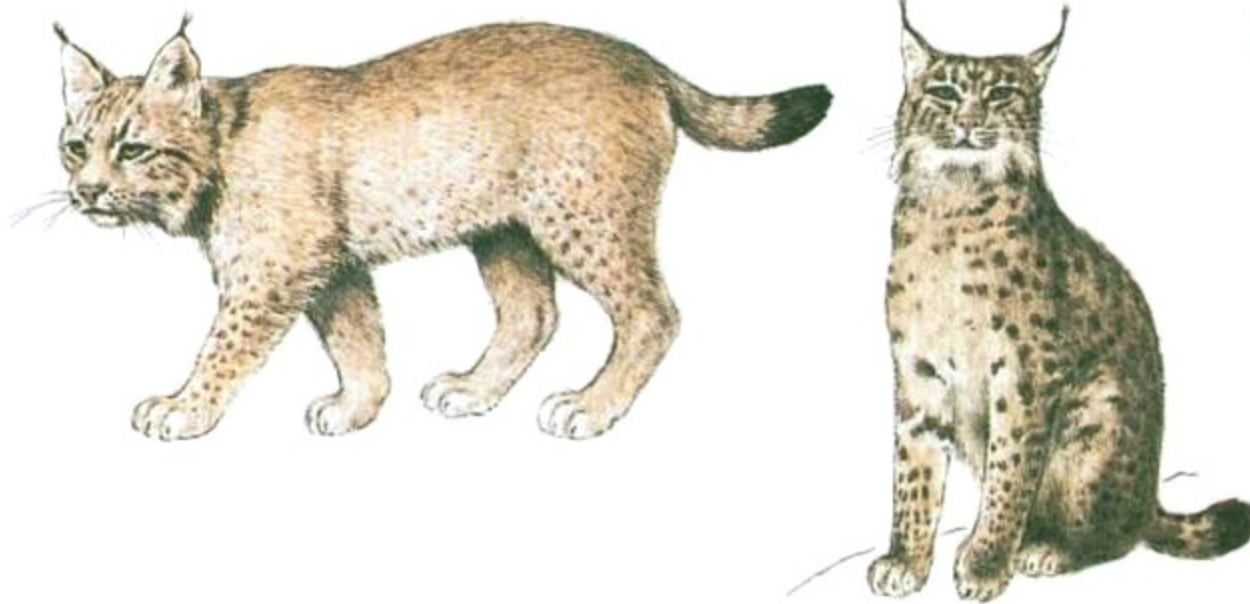


20.





# 1. Rys ostrovid



## 2. Zajíc polní



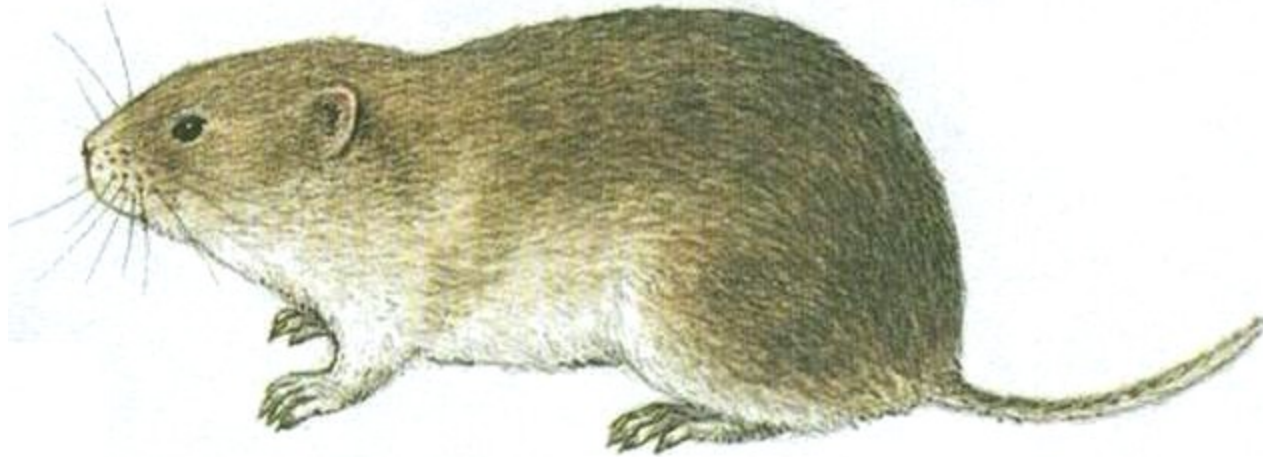
# 3. Jezevec lesní



# 4. Los evropský



# 5. Hraboš polní



# 6. Srnec obecný



# 7. Pich velký

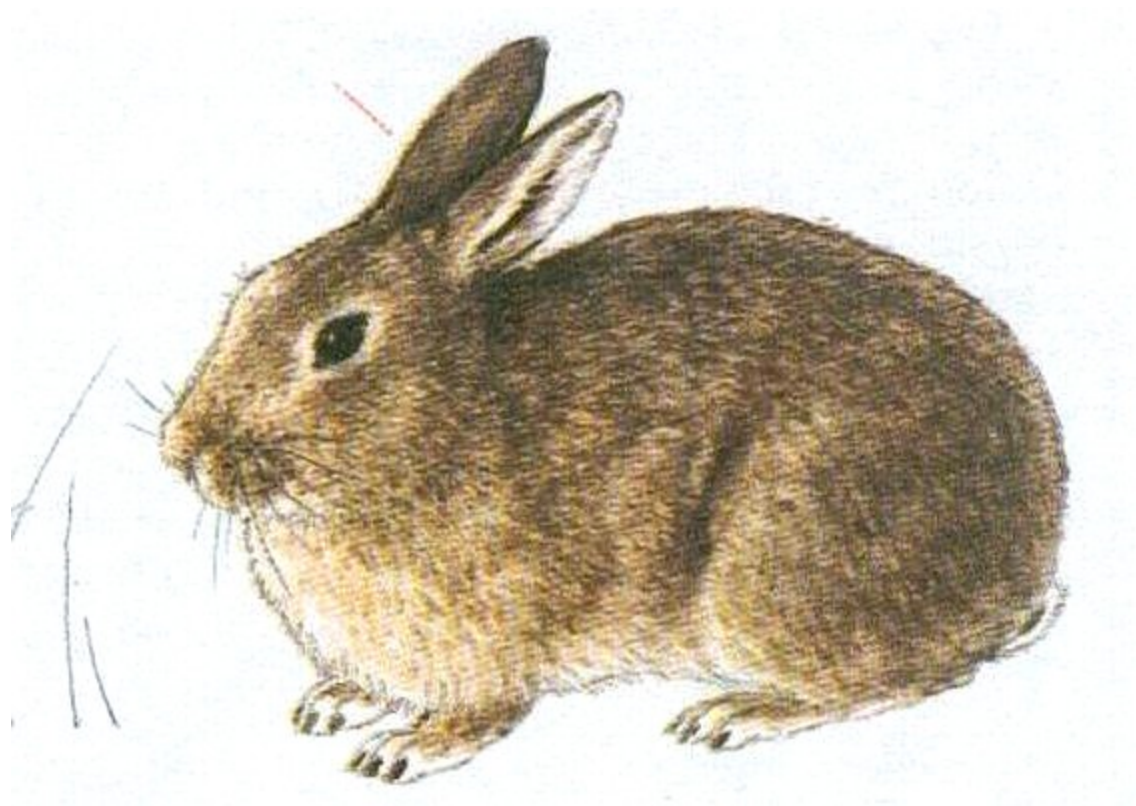


## 8. Vydra říční





# 9. Králík divoký



# 10. Lasice kolčava



# 11. Kamzík horský



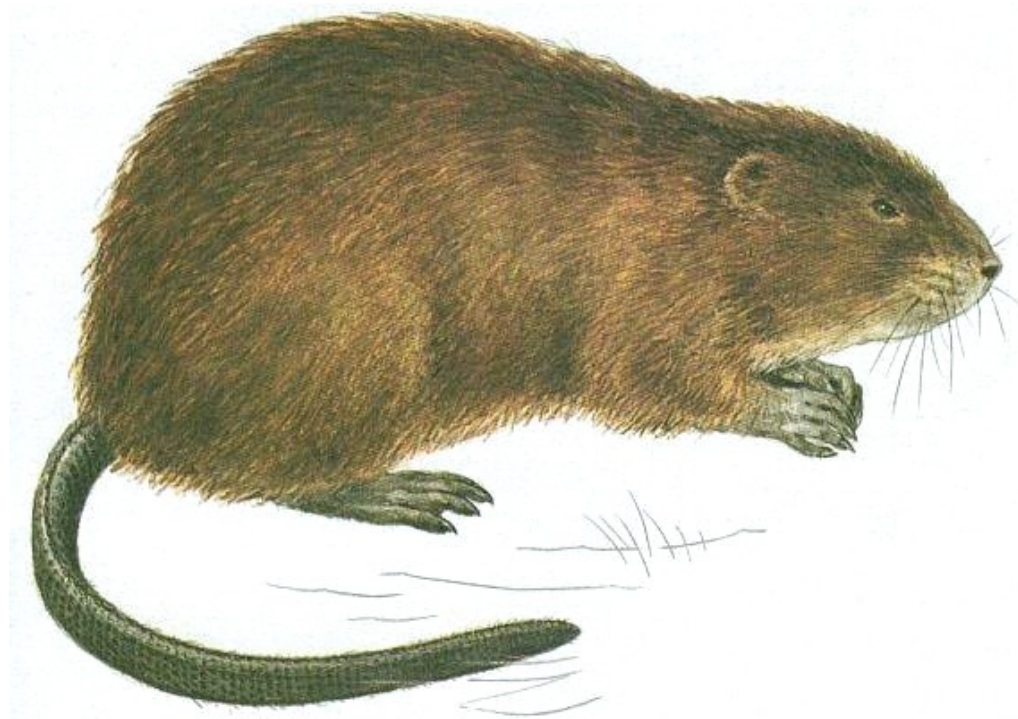
# 12. Křeček polní



# 13. Daněk skvrnitý



# 14. Ondatra pižmová



# 15. Sysel polní



# 16. Myš domácí





# 17. Bobr evropský



# 18. Jelen evropský



# 19. Rejsek obecný



# 20. Muflon

