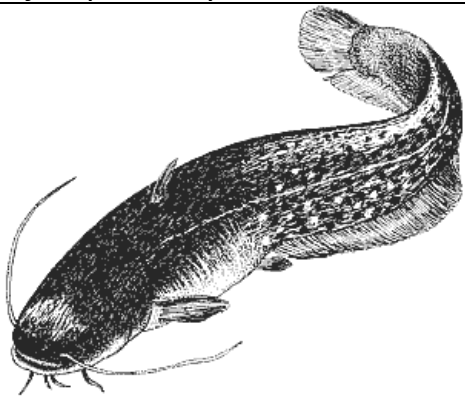
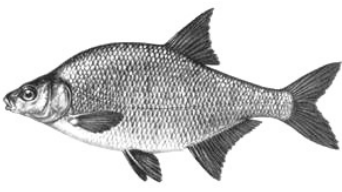







OBRATLOVCI

(Výuka v MZM – Expozice Fauna Moravy)

1. Přečtěte si charakteristiku jednotlivých RYB a vyhledejte je v akváriu.
2. Doplňte názvy ryb a spojte je s příslušným obrázkem.

<p>Žije v tekoucích vodách i rybnících. Je to dravá ryba. Má válcovité tělo se zploštělou širokou hlavou. Hřbetní ploutev je posunutá hodně dozadu. V tlamě má nazad směřující zuby, kterými si přidržuje kořist. Výborně plave a loví menší druhy ryb.</p>		<p>Žije v čistých vodách horských a podhorských potoků. Na bocích má drobné červené skvrny v bělavých kroužcích. Za hřbetní ploutví blízko ocasu je malá tuková ploutvička. Živí se drobnými živočichy. Jeho maso patří mezi nejchutnější rybí masa.</p>
<p>Je menší lovnou rybou. Má rozdělenou hřbetní ploutev, v jejíž přední části jsou tvrdé kostěné paprsky. Trup je pruhovaný. Roste velmi pomalu. Potravou jsou bezobratlí živočichové, potěr a malé rybky.</p>		<p>Je to naše největší ryba. Má válcovité protáhlé tělo, dva nápadně dlouhé a čtyři krátké vousy. Hřbetní ploutev je nepatrná. Živí se rybami, obojživelníky, ale také drobným ptactvem a savci.</p>
<p>Tato ryba dorůstá délky až 1,5 m a hmotnosti až 7 kg. Dovede překonat kratší vzdálenosti po souši. Má hadovitě protáhlé tělo. Živí se červy, korýši, larvami hmyzu, měkkýši, krabi, rybami a žábami.</p>		<p>Původně žil divoce v řekách. Asi před 450 lety byl zdomestikován a začal se chovat v rybnících. Žije v teplých, stojatých a pomalu tekoucích vodách s písčítým nebo bahnitým dnem. Živí se drobnými larvami, které sbírá ze dna. Často bývá přikrmován pící a odpadem ze zrní.</p>
<p>Žije v pomalu tekoucích až stojatých vodách. Jeho tělo je nápadně vysoké a z boku zploštělé. Párové ploutve jsou na bázi namodralé. Žijí se planktonem a larvami hmyzu.</p>		<p></p>
<p></p>		<p></p>

3. POROVNEJTE tvar těla KAPRA a KARASE. Vyhledejte jejich zástupce v akváriu.

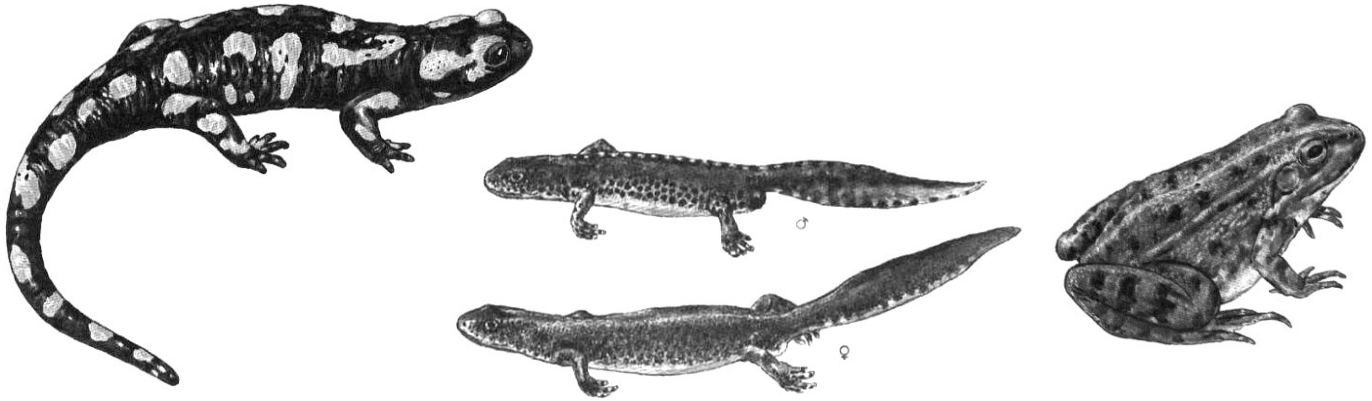
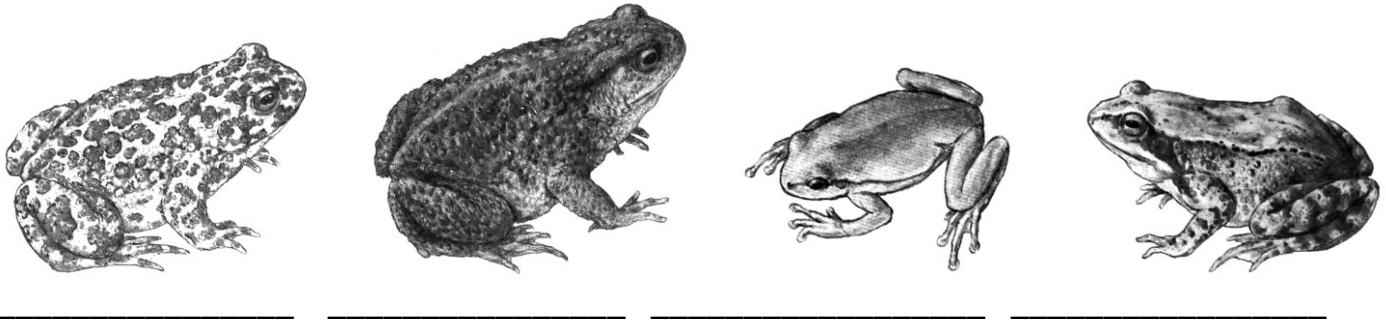
	<p>hřbetní ploutev dlouhá břišní ploutev krátká tělo kryté šupinami tělo s minimem šupin hmatové vousky na tlamě chutné maso zlatá rybka</p>	
<p>karas obecný</p>		<p>kapr obecný</p>

POZOR na ŽRALOKA a REJNOKA, nejsou to ryby ale PARYBY!

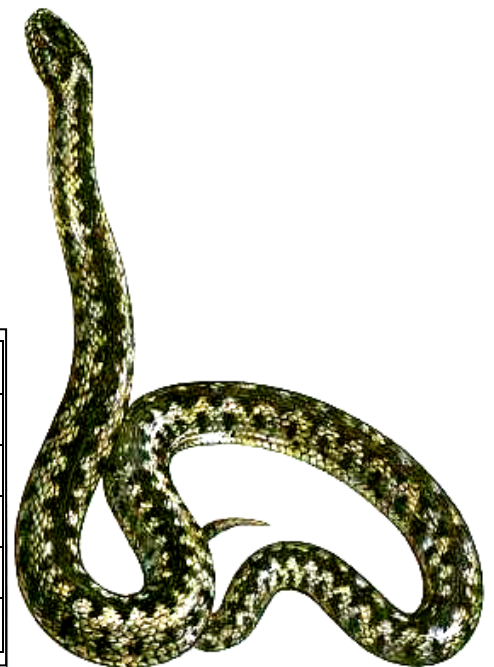
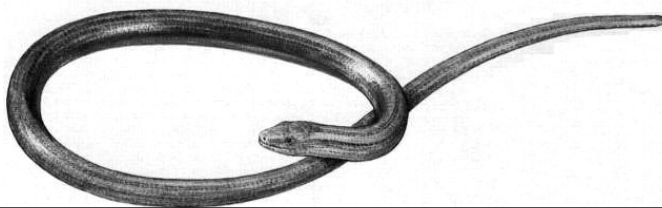


4. Prohlédněte si modely

OBOJŽIVELNÍKŮ a zapište k obrázkům jejich názvy. Kteří obojživelníci patří mezi OCASATÉ a BEZOCASÉ?

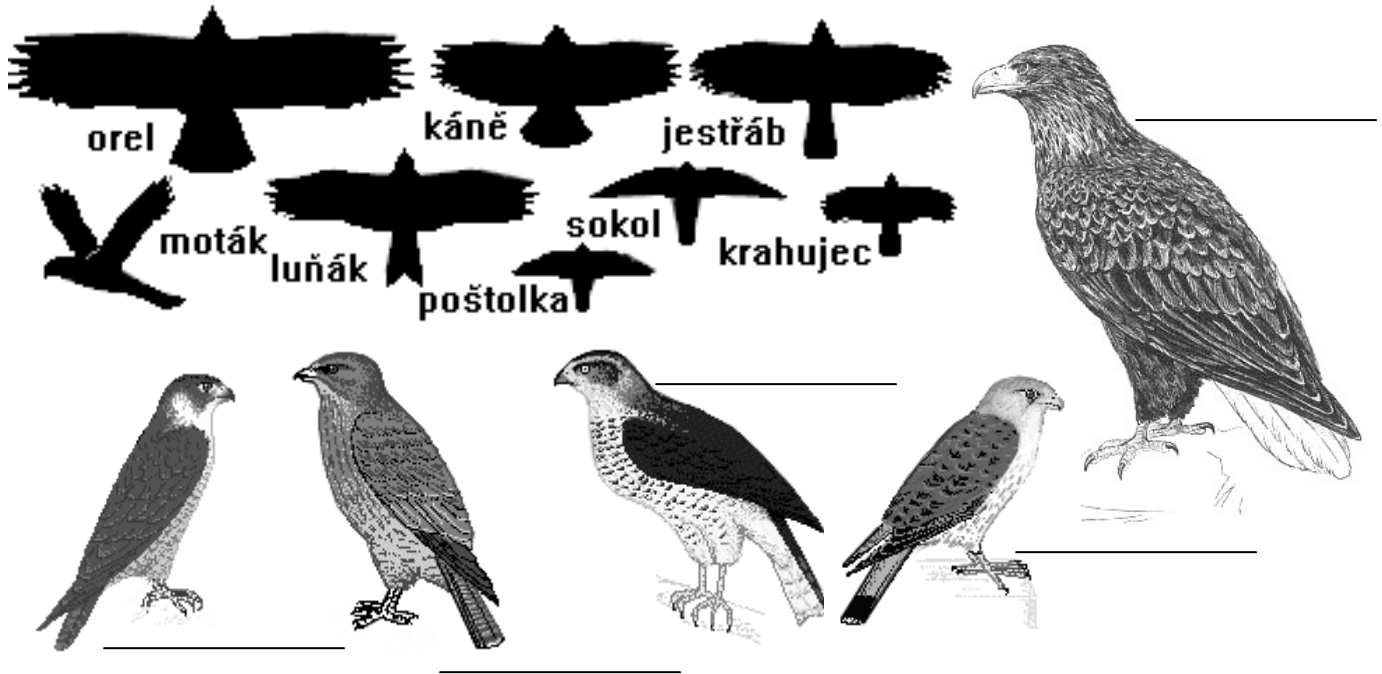


5. Pozorujte modely PLAZŮ a pojmenujte je. Na základě pozorování rozhodněte, které znaky patří HADŮM a které JEŠTĚRKÁM. Do které z těchto skupin patří slepýš? Vysvětlete proč.

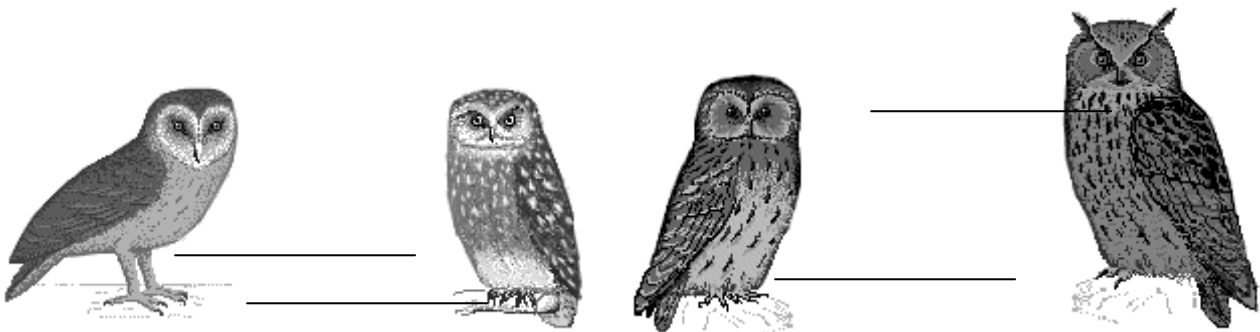


dva páry končetin		úplná redukce končetin	
ocas kratší než tělo		ocas delší než tělo	
srostlá oční víčka		oční víčka mohou mrkat	
tělo kryté šupinami		tělo kryté holou kůží	
mnoho řad šupin na břicho		jen jedna řada šupin na břicho	
svlékání kůže v celku		svlékání kůže po částech	

6. Vyhledejte mezi siluetami PTÁKŮ **poštolku, káně, jestřába a sokola** a pokuste se je vyhledat mezi ptáky zavěšenými na stropě. Poté zkontrolujte pomocí názvů své pozorování.



7. Prohlédněte si siluety sov a pojmenujte je podle vystavených modelů.



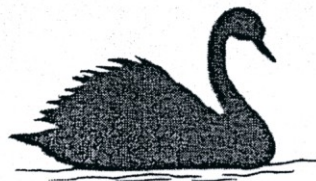
8. Jak budete procházet expozici, zaznamenejte si názvy našich nejčastějších pěvců do samostatného archu.

9. Vyhledejte v dioramatu rybníka vyobrazené vodní ptáky.

husa velká, kachna divoká, kormorán velký, labuť velká, lyska černá, polák chocholačka, potápka roháč a racek chechtavý



a)



c)



e)



g)



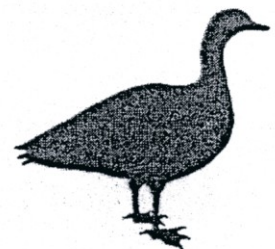
b)



d)

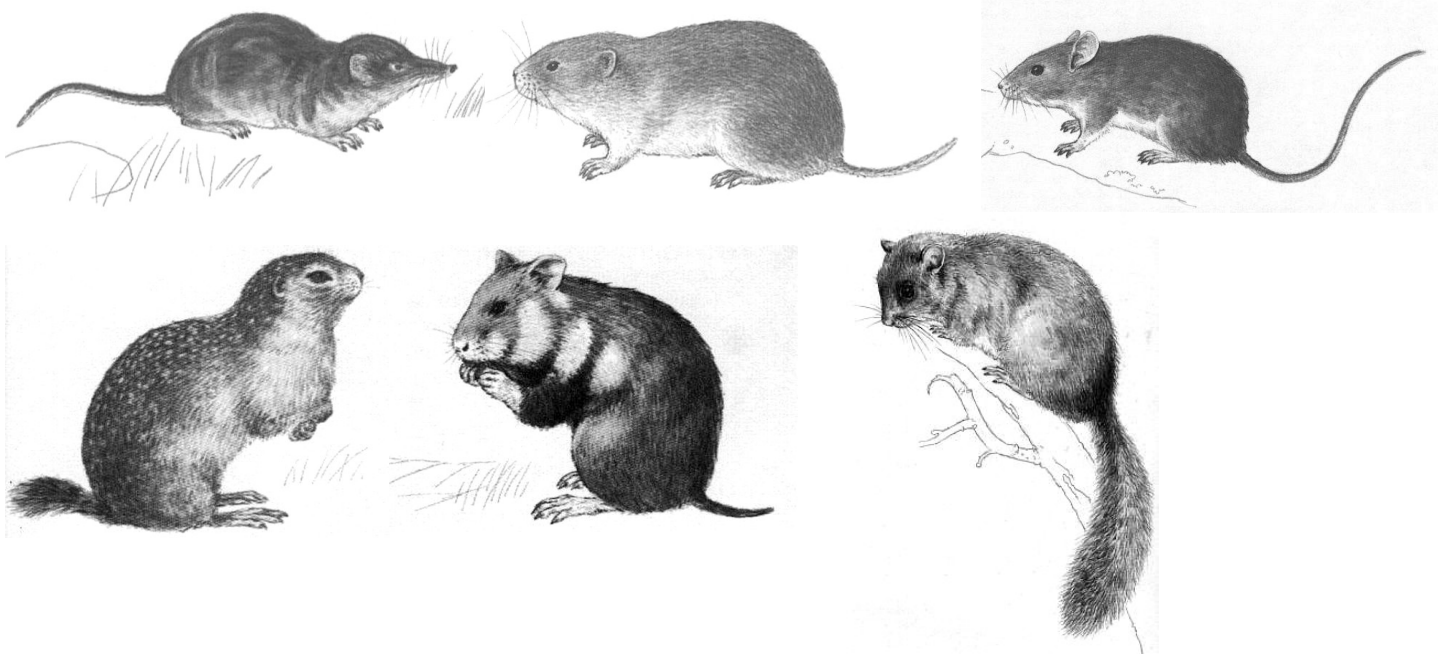


f)

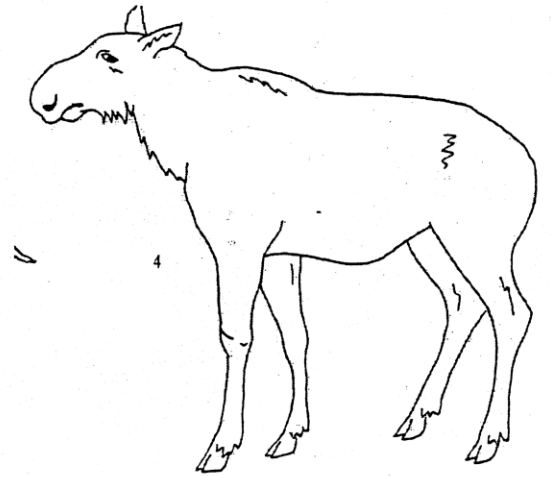
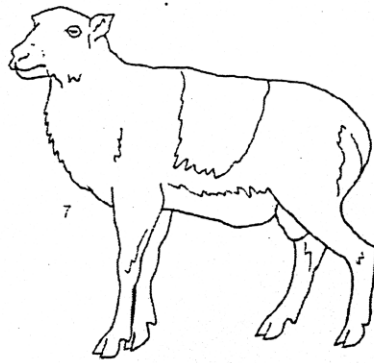
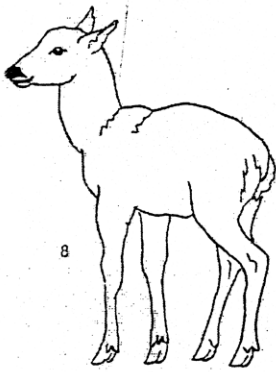
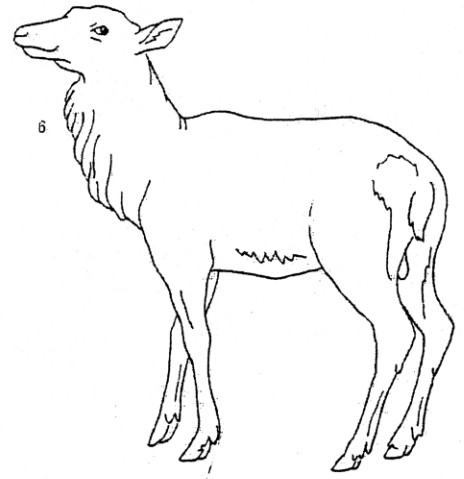
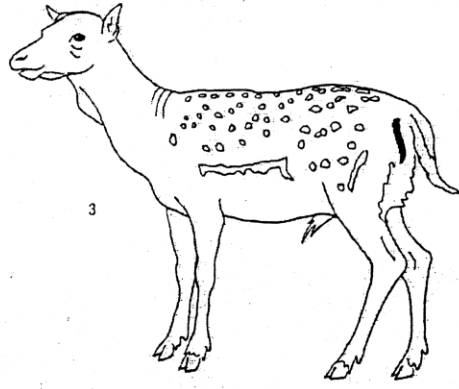


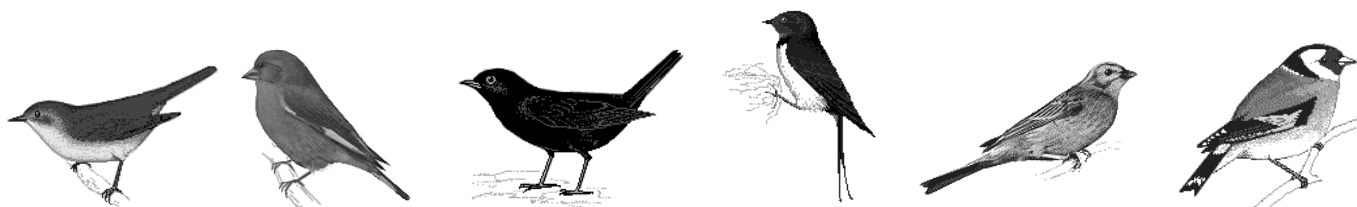
h)

10. Pozorně si prohlédněte tvar čumáku a ocas vyobrazených drobných savců. Vyhledejte se mezi exponáty a pojmenujte je.



11. K siluetám kopytníků dokreslete rohy nebo parohy podle vystavených modelů.





9. Prohlédněte si siluety vodních ptáků a pokuste se pojmenovat vodní ptáky dioramatu.



roháč

**potápka
malá**

lyska

slípka

racek

lžičák

**polák
chocholačka**

**kachna
divoká**