

Tabule Velkého předělového pohoří

—

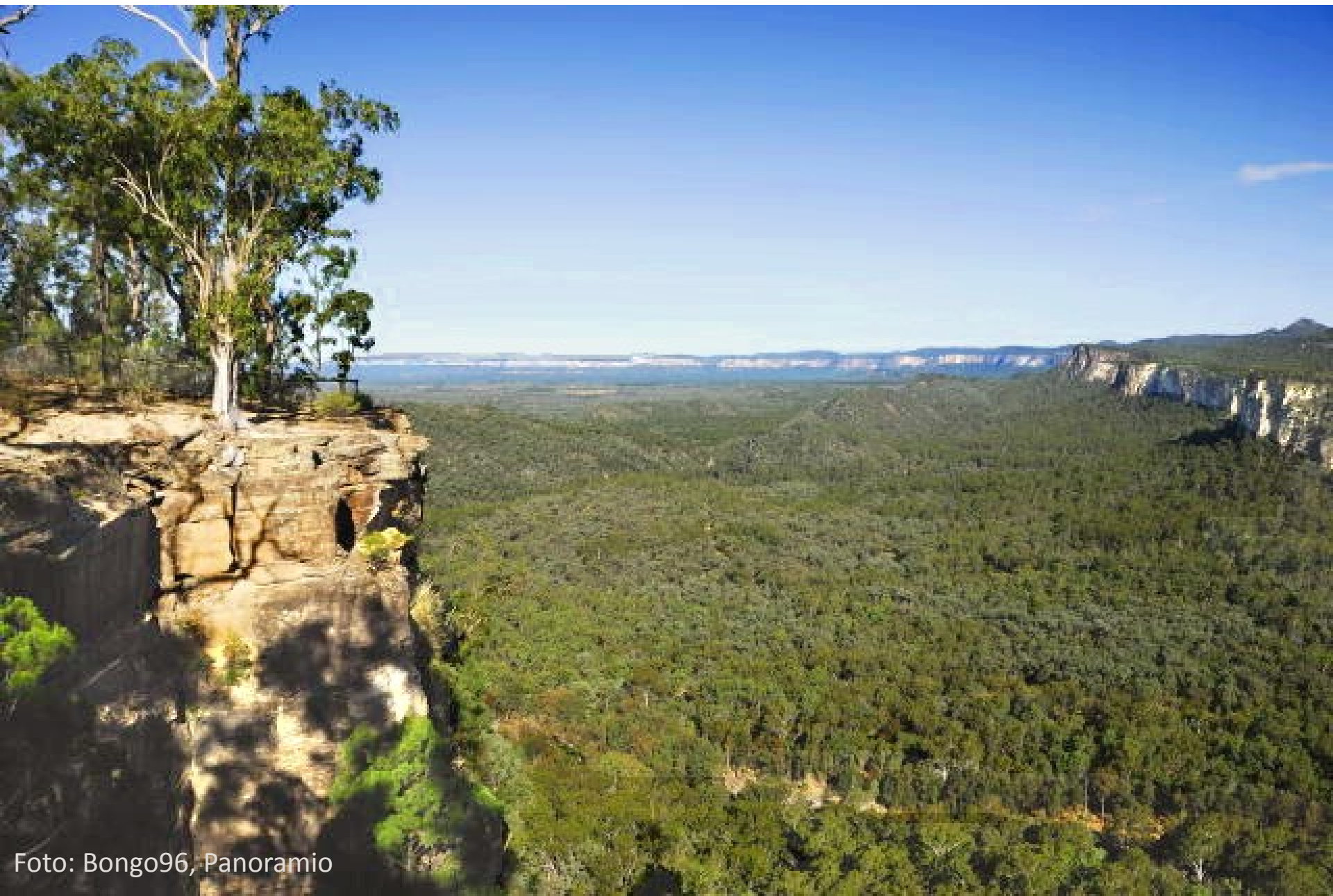
Buckland Tableland

Výrazné hřbety a nejvyšší vrcholy jsou při pobřeží. Ovšem opravdové rozvodí leží až kdesi 400 km ve vnitrozemí, za rozsáhlými nížinami a několika hřbety.

A je tam takové podivné nepohoří – rozsáhlé plošiny a v nich kaňony.

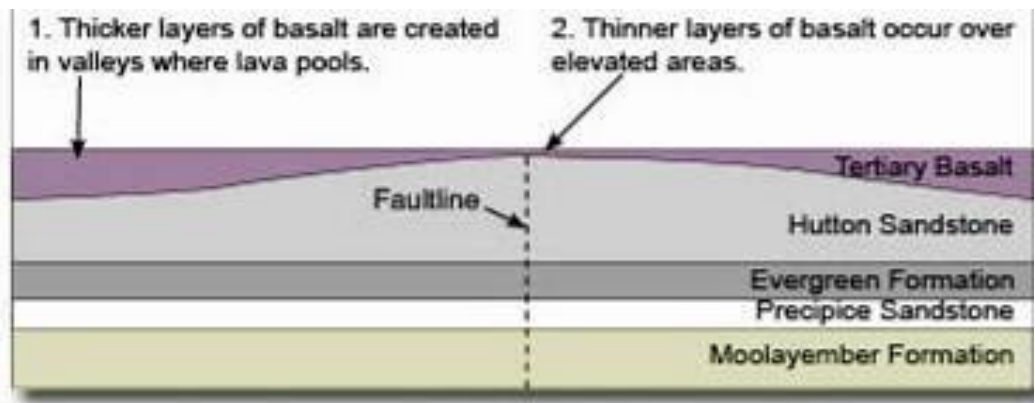
**Buckland Tableland,
Carnarvon National Park**

Buckland Tableland – Carnarvon NP

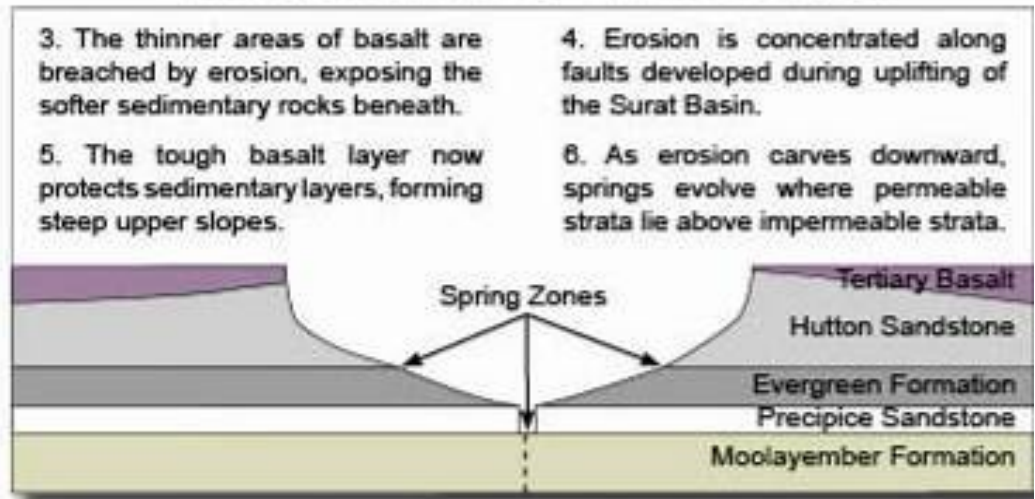


Vývoj tabulí a Kaňonu Carnarvon

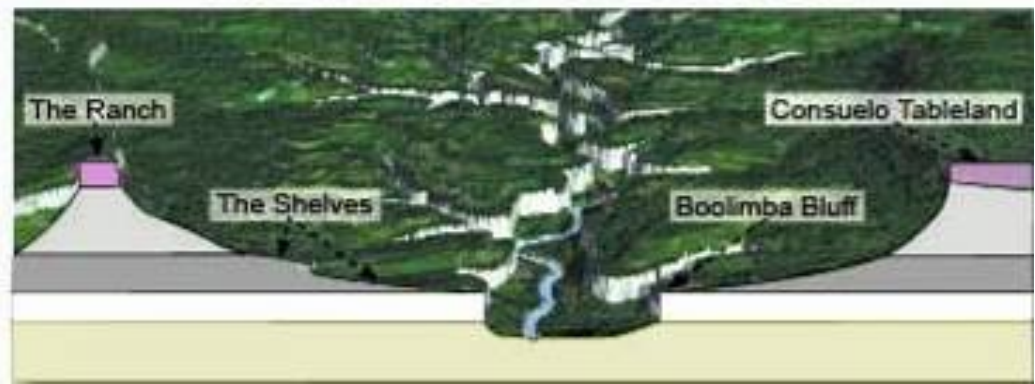
Podloží budují permské a triasové břidlice, ty jsou nepropustné. Proto jsou na dnech roklí stálé toky. Nad nimi leží spodnojurské pískovce (Precipice Sandstone) – v nich vznikly kaňony. Na prvním obrázku nejsou vidět. Dál k Z tvoří spodní kolektor artézských vod. Nad nimi leží vrstvy břidlic a prachovců. Jsou nepropustné a vyvěrají na nich prameny. Nad nimi leží svrchojurské pískovce – tvoří ty bělavé stěny. Jsou porézní, ale velmi málo rozpukané. V artézské pánvi tvoří horní kolektor vod. Zde je na nich je až 300 m čedičové lávy rozlité před 35 - 27 mil. let. Pevné lávy zachránily pod nimi ležící pískovce před erozí, která je shladila jinde. Proto jsou dnes stěny až 200 m vysoké. A je také co fotit....



BEGINNINGS OF THE GORGE



WIDENING OF THE GORGE.



Nejsvrchnější „deska“ je čedičová, má červenavou barvu.
Dolní jsou pískovcové, jsou bělookrové.
Nejvyšší bod - Consuelo Peak, **1232 m.**



Carnarvon gorge

ve spodnojurských
pískovcích



Foto:
Dekool,
Panoramio

Mechová zahrádka

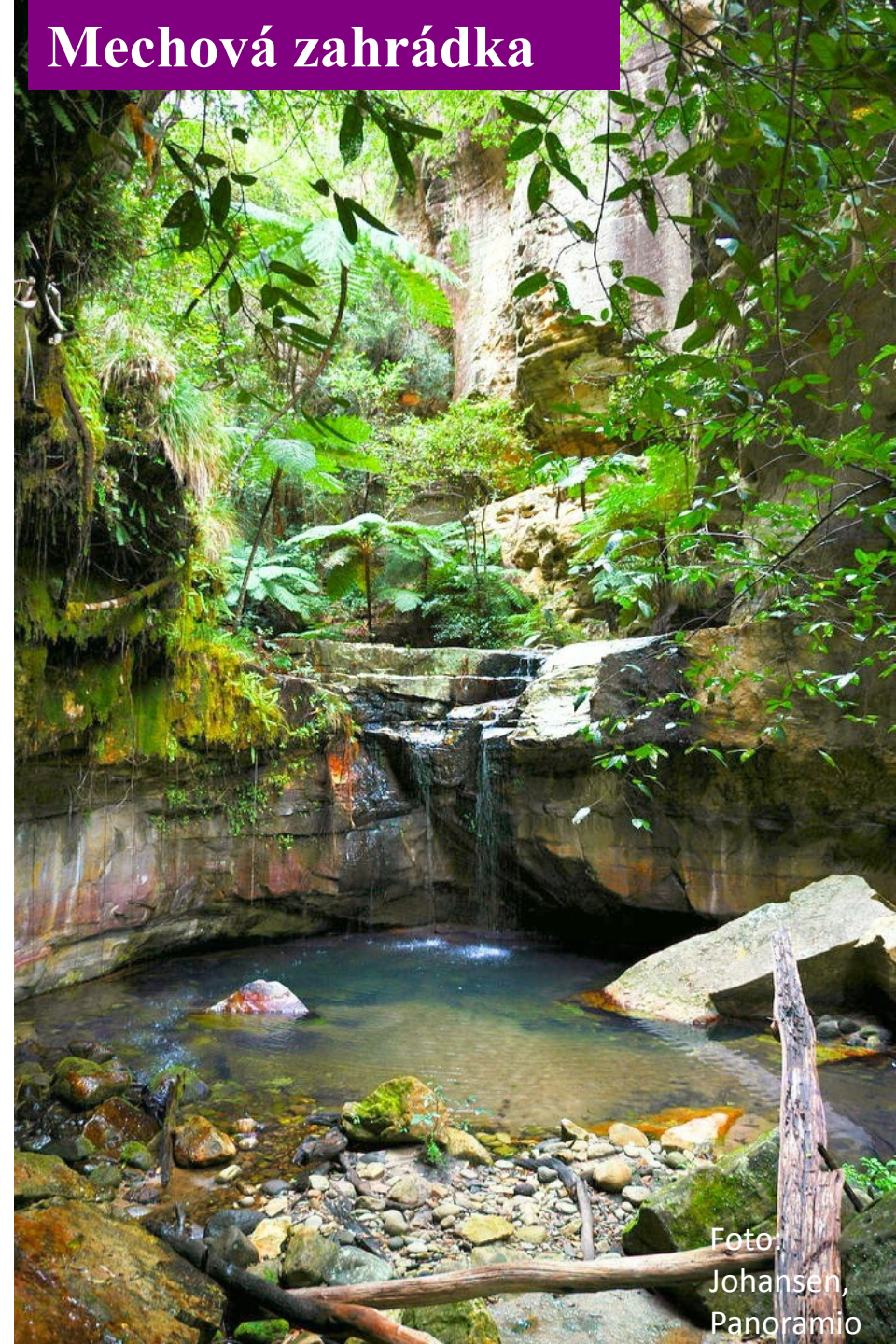


Foto:
Johansen,
Panoramio

Vstup do „Amfiteátru“



Foto: Dekool.
Panoramio

Foto: Numbat, Panoramio

