

Hamersley Ranges, nejvyšší
pohoří Západní Austrálie

Pohoří Hamersley Ranges

plošiny kotlin, zde přes 700 m n.m.



Mt. Bruce (1227 m)

- nejvýraznější a jeden z nejvyšších vrchů Hamersley Ra.



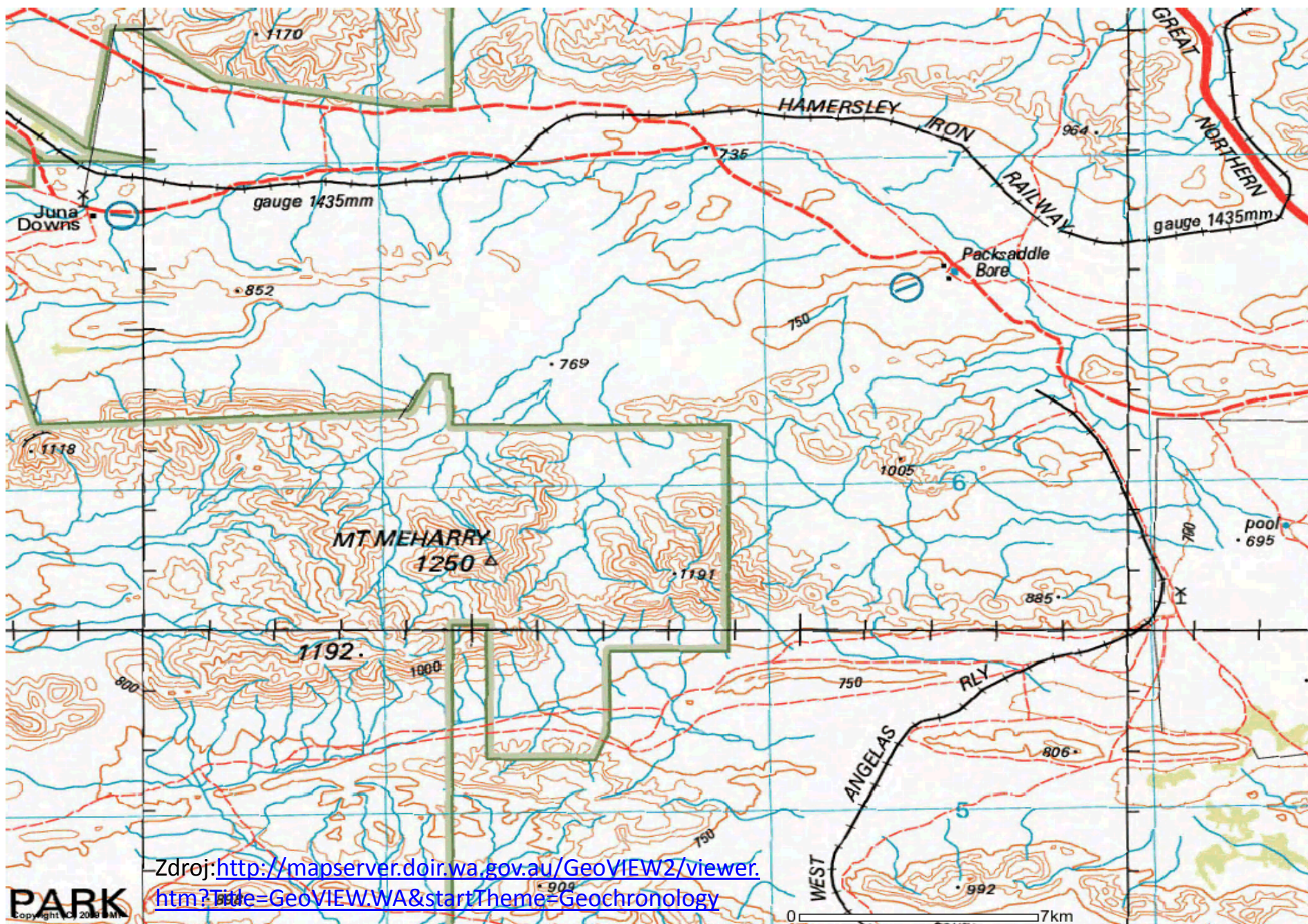
Charakter reliéfu nejvyšší části Hamersley Ra.

Uprostřed Mt. Meharry (1250 m n.m.). Šipka míří k vrcholu Mt. Meharry.

Zdroj: mountain-forecast.com.



Topografická mapa v původním měřítku 1:250 000 oblasti nejvyššího vrcholu Západní Austrálie.



Zdroj: <http://mapserver.doir.wa.gov.au/GeoVIEW2/viewer.htm?Title=GeoVIEW.WA&startTheme=Geochronology>

Vrchol Mt. Meharry, 1250 m n.m.,
nejvyšší vrchol státu Západní Austrálie



Foto: Piston_111, media.photobucket.com

Mt. Meharry – pohled k V



V severní části hřbetů Hamersley Ra. je nižší povrch, celkově ukloněný k severu. Občasné potoky a řeky zde vytvořily v proterozoických pískovcích mnohé kaňony, ale i pravé soutěsky až téměř neprůchodné úžiny. Jsou hlavní turistickou atrakcí regionu, i když infrastruktura ještě není příliš vyvinuta.



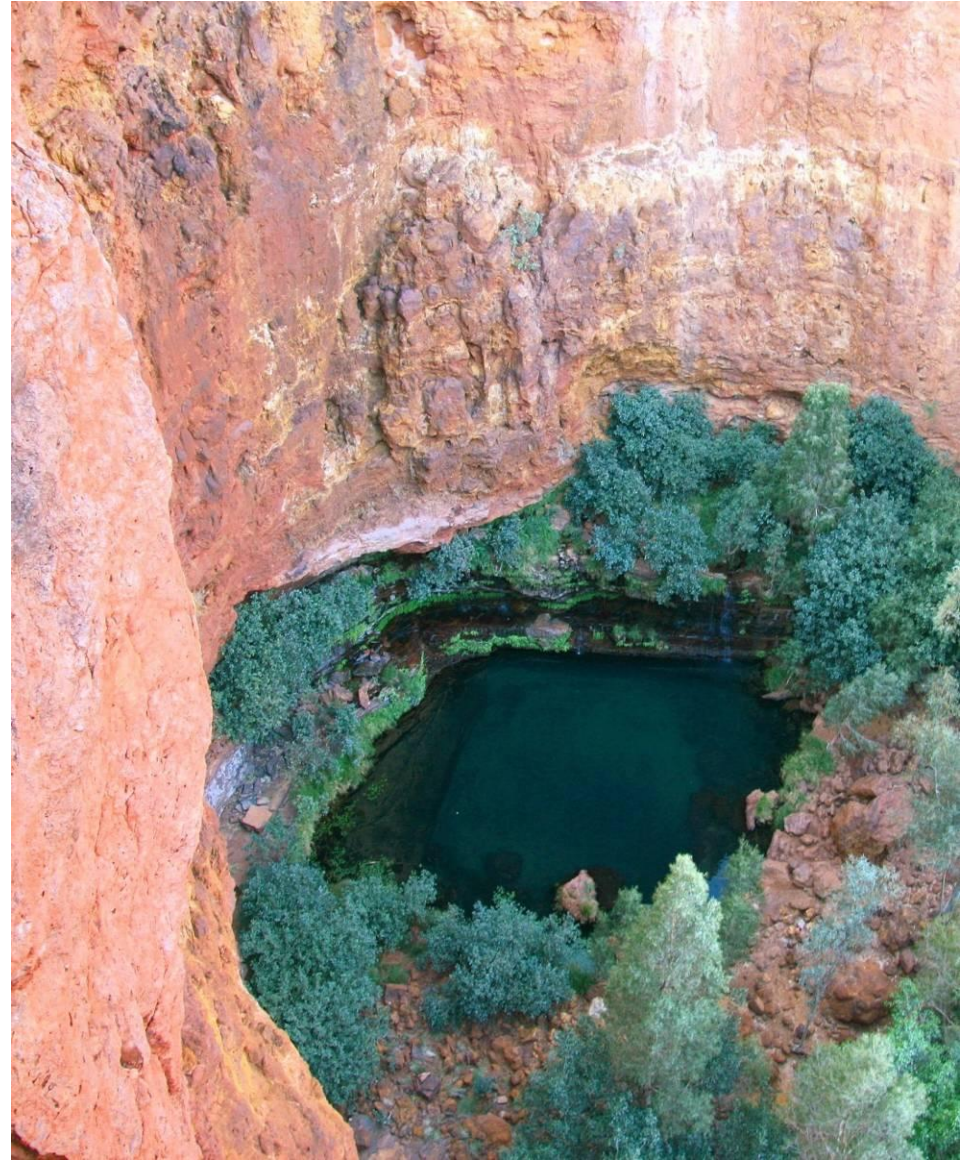
Foto: Gerd
Leutenecker

Hancock Gorge



Fota: Philip Schubert

Cirkular Pool



Weano Gorge



Karijini Gorge



Foto: Philip Schubert

Foto: Doug Horrigan

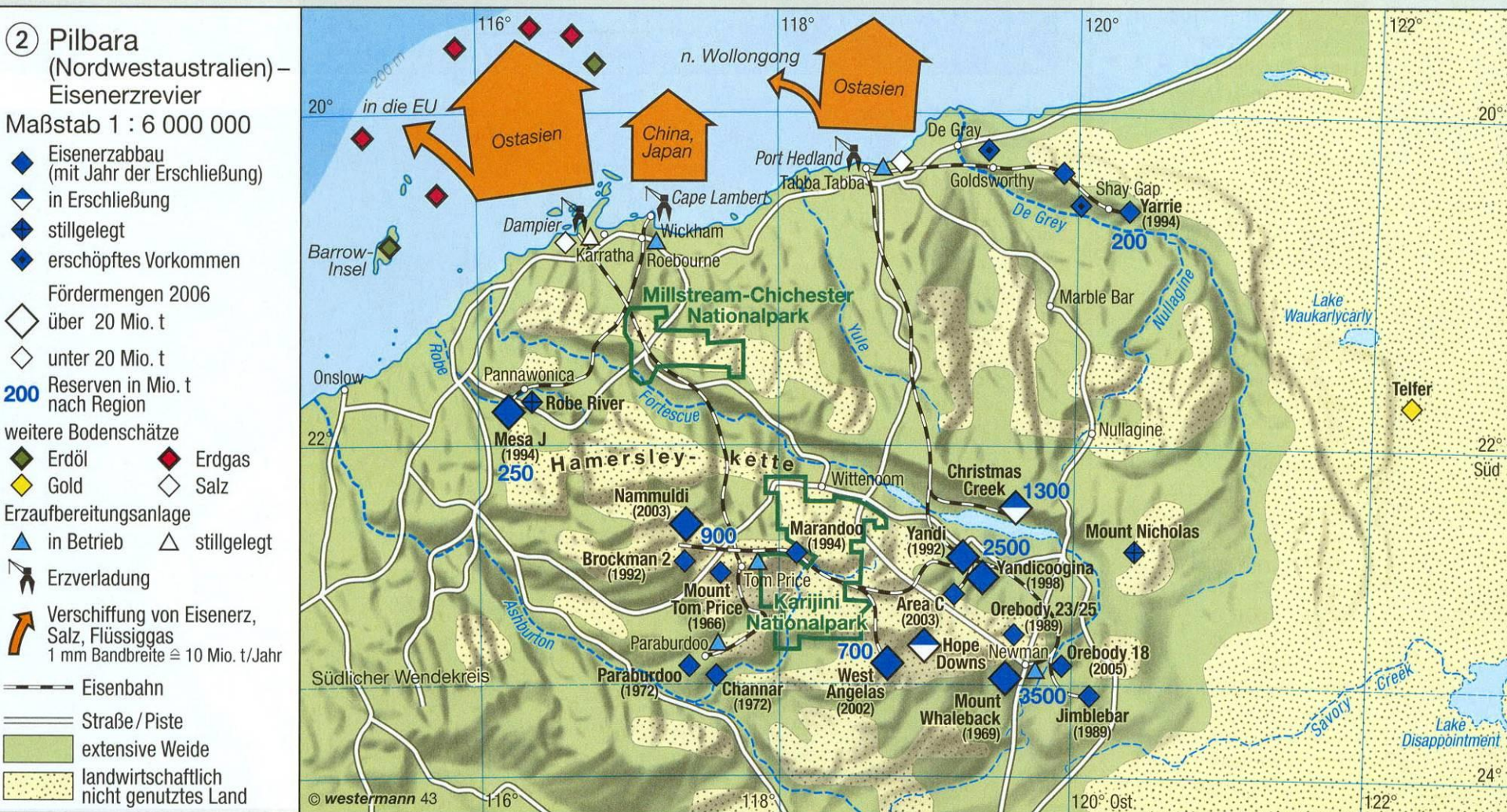


Část jednoho z menších dolů
na Fe rudu – Mt. Tom Price

Foto: doakman, Panoramio

Hamersley Ra.

– nerostné suroviny a jejich export



Modré čtverce značí velikost těžby Fe rudy, číslo v závorce rok otevření dolu, modré číslo zásoby rudy v mil. tun, žlutý čtverec těžbu zlata, červený zemní plyn, zelený těžbu ropy. Oranžové šipky ukazují směr transportu železné rudy.

Zdroj: Westerman Atlas, Australia.