

# KVĚT

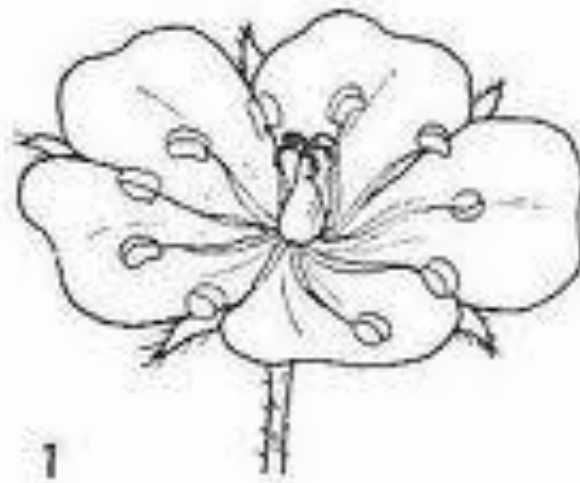
specifický rozmnožovací orgán krytosemenných rostlin

# Stavba květu

- květní lůžko
- květní obaly
- pohlavní orgány
  
- květní stopka
- listeny
- listence

# Květní diagram

Obr. 147. Kakostovité. Kakost luční (*Geranium pratense*):  
1, 2 — květ a jeho diagram, 3 — dva zobanité poltivé plody



# Květní vzorec

- pohlavnost květů
  - oboupohlavné
  - samičí
  - samčí
  - sterilní
- souměrnost květů
  - primárně asymetrické
  - pravidelné (aktinomorfni)
  - bisymetrické
  - souměrné (zygomorfni)
  - sekundárně asymetrické

# Květní vzorec

## □ květní obaly

nerozlišené květní obaly

- okvětí (perigon, 1 lístek = tepalum)

rozlišené květní obaly

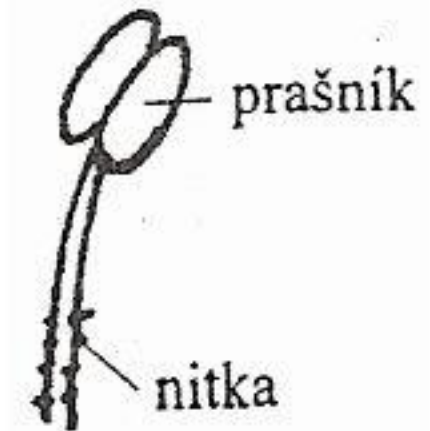
- kalich (calyx, 1 lístek = sepalum)
- koruna (corolla, 1 lístek = petalum)

# Květní vzorec

## □ pohlavní orgány

samčí

- andreceum – tyčinky (prašník, nitka)
- staminodium



samičí

- gyneceum – volné plodolisty, pestík (semeník, čnělka, blizna)
- pistilodium

