

Klasicismus a romantický historismus 1780-1850



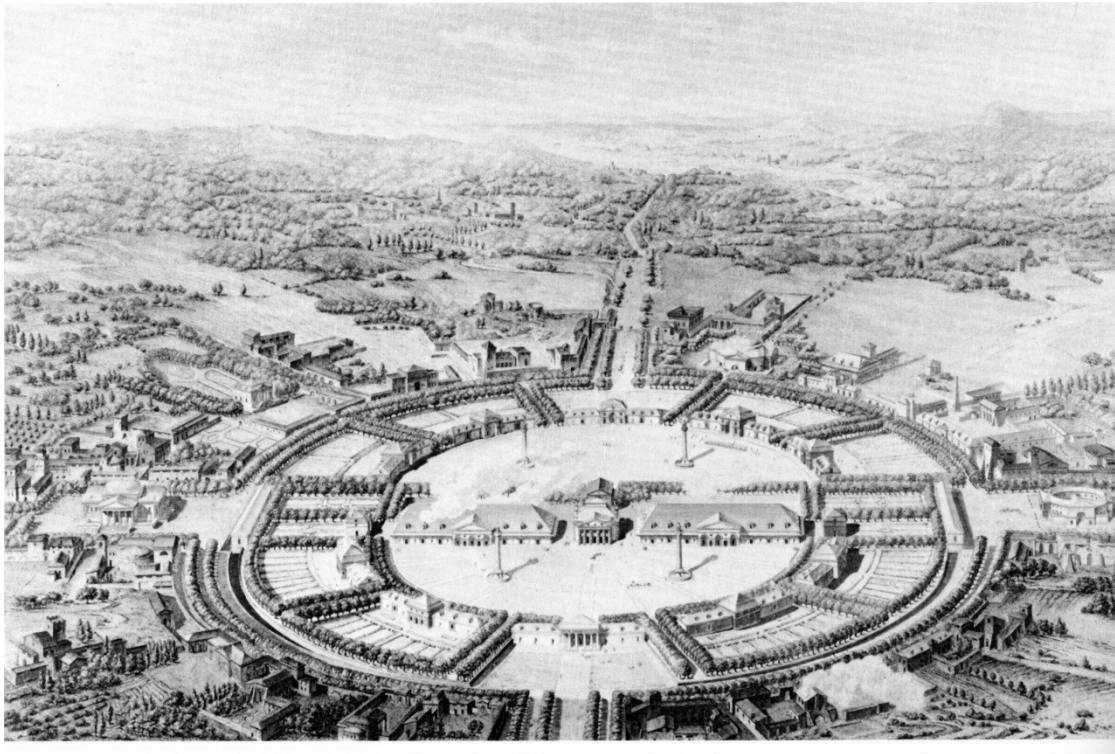
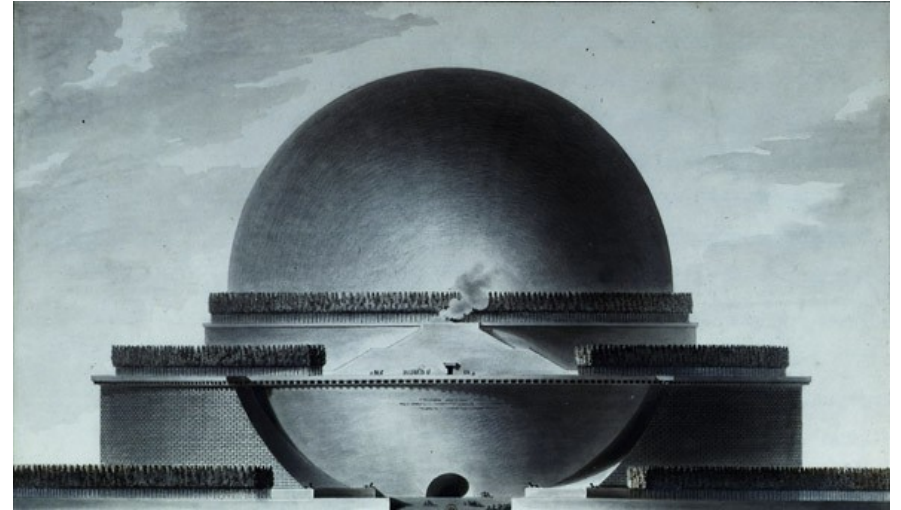
Berlín, Friedrichswerdersche Kirche
Christian Friedrich Tieck,
socha architekta Karla Friedricha Schinkela



Ideální architektura v osvícenské Francii

Étienne-Louis Boullée, kenotaf pro
Isaaca Newtona, 1784

Claude Nicolas Ledoux, návrh města
Chaux, cca 1775



Klasický (řecký) ideál

Leo von Klenze, Athénská akropolis, 1846

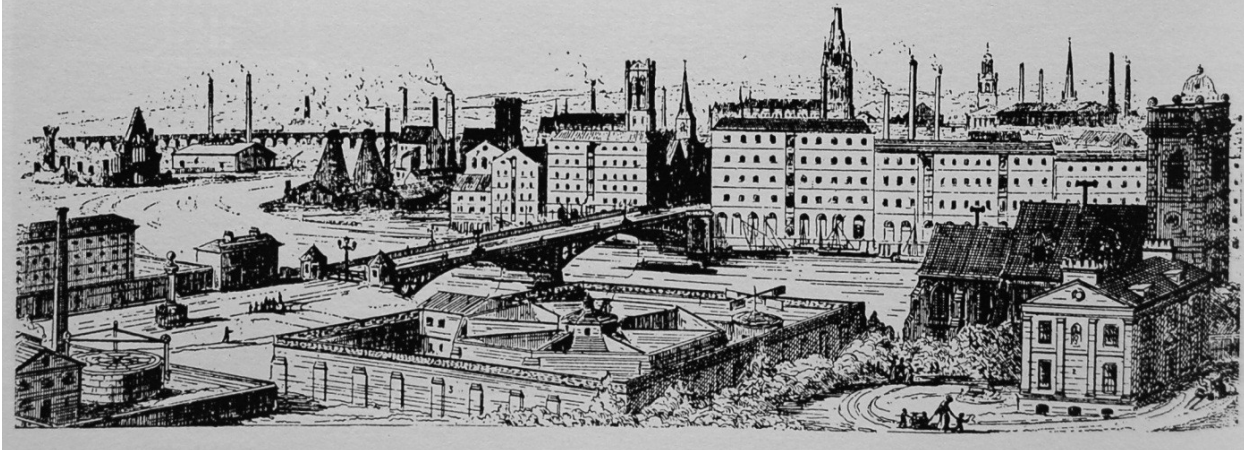
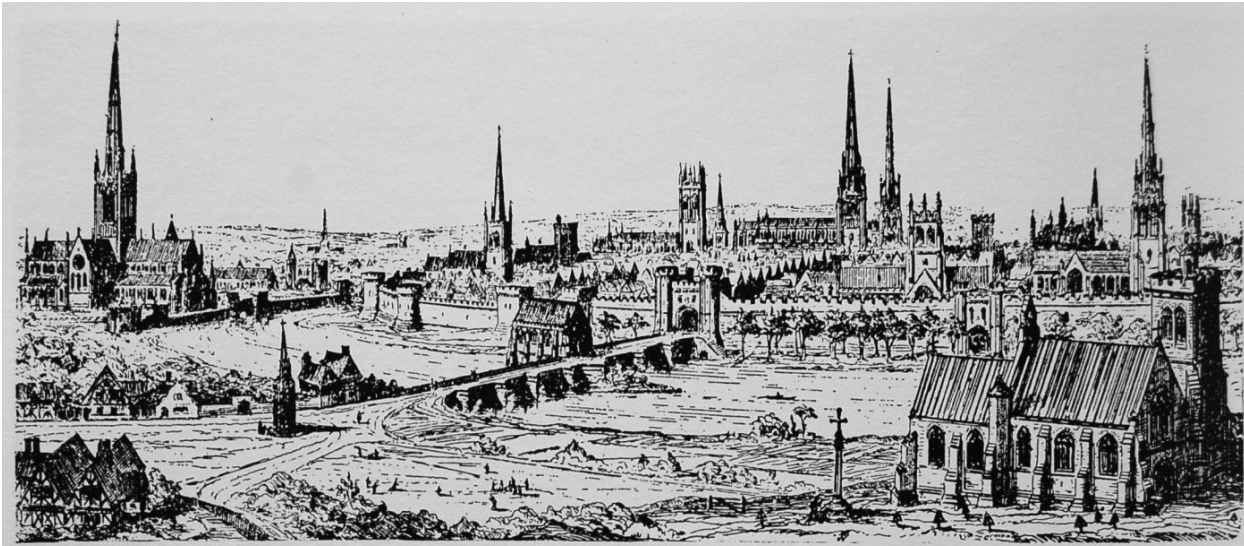


Středověký ideál

K. F. Schinkel, Gotická katedrála s císařským palácem, 1815



Augustus Welby Northmore Pugin, *Kontrasty*
Katolické město z roku 1440
Stejné město roku 1840



Purismus v památkové péči jako návrat k domnělému ideálnímu stavu díla

Příklad: Carcassonne, bazilika sv. Nazara a Celsa
puristická rekonstrukce, arch. Eugène Viollet-le-Duc



Konec barokního mecenátu

F. X. Lederer, Alegorie zániku krásných umění, 1789-1790



Jednoduché sakrální stavby josefinské doby

Vysoká (okr. Mělník), helvitská modlitebna, 1786

Pyšel (okr. Třebíč), farní kostel sv. Barbory, 1788

Pozn.: Utváření této architektury je založeno na redukci pozdně barokních forem. Toleranční patent z r. 1781 připustil pouze stavby nekatolických modliteben bez věží a zvonů, které se hlavním průčelím neobracely do ulice. Úplné zrovnoprávnění přinesl až Protestantský patent r. 1861.



Slavkov u Brna, kostel Vzkříšení Páně

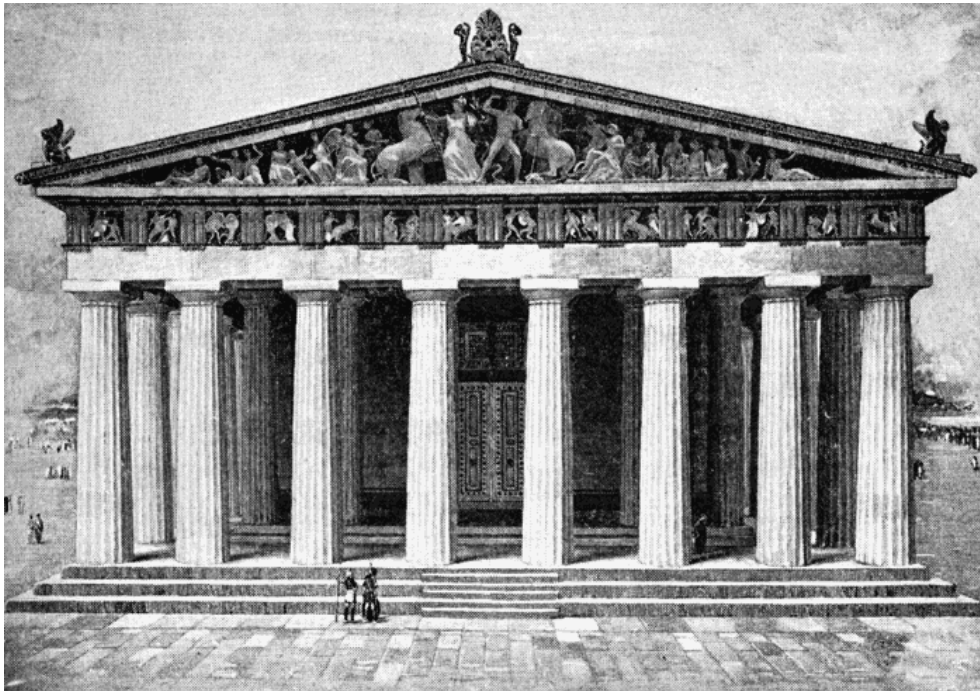
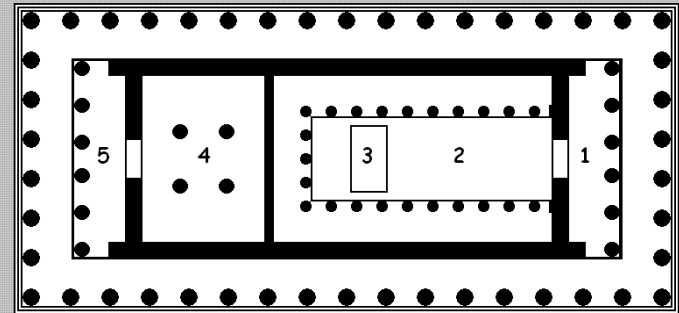
1786-1789, arch. Johann Ferdinand Hetzendorf von Hohenberg

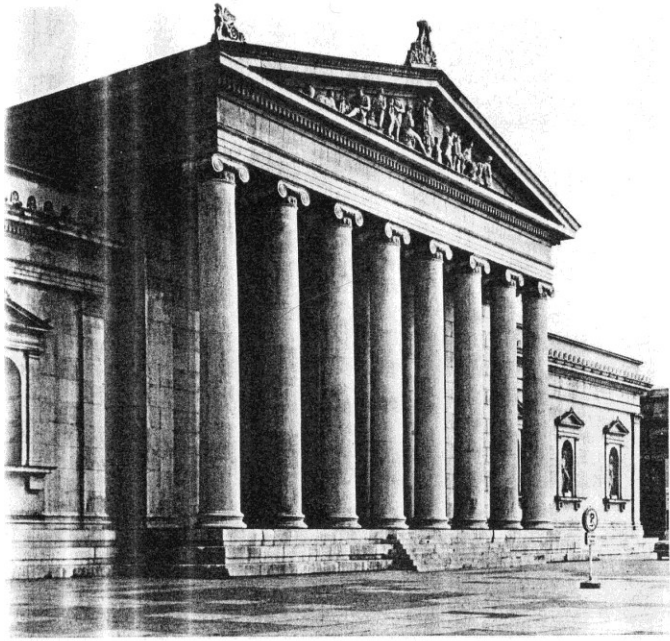


Praha, kostel sv.
Kříže
1816-1824, arch.
Jiří Fischer

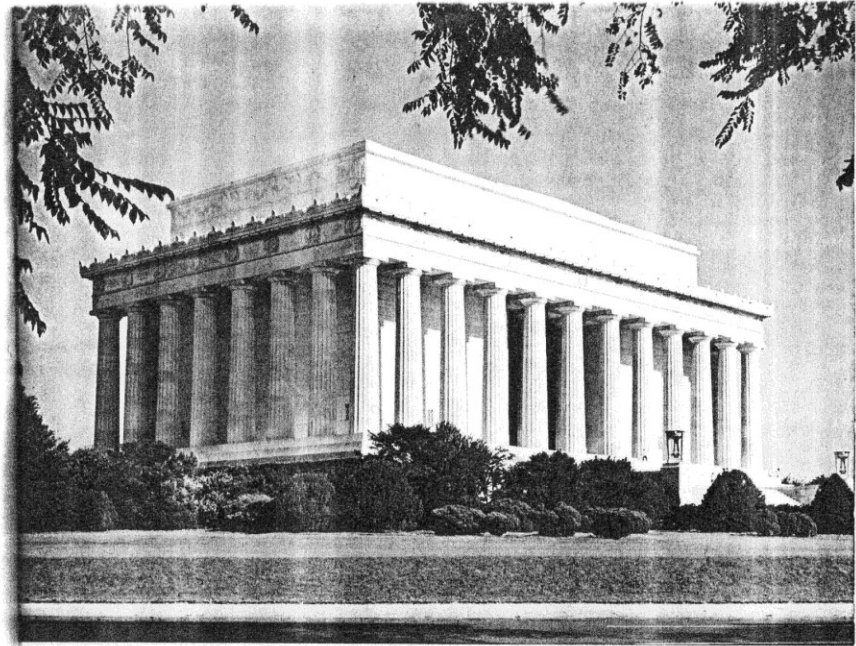


Téma: Parthenon

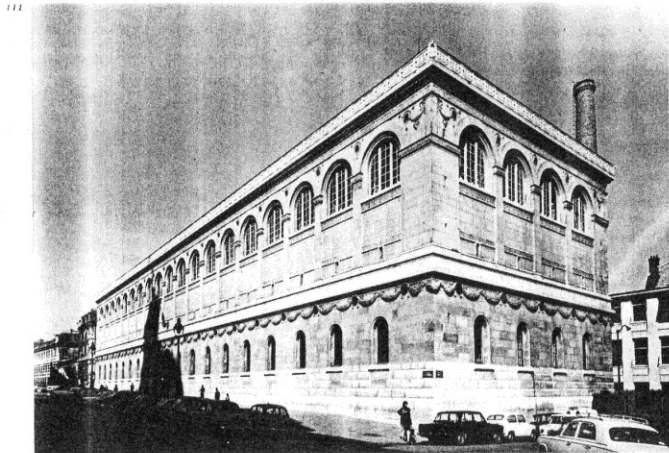




110



112



111

Neo-classicism continued

Neo-classicism had a long life. The storms of nineteenth-century romanticism passed over without destroying it and the style emerged with all its old literalness and gravity in twentieth-century America. **110** In Munich, Leo von Klenze created the Königsplatz, an uncompromisingly Grecian urban composition consisting of a Propylaeum and museums of painting and sculpture. The Glyptothek seen here was begun in 1816. **111** In France, Henri Labrouste gave a new twist to the story in his Library of Ste Geneviève, 1840–50. The building has no orders but the resources of the classical language are used to render the building not only functional but symbolic of its function; within the stone shell, the structure is mainly of iron, handled with Pompeian elegance. **112** The Lincoln Memorial, Washington, by Henry Bacon, shows neo-classicism still unexhausted in 1917.

117

John Sumerson, *The Classical Language of Architecture*. London 1980.

Paříž, kostel St. Madeleine

Původně kostel, 1764-1791, arch. Pierre Contant d'Ivry.

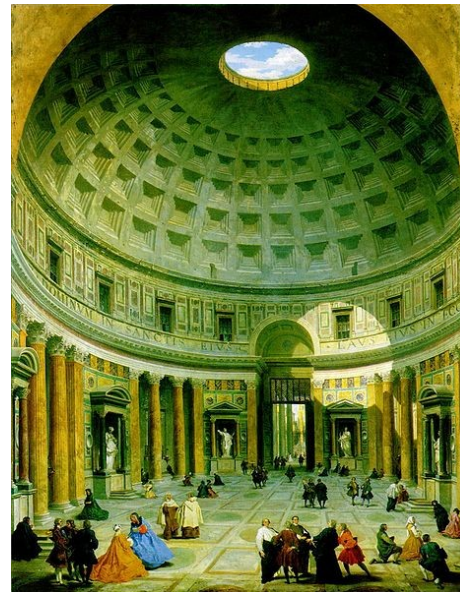
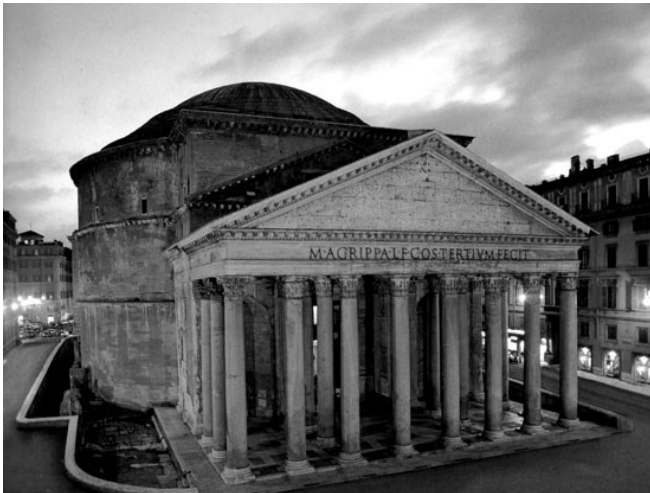
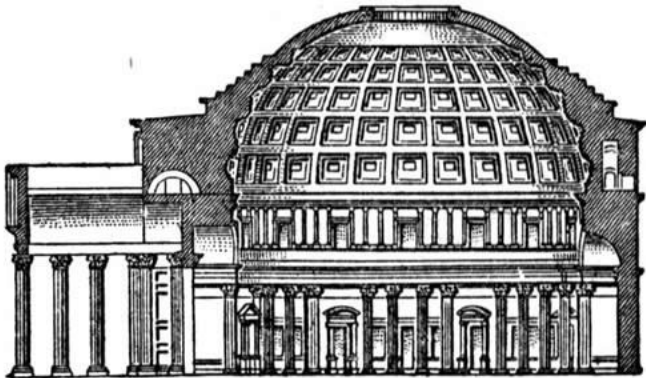
Pak chrám slávy (rozhodnutím Napoleona I. r. 1806), arch. Pierre Alexandre Vignon, po 1812 se však Napoleon rozhodl přeměnit jej zase na kostel. Pokračování stavby za Ludvíka XVIII., arch. Jean-Jacques-Marie Huvé, dokončení 1842, vysvěcení 1845.



Téma: Panthéon

Řím

Paříž (původně kostel
St. Genevieve)





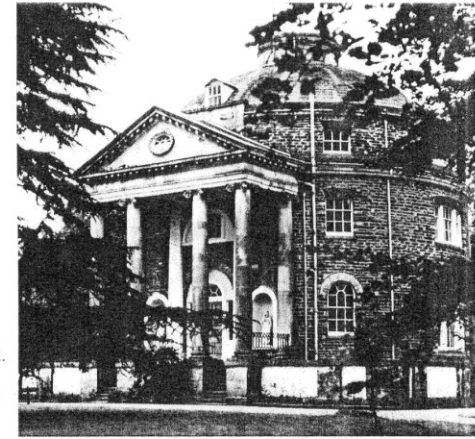
27

28



The Pantheon theme

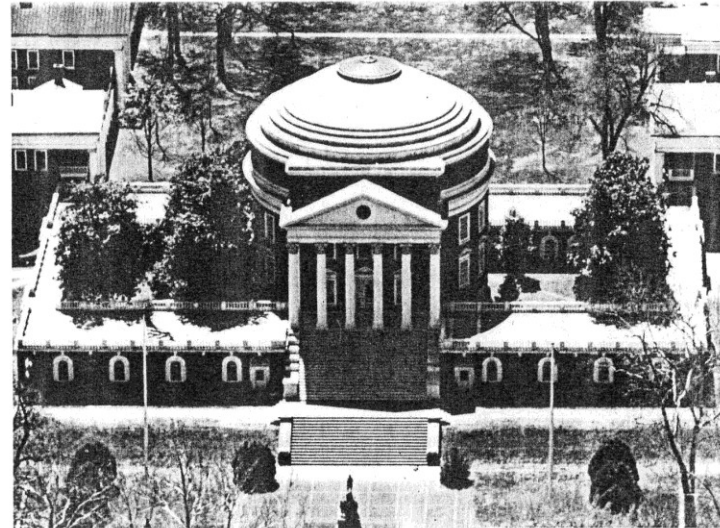
The Pantheon is a Roman temple of unique form, due to the special circumstances of its construction over a long period. The combination of a domed cylindrical body and projecting portico finds echoes in the seventeenth century and later.



29

27 Piranesi's etching of the Pantheon as it was in 1760. 28 Bernini's interpretation of the theme at S. Maria dell'Assunta, Ariccia, near Rome (1664). 29 A miniature domestic Pantheon on an island in Lake Windermere – 'Belle Isle', designed by John Plaw, 1774–75. 30 The library building which dominates the University of Virginia, Charlottesville, designed by Thomas Jefferson and built in 1817–26.

30



Turín, kostel Gran Madre di Dio

1818-1831, arch. Ferdinando Bonsignore
navrhl rovněž tvar náměstí Piazza Gran Madre di Dio





Řím, Panthéon

Turín, kostel Gran Madre di Dio



© Mario Antonio Rossi



Mosta, kostel Panny Marie 1833-1860, arch. George Grognet de Vosse

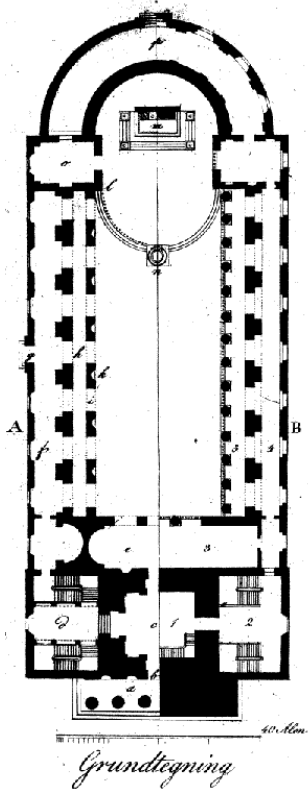
Pozn.: Městečko na Maltě. Kostel má údajně třetí nejvyšší kupoli po chrámu sv. Petra ve Vatikáně a katedrále sv. Pavla v Londýně.



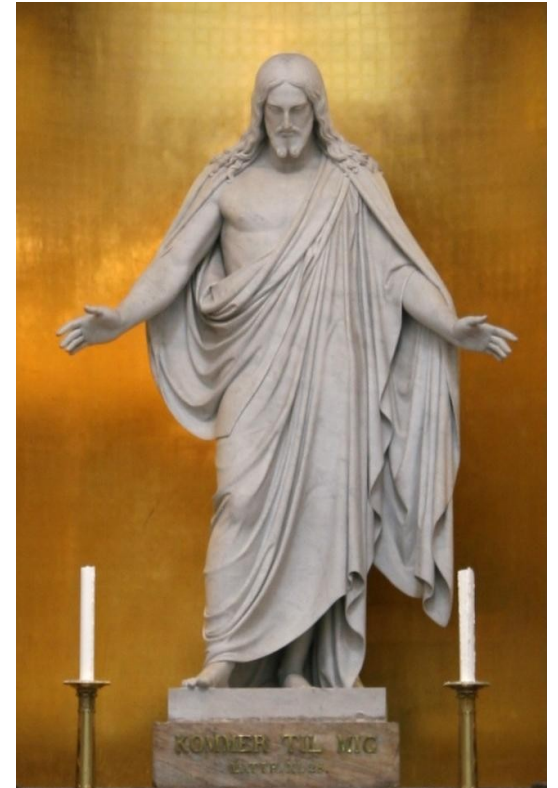
Kostely evropských klasicistních metropolí

Kodaň, Vor Frue Kirke (katedrála)

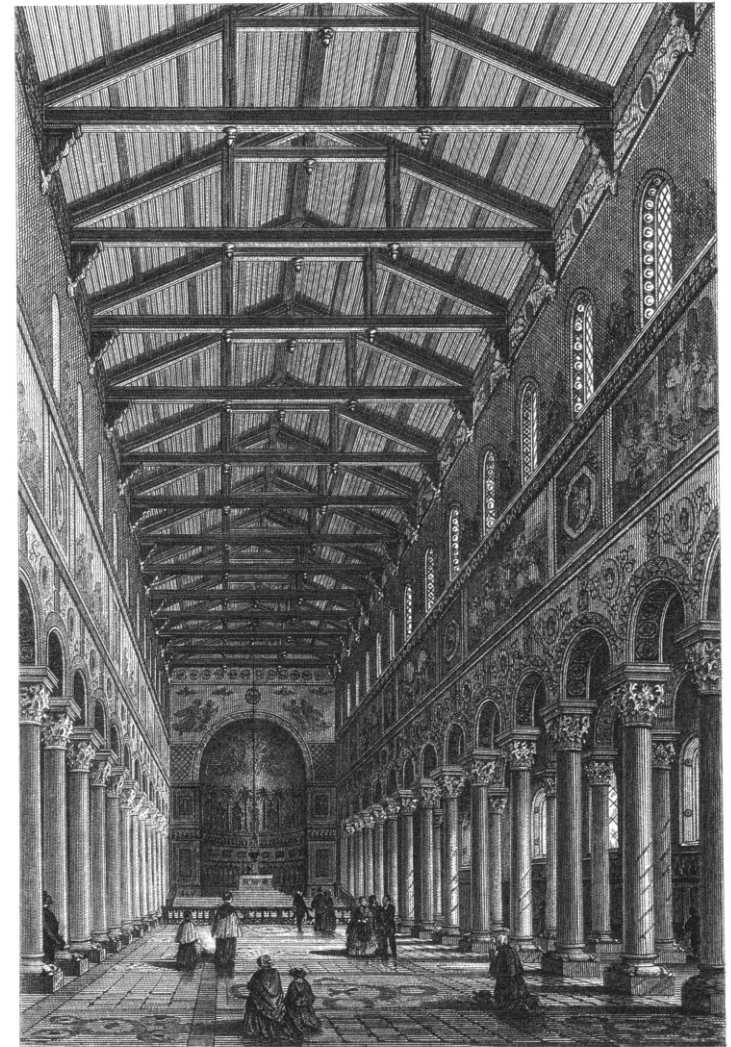
1811-1829, arch. Carl Friedrich Hansen



Kodaň, Vor Frue Kirke (katedrála) sochy Bertela Thorvaldsena



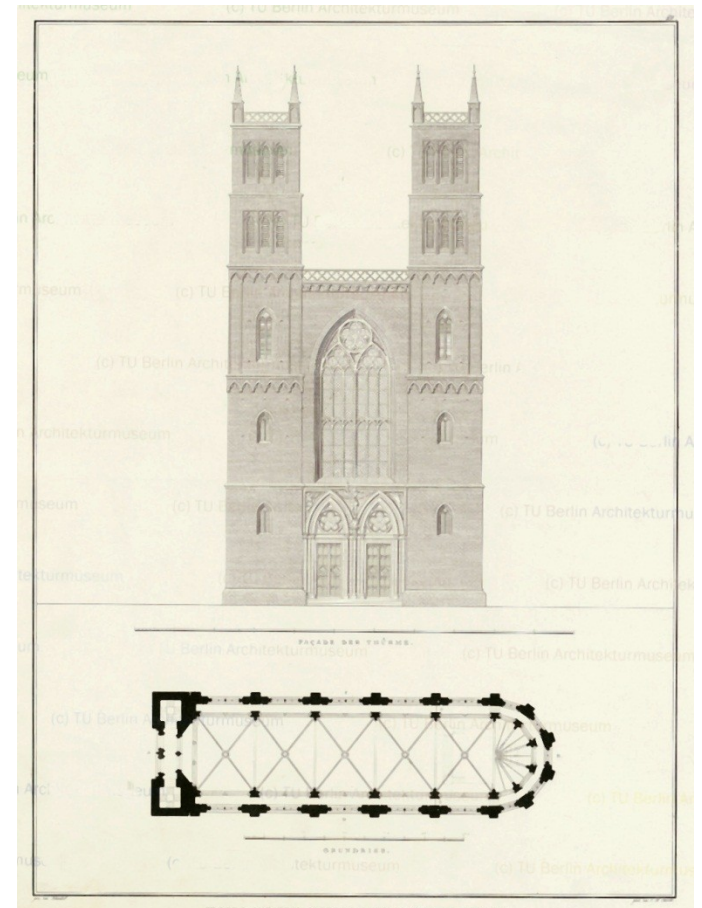
Mnichov, Ludwigstrasse
Mnichov, bazilika St. Bonifazius
1835-1850, arch. Georg Friedrich Ziebland



Mnichov
Ludwigskirche
1829-1840, arch. Friedrich
von Gärtner
na závěrové stěně
presbytáře freska Poslední
soud, 1836-1840, Peter von
Cornelius



Berlin, Friedrichswerdersche Kirche 1824-1830, arch. Karl Friedrich Schinkel







Kaple sv. Huberta
v Bořím lese u
Valtic, 1847-1855,
arch. Georg
Wingel-müller a
Johann M.
Heinrich

Počátky romantického historismu na Moravě



Lednice, zámecký
kostel sv. Jakuba,
1845-1858, arch.
G. Wingelmüller

