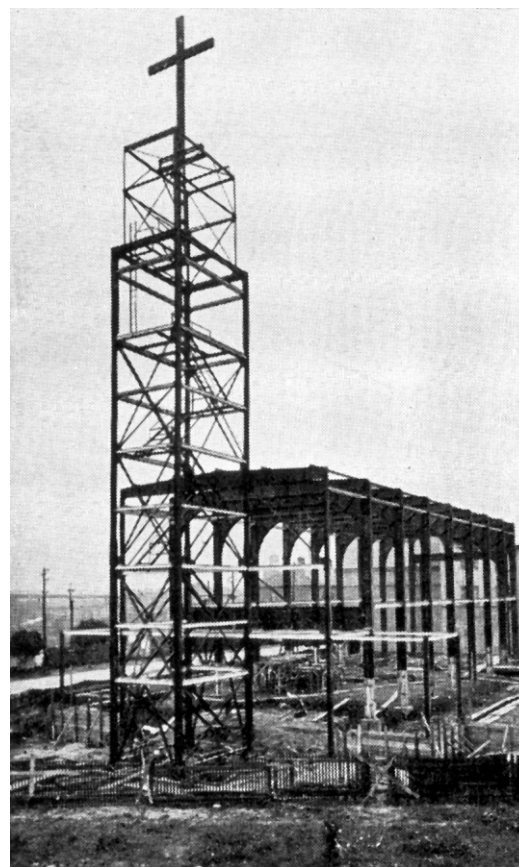
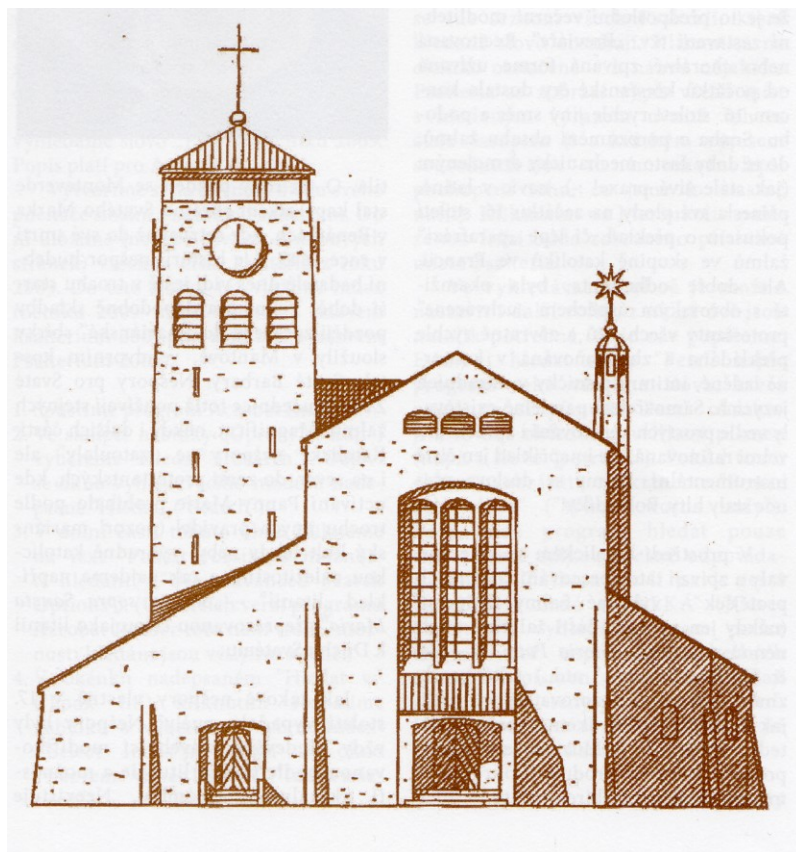


# Sakrální architektura 20. století

Secese, moderna a jiné



# Secesní chrámy

La Sagrada Familia, arch. Antoni Gaudí, 1883-1926

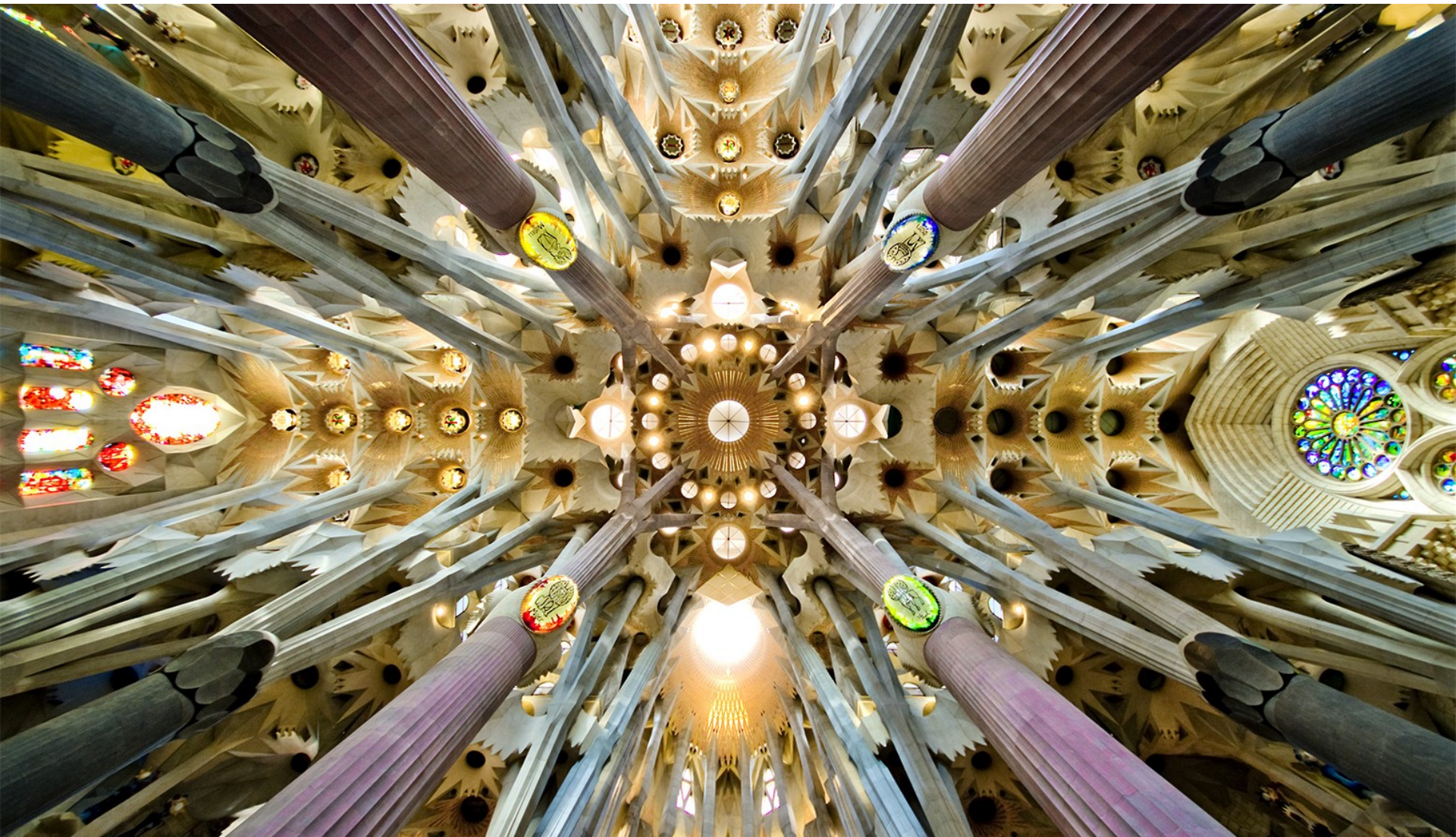
Katedrála v Tampere, arch. Lars Sonck, 1902-1907



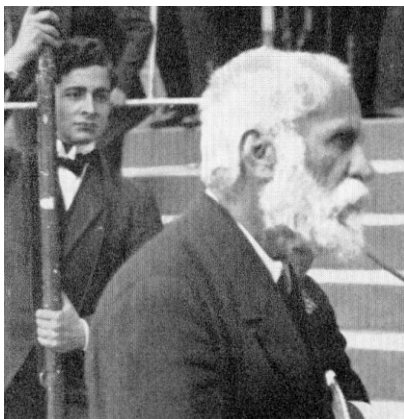












# Antoni Gaudí

(1852-1926)

katalánský architekt

- žil v Barceloně, kde v letech 1874-78 absolvoval studium architektury
- hlavní představitel secesní architektury, převážná část jeho tvorby: městské domy a paláce, důležitá jeho spolupráce s průmyslníkem Eusebi Güellem (park G., palác G. atd.)
- sakrální stavby: La Sagrada Familia, krypta v Colonia Güell v Santa Coloma de Cervelló (viz foto), podíl na úpravě katedrály v Palmě na Mallorce
- kandidát beatifikace





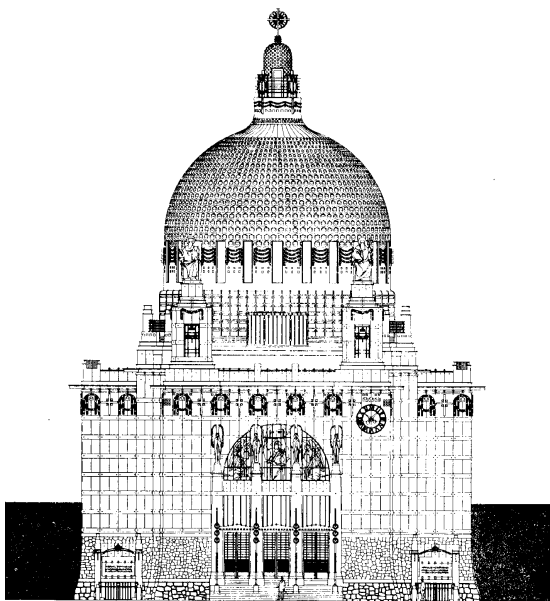
Paříž, kostel St.-Jean de  
Montmartre  
arch. Anatole de Baudot  
1894-1904





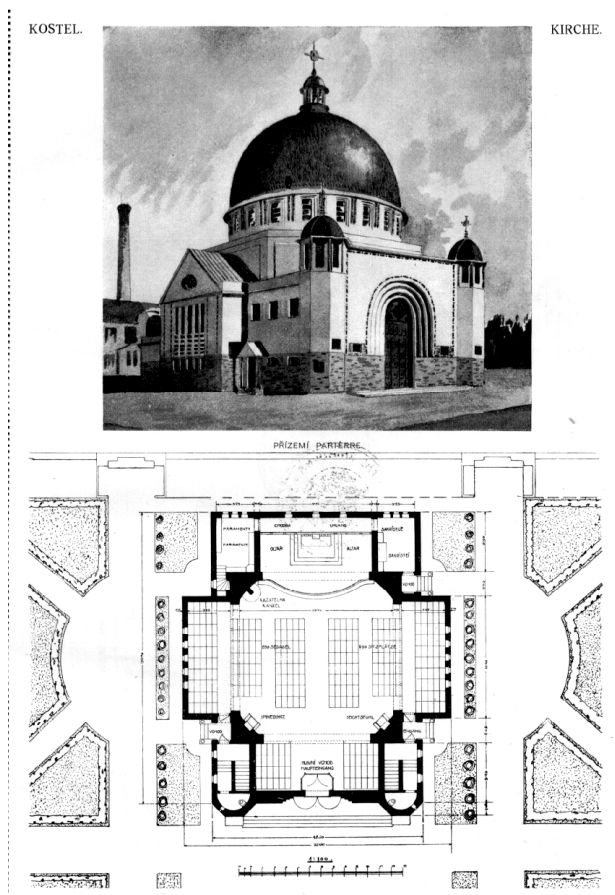


Vídeň, kostel sv. Leopolda v psychiatrické léčebně Am Steinhof, 1903-1907  
arch. Otto Wagner, malíř Koloman Moser  
sochaři Othmar Schimkowitz a Richard Luksch





„Moravský Steinhof“: kostel sv. Cyrila a Metoděje v psychiatrické léčebně v Kroměříži, arch. Hubert Gessner, 1908-1909



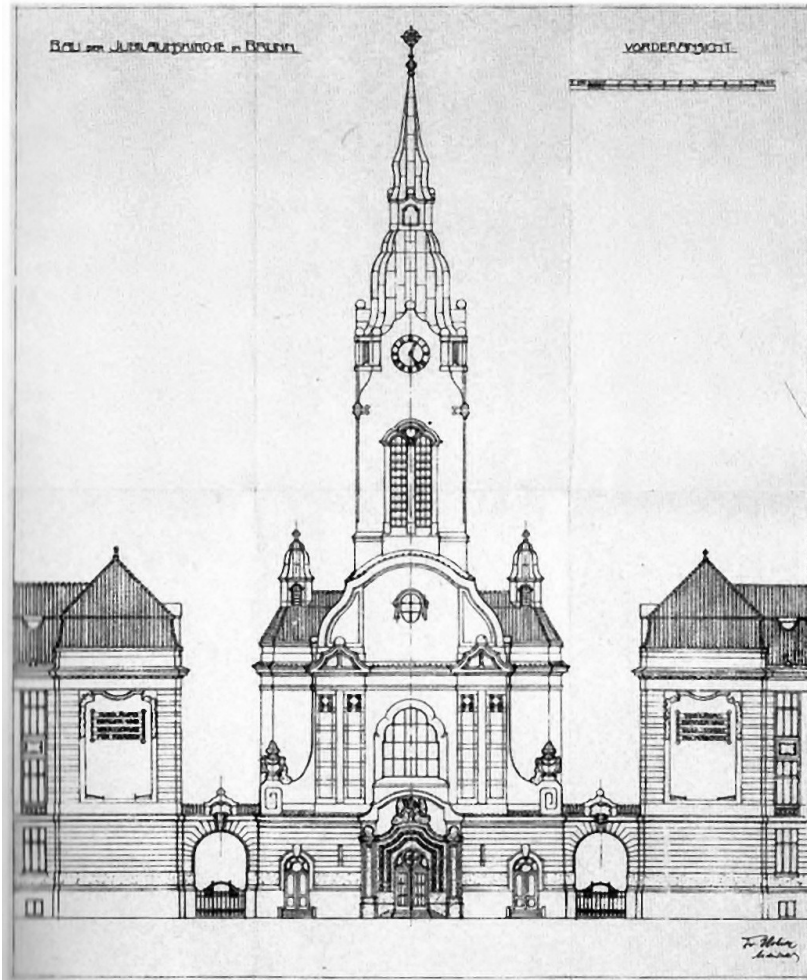






## Sakrální architektura po r. 1900 v Brně

Kostel Neposkvrněného Početí Panny Marie,  
Křenová ul., 1911-1913, arch. Franz Holik  
Kostel Nejsvětějšího Srdce Ježíšova v Huso-  
vicích, 1906-1910, arch. Karel Hugo Kepka









# Meziválečná moderna

Paříž, kostel Notre-Dame-du-Raincy, 1922-1924, arch. Auguste Perret  
Čáčky, kostel Božího Těla, 1928-1929, arch. Rudolf Schwarz













## Funkcionalismus v meziválečné sakrální architektuře Brna

Husův sbor Církve československé, Botanická ul., 1927-1929, arch. Jan Víšek

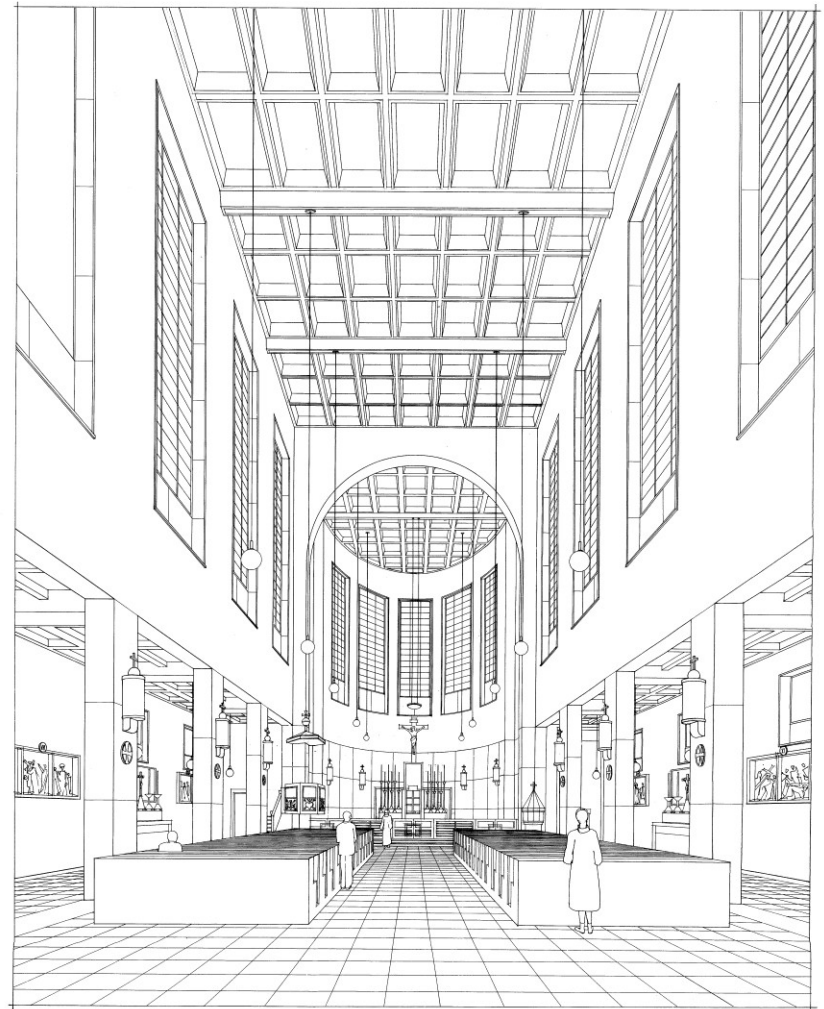
Pravoslavný kostel sv. Václava, 1930-1931, arch. Petr Levickýj

Synagóga Agudas Achim, ul. Skořepka, 1936, arch. Otto Eisler





Kostel sv. Augustina v Masarykově čtvrti  
1930-1935, arch. Vladimír Fischer





## Sakrální stavby z 30. let 20. stol. v Brně-Židenicích

Chrám Spasitele Církve československé husitské, 1935-1936

arch. Stanislav Kučera

Kostel sv. Cyrila a Metoděje (římskokatolický), 1932-1935

arch. Klaudio Madlmayer

Evangelický kostel, 1934-1935, arch. Miroslav Tejc



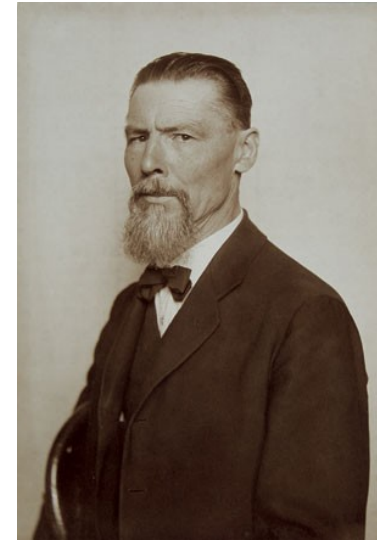


# Jože Plečnik

(1872-1957)

slovenský architekt

- studoval truhlářství a příbuzné obory ve Štýrském Hradci, poté architekturu na Akademii výtvarných umění ve Vídni u prof. Otto Wagnera
- práce pro Vídeň (hlavně 1900-1913): Zacherlův dům, kostel sv. Ducha
- působení na Uměleckoprůmyslové škole v Praze, 1920 jmenován architektem Pražského hradu, práce v Čechách a v Jugoslávii
- vrcholem jeho sakrální architektury je kostel Nejsvětějšího srdce Páně v Praze na Vinohradech, vystavěný v l. 1928-32
- usiloval o spojení modernity s nadčasovými principy: „architectura perennis“









# Poválečná moderna

Synagoga Beth Sholom, 1953-1959  
Elkins Park u Philadelphie  
Pennsylvania, USA  
arch. Frank Lloyd Wright





Chicago, kaple IIT  
(Illinois Institut of Technology)  
1952  
arch. Ludwig Mies van der Rohe





Ronchamp, poutní kaple Notre-Dame-du-Haut, 1950-1955  
arch. Le Corbusier



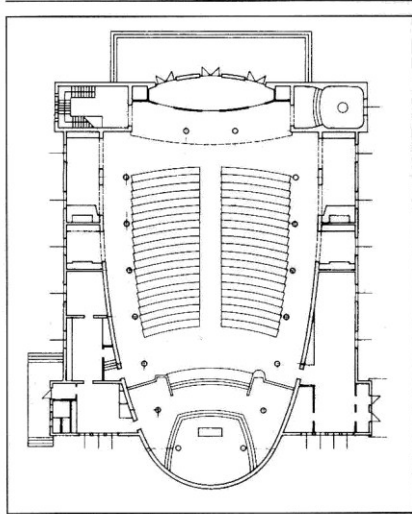




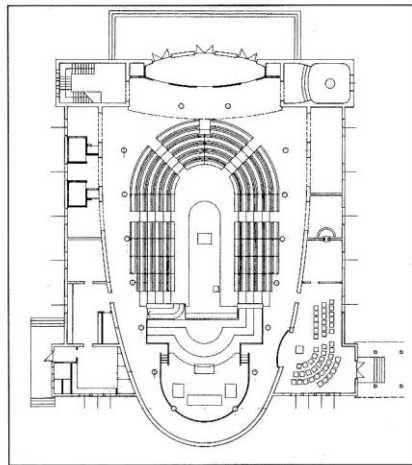


# Liturgický prostor

Změna po II. vatikánském koncilu.  
Kresba arch. Rudolfa Schwarze.



*Kostel sv. Michala v Linci, Rakousko,  
původní půdorys z roku 1957*



*Kostel sv. Michala v Linci, Rakousko  
(Helmut Wertgarner, 1975), půdorys  
po liturgické úpravě*

