

Praktické cvičení: Trávicí soustava

Literatura:

DYLEVSKÝ, I.: *Anatomie a fyziologie člověka: učebnice pro zdravotnické školy*. Olomouc: Epava, 1998. ISBN: 80-901667-0-9.

KOPECKÝ, M.: *Somatologie pro učitele*. Olomouc: UP, 2005. ISBN: 80-244-1072-9.

MACHOVÁ, J.: *Biologie člověka pro učitele*. Praha: Karolinum, 2002. ISBN: 80-7184-867-0.

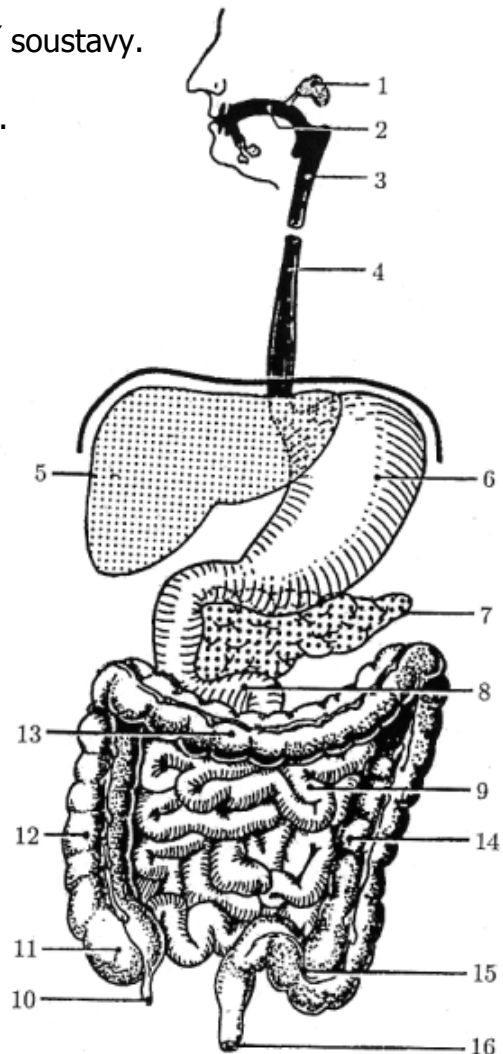
ROKYTA, R.: *Somatologie I. a II. učebnice*. Praha: Eurolex Bohemia, 2006. ISBN: 80-86861-59-7.

TROJAN, S., SCHREIBER, M.: *Atlas biologie člověka*. Praha: Scientia, 2002. ISBN: 80-7183-257-X.

Úkol č. 1: Stavba trávicí soustavy.

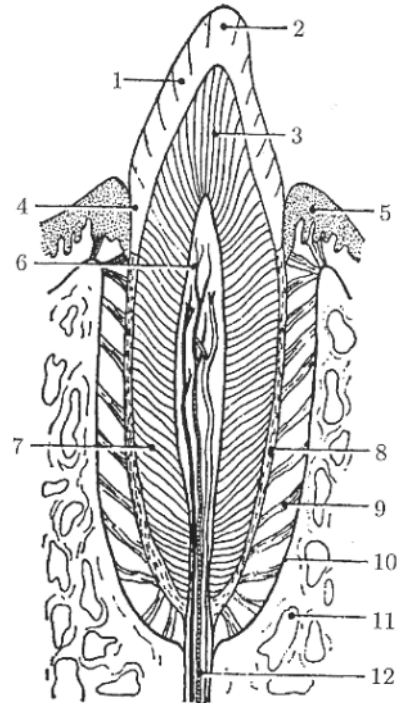
Popište (česky a latinsky) jednotlivé úseky trávicí soustavy.

1.
2.
3.
4.
5.
6.
7.
8.
9.
10.
11.
12.
13.
14.
15.
16.



Úkol č. 2: Stavba zuby, zubní vzorce a jejich zkratky.

1.
2.
3.
4.
5.
6.
7.
8.
9.
10.
11.
12.

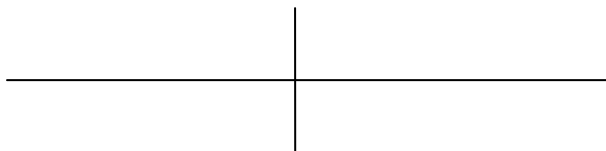


Doplňte tabulku:

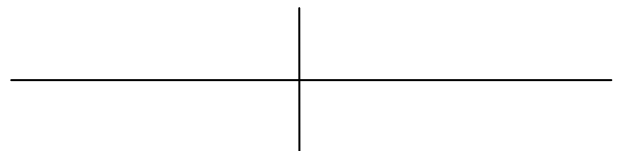
Zuby	Latinský název	Zkratka
Řezáky		
Špičáky		
Zuby třenové		
Stoličky		

Zakreslete zubní vzorce první a druhé dentice:

Vzorec dětského chrupu



Vzorec dospělého chrupu



Úkol č. 3: Slinné žlázy, sliny, salivace. Polykání.

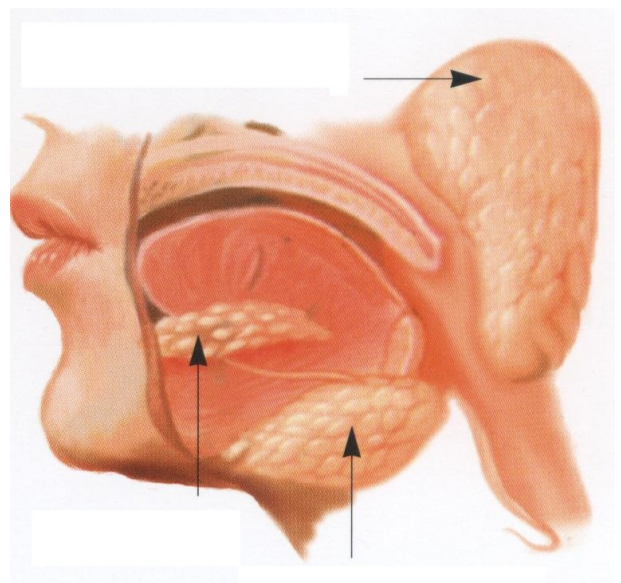
Doplňte náležité údaje v textu a popiš obrázek:

Velké slinné žlázy dělíme na:

- 1.
- 2.
- 3.

Největší z nich jeTyto žlázy vylučují (.....). Sliny jsou slabě alkalické, vazké a plní tyto **funkce**:

-
-
-



Polykání - je vyvolaný dotykem sousta s kořenem jazyka a patrovými oblouky. Poté dojde k uzavření (při polykání zabraňuje vniknutí sousta do hrtanu) a stahům svalů a Řízeno

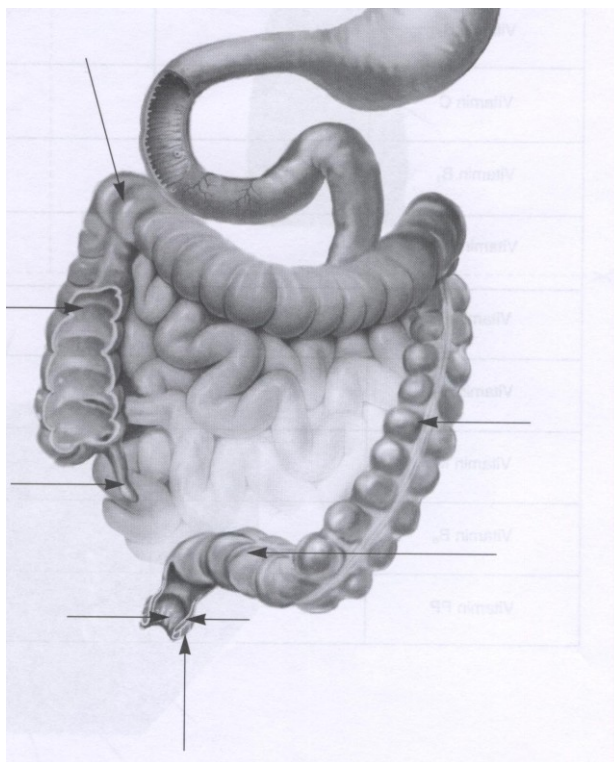
Úkol č. 4: Přřad'te k sobě jednotlivé údaje, které spolu souvisí.

- | | |
|--------------------|---------------------------|
| 1. žaludek | a) ptyalin |
| 2. játra | b) HCl, pepsin |
| 3. tenké střevo | c) metan, CO ₂ |
| 4. tlusté střevo | d) střevní šťáva |
| 5. slinivka břišní | e) žluč, glykogen |
| 6. dutina ústní | f) inzulín, glukagon |

Úkol č. 5: Dopln'te potřebné údaje do tabulky.

Vnitřní (Castleho) faktor	
Pepsin	
Chymosin	
Žaludeční lipáza	

Úkol č. 6: Popište jednotlivé části tlustého střeva.



Úkol č. 7: Jaký je význam jater?

Úkol č. 8: Zaznamenejte množství a složení uvedených tekutin.

Střevní šťáva

- a) množství:
- b) složení:

Žaludeční šťáva

- a) množství:
- b) složení:

Pankreatická šťáva

- a) množství:
- b) složení:

Žluč

- a) množství:
- b) složení:

Prostudujte:

http://www.szu.cz/uploads/documents/czsp/edice/plne_znani/brozury/PNO.pdf

http://www.szu.cz/uploads/documents/czsp/edice/plne_znani/hygiena_20dutiny_20ustni.pdf

Kontrola cvičení byla provedena dne:

Podpis: