

Formy intervence ve vzdělávání žáků v riziku poruch chování a sporuchami chování v Dánsku

Zákon pro vzdělávání všech žáků

Folkeskoleloven, 2009

Inkluzivní systém

Odpovědnost školy
pravomoce obce

*Podmínkou pro její
poskytnutí*

NE

za speciální pedagogickou
podporu všech žáků

diagnóza

ANO

s ohledem na jejich
potřeby v učení

*celkové hodnocení a
prospěch ve výuce
přání rodičů*

Kategorie dětí a mládeže se speciálními vzdělávacími potřebami

Dánský školský systém rozlišuje pouze dvě kategorie

- žáky s *diagnózami postižení*
- žáky *se vzdělávacími potřebami*.
 - Žáky, kteří jsou *zranitelní a vystaveni ohrožení*

Škola je povinna okamžitě reagovat na žákovy vzdělávací potřeby (výpadky, deficity ve školních výkonech) a soustředit se na jeho akademické dovednosti, osobní a sociální potenciál a vyhodnotit možnosti komunity poskytnout mu podporu

Diferenciace ve výuce

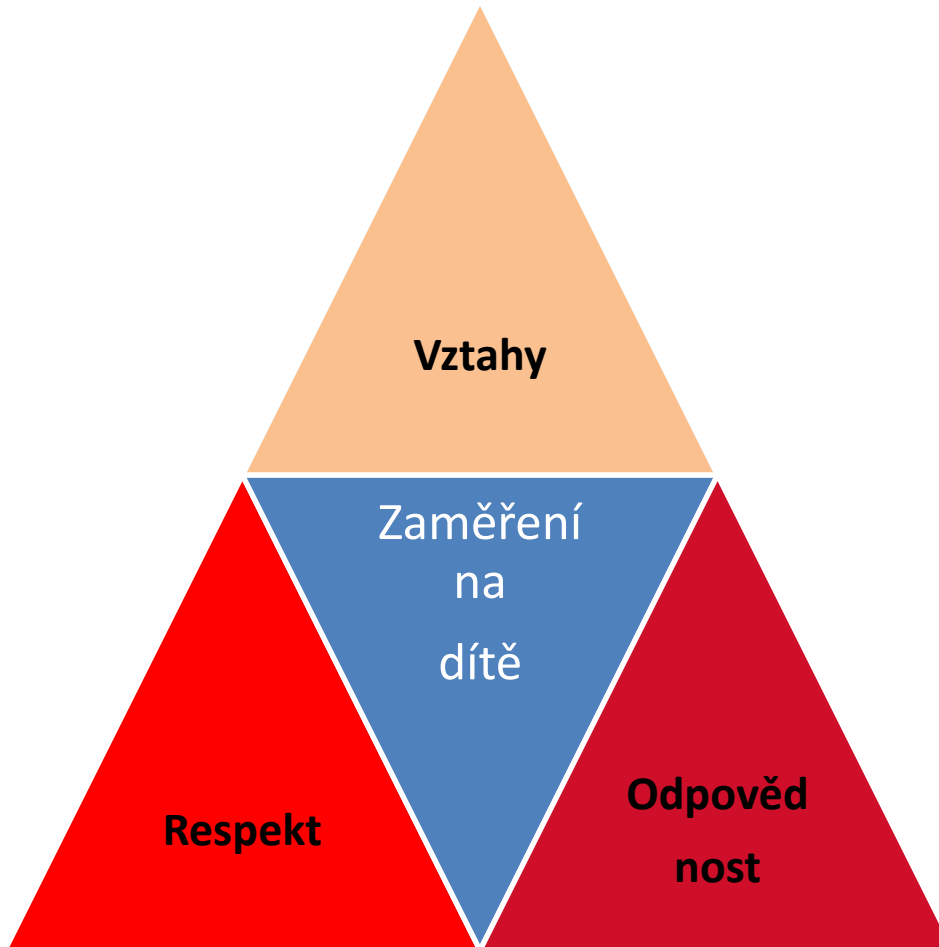
Podle

Individuálních potřeb
žáků,
s ohledem na okolnosti
jejich životní situace

Vztahuje se na školní
organizaci, tak i na
vzdělávání ve smyslu
organizace časové a
obsahové struktury výuky
a volby vyučovacích
metod a učebních
materiálů.

Diferenciace výuky je
záležitostí celé školy,
celého pedagogického
sboru, každého učitele
v jednotlivých předmětu

Kameny intervence



Speciální program intervence Joint Action

- Cílovou skupinou jsou žáci v obtížných životních situacích, žáci s nízkým sebevědomím, žáci s ADHD, s Aspergovým syndromem, žáci mající problémy v sociálních vztazích a v komunikaci, žáci uzavření do sebe, nespolupracující ve věku mezi 6 – 12 lety
- rodiče, třídní učitel a popř. i další lidé z jeho sociálních sítí (např. sourozenci, trenér, prarodiče)

Intervenční aktivity

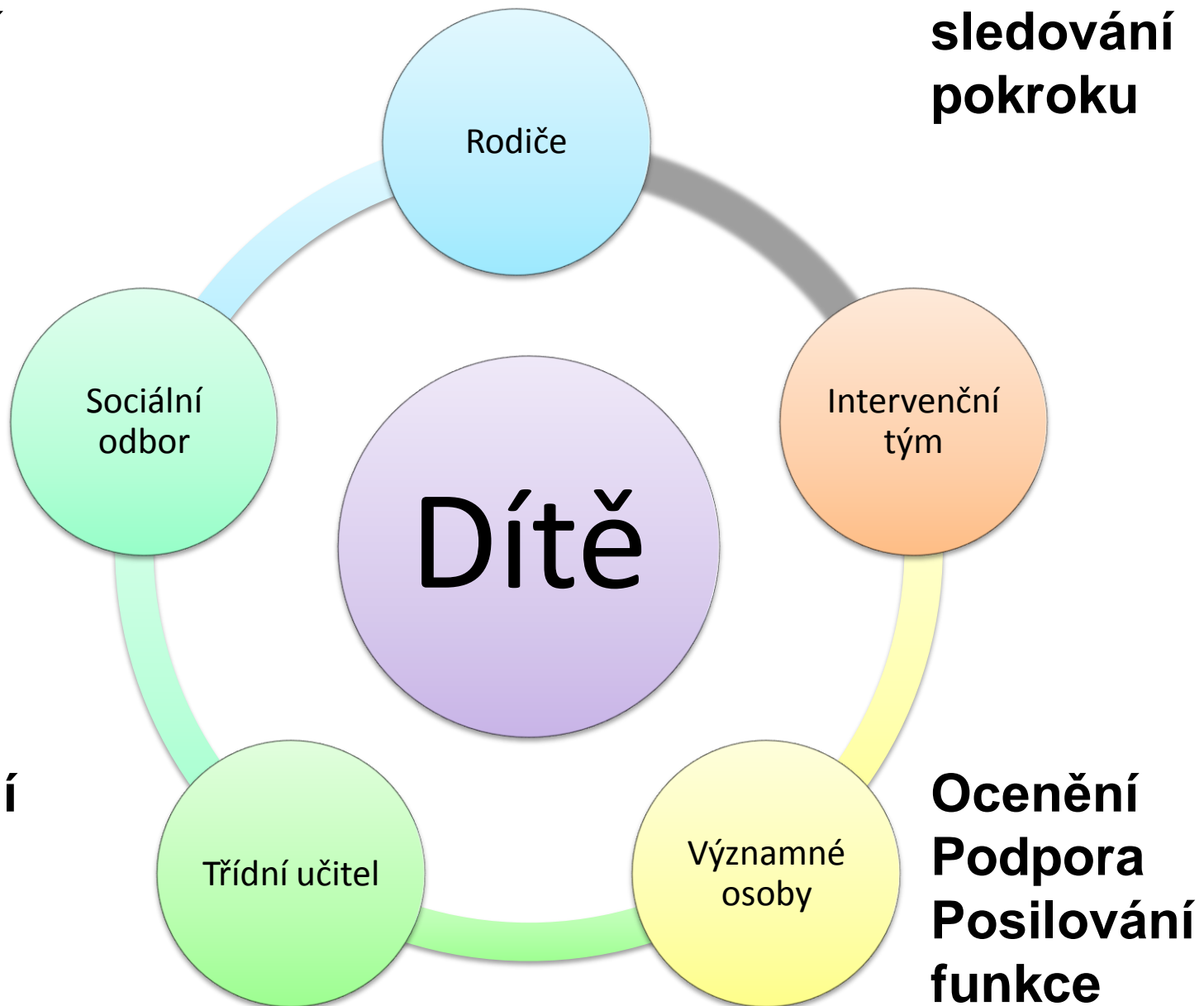
- 2 dny v týdnu
- metody sociálního učení, kognitivně behaviorální teorie jako je metoda *kontraktu, modelování a modifikace chování, hodnocení a sebehodnocení funkce chování*
- zaměřuje se na budoucí aktivity a změny, které by pomohly bariéry dítěte odstranit, popř. eliminovat jejich dopad
- *aktivní účasti rodičů*

**Princip
propojení
školy a
domova**

**Princip
sledování
pokroku**

**Sladění
očekávání
Změna
chování
všech**

**Ocenění
Podpora
Posilování
funkce
chování**



Cíl pro rodiče

- poznat dítě v jiném prostředí a s jinými lidmi, vidět jeho reakce na chování druhých;
- posilovat je samotné v jejich rodičovských kompetencích,
- naučit je s dítětem komunikovat i v kritických situacích;
- naučit je reagovat funkčním způsobem na neadekvátní reakce a chování dítěte.

Role třídního učitele

- Most pro přechod zpět do třídy;
- pokračování intervence, podporuje žáka v jeho práci na změně;
- poskytuje mu také prostor pro vylepšování strategií v učení;
- vyhodnocuje, jakým způsobem fungují nové způsoby chování dítěte v jeho sociálních a komunikativních interakcích ve třídě.

Role sociálně blízkých lidí

- Aplikace změněných přístupů ve všech prostředích;
- podpora změny;
- provázení, ocenění.

Struktura intervence

- rozhodnutí vedení školy o zařazení žáka do programu
- *informační setkání s rodiči*
 - seznámení s programem a s jeho metodami;
 - Snížení obav a motivace;
 - představení programu a způsoby práce s dítětem i jejich roli v programu.
- *schůzka orientovaná na intervenční cíle*
 - projednání společných úkolů a cílů pro intervenci
- souhlas rodičů k účasti v programu.

Intervenční plán změny

- jasně definuje individuální cíle: 3 - 4;
- psané spolu s dítětem a s rodiči;
- Formativní hodnocení:
 - Bodování pokroku;
 - Skóre se zanáší do formuláře: dítě, rodiče, učitelé...

Průběh intervence

- 2 dny v týdnu – 6 týdnů;
- Skupina 5 - 8 dětí a rodičů;
- Formativní hodnocení – denní vyhodnocování všemi účastníky - reflexe ve skupině;
- Návrhy na řešení pro budoucnost;
- Konzultace s TU – změny v chování, stabilita, opatření pro udržení pozitivních změn;
- Každých 6 týdnů vyhodnocení změn všemi účastníky;
- Po půl roce - Závěrečné setkání – rekapitulace, ověření funkčnosti a stability změn;
- Kavárna domácích úkolů“ – princip skupinové opory

Práce ve skupině



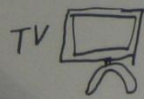
Práce ve třídě



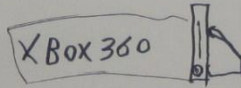
Třída



Barnet

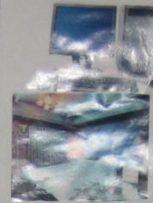


Forhandler



HASSAN

Voksen



Úkoly

AKTIV Lytning:

- Vender sig mod den der taler
- Har øjenkontakt
- Åben krop
- Stille interesserede spørgsmål
- Nikke
- Sidde roligt
- Ikke Afbryde
- Ikke overtage Historien
- Bruge humor



Speciální program intervence Hellebaekmodellen

Metoda

- “Multiply Family Therapy”
- Family Center v Londýně Marlborough

Cílová skupina

- děti ve věku 7-14 let s problémy/poruchami v chování
- nereagují na intervenční programy a opatření kmenové školy, škola si již neumí poradit

Cílem

- posílení motivace ke vzdělávání,
- rozvoj funkčnosti chování,
- Inkluze do školy a jejích sociálních struktur.

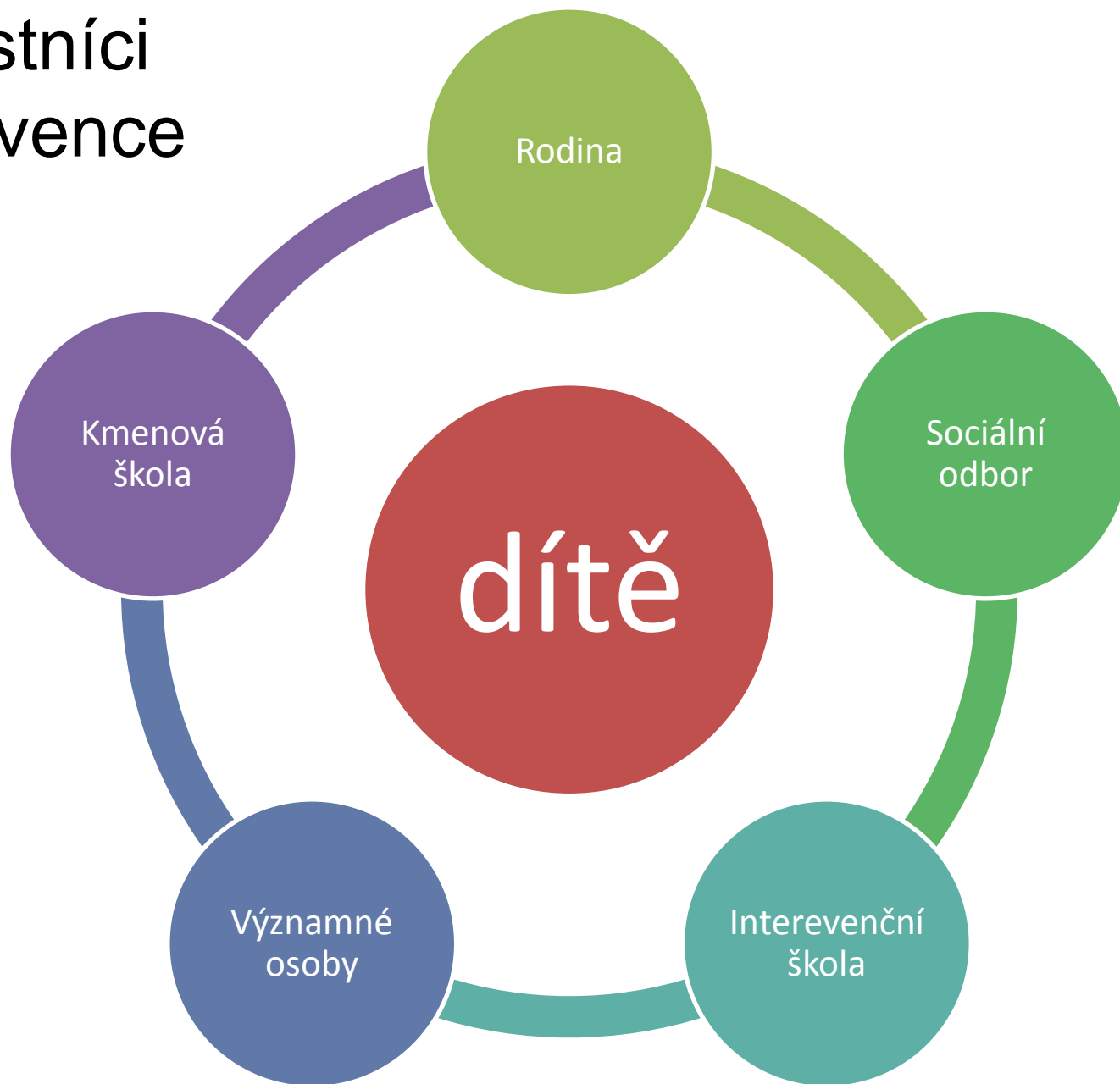
Platforma intervence

- Pracuje se sociálními vztahy v rodině, s interakcemi mezi dítětem a ostatními členy rodiny. V případě potřeby se intervence nastavuje i vůči jiným lidem z blízkého sociálního okolí dítěte, kteří jsou pro jeho fungování významní.
- Vedoucím principem intervence je **otevřenost** vůči rodinám, rovný **systemický přístup, dialog, důvěra a respekt** (KiH, 2009).
- Vedoucím motivem intervence pro pozitivní a udržitelné změny je cesta k přijetí **odpovědnosti** rodičů i dítěte za vlastní chování a reakce, který je opřen o základní postoj, že všichni lidé mají své zdroje pro budoucí rozvoj
- princip holistického přístupu – škola, rodina, osoby významné, sociální odbor....

Základní procesy intervence

- sociální učení;
- dynamika žákovských, rodičovských i rodinných skupin;
- procesy sebepodpory; vzájemné podpory;
- formativní hodnocení;
- zpětná vazba na bázi partnerského poradenství.

Účastníci intervence



Struktura intervence

- Žádost kmenové školy – doložení postupů a účinků vlastní intervence;
- Vstupní schůzka na kmenové škole;
 - Vyhodnocení perspektiv dítěte v rodině a ve škole;
 - Zvážení možného přínosu programu pro rodinu;
 - Srovnat očekávání kmenové školy, rodičů s možnostmi intervenční školy;
- Informativní schůzka na intervenční škole;
- Intervence probíhá 16 týdnů – 2 dny v týdnu;
- Provázení 6 měsíců ;
- Skupina je složena až ze 6 rodin

Komplexní intervenční plán změny

- Při vstupu do intervence – TU, R, D, SP,
- Princip
 - bezpečné začlenění žáka v kmenové škole;
 - posilování kompetencí v učení;
- Kontrola naplňování učitelem KŠ









