

Sociologie rodiny 2

Rodičovství a bezdětnost, mateřství,
otcovství, životní dráha

Přechod k rodičovství

- Mateřská norma a další normy (a spojené sankce), kulturní tlak (norma bezdětnosti?) a významný sociokulturní vliv na podobu rodičovství
- „Hierarchie rodičovství“ (Hašková, Zamykalová 2006)
- Rodina jako primární socializační instituce
- Manželství jako záruka rodičovské péče a legitimacy otcovství?
- Může se odehrát i neplánovaně
- Je zlomový a nezvratný – rodičovská vazba přetrvává obvykle celý život, i po smrti

q45_1 Člověk musí mít děti, aby byl jeho život naplněn (Řádková %)		EVS 2008				
		Člověk musí mít děti, aby byl jeho život naplněn				
		rozhodně souhlasím	souhlasím	ani souhlas ani nesouhlas	nesouhlasím	rozhodně nesouhlasím
Čelkem		26%	40%	21%	11%	2%
Pohlaví	muž	21%	40%	23%	14%	2%
	žena	30%	40%	20%	9%	1%
Věk	18-29	13%	40%	26%	16%	4%
	30-44	27%	38%	22%	12%	2%
	45-59	29%	43%	18%	10%	1%
	60 +	35%	39%	19%	6%	1%
Vzdělání	základní	27%	42%	18%	10%	4%
	vyučen(a)	30%	42%	20%	8%	1%
	SŠ	20%	41%	23%	14%	2%
	VŠ	25%	34%	23%	18%	1%
Obec	do 4 999	29%	38%	22%	9%	2%
	5 000 - 19 999	24%	45%	22%	7%	2%
	20 000 - 99 999	30%	39%	18%	11%	2%
	100 000 +	18%	43%	21%	17%	2%
Region	Praha	11%	37%	26%	23%	3%
	Čechy	24%	41%	23%	10%	2%
	Morava	33%	41%	16%	9%	1%

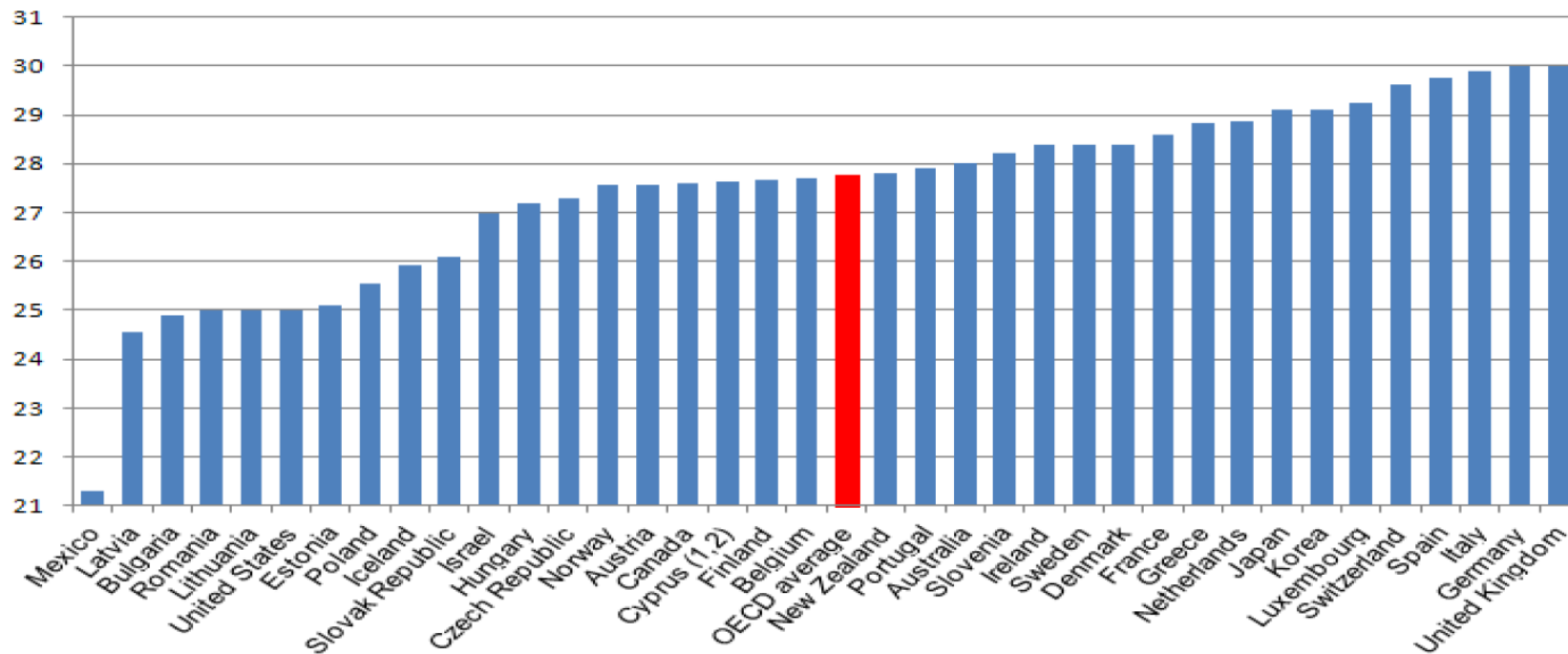
Tabulka 8. Nejpozdější věk pro životní události a tranzice (1. sloupec v %, ostatní v počtu let)

V kolika letech nejpozději...	% chybějících odpovědí*	průměrný nejpozdější věk			modus		minim.		max.	
		Ž	M	rozdíl (M-Ž)	Ž	M	Ž	M	Ž	M
mít svatbu	27,4	30,5	34,6	4,1	30	30	18	18	100	100
mít první dítě	16,5	29,1	33,6	4,5	30	30	18	18	50	80
mít poslední dítě	16,7	36,6	41,9	5,3	35	40	20	19	90	80
skončit se studiem a najít si práci	18,3	25,2	25,9	0,7	25	25	18	18	50	50
být na vrcholu pracovní kariéry	23,1	42,2	44,8	2,6	40	40	19	19	80	75
skončit se sexuálním životem	50,2	67,0	69,9	2,9	70	70	25	40	100	100
odejít do důchodu	16,6	58,2	61,4	3,2	60	60	40	40	75	80

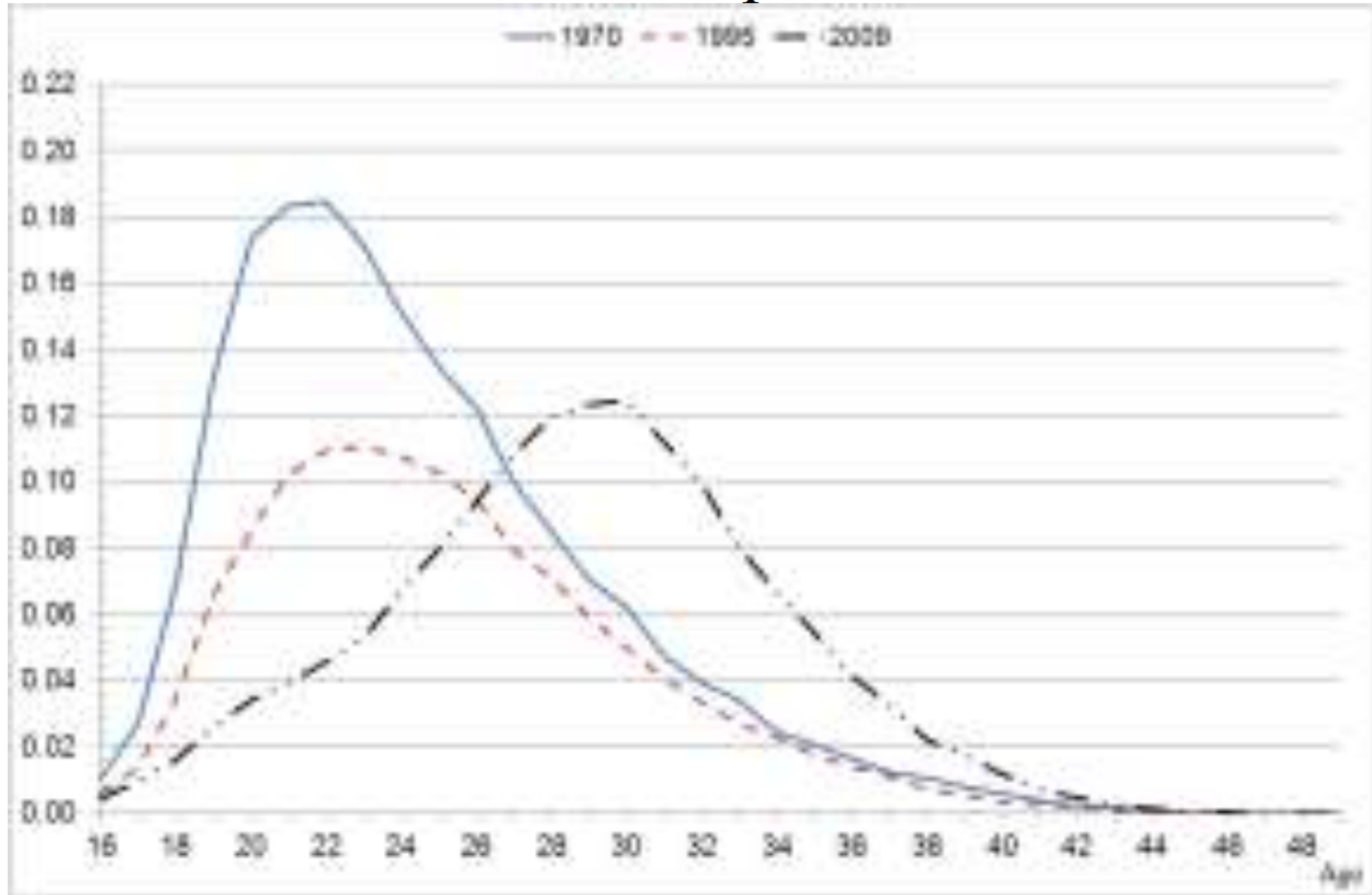
Tabulka 9. Ideální věk pro životní události a tranzice (1. sloupec v %, ostatní v počtu let)

Jaký je ideální věk, kdy...	% chybějících odpovědí*	průměrný ideální věk			modus		minim.		max.	
		Ž	M	rozdíl (M-Ž)	Ž	M	Ž	M	Ž	M
mít svatbu	23,9	25,2	28,5	3,3	25	30	18	18	62	60
mít první dítě	23,8	25,2	28,8	3,6	25	30	18	18	45	55
mít poslední dítě	27,4	33,3	37,8	4,5	35	40	20	25	75	100
skončit se studiem a najít si práci	27,5	23,8	24,4	0,6	25	25	18	18	46	50
být na vrcholu pracovní kariéry	27,5	39,9	42,3	2,4	40	40	18	18	65	80
skončit se sexuálním životem	51,2	65,8	68,7	2,9	70	60	18	25	100	98
odejít do důchodu	23,6	59,6	59,9	0,3	55	60	25	25	75	98

Chart SF2.3.A: Mean age of women at the birth of the first child, 2009*



Czech Republic



Ideál mateřství a otcovství

19. století, měšťanská střední třída

- Genderově odlišná představa rodičovství
- Role matky a otce výlučné a vzájemně do značné míry oddělené, což korespondovalo se specifickým vnímáním odlišných mužských a ženských rolí
- Otec především zajišťoval dítě (i matku) po stránce materiální a byl hlavní autoritou rodiny, zatímco matka reálně a každodenně o dítě pečovala
- Jak to bylo dál a co k případným změnám přispělo? Kdo po změně pečuje o děti a kdo o domácnost?
- Jak je to dnes?

Moderní otcovství

- Klasické sociologické teorie (Parsons): matka jako osoba, která péčí a starostí o druhé vytváří citové zázemí a poskytuje emocionální podporu ostatním členům rodiny, a otec jako ten, kdo zabezpečuje ostatní členy rodiny materiálně a kdo orientuje děti mimo rodinu na okolní svět.
- Psychologie (Matějček): otec má dva úkoly, starat se o finanční zabezpečení rodiny a nezatěžovat matku, aby se mohla plně věnovat dítěti

Nový trend ve vnímání rodičovství jako reakce na krizi otcovství na konci 20. stol.

Příčiny krize otcovství

- Feminismus a problematizace moci muže nad zbytkem rodiny, požadavek rovnosti
 - Muž už není jediným chlebodárcem
 - Pokles sňatečnosti, nárůst mimomanželské polodnosti, zvýšení rozvodovosti
 - „Vzdálení otcové“
- Absence otců v rodinách, volání po větším zapojení mužů do péče o děti a vyšší míru sdílení rodičovských rolí

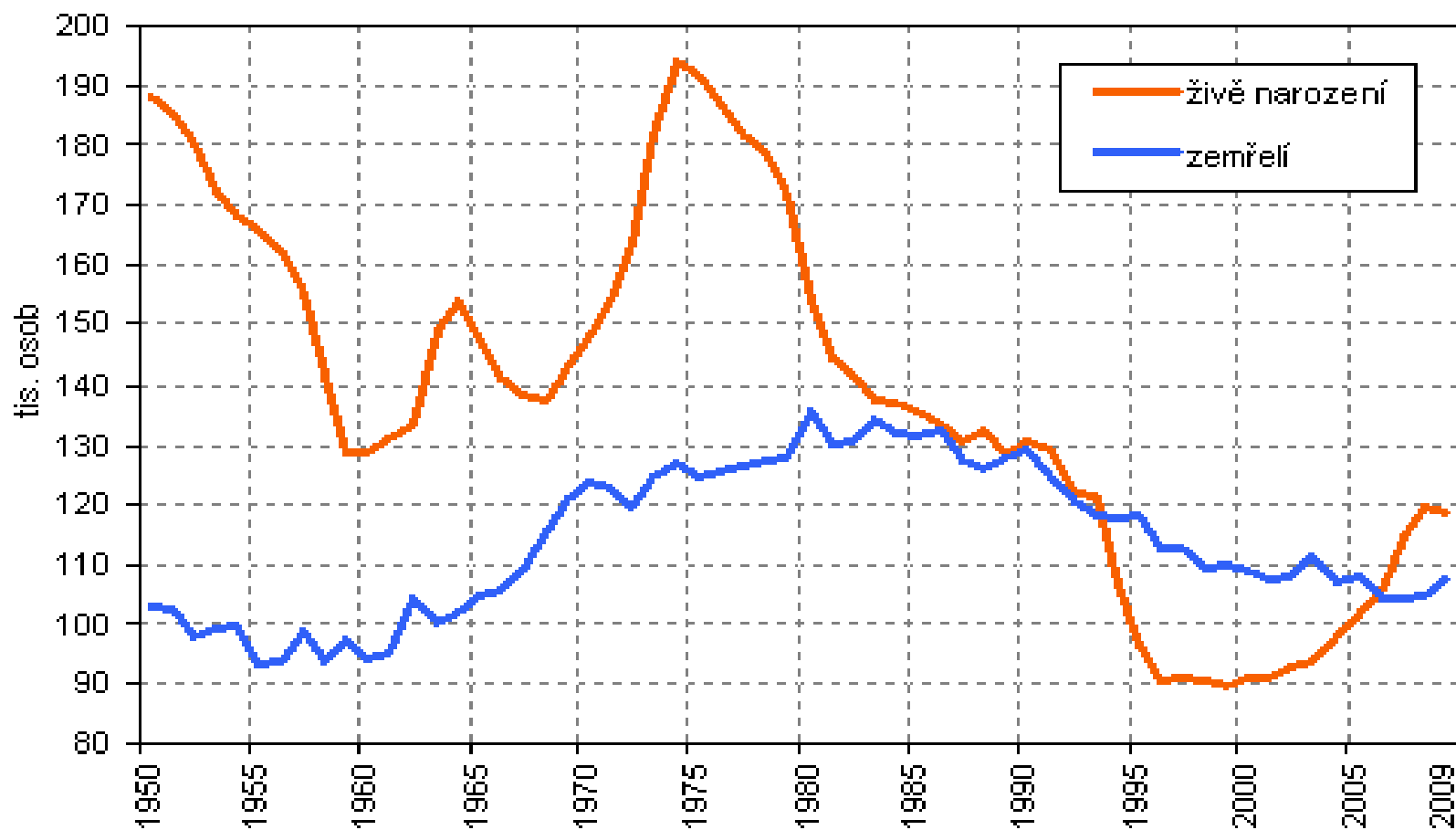
Nové otcovství, aktivní otcovství

- ideál sdíleného rodičovství
- posilována poměrně role otce v rodině
- otec a matka jsou chápáni jako rovnocenní partneři v péči o děti a při jejich výchově
- vychází z předpokladu, že oba rodiče jsou schopni o dítě rovnocenně pečovat prakticky od narození
- otec se může chovat stejně jako matka, může projevovat své city a emoce a vykonávat veškerou péči o malé děti, a přesto si zachovat mužskou identitu
- vytváří se tak těsnější a pevnější vazba mezi rodiči dítěte
- v případě rozpadu partnerství se zvyšuje pravděpodobnost „kultivovaného“ rozchodu a nedochází tak často k zániku rodičovství, resp. výkonu rodičovské-otcovské role

- odraz v sociální politice?

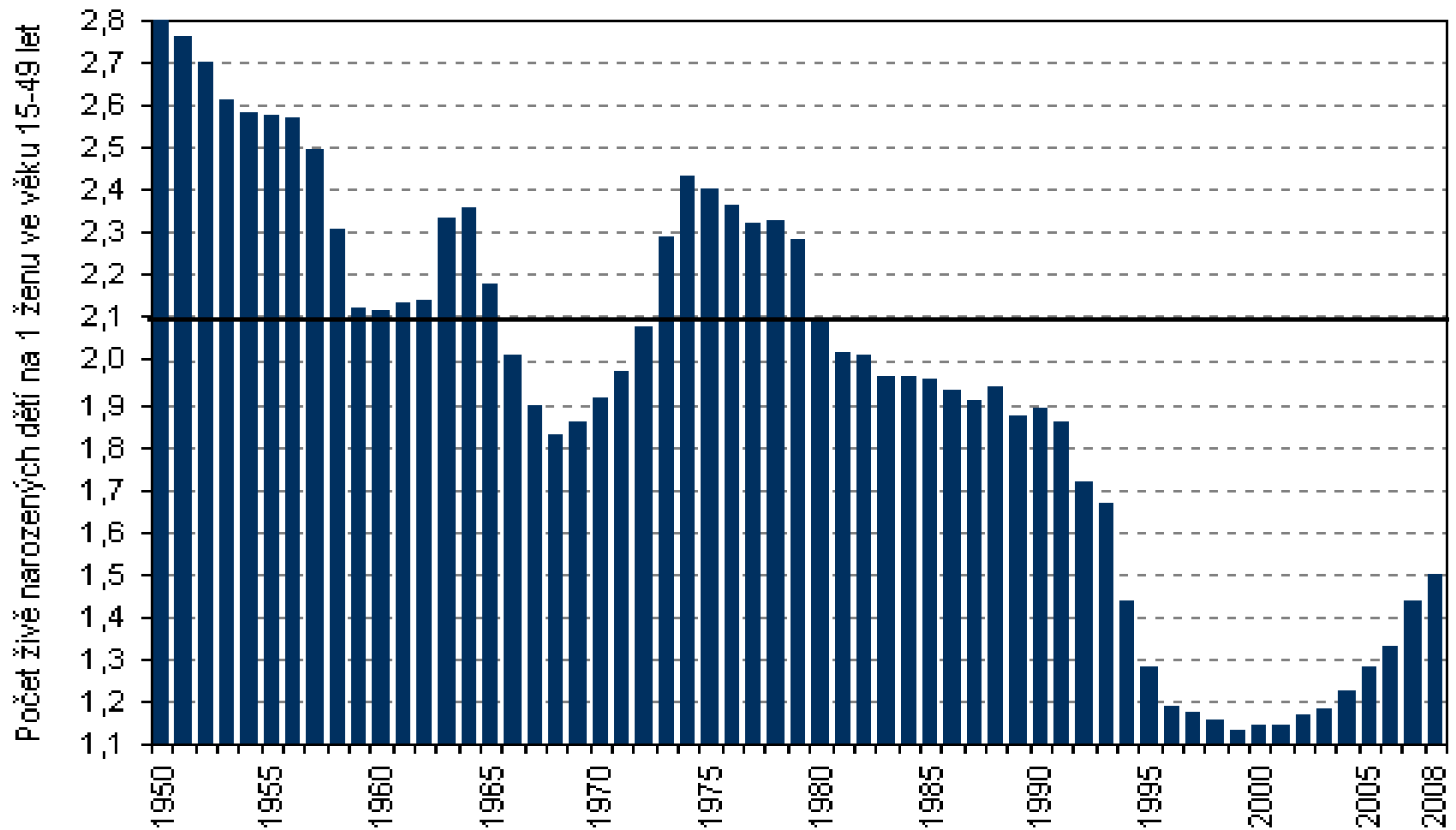
Nízká porodnost v ČR

Narození a zemřeli v letech 1950-2009



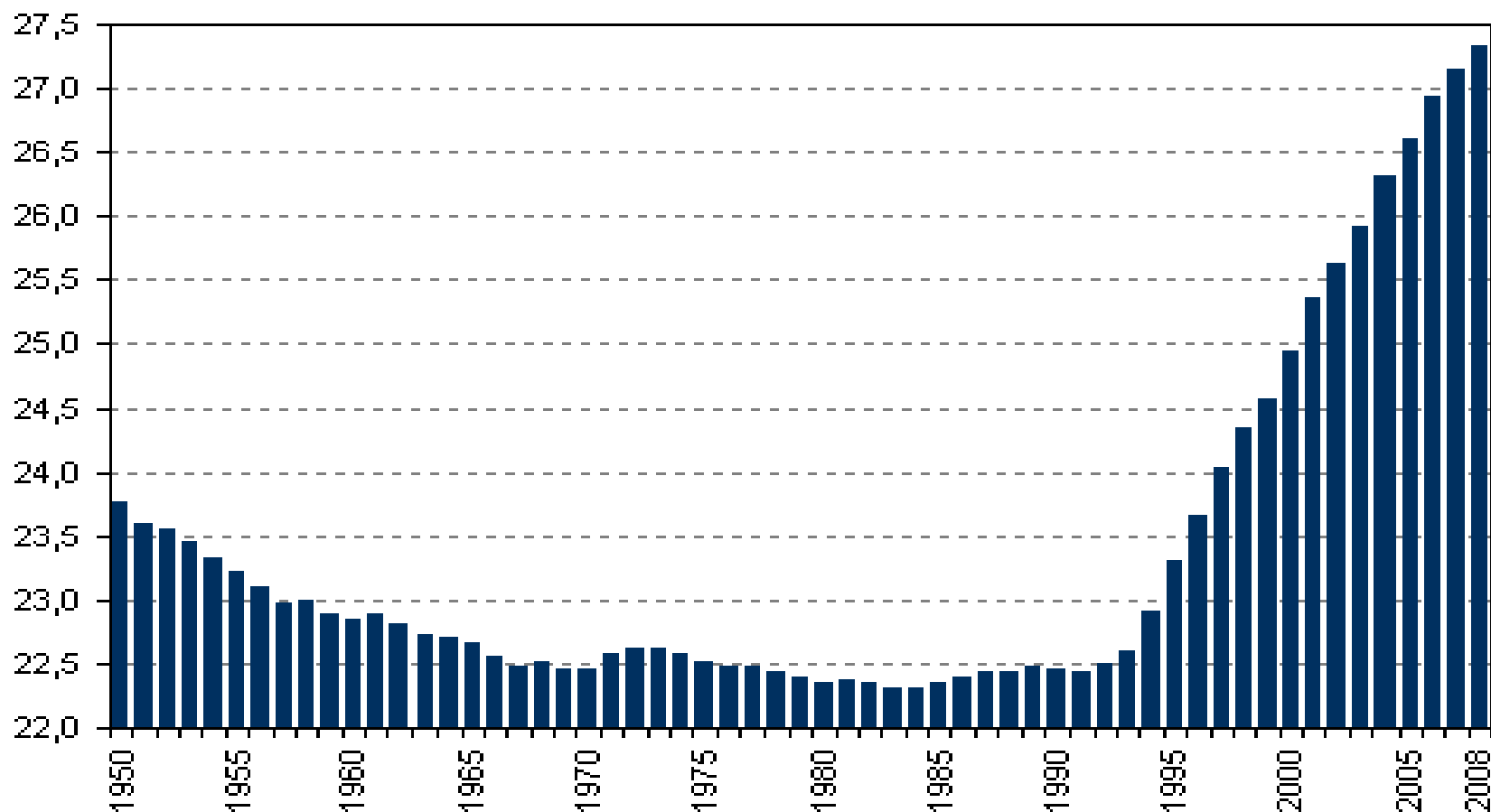
Nízká porodnost

Úhrnná plodnost v letech 1950-2008



Odkládání rodičovství do vyššího věku

Průměrný věk žen při narození 1. dítěte v letech 1950-2008



Mimomanželská plodnost

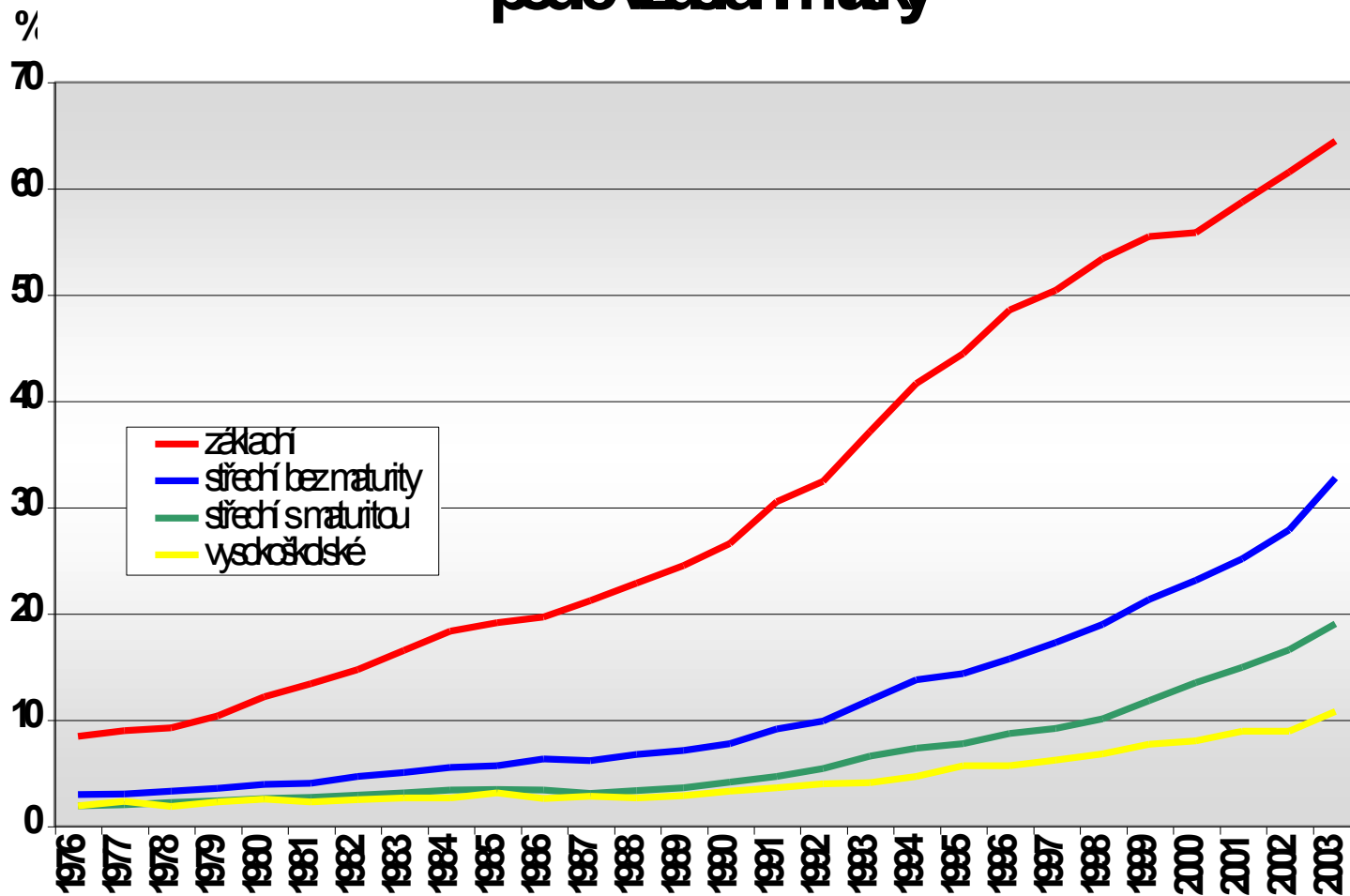
- nejvýraznější diferencujícím znakem mimomanželské plodnosti je vzdělání a pravděpodobnost, že se žena stane neprovdanou matkou, prudce klesá s každým dalším stupněm školy
- ženy se základním vzděláním rodí již 80 % prvních dětí mimo manželství, zatímco převážná většina vysokoškolaček přivádí své děti na svět ve stavu manželském
- koncentrace mimomanželské plodnosti v ekonomicky chudých regionech

Ženy bez partnera nebo bez manžela?

- Polovina dětí narozených v nesezdaném soužití se rodí ženě bez partnera
- Pravděpodobnost, že budou žít bez partnera v době porodu prvního dítěte je:
 - a) Dle vzdělání: 18 % u žen se ZŠ (36 %, má-li také otec ZŠ), 10 % u vyučených, 7 % u středoškolaček, 6 % u vysokoškolaček
 - b) Dle věku: 18 letá matka 20 %, 30 letá 4 %
- 10 let po porodu: 82 % vdaných matek stále žije s otcem dítěte, 62 % matek v nesezdaném soužití
- Partnera má 25 % žen, které ho neměly v době porodu (7 % z nich se vdalo)

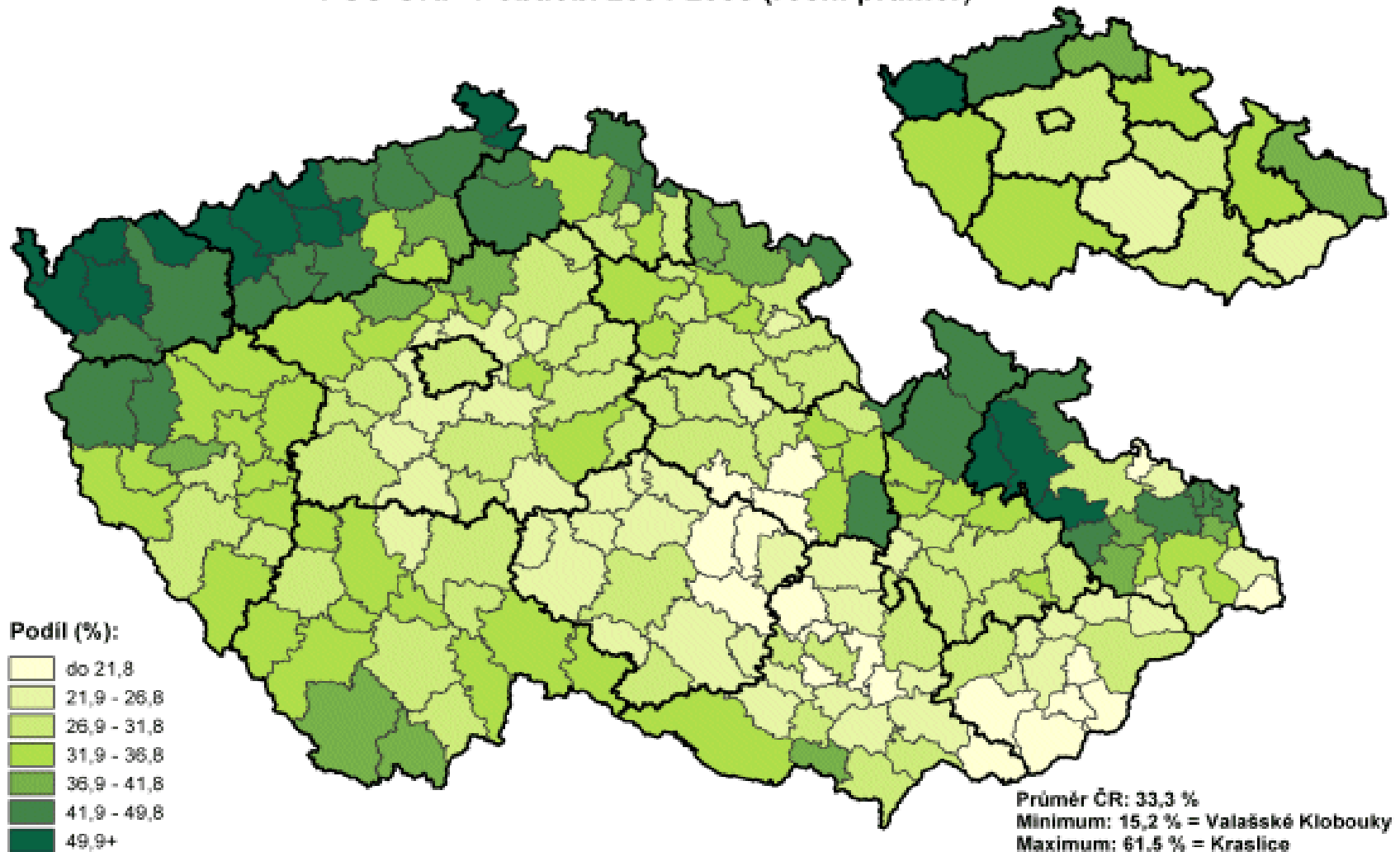
4. Vysoký podíl dětí narozených mimo manželství

Podíl živě narozených mimo manželství na narozených celkem podle vzdělání matky



Liberalní nebo anomická hypotéza

Podíl narozených mimo manželství z živě narozených celkem
v SO ORP v období 2004-2008 (roční průměr)



Svobodné mateřství

Důvody:

- 1) absence/nesouhlas partnera, nejistota vztahu (30 % žen, 22,6 let při narození dítěte, ženy ZŠ a vyučené)
- 2) liberální hodnotová orientace, manželství jako formalita (33 % žen, 24,5 let při narození dítěte, ženy s maturitou a VŠ)
- 3) pragmatické, ekonomické důvody (37 % žen, 23,6 let při narození dítěte, průměr)

Bezdětnost v ČR

- na přelomu 19./20. století 20 %
- snižování bezdětnosti až do 80. let, kdy byla jen cca 5 %
- zvyšování bezdětnosti dnes

Predikce bezdětnosti

- Sobotka: ženy nar. 1975 – bezdětnost 13 – 18 %
- Rychtaříková – každá 33% VŠ, 16 % SŠ a 20 % ZŠ, 11 % vyuč.
- Německo, ženy nar. 1964 – 1967 byly v roce 2004 z 43 % bezdětné

Životní cyklus a pozdně moderní společnost

- Obrat od životního cyklu k životní dráze, životnímu běhu
- Nová životní období: postadolescence, sendvičová generace, třetí a čtvrtý věk, bumerangové děti
- Nová sekvence zakládání rodiny

Sekvence zakládání rodiny

- Před 2. sv. válkou

Ekonomická nezávislost muže – zajištění vlastního bydlení – zasnoubení
– sňatek – početí

- 70. – 80. léta

Početí – sňatek – zajištění vlastního bydlení a ekonomická nezávislost

- Jak je to dnes?