



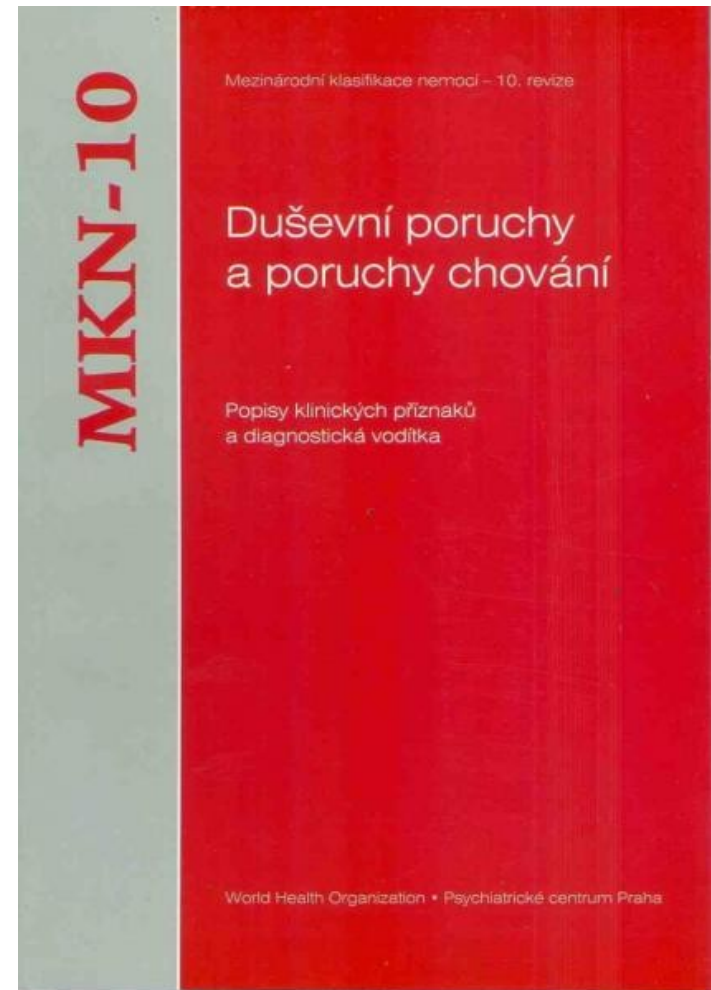
KLASIFIKACE PORUCH CHOVÁNÍ

Obrázek převzat z: <https://osha.europa.eu/en/topics/ds/materials/new-old-clp-pictograms-magnified>

I. MEDICÍNSKÉ HLEDISKO

Klasifikace vychází z **MKN**
10.revize z roku 1993

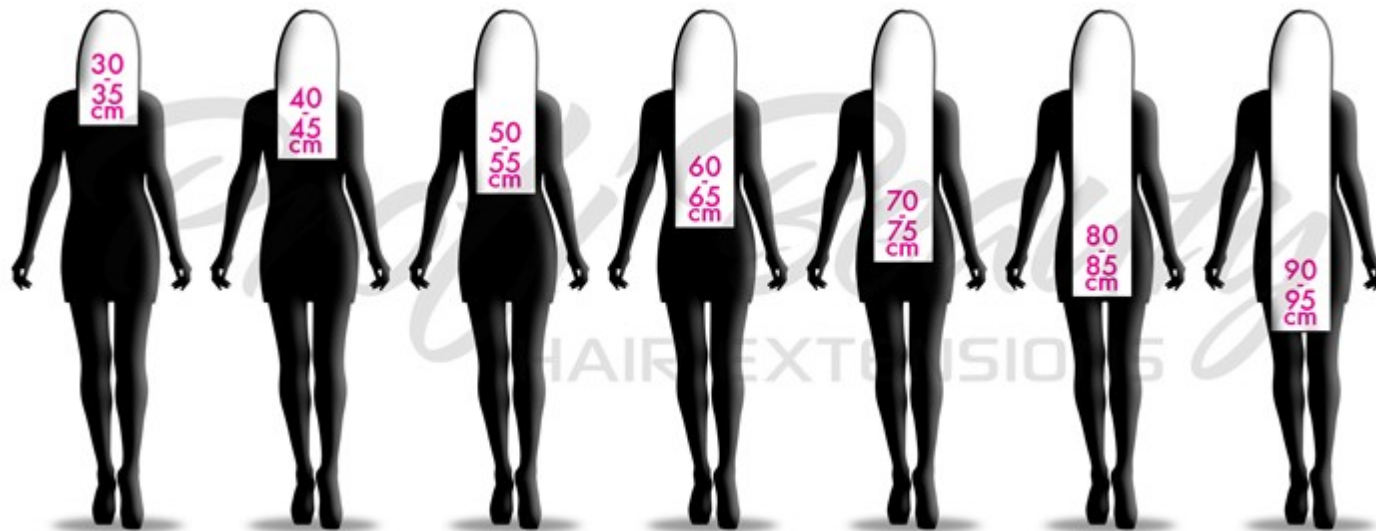
- 1) hyperkinetické poruchy (F90)
- 2) poruchy chování (F91)
- 3) smíšené poruchy chování a emocí (vázány na citovou labilitu)(F92)
- 4) emoční poruchy (F93)
- 5) poruchy sociálních funkcí (F94)



Převzato z: <http://www.alescenek.cz/detail-zbozi/aplikovana-psychologie-56:1:3/dusevni-poruchy-a-poruchy-chovani-mezinarodni-klasifikace-nemoci--F90-F94>

II. DIMENZIONÁLNÍ HLEDISKO

- poruchy chování
- osobnostní problémy, psychické problémy
- nezrálkost
- socializovaná agrese



KLASIFIKACE ASEBA

EXTERNALIZOVANÉ PORUCHY CHOVÁNÍ

Porušování norem a pravidel

Nedostatek pocitu viny při špatném chování, lhaní, podvádění, krádeže

Agresivní chování

Ničení cizího majetku, odmítání poslušnosti ve škole, rvačky, vyhrožování

INTERNALIZOVANÉ PORUCHY

Depresivní symptomy projevů s úzkostným chováním

Plačtivost, pocity zbytečnosti, neschopnosti, tematizace sebevraždy, ustrašenost, úzkostnost

Uzavřenost s depresivními projevy

Málo se raduje, svěřuje, nešťastný, smutný, depresivní, bez zájmu, nezapojuje se

Psychosomatické potíže

Závratě, bolesti hlavy, nevolnosti, častá únava

NESESKUPENÉ DIMENZE

Sociální problémy

Osamělost, pocity zneužívání, žárlivost na vrstevníky,

Psychické problémy

Ulpívavé myšlení, divné myšlenky, chování

Problémy v pozornosti

Nesoustředěnost, neklid, impulzivita, špatné školní

III. SOCIÁLNÍ HLEDISKO

- porucha chování se sociálním základem - *disociální* chování
- *asociální* porucha chování
- porucha chování *antisociální* rázu, delikvence



IV. ŠKOLSKÉ HLEDISKO

- **poruchy chování vyplývají z konfliktu**
 - záškoláctví, lhaní, krádeže
- **poruchy chování spojené s násilím**
 - agrese, šikana, loupeže
- **poruchy chování související se závislostí**



V. KLASIFIKACE MYSCHKERA

- **poruchy chování s externími vlivy**
 - agrese, hyperaktivita, porucha pozornosti, impulzivita
- **poruchy chování s interními vlivy**
 - strach, komplex méněcennosti, úzkostnost, ztráta zájmu o dění, poruchy spánku
- **nezralé sociální vztahy**
 - snížení schopnosti koncentrace, infantilní chování, snadná unavitelnost, snížená výkonnost
- **socializovaná delikvence**
 - násilnické chování, vznětlivost, nezodpovědnost, poruchy vztahů

