

ProgeCAD



Základy práce s programem

Úvod



Manuál:

Instruktažní videa

<http://solicad.com/c/progecad-vidoa>

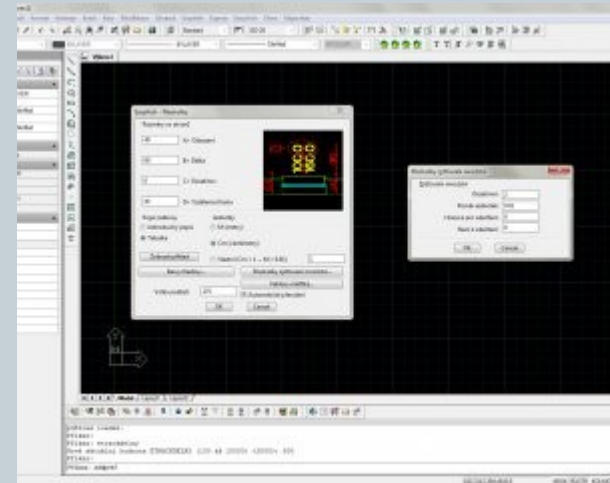
progeCAD Pro
ZDARMA pro školy a studenty

instalace na libovolný počet PC **0,- Kč**

Stáhnout progeCAD Professional

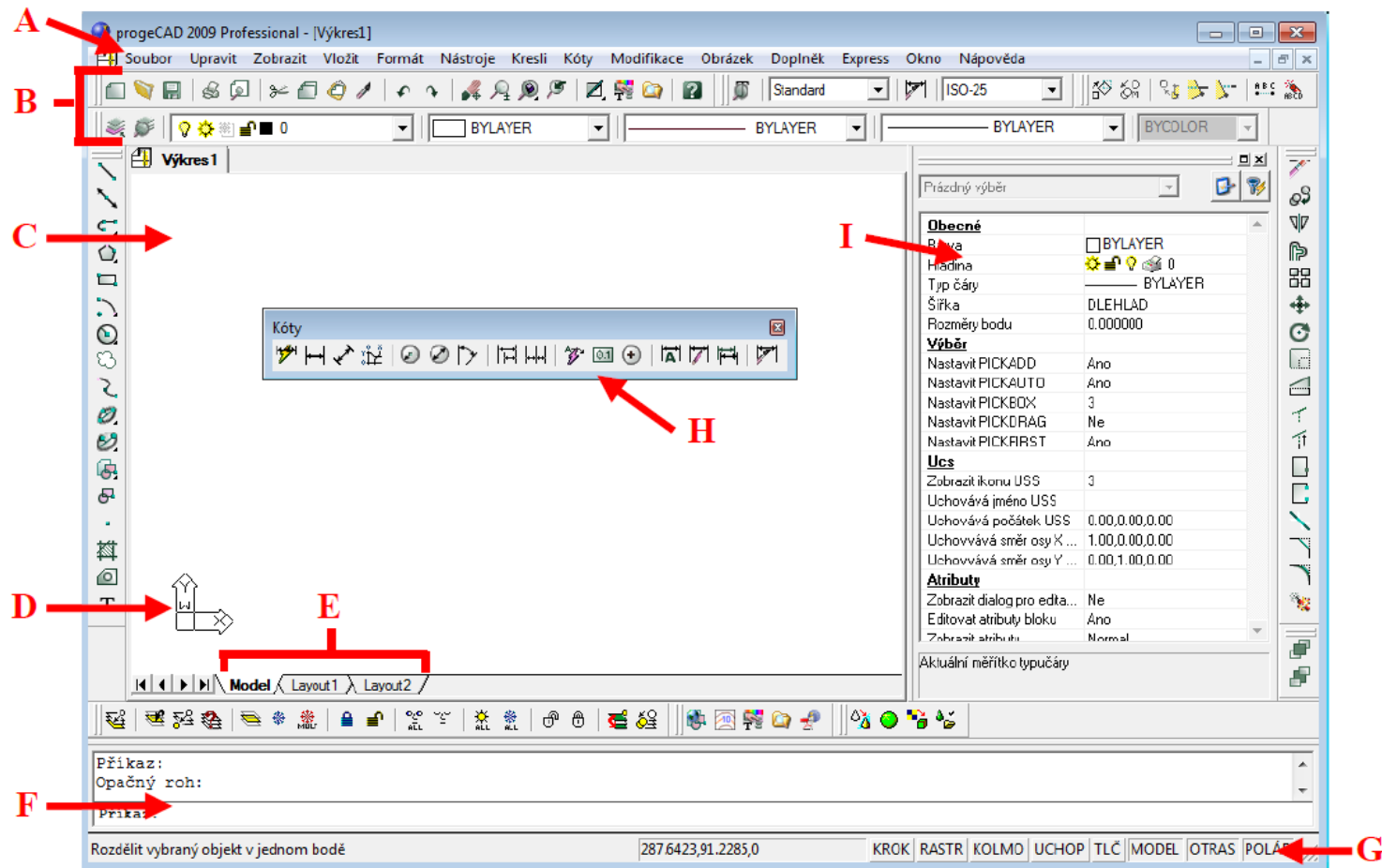
- AutoCAD* 2007/2009 DWG podpora formátu
- Rychlé volby
- Interactive Purge
- Tisk vizualizované plochy
- Pokročilá extrakce dat
- Expres nástroje
- Xref Manažer
- 11.000 integrovaných bloků do databáze
- PDF nastavení pro tisk

Kvalitní alternativa AutoCAD® zdarma



<http://solicad.com/c/progecad-galerie>

Uživatelské rozhraní



A - Nabídková lišta, B - nástrojový panel a panel hladin, C - Kreslicí plocha.

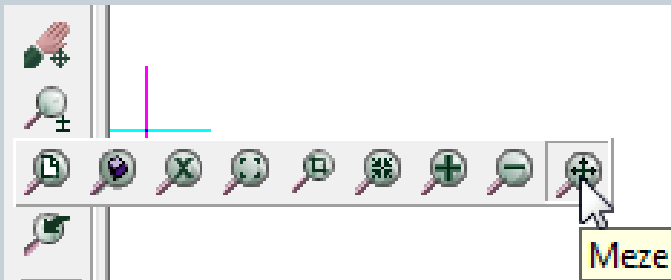
D - Ikona souřadného systému, E - rozvržení pro tisk, F - Příkazové okno.

G - Stavový řádek, H - Nástrojové panely, I - Panel vlastnosti prvku.

Panely nástrojů

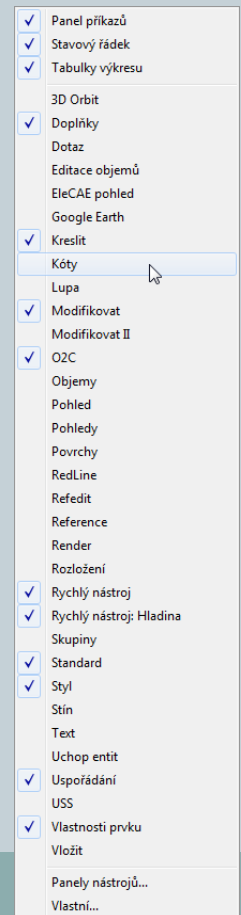


Panely slouží k usnadnění a zrychlení práce s programem.
Na panelech se vyskytují 2 druhy ikon, obyčejné a s výběrem:



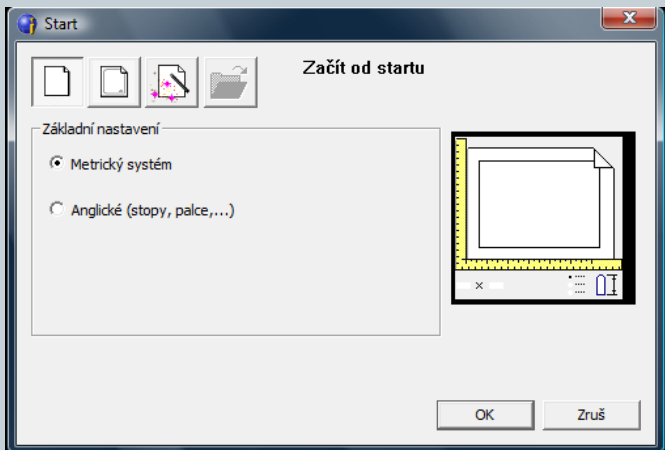
Většina méně potřebných panelů je vypnuta.

Pro jejich zapnutí/vypnutí klikněte pravým tlačítkem myši na některou z nástrojových lišt.

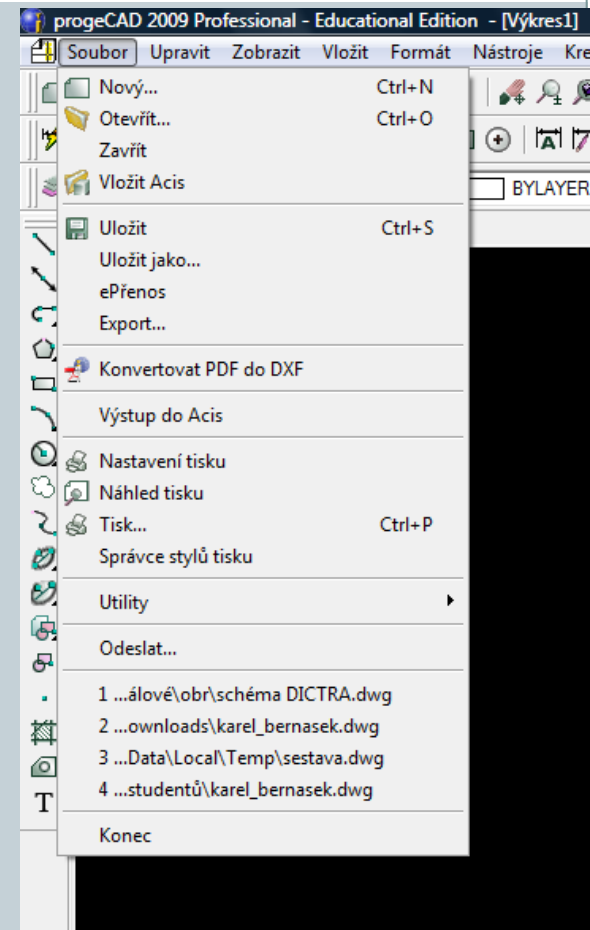
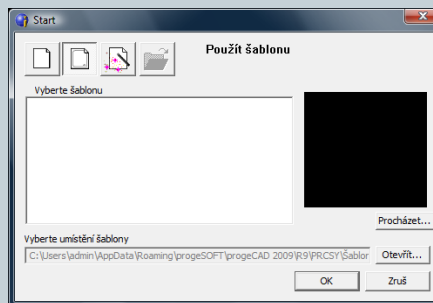


Průvodce novým výkresem

Soubor – nový (metrický nebo anglické jednotky)



Výběr šablony (lze měnit *Nástroje* → *Možnosti* → *Cesty/soubory*)



http://solicad.com/media/video/01-progecad/videonavody/04-02_pruvodce_vykresem/index.html

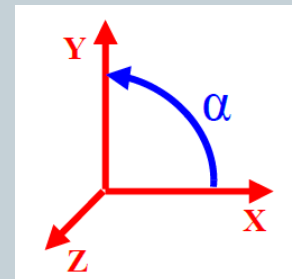
Orientace v prostoru a příkazový řádek



ProgeCAD je 2D/3D konstrukční program. Využívaný hlavně pro 2D.

Pro pohyb ve 3D prostoru slouží kombinace:

- *Ctrl + levé tlačítko myši = volná rotace v prostoru*
- *Ctrl + pravé tlačítko myši = rotace kolem osy Z*



Příkazový řádek

Příkazový řádek - nástroj, ve kterém program vypisuje operace požadované od uživatele. Uživatel do řádku zadává příkazy. Příkazy lze zadávat česky, anglicky a některé i zkratkou. U anglických musí být před příkazem podtržítko.

Příkazový řádek



- česky *ÚSEČKA*
- anglicky *_LINE*
- zkratka *L*

Poznámka:

Klávesou *F2* otevřete/zavřete příkazový řádek ve vlastním okně (historie výzev).

```
progeCAD Historie výzev
Příkaz:
Opačný roh:
Příkaz: _DELETE
Vyberte entity pro odstranění:
Opačný roh:
Entity v množině: 3
Vyberte entity pro odstranění:
Příkaz: _DELETE
Vyberte entity pro odstranění:
Zrušit
Příkaz:
Zrušit
Příkaz:
Opačný roh:
Příkaz:
Příkaz: _DELETE
Příkaz: _DELETE
Opačný roh:
Příkaz:
Příkaz: _DELETE
Příkaz: '_PMTHIST
Příkaz: |
```

http://solicad.com/media/video/01-progecad/videonavody/04-05_prikazovy_radek/index.html

Pohyb ve výkrese



Posunutí výkresu

Pro posunutí výkresu je třeba umístit kurzor na kreslicí plochu a stlačit prostřední tlačítko myši. Pohybem myši lze posunout obraz požadovaným směrem nebo je možné použít kombinaci:

Ctrl + Shift + Pravé tlačítko myši.

Zvětšení/Zmenšení

Zvětšení nebo přiblížení pohledu na výkres, se provede otočením kolečka myši nebo kombinací:

Ctrl + Shift + Levé tlačítko myši + pohyb nahoru nebo dolů.

http://solicad.com/media/video/01-progecad/videonavody/04-07_pohyb_ve_vykresu/index.html

Kreslení

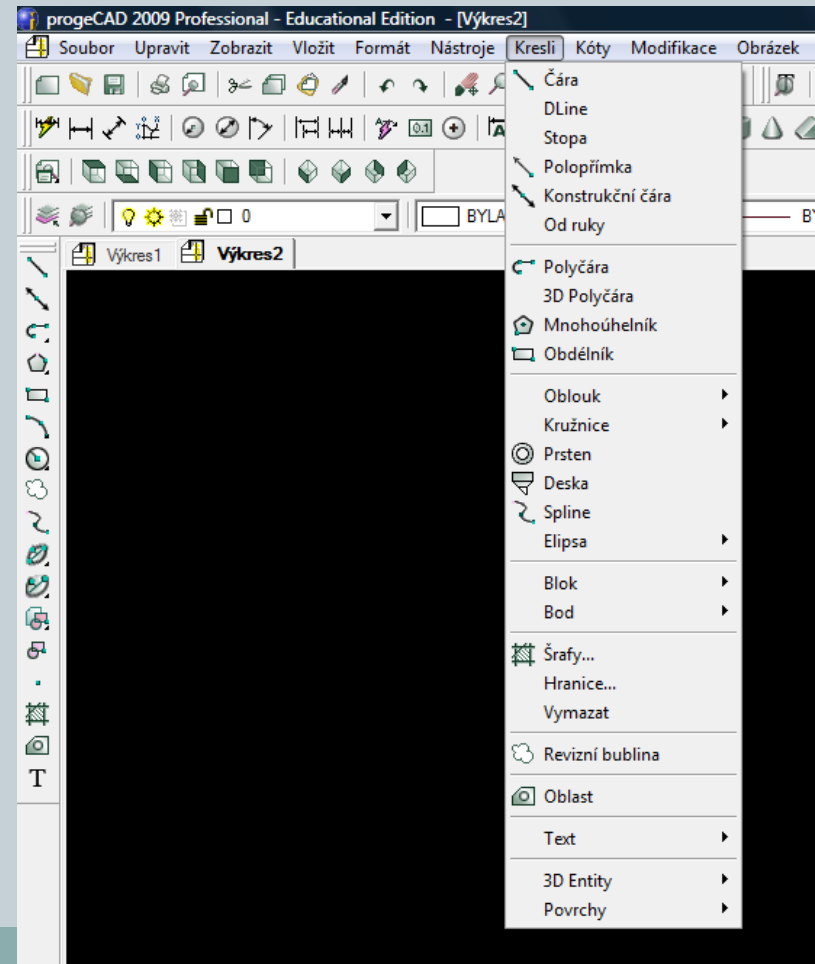
Základní prvky

- čára, obdélník, oblouk, kružnice, bod.

Příkazy v panelu kreslení



nebo výběrem
v menu kreslí.



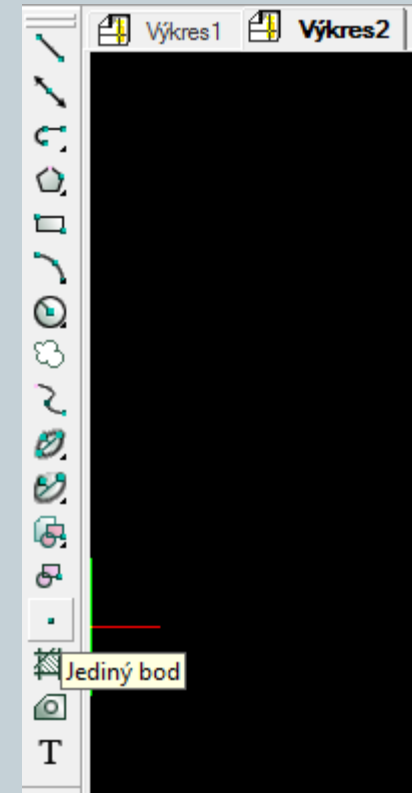
Kreslení – bod



Bod



1. V panelu *Kreslit* - kliknout na *Bod*.
2. Podívat se do příkazového řádku.
3. *Nastavení/Více/<Umístění bodu>*:
 - a) pro nastavení napsat *N* a stisknout *Enter*.
 - b) pro vícenásobné vložení bodu napsat *V* a stisknout *Enter*.



http://solicad.com/media/video/01-progecad/videonavody/06-01-01_bod/index.html

Kreslení – čára



Čára



1. V panelu *Kreslit* kliknout na *Čára*.
2. Podívat se do příkazového řádku.
3. Určit začátek úsečky.
4. Pro určení koncového bodu existuje několik možností:
 - a) kurzorem určit směr úsečky (neklikat), a zároveň do příkazového řádku napsat požadovanou délku a stisknout *Enter*,
 - b) přes příkazový řádek vybrat např. zkratku pro uhel *UH*, *Enter*, *zadat uhel*, *Enter*, *zadat délku*, *Enter*.

Kreslit lze další úsečku napojenou na předchozí, nebo příkaz ukončit pomocí pravého tlačítka myši, *Enteru* nebo *Esc*.

http://solicad.com/media/video/01-progecad/videonavody/06-01-02_usecka/index.html

Kreslení –obdélník



Obdélník

1. V panelu *Kreslit* kliknout na *Obdelník*.
2. Zadat první roh obdelníku.
3. Podívat se do příkazového řádku:

Zadat druhý roh obdélníku nebo [Rozměr/Plocha]:

- a) Po vybrání *Rozměr* se program ptá na délky ve směru *X* a *Y* a následně na orientaci obdélníku od prvního bodu,
- b) po vybrání a zadání plochy se program ptá, podle které strany má dopočítat stranu druhou.

http://solicad.com/media/video/01-progecad/videonavody/06-01-03_obdelnik/index.html

Kreslení – kružnice, oblouk



Kružnice



1. V panelu *Kreslit* kliknout na *Kružnice* a z podseznamu vybrat možnost *Střed-Poloměr*.
2. Zadat střed.
3. *Průměr*/*<Poloměr>*: zadat poloměr, nebo přepnout na *Průměr*.
Další možností je vybrat způsob kreslení kružnice pod nabídkou *Kresli* → *Kružnice*.

Oblouk



U oblouku jsou podobné možnosti kreslení jako u kružnice (nebo možnost výběru z menu *Kresli* → *Oblouk*).

http://solicad.com/media/video/01-progecad/videonavody/06-01-04_kruznice/index.html

Označování prvků



Prvky lze označit:

- a) Kliknutím – klikáním na jednotlivé prvky levým tlačítkem myši.
- b) Tažením – kliknutím do prostoru a tažením obdélníku zleva doprava lze označit prvky k výběru.
- c) Klávesovou zkratkou – pomocí *Ctrl + A* lze označit všechny prvky ve výkresu.

Pro úplné zrušení všech vybraných prvků je třeba stisknout - *Esc*.

Smazání vybraných prvků proběhne stiskem – *delete* na klávesnici.

http://solicad.com/media/video/01-progecad/videonavody/06-02_oznaceni_a_odznaceni/index.html

Pomocné funkce



Tlačítka pomocných funkcí se nachází v pravém dolním rohu programu na stavovém řádku. Kliknutím se zapínají/vypínají (stisknutá tlačítka jsou aktivní) :

KROK	RASTR	KOLMO	UCHOP	TLČ	MODEL	OTRAS	POLÁR
------	-------	-------	-------	-----	-------	-------	-------

Pravým tlačítkem myši se provádí výběr v rámci dané funkce. Stavový řádek se vypíná/zapíná klávesou *F10*.

http://solicad.com/media/video/01-progecad/videonavody/06-03-03_uchop/index.html

Pomocné funkce – kolmo a uchop

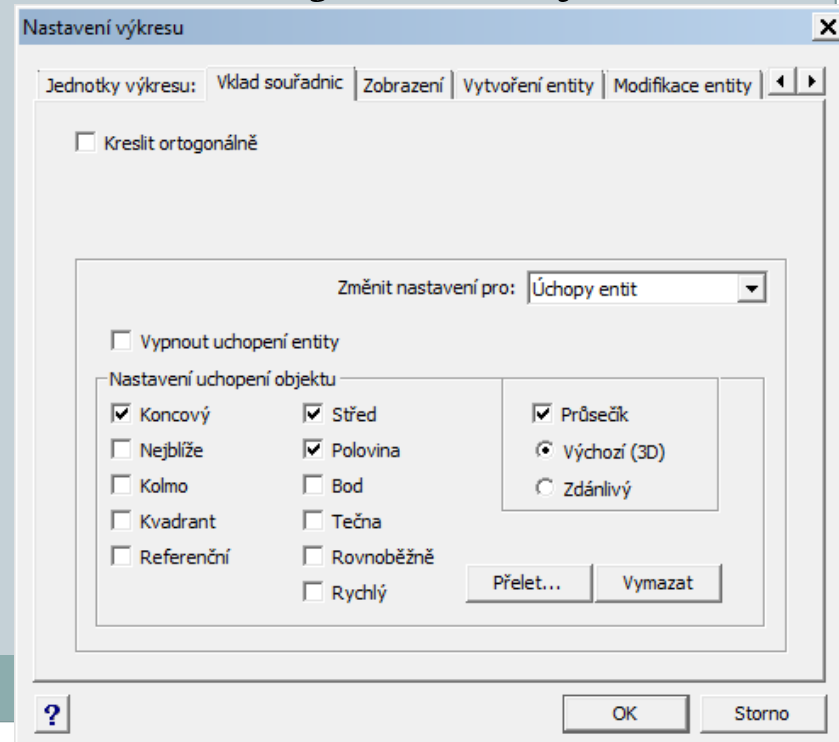
Kolmo

Při zapnuté funkci kolmo program nedovolí kreslit v žádném jiném směru než pod úhlem 90° a jeho násobcích (kl. zkratka F8).

Úchop

Funkce *ÚCHOP* přichytává zadávané body k nejbližšímu nakreslenému bodu.

Na výběr je několik možností :



Pomocné funkce –uchop



Koncový – ke koncovému bodu.

Nejblíže – k nejbližšímu bodu.

Kolmo – kolmice k úsečce.

Kvadrant – k vrcholovým bodům kružnice, oblouku.

Referenční – k referenčnímu bodu bloku.

Střed – ke středu kružnice, oblouku.

Polovina – k polovině úsečky, oblouku.

Bod – uchop k bodu.

Tečna – tečně ke kružnici, oblouku.

Rovnoběžně – úchop rovnoběžně k úsečce.

Průsečík – k existujícímu nebo zdánlivému průsečíku.

Procvičování



Př.

Libovolně na kreslicí plochu umístěte:

- a) Úsečku délky 80mm.
- b) Libovolnou kružnici zadanou 3 body.
- c) Kružnici o poloměru $R=30$ mm.
- d) Obdélník o hranách 60x20 mm.

Závěr



Literatura:

[1] <http://solicad.com/c/progecad-vidya>