

Zasni se



Autorka aktivních listů: Hana Pavlíková

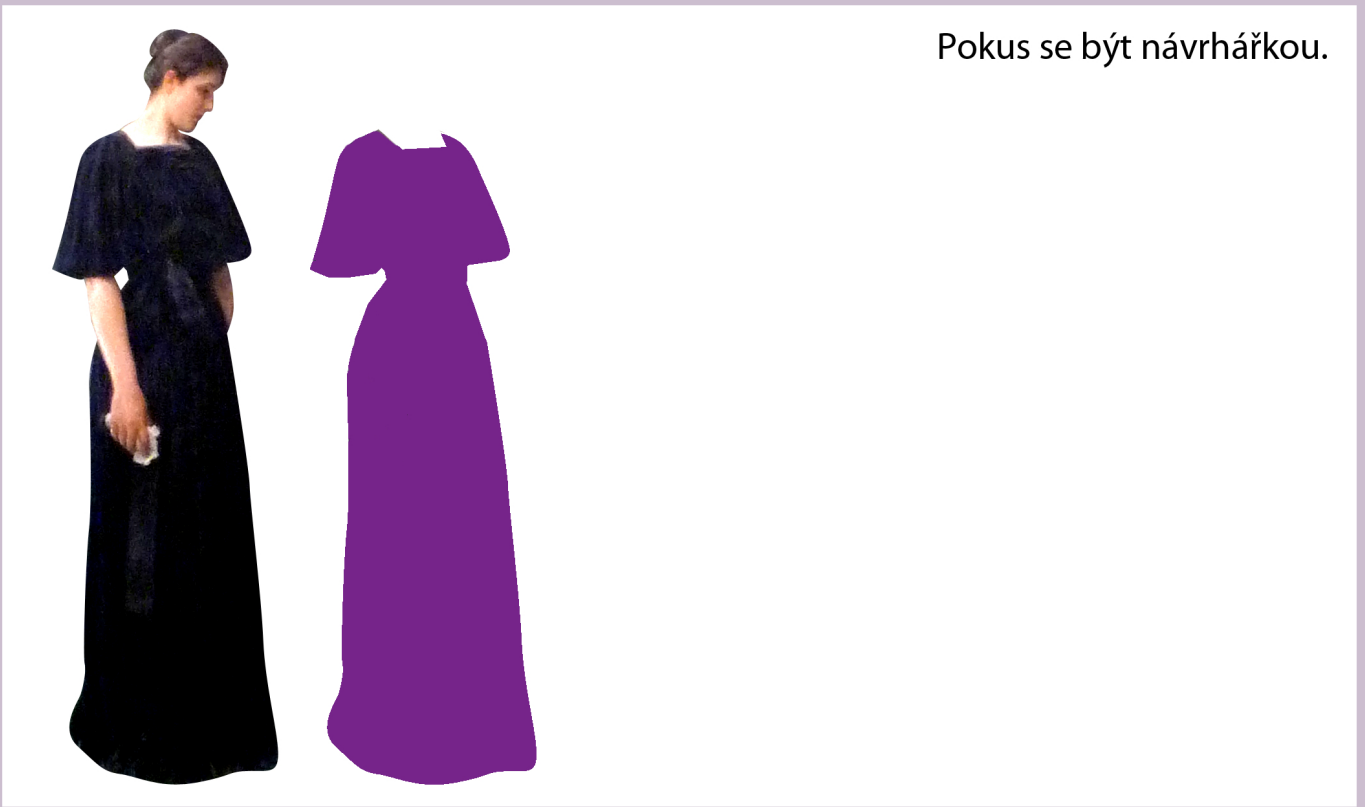
Název: Zasni se

Inspirace: Wilhelm Bernatzik, *Zasněná*, 1898 (expoze Pohled Medúsy: evropské umění šesti století v Místodržitelském paláci Moravské galerie v Brně)

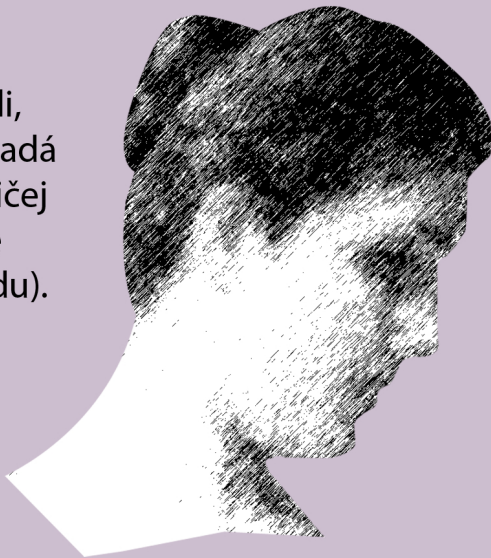
Aktivní listy patří do série studentských prací vytvořených v rámci předmětu Zprostředkování umění na katedře výtvarné výchovy Pedagogické fakulty Masarykovy univerzity v Brně v jarním semestru roku 2013 (vyučující Alice Stuchlíková).



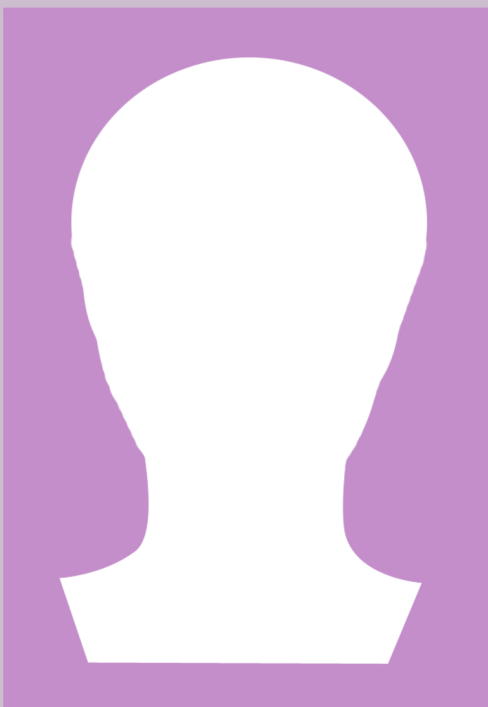
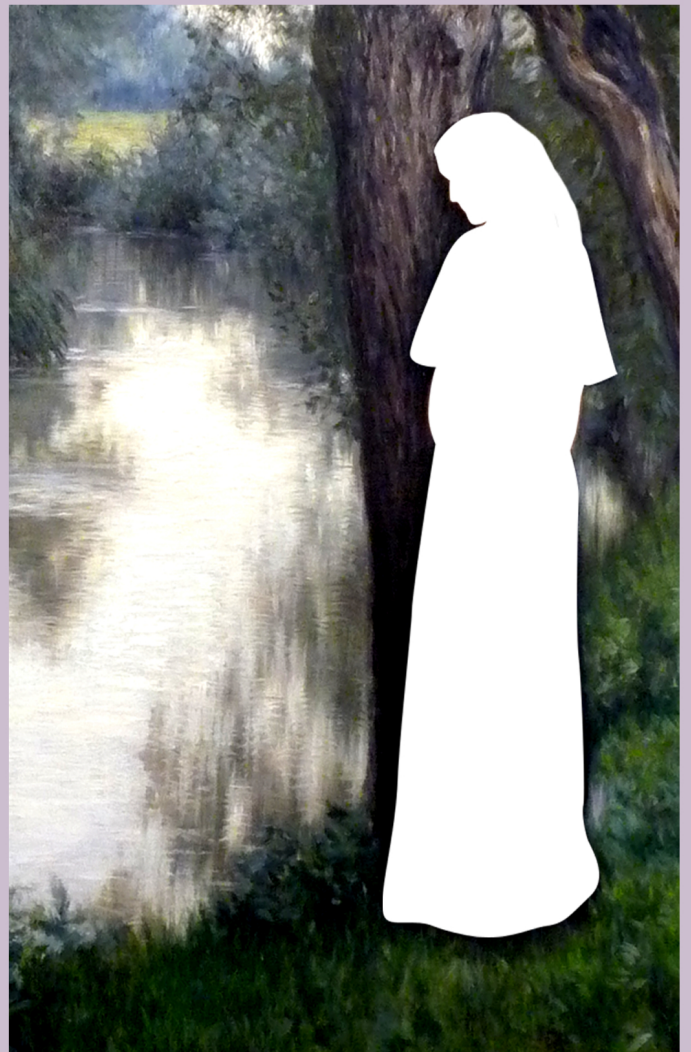
Pokus se být návrhářkou.



Nakresli,
jak vypadá
její obličej
en face
(zepředu).



Vytvoř jinou dívku v odlišných šatech,
aby obraz odpovídal názvu *Zamilovaná*.



Namaluj v pozadí novou krajinu podle své fantazie.



Pozměň barevnost krajiny tak, aby obraz získal jinou atmosféru.

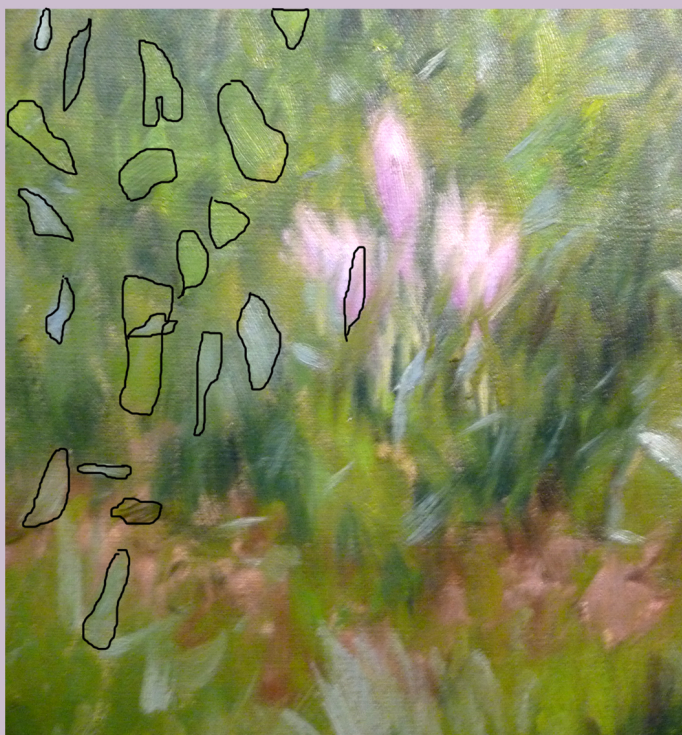
Nakresli pana Zasněného.



Namaluj obraz s použitím stejných detailů.



Sleduj výrazné tahy štětcem a pokračuj v jejich obtažení.



Navrhni obraz se stejnými kompozičními liniemi.

