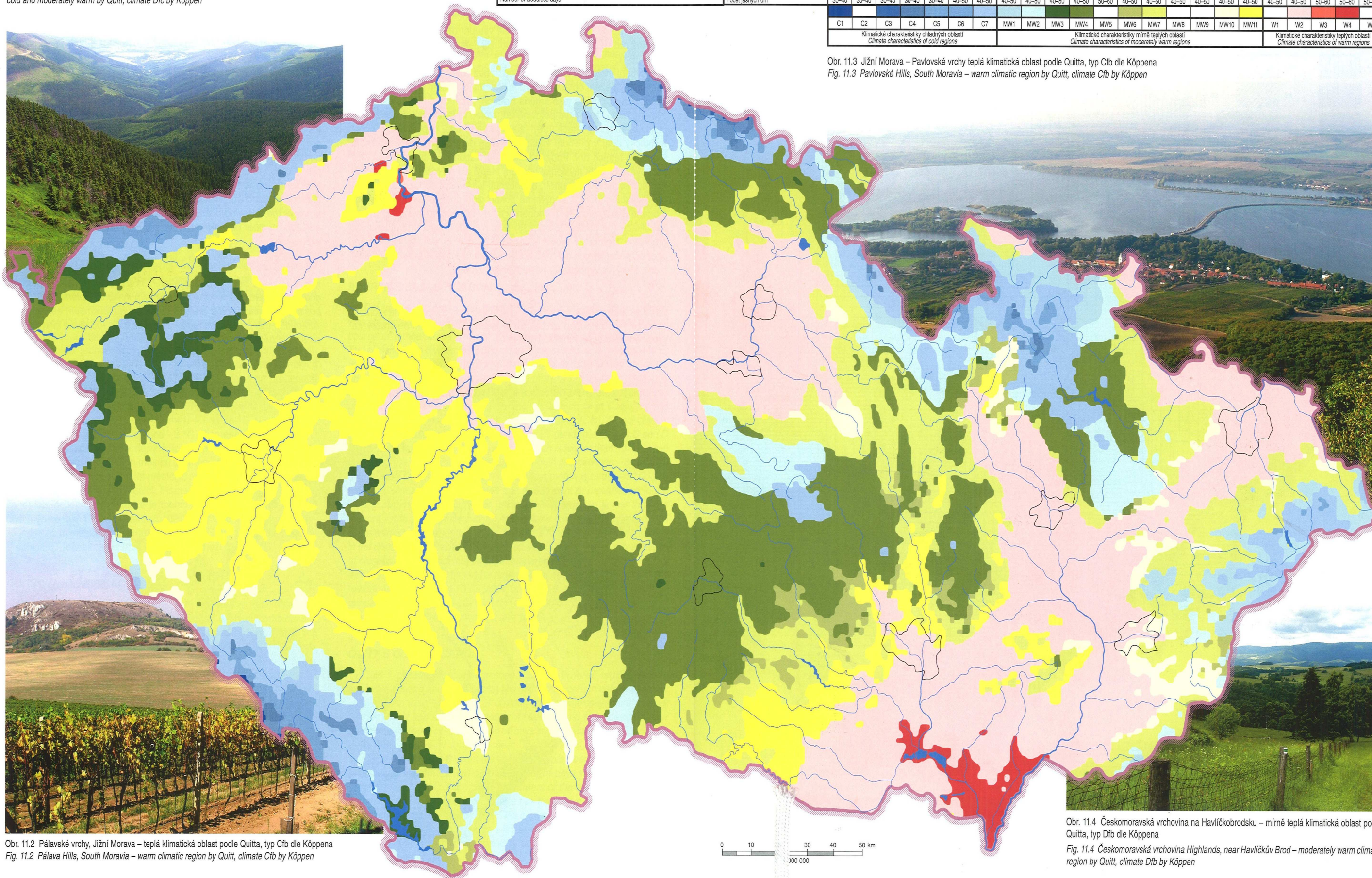


**KLIMATICKÉ OBLASTI PODLE QUITTOVY KLASIFIKACE / CLIMATIC REGIONS
ACCORDING TO QUITT'S CLASSIFICATION**

Parameter	Parametr	Klimatické charakteristiky chladných oblastí Climate characteristics of cold regions							Klimatické charakteristiky mírně teplých oblastí Climate characteristics of moderately warm regions											Klimatické charakteristiky teplých oblastí Climate characteristics of warm regions				
		C1	C2	C3	C4	C5	C6	C7	MW1	MW2	MW3	MW4	MW5	MW6	MW7	MW8	MW9	MW10	MW11	W1	W2	W3	W4	W5
Number of summer days	Počet letních dní	0-10	0-10	0-20	0-20	10-30	10-30	10-30	20-30	20-30	20-30	20-30	30-40	30-40	30-40	30-40	40-50	40-50	40-50	50-60	50-60	60-70	60-70	60-70
Number of days with mean temperature 10 °C and more	Počet dní s průměr. teplotou 10° C a více	0-80	0-80	80-120	80-120	100-120	120-140	120-140	120-140	140-160	120-140	140-160	140-160	140-160	140-160	140-160	140-160	140-160	140-160	160-170	160-170	170-180	170-180	> 180
Number of days with frost	Počet dní s mrazem	160-180	160-180	160-180	160-180	140-160	140-160	140-160	160-180	110-130	130-160	110-130	130-140	140-160	140-160	140-160	140-160	140-160	120-130	110-110	110-120	100-110	90-100	
Number of ice days	Počet ledových dní	60-80	60-70	60-70	60-70	60-70	60-70	50-60	40-50	40-50	40-50	40-50	40-50	40-50	40-50	40-50	40-50	30-40	30-40	30-40	30-40	30-40	< 30	
Mean January temperature	Průměrná lednová teplota	-7--8	-7--8	-7--8	-7--8	-5--6	-4--5	-3--4	-5--6	-3--4	-3--4	-2--3	-4--5	-5--6	-2--3	-4--5	-3--4	-3--4	-3--5	-2--3	-3--4	-2--3	-1--2	
Mean July temperature	Průměrná červencová teplota	10-12	10-12	12-14	12-14	14-15	14-15	15-16	15-16	16-17	16-17	16-17	16-17	16-17	16-17	17-18	17-18	17-18	17-18	17-18	18-19	18-19	19-20	
Mean April temperature	Průměrná dubnová teplota	0-2	0-2	0-2	2-4	2-4	2-4	4-6	5-6	6-7	6-7	6-7	6-7	6-7	6-7	6-7	7-8	6-7	7-8	6-7	7-8	7-8	8-9	
Mean October temperature	Průměrná říjnová teplota	2-4	2-4	2-4	4-5	5-6	5-6	6-7	6-7	6-7	6-7	6-7	6-7	6-7	6-7	7-8	7-8	7-8	7-8	7-8	7-9	7-9	8-9	
Mean number of days with precipitation equal to 1 mm and more	Průměr počet dní se srážkami 1 mm a více	140-160	140-160	120-140	120-140	120-140	140-160	120-130	120-130	120-130	110-120	110-120	100-120	100-120	100-120	100-120	100-120	100-120	100-120	100-120	90-100	90-100	80-90	
Sum of precipitation in the vegetation period	Suma srážek ve vegetačním období	600-1000	700-900	600-700	600-700	500-600	600-700	500-600	500-600	450-500	350-450	350-450	350-450	350-450	400-450	400-450	400-450	350-400	350-400	350-400	350-400	350-400	300-350	
Sum of precipitation in the winter period	Suma srážek v zimním období	600-700	500-600	400-500	400-500	350-400	400-500	350-400	300-350	250-300	250-300	250-300	250-300	250-300	250-300	200-250	200-250	200-250	200-300	200-300	200-300	200-300	200-300	
Number of days with snow cover	Počet dní se sněhovou pokrývkou	160-200	160-200	140-160	140-160	120-140	120-140	100-120	100-120	80-100	60-100	60-100	60-100	60-100	60-80	60-80	60-80	50-60	50-60	50-60	50-60	40-50	< 40	
Number of cloudy days	Počet zatažených dní	130-150	130-150	140-150	140-150	150-160	150-160	120-150	150-160	120-150	120-150	120-150	120-150	120-150	120-150	120-150	120-150	120-150	120-140	110-120	110-120	110-120	< 110	
Number of cloudless days	Počet jasných dní	30-40	30-40	30-40	30-40	30-40	40-50	40-50	40-50	40-50	40-50	40-50	40-50	40-50	40-50	40-50	40-50	40-50	40-50	40-50	50-60	50-60	50-60	

Obr. 11.1 Hrubý Jeseník, pohled do údolí v oblasti Králického Sněžníku poblíž pramene Moravy, chladná a mírně teplá klimatická oblast podle Quitta, typ Dfc dle Köppena

Fig. 11.1 Hrubý Jeseník Mts., view of valley in region of Králický Sněžník near riverhead of Morava, cold and moderately warm by Quitt, climate Dfc by Köppen



Obr. 11.2 Pálavské vrchy, Jižní Morava – teplá klimatická oblast podle Quitta, typ Cfb dle Köppena
Fig. 11.2 Pálava Hills, South Moravia – warm climatic region by Quitt, climate Cfb by Köppen

Obr. 11.3 Jižní Morava – Pavlovské vrchy teplá klimatická oblast podle Quitta, typ Cfb dle Köppena
Fig. 11.3 Pavlovské Hills, South Moravia – warm climatic region by Quitt, climate Cfb by Köppen

Obr. 11.4 Českomoravská vrchovina na Havlíčkovodsku – mírně teplá klimatická oblast podle Quitta, typ Dfb dle Köppena
Fig. 11.4 Českomoravská vrchovina Highlands, near Havlíčkův Brod – moderately warm climatic region by Quitt, climate Dfb by Köppen