

Testování - vizualizace

Úvod pokyny

Testujeme upřednostňované formy různých vizualizací .

Prosíme o spolupráci, nabízíme placenou formu 250 Kč za vyplnění dotazníku

– studenti, kteří odevzdají vyplněný dotazník se staví na katedře geografie a zapíší se do stipendijního seznamu. Termín – neděle 26.5. 20 h.

- Pro testované povodí byly zpracovány:
- náhledy na současný stav krajiny (aktuální ortofoto),
- náhledy na minulý stav krajiny (ortofoto ze snímků z roku 1953)
- mapky zobrazující aktuální stav využívání ploch v současnosti
- mapky zobrazující aktuální stav využívání ploch v roce 1953
- Náhledy na plochy, které jsou ohroženy erozí půdy
- Videá – průlety nad krajinou dnešní, minulou a průlet – proměny v čase – prolínání obou videí
- vaším úkolem bude rozhodnout, které vizualizace Vám nejlépe pomohou rozhodnout tvrzení a které vizualizace se Vám nejvíce líbí (oznámkuje je)

- Pročtěte si úkoly (viz další slidy) a pozorně si prohlédněte následující vizualizace a spusťte si simulované průlet. S pomocí prezentyce zobrazující náhledy na data zpracujte dotazník viz dokument word - vložte jej do odevzdávnice na IS,

Úkol 1

- **Vyberte z předložených vizualizací (označení A – K) jednu, které vám nejlépe pomůže rozhodnout tato tvrzení:**
- V modelovém povodí tvoří lesy třetinu ploch:,
- Lesní porosty pokrývají především svahy a kopce:,
- Plochy lesů jsou velikostně i prostorově shodné:,
- Lesů v krajině výrazně přibylo během posledních 60 let:,
- Způsob dnešního využívání krajiny se výrazně změnil od r. 1953:,
- V původní krajině byla malá políčka, dnes velké lány:.....
- Potencionální erozní plochy jsou rozloženy především na svazích:.....

Úkoly 2, 3, 4

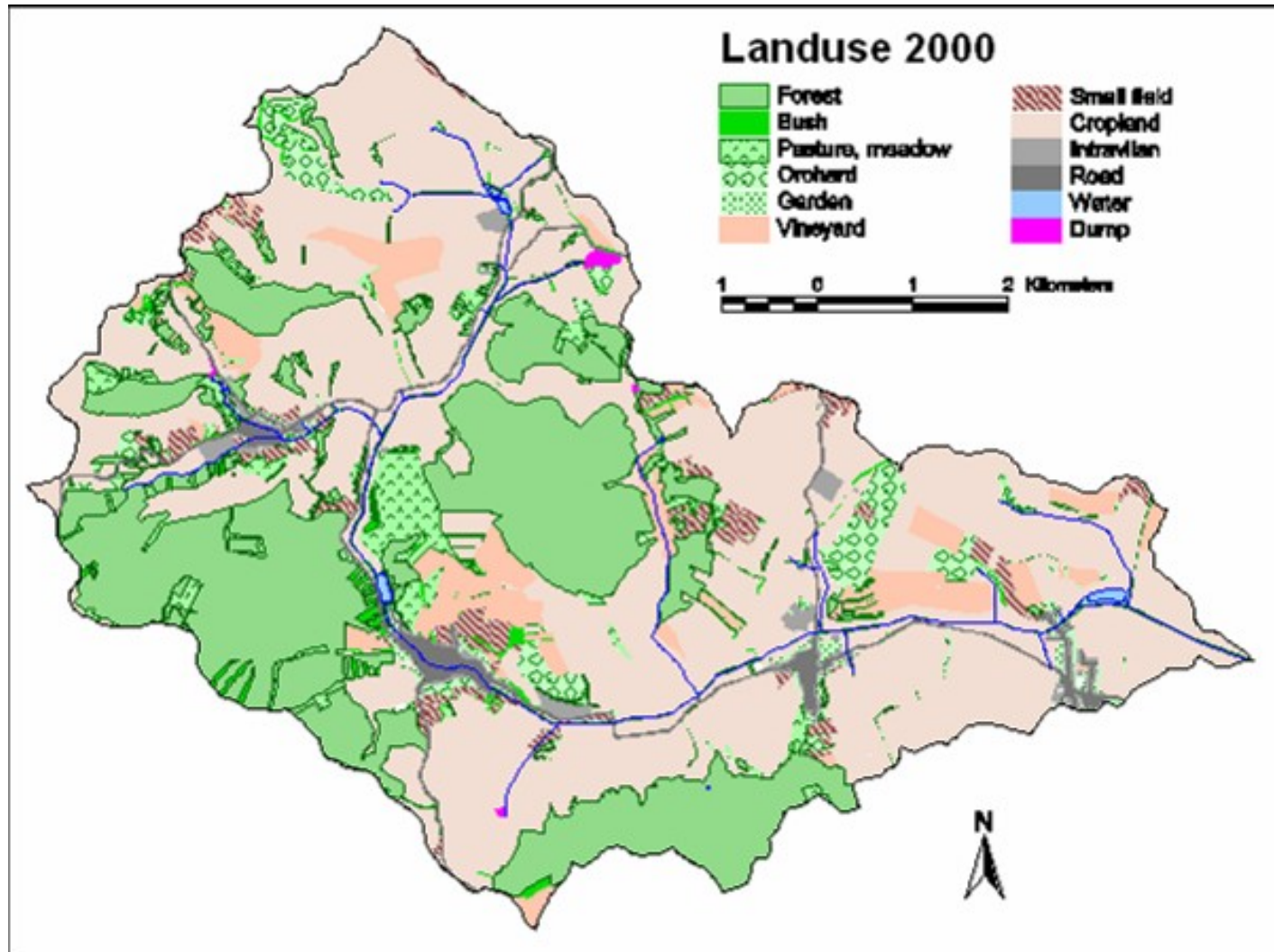
- 2. Napište tři tvrzení týkající se eroze (rozložení eroze vlastnosti ploch apod.) na modelovém povodí, na které můžete z vizualizací usoudit,. D závorky za větu napište min. jednu vizualizaci nebo průlet, ze které vycházíte. (zapište písmeno)**
- 3. Popište změny v rajině krajiny podle průletu s prolínáním**
- 4. Zadejte známku pro jednotlivé vizualizace a průlet podle toho, jak se vám líbí (1 – výborná a výstižná - až 5 – nelíbí se mi, nevhodná)**

vizualizace A

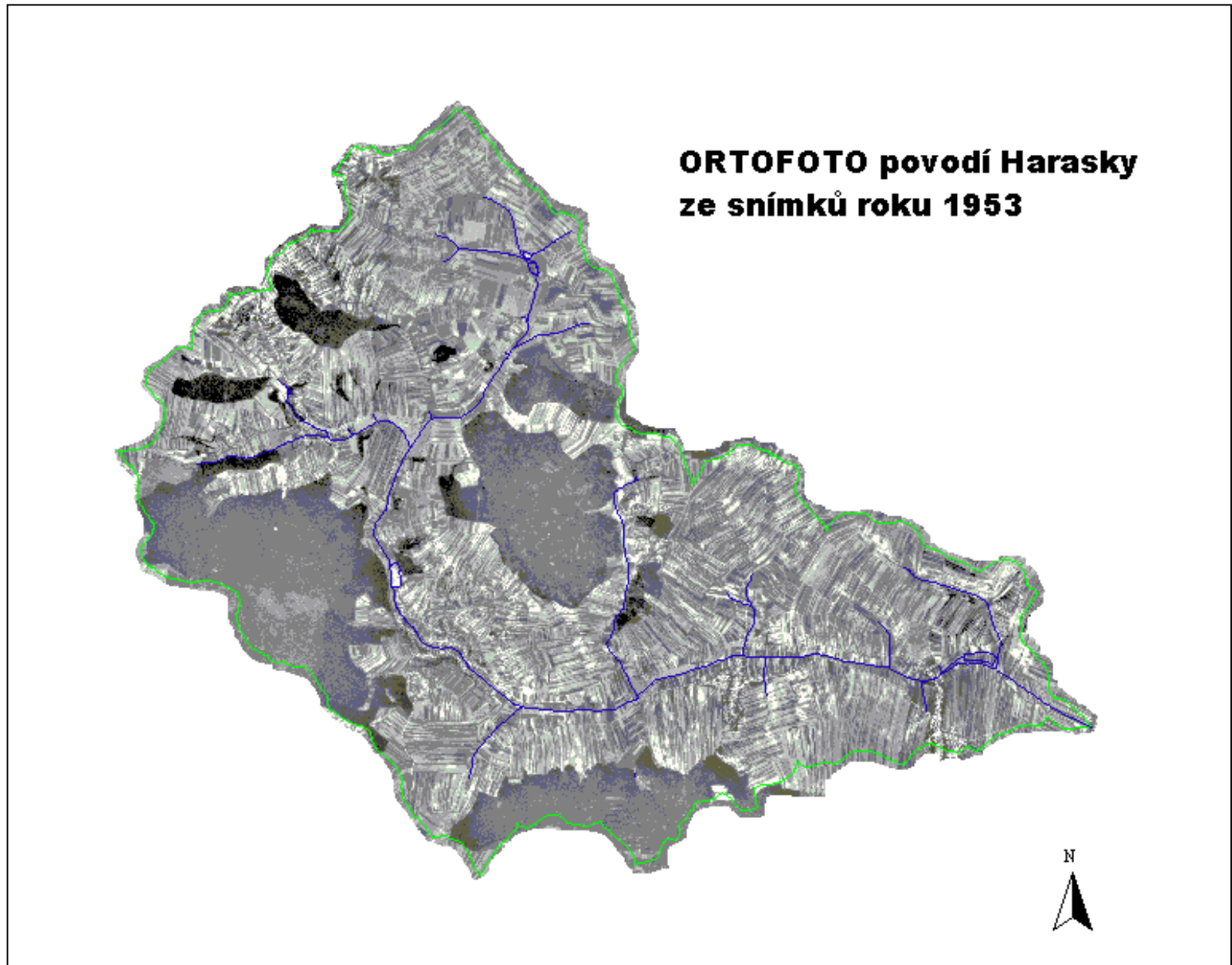
**ORTOFOTO povodí Harasky
ze snímků roku 2000**



vizualizace B

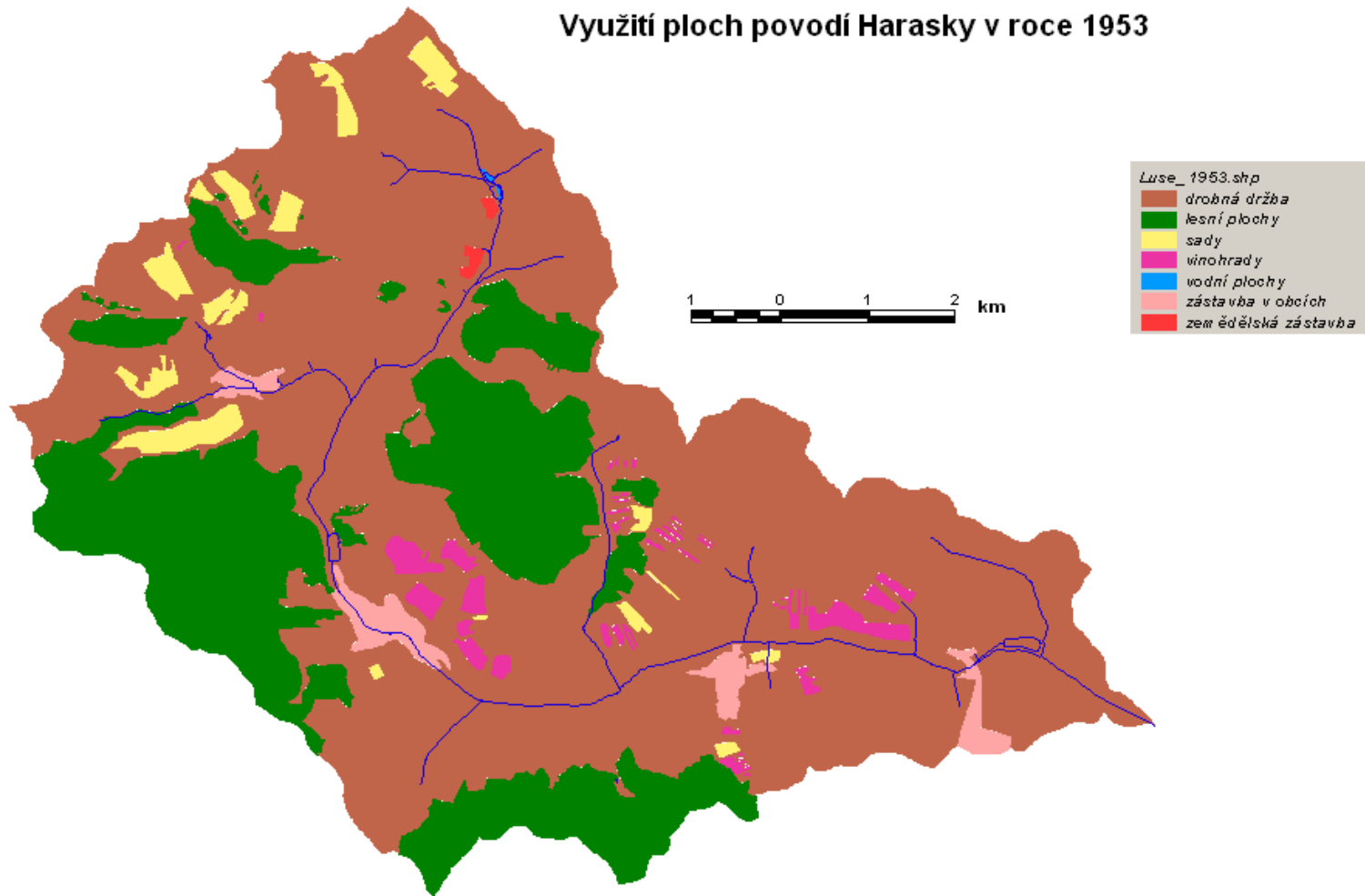


vizualizace C

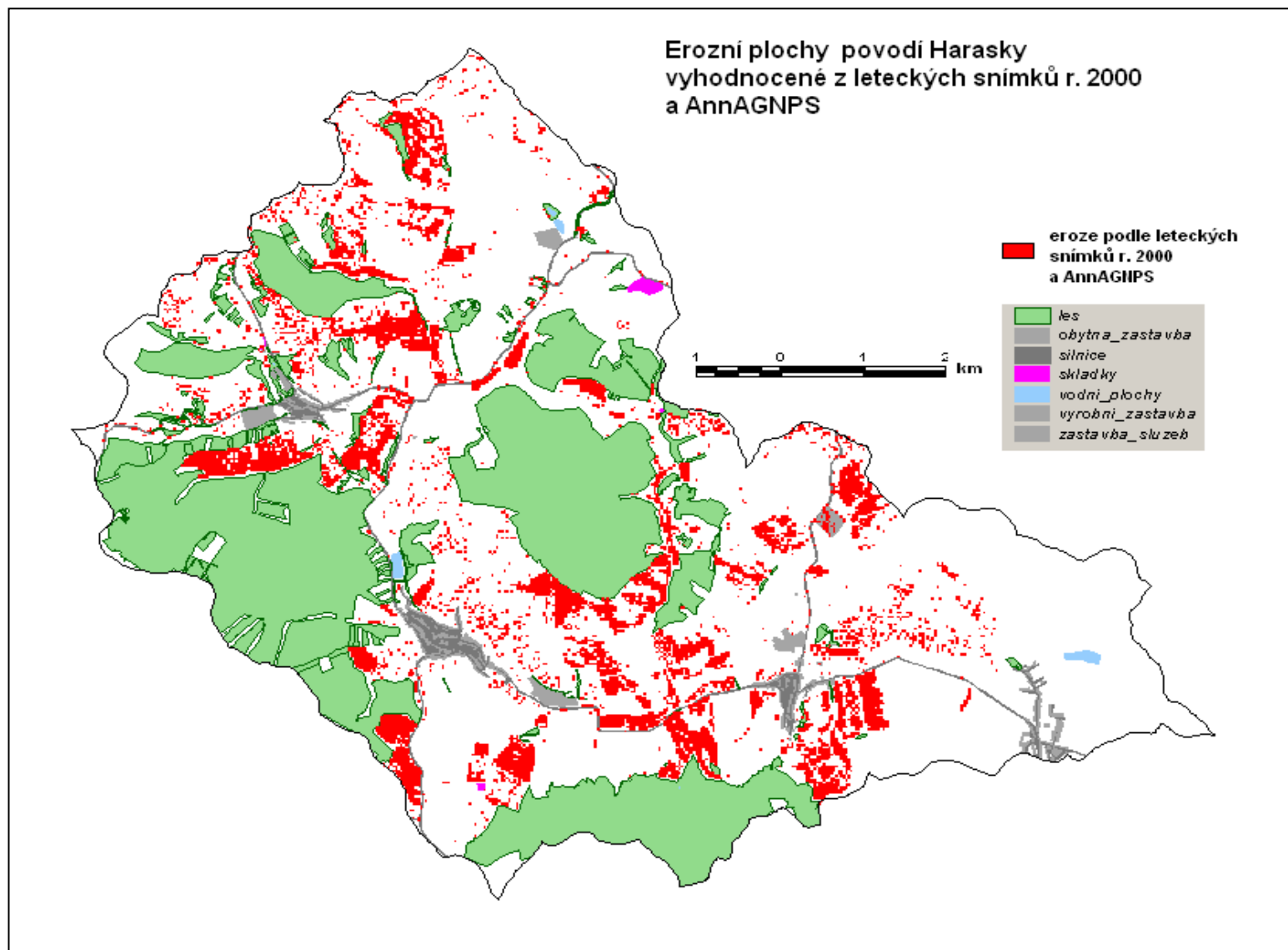


vizualizace D

Využití ploch povodí Harasky v roce 1953



vizualizace E



vizualizace F

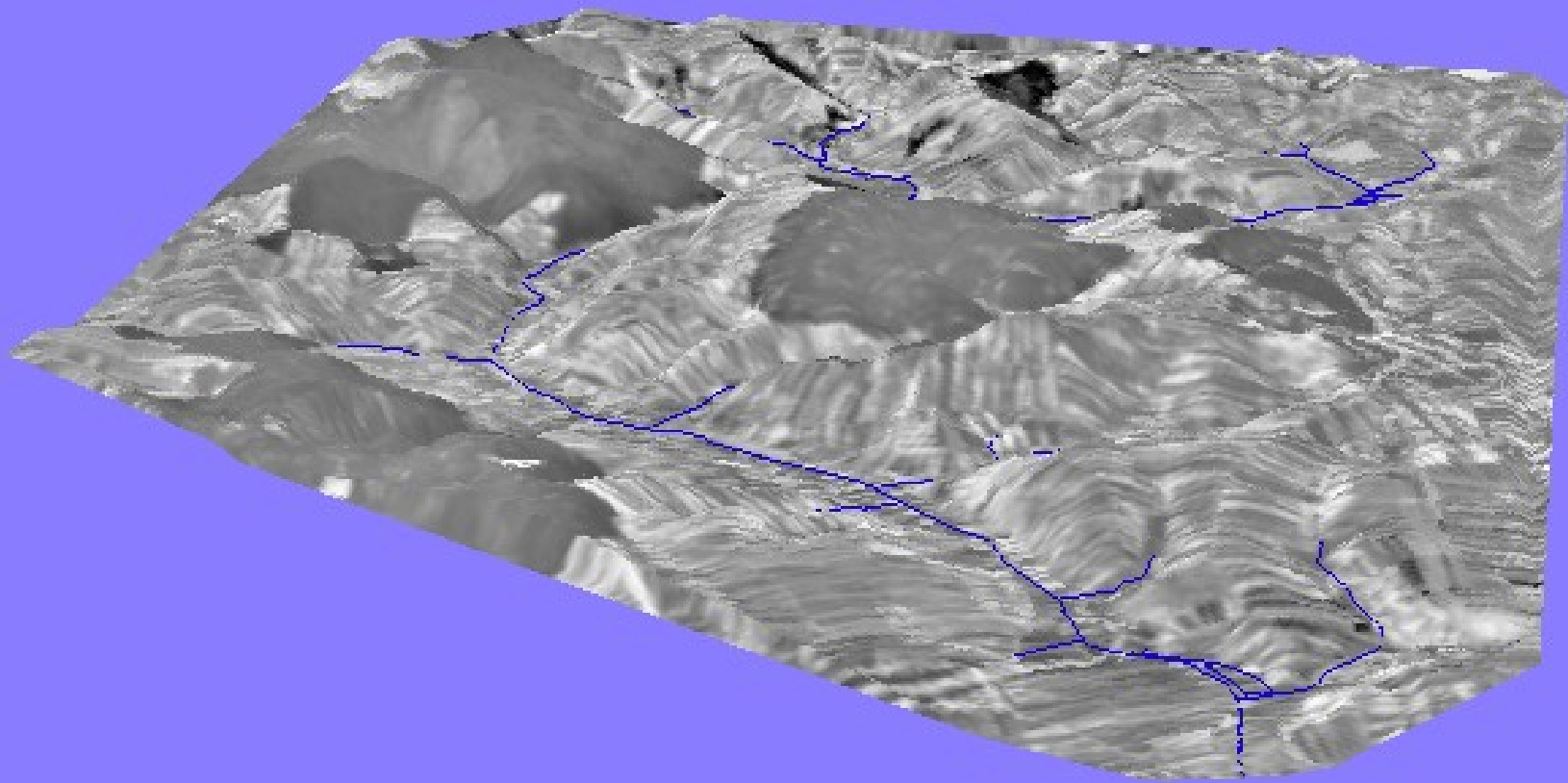
3D model mozaiky ortofotosnímků z roku

2000



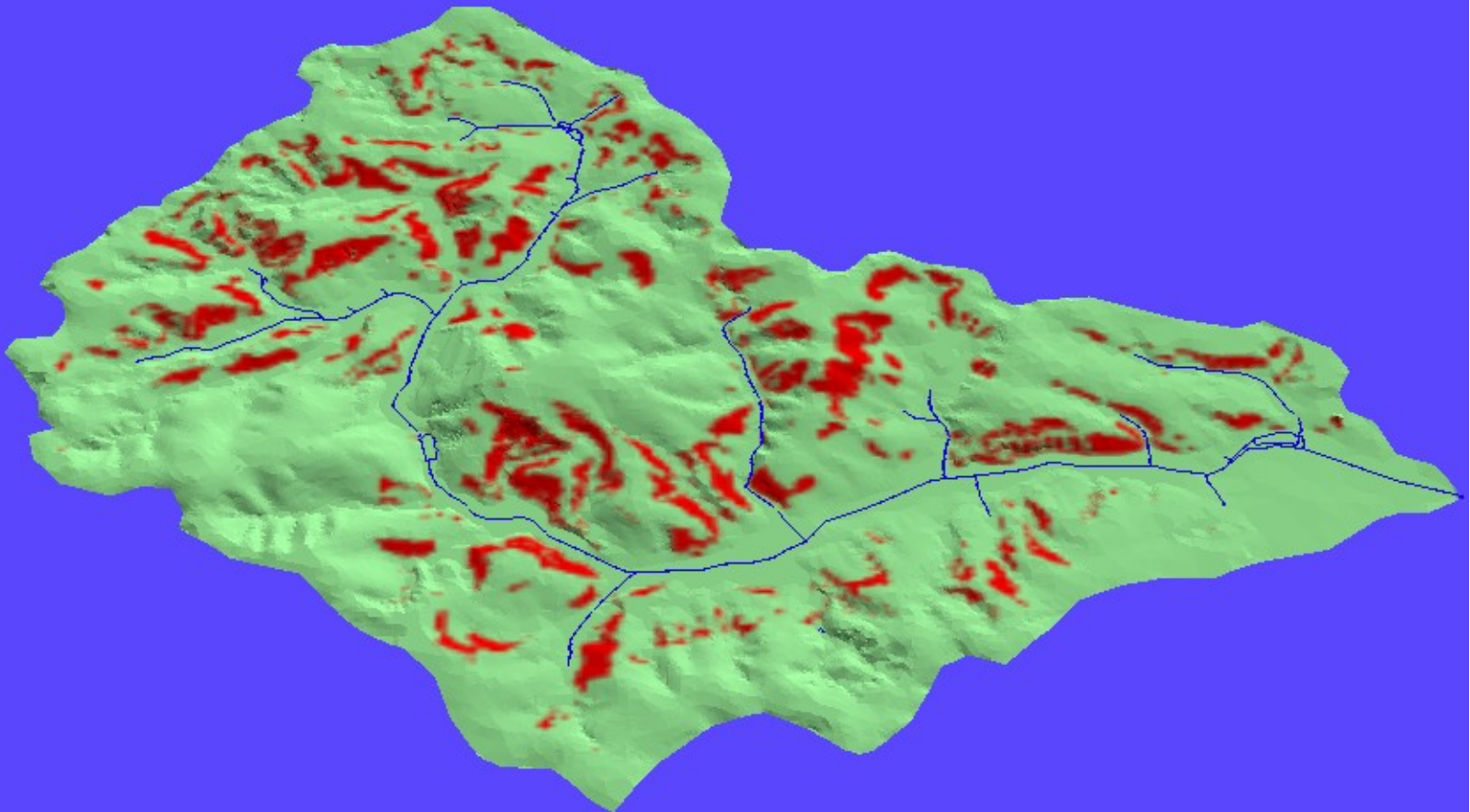
vizualizace G

3D model mozaiky ortofotosnímků z roku 1953



vizualizace H

3D model analýzy erozí ohrožených ploch



vizualizace I

Simulovaný 4D průlet s prolínáním –
viz video , spustit samostatně