

Vážená paní učitelko, vážený pane učiteli,
prosím o Vaši spolupráci s vyplněním následujícího dotazníku k využívání družicových a leteckých snímků ve škole pro připravovaný výzkum týkající se schopnosti dětí číst snímky.
Pokud byste měli zájem o získání materiálů pro učitele k problematice dálkového průzkumu Země a o námi připravené pracovní a metodické listy, napište prosím svoji emailovou adresu:
Děkuji za Váš čas věnovaný odpovědím.
Dr. Hana Svatoňová, Ph.D., vedoucí katedry geografie PdFMU
Email:svatonova@ped.muni.cz

Základní údaje o škole a učiteli:

- počet let praxe:
- muž *žena
- aprobace:
- škola: v obci •do cca 2 tis.obyv • 5 –50 tis . obyv. • 50 - 100 tis. obyv. • nad 100 tis obyv.
- PC učebnu pro výuku zeměpisu ji •využívám • nevyužívám.
- Ve třídě •mám •nemám k dispozici dataprojektor.

Vlastní dotazník:

1. Setkali jste se s materiály dálkového průzkumu Země během Vašeho studia?
 - Ano - podrobně • Ano – jen okrajově • Ne
2. Setkali jste se geografickými informačními systémy během Vašeho studia?
 - Ano - podrobně • Ano – jen okrajově • Ne
3. Pracujete při výuce zeměpisu s leteckými nebo družicovými snímky?
 - Ano – stahuji si snímky a používám je ve výkladu
 - Ano – i žáci s nimi pracují, čtou snímky
 - Ano, výjimečně a jen např. ze školního atlasu
 - Ne
4. Pracujete ve výuce s mapami z Internetu?
 - Ano – stahuji si mapky a používám ve výkladu
 - Ano – žáci s nimi pracují
 - Ano – zcela výjimečně
 - Ne
5. Zatrhněte, prosím, odkazy, které příp. využíváte:
 - Národní geoportál INSPIRE, <http://geoportal.gov.cz/web/guest/map>
 - Mapy.cz, <http://www.mapy.cz/>.
 - Google maps, <https://maps.google.cz/>.
 - Český hydrometeorologický úřad
 - Google Earth (virtuální glóbus)
 - Mapový portál Jihomoravského kraje, <http://mapy.kr-jihomoravsky.cz>.
 - NASA – snímky z družice LANDSAT, <http://zulu.ssc.nasa.gov/mrsid/>.
 - Jiný – napište, prosím, přibližný obsah pro možnou identifikaci zdroje nebo přímo název či odkaz
6. Domníváte se, že by (že je) práce s leteckými a družicovými snímky, digitálními mapami byla pro žáky zajímavá a přínosná?
 - Ano • Ano, ale asi by je to moc nebavilo • Spíše ne • Nevím
7. Materiály DPZ využívám a mám tyto poznámky (uvítáme Vaše postřehy a rady):

8. Prohlédněte si prosím obrázky v příloze a poskládejte je dle obtížnosti čtení pro VÁS:

snímek dle typu	pořadí dle obtížnosti
Snímek 1 – Šikmý snímek z okolí škol	
Snímek 2 - Kolmý snímek z okolí školy	
Snímek 3 - Šikmý snímek z neznámého prostředí plus mapa	
Snímek 4 - Kolmý snímek neznámého prostředí s popisem	
Snímek 5 - Archivní černobílý snímek z místa bydliště	
Snímek 6 - Snímek v nepravých barvách	

9. Podle obrázků – snímků zhodnoťte obtížnost čtení snímků pro Vaše žáky. Použité obrázky jsou na ukázkou typu snímku, prosím, zvažte situaci, kdy žáci budou pracovat se snímkem

A)z okolí školy a využívat tak své znalosti známého prostředí

B)se snímkem z žákům málo známého prostředí a využívat mapu odpovídajícího měřítka nebo popisu ve snímku

Poznámky: Čtením chápeme schopnost vyhledat zadaný objekt např. poznat konkrétní objekty - budovu své školy, vyhledat dům, kde bydlím, poznat řeku, nádraží v obci, rozeznat obecné objekty typu zástavba rodinných domů se zahrádkami, sídliště, les, pole, ukázat nejkratší cestu na nádraží apod.

Snímek 1

Šikmý snímek z okolí školy (ukázka je v příloze 1), - ÚKOL typu vyhledat budovu školy, ukázat hřiště, místo nejbližší zastávky, řeku, park, koupaliště, ukázat cestu ze školy domů apod.

Subj.hodnocení:	Věková skupina:	Věková skupina:
Čtení zvládnou velmi dobře minimem chyb		
Čtení zvládnou s podporou učitele a navedením na např. budovu školy a dál se zorientují sami		
Čtení snímku s obtížemi		
Nezvládnou, velké množství chyb		

Snímek 2

Kolmý snímek z okolí školy (ukázka je v příloze 2, - ÚKOL identický s 1)

Subj.hodnocení:	Věková skupina:	Věková skupina:
Čtení zvládnou velmi dobře minimem chyb		
Čtení zvládnou s podporou učitele a navedením na např. budovu školy a dál se zorientují sami		
Čtení snímku s obtížemi		
Nezvládnou, velké množství chyb		

Snímek 4

Šikmý snímek z neznámého prostředí plus mapa - ÚKOL typu vyhledejte náměstí Svobody, ukažte kašnu, vyhledejte ulici Kobližnou apod.

Subj.hodnocení:	Věková skupina:	Věková skupina:
Čtení zvládnou velmi dobře samostatně minimem chyb		
Čtení zvládnou s podporou učitele - ukázka vztahu snímek - mapa, a dál se zorientují sami		
Čtení snímku s obtížemi		
Nezvládnou, velké množství chyb		

Snímek 5

Kolmý snímek s popisem - ÚKOL typu vyhledejte katedrálu Petrov, nádraží, náměstí Zelný trh, ulici Husovu, ukažte cestu z nádraží na Zelný trh apod.

Subj.hodnocení	Věková skupina:	Věková skupina:
Čtení zvládnou velmi dobře minimem chyb		
Čtení zvládnou s podporou učitele a navedením na např. jeden základní objekt (např. Petrov) a dál se zorientují sami		
Čtení snímku s obtížemi		
Nezvládnou, velké množství chyb		

Snímek 5 -**Archivní černobílý snímek místa okolí bydliště** – úkol typu Najděte střed naší obce, ukažte hlavní ulici, najděte náměstí, řeku, rybník, přehradu, pole, les, domy, ukažte plochy pole,lesa, které jsou dnes zastavěny.

Subj.hodnocení:	Věková skupina:	Věková skupina:
Čtení zvládnou velmi dobře minimem chyb		
Čtení zvládnou s podporou učitele, dál se zorientují sami		
Čtení snímku s obtížemi		
Nezvládnou, velké množství chyb		

Snímek 6 - **Snímek nepravých barvách** - úkoly typu Ukažte Brněnskou přehradu, řeku Svratku, pole, lesy, silnici, Masarykův závodní okruh, obec Žebětín, Bystrc apod.

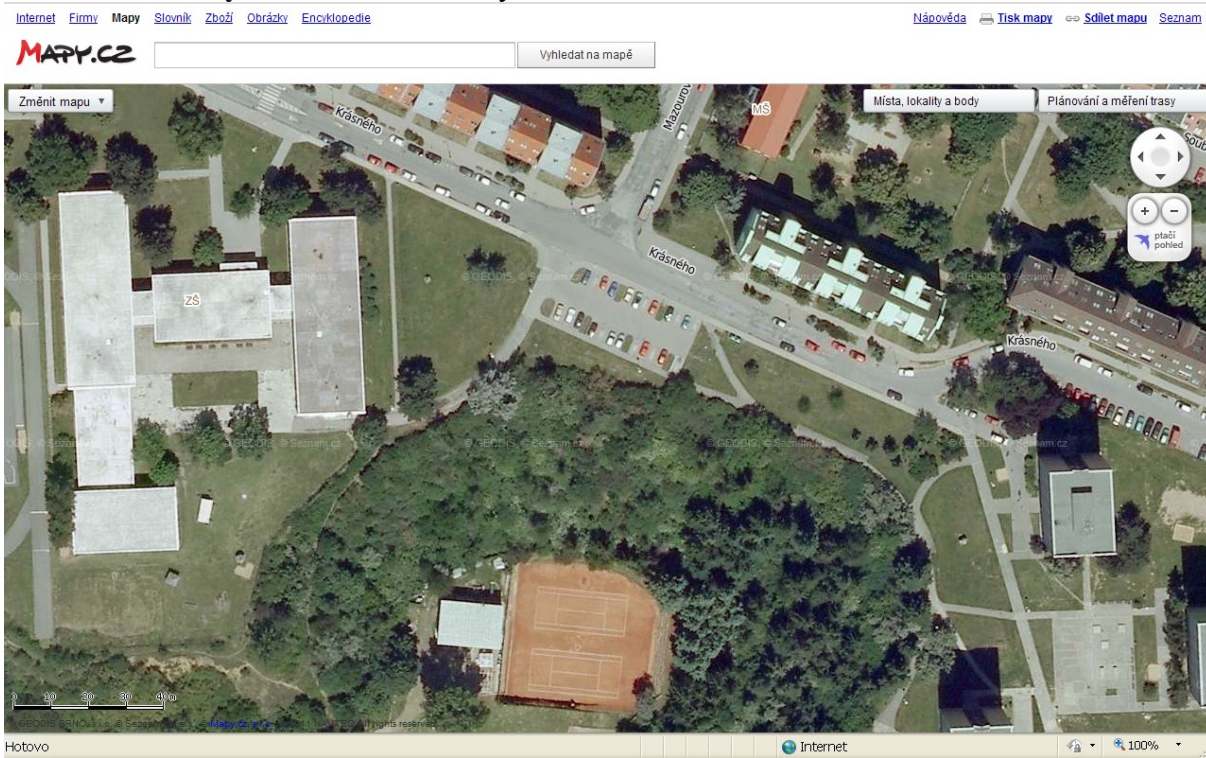
Subj.hodnocení:	Věková skupina:	Věková skupina:
Čtení zvládnou velmi dobře minimem chyb		
Čtení zvládnou po výkladu učitele a tréninku nezvyklé barevnosti, dál se zorientují sami		
Čtení snímku s obtížemi		
Nezvládnou, velké množství chyb		

Přílohy:

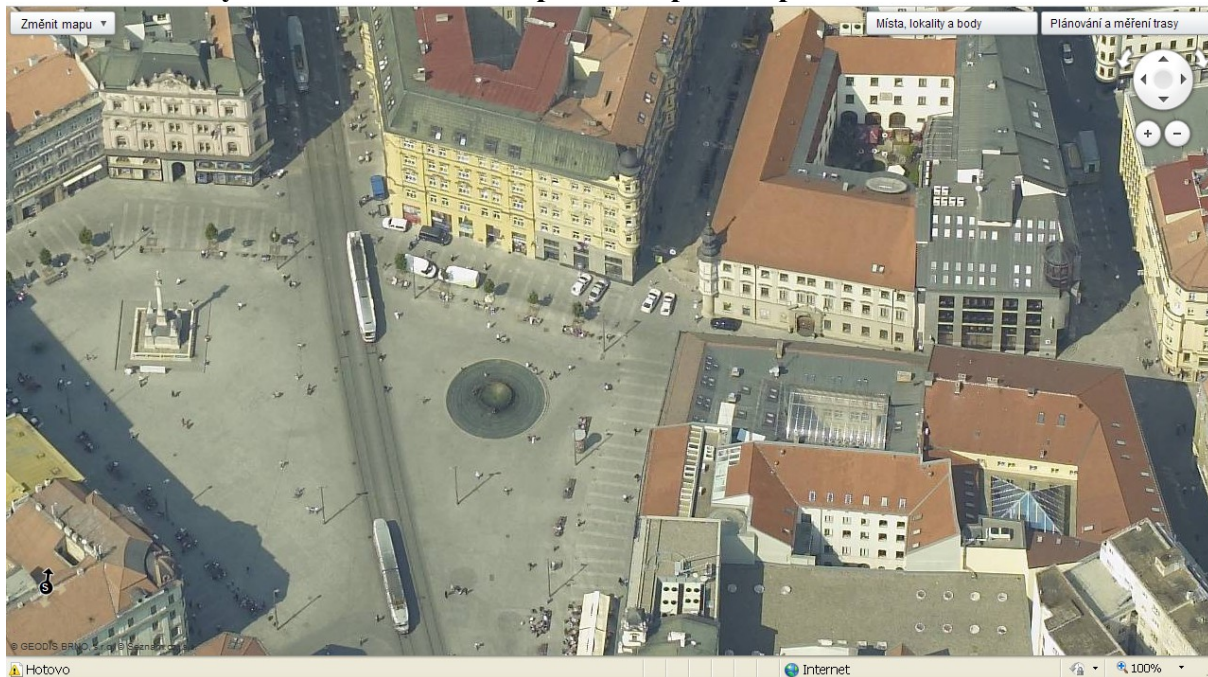
Snímek 1 – Šikmý snímek z okolí školy



Snímek 2 - Kolmý snímek z okolí školy



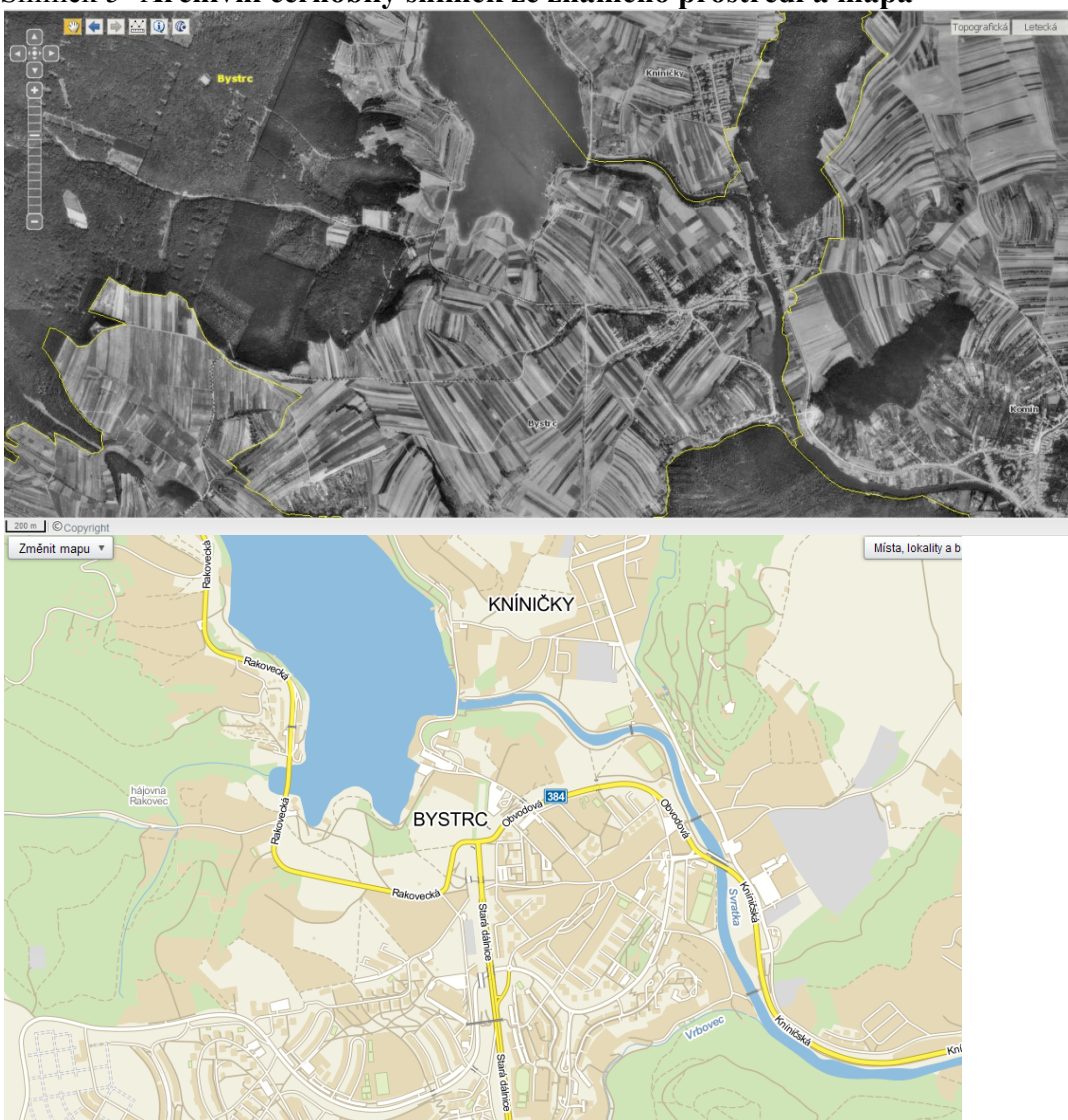
Snímek 3 - Šikmý snímek z neznámého prostředí plus mapa



Snímek 4 - Kolmý snímek neznámého prostředí s popisem



Snímek 5 - Archivní černobílý snímek ze známého prostředí a mapa



BYSTR A PŘEHRADA - ROK CCA 1953 a aktuální mapa – mapy.cz

Snímek 6 - Snímek nepravých barvách (družice Landsat) a mapa

