

# Sociální práce

## Ideologické základy

### sociální práce

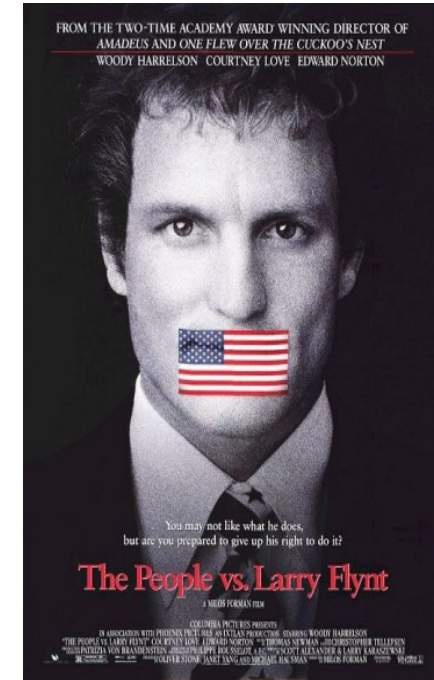
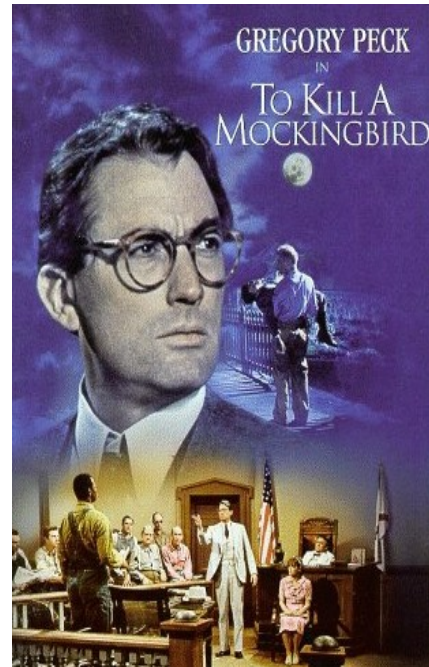
# Dnešní úkoly

- Klíčové podněty: lidská práva, spravedlnost, svoboda, libovůle, institucionální násilí
- Vyznám pro pomáhající pracovníky: volby norem a představ o správném, účast v reformách, a citlivost k porušování práv

# lidská práva jako klíčové pojmy sociální práce

Popis práv v různých  
druzích ideologických  
základů sociální práce:

- Liberální (pravá ideologie)
- Sociál-demokratická (levácká) ideologie
- Práva třetí generace



# Úkol 1 k úryvkům

- Vypracujte schémata ke každému z úryvku z ponětí ze seznamu, aby toto schéma vyjádřilo pohled právníka na lidská práva. Můžete přidat jiná ponětí a také vyřadit jedno-dva ze seznamu

## **Seznam ponětí**

- Chudoba
- Nerovnováha
- Spravedlnost
- Svoboda
- Tolerance
- Soud
- Předsudek

# Náměty k schémátům: vazby mezi pojmy

- zdroj – důsledek



- protiklad



- část – celý

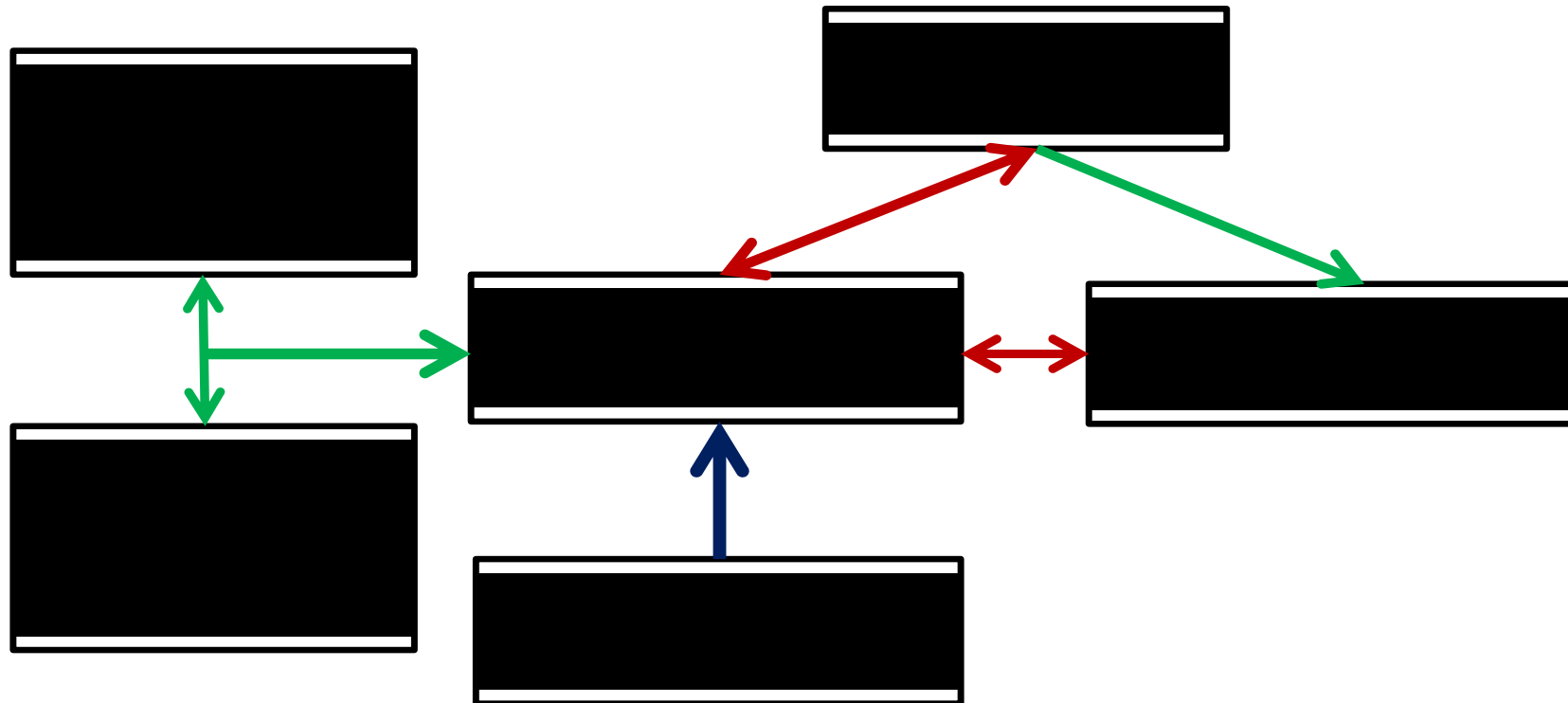


- Determinace navzájem

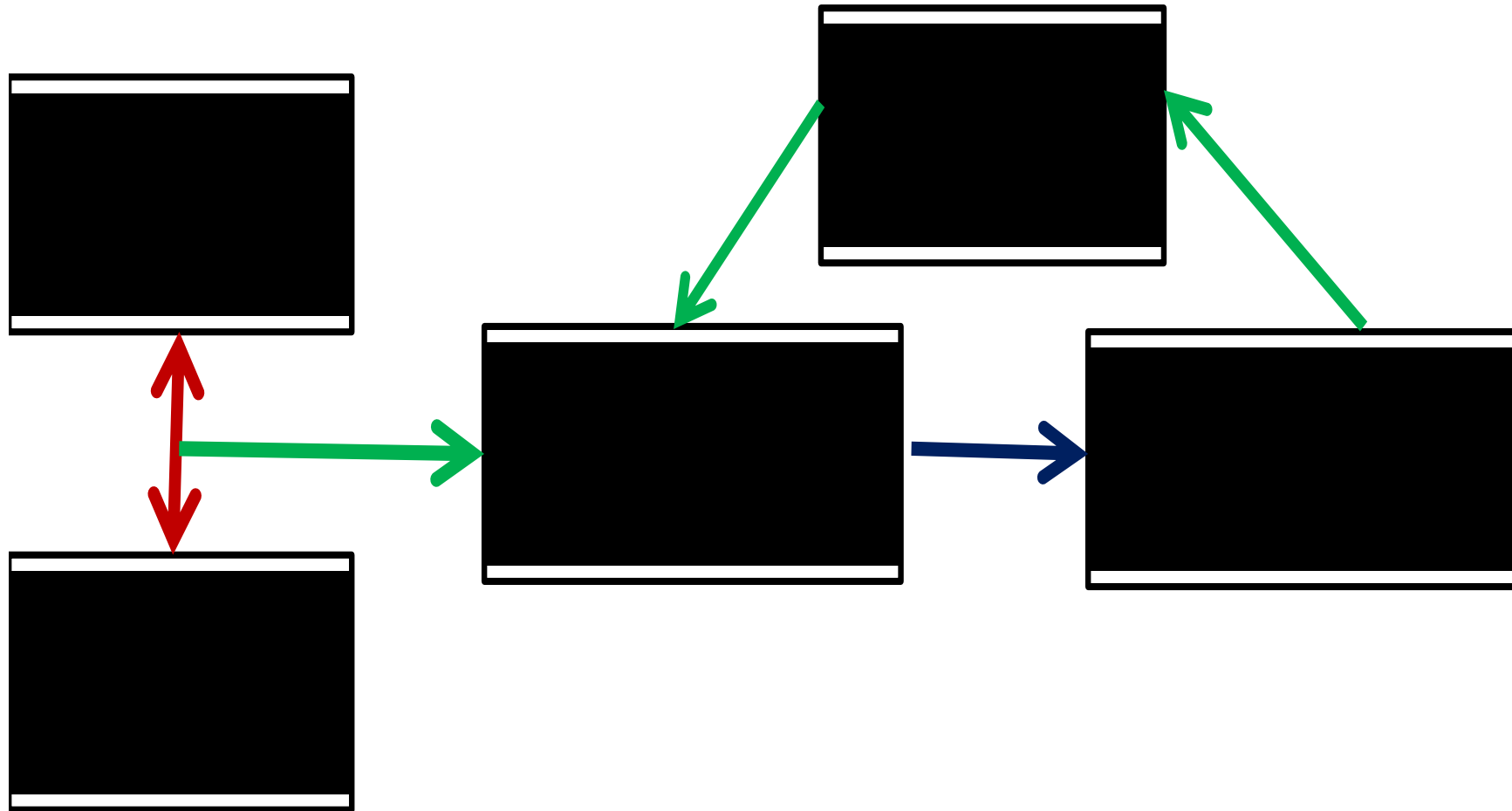
- 



# Moje verze schémata k *Jak zabit ptáčka*



# Moje verze schémata k *Lid vs. Larry Flynt*



# Porovnání přístupu

## **Levácký**

- Sociální práva
- Chudoby jako hlavní zdroj libovůli
- Práva skupin
- Stát jako garant práv, když je ve spojení s veřejností
- Účast veřejnosti

## **Liberální**

- Svobody
- Zastaralé pohledy jako hlavní zdroj nesvobody
- Právo jednotlivce
- Stát jako hlavní riziko porušování práv
- Účast vyššího soudu



*Kompetence pomáhajícího pracovníka*  
přesná a důsledná politická pozice



- názor na rovnost mezi lidmi,
- na vztah mezi veřejností a státem,
- na způsoby dosažení spravedlnosti

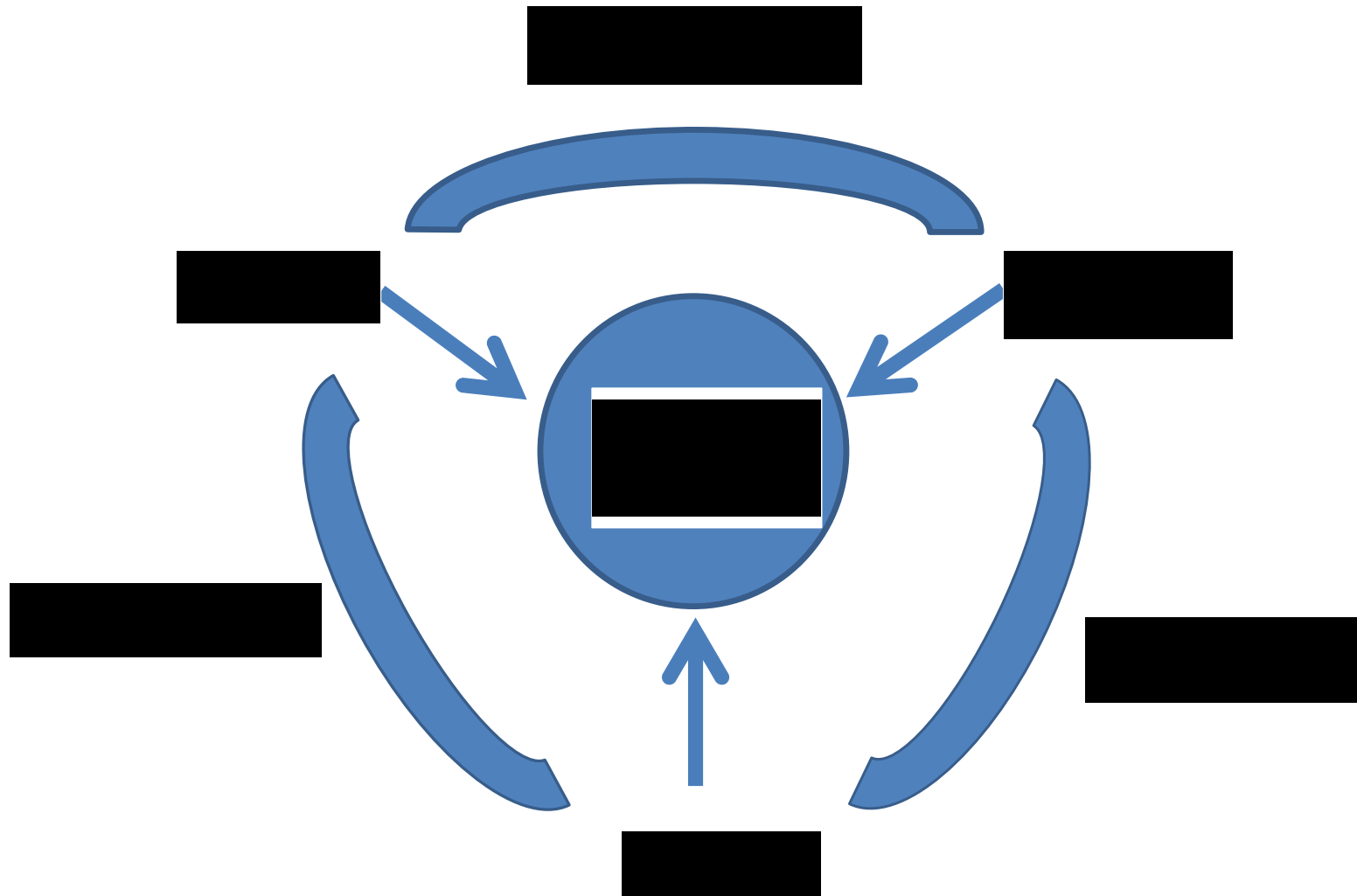
# Víceúrovňové popsání jakéhokoliv problému osobnosti

Zdroj nespravedlnosti v zákonu, moci a její uspořádání, přístupu veřejnosti

Postupné rozšiřování seznamu těch, kdo je rizikem porušení práv

Přepracování konceptů, které dříve byly zdrojem libovůle (profesionalismus, expert)

# Cyklus řešení sociálního problému



# Postavení problému

## menšina - většina

- Věk
- Pohlaví
- Etnická skupina
- Stav zdraví a vývoje
- Sexualita

## majetní - nemajetní

- Moc
- Korporace
- Bohatí lidé
- Elita
- Experti

# Řetěz nespravedlnosti

Čin nespravedlnosti nemůže  
zůstat odděleným, ale způsobí  
kontinuitu nespravedlností

# Time to kill Čas zabíjet 1996

- Nevšímání Afroameričan jako lidi
- Znásilnění dítěte
- Soud neodsoudil k vezení
- Pomsta se strany tatínka
- Omezení obhajoby otce
- Vyhrůžky advokátovi a jeho rodině
- ...



# Otázky k úryvku z filmu *Time to kill*

Podařilo advokátovi ten řetěz nespravedlnosti roztrhat?

Na jaké části řetěze byla zaměřena jeho řeč?

Jak popisuje čin násilníků, přes jaké koncepty?

# Kdo je profesionál, který háje práva, jak se ho všímají oběti?

Tři pohledy na pomáhající práci (Rojek, McIntyre)

- Představuje menšiny a nemajetní a snaží se dosáhnout spravedlnosti
- Představuje většinu a majetní a uplatní sociální kontrolu
- Muže se zvolit mezi těmito přístupy



# Klišé

Profesionál se promění z nositele pohledu většiny a nebo majetných na šířitele představy, která podporuje menšiny (nemajetné)

# nastavění: od začátku

Lidé mají sklon zjednodušit a nechtějí přemyslet, proto profesionál vědí lépe, co klienti potřebují

Práce je základem kariery směrem nahoru a úspěchu

Osobní úspěch je důležitější, než změna situace.

# Rita Harrison (*I am Sam*)



- vypracuje jinou strategii obhajoby práv a představu o rodičovské zodpovědnosti

Jakou cenu hradí profesionál za této  
proměny?

Akceptování jinými,

Podvod týmem, klientem, rodinou

Bohatství,

Obvyklý průběh života,

Porušování hranic komunikace a  
osobních hranic

# Domácí úkol: zapojit teoretické kontexty do interpretace filmu

<http://www.youtube.com/watch?v=42CPf-RXgUM>



- Co symbolizuje písání?
- Kdybyste museli v tom růžovém městě bydlet a mohli byste zvolit, kým byste byli: jedním z ptáků, člověkem či savcem?
- Podle Vás, film popisuje město jako sympatické či má ironický pohled na růžovou idyli?
- Kdo mezi postavami symbolizuje stát? Jakou funkci má?

# Upřesňující otázky k filmu

Jaké okamžiky ve filmu prokazují následující funkce pískání:

- Souhrn dovedností ve prospěch integrace do společnosti
- Sociální kontrola a podpora sociálního třídění

Jak film prolíná rovnováhu se sebou a s prostředím?

Film mapuje prostor růžového města jako skládajícího s různých pásmy. Jak byste popsali hranice mezi těmi pásma, do jaké míry jsou propustní?

Dá se identifikovat lokalitu růžového města – země, doba?

# Příští: Sociální politika a stát

- Co je zájmem státu v sociální sféře?
- Od kdy se začínají dějiny sociální politiky, a kvůli čemu se stát zúčastnil sociální sféry?
- Jak se mění účast, cíle a strategie státu, z geografického a historického pohledů?