

Sociální práce

Ideologické základy

sociální práce

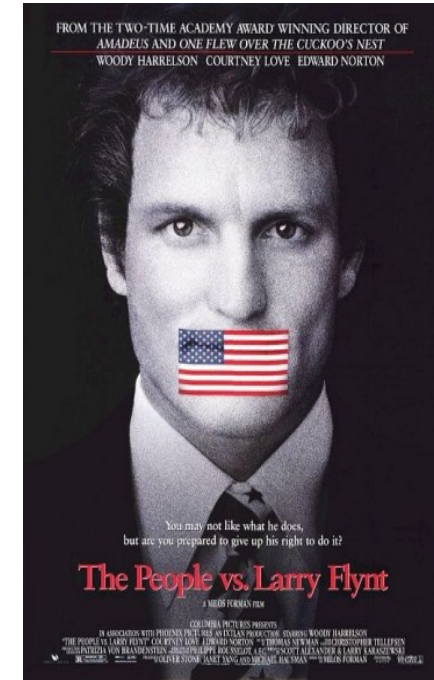
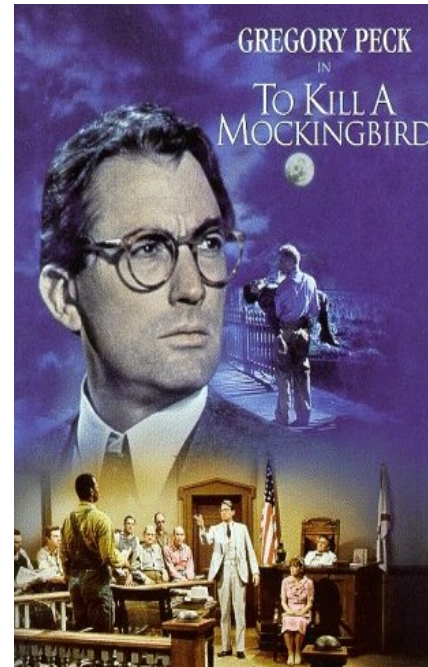
Dnešní úkoly

- Klíčové podněty: lidská práva, spravedlnost, svoboda, libovůle, institucionální násilí
- Vyznám pro pomáhající pracovníky: volby norem a představ o správném, účast v reformách, a citlivost k porušování práv

lidská práva jako klíčové pojmy sociální práce

Popis práv v různých
druzích ideologických
základů sociální práce:

- Liberální (pravá ideologie)
- Sociál-demokratická (levácká) ideologie
- Práva třetí generace



Úkol 1 k úryvkům

- Vypracujte schémata ke každému z úryvku z ponětí ze seznamu, aby toto schéma vyjádřilo pohled právníka na lidská práva. Můžete přidat jiná ponětí a také vyřadit jedno-dva ze seznamu

Seznam ponětí

- Chudoba
- Nerovnováha
- Spravedlnost
- Svoboda
- Tolerance
- Soud
- Předsudek

Náměty k schématům: vazby mezi pojmy

- zdroj – důsledek



- protiklad



- část – celý

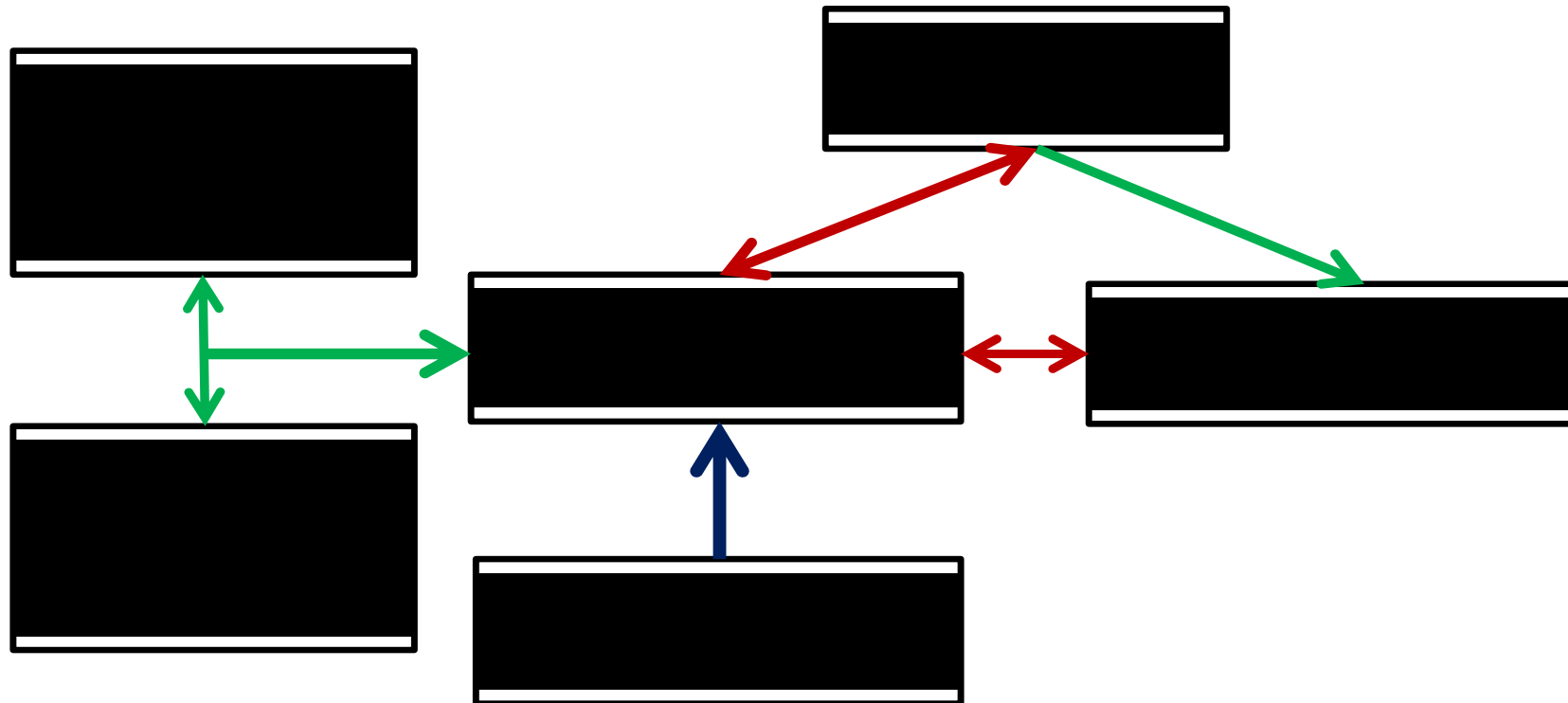


- Determinace navzájem

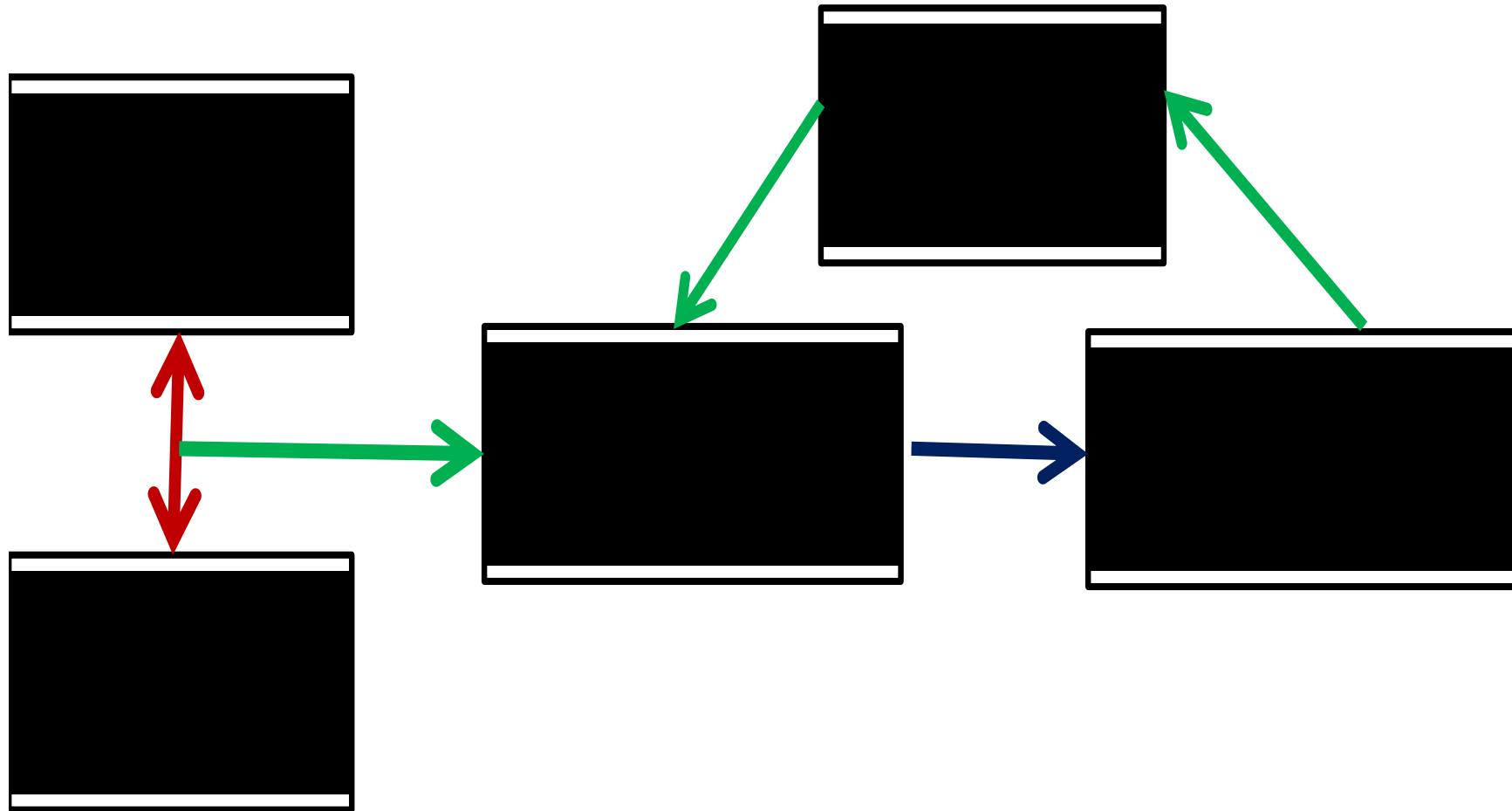
-



Moje verze schémata k *Jak zabit ptáčka*



Moje verze schémata k *Lid vs. Larry Flynt*



Porovnání přístupu

Levácký

- Sociální práva
- Chudoby jako hlavní zdroj libovůli
- Práva skupin
- Stát jako garant práv, když je ve spojení s veřejností
- Účast veřejnosti

Liberální

- Svobody
- Zastaralé pohledy jako hlavní zdroj nesvobody
- Právo jednotlivce
- Stát jako hlavní riziko porušování práv
- Účast vyššího soudu

Kompetence pomáhajícího pracovníka
přesná a důsledná politická pozice



- názor na rovnost mezi lidmi,
- na vztah mezi veřejností a státem,
- na způsoby dosažení spravedlnosti

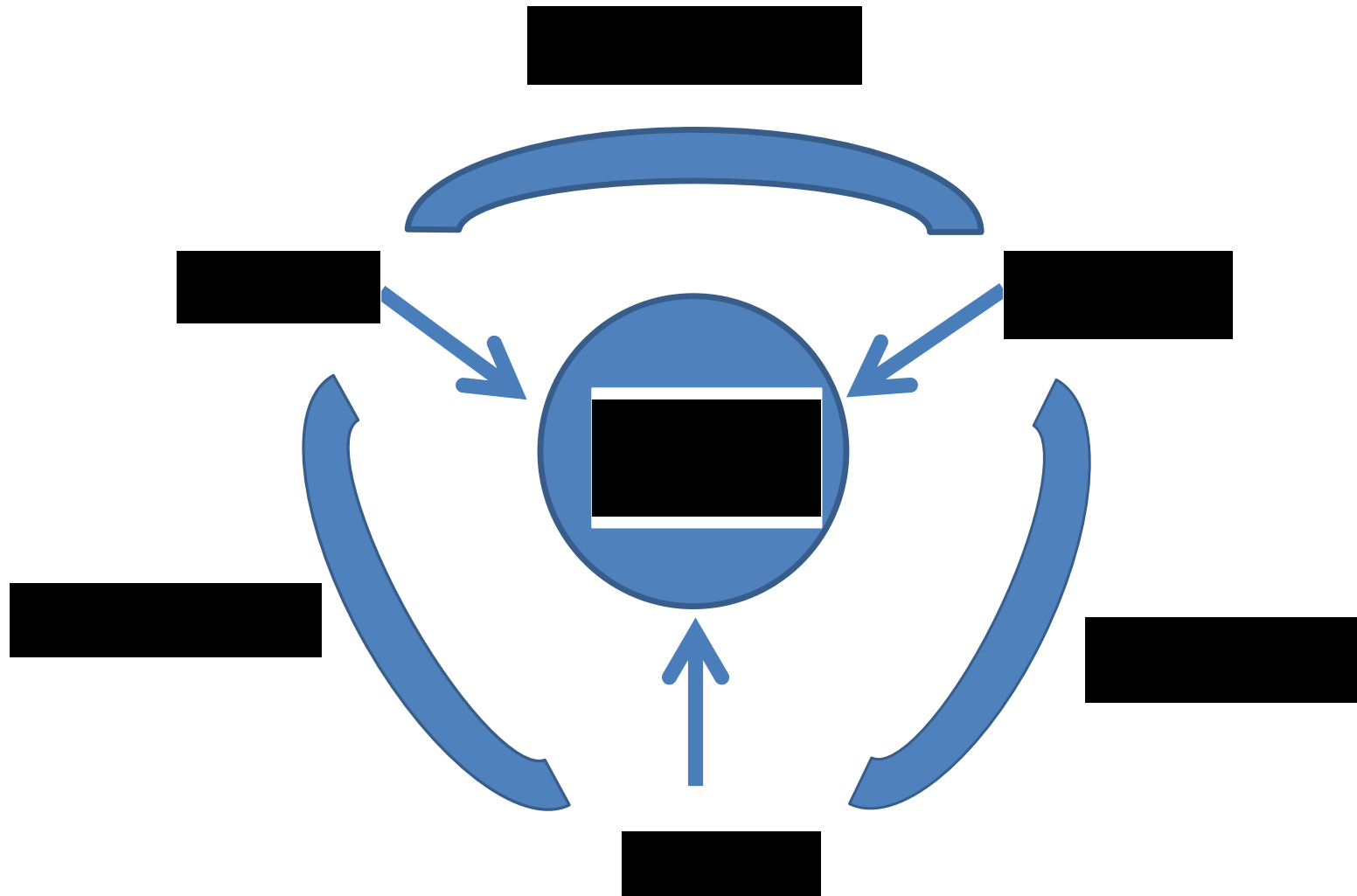
Víceúrovňové popsání jakéhokoliv problému osobnosti

Zdroj nespravedlnosti v zákonu, moci a její uspořádání, přístupu veřejnosti

Postupné rozšiřování seznamu těch, kdo je rizikem porušení práv

Přepracování konceptů, které dříve byly zdrojem libovůle (profesionalismus, expert)

Cyklus řešení sociálního problému



Postavení problému

menšina - většina

- Věk
- Pohlaví
- Etnická skupina
- Stav zdraví a vývoje
- Sexualita

majetní - nemajetní

- Moc
- Korporace
- Bohatí lidé
- Elita
- Experti

Řetěz nespravedlnosti

Čin nespravedlnosti nemůže
zůstat odděleným, ale způsobí
kontinuitu nespravedlností

Time to kill Čas zabíjet 1996

- Nevšímání Afroameričan jako lidi
- Znásilnění dítěte
- Soud neodsoudil k vezení
- Pomsta se strany tatínka
- Omezení obhajoby otce
- Vyhrůžky advokátovi a jeho rodině
- ...



Otázky k úryvku z filmu *Time to kill*

Podarilo advokátovi ten řetěz nespravedlnosti roztrhat?

Na jaké části řetěze byla zaměřena jeho řeč?

Jak popisuje čin násilníků, přes jaké koncepty?

Kdo je profesionál, který háje práva, jak se ho všímají oběti?

Tři pohledy na pomáhající práci (Rojek, McIntyre)

- Představuje menšiny a nemajetní a snaží se dosáhnout spravedlnosti
- Představuje většinu a majetní a uplatní sociální kontrolu
- Muže se zvolit mezi těmito přístupy

Klišé

Profesionál se promění z nositele pohledu většiny a nebo majetných na šířitele představy, která podporuje menšiny (nemajetné)

nastavění: od začátku

Lidé mají sklon zjednodušit a nechtějí přemyslet, proto profesionál vědí lépe, co klienti potřebují

Práce je základem kariery směrem nahoru a úspěchu

Osobní úspěch je důležitější, než změna situace.

Rita Harrison (*I am Sam*)



- vypracuje jinou strategii obhajoby práv a představu o rodičovské zodpovědnosti

Jakou cenu hradí profesionál za této
proměny?

Akceptování jinými,

Podvod týmem, klientem, rodinou

Bohatství,

Obvyklý průběh života,

Porušování hranic komunikace a
osobních hranic

Domácí úkol: zapojit teoretické kontexty do interpretace filmu

<http://www.youtube.com/watch?v=42CPf-RXgUM>



- Co symbolizuje písání?
- Kdybyste museli v tom růžovém městě bydlet a mohli byste zvolit, kým byste byli: jedním z ptáků, člověkem či savcem?
- Podle Vás, film popisuje město jako sympatické či má ironický pohled na růžovou idyli?
- Kdo mezi postavami symbolizuje stát? Jakou funkci má?

Upřesňující otázky k filmu

Jaké okamžiky ve filmu prokazují následující funkce pískání:

- Souhrn dovedností ve prospěch integrace do společnosti
- Sociální kontrola a podpora sociálního třídění

Jak film prolíná rovnováhu se sebou a s prostředím?

Film mapuje prostor růžového města jako skládajícího s různých pásmy. Jak byste popsali hranice mezi těmi pásma, do jaké míry jsou propustní?

Dá se identifikovat lokalitu růžového města – země, doba?

Příští: Sociální politika a stát

- Co je zájmem státu v sociální sféře?
- Od kdy se začínají dějiny sociální politiky, a kvůli čemu se stát zúčastnil sociální sféry?
- Jak se mění účast, cíle a strategie státu, z geografického a historického pohledů?