

Najčastejšie vyskytujúce sa
drevokazné huby na drevinách

Bjerkandera adusta (Willd.) P. Karst. saprofyt na pni *Quercus sp.*
šedopórka osmahlá



žije spravidla ako saprofyt na odumretých pňoch a konároch a iba ojedinele prechádza na živé stromy ako saproparazit

Daedaleopsis confragosa (Bolton) J. Schröt. saprofyt na konári *Coryllus avelana* L.
sítkovec načervenalý



- zapříčiňuje intenzívnu bielu hnilobu listnatých stromov. Je to veľmi nebezpečná huba, lebo často rastie aj na živých stromoch.





F 131

Fistulina hepatica (Schaeff.) With.,
pstřeň dubový
saprofyt na pni *Quercus* sp.

- zapříčiňuje hnednutí jadrového dřeva
napadnutých dubov

Fomes fomentarius (L.) J. Kickx f., saprofyt na kmeni *Populus nigra* L.
troudnatec kopytovitý



- jeden z najobávanejších parazitov bukov, spôsobuje intenzívnu hnilobu napadnutého dreva, zhnité drevo sa rozpadáva



Fomitopsis pinicola (Sw.) P. Karst.
troudnatec pásovaný
saprofyt na odpílenom kmeni *Pinus sylvestris*
L.



- zapríčiňuje červenkastú kockovitú hnilobu
jadrového dreva a je nebezpečným škodcom
najmä v ihličnatých porastoch





Inonotus hispidus (Bull.) P. Karst.
rezavec štětinatý
parazit na živom kmeni *Malus sp.*,



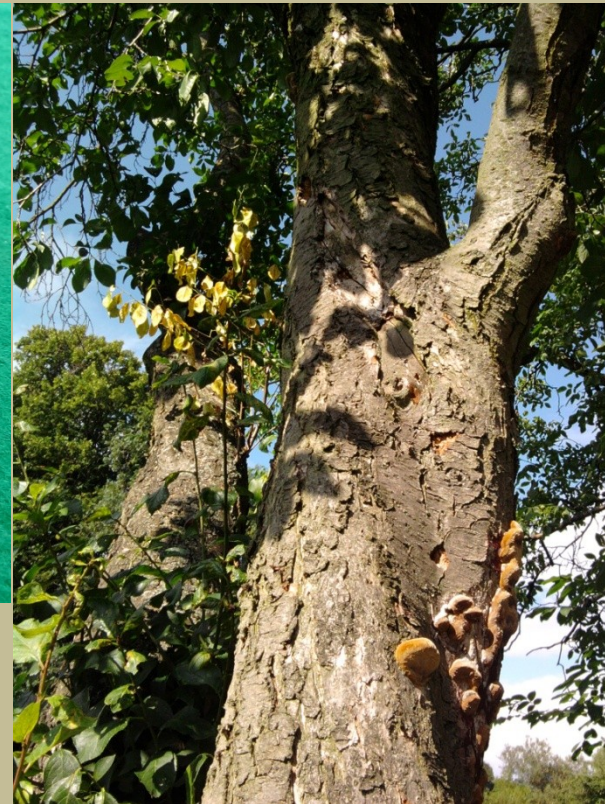
- na živých a mŕtvych kmeňoch ovocných drevín,
- dreviny infikuje v mieste poranenia

Phellinus igniarius (L.) Quél., parazit na živom kmeni a konároch *Salix* sp.
ohňovec obecný



- jeden z najškodlivejších parazitov našich listnatých lesov
- zapríčiňuje intenzívnu hnilobu dreva živých stromov, najmä v dolnej polovici kmeňa

Phellinus pomaceus (Pers.) Maire
ohňovec ovocný
parazit na kmeni *Prunus* sp.,



na spodných častiach živých i mŕtvých
kmeňoch sliviek, občas i čerešní

Piptoporus betulinus (Bull.) P. Karst.
březovník obecný, parazit na kmeni *Betula pendula*



na živých a odumretých kmeňoch briez



Polyporus squamosus (Huds.) Fr.
choroš šupinatý
na odpílenom pni *Acer pseudoplatanus*
L.,



Z fytopatologického hľadiska je to veľmi škodlivý druh, lebo rastie prevažne na živých stromoch a zapríčiňuje intenzívnu hnilobu dreva.



Schizophyllum commune Fr.

klanolístka obecná

saprofyt na odumretom strome *Rhus typhina* L.,



- zapríčiňuje bielu vláknitú hnilobu beľového dreva



Stereum hirsutum (Willd.) Gray
pevník chlupatý
parazit na kmeni *Corylus avellana* L.,



- nebezpečný škodca skladovaného listnatého dreva, najmä dubov a bukov

Trametes gibbosa (Pers.) Fr.

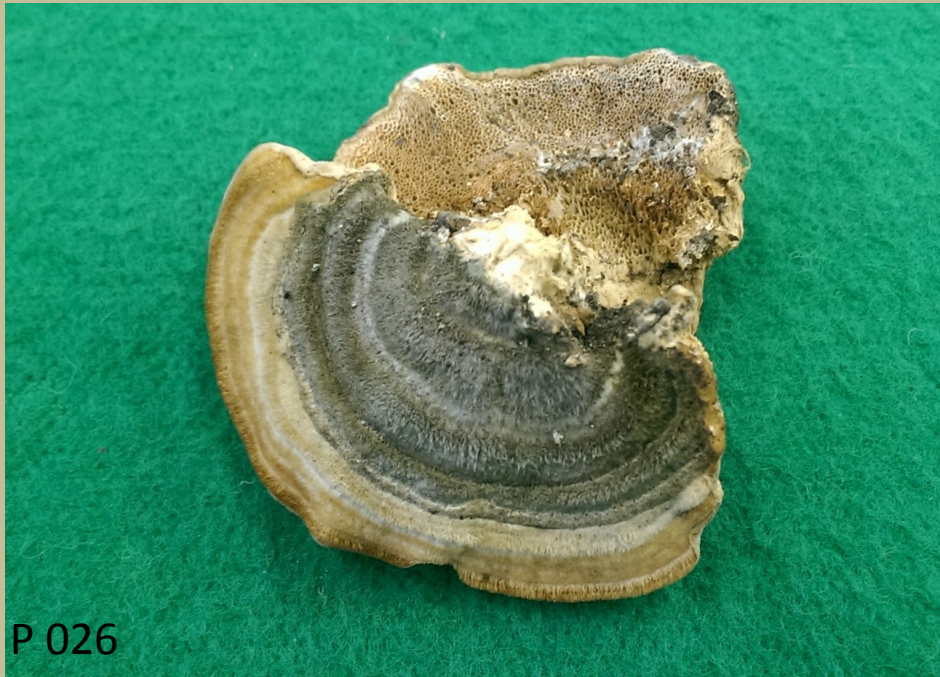
outkovka hrbatá

saprofyt na odumretom pni *Populus sp.*,



- na listnatých stromoch, najmä na buku, menej často i na hrabe, dube a breze
- napáda živé aj odumreté stromy

Trametes hirsuta (Wulfen) Pilát
outkovka chlupatá
saprofyt na pni *Fraxinus excelsior* L.,



P 026



- zapríčiňuje bielu hnilobu dreva



Trametes versicolor (L.) Pilát
outkovka pestrá
saprofyt na odumretom konári *Cerasus* sp.,



rastie na konároch, kmeňoch alebo pňoch
listnatých stromov v lete a v jeseni!



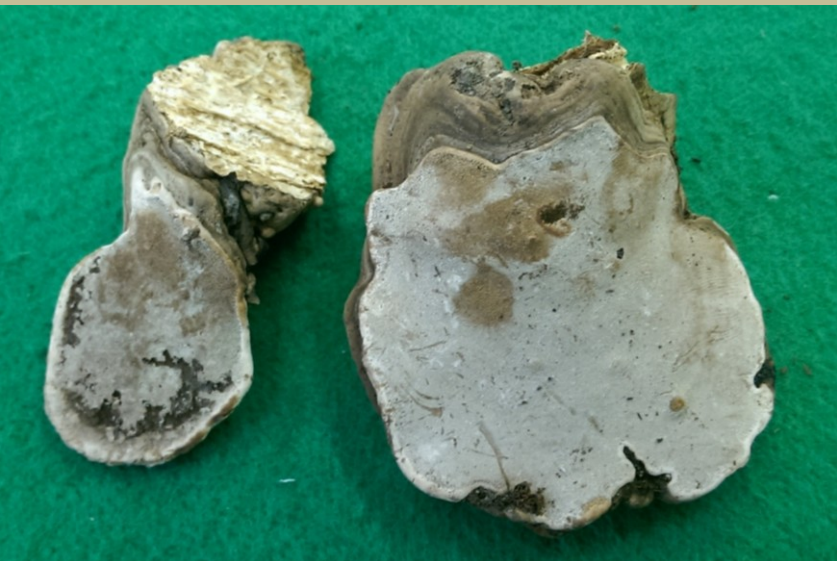
Ganoderma adpersum (S. Schulz.) Donk
leskokorka tmavá,
saprofyt na kmeni *Quercus* sp.,



***Ganoderma resinaceum* Boud.**

lesklokorka pryskyřičná

parazit na báze kmeňa a koreňoch *Populus tremula* L.,



KBE P118



- na báze kmeňov listnáčov, najmä na bukoch, duboch

