

А в собственных выставочных залах музей показывал произведения искусств из других русских музеев и музеев зарубежных стран. Эрмитаж живет напряженной жизнью. И впереди у него века...

Русский музей

Государственный Русский музей был открыт в 1898 году в Михайловском дворце, замечательном памятнике русской архитектуры начала XIX столетия, который является центром архитектурного ансамбля площади Искусств в Петрограде. Ныне музей – крупнейшее в России собрание произведений русского искусства от древности до наших дней.

В собрании сокровищницы национального искусства – коллекции русской живописи, скульптуры, графики, декоративно-прикладного и народного искусства: мебель, фарфор, стекло, ткани, резьба, вышивка, кружево, лаки, изделия из металла...

В древнерусском отделе представлены многие выдающиеся памятники иконописи. Особенно богата коллекция искусства XVIII – первой половины XIX веков. В ней находятся полотна Ф. Рокотова, Д. Левицкого, В. Боровиковского, О. Кипренского, А. Венецианова, К. Брюллова, П. Федотова и других.

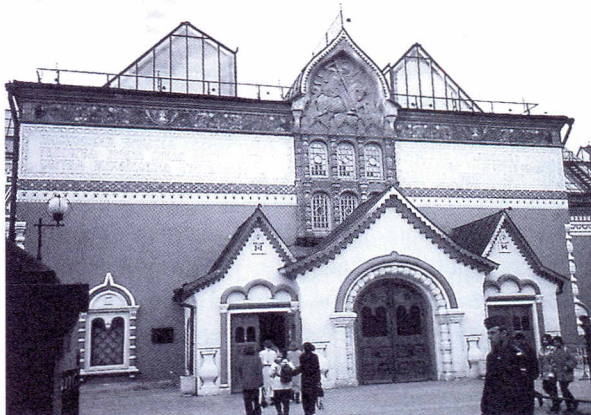
Творчество мастеров второй половины XIX века представлено картинами И. Крамского, И. Шишкина, И. Репина, В. Сурикова и других.

Среди произведений художников конца XIX – начала XX веков картины И. Левитана, В. Серова, М. Врубеля, А. Бенуа, Н. Рериха, К. Коровина, М. Нестерова, Б. Кустодиева и других.

В отделе русского искусства XX века – лучшие произведения живописцев, скульпторов, графиков: К. Петрова-Водкина, В. Мухиной, А. Голубкиной, С. Коненкова, П. Кончаловского, С. Герасимова, А. Дейнеки, А. Пластова, В. Серова и других русских мастеров.

И экспозиция Русского музея продолжает постоянно пополняться...

В Третьяковской галерее



Третьяковская галерея

Знаменитая Третьяковская галерея в Москве – самый популярный в России музей искусства. В Замоскворечье – одном из старейших районов города – есть живописный терем¹⁾. Это и есть известная Третьяковка.

Москва. Тихий Лаврушинский переулок.

Здесь, недалеко от Кремля, находится Государственная Третьяковская галерея – национальная галерея русской живописи, художественный музей мирового значения.

Затейливый²⁾, в русском сказочном стиле фасад здания, построенного в 1901 – 1902 годах по проекту художника Виктора Васнецова, украшен древним гербом города – изображением Георгия Победоносца, пронзающего копьём змея. По обе стороны герба старинной вязью надпись:

«Московская городская художественная галерея имени Павла Михайловича и Сергея Михайловича Третьяковых.»

Основана П. М. Третьяковым в 1856 году и передана им в дар г. Москве в 1892 году совместно с завещанным городу собранием С. М. Третьякова».

В своей галерее Павел Третьяков стремился представить полную картину развития русской живописи³⁾. И это ему удалось.

¹⁾ zde: zámeček, malebný zámek ²⁾ spletitý, složitý ³⁾ malířství, malba