

Praktické cvičení: Trávicí soustava 1, metabolický syndrom

Literatura:

DYLEVSKÝ, I.: *Anatomie a fyziologie člověka: učebnice pro zdravotnické školy*. Olomouc: Epava, 1998. ISBN: 80-901667-0-9.

KOPECKÝ, M.: *Somatologie pro učitele*. Olomouc: UP, 2005. ISBN: 80-244-1072-9.

MACHOVÁ, J.: *Biologie člověka pro učitele*. Praha: Karolinum, 2002. ISBN: 80-7184-867-0.

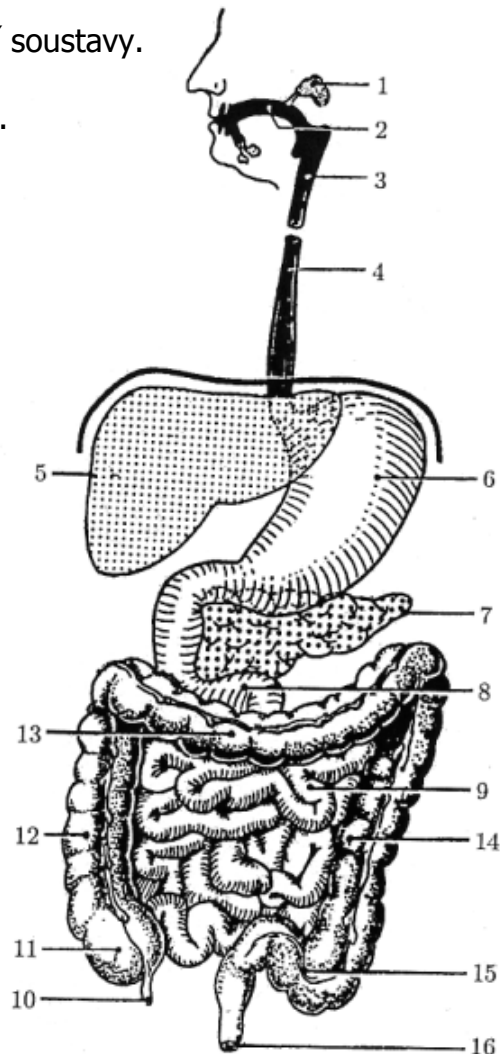
ROKYTA, R.: *Somatologie I. a II. učebnice*. Praha: Eurolex Bohemia, 2006. ISBN: 80-86861-59-7.

TROJAN, S., SCHREIBER, M.: *Atlas biologie člověka*. Praha: Scientia, 2002. ISBN: 80-7183-257-X.

Úkol č. 1: Stavba trávicí soustavy.

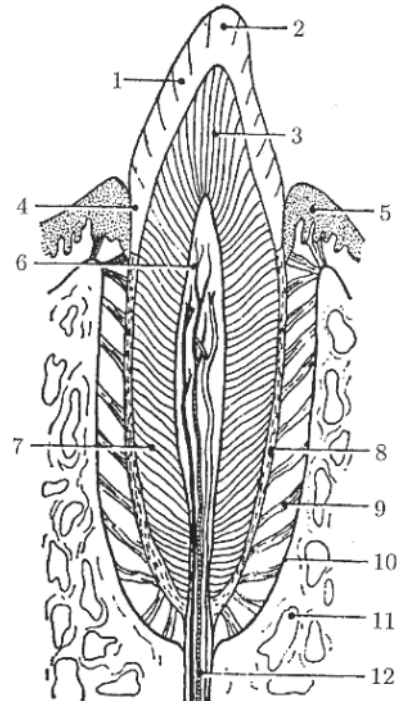
Popište (česky a latinsky) jednotlivé úseky trávicí soustavy.

1.
2.
3.
4.
5.
6.
7.
8.
9.
10.
11.
12.
13.
14.
15.
16.



Úkol č. 2: Stavba zubu, zubní vzorce a jejich zkratky.

1.
2.
3.
4.
5.
6.
7.
8.
9.
10.
11.
12.



Prostudujte:

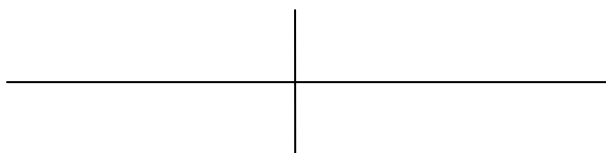
http://www.szu.cz/uploads/documents/czpz/edice/plne_znani/hygiena_20dutiny_20ustni.pdf

Doplňte tabulku:

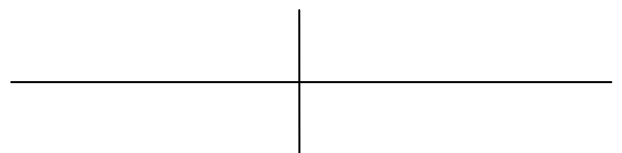
Zuby	Latinský název	Zkratka
Řezáky		
Špičáky		
Zuby třenové		
Stoličky		

Zakreslete zubní vzorce první a druhé dentice:

Vzorec dětského chrupu



Vzorec dospělého chrupu



Úkol č. 3: Slinné žlázy, sliny, salivace. Polykání.

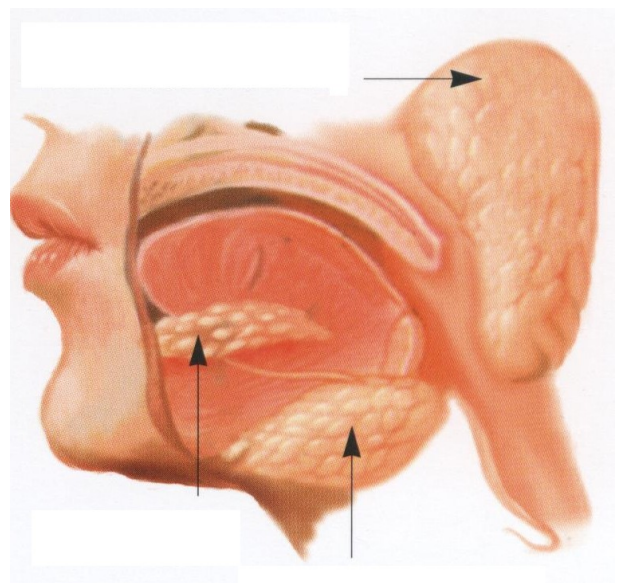
Doplňte náležité údaje v textu a popiš obrázek:

Velké slinné žlázy dělíme na:

- 1.
- 2.
- 3.

Největší z nich jeTyto žlázy vylučují (.....). Sliny jsou slabě alkalické, vazké a plní tyto **funkce**:

-
-
-



Polykání - je vyvolaný dotykem sousta s kořenem jazyka a patrovými oblouky. Poté dojde k uzavření (při polykání zabraňuje vniknutí sousta do hrtanu) a stahům svalů, a Řízeno

Úkol č. 4: Z videí definujte metabolický syndrom, uveďte jeho zdravotní rizika a prevenci. Poučte o této problematice alespoň jednoho člena Vaší rodiny:

<http://www.ceskatelevize.cz/porady/1095946610-diagnoza/zivot-a-zdravi/129-metabolicky-syndrom/>

<http://www.ceskatelevize.cz/ivysilani/10315080042-tep-24/412231100222022>