

# Základy speciální pedagogiky – více vad

PhDr. Lucie Procházková, Ph.D.

## Vymezení pojmů

kombinované postižení,  
těžké postižení,  
souběžné postižení více  
vadami



# Kombinované postižení

## Pedagogický pohled

*„Za postiženého více vadami se považuje dítě, resp. žák postižený současně dvěma nebo více na sobě kauzálně nezávislými druhy postižení...“*

(Věstník MŠMT č. 8/1997, č.j. 25 602/1997-22)

# Kombinované vady

*„Sloučení několika postižení u stejného jedince, které se navzájem ovlivňují a během života jedince se kvalitativně mění.“*

(sec. cit. Sovák, M. in Ludíková, L. 2005)

# Těžké postižení

„Těžké postižení jako komplex omezení člověka jako celku **ve všech jeho citových a prožitkových sférách a výrazových možnostech.**“

(Vítková, M. 2004)

## Klasifikace (oblast školství)

- Společným znakem – mentální postižení
  - Vliv na vzdělávání a výchovu
- Kombinace vad tělesných, smyslových a vad řeči
  - Specifikum: hluchoslepé děti
- Autismus, autistické rysy

(MŠMT ČR)

## Vzdělávání – legislativa

- **Zákony**
  - Školský zákon č. 561/2004 Sb.  
o předškolním, základním, středním, vyšším odborném a jiném vzdělávání (školský zákon)
- **Vyhlášky**
  - č. 73/2005 Sb. o **vzdělávání** dětí, žáků a studentů **se speciálními vzdělávacími potřebami** a dětí, žáků a studentů mimořádně nadaných, ve znění vyhlášky č. 147/2011 Sb.
  - č. 72/2005 Sb. o **poskytování poradenských služeb** ve školách a školských poradenských zařízeních, ve znění vyhlášky č. 116/2011 Sb.

## Těžké postižení – žák

- **Žák s těžkým zdravotním postižením**
  - s těžkým zrakovým postižením
  - s těžkým sluchovým postižením
  - s těžkou poruchou dorozumívacích schopností
  - hluchoslepí
  - se souběžným postižením více vadami
  - s autismem
  - s těžkým tělesným nebo
  - středně těžkým, těžkým či hlubokým mentálním postižením

(vyhláška č. 147/2011 Sb.)

## Podpůrná opatření (§3)

speciální metody, postupy, formy a prostředky;  
kompenzační, rehabilitační a učební pomůcky;  
poskytování pedagogicko-psychologických služeb; předměty speciálně pedagogické péče;  
zajištění služeb asistenta pedagoga;  
snížení počtu žáků či jiná úprava organizace vzdělávání



## Poradenský systém

- Oblast medicínská
  - lékaři
- Oblast sociální
  - **raná péče** (Střediska rané péče atd.)
  - Zákon č. 108/2006 Sb. o sociálních službách
- Oblast školská
  - **SPC – speciálně pedagogická centra**
  - vyhláška č. 72/2005 Sb. (č. 116/2011 Sb.)

## Raná péče – vymezení

- Zákon o sociálních službách č. 108/2006 Sb., § 54 Raná péče
- Služba převážně terénní, může ale být i ambulantní
- Zákl. myšlenka: domácí prostředí, klíčový pracovník, systematická péče
- Hlavní cíle
- Poskytovatel(é)

## Mozková obrna – typické znaky

- Tělesná neobratnost
  - rovnováha, chůze, jemná motorika
  - mimovolní pohyby
- Nerovnoměrný psychomotorický vývoj
- Poruchy vnímání, představivosti
- Neklid, překotné, impulzivní reakce
- Problémy v oblasti komunikace

## Mozková obrna jako těžké postižení

- Snížení intelektu
- Narušení komunikačních schopností
- Epilepsie
- Smyslová postižení
- Ortopedické problémy
- Problémy s příjmem potravy
- ... ..



## Možnosti vzdělávání

žáků s těžkým postižením a  
souběžným postižením více  
vadami

## Možnosti vzdělávání – obecně

- Integrace
- Speciální škola
  - Základní škola speciální
- Speciální třída
  - tzv. „rehabilitační třída“
  - tzv. „auti-třídy“
  - třídy pro žáky hluchoslepé: MŠ Beroun, ZŠ a MŠ Olomouc

## Základní škola speciální

- V ZŠS mají právo dále se vzdělávat žáci s těžkým mentálním postižením, žáci s více vadami a autismem
- Pro jejich přípravu na vzdělávání lze zřídit přípravný stupeň základní školy speciální
- Využití podpůrných opatření



## Stupně vzdělávání

- Základní škola → **základní vzdělání**
- Základní škola speciální → **základy vzdělání**

Vzdělávání žáků s těžkým  
postižením – vývoj

## Změny po roce 1989

- Děti s těžkým a kombinovaným postižením nebyly dříve vzdělávány
- První krok k otevření cesty ke vzdělávání – zavedení **přípravného stupně PŠ**
- Jeho úkolem: **umožnit vzdělávání** i dětem, které by vzhledem k těžšímu stupni mentálního postižení nebyly schopny uspět ani na nižším stupni PŠ, u nichž však jsou **patrné určité předpoklady rozvoje rozumových schopností**.

## Vznik „rehabilitačních tříd“

- rozvoj **rozumových schopností** dětí s těžkým mentálním postižením úzce spjata s intenzivním rozvíjením **jejich hybnosti** → rehabilitace
- respektování individuálních zvláštností, možností a potřeb žáků

## Právo a povinnost se vzdělávat

- Již ne osvobození, možný pouze odklad školní docházky – max. do 8let
- Nové vzdělávací programy, postupy
- Povinná školní docházka – devět let (ZŠS rozdělena na 10 let)
- Možné prodloužení školní docházky

Rámcový vzdělávací program pro  
obor vzdělání

**základní škola speciální**

(platnost od 2010/2011, poč. 1. a 7. třída)

## Rozdělení:

- RVP ZŠS má 2 díly:
  - 1. díl – Vzdělávání žáků se středně těžkým mentálním postižením
  - 2. díl – Vzdělávání žáků s těžkým mentálním postižením a souběžným postižením více vadami

## Vzdělávání žáků s těžkým mentálním postižením a souběžným postižením více vadami – II. díl

- **Pojetí vzdělávání:**
  - Odlišné metody práce
  - Individuální přístup
  - Režim dne (výuka, odpočinek, hra)
  - Prostorové a materiální vybavení

- ne frontální výuka, práce s jednotlivcem, úprava podmínek, odpočinek podle potřeby
- přestávky – podle potřeby, dostatek času na jídlo (někdo potřebuje pomoc, podpora samostatnosti), motivace před jídlem, hygiena, přebalování...
- rozvoj všech oblastí, smyslů – člověk (žák) vnímán jako celek
- součástí rehabilitace, terapie, podpůrné techniky
- vztah k tady a teď

## Vzdělávací oblasti (RVP ZŠS, II.díl)

- Člověk a komunikace
- Člověk a jeho svět
- Umění a kultura
- Člověk a zdraví
- Člověk a svět práce

Vzdělávací oblast	Vzdělávací obor
Člověk a komunikace	Rozumová výchova Řečová výchova
Člověk a jeho svět	Člověk a jeho svět Smyslová výchova
Umění a kultura	Hudební výchova Výtvarná výchova
Člověk a zdraví	Pohybová výchova Zdravotní tělesná výchova nebo Rehabilitační tělesná výchova
Člověk a svět práce	Pracovní výchova

## Klíčové kompetence

- Kompetence k učení
- Kompetence k řešení problémů
- Kompetence komunikativní
- Kompetence sociální a personální
- Kompetence občanské (II. díl nejsou)
- Kompetence pracovní

# Komunikace

osob s těžkým postižením a  
souběžným postižením více  
vadami

# Komunikace

- Verbální

...

...

...

- Neverbální

...

...

...

...

## Alternativní a augmentativní komunikace

- AAK kompenzuje komunikační poruchy
  - osob s částečně či úplně znemožněnou verbální komunikací
  - podpora dorozumění, komunikace, vyjádření pocitů, přání...
- **Augmentativní k.** – podpora již existujících schopností a dovedností, které jsou nedostatečné
- **Alternativní k.** – náhrada mluvené řeči

## Piktogramy

- obrazové komunikační symboly
- zjednodušené zobrazování předmětů, činností, vlastností, pocitů atd.
- Piktogramy v běžném životě (okolo nás)

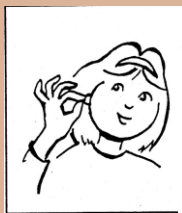


# Makaton

- Jazykový program, poskytuje základní prostředky komunikace
- Manuální znaky doplněné mluvenou řečí a symboly
- Znaky zejména ze znakového jazyka
- Vztah k všednímu dni, jednoduchost

## Další systémy

- Znakový jazyk

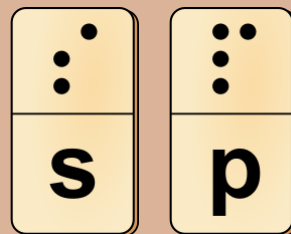


DÍVKÁ



MLUVÍ

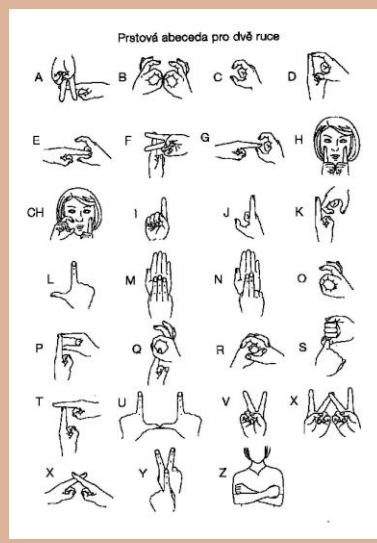
- Braillovo písmo



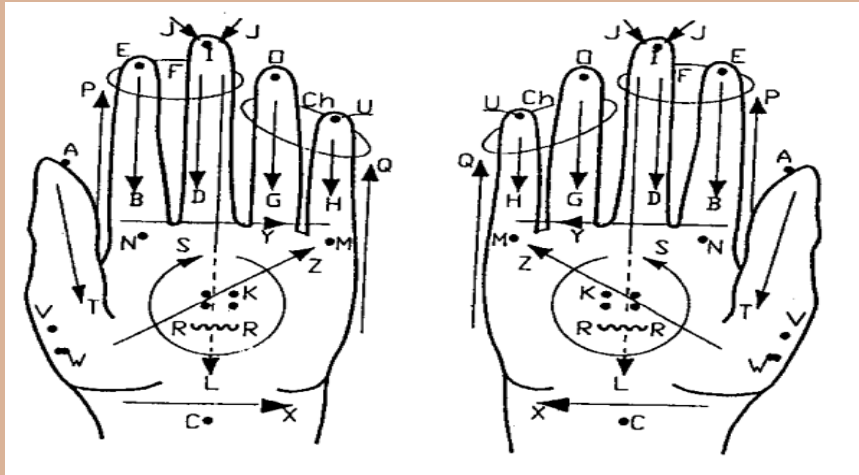
# Strukturované učení

- Strukturalizace
  - struktura prostředí
  - struktura času
- Vizualizace – vizuální podpora
  - slova, piktogramy, fotky, předměty
- Individualizace

# Prstová abeceda



## Lormova abeceda



## Hluchoslepota

- **duální senzorné postižení**
- extrémní problémy při výchově a vzdělávání, v denním životě (včetně soc. vztahů a možností pracovního uplatnění)
- červenobílá hůl
- LORM – společnost pro hluchoslepé

## Vybrané intervence u osob s těžkým postižením

- Snoezelen
- Koncept Bazální stimulace
- Terapie
  - Canisterapie
  - Hipoterapie
  - a další

## Snoezelen

- Původ: Holandsko
- Multisenzorická místnost
- Nabídka podpory a vnímání
- Snoezelen má
  - stimulovat,
  - podněcovat vývoj,
  - umožňovat uvolnění a
  - poskytovat pocit bezpečí

Snoezelen, zahraničí (3:00)

<http://www.youtube.com/watch?v=vJADih9bWJ4>

## Koncept Bazální stimulace

- Vznik (A. Fröhlich)
- Cílová skupina
  - původně děti s těžkým a kombinovaným postižením
  - nyní i dospělí či předčasně narozené děti
- Výchozí myšlenka
- Prostředkem komunikace – dotek

## Lidé s omezenou schopností...

- vnímání
- pohybu
- komunikace

## Elementární zkušenosti

- **zažívat** a **prožívat** sebe sama,
- **pocítit** hranice svého těla,
- **vnímat** svět okolo sebe (mimo tělo),
- cítit přítomnost jiného člověka

# Bazální stimulace – těžiště

## Těžiště bazální stimulace

- Somatické podněty
- Vibrační podněty
- Vestibulární podněty
- Orální podněty
- Taktilně-haptické podněty
- Auditivní podněty
- Vizuální podněty

# Zooterapie

- Léčba pomocí **zvířat** (péče o ně, dotýkání, hlazení, kontakt, komunikace "přes zvíře,,)
- Vliv na nervovou soustavu, motoriku, chůzi, dech, úchop, řečové schopnosti, pozitivně upravuje vzorce chování apod.
- Druhy
  - Psi
  - Koně
  - Kočky
  - Delfíni

## Hipoterapie

- Rehabilitační metoda, která k ovlivnění hybných poruch využívá koně
- Jedinečnost – dolní končetiny ztrácí aktivní roli, trup **osvobozený od vlivu patologické motoriky**, vystaven účinkům kmitajícího koňského hřbetu
- Chůze koně – analogické pohyby jako při vlastní chůzi
- **Trojrozměrný pohyb těla**

## Canisterapie

- ...aneb terapie za pomoci psů
- rozvíjí **hrubou a jemnou motoriku**,
- podněcuje verbální i neverbální **komunikaci**
- pomáhá při nácviku koncentrace a paměti
- působí při **polohování** a relaxaci
- podněcuje ke hře, pohybu, aktivitě
- má velký vliv na psychiku a přispívá k **duševní rovnováze** a motivaci
- ... ..



## Doporučení – videa

- Základní škola speciální v Ostravě, pořad Klíč (13.4.2010)

<http://www.ceskatelevize.cz/porady/1096060107-klic/210562221700005/>

- Bazální stimulace, pořad Klíč (3.8.2010)

<http://www.ceskatelevize.cz/porady/1096060107-klic/210562221700003/>