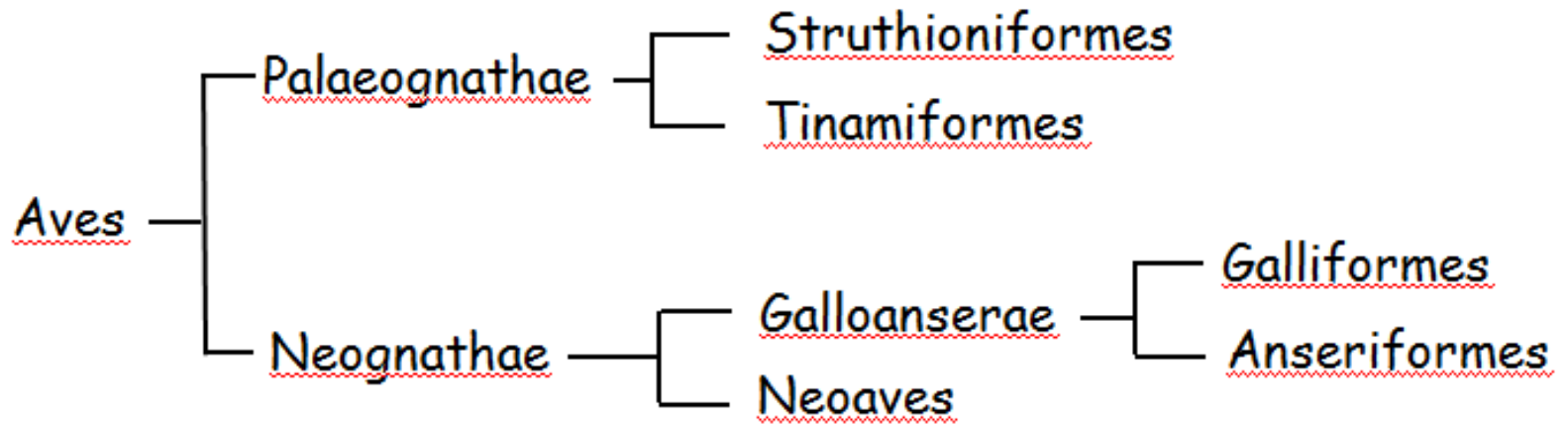


# PTÁCI

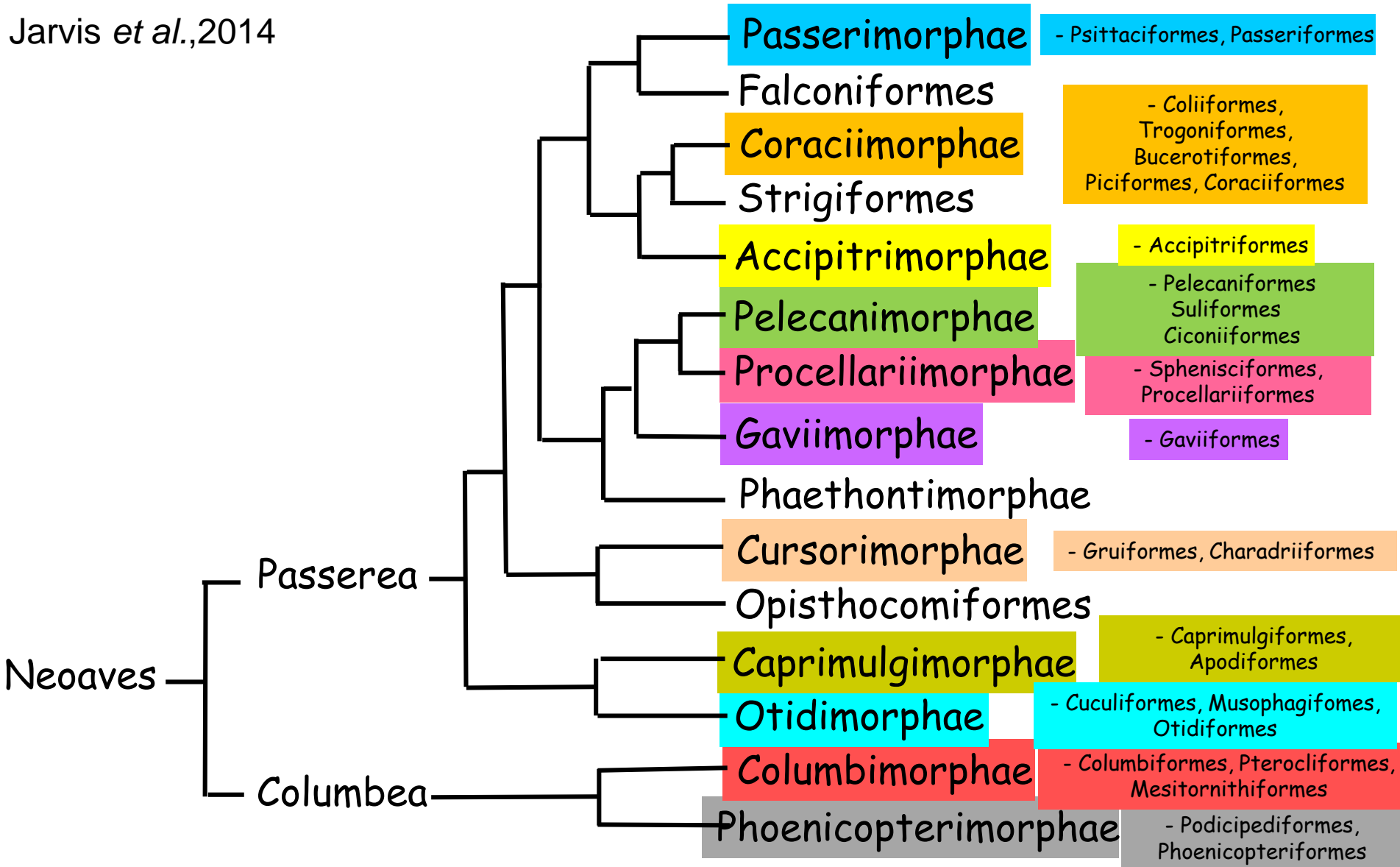
1.část

# System ptáků



# System ptáků

Jarvis *et al.*, 2014

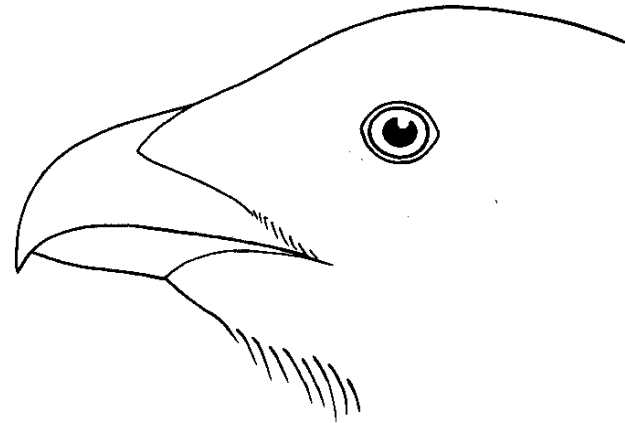
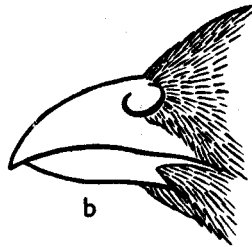
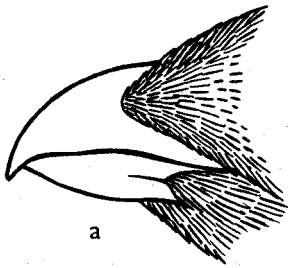


# AVIFAUNA

- dnes známo asi 10 000 druhů
- u nás 394 druhů ptáků (k 15.3.2015)
- asi 200 hnízdících druhů

# Řád: HRABAVÍ (*Galliformes*)

- zavalití ptáci, pozemní (ale spí na větvích)
- noha anizodaktylní (kráčivá), silná – hrabavá, silné tupé drápy, často ostruha
- krátký zobák, na hlavě časté kožené výrůstky
- pohlaví často odlišně zbarvená (samci větší)
- někdy polygamie (ritualizace toku)
- hnízdí většinou na zemi, nidifugní ml.
- všežraví; u nás 6 hnízdících druhů



# č: Bažantovití – Phasianidae

## podč: Tetřevovití – Tetraonidae

- lesní kurové, husté opeření, běhák opeřený až po prsty, mimo tok solitérní

Jeřábek lesní (*Bonasa bonasia*) (H)



# Tetřev hlušec (*Tetrao urogallus*) (H)



# Tetřívěk obecný (*Lyrurus tetrix*) (H)





# Podč.: Bažantovití – *Phasianidae*

- kurové otevřené krajiny (synantropní), běhák lysý, někdy prodloužená ocasní pera



Koroptev polní (*Perdix perdix*) (H)

# Křepelka polní (*Coturnix coturnix*) (H)

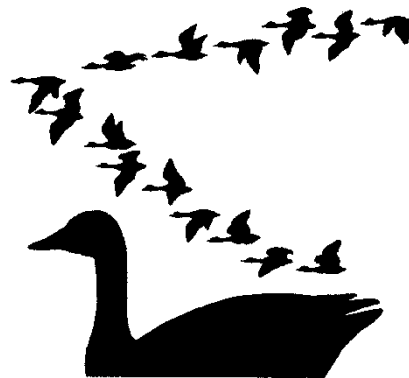
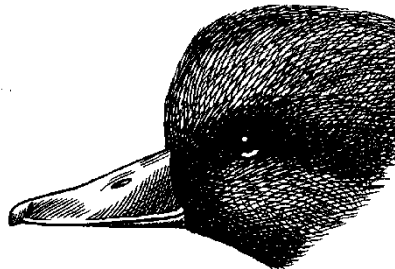
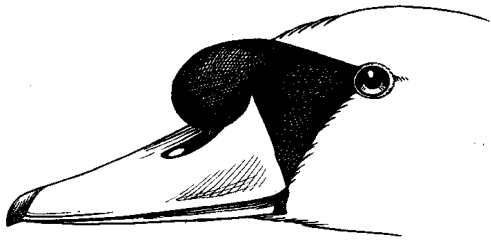
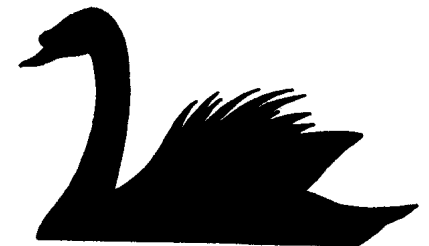
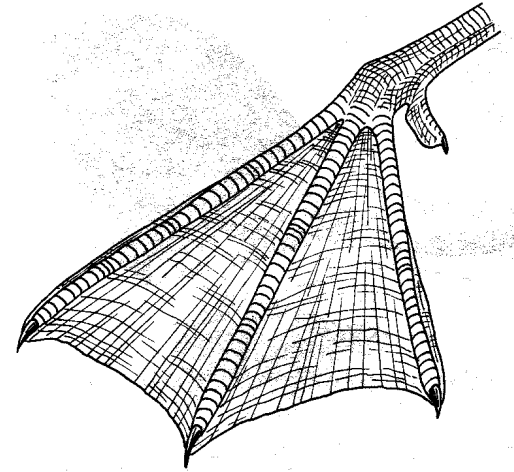


# Bažant obecný (*Phasianus colchicus*) (H)



# Řád: VRUBOZOBÍ (*Anseriformes*)

- středně velcí až velcí ptáci, krátký plochý zobák (rohovité lamely k cezení potravy), dlouhý krk
- plovací noha – přední 3 prsty s plovací blánou
- vodní
- dobří letci (úzká špičatá křídla) – tah
- častý pohlavní dimorfismus (samci pestří, samice sedí na vejcích)
- během pelichání neschopní letu
- nidifugní ml., potravou rostliny, bezobratlí, ryby
- u nás 40 druhů (asi 15 hnízdí)



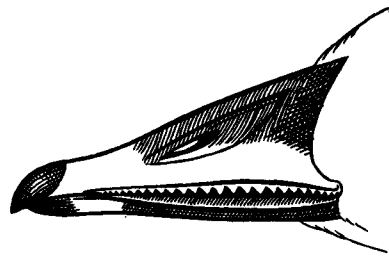
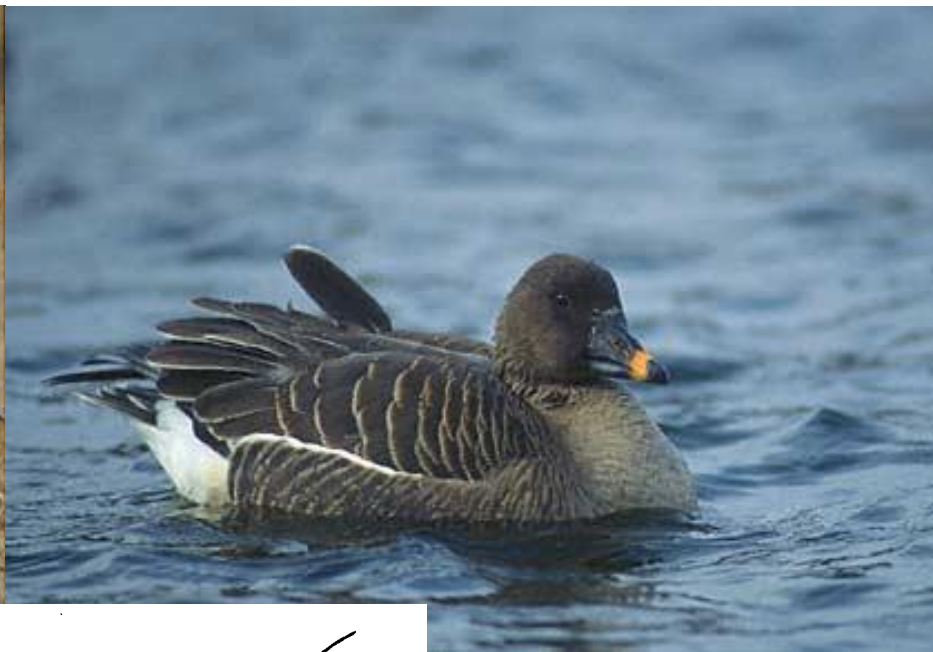
Č: Kachnovití – Anatidae  
Labuť velká (*Cygnus olor*) (H)



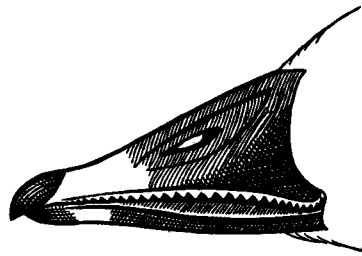


# Husa velká (*Anser anser*) (H)

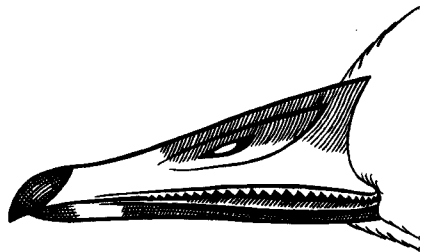




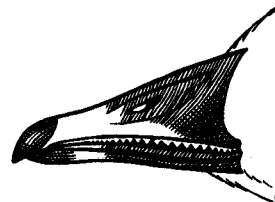
a



b



c



d



# Husa běločelá (*Anser albifrons*)





# Kachna divoká (*Anas platyrhynchos*) (H)





# Lžíčák pestrý (*Anas clypeata*) (H)



mir hlasek  
isek.com  
peata 11226



# Čírka modrá (*Anas querquedula*) (H)



# Hvízdák eurasijský (*Anas penelope*)







# Zrzohlávka rudozobá (*Netta rufina*) (H)

© Dan DesJardin

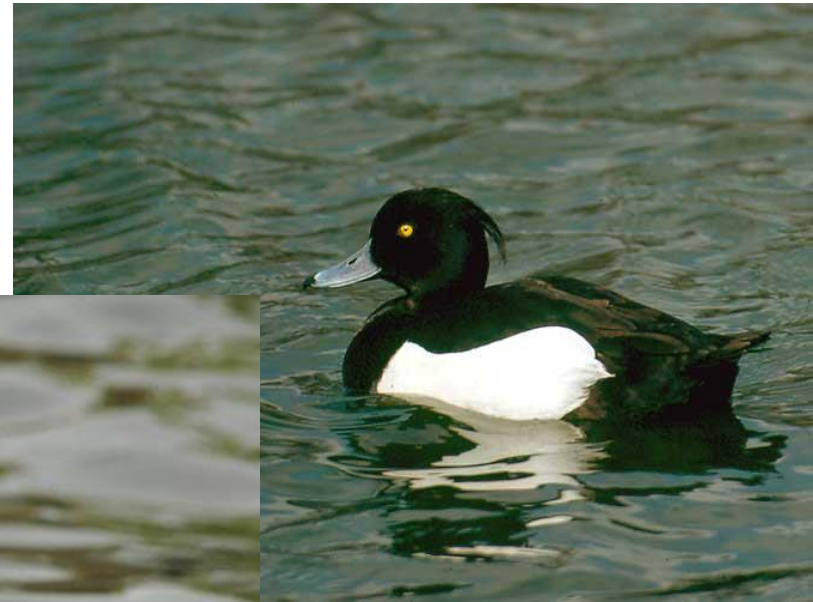




© - lubomir hlasek  
www.hlasek.com  
Aythya ferina 4092



# Polák chocholačka (*Aythya fuligula*) (H)



# Polák malý (*Aythya nyroca*)

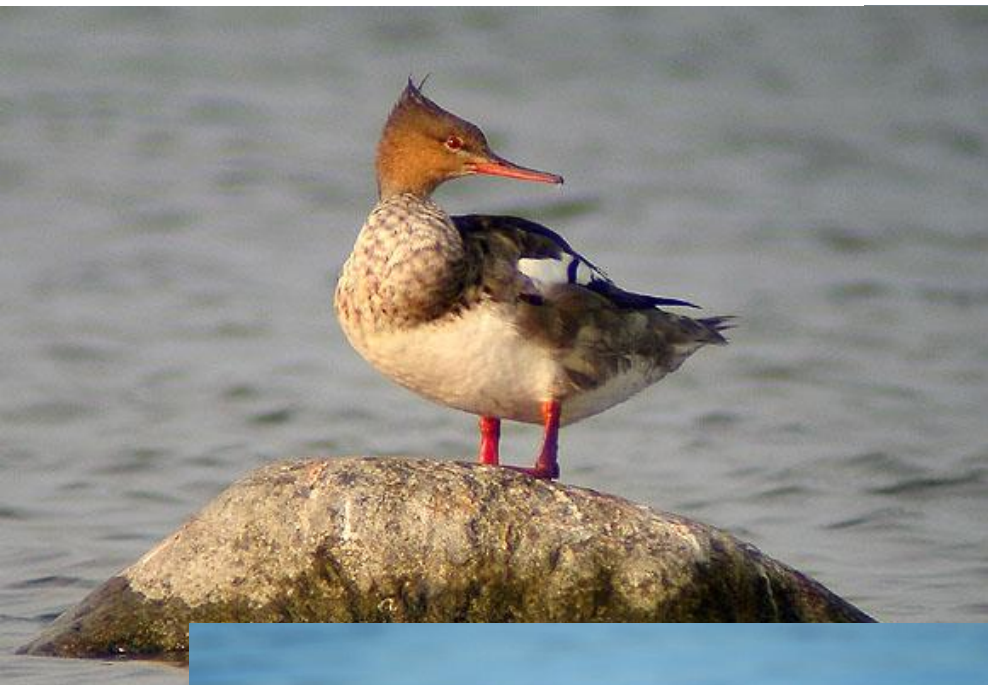




# Morčák velký (*Mergus merganser*) (H)



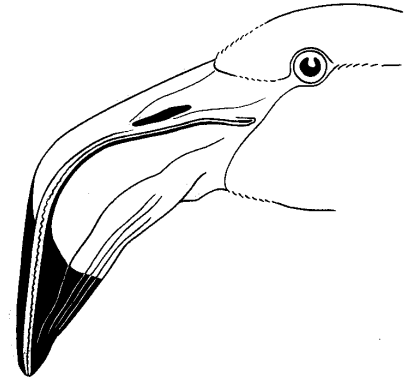
# Morčák prostřední (*Mergus serrator*)





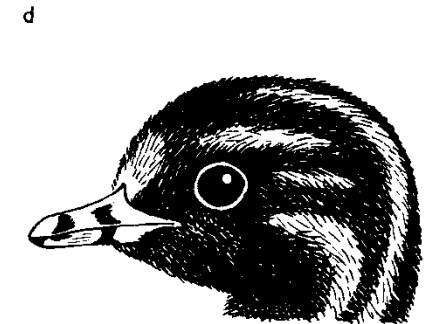
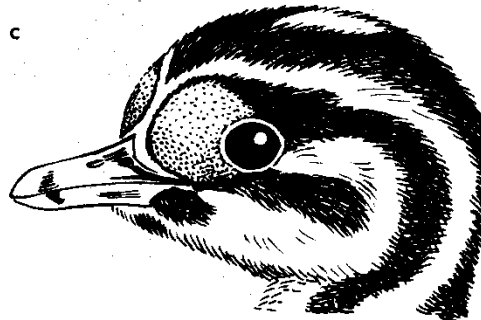
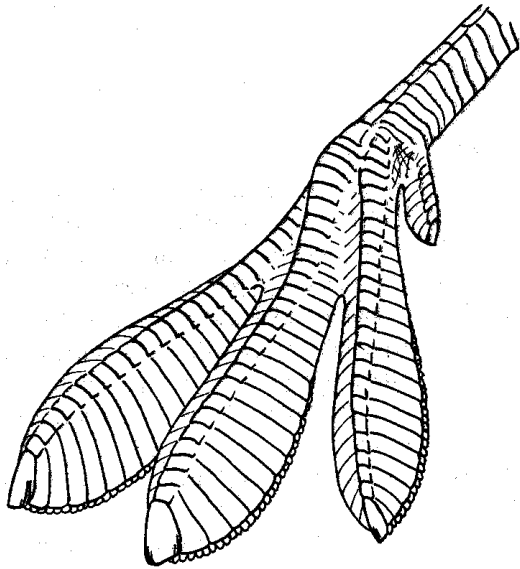
# Morčák bílý (*Mergellus albellus*)





# Řád: POTÁPKY (*Podicipediformes*)

- potápiví ptáci, husté opeření
- nohy hodně vzadu na těle, 4 prsty lemované plovací blánou
- špičatý zobák – masožraví (bezobratlí, ryby), polykání peří
- ritualizace toku, některé druhy koloniální
- plovoucí hnízda, seminidifugní ml.
- u nás 5 druhů (4 hnízdí)



# Č: Potápkovití – *Podicipedidae*

Potápka malá (*Tachybaptus ruficollis*) (H)





# Potápka rudokrká (*Podiceps grisegena*) (H)



# Potápka černokrká (*Podiceps nigricollis*) (H)

